



Podjmij każde

Wyzwanie z Uśmiechem

Rozwiązania
CAD/CAM
z GC



Jak wybrać optymalne rozwiązanie CAD/CAM dla Twojego planu leczenia?

Efektywny plan leczenia to taki, w którym rozwiązania są perfekcyjnie dopasowane do potrzeb.



Elastyczne rozwiązanie problemu starcia

Materiały, które są zbyt twarde, mogą powodować uszkodzenia zębów przeciwstawnych, mogą też być zbyt kruche i pękać. Natomiast **ceramika hybrydowa CERASMART™270 jest wytrzymała a równocześnie elastyczna** i idealna do stosowania w tych wskazaniach.



Estetyczne rozwiązanie dla licówek

Ceramika skaleniowa, taka jak **Initial™ LRF** jest właściwym wyborem dla poprawy **estetyki** zębów przednich lub do odbudowy małych powierzchni. Posiada taką samą **dynamikę światła** jak **naturalne** zęby, dzięki czemu w łatwy sposób zapewnia olśniewające rezultaty.



Uniwersalne i szybkie rozwiązanie

Wytrzymały, niezawodny i estetyczny materiał, który może być stosowany podczas jednowizytowego leczenia: **Initial™ LiSi Block** to w pełni skryształizowany bloczek z **dwukrzemianu litu**, oferujący niezliczoną ilość możliwości. Dla zapewnienia maksymalnej wszechstronności.



Rozwiązanie dla rozległych uzupełnień

Czasami konieczna jest odbudowa w postaci jednej, rozległej konstrukcji. Żaden materiał ceramiczny nie może zaoferować takiej wytrzymałości jak **tlenek cyrkonu**. **Initial™ Zirconia Disk** jest trwałą, niezawierającą metalu alternatywą dla dużych konstrukcji, bardziej odporną na pękanie niż ceramika szklana.

Odkryj nasze rozwiązania CAD/CAM!

Filozofia optymalizacji estetyki, właściwości fizycznych i szybkości

Jako innowacyjna firma, stale poszukująca nowych rozwiązań, GC od samego początku wkroczyła w erę cyfrową. Naszym celem jest dostarczanie materiałów, które mogą być **frezowane szybko, uzyskują gładkie krawędzie** i dzięki którym **zyskujesz czas**. Chcemy również oferować Ci **wybór pomiędzy polerowaniem a malowaniem**, a wszystko od początku do końca w postaci **systemu**, któremu możesz **zaufać**.

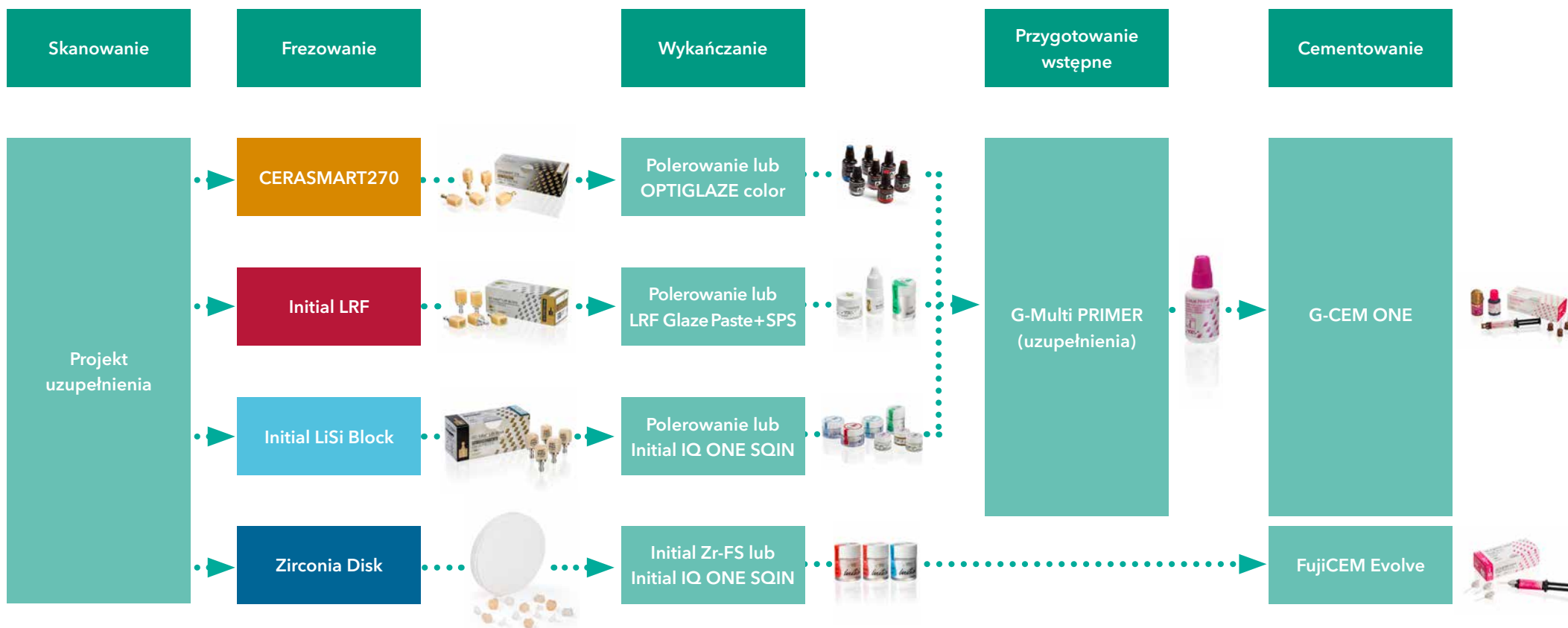
Właściwy
wybór dla
każdego
wskazania!



	CERASMART270	Initial LRF	Initial LiSi Block	Initial Zirconia Disk
Licówki	+	+++	++	+
Korony w odcinku przednim	+	+++	+++	++
Korony na zębach przedtrzonowych	+++	++	+++	+++
Korony na zębach trzonowych	++	+	+++	+++
Wkłady Inlay / Onlay	+++	+	+++	+
Nakłady Overlay	+++	+	+++	-
Hiperfunkcje & Bruksizm	+++	-	++	-
Licówki podniebienne	+++	+	++	+
Uogólnione starcie zębów	+++	+	++	+
Uzupełnienie wsparte na implancie	+++	-	+	+++

Rozwiązanie dla każdego etapu

Kompletne portfolio GC umożliwia osiągnięcie sukcesu na każdym etapie procesu z gwarancją kompatybilności. Od wykańczania, charakteryzacji i cementowania do naprawy: zawsze znajdziemy rozwiązanie dostosowane do Twoich potrzeb.



Twój
najlepszy wybór
dla promiennego
uśmiechu

Materiały do frezowania z GC

- CERASMART270
- Initial LRF
- Initial LiSi Block
- Initial Zirconia Disk



CERASMART™270

Absorbująca naprężenia
ceramika hybrydowa

**Elastyczne rozwiązanie problemu
starcia**



Rozmiary:

- 12, 14, 14L

Odcienie:

- HT: A1, A2, A3, A3.5, B1
- LT: A1, A2, A3, A3.5, B1
- BL

Naturalne dopasowanie i elastyczność

CERASMART270 to bardzo wytrzymały bloczek CAD/CAM z ceramiki hybrydowej który łączy w sobie elastyczność i precyzję, aby zapewnić długotrwałą estetyczną odbudowę z naturalnym dopasowaniem.

Kluczowe zalety

- Wysoka **wytrzymałość na siły generowane podczas żucia**
- Najbardziej odpowiedni dla pacjentów z uogólnionym starciem zębów lub hiperfunkcjami ze względu na **imponującą odporność na ścieranie**
- Doskonały **efekt kameleona** dla naturalnych efektów estetycznych
- Łatwe polerowanie dla uzyskania **bardzo wysokiego połysku, który utrzymuje się** przez długi czas

Wskazania kliniczne:

- Wkłady Inlay / Onlay
- Licówki podniebienne i okluzyjne (odtworzenie startych powierzchni)
- Korony wsparte na implantach

„CERASMART270 może być frezowany do bardzo małej grubości bez odpryskiwania krawędzi. Można go łatwo i szybko wypolerować lub pomalować OPTIGLAZE color. Jego zdolność absorbowania naprężeń jest szczególnie interesująca w przypadku rehabilitacji zgryzu lub w przypadku, gdy antagonistą jest uzupełnienie wsparte na implantach”.

Dr C. Moussally,
Francja



Podnoszenie wysokości zwarcia. Dzięki uprzejmości Dr C. Moussally, Francja



Wielopunktowa odbudowa wykonana podczas jednej wizyty.
Dzięki uprzejmości Dr P. Dimitrov, Bułgaria



CERASMART™ 270

Polerować czy malować? Wybór należy do Ciebie!

Polerowanie ręczne

Polerowanie można wykonać za pomocą standardowych tarcz i gumek polerskich. **Imponujący poziom połysku** można uzyskać za pomocą kilku prostych etapów polerowania. Dzięki zawartości drobnocząsteczkowego wypełniacza i naszej technologii silanizacji FSC, połysk będzie się utrzymywać przez długi czas.



Charakteryzacja z OPTIGLAZE color

Jednym pociągnięciem pędzla nadaj **indywidualny charakter** swoim uzupełnieniom dzięki OPTIGLAZE color, glazurze gotowej do użycia, odpornej na ścieranie i nadającej połysk. Możesz wybierać spośród gamy kolorów lub użyć przezroczystej wersji "Clear", aby tylko zwiększyć połysk.



Uzyskaj efekt naturalnej bruzdy przy użyciu Red Brown



Nadaj wysoki połysk przy użyciu Clear HV





Initial™ LRF

Ceramika skalenkowa wzmocniona leucytem

Estetyczne rozwiązanie dla licówek



Rozmiary:

- 12, 14, 14L

Odcienie:

- HT: A1, A2, A3, A3.5, B1
- LT: A1, A2, A3, A3.5, B1
- BL

Piękno i trwałość w mgnieniu oka

Initial LRF to wzmocniony leucytem, skalenkowy bloczek CAD/CAM do pełnokonturowych, całoceramicznych uzupełnień z perfekcyjnym balansem translucencji, fluorescencji i opalescencji

Kluczowe zalety

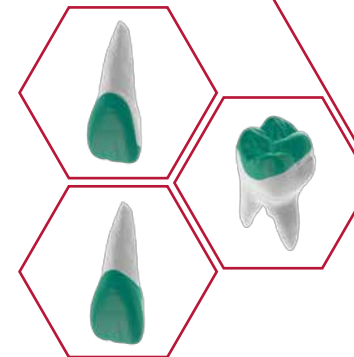
- **Naturalna estetyka** nawet przy prostym polerowaniu dzięki naturalnej opalescencji i dynamice światła
- **Prosty i szybki proces**, bez wypalania
- Gładkie krawędzie, nawet przy bardzo ciennej preparacji, aby zapewnić **idealne dopasowanie**

Wskazania kliniczne:

- Licówki
- Wkłady Inlay / Onlay
- Korony w odcinku przednim do drugiego przedtrzonowca

„Używam GC Initial LRF, ponieważ jest wysoce estetyczną ceramiką dającą mi szansę na osiągnięcie piękna podczas pracy przy fotelu.”

Dr D. Di Rocco, Szwajcaria



Licówki w odcinku przednim. Dzięki uprzejmości Dr S. Bechiri, Algieria



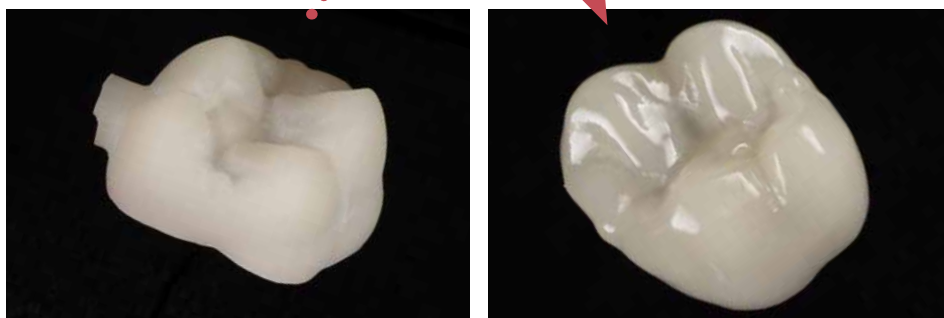
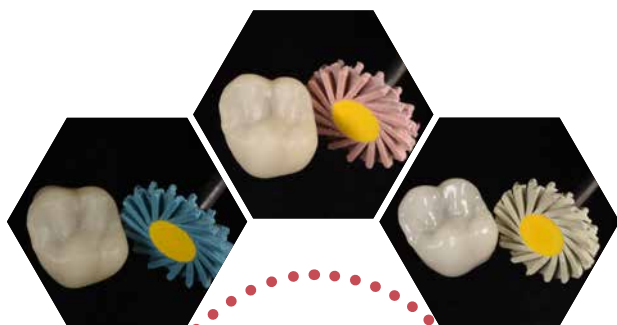
Licówki w odcinku przednim wykonane podczas jednej wizyty. Dzięki uprzejmości Dr D. Di Rocco, Szwajcaria

Initial™ LRF

Polerowanie czy malowanie? Wybór należy do Ciebie!

Polerowanie ręczne

Initial LRF ma bardzo równomierną mikrostrukturę, która zapewnia niezwykle estetyczny efekt. Przy odpowiednim procesie polerowania można uzyskać **wysoki połysk** porównywalny z połyskiem uzyskanym w procesie glazurowania i wypalania. Glazurowanie i wypalanie zajmuje więcej czasu, ale daje większe możliwości charakteryzacji.



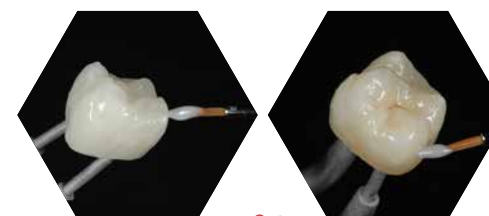
Charakteryzacja przy użyciu Initial LRF Glaze Paste

Initial LRF Glaze Paste (GC) został opracowany tak, aby idealnie łączyć się z Initial LRF, a kompatybilność obu produktów jest przetestowana i gwarantowana. Stosowanie innych glazur i farbek może powodować uszkodzenie uzupełnienia.

Initial Spectrum Stains (GC) mogą być dodawane i mieszane bezpośrednio z Initial LRF Glaze Paste. Dzięki takiemu połączeniu można uzyskać **doskonałą estetykę** w prosty sposób.



Aplikacja
glazury Initial
LRF Glaze
Paste



Aplikacja glazury
Initial LRF Glaze
zmieszanej
z Initial Spectrum
Stains





Initial™ LiSi Block

Dwukrzemian litu

Uniwersalne i szybkie rozwiązanie



Rozmiary:

- 14

Odcienie:

- HT: A1, A2, A3, B1
- LT: A1, A2, A3, B1

Naturalne piękno przywrócone w ciągu jednej wizyty

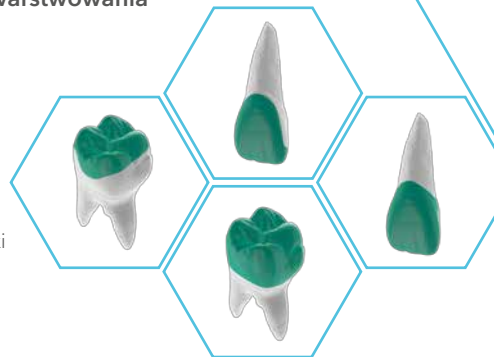
Initial LiSi Block jest w pełni skryształizowanym bloczkiem z dwukrzemianu litu, który zapewnia optymalne właściwości fizyczne bez wypalania.

Kluczowe zalety

- **Całkowicie skryształizowany dwukrzemian litu**, oszczędza czas ponieważ nie wymaga wypalania
- Trwała estetyka i gładkie krawędzie dla **perfekcyjnego dopasowania**
- **Naturalna opalescencja** dla prawdziwego piękna
- Zapewnia **trwałość uzupełnienia** w odcinku bocznym dzięki wysokim właściwościom fizycznym i technologii HDM
- Możliwość **malowania i mikrowarstwowania** za pomocą Initial IQ SQIN

Wskazania kliniczne:

- Wkłady Inlay / Onlay
- Korony w odcinku bocznym
- Korony w odcinku przednim/Licówki
- Korony wsparte na implantach



„Z naszych badań i doświadczenia wynika, że Initial LiSi Block pod względem integracji brzeżnej jest najlepszym dwukrzemianem litu w bloczkach CAD/CAM. Procedura pracy jest bardzo szybka - dzięki pełnej krystalizacji - co czyni ten materiał idealnym do pracy w gabinecie.”

Dr A. Kurbad, Niemcy



Polerowane licówki, wykonane podczas jednej wizyty.
Dzięki uprzejmości Dr J. Tapia, Hiszpania



Korony w odcinku bocznym, wykonane podczas jednej wizyty.
Dzięki uprzejmości Dr A. Kurbad, Niemcy



Initial™ LiSi Block

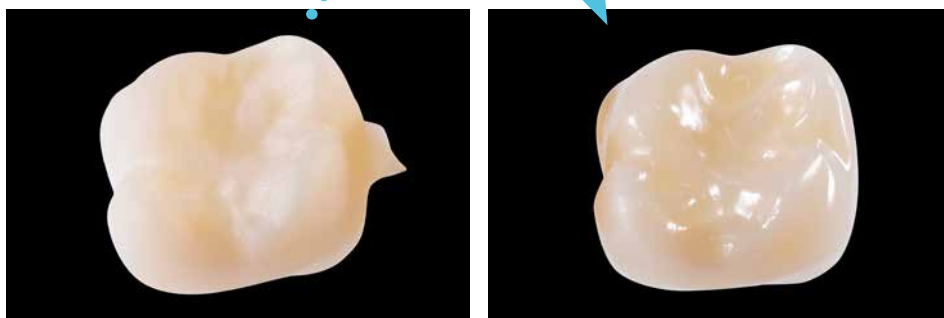
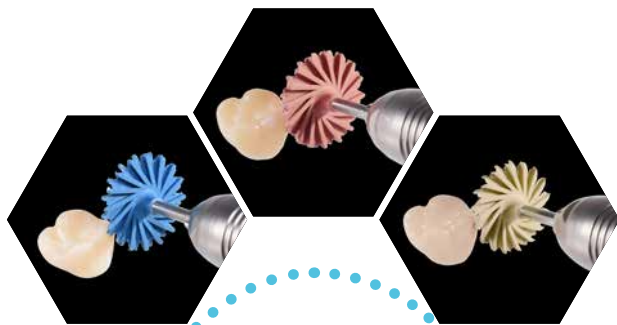
Polerowanie czy malowanie? Wybór należy do Ciebie!

Polerowanie ręczne

Wyfrezuj, Wypoleruj, Zacementuj

Uzupełnienie może być łatwo wypolerowane zaraz po frezowaniu przy użyciu standardowych silikonowych gumek.

Znakomity połysk można osiągnąć w mniej niż 10 minut.



Charakteryzacja Initial IQ ONE SQIN



Wyfrezuj, Pomaluj, Zacementuj

Z GC Initial IQ ONE SQIN - systemem do malowania koloru i nadawania kształtu - możesz szybko i łatwo osiągnąć wysoce estetyczne rezultaty, porównywalne do konwencjonalnie warstwowanych uzupełnień, ale w znacznie krótszym czasie. **Jak to działa? Ty decydujesz...**

Technika malowania:

Do wszystkich monolitycznych prac w odcinku bocznym, **Initial Lustre Pastes ONE**, jedyna w swoim rodzaju **ceramika 3D do malowania** stworzona przez GC - nadaj fluorescencję, niezrównany efekt witalności i naturalny połysk... tylko malując.

Technika mikrowarstwowania:

Do wymagających prac estetycznych w odcinku przednim, połączenie **Lustre Pastes ONE** i **ceramiki SQIN** oferuje unikalne właściwości w zakresie aplikacji i modelowania, które ułatwiają tworzenie indywidualnej **struktury powierzchni** z efektem samoglazowania po wypaleniu ceramiki.

Charakteryzacja
przy użyciu Lustre
Pastes ONE



Mikrowarstwowanie
przy użyciu Lustre
Pastes ONE
i ceramiki SQIN





Initial™ Zirconia Disk

CAD/CAM Zirconia Disk

Rozwiązanie dla rozległych uzupełnień



Dostępne przezierności:

- ST: standardowa przezierność
- HT: wysoka przezierność
- UHT: ultra-wysoka przezierność

Wytrzymałe rozwiązanie dla pięknych zębów

Initial Zirconia Disk zapewnia idealne podbudowy do najbardziej wymagających prac i perfekcyjnie komponuje się z linią ceramiki Initial

Kluczowe zalety

- Wysoka wytrzymałość
- Przezierność porównywalna z dwukrzemianem litu
- Optymalna **stabilność krawędzi** i łatwość frezowania
- Kompletnie **rozwiązanie systemowe** z GC Initial Zr-FS do klasycznego warstwowania lub IQ ONE SQIN systemem do malowania i mikrowarstwowania
- **Dedykowana linia Zr Light Reflective Liners** została stworzona dla uzyskania niezawodnego maskowania odcieni

Wskazania kliniczne:

- Korony wsparte na implantach
- Mosty typu multi-unit
- Korony w odcinku bocznym



„Połączenie GC Initial Zirconia Disk i ceramiki do licowania Initial Zr-FS, oferuje mi najlepsze warunki dla funkcjonalnego, estetycznego i długoterminowo stabilnego uzupełnienia o wysokim stopniu naturalności z żywą grą kolorów.”

MTD R. Dahl, Niemcy



Korony w odcinku przednim. Dzięki uprzejmości MTD R. Dahl, Niemcy

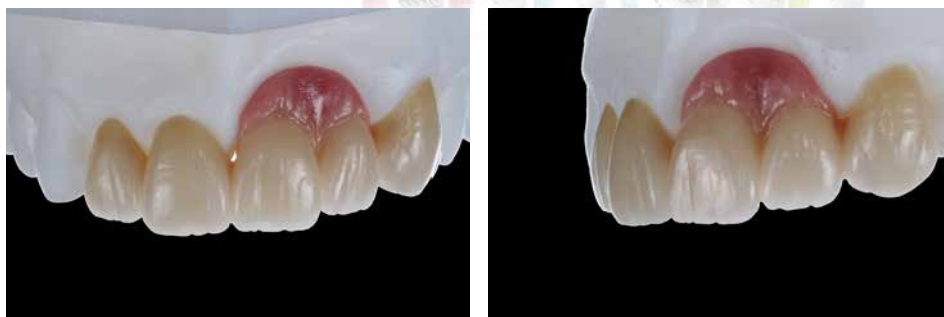
Initial™ Zirconia Disk

Warstwowanie czy mikrowarstwowanie?
Wybór należy do Ciebie!

Uwolnij pełny potencjał estetyczny
dzięki GC Initial Zr-FS

Initial Zr-FS to **udoskonalona ceramika do licowania na bazie skalenia** do stosowania z wysokowytrzymałymi podbudowami cyrkonowymi.

Nieźrównane naturalne efekty optyczne i zwiększona stabilność po wielokrotnym wypalaniu sprawiają, że jest ona idealna do wykonywania wymagających wysokiej **estetyki** koron, złożonych i precyzyjnych konstrukcji, takich jak mosty na zębach czy implantach.



Dzięki uprzejmości MTD P. Freudenthal, Szwecja

Malowanie z Lustre Pastes
ONE / Mikrowarstwowanie
z Initial IQ SQIN



GC Initial IQ Lustre Pastes ONE stosowane jako warstwa nadająca kolor oraz indywidualizację tworzą **idealne połączenie** przed aplikacją proszków ceramiki SQIN. W technice mikrowarstwowania, SQIN jest łatwo nakładany w warstwie o grubości **0,1 - 0,6 mm** na pomalowaną i wypaloną powierzchnię Lustre Pastes ONE. Dzięki ulepszonej mieszance szkieł na bazie skalenia powstaje realistyczny trójwymiarowy efekt, skutkujący głębią kolorów i naturalną przeziernością. Proszki SQIN w połączeniu z płynem Form&Texture tworzą wysoce **zwartą i gęstą konsystencję ceramiki**. Ich wyjątkowe właściwości aplikacyjne i modelujące ułatwiają tworzenie **indywidualnej struktury powierzchni** z efektem samoglazowania po wypaleniu ceramiki.

Krok 1: kolor oraz efekty przy użyciu Lustre Pastes ONE



Krok 2: kształt i tekstura przy użyciu SQIN



Cyrkonowa podbudowa Initial



Gotowe! Efekt samoglazowania

Szeroki wybór możliwości



Ceramika hybrydowa



Ceramika szklana



Dwukrzemian litu



Tlenek cyrkonu

Kategoria		CERASMART270	Initial LRF	Initial LiSi Block	Initial Zirconia Disk
Właściwości fizyczne	Materiał	CERASMART270	Initial LRF	Initial LiSi Block	Initial Zirconia Disk
	Wytrzymałość dwuosiowa na zginanie (MPa)	270	210-250	408	600-1200
	Elastyczność/Buforowanie naprężeń powstających podczas żucia	+++	-	-	-
	Ochrona przed starciem zębów przeciwstawnych	+++	++	+	+
Estetyka	Estetyka	++	+++	+++	++
	Wskazania do stosowania w odcinku przednim	+	+++	+++	+
	Możliwość charakteryzacji	OPTIGLAZE color	Glaze + Spectrum Stains	Lustre Paste ONE	Initial Zr-FS / IQ ONE SQIN
Właściwości użytkowe	Naprawa wewnątrzustna	+++	+	+	+
	Polerowalność	+++	+++	+++	+
	Szybkość procesu pracy	+++	+++	++	+

Cementowanie uśmiechów na przyszłość

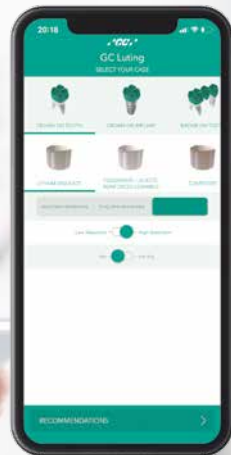
Cementowanie

- G-Multi PRIMER
- G-CEM ONE
- FujiCEM Evolve

Rozwiązania do cementowania

Wybierz odpowiedni materiał i poznaj wszystkie etapy cementowania z aplikacją GC Luting Guide

GC
Odkryj
GC Luting
Guide!



◀ Informacja
o sytuacji
klinicznej



◀ Wybór
materiału



◀ Twoja instrukcja
krok po kroku



GC Luting Guide

Pobierz
w App-Store:



GC Luting Guide



GC Luting Guide



GET IT ON
Google Play

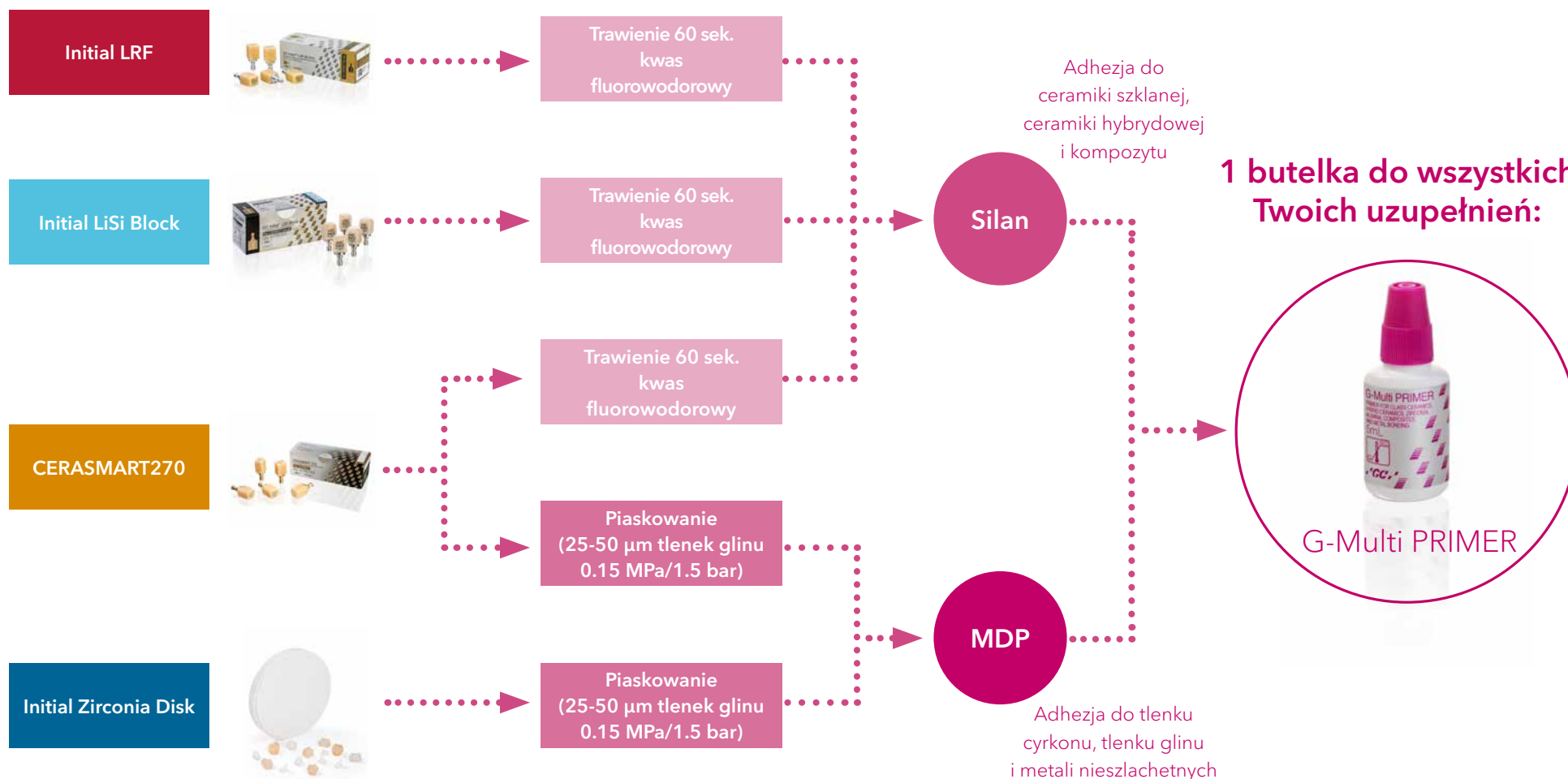


Download on the
App Store



Przygotowanie wstępne

Sukces przygotowania wstępnego opiera się na doborze odpowiedniej metody przygotowania (retencja mechaniczna) oraz właściwego primera. Od ceramiki po cyrkon; G-Multi PRIMER, uniwersalny primer z GC, może być używany w każdej sytuacji, aby uprościć Twoje protokoły cementowania.



* W przypadku cementowania adhezyjnego należy stosować primer na bazie MDP lub cement zawierający MDP. Nie jest wymagany w przypadku stosowania RMGIC.



G-CEM ONE™

Samoadhezyjny cement kompozytowy

Uniwersalne rozwiązanie do cementowania



Odcienie:

- A2, Translucent, AO3, White Opaque

JEDEN do wszystkich wskazań!

Wybierz G-CEM ONE, podwójnie utwardzalny, samoadhezyjny cement kompozytowy o wysokiej sile wiązania do rutynowych procedur, który może być również stosowany w przypadkach stanowiących wyzwanie i nieretencyjnych preparacji po zastosowaniu opcjonalnego primera do zębów.

Kluczowe zalety

- **Uniwersalność:** niezawodne rezultaty dla każdego rodzaju uzupełnień, również tych nieretencyjnych (z użyciem Adhesive Enhancing Primer lub G-Premio BOND)
- **Niezawodność:** skuteczna polimeryzacja chemiczna nawet w przypadku nieprzeziernych lub grubych uzupełnień protetycznych
- **Elastyczność:** zwiększona adhezja do zębów dzięki technologii Touch Cure zastosowanej w Adhesive Enhancing Primer (AEP)
- **Estetyka:** doskonała odporność na ścieranie dla długotrwale niewidocznych krawędzi brzeżnych
- **Niewrażliwość na technikę pracy:** tolerancja na wilgoć, idealna lepkość, łatwe usuwanie nadmiarów

Wskazania kliniczne:

- Wkłady Inlay / Onlay
- Korony / mosty
- Licówki
- Wkłady koronowo-korzeniowe

„Nadmiary G-CEM ONE są super łatwe do usunięcia, a system jest łatwy w użyciu. Podoba nam się również możliwość decydowania o tym, czy potrzebny jest primer czy nie oraz pewność, że wszystko dobrze zwiąże nawet w trybie samoutwardzania. To znakomity produkt!”

Dr M. Bergfort &
Dr D. Bergfort, Niemcy



Elastyczność: opcjonalne zastosowanie primera do zębów zapewnia optymalną siłę wiązania w przypadku uzupełnień o retencyjnym i nieretencyjnym charakterze.



Łatwe usuwanie nadmiarów z opcją utwardzania punktowego. Dzięki uprzejmości Dr K. Otani, Japonia





FujiCEM Evolve

Cement glasionomerowy
modyfikowany żywicą

Rozwiązanie do osadzania cyrkonu



Odcienie:

- Uniwersalny

O krok do przodu!

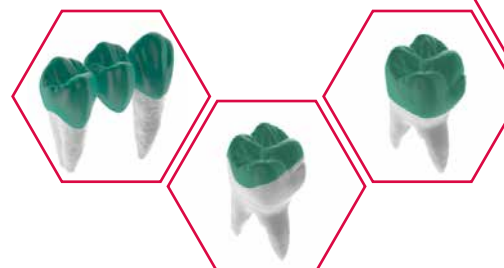
Modyfikowany żywicą cement glasionomerowy typu pasta-pasta. Ten łatwy w użyciu, wszechstronny cement do osadzania jest doskonałym partnerem do większości rutynowych procedur cementowania.

Kluczowe zalety

- Adhezja chemiczna do tkanek zęba, gwarantująca **doskonałą szczelność brzeżną**
- Rozwiązanie **odporne na wilgoć**, gdy nie można zapewnić suchości pola zabiegowego
- **Szybka i prosta procedura**: nie wymaga wytrawiania i nakładania systemu wiążącego na powierzchnie zęba
- Konsystencja gumy dla **łatwego usuwania nadmiarów**, z opcją punkowego utwardzania światłem
- **Silne łączenie do materiałów odtwórczych**, szczególnie tlenku cyrkonu

Wskazania kliniczne:

- Wkłady Inlay / Onlay
- Korony / mosty
- Wkłady koronowo-korzeniowe



„GC FujiCEM Evolve to bardzo przyjazny dla użytkownika cement lutujący, łączący łatwość użycia, tolerancję wilgoci i wszechstronność. Idealnie nadaje się do cementowania zarówno uzupełnień cyrkonowych, jak i metalowo-ceramicznych, szczególnie w obecności marginesów dodziąsłowych i poddziąsłowych. Ponadto usuwanie nadmiarów cementu jest niezwykle łatwe i bezpieczne, a izolacja pola zabiegowego nie jest wymagana. Inteligentny materiał ułatwiający i przyspieszający cementowanie.”

Prof. R. Sorrentino, Włochy



Mieszanie ręczne



Automix



Łatwe dozowanie i łatwe usuwanie nadmiaru.
Dzięki uprzejmości Dr J. Tapia, Hiszpania



Protokoły pracy



Ceramika hybrydowa



Ceramika szklana



Dwukrzemian litu



Tlenek cyrkonu

Protokoły pracy		CERASMART270	Initial LRF	Initial LiSi Block	Initial Zirconia Disk
Opcje wykańczania	Polerowanie ręczne	+	+	+	-
	Charakteryzacja OPTIGLAZE color	+	-	-	-
	Charakteryzacja Initial LRF Glaze Paste	-	+	-	-
	Charakteryzacja Spectrum Stains	-	+	+	+
	Charakteryzacja Initial Lustre Pastes ONE	-	-	+	+
	Charakteryzacja Initial IQ SQIN	-	-	+	+
	Charakteryzacja Initial Zr-FS	-	-	-	+
Przygotowanie wstępne	Piaskowanie	+	-	-	+
	Trawienie kwasem fluorowodorowym	60 sek. / 5%	60 sek. / 5%	20 sek. / 5%	-
	Przygotowanie powierzchni G-Multi PRIMER	+	+	+	+/-*
Cementowanie	Cementowanie z użyciem samoadhezyjnego cementu takiego, jak G-CEM ONE z/lub bez AEP lub z G-Premio BOND	+	+	+	+
	Cementowanie z użyciem RMGIC takiego, jak FujiCEM Evolve	-	-	-	+

*tylko w przypadku cementowania adhezyjnego

Instrukcja utwardzania światłem i wypalania



INSTRUKCJA UTWARDZANIA ŚWIATŁEM OPTIGLAZE color Zakres długości fal 390 - 430 nm	
CERASMART270	
Urządzenie do polimeryzacji	Czas naświetlania
GC D-Light Pro	40 sek.
GC LABOLIGHT DUO	90 sek.
Lampa LED	40 sek.
Lampa halogenowa	40 sek.
Łuk plazmowy	8 sek.



	INSTRUKCJA WYPALANIA dla Initial LRF Glaze Paste
	Initial LRF Block
Temperatura początkowa	450°C
Czas suszenia	4 min.
Czas zamykania	4 min.
Przyrost temperatury	45°C/min.
Próżnia	TAK
Temperatura końcowa	840 - 860°C
Czas przetrzymania	1 min.



	INSTRUKCJA WYPALANIA dla Lustre Pastes ONE	
	Initial LiSi Block	Initial Zirconia Disk (synteryzowany)
Temperatura początkowa	450°C	450°C
Czas suszenia	2 min.	3 min.
Czas zamykania	2 min.	3 min.
Przyrost temperatury	45°C/min.	45°C/min.
Próżnia	TAK	TAK
Temperatura końcowa	730 - 750°C	850°C
Czas przetrzymania	1 min.	1 min.



	INSTRUKCJA WYPALANIA dla IQ SQIN	
	Initial LiSi Block	Initial Zirconia Disk
Temperatura początkowa	400°C	400°C
Czas suszenia	4 min.	4 min.
Czas zamykania	4 min.	4 min.
Przyrost temperatury	40°C/min.	40°C/min.
Próżnia	TAK	TAK
Temperatura końcowa	750 - 760°C	750 - 800°C
Czas przetrzymania	1 min.	1 min.

CERASMART270, 5 bloczków

CEREC						
Ref.	Rozmiar	Ref.	Rozmiar	Ref.	Rozmiar	Odcień
10001391	12	10001413	14	10001435	14L	A1 HT
10001392	12	10001414	14	10001436	14L	A2 HT
10001393	12	10001415	14	10001437	14L	A3 HT
10001394	12	10001416	14	10001438	14L	A3.5 HT
10001395	12	10001417	14	10001439	14L	B1 HT
10001396	12	10001418	14	10001440	14L	A1 LT
10001397	12	10001419	14	10001441	14L	A2 LT
10001398	12	10001420	14	10001442	14L	A3 LT
10001399	12	10001421	14	10001443	14L	A3.5 LT
10001400	12	10001422	14	10001444	14L	B1 LT
10001401	12	10001423	14	10001445	14L	BL

Universal						
Ref.	Rozmiar	Ref.	Rozmiar	Ref.	Rozmiar	Odcień
10001402	12	10001424	14	10001446	14L	A1 HT
10001403	12	10001425	14	10001447	14L	A2 HT
10001404	12	10001426	14	10001448	14L	A3 HT
10001405	12	10001427	14	10001449	14L	A3.5 HT
10001406	12	10001428	14	10001450	14L	B1 HT
10001407	12	10001429	14	10001451	14L	A1 LT
10001408	12	10001430	14	10001452	14L	A2 LT
10001409	12	10001431	14	10001453	14L	A3 LT
10001410	12	10001432	14	10001454	14L	A3.5 LT
10001411	12	10001433	14	10001455	14L	B1 LT
10001412	12	10001434	14	10001456	14L	BL

OPTIGLAZE color

Ref.	Opis	Ref.	Opis
10000999	OPTIGLAZE 15 ml EEP	10001159	red brown, 2.6 ml
10001150	OPTIGLAZE color full set	10001160	olive, 2.6 ml
10001151	A plus, 2.6 ml	10001161	grey, 2.6 ml
10001152	B plus, 2.6 ml	10001162	blue, 2.6 ml
10001153	C plus, 2.6 ml	10001163	lavender, 2.6 ml
10001154	white, 2.6 ml	10001164	pink, 2.6 ml
10001155	ivory white, 2.6 ml	10001165	red, 2.6 ml
10001156	yellow, 2.6 ml	10001166	clear, 5 ml
10001157	orange, 2.6 ml	10001167	clear HV, 5 ml
10001158	pink orange, 2.6 ml		

Initial LRF, 5 bloczków

CEREC						
Ref.	Rozmiar	Ref.	Rozmiar	Ref.	Rozmiar	Odcień
10003044	12	10003045	14	10003046	14L	A1 HT
10003050	12	10003051	14	10003052	14L	A2 HT
10003056	12	10003057	14	10003058	14L	A3 HT
10003062	12	10003063	14	10003064	14L	A3.5 HT
10003068	12	10003069	14	10003070	14L	B1 HT
10003047	12	10003048	14	10003049	14L	A1 LT
10003053	12	10003054	14	10003055	14L	A2 LT
10003059	12	10003060	14	10003061	14L	A3 LT
10003065	12	10003066	14	10003067	14L	A3.5 LT
10003071	12	10003072	14	10003073	14L	B1 LT
10003074	12	10003075	14	10003076	14L	BL

Universal						
Ref.	Rozmiar	Ref.	Rozmiar	Ref.	Rozmiar	Odcień
10003077	12	10003078	14	10003079	14L	A1 HT
10003083	12	10003084	14	10003085	14L	A2 HT
10003089	12	10003090	14	10003091	14L	A3 HT
10003095	12	10003096	14	10003097	14L	A3.5 HT
10003101	12	10003102	14	10003103	14L	B1 HT
10003080	12	10003081	14	10003082	14L	A1 LT
10003086	12	10003087	14	10003088	14L	A2 LT
10003092	12	10003093	14	10003094	14L	A3 LT
10003098	12	10003099	14	10003100	14L	A3.5 LT
10003104	12	10003105	14	10003106	14L	B1 LT
10003107	12	10003108	14	10003109	14L	BL

Ref.	Initial LRF
10003110	GC Initial LRF Glaze Paste & Liquid

Initial LiSi Block, 5 bloczków

CEREC		
Ref.	Rozmiar	Odcień
10004844	14	A1 HT
10004956	14	A2 HT
10004957	14	A3 HT
10004886	14	B1 HT
10004887	14	A1 LT
10004958	14	A2 LT
10004888	14	A3 LT
10004889	14	B1 LT

Ref.	Opis
10007249	GC Initial LiSi Block MPP Kit
10007322	GC Initial LiSi Block Aesthetic Kit

Initial Zirconia Disk

Ref.	Rozmiar	Odcień
10006716	98.5 x12 mm	UHT
10006717	98.5 x14 mm	
10006718	98.5 x18 mm	
10006719	98.5 x25 mm	
10006712	98.5 x12 mm	HT
10006713	98.5 x14 mm	
10006714	98.5 x18 mm	
10006715	98.5 x25 mm	
10006708	98.5 x12 mm	ST
10006709	98.5 x14 mm	
10006710	98.5 x18 mm	
10006711	98.5 x25 mm	

Initial IQ Lustre Pastes ONE	
Ref.	Opis
10007017	LP ONE V-Shades Set, 88 g
10006997	LP ONE Lustre Body Shade A L-A, 4 g
10006998	LP ONE Lustre Body Shade B L-B, 4 g
10006999	LP ONE Lustre Body Shade C L-C, 4 g
10007000	LP ONE Lustre Body Shade D L-D, 4 g
10007001	LP ONE Lustre Paste Neutral L-N, 4 g
10007002	LP ONE Enamel Effect Shade 1 L-1, 4g
10007003	LP ONE Enamel Effect Shade 2 L-2, 4 g
10007004	LP ONE Enamel Effect Shade 3 L-3, 4 g
10007005	LP ONE Enamel Effect Shade 4 L-4, 4 g
10007006	LP ONE Enamel Effect Shade 5 L-5, 4 g
10007007	LP ONE Enamel Effect Shade 6 L-6, 4 g
10007008	LP ONE Enamel Effect Shade 7 L-7, 4 g
10007009	LP ONE Enamel Effect Shade 8 L-8, 4 g
10007010	LP ONE Enamel Effect Shade 9 L-9, 4 g
10007011	LP ONE Enamel Effect Shade 10 L-10, 4 g
10007012	LP ONE Enamel Effect Shade V L-V, 4 g
10007013	LP ONE Enamel Effect Shade OP L-OP, 4 g
10007014	LP ONE Lustre Paste Neutral Fluo L-NFL, 4 g
10007015	LP ONE/NF Diluting Liquid, 8 ml
10007016	LP ONE/NF Refresh Liquid 8 ml
10007018	LP ONE Lustre Paste Neutral L-N, 12 g
10007019	LP ONE Lustre Paste Neutral Fluo L-NFL, 12 g

Initial Spectrum Stains			
Ref.	Opis	Ref.	Opis
10003190	GC Initial Spectrum Stain Set	10003005	SPS-11 Coral, 3 g
10003012	Glaze Powder GL, 10 g	10003006	SPS-12 Denim Blue, 3 g
10006996	Glaze Powder GL-FLUO, 10 g	10003007	SPS-13 Denim Blue, 3 g
10002995	SPS-1 Ivory White, 3 g	10003008	SPS-14 Deep Orange, 3 g
10002997	SPS-2 Mellon Yellow, 3 g	10003010	SPS-15 Sunset, 3 g
10002998	SPS-3 Signal Yellow, 3 g	10006992	SPS-16 Midnight, 3 g
10002999	SPS-4 Light Terracotta, 3 g	10006993	SPS-17, Dark Brown, 3 g
10003000	SPS-5 Savannah Gold, 3 g	10006994	SPS-18, Illusion 1, 3 g
10003001	SPS-6 Caramel, 3 g	10006995	SPS-19, Illusion 2, 3 g
10003002	SPS-7 Camel, 3 g	10003011	Glaze Liquid, 25 ml
10003003	SPS-8 Olive, 3 g	10003013	Glaze Paste Liquid, 8 ml
10003004	SPS-9 Brown, 3 g		
10003004	SPS-10 Dark Walnut, 3 g		

Initial IQ SQIN	
Ref.	Opis
10006991	ONE SQIN SYSTEM SET, 228 g
10006975	IQ SQIN Powder, Dentin, Body-A, 10 g
10006976	IQ SQIN Powder, Dentin, Body-B, 10 g
10006977	IQ SQIN Powder, Dentin, Body-C, 10 g
10006978	IQ SQIN Powder, Dentin, Body-D, 10 g
10006979	IQ SQIN Powder, Dentin, BL-D, 10 g
10006980	IQ SQIN Powder, Enamel, E-57, 10 g
10006981	IQ SQIN Powder, Enamel, E-58, 10 g
10006982	IQ SQIN Powder, Enamel, E-59, 10 g
10006983	IQ SQIN Powder, Enamel, E-60, 10 g
10006984	IQ SQIN Powder, Enamel, BL-E, 10 g
10006985	IQ SQIN Powder, TO Booster, 10 g
10006986	IQ SQIN Powder, GUM, light, 10 g
10006987	IQ SQIN Powder, GUM, dark, 10 g
10006989	SQIN Form & Texture Liquid, 50 ml
10006990	SQIN SHADES SET, 140 g

G-CEM ONE	
Ref.	Opis
10006927	Starter Kit A2: 1 x strzykawka (4.6 g / 2.7 ml), 1 x AEP (2 ml), akcesoria EEP
10006928	Starter Kit Translucent: 1 x strzykawka (4.6 g / 2.7 ml), 1 x AEP (2 ml), akcesoria EEP
10006929	System Kit: 1x strzykawka A2 (4.6 g / 2.7 ml), 1x strzykawka TR (4.6 g / 2.7 ml) 1x AEP (4 ml), 1x G-Multi PRIMER (5 ml), akcesoria EEP
10007327	System Kit + AEI BUNDLE EEP
10006930	Twin Refill A2: 2x strzykawka (4.6 g / 2.7 ml) EEP
10006931	Twin Refill Translucent: 2 x strzykawka (4.6 g / 2.7 ml) EEP
10006932	Single Refill AO3: 1 x strzykawka (4.6 g / 2.7 ml) EEP
10006933	Single Refill White Opaque: 1 x strzykawka (4.6 g / 2.7 ml) EEP
10006934	Value Refill A2, 8 x strzykawka (4.6 g / 2.7 ml) EEP
10006935	Value Refill Translucent, 8 x strzykawka (4.6 g / 2.7 ml) EEP
10006834	Adhesive Enhancing Primer (AEP), 4 ml EEP
10037118	Universal Starter Kit A2: 1x strzykawka (4.6 g), 1x G-Premio BOND (5 ml), akcesoria
10037119	Universal Starter Kit Translucent: 1x strzykawka (4.6 g), 1x G-Premio BOND (5 ml), akcesoria
10037120	Universal System Kit: 1x strzykawka A2 (4.6 g / 2.7 ml), 1x strzykawka TR (4.6 g / 2.7 ml), 1x G-Premio BOND (5 ml), 1x G-Multi PRIMER (5 ml), akcesoria

G-Premio BOND	
Ref.	Opis
012695	G-Premio BOND, uzupełnienie butelka, 5 ml
012690	G-Premio BOND, opakowanie 3-butelkowe
012689	G-Premio BOND Zestaw Starter: 1 x butelka 5 ml, 50 x jednorazowy aplikator (fine), 20 x jednorazowy pojemnik do pobierania
009035	G-Premio BOND, Unit Dose, 50 jednostkowych ampulek

FujiCEM Evolve	
Ref.	Opis
10004927	Single Pack: 1 x strzykawka (9.2 g / 5.0 ml), 15 końcówek GC Push and Click Tip Regular EEP
10004871	Triple Pack Handmix: 3 x strzykawka (9.2 g / 5.0 ml), bloczek do mieszania #22 EEP
10004930	Triple Pack Automix: 3 x strzykawka (9.2 g / 5.0 ml), 45 końcówek GC Push and Click Tip Regular EEP
10006621	Clinic Pack
10004917	Końcówki GC Push and Click Tip Regular x 15
10004929	Końcówki GC Push and Click Tip Endo x15
10007241	Końcówki GC Push and Click Tip Regular 105 pcs

G-Multi PRIMER	
Ref.	Opis
10001350	G-Multi PRIMER, 5 ml



Initial LiSi Block



G-CEM ONE



Szkolenia

GC EUROPE N.V.
Head Office Researchpark
Haasrode-Leuven 1240
Interleuvenlaan 33
3001 Leuven, Belgium
Tel. +32 (0)16 74 10 00
Fax. +32 (0)16 40 02 14
info.gce@gc.dental
<https://www.gc.dental/europe>

GC EUROPE N.V.
Przedstawicielstwo w Polsce
ul. W.Tetmajera 65D/2
PL - 31-352 Kraków
Tel. +48 12 425 14 74
info.poland@gc.dental
<https://www.gc.dental/europe/pl-PL>



Since 1921
100 years of Quality in Dental