

Les solutions intelligentes de GC

pour tous vos défis en matière d'adhésion

Unissons nos Forces!



Comment choisir le matériau d'assemblage optimal ?

Aujourd'hui plus que jamais, vous avez l'embarras du choix lors de la planification et de la mise en place de restaurations indirectes. Dès l'instant où le patient arrive, vous devez prendre en compte divers critères avant de décider du plan de traitement.

En tant que praticien, vous savez qu'aucun patient ne se ressemble et il est donc important de suivre une approche holistique dans la planification du traitement en fonction du choix de la restauration indirecte et du type de préparation... pour s'adapter au mieux à la situation clinique du patient.

Une partie importante de ce processus réside dans le choix du matériau d'assemblage.



La question clé que vous devez vous poser avant de prendre une décision est :
Quel est pour moi le matériau d'assemblage idéal ? Celui qui :

Protège
la structure
de la dent

Protège
la restauration
prothétique

La sélection du matériau d'assemblage optimal garantit un beau sourire et une satisfaction à long terme du patient.



Découvrez les solutions 'HIGH 5' pour tous vos défis en matière d'adhésion

Avec plus de 95 ans d'expérience et l'une des gammes de produits les plus complètes, nous sommes convaincus que nous sommes le partenaire idéal pour vous guider vers la solution la plus appropriée.

Parce qu'après tout, une adhésion efficace est le succès de toute une équipe.

Chacune des solutions GC est adaptée aux différentes situations cliniques et offre des caractéristiques uniques comme les propriétés physiques, le temps de travail, le protocole d'utilisation et le coût...

- G-CEM ONE
- G-CEM Capsule

Unissons nos forces !

Téléchargez notre **GC Luting Guide** (guide d'assemblage)



- FREEGENOL TEMPORARY PACK



Ciment résine auto-adhésif dual universel



Colle composite

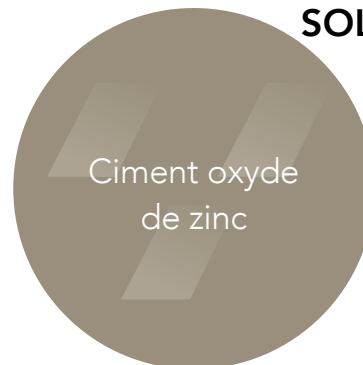
- G-CEM LinkForce (prise duale)
- G-CEM Veneer (photopolymérisable)

**HIGH
5
GC LUTING
SOLUTIONS**

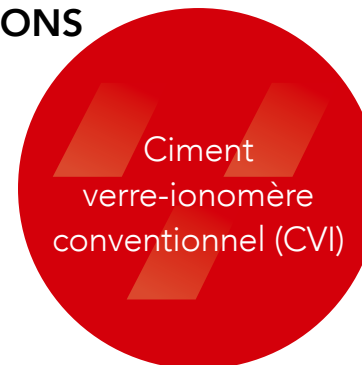


Ciment verre-ionomère modifié par adjonction de résine (CVIMAR)

- GC Fuji PLUS
- GC FujiCEM 2
- GC FujiCEM Evolve



Ciment oxyde de zinc



Ciment verre-ionomère conventionnel (CVI)

- GC Fuji I
- GC Fuji TEMP LT

En fonction de la situation clinique, la première question que vous devez vous poser est... dois-je SCELLER ou dois-je COLLER ?

Quand sceller ?

Le scellement est généralement utilisé lorsque les préparations permettent une rétention mécanique adéquate.
Les aspects cliniques suivants vont définir votre choix pour la procédure optimale de SCELLEMENT :

Préparation rétentive



Sélectionner un **CVI** ou un **CVIMAR** qui offre le meilleur équilibre entre facilité d'utilisation, rapidité et protection de la dent.

Isolation impossible



Sélectionner un **CVI** ou un **CVIMAR** car ils présentent une tolérance à l'humidité et une excellente adhésion chimique à la dent.

Nécessité esthétique modérée



Sélectionner un **CVI** ou un **CVIMAR** quand votre situation clinique et/ou le substrat choisi (zircone, métal & céramo-métal) ne nécessite pas un ciment d'une esthétique élevée.

Situations cliniques particulières



Sélectionner un **CVI** ou un **CVIMAR** pour les patients présentant un risque carieux élevé, également en gériatrie.

Vos options :

Ciment verre ionomère conventionnel (CVI) - Solution GC : **GC Fuji I**
Ciment verre ionomère modifié par adjonction de résine (CVIMAR) - Solutions GC :
GC Fuji PLUS, GC FujiCEM 2 & GC FujiCEM Evolve.

Source : Dr. Lucile Dahan, France (1) et Prof. Jean-François Lasserre, France (2, 3 et 4)

“La plupart du temps, les limites de la préparation sont sous-gingivales et le contrôle de l'humidité s'avère difficile.”

DR. LUCILE DAHAN, FRANCE

Quand coller ?

Le collage est généralement utilisé lorsqu'une adhésion supplémentaire est nécessaire ou lorsque l'esthétique est primordiale.

Préparation non rétentive



Sélectionner un **ciment résine adhésif** ou une **colle universelle auto-adhésive avec primer** lorsque la préparation est non rétentive.

Un ciment **résine auto-adhésif** dual seul (pour sa facilité d'utilisation) peut être utilisé pour les préparations rétentives modérées.

Isolation possible



Sélectionner un ciment **résine auto-adhésif** dual ou une **colle composite** lorsqu'un champ sec peut être assuré.

Besoin esthétique élevé



Sélectionner un ciment **résine auto-adhésif** dual ou une **colle composite** pour leur esthétique élevée.

Adhésion élevée indispensable



Sélectionner une **colle composite** ou une **colle universelle avec primer adhésif** pour le collage des facettes et des céramiques hybrides (ex : CERASMART270)

Vos options :

Colle et ciment résine auto-adhésif dual | Solutions GC : **G-CEM ONE & G-CEM Capsule**

Colle universelle adhésive à prise duale avec primer | Solutions GC : **G-CEM ONE avec G-CEM ONE Adhesive Enhancing Primer ou G-CEM ONE avec G-Premio BOND**

Colle composite | Solutions GC : **G-CEM LinkForce (prise duale) & G-CEM Veneer (photopolymérisable)**

Source : Prof. Jean-François Lasserre, France (1, 2 et 3)

Découvrez toutes nos solutions !

Avec l'un des portefeuilles les plus complets de solutions d'assemblage, GC vous aide à redonner le sourire à vos patients.



Nos solutions de scellement permanent

Ciments à base de verre ionomère		Colles et ciment à base de résine composite	
GC Fuji™ I	  <p>Ciment verre-ionomère (CVI)</p> <ul style="list-style-type: none"> • Solution économique • Ciment sans résine Page 7 	G-CEM ONE™ & G-CEM™ Capsule	  <p>Colle et ciment universels auto-adhésifs à prise duale</p> <ul style="list-style-type: none"> • Mode chémo-polymérisable efficace • Facilité d'utilisation Page 10
GC Fuji PLUS®	  <p>Ciment verre-ionomère modifié par adjonction de résine (CVIMAR)</p> <ul style="list-style-type: none"> • Succès clinique à long terme • Sans souci ! Page 8 	G-CEM LinkForce™ (polymérisation duale)	  <p>Colle composite</p> <ul style="list-style-type: none"> • Adhésion élevée • Esthétique élevée Page 11
GC FujiCEM™ 2 SL GC FujiCEM™ Evolve	  <p>Ciment verre-ionomère modifié par adjonction de résine (CVIMAR)</p> <ul style="list-style-type: none"> • Utilisation facile • Polyvalent • Adhésion élevée à la zircone Page 9 	G-CEM® Veneer (photopolymérisable)	  <p>La colle composite pour des restaurations inférieures à 2 mm d'épaisseur</p> <ul style="list-style-type: none"> • Esthétique élevée • Placement aisé Page 12

Nos solutions de scellement provisoire

Oxyde de zinc	Ciment verre ionomère conventionnel
FREEGENOL TEMPORARY PACK	GC Fuji TEMP LT®
  <p>Page 13</p>	  <p>Page 13</p>

GC Fuji I

Ciment Verre Ionomère conventionnel



Solution économique



Sans résine pour les patients allergiques aux méthacrylates (résines)



Bonne solution pour les piliers implantaires.
Retrait aisé des excès réduisant le risque de péri-implantite

Source : Dr. Emmanuel d'Incau, France

La solution de scellement biocompatible et sans résine avec un recul clinique de 25 ans.

GC Fuji I, le premier ciment de scellement de GC, est largement utilisé dans le monde entier. Découvrez pourquoi GC Fuji I est toujours un matériau de choix.

Avantages cliniques déterminants

- Adhésion chimique à la structure de la dent, garantie d'un excellent scellement marginal
- Une solution tolérante à l'humidité lorsqu'une isolation ne peut être assurée
- Rapide et simple sans recours au mordantage ou agent de collage
- Ciment sans résine pour patients allergiques aux méthacrylates (résines)
- Pratiquement aucune sensibilité post-opératoire : sans risque pour la pulpe

Avantages pratiques

- Une solution économique et facile à utiliser pour les restaurations à base de métal
- Coût moyen: €€€€€

Teintes

Poudre/Liquide : jaune clair
Capsules : jaune clair

Applications cliniques

	Métal / céramo-métal	Zircone /Alumine
Inlays / onlays	●	N.C.
Couronnes / bridges	●	●
Ténons / inlay-cores	●	-

"GC Fuji I est parfaitement indiqué pour le scellement définitif des éléments fixes sur pilier implantaire. L'élimination des excès est simple et facile à contrôler, ce qui réduit le risque des péri-implantites".

DR. EMMANUEL D'INCAU, FRANCE

GC Fuji PLUS

Ciment verre-ionomère modifié par adjonction de résine



Succès clinique à long terme



Equilibre parfait entre protection de la dent et adhésion



Retrait aisé des excès



Solution pour des résultats prévisibles et sans souci

Efficace et éprouvé depuis plus de 20 ans – une solution prévisible, sans souci.

GC Fuji PLUS est l'un de nos produits les plus connus et est considéré comme LE matériau de référence dans sa catégorie, offrant la protection dentaire d'un ciment verre-ionomère associée à la résistance et l'esthétique d'une colle composite.

Avantages cliniques déterminants

- **Adhésion chimique** à la structure de la dent, garantie d'un excellent **scellement marginal**
- **Une solution tolérante à l'humidité** lorsqu'une isolation ne peut être assurée
- **Rapide et simple** : ni mordantage ni agent de collage
- Une consistance caoutchouteuse **pour un retrait aisé des excès**
- Pratiquement **aucune sensibilité post-opératoire** : sans risque pour la pulpe

Avantages pratiques

- **Performances prévisibles et éprouvées** pour la plupart des cas quotidiens
- Disponibles en différentes teintes
- Existe également dans une version avec un temps de travail étendu (EWT) pour les bridges longue-portée
- Coût moyen: €€€€€

Teintes

Poudre/Liquide : A3, jaune, translucide
Capsules : A3, jaune

Applications cliniques

	Métal / céramo-métal	Céramiques feldspathiques / leucite* (ex : GC Initial LRF)	Disilicate de lithium (ex : GC Initial LiSi Press)	Zircone / Alumine	Composite / Fibre de verre
Inlays / onlays	●	● (inlays)	●	N.C.	●
Couronnes / bridges	●	-	●	●	●
Tenons / inlay-cores	●	N.C.	N.C.	●	●

“Notre cabinet utilise GC Fuji PLUS depuis près de deux décennies. Je ne me souviens pas avoir rencontré d'échec et nous avons scellé plus de 5000 couronnes et bridges !”

DR. HAN HEESEN, PAYS-BAS

*Céramiques feldspathiques et céramiques feldspathiques renforcées en leucite

GC FujiCEM 2 / GC FujiCEM Evolve

Ciment verre-ionomère modifié
par adjonction de résine

La simplicité est l'innovation !

Verre-ionomère modifié par adjonction de résine et présenté en pâte/pâte.

Ce ciment de scellement facile à utiliser et universel est le partenaire idéal de votre travail quotidien.



Mélange manuel

Automix



Distribution facile

Retrait aisé des excès

Avantages cliniques déterminants

- **Adhésion chimique** à la structure de la dent, garantie d'un excellent **scellement marginal**
- **Une solution tolérante à l'humidité** : « un plus » lorsque le contrôle de l'humidité ne peut pas être assuré
- **Rapide et simple** : ni mordantage ni agent de collage
- Une consistance caoutchouteuse **pour un retrait aisé des excès avec option "tack cure"** pour GC FujiCEM Evolve
- Pratiquement **aucune sensibilité post-opératoire** : sans risque pour la pulpe
- Adhésion puissante à la restauration, principalement sur zirconium avec GC FujiCEM Evolve

Avantages pratiques

- Mélange manuel ou automix : vous avez le choix !
- Coût moyen: €€€€€

Teintes

GC FujiCEM 2 : jaune clair

GC FujiCEM Evolve : universelle

Applications cliniques

	Métal / céramo-métal	Céramiques feldspathiques / leucite* (ex : GC Initial LRF)	Disilicate de lithium (ex : GC Initial LiSi Press)	Zirconium / Alumine	Composite / Fibre de verre
Inlays / onlays	●	● (inlays)	●	N.C.	●
Couronnes / bridges	●	-	●	●	●
Tenons / inlay-cores	●	N.C.	N.C.	●	●

"GC FujiCEM Evolve est très convivial, alliant facilité d'utilisation, tolérance à l'humidité et polyvalence. Il est idéal pour le scellement de restaurations en zirconium et céramo-métal, en particulier en présence de marges juxta et sous gingivales. De plus, l'élimination des excès est extrêmement sûre et simple et l'isolation n'est pas obligatoire. Un matériau intelligent pour des procédures de scellement plus faciles et plus rapides."

PROF ROBERTO SORRENTINO, ITALIE

*Céramiques feldspathiques et céramiques feldspathiques renforcées en leucite

Source : J. Tapia Guadix

G-CEM ONE

Colle universelle auto-adhésive



Flexible : Le protocole optionnel offre une force d'adhésion optimale pour les indications rétentives et non rétentives



Retrait aisé des excès avec l'option "tack cure"

Résultat esthétique à long terme

Source : Dr Kazunori Otani, Japon

Vous recherchez une solution pour simplifier vos procédures de collage quotidiennes, et même plus ?

Choisissez G-CEM ONE, la colle universelle auto-adhésive à prise duale avec une force d'adhésion élevée pour les procédures quotidiennes qui peut également être utilisée dans les situations difficiles et non rétentives avec l'application de son primer optionnel ou un adhésif.

Avantages cliniques déterminants

- **Fiable** : polymérisation chimique efficace même sous des restaurations opaques ou épaisses.
- **Flexible** : une adhésion supplémentaire avec la technologie Touch Cure de l'Adhesive Enhancing Primer (AEP) ou avec l'utilisation de l'adhésif universel G-Premio BOND
- **Esthétique** : excellente résistance à l'usure pour des marges invisibles.

Avantages pratiques

- **Universel** : des performances fiables pour tout type de restauration, y compris les restaurations non rétentives (avec l'utilisation de l'Adhesive Enhancing Primer ou du G-Premio BOND).
- **Opérateur tolérant** : tolérance à l'humidité, viscosité idéale, élimination facile des excès.
- **Simple** : protocole standardisé avec une manipulation très facile.
- **Coût moyen** : €€€€€

Teintes

- A2, Translucents, AO3, White Opaque

Applications cliniques

	Métal / céramo-métal	Céramiques feldspathiques / leucite* (ex : GC Initial LRF)	Disilicate de Lithium (ex : GC Initial LiSi Press)	Zircone / Alumine	Composite / Fibre de verre	Céramique hybride (ex : CERASMART270)
Inlays / onlays	●	●	●	●	●	●
Couronnes / bridges	●	●	●	●	●	●
Facettes	N.C.	●		●	●	●
Tenons / inlay-cores	●	N.C.	N.C.	●	●	N.C.

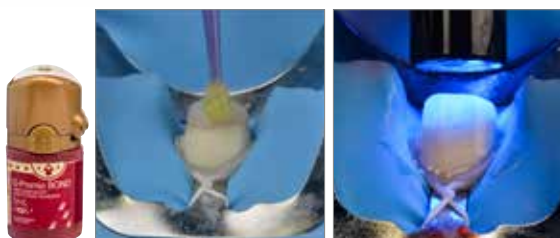
"Les excès de G-CEM ONE sont super faciles à enlever et le système est simple à utiliser. Nous apprécions également la possibilité de décider si l'on a besoin ou non du primer et l'assurance que tout prenne bien, même en mode auto-polymérisable. C'est un excellent produit !"

MELIKE & DAVID BERGFORT, ALLEMAGNE

*Céramiques feldspathiques, renforcées en leucite et disilicate de lithium

G-CEM LinkForce

Colle à prise duale



Application facile du G-Premio BOND avec ou sans mordantage préalable
Photopolymérisation de la fine couche d'adhésif (3µm) pour une adhésion optimale



Un primer universel pour une adhésion stable sur tous les substrats
Mise en place facile et adaptation parfaite grâce à sa fine épaisseur de film

Source : Dr. Antonio Saiz-Pardo, Espagne

Résistance et esthétique en un seul système pour toutes les indications et pour tous les substrats. G-CEM LinkForce est une colle universelle idéale à chaque fois qu'une rétention supplémentaire est demandée et indispensable pour tous les blocs CAD/CAM céramiques ou hybrides comme le CERASMART270.

Avantages cliniques déterminants

- Une adhésion sûre **dans toutes les situations avec un seul système, 3 éléments de base** :
 - G-Premio BOND adhère à TOUTES les préparations sans compromis
 - G-Multi Primer garantit une adhésion stable à TOUTES les restaurations
 - G-CEM LinkForce fournit une liaison puissante **dans TOUTES les indications**
- Une photopolymérisation optimale pour les indications de facettes
- **Un mode chémpolymérisable efficace**, très utile pour les restaurations opaques ou épaisses

Avantages pratiques

- Utilisation optionnelle du G-Premio BOND Dual-Cure Activator pour le collage de tenon
- Une solution puissante, esthétique et universelle pour tous vos défis de en matière de collage
- Le choix entre **quatre teintes** esthétiques et leur « **Try-in pastes** »
- Coût moyen: €€€€€

Teintes

A2, Translucide, Bleach, Opaque

Applications cliniques

	Métal / céramo-métal	Céramiques feldspathiques / leucite* (ex : GC Initial LRF)	Disilicate de Lithium (ex : GC Initial LiSi Press)	Zircone / Alumine	Composite / Fibre de verre	Céramique hybride (ex : CERASMART270)
Inlays / onlays	●	●	●	●	●	●
Couronnes / bridges	●	●	●	●	●	●
Facettes	N.C.	●		●	●	●
Tenons / inlay-cores	●	N.C.	N.C.	●	●	N.C.

“J'utilise G-CEM LinkForce comme mon premier choix dans toutes les indications cliniques. Il continue à me surprendre, jour après jour”.

DR. CASTI, ITALIE

*Céramiques feldspathiques et céramiques feldspathiques renforcées en leucite

G-CEM Veneer

Colle composite photopolymérisable



Application facile

Consistance thixotrope : retrait aisé des excès



Composite photopolymérisable : esthétique élevée dans le temps

Source : Dr Olivier Etienne, France

Une colle esthétique polyvalente pour le collage facile de restauration jusqu'à 2 mm d'épaisseur.

G-CEM Veneer : une colle composite photopolymérisable pour les demandes esthétiques élevées avec une grande facilité d'application grâce à la technologie de recouvrement total au silane (FSC).

Avantages cliniques déterminants

- Une **consistance thixotrope** pour une mise en place facilitée des facettes et un retrait aisé des excès.
- Performances supérieures grâce au **taux de charge élevé** de 69% en poids : résistance à l'abrasion, adhésion élevée et résistance à la flexion pour une esthétique à long terme.
- L'alternative aux composites chauffés avec moins de risques de fractures pour les fines restaurations indirectes.

Avantages pratiques

- Système simple d'utilisation et uniformisé avec G-Premio BOND et G-Multi PRIMER.
- 4 teintes esthétiques correspondantes dans tous les cas, avec G-CEM Try-in pastes.
- Seringue ergonomique.
- Coût moyen : €€€€€

Teintes

- A2, Translucide, Bleach, Opaque

Applications cliniques

	Céramiques vitreuses* (ex : GC Initial LRF, GC Initial LiSi Press)	Céramiques hybrides (ex : CERASMART270)	Composite (ex : GRADIA PLUS)
Facettes	●	●	●
Inlays / onlays	● Epaisseur inférieure à 2 mm	● Epaisseur inférieure à 2 mm	● Epaisseur inférieure à 2 mm

"Pour moi, le Kit G-CEM Veneer me semble parfaitement adapté aux défis de collages modernes liés aux restaurations céramiques peu invasives. Il offre une bonne fluidité tout en conservant une viscosité élevée afin de maintenir une bonne étanchéité marginale avant polymérisation."

PROF JEAN-FRANCOIS LASSERRE, FRANCE

*Céramiques feldspathiques, renforcées en leucite et disilicate de lithium

Ciments provisoires GC...

FREEGENOL TEMPORARY PACK

Ciment oxyde de zinc



Caractéristiques

- Solution provisoire polyvalente
- Consistance et temps de prise ajustables
- Retrait aisé des excès
- Sans eugénoles, sans interaction avec les ciments résine

GC Fuji TEMP LT

Ciment verre-ionomère conventionnel en cartouche pâte/pâte



Caractéristiques

- Rétention suffisante et retrait aisé
- Positionnement facile grâce à son épaisseur de film (6µm)
- Consistance caoutchouteuse pour un retrait aisé des excès
- Radioopaque
- Idéal pour le scellement sur piliers implantaires

Découvrez également nos Primers GC...

Que vous préfériez un primer spécialisé ou un primer universel, GC a une solution.

Solution universelle G-Multi PRIMER

Un primer universel pour **TOUTES** les restaurations indirectes.



Solutions spécialisées CERAMIC PRIMER II

Un primer spécialisé pour les **restaurations esthétiques indirectes**. Compatible avec les céramiques vitreuses, hybride, zircone, alumine et restaurations composite.



METAL PRIMER Z











L' incontournable pour toutes les **restaurations métallique et céramo-métal**.



Tableau récapitulatif.
 Trouvez le matériau adapté pour
 relever tous vos défis en matière d'adhésion !

		Verre Ionomère			Résines			
		Chémopolymérisable			Dual Cure		Photopolymérisable	
		Conventionnel	Modifié par adjonction de résine		Auto-adhésif	Universel	Adhésif	Adhésif
		GC Fuji I	GC Fuji PLUS	GC FujiCEM Evolve	G-CEM ONE	G-CEM ONE + AEP ou G-Premio BOND	G-CEM Link Force	G-CEM Veneer
Couronnes & bridges	Métal	•						
	Zircone		•	•				
	Disilicate de lithium (ex : Initial LiSi Press)				•	•	•	-
	Composite (ex : GC GRADIA PLUS)							
	Céramique feldspathique & renforcée en leucite (ex : Initial LRF)	-						
	Hybride (ex : CERASMART270)		-	-	-			
Inlays & onlays	Métal	•						-
	Zircone		•	•				
	Disilicate de lithium (ex : Initial LiSi Press)				•	•	•	
	Composite (ex : GC GRADIA PLUS)	-						•*1
	Céramique feldspathique & renforcée en leucite (ex : Initial LRF)		inlays	inlays				
	Céramique hybride (ex : CERASMART270)		-	-	-			
Facettes	Disilicate de lithium (ex : Initial LiSi Press)							
	Composite							
	Céramique feldspathique & renforcée en leucite (ex : Initial LRF)	-	-	-	-	•	•	•*1
	Céramique hybride (ex : CERASMART270)							
Tenons & inlay cores	Métal	•						
	Zircone		•	•		•	•	-
	Fibre de verre renforcée	-						

Découvrez plus de propriétés à propos de nos ciments de scellement

	Verre ionomère conventionnel		Verre ionomère modifié à la résine				Ciment résine auto-adhésif		Colle composite	
	GC Fuji I	GC Fuji I	GC Fuji PLUS	GC Fuji PLUS EWT*2	GC Fuji PLUS	GC FujiCEM 2 GC FujiCEM Evolve	G-CEM	G-CEM ONE	G-CEM LinkForce	G-CEM Veneer
										
Teintes	Jaune pâle	Jaune pâle	Jaune, Translucent & A3	A3	Jaune & A3	Jaune pâle	A2, Translucent, AO3 & BO1	A2, Translucent, AO3 & White Opaque	A2, Translucent, Opaque & Bleach	A2, Opaque, Bleach
Temps de mélange	20 sec	10 sec	20 sec	20 sec	10 sec	20 sec**	10 sec	N.C	N.C	N.C
Temps de travail	2 min	2 min 15	2 min 30	3 min 30	2 min	2 min 15	2 min 30	2 min 40 2 min 10 (avec AEP)	3 min	N.C
Début de la finition (à partir de la mise en place de la restauration)	4 min 30	4 min 30	4 min 30	5 min 45	4 min 15	4 min 30	4 min	4 min	4 min	N.C

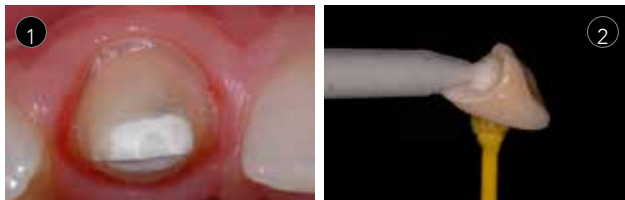
Notes : *1 Pour les restaurations indirectes de fine épaisseur (≤ 2mm) permettant l'utilisation d'une technique purement photopolymérisable. *2 : EWT : temps de travail étendu, parfait pour le scellement des bridges.
 ** si mélange manuel

Unissons nos forces - découvrez les solutions de GC pour tous vos défis en matière d'adhésion

GC FujiCEM 2, GC FujiCEM Evolve & GC Fuji PLUS

Ciment verre-ionomère modifié par adjonction de résine

La référence des CVIMAR. Les solutions adaptées pour des procédures classiques sans souci, surtout pour les restaurations à base de métal, céramo-métal et zircono. Un « must » indispensable, surtout lorsque le contrôle de l'humidité devient un défi !



- 1 | Solution parfaite pour les limites sub-gingivales !
- 2 | Distribution facile
- 3 | Retrait aisé des excès
- 4 | La protection totale de la dent

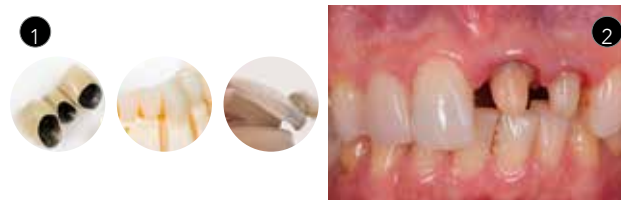


Source : Prof. Jean-François Lasserre (1), Dr. Frédéric Raux (2 et 4) et Dr. Emmanuel d'Incau (3), France

G-CEM ONE

Colle universelle auto-adhésive

Solution simple pour toutes les indications de collage avec des résultats prévisibles. Même les indications non rétentives peuvent être couvertes grâce au primer optionnel doté de la technologie Touch Cure ou avec l'adhésif universel G-Premio BOND. L'excellente capacité d'autopolymérisation permet des résultats parfaits même avec des restaurations épaisses ou opaques



- 1 | peut être utilisé seul pour les préparations rétentives et en combinaison avec G-CEM ONE AEP ou G-Premio BOND pour les préparations non rétentives
- 2 | Insensible à la technique et tolérant à l'humidité
- 3 | Manipulation et élimination des excès faciles
- 4 | Résultats esthétiques dans le temps



Source : Dr Kazunori Otani, Japon

G-CEM LinkForce & G-CEM Veneer

Colle composite

Lorsqu'un collage sans compromis s'avère nécessaire, ce produit est LA solution. Cette colle universelle vous permet de standardiser votre protocole, et offre une puissante adhésion dans toutes les indications.





- 1 | Application simple du G-Premio BOND
- 2 | Photopolymérisation de la fine couche de composite pour une adhésion optimale
- 3 | Primer universel pour une adhésion stable à tous substrats
- 4 | Mise en place facile et adaptation parfaite





Source : Dr. Antonio Saiz-Pardo, Espagne

Fuji I

	000136	Intro package : 1x Poudre Light Yellow (35 g) & 1x Liquide (20 mL)
	000134	Recharge Poudre Light Yellow (35 g)
	000135	Recharge Liquide (20 mL)
	000240	Recharge Capsules Light Yellow (x 50)


Fuji PLUS

	001409	Intro package : Full Set A3 (15 g Poudre A3, 7 mL Liquide & 6.5 mL Conditioner)
	000231	Recharge-EWT (temps de travail étendu) Poudre A3 (15 g)
	000219	Recharge Poudre Yellow (15 g)
	001410	Recharge Poudre Translucent (15 g)
	001411	Recharge Poudre A3 (15 g)
	000220	Recharge Liquide (7 mL)
	000222	Recharge Capsules Yellow (x50)
	001418	Recharge Capsules A3 (x50)


FujiCEM 2

	900898	Automix package : 2x cartouches pâte/pâte (13.3 g) & 44x embouts de mélange
	900897	Recharge 2x Paste Pak cartouche (13.3 g / 7.2 mL)
	900902	Recharge Embouts de mélange SL (x20)
	900903	Recharge Embouts de mélange SL pour Endo (x10)
	001573	GC Paste Pak Dispenser

FujiCEM Evolve

	012948	Single Pack : 1x seringue (9.2 g / 5.0 mL), 15x GC Push et Click Tip Regular
	012949	Triple Pack Handmix : 3x seringues (9.2 g / 5.0 mL), 1x Mixing Pad #22
	012950	Triple Pack Automix : 3x seringues (9.2 g / 5.0 mL), 45x GC Push et Click Tip Regular
	012954	GC Push and Click Tip Regular (x15)
	012955	GC Push and Click Tip Endo (x15)


G-CEM

	002588	50 Capsules Assorties 20x A2, 20x Translucent, 5x A03, 5x BO1
	002584	Recharge Capsules A2 (x50)
	002585	Recharge Capsules AO3 (x50)
	002586	Recharge Capsules Translucent (x50)
	002587	Recharge Capsules BO1 (x50)
	004414	GC Capsule elongation tips (x50)


G-CEM ONE

	013663	System Kit : 1x seringue A2 (4.6 g / 2.7 mL), 1x seringue TR (4.6 g / 2.7 mL), 1x Adhesive Enhancing Primer (4 mL), 1x G-Multi PRIMER (5 mL), accessoires
	013661	Starter Kit A2 : 1x seringue (4.6 g), 1x Adhesive Enhancing Primer (2 mL), accessoires
	013662	Starter Kit Translucent : 1x seringue (4.6 g), 1x Adhesive Enhancing Primer (2 mL), accessoires
	014543	Universal Starter Kit A2 : 1x G-CEM ONE seringue (4,6g), 8x GC Automix Tips Regular, 2x GC Automix Endo tips, 1x G-Premio BOND 5mL
	014544	Universal Starter Kit Translucent: 1x G-CEM ONE seringue (4,6g), 8x GC Automix Tips Regular, 2x GC Automix Endo tips, 1x G-Premio BOND 5mL
	014545	Universal System Kit: 1x G-CEM ONE seringue A2 (4,6g), 1x G-CEM ONE seringue TR (4,6g), 15x GC Automix Tips Regular, 5x GC Automix endo tips, 1x G-Premio BOND 5mL, 1x G-Multi PRIMER 5mL
	013664	Twin Recharge A2, 2x seringues (4.6 g / 2.7 mL)
	013665	Twin Recharge Translucent, 2x seringues (4.6 g / 2.7 mL)
	013666	Single Recharge AO3, 1x seringue (4.6 g / 2.7 mL)
	013667	Single Recharge White Opaque, 1x seringue (4.6 g / 2.7 mL)
	013668	Value Recharge A2, 8x seringues (4.6 g / 2.7 mL)
	013669	Value Recharge Translucent, 8x seringues (4.6 g / 2.7 mL)
	013640	G-CEM ONE Adhesive Enhancing Primer (4 mL) recharge flacon


G-CEM LinkForce

	009540	System Kit : 1x seringue A2 (8.7 g / 5 mL), 1x seringue Translucent (8.7 g / 5 mL), G-Premio BOND (5 mL), G-Premio BOND DCA (3 mL), G-Multi PRIMER (5 mL), G-CEM Try-in Pastes (A2 & Translucent) (1.2 mL / 1.5 g), GC Etchant & accessoires
	009542	Starter Kit A2 : 1x seringue A2 (8.7 g / 5 mL), G-Premio BOND (5 mL), G-Multi PRIMER (5 mL) & accessoires
	009543	Starter Kit Translucent (TR) : 1x seringue Translucent (8.7 g / 5 mL), G-Premio BOND (5 mL), G-Multi PRIMER (5 mL) & accessoires
	009544	Recharge A2 - 1x (8.7 g / 5 mL)
	009545	Recharge Translucent TR - 1x (8.7 g / 5 mL)
	009546	Recharge Opaque - 1x (8.7 g / 5 mL)
	009547	Recharge Bleach - 1x (8.7 g / 5 mL)
	012803	GC G-CEM Try-In Paste A2 (1.5 g / 1.2 mL)
	012804	GC G-CEM Try-In Paste Translucent (1.5 g / 1.2 mL)
	012805	GC G-CEM Try-In Paste Opaque (1.5 g / 1.2 mL)
	012806	GC G-CEM Try-In Paste Bleach (1.5 g / 1.2 mL)
	012694	G-Premio BOND (5 mL) recharge flacon
	009552	G-Premio BOND DCA (3 mL)
	900668	GC Automix Tip Regular (x10)
	900495	GC Automix Tip pour Endo (x10)

G-CEM Veneer

	012383	Starter Kit : 1x seringue A2 (1.7 g / 1 mL), 1x seringue TR (1.7 g / 1 mL), 1x G-CEM Try-in Paste Recharge A2 (1.5 g / 2 mL), 1x G-CEM Try-in Paste Recharge A2 (1.5 g / 2 mL), G-Premio BOND (5 mL), G-Multi PRIMER (5 mL), accessoires
	012384	Recharge A2 (1.7 g / 1 mL)
	012385	Recharge Translucent (1.7 g / 1 mL)
	012386	Recharge Opaque (1.7 g / 1 mL)
	012387	Recharge Bleach (1.7 g / 1 mL)
	012803	GC G-CEM Try-In Paste A2 (1.5 g / 1.2 mL)
	012804	GC G-CEM Try-In Paste Translucent (1.5 g / 1.2 mL)
	012805	GC G-CEM Try-In Paste Opaque (1.5 g / 1.2 mL)
	012806	GC G-CEM Try-In Paste Bleach (1.5 g / 1.2 mL)
	012694	G-Premio BOND (5 mL) recharge flacon

Temporary Cements

	000087	FREEGENOL 1-1 Pack tubes (55 g Base, 20 g Accelerator, 2.5 mL Cleaner)
	004253	Fuji TEMP LT 2x (13.3 g / 7.2 mL) Paste Pak cartouches 2x (13.3 g / 7.2 mL)

Primers

	009553	G-Multi PRIMER (5 mL) Liquide
	008551	GC CERAMIC PRIMER II (3 mL) Liquide
	008620	GC CERAMIC PRIMER II pack de 10 unidoses
	009295	GC METAL PRIMER Z (5 mL) Liquide

Dispositifs médicaux pour soins dentaires réservés aux professionnels de santé, non remboursés par la sécurité sociale. Classe IIa. Lire attentivement les instructions figurant dans le mode d'emploi avant toute utilisation. Organisme certificateur : n°0086 - Distribués par GC France

GC EUROPE N.V. | Head Office

Researchpark
Haasrode-Leuven 1240
Interleuvenlaan 33
B-3001 Leuven
Tél. +32.16.74.10.00
Fax. +32.16.40.48.32
info.gce@gc.dental
<https://www.gc.dental/europe/en>

GC FRANCE s.a.s.

8 rue Benjamin Franklin
94370 Sucy en Brie Cedex
Tél. +33.1.49.80.37.91
Fax. +33.1.45.76.32.68
info.france@gc.dental
<https://www.gc.dental/europe/fr-FR>