

Egyesítsük erőinket!



A GC
okos megoldásai
minden
ragasztási kihíváshoz

GC



Since 1921
100 years of Quality in Dental

Hogyan válasszuk ki az optimális ragasztócementet?

Manapság szélesebb a választék, mint valaha, ha az indirekt helyreállítások tervezéséről és kivitelezéséről van szó. Attól a pillanattól kezdve, hogy a páciens belép a rendelő ajtaján, számos dolgot kell számításba venni a kezelési terv megalkotása előtt.

Fogorvosként bizonyára Ön is tudja, hogy nincs két egyforma páciens, ezért nagyon fontos a holisztikus szemlélet a kezelés során, valamint akkor, amikor az indirekt helyreállításról, a preparáció típusáról kell dönteni, arról, hogy mi illik a leginkább a páciens klinikai helyzetéhez.

Ennek a folyamatnak az egyik fontos része a megfelelő ragasztócement kiválasztása



A végső döntés meghozatala előtt a következő kulcskérdéseket kell feltennie:
Melyik az a ragasztócement, amelyik

segít megvédeni
a fog
szerkezetét?

segít
megvédeni a
fogpótlást?

Az optimális ragasztócement kiválasztása a garancia a gyönyörű mosolyra és a páciens hosszú távú elégedettségére



Fedezze fel a Mesteri 5 megoldást bármely ragasztási kihíváshoz

Több, mint 95 éves tapasztalattal és az egyik legátfogóbb termékportfólióval mi, a GC-nél hiszünk abban, hogy mi vagyunk az ideális partner az Ön számára, akik elvezetjük Önt a legmegfelelőbb ragasztási megoldáshoz.

Mert végezetül is, a hatékony ragasztás csapatmunka kérdése.

A GC mindegyik ragasztási megoldása különböző klinikai helyzetekre lett megalkotva, így egyedi jellemzőket kínálnak, legyen szó fizikai tulajdonságokról, munkaidőről, felhasználási protokollról vagy költségekről...

Egyesítsük erőinket!

Töltse le a **GC Luting Guide**-ot



- G-CEM ONE
- G-CEM Kapszula



Önragasztó
rezin cement

- FREEGENOL
TEMPORARY PACK



Cink-oxid
cement



Adhezív rezin
cement

- G-CEM LinkForce (kettős kötésű)
- G-CEM Veneer (fényre keményedő)

MESTERI

5

**GC RAGASZTÁSI
MEGOLDÁSOK**



Rezinnel
megerősített
üvegeionomer
(RMGI) cement

- GC Fuji PLUS
- GC FujiCEM 2
- GC FujiCEM Evolve



Hagyományos
üvegeionomer (GI)
cement

- GC Fuji I
- GC Fuji TEMP LT



A klinikai szituációtól függően az első kérdés, amit felteszünk magunknak: CEMENTEZZEK vagy BONDOZZAK?

Mikor használjunk cementet?

Ragasztást általában akkor használunk, ha a preparáció lehetővé teszi a mechanikus retenciót. Az alábbi klinikai aspektusok segítenek kiválasztani az optimális CEMENTEZÉSI eljárást:

Retentív előkészítés



Válasszon **GI** vagy **RMGI** cementet, mely ötvözi a könnyű és gyors használatot a fog védelmével.

Nem lehetséges az izoláció



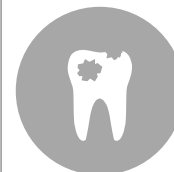
Válasszon **GI** vagy **RMGI** cementet, mely nedvességgel szembeni toleranciát és a foghoz való kiváló adhéziót nyújt.

Mérsékelt esztétikum szükséges



Válasszon **GI** vagy **RMGI** cementet, amennyiben a klinikai szituáció vagy a választott felület (cirkon, fém és fémkerámia) nem igényel nagyon magas esztétikumot.

Speciális igényű páciens



Válasszon **GI** vagy **RMGI** cementet a magas karieszrizikójú és idős pácienseknél.

Lehetőségek

Hagyományos üvegeionomer (GI) cement | GC megoldás: **GC Fuji I**
 Rezinnel megerősített üvegeionomer (RMGI) cement | GC megoldás: **GC Fuji PLUS, GC FujiCEM 2**
 és **GC FujiCEM Evolve.**

Forrás: Dr. Lucile Dahan, Franciaország (1) és Prof. Jean-François Lasserre, Franciaország (2, 3 és 4)

„A legtöbbször a preparáció szélei szubgingiválisak, így a nedvesség teljes kontrollálása nehéznek bizonyul!”

DR. LUCILE DAHAN, FRANCIAORSZÁG

Mikor bondozunk?

Bondozáshoz általában akkor folyamodunk, amikor extra adhézió szükséges, vagy amikor az esztétikum rendkívül fontos.

Nem retentív előkészítés



Válasszon **adhezív rezin cementet**, vagy **önragasztó cementet fog primerrel** ha a preparáció nem retentív.

Az **önragasztó cementet** (egyszerű használat) önmagában a közepesen retentív preparáció esetén javasoljuk.

Lehetséges az izoláció



Válasszon **önragasztó** vagy **adhezív rezin cementet**, amikor biztosítható a száraz munkafelület.

Magas esztétikum szükséges



Válasszon **önragasztó** vagy **adhezív rezin cementet** a nagyon esztétikus eredményért.

Extra adhézió szükséges



Válasszon **adhezív rezin cementet** vagy **önragasztó cementet fog primerrel** a héjak és a hibrid kerámiák bondozásához (pl. CERASMART270).

Lehetőségek

Önragasztó rezin cement | GC megoldása: **G-CEM ONE** és **G-CEM Kapszula**

Önragasztó rezin cement fog primerrel | GC megoldása: **G-CEM ONE** a **G-CEM ONE Adhesive Enhancing Primerrel**

Adhezív rezin cement | GC megoldása: **G-CEM LinkForce (kettős kötésű)** és **G-CEM Veneer (fényre keményedő)**

Forrás: Prof. Jean-François Lasserre, Franciaország (1, 2 és 3)

Fedezze fel az összes ragasztási megoldást!

Az egyik legátfogóbb ragasztási portfólióval mi, a GC munkatársai reméljük, hogy hozzásegíthetjük páciense mosolyához.



Megoldásaink a végleges ragasztásra

Üvegeionomer alapú cementek		Kompozit-rezin alapú cementek	
<p>GC Fuji® I</p> <p>Hagyományos üvegeionomer (GI) cement</p> <ul style="list-style-type: none"> • Költséghatékony • Rezinmentes cement <p>7. oldal</p>		<p>G-CEM ONE™ és G-CEM® CAPSULE</p> <p>Önragasztó rezin cement</p> <ul style="list-style-type: none"> • Hatékony önkötő mód • Egyszerű felhasználás <p>10. oldal</p>	
<p>GC Fuji PLUS®</p> <p>Rezinnel megerősített üvegeionomer (RMGI) cement</p> <ul style="list-style-type: none"> • Hosszú táú klinikai siker • Gondtalan felhasználás <p>8. oldal</p>		<p>G-CEM LinkForce® (dual-kötésű)</p> <p>Adhezív rezin cement</p> <ul style="list-style-type: none"> • Magas adhézió • Magas esztétikum <p>11. oldal</p>	
<p>GC FujiCEM™ 2 GC FujiCEM™ Evolve</p> <p>Rezinnel megerősített üvegeionomer (RMGI) cement</p> <ul style="list-style-type: none"> • Egyszerű • Sokoldalú • Magas kötőerő a zirkonhoz <p>9. oldal</p>		<p>G-CEM® Veneer (fényre keményedő)</p> <p>Adhezív rezin cement</p> <p>2mm-nél vékonyabb restaurációk ragasztásához</p> <ul style="list-style-type: none"> • Magas esztétikum • Könnyű behelyezés <p>12. oldal</p>	

Our solutions for temporary cementation

Cink-oxid cement	Hagyományos üvegeionomer cement
<p>FREEGENOL TEMPORARY PACK</p> <p>13. oldal</p>	<p>GC Fuji TEMP LT®</p> <p>13. oldal</p>

GC Fuji I

Hagyományos üvegeionomer cement



Költséghatékony megoldás



Rezinmentes cement a metakrilátra (rezinre) allergiás páciensek számára



Jó megoldás az implantátum felépítmények ragasztására. A felesleg könnyen eltávolítható, csökkenti a periimplantitisz kockázatát.

Forrás: Dr. Emmanuel d'Incau, Franciaország

A biokompatibilis, rezinmentes megoldás 25 év nagyszerű klinikai sikerrel.

A GC Fuji I, a GC legelső ragasztó üvegeionomer cementje világszerte széles körben használt anyag.

Fedezze fel, miért számít még mindig jó választásnak a GC Fuji I.

Főbb klinikai előnyei

- **Kémiai adhézió** a fog szerkezetéhez, mely biztosítja a **kiváló széli zárást**
- **Nedvességtűrő** megoldás olyankor, amikor a száraz terület kialakítása nem megoldható
- **Gyors és egyszerű** megoldás a fog savazása és bondozása nélkül
- **Rezinmentes cement** a metakrilátra (rezinre) allergiás páciensek számára
- **Nincs posztoperatív érzékenység**: pulpabarát megoldás

Gyakorlati előnyei

- **Költséghatékony** és **egyszerűen használható** megoldás a fémalapú helyreállításokhoz
- **Árfekvés: €€€€€**

Színválaszték

- Por/Folyadék: világos sárga
- Kapszula: világos sárga

Klinikai alkalmazások

	Fém / Fémkerámia	Cirkónium-dioxid/ Alumínium-oxid
Inlay / onlay	●	N.A.
Korona / híd	●	●
Csap / inlay-csap	●	-

„A GC Fuji I tökéletes a fix elemek végleges rögzítésére az implantációs felépítményekre. A felesleg eltávolítása egyszerű és könnyen ellenőrizhető, így csökken a periimplantitisz kockázata.”

DR. EMMANUEL D'INCAU, FRANCIAORSZÁG

GC Fuji PLUS

Rezinnel megerősített üvegeionomer cement



Hosszan tartó
klinikai siker



Tökéletes egyensúly
a fog védelme és az
adhézió között



A felesleg egyszerű
eltávolítása



Kiszámítható és
gondtalan megoldás

Forrás: Dr. Emmanuel d'Incau, Franciaország

Hatékony több, mint 20 éve – a kiszámítható és gondtalan megoldás.

A GC Fuji PLUS az egyik legismertebb anyag, mely kategóriájának vezetőjeként ismert, az üvegeionomer cementek fogvédelmét és a rezin cementek erejét és esztétikumát ötvözi.

Főbb klinikai előnyei

- **Kémiai adhézió** a fog szerkezetéhez, mely biztosítja a **kiváló széli zárást**
- **Nedvességtűrő megoldás** olyankor, amikor a száraz terület kialakítása nem megoldható
- **Gyors és egyszerű** megoldás a fog savazása és bondozása nélkül
- Gumyszerű konzisztencia a **felesleg egyszerű eltávolíthatósága** érdekében
- **Nincs posztoperatív érzékenység:** pulpabarát megoldás

Gyakorlati előnyei

- **Bizonyított és kiszámítható** teljesítmény a legtöbb rutin esetben
- Különböző színekben elérhető
- Meghosszabbított munkaidővel is elérhető (EWT) a nagy fesztávú hidakhoz
- Árfekvés: €€€€€

Színválaszték

- Por/Folyadék:
A3, sárga, transzlucens
- Kapszula: A3, sárga

Klinikai alkalmazások

	Fém / Fémkerámia	Földpát/ leucit kerámia* (pl. GC Initial LRF)	Lítium- diszilikát (pl. GC Initial LiSi Press)	Cirkónium- dioxid/ Alumínium-oxid	Kompozit / Üvegszállal megerősített rezin
Inlay / onlay	●	● (inlay)	●	N.A.	●
Korona / híd	●	-	●	●	●
Csap / inlay-csap	●	N.A.	N.A.	●	●

„Rendelőnk közel két évtizede használja a GC Fuji PLUS-t. Nem emlékszem egyetlen hibára sem, pedig több, mint 5000 koronát és hidat ragasztottunk vele.”

DR. HAN HEESSEN, HOLLANDIA

* Földpát és leucit megerősítésű kerámia

GC FujiCEM 2 / GC FujiCEM Evolve

Rezinnel megerősített üvegeionomer cement

Az egyszerűség innováció!

Az első rezinnel megerősített üvegeionomer cement paszta-paszta formátumban. Ez a könnyen felhasználható és sokoldalú ragasztócement tökéletes partner a legtöbb rutin cementezési munka esetén.



Kézi keverés

Automix



Könnyű kiadagolás

Könnyen eltávolítható a felesleg, GC FujiCEM Evolve

Forrás: Dr J. Tapia Guadix

Főbb klinikai előnyei

- **Kémiai adhézió** a fog szerkezetéhez, mely biztosítja a kiváló **széli zárást**
- **Nedvességtűrés:** elengedhetetlen, amikor a száraz környezet nem biztosítható
- **Gyors és egyszerű:** nincs szükség savazásra és bondozásra
- Gumyszerű konzisztencia a **felesleg egyszerű eltávolíthatósága** érdekében
- **Nincs posztoperatív érzékenység:** pulpabarát megoldás
- Erős kötés a restaurátomhoz, főként a zirkóniumhoz a GC FujiCEM Evolve esetében

Gyakorlati előnyök

- Kézi keverés és automix: a választás az Öné!
- Árfekvés: €€€€€

Színválaszték

- GC FujiCEM 2: világossárga
- GC FujiCEM Evolve: univerzális

Klinikai alkalmazások

	Fém / Fémkerámia	Földpát/ leucit kerámia* (pl. GC Initial LRF)	Lítium- diszilikát (pl. GC Initial LiSi Press)	Cirkónium- dioxid/ Alumínium-oxid	Kompozit / Üvegszállal megerősített rezin
Inlay / onlay	●	● (inlay)	●	N.A.	●
Korona / híd	●	-	●	●	●
Csap / inlay-csap	●	N.A.	N.A.	●	●

“A GC FujiCEM Evolve egy rendkívül felhasználóbarát ragasztó, ami egyesíti a könnyű felhasználást, a nedvesség tűrést és a sokoldalúságot. Cirkónium és fémkerámia restaurációk ragasztásához egyaránt ideális, különösképpen iuxta és subgingivális szélek esetén. Ráadásul, a felesleges cement eltávolítása rendkívül egyszerű és biztonságos, és az izolálás sem szükséges. Egy okos anyag, amely leegyszerűsíti és felgyorsítja a cementálás folyamatát.”

PROF ROBERTO SORRENTINO, OLASZORSZÁG

* Földpát és leucit megerősítésű kerámiák

G-CEM ONE

Önragasztó rezin cement



Flexibilis: az opcionális fog primer használata optimális kötést biztosít a retentív és nem retentív indikációkban



Könnyű felesleg eltávolítás, opcionális részpolimerizáció

Hosszan tartó esztétikai eredmény

Looking for a solution to simplify your daily luting procedures, and even more?

Choose G-CEM ONE, a dual cure self-adhesive resin cement with high adhesive bond strength for daily procedures, which can also be used in challenging and non-retentive situations when applying the optional tooth primer.

Főbb klinikai előnyei

- **Megbízható:** hatékony kémiai polimerizáció még opak és vastag réteg esetén is
- **Rugalmas:** megnövelt fog adhézió az Adhesive Enhancing Primer (AEP) Touch Cure technológiának köszönhetően
- **Esztétikus:** kiváló kopásállóság a hosszú távú láthatatlan szélekért

Gyakorlati előnyök

- **Univerzális:** megbízható teljesítmény minden típusú restauráció esetén, beleértve a nem retentív eseteket is (Adhesive Enhancing Primer használatával)
- **Nem technika érzékeny:** nedvességtűrő, ideális viszkozitás, könnyű felesleg eltávolítás
- **Egyszerű:** sztandardizált protocol, nagyon egyszerű alkalmazás
- **Árfekvés:** €€€€€

Színválaszték

- A2, transzlucens, AO3, fehér opak

Klinikai alkalmazások

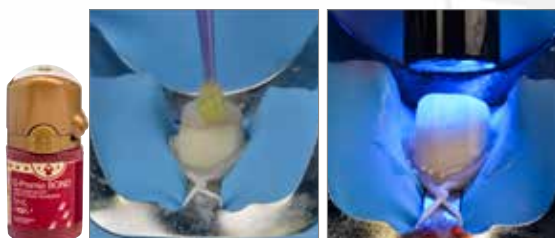
	Fém / Fémkerámia	Földpát/ leucit kerámia* (pl. GC Initial LRF)	Lítium-diszilikát (pl. GC Initial LiSi Press)	Cirkónium- dioxid/ Alumínium- oxid	Kompozit / Üvegszállal megerősített rezin	Hibrid kerámia (e.g. CERASMART270)
Inlay / onlay	●	●	●	●	●	●
Korona / híd	●	●	●	●	●	●
Héj	N.A.	●	●	●	●	●
Csap/ inlay-csap	●	N.A.	N.A.	●	●	N.A.

„A G-CEM ONE feleslegét rendkívül könnyű eltávolítani, és a rendszert könnyű használni. Szeretjük azt a rugalmasságot is, hogy eldöntsük, szükség van-e a primerre vagy sem, és az a biztonságot is, hogy minden esetben megköt, még a önkötő módban is. Nagyszerű termék! ”

DR MELIKE AND DR DAVID BERGFORT, NÉMETORSZÁG

G-CEM LinkForce

Dual kötésű adhezív rezin cement



A G-Premio BOND egyszerű applikációja előzetes savazással vagy anélkül

Vékony réteg (3µm) polimerizálása az optimális adhézió érdekében



Egy univerzális primer a stabil adhézióhoz bármely felületen

Könnyű applikálás és tökéletes adaptáció a nagyon kis rétegvastagságnak köszönhetően

Erő és esztétikum egy rendszerben, minden indikációhoz, minden anyaghoz

A G-CEM LinkForce olyan univerzális adhezív, mely ideális minden esetben, amikor további retenció szükséges, és nélkülözhetetlen minden CAD/CAM kerámia, és hibrid kerámia, például a CERASMART270 esetében.

Főbb klinikai előnyei

- Minden helyzetben biztosítja az adhéziót **egyetlen rendszerben, három fő alkotórészének** köszönhetően:
 - G-Premio BOND kompromisszumok nélküli bondozás MINDEN felületen
 - G-Multi Primer stabil adhézió MINDEN helyreállításnál
 - G-CEM LinkForce erős kötés MINDEN indikációnál
- Optimális fénypolimerizálás héjak indikációjakor
- **Hatékony önkötő mód**, hasznos az opak és a vastag helyreállítások ragasztásakor

Gyakorlati előnyei

- G-Premio BOND Dual-Cure Activator opcionális használata gyökércsap ragasztáshoz
- Univerzális, esztétikus és erőteljes megoldás minden adhezív ragasztási kihíváshoz
- **Négy esztétikus szín** közül választhat, amikhez illeszkedő **try-in pasztákat is** kínálunk
- Árfekvés: €€€€€

Színválaszték

- A2, Transzlucens, Bleach, Opaque

Klinikai alkalmazások

	Fém / Fémkerámia	Földpát/ leucit kerámia* (pl. GC Initial LRF)	Lítium- diszilikát (pl. GC Initial LiSi Press)	Cirkónium- dioxid/ Alumínium- oxid	Kompozit / Üvegszállal megerősített rezin	Hibrid kerámia (CERASMART270)
Inlay / onlay	●	●	●	N.A.	●	●
Korona / híd	●	●	●	●	●	●
Héj	N.A.	●	●	N.A.	●	●
Csap / inlay-csap	●	N.A.	N.A.	●	●	N.A.

„Mindig a G-CEM LinkForce az elsődleges választásom, bármilyen indikációról legyen is szó. Napról napra meg tud lépni.”

DR. CASTI, OLASZORSZÁG

* Földpát és leucit megerősítésű kerámiák

G-CEM Veneer

Fényre keményedő adhezív rezin cement



Könnyű adagolás

Tixotróp konzisztencia: felesleg könnyű eltávolítása



Fényre keményedő kompozit: Hosszan tartó esztétikum

Solkodalú rezin cement a 2mm-nél vékonyabb restaurációk könnyű ragasztásához

G-CEM Veneer: egy fényre keményedő rezin cement esztétikus ragasztásokhoz, mely könnyen behelyezhető a Full-coverage Silane Coating (FSC) technológiának köszönhetően.

Főbb klinikai előnyei

- **Tixotróp konzisztenciával** a héjak könnyű felhelyezéséért és a főleg eltávolításáért
- Kimagasló tulajdonságokkal rendelkezik a **magas töltőanyag tartamának** köszönhetően 69% (w/w): magas a kopásállósága és nagy a hajlítási szilárdága a hosszú távú esztétikum érdekében
- Jó alternatívája a melegített kompozitoknak, vékony, indirekt helyreállításoknál kisebb hibakockázattal

Gyakorlati előnyök

- Könnyen használható az univerzális rendszereinkkel G-Premio BOND vagy G-Multi PRIMER
- 4 színnyalat, mely az összes esetet fedi, G-CEM Try-in pasztákkal
- Ergonómikus fecskendő
- Árfekvés: €€€€€

Színválaszték

- A2, translucens, fehérített, opak

Klinikai alkalmazások

	Üvegkerámia* (pl. GC Initial LRF, GC Initial LiSi Press)	Hibrid kerámia (pl. CERASMART270)	Kompozit (pl. GRADIA PLUS)
Héj	●	●	●
Inlay / onlay	● (< 2.0 mm rétegvastagság)	● < 2.0 mm rétegvastagság)	● < 2.0 mm rétegvastagság)

“Számomra, a G-CEM Veneer kit különösképpen a modern ragasztási kihívásokhoz ideális, a minimálinvazív kerámia restaurációk esetében. Remek folyékonytságot mutat, ugyanakkor megtartja a magas viszkozitást, a megfelelő széli záródás biztosítása érdekében, polimerizálás előtt.”

PROF JEAN-FRANCOIS LASSERRE, FRANCIAORSZÁG

* Földpát, leucit megerősítésű kerámiákés lítium-diszilikát

GC ideiglenes cementek...

FREENOL TEMPORARY PACK

Cink-oxid cement



Főbb tulajdonságai

- Ideiglenes megoldás minden célra
- Szabályozható konzisztencia és kötési idő
- Felesleg könnyű eltávolítása
- Eugenol-mentes, kerülje a rezin cementtel való érintkezést

GC Fuji TEMP LT

Hagyományos üvegeionomer cement Paste-pak patronban



Főbb tulajdonságai

- Biztos retenció és könnyű eltávolítás
- A kis rétegvastagságnak (6µm) köszönhetően egyszerű felhelyezés
- A felesleg egyszerű eltávolítása a gumyszerű konzisztenciának köszönhetően
- Radiopacitás
- Implant felépítmények ideális ragasztása

Fedezze fel a GC primerjeit is...

Akár specializált, akár univerzális primert keres, a GC tudja, mi a megoldás.

Univerzális megoldás G-Multi PRIMER

Egy univerzális primer **MINDEN** indirekt helyreállításhoz.



Specializált megoldások CERAMIC PRIMER II

Esztétikus indirekt helyreállításokra specializálódott primer. Kompatibilis az üvegkerámia, hibrid kerámia, cirkónium-dioxid, alumínium-oxid és kompozit helyreállításokkal.



METAL PRIMER Z

Az összes **fém és fémkerámia** helyreállítás hőse.



GC ragasztási navigációs táblázat.
Találja meg a megfelelő cemente(ke)t,
hogy legyőzze az összes ragasztási kihívást!

		Üvegeionomer			Rezin			
		Önkötő			Dual kötésű		Fényre kötő	
		Hagyományos	Műgyantával megerősített		Önragasztó		Adhezív	
		GC Fuji I	GC Fuji PLUS	GC FujiCEM Evolve	G-CEM ONE	G-CEM ONE + AEP	G-CEM Link Force	G-CEM Veneer
Korona és híd	Fém	●	●	●	●	●	●	—
	Cirkónium	—	●	●	●	●	●	—
	Lítium-diszilikát (pl. Initial LiSi Press)	—	●	●	●	●	●	—
	Kompozit (pl. GC GRADIA PLUS)	—	—	—	—	—	—	—
	Földpát és Leucit megerősítésű kerámia (pl. Initial LRF)	—	—	—	—	—	—	—
Hibrid kerámia (pl. CERASMART270)		—	—	—	—	—	—	—
Inlay és onlay	Fém	●	●	●	●	●	●	—
	Cirkónium	—	●	●	●	●	●	—
	Lítium-diszilikát (pl. Initial LiSi Press)	—	●	●	●	●	●	—
	Kompozit (pl. GC GRADIA PLUS)	—	—	—	—	—	—	●*1
	Földpát és Leucit megerősítésű kerámia (pl. Initial LRF)	—	inlay	inlay	—	—	—	●*1
Hibrid ceramics (e.g. CERASMART270)		—	—	—	—	—	—	—
Héj	Lítium-diszilikát (pl. Initial LiSi Press)	—	—	—	—	●	●	●*1
	Kompozit (pl. GC GRADIA PLUS)	—	—	—	—	●	●	●*1
	Földpát és Leucit megerősítésű kerámia (pl. Initial LRF)	—	—	—	—	●	●	●*1
	Hibrid Kerámia (pl. CERASMART270)	—	—	—	—	●	●	●*1
Csap és inlay csap	Fém	●	●	●	●	●	●	—
	Cirkónium	—	●	●	●	●	●	—
	Üvegszállal megerősített	—	—	—	—	—	—	—

Tudjon meg többet a GC ragasztócementjeiről

	Hagyományos üvegeionomer		Rezinnel megerősített üvegeionomer				Önragasztó rezin		Adhezív rezin	
	GC Fuji I	GC Fuji I	GC Fuji PLUS	GC Fuji PLUS EWT*2	GC Fuji PLUS	GC FujiCEM 2 / GC FujiCEM Evolve	G-CEM	G-CEM ONE	G-CEM LinkForce	G-CEM Veneer
Színek	világossárga	világossárga	sárga, transzlucens, A3	A3	sárga, A3	világossárga	A2, transzlucens, AO3, BO1	A2, transzlucens, AO3 és fehér opak	A2, transzlucens, opak, fehérített	A2, transzlucens, opak, fehérített
Keverési idő	20 mp	10 mp	20 mp	20 mp	10 mp	20 mp**	10 mp	N.A.	N.A.	N.A.
Munkaidő	2 perc	2 perc 15	2 perc 30	3 perc 30	2 perc	2 perc 15	2 perc 30	2 perc 40 2 perc 10 (AEP-vel)	3 perc	N.A.
Végso finírozás megkezdési ideje	4 perc 30	4 perc 30	4 perc 30	5 perc 45	4 perc 15	4 perc 30	4 perc	4 perc	4 perc	N.A.

Megjegyzés: *1 Vékony rétegvastagságú (≤ 2mm) indirekt helyreállításokhoz, ami lehetővé teszi a fénypolimerizálást. *2: EWT: Kiterjesztett munkaidő: tökéletes a hidak ragasztásához

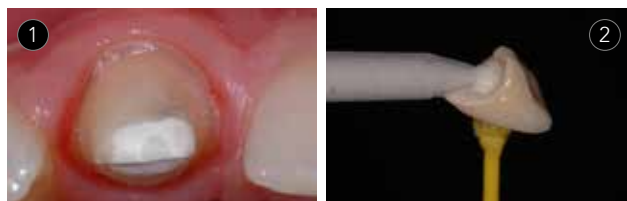
** kézi keverés esetén

Egyesítsük erőinket! Fedezze fel a GC ragasztási megoldásait, győzzön le minden ragasztási kihívást!

GC FujiCEM 2, GC FujiCEM Evolve és GC Fuji PLUS

Rezin-módosított üvegiomer cement

Kategóriájának vezetőjeként ismert. Ideális, gondtalan megoldás a rutin eljárásokhoz, különösen fém és fémkerámia ragasztásakor fémhez és cirkónium-dioxidhoz. Ezek az Ön nélkülözhetetlen anyagai, főként mikor a nedvességtől való elzárás problémássá válik.



- 1 | Tökéletes megoldás a szubgingivális széleknél.
- 2 | Könnyű adagolás
- 3 | A felesleg könnyű eltávolítása
- 4 | A fog teljes védelme

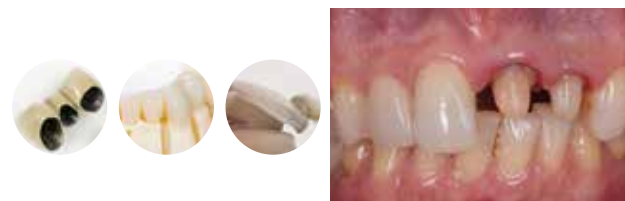


Forrás: Prof. Jean-François Lasserre (1), Dr. Frédéric Raux (2 és 4) & Dr. Emmanuel d'Incau (3), Franciaország

G-CEM ONE

Dual kötésű önrasztó rezin cement

Simple solution for all luting indications with predictable results. Even non-retentive indications can be covered thanks to the optional tooth primer with Touch Cure technology. The excellent self-curing ability provides perfect results even with thick or opaque restorations.



- 1 | can be used for retentive preparation alone and for non retentive preparations in combination with AEP
- 2 | Technique insensitive & moisture tolerant
- 3 | Easy handling and excess removal
- 4 | Aesthetic results in time



Forrás: Dr Kazunori Otani, Japan

G-CEM LinkForce és G-CEM Veneer

Adhezív rezin cement

Amikor kompromisszumok nélküli adhézióra van szükség, ez az anyag A megoldás. Ez az univerzális adhezív lehetővé teszi, hogy a standardizált módon dolgozzon, és erős kötést biztosít minden anyaghoz.



- 1 | A G-Premio BOND egyszerű applikációja
- 2 | Az optimális adhézió érdekében a vékony bondréteg polimerizációja
- 3 | Univerzális Primer a stabil adhézióért, minden anyaghoz
- 4 | Könnyű applikáció, tökéletes adaptáció



Forrás: Dr. Antonio Saiz-Pardo, Spanyolország

GC Fuji I



- 10000504 **Intro Csomag**
1x 35 g por világossárga és 1x 20 ml folyadék EEP
10000505 Utántöltő világossárga por (35 g) EEP
10000506 Utántöltő folyadék (20 ml) EEP
10000503 Utántöltő kapszula, világossárga (x50) EEP

GC Fuji PLUS



- 10000510 **Intro Csomag**
Full Set A3 (15 g por A3, 7 ml folyadék, 6,5 ml kondicionáló) EEP
10000521 Utántöltő EWT (meghosszabított munkaidejű) A3 por (15 g) EEP
10000511 Utántöltő sárga por (15 g) EEP
10000513 Utántöltő transzlucens por (15g) EEP
10000512 Utántöltő A3 por (15 g) EEP
10000514 Utántöltő folyadék (7 ml) EEP
10000508 50 kapszula sárga (x50) EEP
10000509 50 kapszula A3 (x50) EEP

GC FujiCEM 2



- 10003461 **Automix Csomag**
2x Paste Pak patron (13,3 g) és 44 keverőcsőr EEP
10003458 Utántöltő 2x Paste Pak patron (13,3 g / 7.2 ml) EEP
10003464 Utántöltő keverőcsőr SL (x20)
10003465 Utántöltő endo csőr SL (x10)
70000002 GC Paste Pak adagoló

GC FujiCEM Evolve



- 10004927 **Single Pack:**
1x fecskendő (9,2 g / 5,0 ml), 15x GC Push and Click Tip Regular EEP
10004871 **Triple Pack Handmix:**
3x fecskendő (9,2 g / 5,0 ml), 1x Mixing Pad #22 EEP
10004930 **Triple Pack Automix:**
3x fecskendő (9,2 g / 5,0 ml), 45x GC Push and Click Tip Regular EEP
10004917 GC Push and Click Tip Regular (x15)
10004929 GC Push and Click Tip Endo (x15)

G-CEM



- 10000516 **50 kapszula válogatás**
20 db A2 és transzlucens, 5 db AO3, BO1 EEP
10000515 Utántöltő kapszula A2 (x50) EEP
10000518 Utántöltő kapszula AO3 (x50) EEP
10000519 Utántöltő kapszula transzlucens (x50) EEP
10000520 Utántöltő kapszula BO1 (x50) EEP
10000891 GC kapszula meghosszabító csőr (x50)

G-CEM ONE



- 10006929 **System Kit:**
1x fecskendő A2 (4,6 g / 2,7 ml), 1x fecskendő A3 (4,6 g / 2,7 ml) 1x Adhesive Enhancing Primer (4 ml), 1x G-Multi PRIMER (5 ml), tartozékok
10006927 **Starter Kit A2:**
1x fecskendő (4,6 g), 1x Adhesive Enhancing Primer (2 ml), tartozékok
10006928 **Starter Kit Translucent:**
1x fecskendő (4,6 g), 1x Adhesive Enhancing Primer (2 ml), tartozékok
10006930 Dupla utántöltő A2, 2x fecskendő (4,6 g / 2,7 ml)
10006931 Dupla utántöltő transzlucens, 2x fecskendő (4,6 g / 2,7 ml)
10006932 Utántöltő AO3, 1x fecskendő (4,6 g / 2,7 ml)
10006933 Utántöltő fehér opak, 1x fecskendő (4,6 g / 2,7 ml)
10006934 Value utántöltő A2, 8x fecskendő (4,6 g / 2,7 ml)
10006935 Value utántöltő transzlucens, 8x fecskendő (4,6 g / 2,7 ml)
10006834 G-CEM ONE Adhesive Enhancing Primer (4 ml) utántöltő

G-CEM LinkForce



- 10001338 **System készlet:**
1x fecskendő A2 (8,7 g / 5 ml), 1x fecskendő transzlucens (8,7g / 5ml), G-Premio BOND (5 ml), G-Premio BOND DCA (3 ml), G-Multi PRIMER, (5 ml), G-CEM Try-in Pastes (A2 & Translucent) (1.2 ml / 1,5 g), GC sav, tartozékok
10001339 **Starter Kit A2:**
1x fecskendő A2 (8,7 g / 5 ml), G-Premio BOND (5 ml), G-Multi PRIMER (5 ml), tartozékok
10001340 **Starter Kit Translucent (TR):**
1x fecskendő transzlucens (8,7 g / 5 ml), G-Premio BOND (5 ml), G-Multi PRIMER (5 ml), tartozékok
10001341 Utántöltő A2 - 1x (8,7 g / 5 ml)
10001342 Utántöltő transzlucens - 1x (8,7 g / 5 ml)
10001343 Utántöltő opak - 1x (8,7 g / 5 ml)
10001344 Utántöltő fehérített - 1x (8,7 g / 5 ml)
10001484 GC G-CEM Try-In Paste A2 (1,5 g / 1.2 ml)
10001485 GC G-CEM Try-In Paste transzlucens (1,5 g / 1.2 ml)
10001486 GC G-CEM Try-In Paste opak (1,5 g / 1.2 ml)
10001487 GC G-CEM Try-In Paste fehérített (1,5 g / 1.2 ml)
10001462 G-Premio BOND (5 ml) utántöltő EEP
10001349 G-Premio BOND DCA (3 ml)
10003335 GC Automix Tip Regular (x10)
10003289 GC Automix Tip for Endo (x10)

G-CEM Veneer



- 10001382 **Készlet:**
1x fecskendő A2 (1,7 g / 1 ml), 1x fecskendő TR (1,7 g / 1 ml), 1x G-CEM Try-in Paste A2 (1,5 g / 2 ml), 1x G-CEM Try-in Paste A2 (1,5 g / 2 ml), G-Premio BOND (5 ml), G-Multi PRIMER (5 ml), tartozékok
10001387 Utántöltő A2 (1,7 g / 1 ml) EEP
10001388 Utántöltő transzlucens (1,7 g / 1 ml) EEP
10001389 Utántöltő opak (1,7 g / 1 ml) EEP
10001390 Utántöltő fehérített (1,7 g / 1 ml) EEP
10001484 GC G-CEM Try-In Paste A2 (1,5 g / 1.2 ml)
10001485 GC G-CEM Try-In Paste transzlucens (1,5 g / 1.2 ml)
10001486 GC G-CEM Try-In Paste opak (1,5 g / 1.2 ml)
10001487 GC G-CEM Try-In Paste fehérített (1,5 g / 1.2 ml)
10001462 G-Premio BOND (5 ml) utántöltő EEP

Ideiglenes cementek



- 10000675 FREEGENOL TEMPORARY PACK 1-1 Pack tubus EEP (55 g Base, 20 g Accelerator, 2,5 ml Cleaner)
10000856 Fuji TEMP LT 2x Paste Pak patron 2x (13,3 g / 7,2 ml)

Primerek



- 10001350 G-Multi PRIMER (5 ml) folyadék
10001203 GC CERAMIC PRIMER II (3 ml) folyadék EEP
10001204 GC CERAMIC PRIMER II egyadagos kiszerezés (10 db)
10001265 GC METAL PRIMER Z (5 ml) folyadék

GC EUROPE N.V. | Head Office

Researchpark
Haasrode-Leuven 1240
Interleuvenlaan 33
B-3001 Leuven
Tel. +32.16.74.10.00
Fax. +32.16.40.48.32
info.gce@gc.dental
<https://europe.gc.dental>

GC EUROPE N.V.

GCEEO Hungary
Fazekas utca 29-31.
H-1027 Budapest
Tel. +36.1.224.04.00
info.hungary@gc.dental
<https://europe.gc.dental/hu-HU>

GC