

Połączmy siły!



Inteligentne
rozwiązania
z GC
dla wszystkich
wyzwań związanych
z cementowaniem

'GC.'



Since 1921
100 years of Quality in Dental

Jak wybrać optymalny cement do osadzania?

W dzisiejszych czasach, bardziej niż kiedykolwiek wcześniej, jesteście Państwo rozpieszczani szeroką gamą rozwiązań możliwych do stosowania podczas planowania i wytwarzania uzupełnień pośrednich. Praktycznie już od chwili przekroczenia przez pacjenta progu gabinetu macie do dyspozycji różne możliwości wyboru odpowiedniego planu leczenia.

Jako lekarze dentyści wiecie, że nie ma dwóch takich samych pacjentów, a zatem istotne jest holistyczne podejście do planowania leczenia - szczególnie podczas wyboru rodzaju uzupełnień pośrednich i materiałów najlepiej dostosowanych do danej sytuacji klinicznej.

Ważnym elementem tego procesu jest wybór odpowiedniego cementu do osadzania

→ Kluczowe pytania, jakie powinno się zadać przed dokonaniem ostatecznego wyboru, to:
Który cement pomoże mi w najlepszy sposób

Ochronić
tkanki
zęba?

Chronić
uzupełnienie
protetyczne?

Wybór optymalnego cementu do osadzania daje gwarancję pięknego uśmiechu i długotrwałej satysfakcji pacjenta



Poznaj nasze rozwiązania na 5+ dla wszystkich wyzwań cementowania

Dzięki ponad 95-letniemu doświadczeniu i najbardziej wszechstronnemu portfolio produktów na rynku, w GC uważamy, że jesteśmy idealnym partnerem, który pomoże Ci wybrać najbardziej odpowiednie rozwiązanie.

Skuteczne cementowanie to przecież efekt pracy zespołowej.

Każde z rozwiązań GC jest dostosowane do różnych sytuacji klinicznych i oferuje unikalne cechy, takie jak właściwości fizyczne, czas pracy, protokół stosowania i koszty...

- G-CEM ONE
- G-CEM Capsule

Samoadhezyjny cement kompozytowy

Adhezyjny cement kompozytowy

- G-CEM LinkForce (o podwójnym wiązaniu)
- G-CEM Veneer (światłoutwardzalny)

Modyfikowany żywicą cement glasonomerowy (RMGI)

- GC Fuji PLUS
- GC FujiCEM 2 SL
- GC FujiCEM Evolve

**HIGH
5
GC LUTING
SOLUTIONS**

Cement na bazie tlenku cynku

- FREEGENOL
TEMPORARY PACK

Konwencjonalny cement glasonomerowy (GI)

- GC Fuji I
- GC Fuji TEMP LT

Połączmy siły!

Pobierz przewodnik **GC Luting Guide**



W zależności od sytuacji klinicznej, pierwszym pytaniem jakie należałoby zadać jest: Czy powinno się CEMENTOWAĆ TRADYCYJNIE czy ADHEZYJNIE?

Kiedy cementować tradycyjnie?

Cementowanie tradycyjne jest zazwyczaj stosowane w przypadku preparacji, które umożliwiają retencję mechaniczną. Następujące aspekty kliniczne będą miały decydujące znaczenie przy wyborze optymalnej procedury CEMENTOWANIA:

Retencyjna preparacja



Zastosuj cement **GI** lub **RMGI**, który zapewnia najlepszą kombinację łatwości stosowania, szybkości pracy oraz ochrony tkanek zęba.

Niemożliwa izolacja



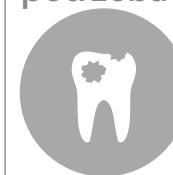
Zastosuj cement **GI** lub **RMGI** oferujący dużą tolerancję na wilgoć przy jednoczesnej doskonałej adhezji chemicznej do tkanek zęba.

Umiarkowane potrzeby estetyczne



Zastosuj cement **GI** lub **RMGI**, jeśli sytuacja kliniczna i/lub wybrany substrat (tlenek cyrkonu, metal i metal licowany porcelaną) nie wymagają wysoce estetycznego cementu.

Pacjenci o szczególnych potrzebach



Zastosuj cement **GI** lub **RMGI** w przypadku wysokiego ryzyka próchnicy oraz u pacjentów geriatrycznych.

Możliwe opcje:

Konwencjonalny cement glasionomerowy (GI) | Rozwiązanie GC: **GC Fuji I**
Cement glasionomerowy modyfikowany żywicą (RMGI) | Rozwiązanie GC: **GC Fuji PLUS**, **GC FujiCEM 2** i **GC FujiCEM Evolve**.

Źródło: dr Lucile Dahan, Francja (1) oraz prof. Jean-François Lasserre, Francja (2, 3 i 4)

"Zwykle brzegi preparacji usytuowane są podziąsłowo, zatem kontrola wilgoci może być problematyczna!"

DR LUCILE DAHAN, FRANCJA

Kiedy cementować adhezyjnie?

Cementowanie adhezyjne jest zazwyczaj stosowane, gdy wymagana jest dodatkowa adhezja lub gdy estetyka ma priorytetowe znaczenie.

Nieretencyjna preparacja



Zastosuj **adhezyjny cement kompozytowy** lub **cement samoadhezyjny z primerem do zębów**, gdy preparacja nie ma właściwości retencyjnych.

Sam cement samoadhezyjny (łatwość użycia) może być stosowany do preparacji o umiarkowanej retencji.

Możliwe opcje:

Samoadhezyjny cement kompozytowy | Rozwiązanie GC: **G-CEM ONE** oraz **G-CEM Capsule**

Samoadhezyjny cement kompozytowy z primerem do zębów | Rozwiązanie GC: **G-CEM ONE** z **G-CEM ONE Adhesive Enhancing Primer**

Adhezyjny cement kompozytowy | Rozwiązanie GC: **G-CEM LinkForce** (o podwójnym systemie wiązania) oraz **G-CEM Veneer** (światłoutwardzalny)

Źródło: Prof Jean-François Lasserre, Francja (1, 2 i 3)

Możliwa izolacja



Zastosuj **samoadhezyjny** lub **adhezyjny cement kompozytowy**, gdy możliwe jest zapewnienie suchości pola zabiegowego.

Wymagana wysoka estetyka



Zastosuj **samoadhezyjny** lub **adhezyjny cement kompozytowy**, gdy wymagane jest zapewnienie wysokiej estetyki.

Konieczna dodatkowa adhezja



Zastosuj **adhezyjny cement kompozytowy** lub **cement samoadhezyjny z primerem do zębów** do osadzania licówek i ceramiki hybrydowej.

Poznaj wszystkie nasze rozwiązania do osadzania uzupełnień protetycznych!

Mając jedno z najbardziej wszechstronnych portfolio produktów do cementowania, możemy jako GC pomóc w utrzymaniu uśmiechu Twojego pacjenta.



Nasze rozwiązania do cementowania ostatecznego

| Cementy na bazie glasonomerów | Cementy na bazie żywicy kompozytowej |
|--|---|
| <p>GC Fuji® I</p>  <p>Konwencjonalny cement glasonomerowy (GI)</p> <ul style="list-style-type: none"> • Ekonomiczne rozwiązanie • Bez dodatku żywicy <p>Strona 7</p> | <p>G-CEM ONE™ oraz G-CEM® CAPSULE</p>  <p>Samoadhezyjny cement kompozytowy</p> <ul style="list-style-type: none"> • Skuteczna polimeryzacja chemiczna • Łatwy w stosowaniu <p>Strona 10</p> |
| <p>GC Fuji PLUS®</p>  <p>Cement glasonomerowy modyfikowany żywicą (RMGI)</p> <ul style="list-style-type: none"> • Długotrwały sukces kliniczny • Bezproblemowy cement <p>Strona 8</p> | <p>G-CEM LinkForce®</p>  <p>Adhezyjny cement kompozytowy (o podwójnym systemie wiązania)</p> <ul style="list-style-type: none"> • Silna adhezja • Doskonała estetyka <p>Strona 11</p> |
| <p>GC FujiCEM™ 2 SL GC FujiCEM™ Evolve</p>  <p>Cement glasonomerowy modyfikowany żywicą (RMGI)</p> <ul style="list-style-type: none"> • Łatwy w stosowaniu • Wszechstronny • Wysoka siła wiązania do tlenku cyrkonu <p>Strona 9</p> | <p>G-CEM® Veneer (światłoutwardzalny)</p>  <p>Adhezyjny cement kompozytowy do uzupełnień o grubości mniejszej niż 2 mm</p> <ul style="list-style-type: none"> • Doskonała estetyka • Łatwa aplikacja <p>Strona 12</p> |

Nasze rozwiązania do cementowania tymczasowego

| Cement na bazie tlenku cynku | Konwencjonalny cement glasonomerowy |
|---|--|
| <p>FREEGENOL TEMPORARY PACK</p>  <p>Strona 13</p> | <p>GC Fuji TEMP LT®</p>  <p>Strona 13</p> |

GC Fuji I

Konwencjonalny cement glasionomerowy



Rozwiązanie efektywne pod względem kosztów



Cement nie zawierający żywicy, dla pacjentów z alergią na metakrylany (żywice)



Dobre rozwiązanie do osadzania na łącznikach implantów. Łatwe usuwanie nadmiarów znacząco obniża ryzyko wystąpienia zapalenia wokół implantów (periimplantitis).

Źródło: dr Emmanuel d'Incau, Francja

Biokompatybilny cement do osadzania, bez dodatku żywicy, rozwiązanie stosowane z ogromnym sukcesem klinicznym od 25 lat.

GC Fuji I, pierwszy cement glasionomerowy GC do osadzania, nieprzerwanie stosowany od lat na całym świecie. Przekonaj się, dlaczego GC Fuji I wciąż utrzymuje się w rankingach jako materiał z wyboru.

Główne zalety kliniczne

- **Wiązanie chemiczne** do tkanek zęba, zapewniające doskonałą **szczelność brzeżną**
- **Rozwiązanie odporne na wilgoć**, gdy nie można zapewnić suchości pola zabiegowego
- **Szybka i łatwa procedura** bez konieczności wytrawiania i nakładania na powierzchnię zęba systemu wiążącego
- **Cement bez żywicy** odpowiedni dla pacjentów uczulonych na metakrylany (żywice)
- Praktycznie **brak nadwrażliwości pozabiegowej**: rozwiązanie przyjazne dla miążgi

Zalety praktyczne

- **Ekonomiczne i łatwe w użyciu** rozwiązanie do uzupełnień na bazie metalu
- Aspekty ekonomiczne: €€€€€

Paleta odcieni

- Proszek/płyn: Light yellow - jasnożółty
- Kapsułki: Light yellow - jasnożółty

Zastosowania kliniczne

| | Metal /Metal-ceramika | Tlenek cyrkonu / Tlenek glinu |
|----------------------------|-----------------------|-------------------------------|
| Wkłady inlay / onlay | ● | nie dot. |
| Korony/mosty | ● | ● |
| Wkłady koronowo-korzeniowe | ● | - |

“GC Fuji I jest idealnie przystosowany do stałego cementowania elementów mocowanych na łącznikach implantów. Usuwanie nadmiarów jest proste i łatwe do kontroli, co zmniejsza ryzyko periimplantitis.”

DR EMMANUEL D'INCAU, FRANCJA

GC Fuji PLUS

Cement glasionomerowy modyfikowany żywicą



Długotrwały sukces kliniczny



Idealna równowaga między ochroną tkanek zęba i adhezją



Łatwe usuwanie nadmiarów



Przewidywalne i bezproblemowe rozwiązanie

Skuteczność potwierdzona 20 letnim doświadczeniem - przewidywalne, niezawodne rozwiązanie.

GC Fuji PLUS jest jednym z najbardziej znanych produktów w swojej kategorii i jest uważany za materiał referencyjny, oferując ochronę zębów typową dla cementu glasionomerowego zrównoważoną z wytrzymałością i estetyką cementu kompozytowego.

Główne zalety kliniczne

- **Adhezja chemiczna** do tkanek zęba, zapewniająca doskonałą **szczelność brzeżną**
- **Rozwiązanie odporne na wilgoć**, gdy nie można zapewnić suchości pola zabiegowego
- **Szybka i łatwa procedura**: brak konieczności wytrawiania i nakładania na powierzchnię zęba systemu wiążącego
- Gumowa konsystencja umożliwia **łatwe usuwanie nadmiarów**
- Praktycznie **brak nadwrażliwości pozabiegowej**: rozwiązanie przyjazne dla mięzgi

Zalety praktyczne

- **Sprawdzona i przewidywalna wydajność** w większości rutynowych przypadków
- Dostępny w różnych odcieniach
- Dostępny również w wersji o wydłużonym czasie pracy (EWT) do rozległych mostów
- Aspekty ekonomiczne: €€€€€

Paleta odcieni

- Proszek/płyn: A3, Yellow - żółty, Translucent
- Kapsułki: A3, Yellow - żółty

Zastosowania kliniczne

| | Metal / Metal-ceramika | Ceramika skaleniowa / leucytowa* (np. GC Initial LRF) | Dwukrzemian litu (np. GC Initial LiSi Press) | Tlenek cyrkonu / Tlenek glinu | Kompozyt / Kompozyt wzmocniony włóknem |
|----------------------------|------------------------|---|--|-------------------------------|--|
| Wkłady inlay / onlay | ● | ● (inlay) | ● | nie dot. | ● |
| Korony/mosty | ● | - | ● | ● | ● |
| Wkłady koronowo-korzeniowe | ● | nie dot. | nie dot. | ● | ● |

"Nasz gabinet stosuje GC Fuji PLUS od prawie dwudziestu lat. Nie przypominam sobie żadnych niepowodzeń - a osadziliśmy przy jego pomocy ponad 5000 koron i mostów!"

DR HAN HEESEN, HOLANDIA

* Ceramika skaleniowa i wzmocniana leucytem

GC FujiCEM 2 / GC FujiCEM Evolve

Cement glasionomerowy modyfikowany żywicą

Prostota jest innowacją!

Modyfikowany żywicą cement glasionomerowy typu pasta-pasta. Ten łatwy w użyciu, wszechstronny cement do osadzania jest doskonałym partnerem do większości rutynowych prac cementowanych.



Mieszanie ręczne



Automix



Łatwe dozowanie

Łatwe usuwanie nadmiarów
GC FujiCEM Evolve

Źródło: dr J. Tapia Guadix

Główne zalety kliniczne

- **Adhezja chemiczna** do tkanek zęba, gwarantująca doskonałą **szczelność brzeżną**
- **Rozwiązanie odporne na wilgoć**, gdy nie można zapewnić suchości pola zabiegowego
- **Szybka i prosta procedura**: nie wymaga wytrawiania i nakładania na powierzchnię zęba systemu wiążącego
- Konsystencja gumy w początkowej fazie dla **łatwego usuwania nadmiarów, z opcją punktowego utwardzania światłem dla GC FujiCEM Evolve**
- Niemal całkowity **brak nadwrażliwości pozabiegowej**: rozwiązanie przyjazne dla miazgi
- Silne łączenie do materiałów odtwórczych, szczególnie tlenku cyrkonu dla GC FujiCEM Evolve

Zalety praktyczne

- Możliwość wyboru mieszania ręcznego lub automix: wybór należy do Ciebie!
- Aspekty ekonomiczne: €€€€€

Paleta odcieni

- GC FujiCEM 2 SL:
Light yellow - jasnożółty
- GC FujiCEM Evolve:
Universal - uniwersalny

Zastosowania kliniczne

| | Metal /Metal- ceramika | Ceramika skaleniowa / leucytowa* (np. GC Initial LRF) | Dwukrzemian litu (np. GC Initial LiSi Press) | Tlenek cyrkonu / Tlenek glinu | Kompozyt / Kompozyt wzmocniony włóknem |
|----------------------------|---------------------------|--|--|----------------------------------|---|
| Wkłady inlay / onlay | ● | ● (inlay) | ● | nie dot. | ● |
| Korony/mosty | ● | - | ● | ● | ● |
| Wkłady koronowo-korzeniowe | ● | nie dot. | nie dot. | ● | ● |

“GC FujiCEM Evolve to bardzo przyjazny dla użytkownika cement lutujący, łączący łatwość użycia, tolerancję wilgoci i wszechstronność. Idealnie nadaje się do cementowania zarówno uzupełnień cyrkonowych, jak i metalowo-ceramicznych, szczególnie w obecności marginesów dziąsłowych. Ponadto usuwanie nadmiarów cementu jest niezwykle łatwe i bezpieczne, a izolacja pola zabiegowego nie jest wymagana. Inteligentny materiał ułatwiający i przyspieszający cementowanie.”

PROF ROBERTO SORRENTINO, WŁOCHY

* Ceramika skaleniowa i wzmocniana leucytem

G-CEM ONE

Samoadhezyjny cement kompozytowy



Elastyczność: Opcjonalne zastosowanie primera do zębów zapewnia optymalną wytrzymałość wiązania w przypadku preparacji retencyjnych i nieretencyjnych.



Łatwe usuwanie nadmiaru z opcją utwardzania punkowego

Długotrwały efekt estetyczny

Szukasz rozwiązania, aby uprościć codzienne procedury cementowania, a nawet więcej?

Wybierz G-CEM ONE, podwójnie utwardzalny, samoadhezyjny cement kompozytowy o wysokiej sile wiązania do codziennych procedur, który może być również stosowany w przypadku stanowiących wyzwanie i nieretencyjnych preparacji po zastosowaniu opcjonalnego primera do zębów.

Główne zalety kliniczne

- **Niezawodność:** skuteczna polimeryzacja chemiczna nawet w przypadku nieprzeziernych lub grubych uzupełnień protetycznych
- **Elastyczność:** zwiększona adhezja do zębów dzięki technologii Touch Cure zastosowanej w Adhesive Enhancing Primer (AEP)
- **Estetyka:** doskonała odporność na ścieranie dla długotrwanie niewidocznych krawędzi brzeżnych.

Zalety praktyczne

- **Uniwersalność:** niezawodne rezultaty dla każdego rodzaju uzupełnień, również tych nieretencyjnych (z użyciem Adhesive Enhancing Primer)
- **Niewrażliwość na technikę:** tolerancja na wilgoć, idealna lepkość, łatwe usuwanie nadmiarów
- **Proste rozwiązanie:** standaryzowany protokół z bardzo łatwą obsługą
- **Aspekty ekonomiczne:** €€€€€

Paleta odcieni

- A2, Translucent, AO3, White Opaque

Zastosowania kliniczne

| | Metal / Metal-ceramika | Ceramika skaleniowa / leucytowa* (np. GC Initial LRF) | Dwukrzemian litu (np. GC Initial LiSi Press) | Tlenek cyrkonu / Tlenek glinu | Kompozyt / Kompozyt wzmocniony włóknem szklanym | Ceramika hybrydowa (np. CERASMART270) |
|----------------------------|------------------------|---|--|-------------------------------|---|---------------------------------------|
| Wkłady inlay / onlay | ● | ● | ● | ● | ● | ● |
| Korony/mosty | ● | ● | ● | ● | ● | ● |
| Licówki | nie dot. | ● | ● | ● | ● | ● |
| Wkłady koronowo-korzeniowe | ● | nie dot. | nie dot. | ● | ● | nie dot. |

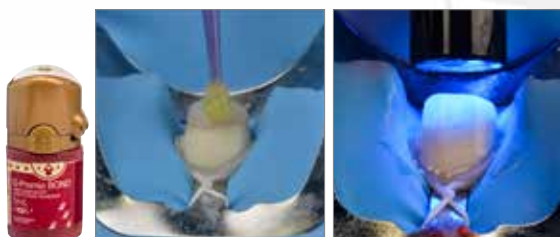
“Nadmiary G-CEM ONE są super łatwe do usunięcia, a system jest łatwy w użyciu. Podoba nam się również możliwość decydowania o tym, czy potrzebny jest primer czy nie oraz pewność, że wszystko dobrze zwiąże nawet w trybie samoutwardzania. To znakomity produkt!”

DR MELIKE I DR DAVID BERGFORT, NIEMCY

* Ceramika skaleniowa i ceramika wzmocniana leucytem

G-CEM LinkForce

Adhezyjny cement kompozytowy z podwójnym systemem utwardzania



Łatwa aplikacja G-Premio BOND z lub bez wcześniejszego wytrawiania

Utwardzanie światłem cienkiej warstwy systemu wiążącego (3µm) dla uzyskania optymalnej adhezji



Jeden uniwersalny primer zapewniający stabilną adhezję do wszystkich substratów

Łatwe osadzenie i doskonała adaptacja dzięki bardzo cienkiej warstwie

Źródło: dr Antonio Saiz-Pardo, Hiszpania

Siła i estetyka w jednym systemie dla wszystkich wskazań, do wszystkich substratów.

G-CEM LinkForce jest uniwersalnym adhezyjnym cementem kompozytowym, idealnym w przypadkach, w których konieczne jest zapewnienie dodatkowej retencji i niezastąpiony do wszystkich bloczków CAD/CAM z ceramiki i z ceramiki hybrydowej jak np. CERASMART270.

Główne zalety kliniczne

- Bezpieczna adhezja we wszystkich sytuacjach przy użyciu **tylko jednego systemu, trzech bazowych elementów**:
 - **G-Premio BOND** łączy się ze **WSZYSTKIMI** preparacjami bez kompromisu
 - **G-Multi PRIMER** zapewnia stabilną adhezję do **WSZYSTKICH** uzupełnień
 - **G-CEM LinkForce** gwarantuje silne wiązanie we **WSZYSTKICH** wskazaniach
- Optymalna polimeryzacja światłem do osadzania licówek
- **Skuteczna reakcja samoutwardzania**, przydatna do cementowania mniej przeziernych lub grubszych uzupełnień

Zalety praktyczne

- Możliwość zastosowania aktywatora G-Premio BOND Dual - Cure do cementowania wkładów k-k
- Uniwersalne, estetyczne i skuteczne rozwiązanie do wszystkich wyzwań cementowania adhezyjnego
- Wybór **czterech estetycznych odcieni** i odpowiadających im **past do sprawdzania koloru** (Try-in)
- Aspekty ekonomiczne: €€€€€

Paleta odcieni

- A2, Translucent, Bleach, Opaque

Zastosowania kliniczne

| | Metal / Metal- ceramika | Ceramika skaleniowa / leucytowa* (np. GC Initial LRF) | Dwukrzemian litu (np. GC Initial LiSi Press) | Tlenek cyrkonu / Tlenek glinu | Kompozyt / Kompozyt wzmocniony włóknem szklanym | Ceramika hybrydowa (np. CERASMART270) |
|--------------------------------|-------------------------------|--|--|--|---|--|
| Wkłady inlay / onlay | ● | ● | ● | nie dot. | ● | ● |
| Korony/mosty | ● | ● | ● | ● | ● | ● |
| Licówki | nie dot. | ● | ● | nie dot. | ● | ● |
| Wkłady koronowo- korzeniowe | ● | nie dot. | nie dot. | ● | ● | nie dot. |

“Stosuję G-CEM LinkForce jako produkt z wyboru we wszystkich wskazaniach klinicznych. Dzień w dzień wciąż mnie zaskakuje.”

DR CASTI, WŁOCHY

* Ceramika skaleniowa i wzmocniana leucytem

G-CEM Veneer

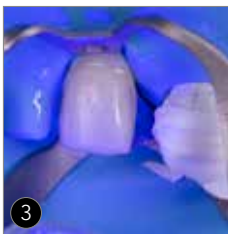
Światłoutwardzalny adhezyjny cement kompozytowy



Łatwe dozowanie



Konsystencja tiksotropowa: łatwe usuwanie nadmiarów



Światłoutwardzalny kompozyt: doskonała, trwała estetyka



Uniwersalny cement kompozytowy do łatwego osadzania uzupełnień o grubości 2 mm.

G-CEM Veneer: światłoutwardzalny cement kompozytowy do wysokich wymagań estetycznych, z łatwym nakładaniem dzięki technologii pełnego pokrycia silanem (Full-coverage Silane Coating - FSC).

Główne zalety kliniczne

- **Tiksotropowa konsystencja** ułatwia umieszczenie licówek i ułatwia usuwanie nadmiarów.
- Doskonała wydajność dzięki **wysokiej zawartości wypełniacza 69% (w/w)**: wysoka odporność na ścieranie, wysoka siła wiązania i wytrzymałość na zginanie dla długotrwałej estetyki.
- Alternatywa dla podgrzewanych kompozytów z mniejszym ryzykiem niepowodzeń w przypadku cienkich uzupełnień pośrednich.

Zalety praktyczne

- Łatwy w użyciu i uniwersalny system z G-Premio BOND i G-Multi PRIMER
- 4 estetyczne odcienie dopasowane do wszystkich przypadków, z pastami próbnymi G-CEM Try-in
- Ergonomiczna strzykawka
- Aspekty ekonomiczne: €€€€€

Paleta odcieni

- A2, Translucent, Bleach, Opaque

Zastosowania kliniczne

| | Ceramika szklana* (np. GC Initial LRF, GC Initial LiSi Press) | Ceramika hybrydowa (np. CERASMART270) | Kompozyt (np. GRADIA PLUS) |
|----------------------|---|--|-------------------------------|
| Licówki | ● | ● | ● |
| Wkłady inlay / onlay | ● (< 2.0 mm grubości) | ● (< 2.0 mm grubości) | ● (< 2.0 mm grubości) |

“Dla mnie zestaw G-CEM Veneer wydaje się szczególnie odpowiedni do współczesnych wyzwań związanych z cementowaniem minimalnie inwazyjnych uzupełnień ceramicznych.

Wykazuje dobrą płynność, zachowując jednocześnie wysoką lepkość, aby utrzymać dobrą zdolność uszczelniania brzeżnego przed polimeryzacją.”

PROF JEAN-FRANCOIS LASSERRE, FRANCJA

* Ceramika skaleniowa, ceramika wzmocniana leucytem oraz dwukrzemian litu

Cementy tymczasowe GC...

FREEGENOL TEMPORARY PACK

Cement na bazie tlenku cynku



Główne właściwości

- Uniwersalny cement tymczasowy
- Możliwość dostosowania konsystencji i czasu wiązania
- Łatwe usuwanie nadmiarów
- Bez eugenolu, nie wchodzi w interakcję z cementami kompozytowymi

Fuji TEMP LT™

Konwencjonalny cement glasonomerowy w naboju Paste-Pak



Główne właściwości

- Gwarantuje retencję i łatwe usuwanie
- Łatwe osadzanie dzięki cienkiej warstwie materiału (6 µm)
- Początkowa konsystencja podobna do gumy dla łatwego usuwania nadmiarów
- Widoczny na zdjęciach RTG
- Idealny do cementowania na łącznikach implantów

Poznaj i odkryj też primery GC...

Niezależnie od tego, czy preferujesz primery specjalistyczne czy uniwersalne, GC ma odpowiednie rozwiązanie.

Uniwersalne rozwiązanie G-Multi PRIMER

Jeden uniwersalny primer dla **WSZYSTKICH** uzupełnień pośrednich.



Specjalistyczne rozwiązania CERAMIC PRIMER II

Specjalistyczny primer dla wszystkich **estetycznych uzupełnień pośrednich**. Kompatybilny z uzupełnieniami z ceramiki szklanej, ceramiki hybrydowej, tlenku cyrkonu, tlenku glinu i uzupełnieniami kompozytowymi.



METAL PRIMER Z











Główny bohater dla wszystkich **uzupełnień metalowych oraz metalowych licowanych porcelaną**.



Tabela nawigacyjna GC Luting.
Znajdź odpowiedni cement, aby sprostać wyzwaniom związanym z cementowaniem!

| | | Glasjonometry | | | Kompozyty | | | |
|-------------------------------------|---|-----------------|---------------------|-------------------|-----------------------|-----------------|--------------------|--------------|
| | | Samoutwardzalne | | | Podwójnie utwardzalne | | Światłoutwardzalne | |
| | | Konwencjonalny | Modyfikowane żywicą | | Samoadhezyjne | | Adhezyjne | |
| | | GC Fuji I | GC Fuji PLUS | GC FujiCEM Evolve | G-CEM ONE | G-CEM ONE + AEP | G-CEM Link Force | G-CEM Veneer |
| Korony i mosty | Metal | ● | | ● | | | | |
| | Tlenek cyrkonu | | ● | ● | ● | | ● | |
| | Dwukrzemian litu (np. Initial LiSi Press) | | | | ● | ● | ● | — |
| | Kompozyt (np. GC GRADIA PLUS) | — | | | | | | |
| | Ceramika skaleniowa i wzmocniona leucytem (np. Initial LRF) | | — | — | — | | | |
| | Ceramika hybrydowa (np. CERASMART270) | | | | | | | |
| Wkłady inlay / onlay | Metal | ● | | ● | | | | — |
| | Tlenek cyrkonu | | ● | ● | | | | |
| | Dwukrzemian litu (np. Initial LiSi Press) | | | | ● | ● | ● | |
| | Kompozyt (np. GC GRADIA PLUS) | — | | | | | | ●*1 |
| | Ceramika skaleniowa i wzmocniona leucytem (np. Initial LRF) | | wkłady inlay | wkłady inlay | | | | |
| | Ceramika hybrydowa (np. CERASMART270) | | — | — | — | | | |
| Licówki | Dwukrzemian litu (np. Initial LiSi Press) | | | | | | | |
| | Kompozyt (np. GC GRADIA PLUS) | — | — | — | — | ● | ● | ●*1 |
| | Ceramika skaleniowa i wzmocniona leucytem (np. Initial LRF) | | | | | | | |
| | Ceramika hybrydowa (np. CERASMART270) | | | | | | | |
| Wkłady koronowo - korzeniowe | Metal | ● | | ● | | | | |
| | Tlenek cyrkonu | | ● | ● | ● | ● | ● | — |
| | Wzmocnione włóknami | — | | | | | | |

Poznaj więcej właściwości cementów lutujących GC

| | Konwencjonalny glasjonomer | | Glasjonomer modyfikowany żywicą | | | | Samoadhezyjny cement kompozytowy | | Adhezyjny cement kompozytowy | |
|---|--|--|---|--|---|--|--|--|--|---|
| | GC Fuji I  | GC Fuji I  | GC Fuji PLUS  | GC Fuji PLUS EWT*2  | GC Fuji PLUS  | GC FujiCEM 2 SL / GC FujiCEM Evolve  | G-CEM  | G-CEM ONE  | G-CEM LinkForce  | G-CEM Veneer  |
| Odcienie | Jasnożółty | Jasnożółty | Żółty, Translucent, i A3 | A3 | Żółty i A3 | Jasnożółty | A2, Translucent, AO3 i BO1 | A2, Translucent, AO3 i White Opaque | A2, Translucent, Opaque i Bleach | A2, Translucent, Opaque i Bleach |
| Czas mieszania | 20 s | 10 s | 20 s | 20 s | 10 s | 20 s ** | 10 s | N.A. | N.A. | N.A. |
| Czas pracy | 2 min | 2 min 15 s | 2 min 30 s | 3 min 30 s | 2 min | 2 min 15 s | 2 min 30 s | 2 min 45 s | 3 min | N.A. |
| Czas do rozpoczęcia ostatecznego wykańczania | 4 min 30 s | 4 min 30 s | 4 min 30 s | 5 min 45 s | 4 min 15 s | 4 min 30 s | 4 min | 4 min | 4 min | N.A. |

Uwagi: *1 do uzupełnień pośrednich o małej grubości (≤2 mm), które pozwalają na zastosowanie tylko techniki utwardzania światłem. *2 EWT: Extended Working Time - Wydłużony czas pracy; idealny do cementowania mostów.

** W przypadku wersji do mieszania ręcznego

Połączmy siły! Poznaj nasze główne rozwiązania do cementowania nawet w najbardziej skomplikowanych przypadkach

GC FujiCEM 2 SL, GC FujiCEM Evolve & GC Fuji PLUS

Cement glasionomerowy modyfikowany żywicą

Uważane za materiały referencyjne w tej kategorii. Są niezawodnymi rozwiązaniami idealnymi do rutynowych procedur, szczególnie do uzupełnień metalowych, metalowo-ceramicznych i cyrkonowych. Są „koniecznością”, zwłaszcza gdy trudno jest kontrolować wilgotność.



- 1 | Idealne rozwiązanie przy brzegach koron usytuowanych podziąsłowo!
- 2 | Łatwe dozowanie
- 3 | Łatwe usuwanie nadmiarów
- 4 | Pełna ochrona tkanek zęba

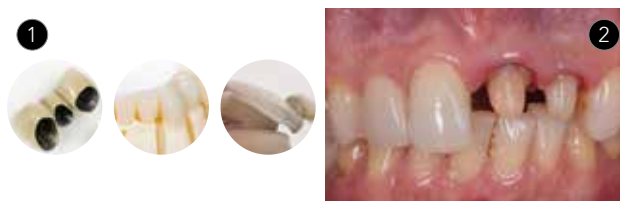


Źródło: prof. Jean-François Lasserre (1), dr Frédéric Raux (2 i 4) i dr Emmanuel d'Incau (3), Francja

G-CEM ONE

Podwójnie utwardzalny samoadhezyjny cement kompozytowy

Proste rozwiązanie z przewidywalnymi rezultatami do wszystkich wskazań w zakresie cementowania. W przypadku nierecencyjnych preparacji można zastosować opcjonalny primer do zębów z technologią Touch Cure. Doskonałe właściwości samoutwardzania zapewniają perfekcyjne rezultaty nawet w przypadku grubych lub nieprzeziernych uzupełnień.



- 1 | Może być stosowany samodzielnie do preparacji retencyjnych oraz do nierecencyjnych preparacji w połączeniu z AEP
- 2 | Niewrażliwy na technikę i odporny na wilgoć
- 3 | Łatwy w użyciu i usuwaniu nadmiarów
- 4 | Estetyczne rezultaty w długim czasie



Źródło: Dr Kazunori Otani, Japonia

G-CEM LinkForce & G-CEM Veneer

Adhezyjny cement kompozytowy

Gdy nie może być kompromisu w zakresie adhezji, ten produkt jest rozwiązaniem par excellence. Ten uniwersalny cement adhezyjny na bazie żywicy pozwala pracować w znormalizowany sposób i zapewnia silną adhezję we wszystkich wskazaniach.



- 1 | Łatwa aplikacja G-Premio BOND
- 2 | Utwardzanie światłem cienkiej warstwy systemu łączącego dla zapewnienia optymalnej adhezji
- 3 | Uniwersalny primer dla zapewnienia stabilnej adhezji do wszystkich substratów
- 4 | Łatwe osadzenie i idealne dopasowanie



Źródło: dr Antonio Saiz-Pardo, Hiszpania

GC Fuji I



| | |
|--------|--|
| 003201 | Intro Package: 1x Powder Light Yellow (35 g) & 1x Liquid (20 ml) EEP |
| 003203 | Refill Powder Light Yellow (35 g) EEP |
| 003205 | Refill Liquid (20 ml) EEP |
| 003106 | Refill Capsules Light Yellow (x 50) EEP |

GC Fuji PLUS



| | |
|--------|---|
| 003211 | Intro Package: Full Set A3 (15 g Powder A3, 7 ml Liquid & 6.5 ml Conditioner) EEP |
| 003231 | Refill-EWT (extended working time version) Powder A3 (15 g) EEP |
| 003212 | Refill Powder Yellow (15 g) EEP |
| 003214 | Refill Powder Translucent (15 g) EEP |
| 003213 | Refill Powder A3 (15 g) EEP |
| 003215 | Refill Liquid (7 ml) EEP |
| 003209 | Refill Capsules Yellow (x50) EEP |
| 003210 | Refill Capsules A3 (x50) EEP |

GC FujiCEM 2



| | |
|--------|---|
| 900899 | Automix Package: 2x Paste Pak cartridges (13.3 g) & 44x mixing tips EEP |
| 900896 | Refill 2x Paste Pak cartridge (13.3 g / 7.2 ml) EEP |
| 900902 | Refill Mixing Tips SL (x20) |
| 900903 | Refill Mixing Tips SL for Endo (x10) |
| 001573 | GC Paste Pak Dispenser |

GC FujiCEM Evolve



| | |
|--------|---|
| 012951 | Single Pack: 1x syringe (9.2 g / 5.0 ml), 15x GC Push and Click Tip Regular |
| 012952 | Triple Pack Handmix: 3x syringe (9.2 g / 5.0 ml), 1x Mixing Pad #22 |
| 012953 | Triple Pack Automix: 3x syringe (9.2 g / 5.0 ml), 45x GC Push and Click Tip Regular |
| 012954 | GC Push and Click Tip Regular (x15) |
| 012955 | GC Push and Click Tip Endo (x15) |

G-CEM



| | |
|--------|--|
| 003221 | 50 Capsules Assorted 20x A2, 20x Translucent, 5x A03, 5x BO1 EEP |
| 003217 | Refill Capsules A2 (x50) EEP |
| 003228 | Refill Capsules A03 (x50) EEP |
| 003229 | Refill Capsules Translucent (x50) EEP |
| 003230 | Refill Capsules BO1 (x50) EEP |
| 004414 | GC Capsule elongation tips (x50) |

G-CEM ONE



| | |
|-------|---|
| 13685 | System Kit: 1x syringe A2 (4.6 g / 2.7 ml), 1x syringe A3 (4.6 g / 2.7 ml) 1x Adhesive Enhancing Primer (4 ml), 1x G-Multi PRIMER (5 ml), accessories EEP |
| 13683 | Starter Kit A2: 1x syringe (4.6 g), 1x Adhesive Enhancing Primer (2 ml), accessories EEP |
| 13684 | Starter Kit Translucent: 1x syringe (4.6 g), 1x Adhesive Enhancing Primer (2 ml), accessories EEP |
| 13686 | Twin Refill A2, 2x syringes (4.6 g / 2.7 ml) EEP |
| 13687 | Twin Refill Translucent, 2x syringes (4.6 g / 2.7 ml) EEP |
| 13688 | Single Refill A03, 1x syringe (4.6 g / 2.7 ml) EEP |
| 13689 | Single Refill White Opaque, 1x syringe (4.6 g / 2.7 ml) EEP |
| 13690 | Value Refill A2, 8x syringe (4.6 g / 2.7 ml) EEP |
| 13691 | Value Refill Translucent, 8x syringe (4.6 g / 2.7 ml) EEP |
| 13641 | G-CEM ONE Adhesive Enhancing Primer (4 ml) bottle refill EEP |

G-CEM LinkForce



| | |
|--------|---|
| 009540 | System Kit: 1x syringe A2 (8.7 g / 5 ml), 1x syringe Translucent (8.7 g / 5 ml), G-Premio BOND (5 ml), G-Premio BOND DCA (3 ml), G-Multi PRIMER (5 ml), G-CEM Try-in Pastes (A2 & Translucent) (1.2 ml / 1.5 g), GC Etchant & accessories |
| 009542 | Starter Kit A2: 1x syringe A2 (8.7 g / 5 ml), G-Premio BOND (5 ml), G-Multi PRIMER (5 ml) & accessories |
| 009543 | Starter Kit Translucent (TR): 1x syringe Translucent (8.7 g / 5 ml), G-Premio BOND (5 ml), G-Multi PRIMER (5 ml) & accessories |
| 009544 | Refill A2 - 1x (8.7 g / 5 ml) |
| 009545 | Refill Translucent TR - 1x (8.7 g / 5 ml) |
| 009546 | Refill Opaque - 1x (8.7 g / 5 ml) |
| 009547 | Refill Bleach - 1x (8.7 g / 5 ml) |
| 012803 | GC G-CEM Try-In Paste A2 (1.5 g / 1.2 ml) |
| 012804 | GC G-CEM Try-In Paste Translucent (1.5 g / 1.2 ml) |
| 012805 | GC G-CEM Try-In Paste Opaque (1.5 g / 1.2 ml) |
| 012806 | GC G-CEM Try-In Paste Bleach (1.5 g / 1.2 ml) |
| 012695 | G-Premio BOND (5 ml) bottle refill EEP |
| 009552 | G-Premio BOND DCA (3 ml) |
| 900668 | GC Automix Tip Regular (x10) |
| 900495 | GC Automix Tip for Endo (x10) |

G-CEM Veneer



| | |
|--------|---|
| 012383 | Kit: 1x syringe A2 (1.7 g / 1 ml), 1x syringe TR (1.7 g / 1 ml), 1x G-CEM Try-in Paste Refill A2 (1.5 g / 2 ml), 1x G-CEM Try-in Paste Refill A2 (1.5 g / 2 ml), G-Premio BOND (5 ml), G-Multi PRIMER (5 ml), accessories |
| 012389 | Refill A2 (1.7 g / 1 ml) |
| 012390 | Refill Translucent (1.7 g / 1 ml) |
| 012391 | Refill Opaque (1.7 g / 1 ml) |
| 012392 | Refill Bleach (1.7 g / 1 ml) |
| 012803 | GC G-CEM Try-In Paste A2 (1.5 g / 1.2 ml) |
| 012804 | GC G-CEM Try-In Paste Translucent (1.5 g / 1.2 ml) |
| 012805 | GC G-CEM Try-In Paste Opaque (1.5 g / 1.2 ml) |
| 012806 | GC G-CEM Try-In Paste Bleach (1.5 g / 1.2 ml) |
| 012695 | G-Premio BOND (5 ml) bottle refill EEP |

Temporary Cements



| | |
|--------|---|
| 003440 | FREEGENOL TEMPORARY PACK 1-1 Pack tubes (55 g Base, 20 g Accelerator, 2.5 ml Cleaner) EEP |
| 004253 | Fuji TEMP LT 2x (13.3 g / 7.2 ml) Paste Pak cartridges 2x (13.3 g / 7.2 ml) |

Primers



| | |
|--------|--|
| 009553 | G-Multi PRIMER (5 ml) Liquid |
| 008552 | GC CERAMIC PRIMER II (3 ml) Liquid EEP |
| 008620 | GC CERAMIC PRIMER II Unit dose pack (10 pcs) |
| 009295 | GC METAL PRIMER Z (5 ml) Liquid |

GC EUROPE N.V. | Head Office

Researchpark Haasrode-Leuven 1240
Interleuvenlaan 33
B-3001 Leuven
Tel. +32.16.74.10.00
Fax. +32.16.40.02.14
info.gce@gc.dental
<https://europe.gc.dental>

GC EUROPE Spółka Akcyjna

Przedstawicielstwo w Polsce
ul. Królowej Jadwigi 325B
PL - 30-234 Kraków
Tel. +48.12.425.14.74
Fax. +48.12.312.52.08
info.poland@gc.dental
<https://europe.gc.dental/pl-PL>

GC