

Să ne unim forțele!



Soluții inteligente
de la GC
pentru toate
provocările
dumneavoastră
legate de cimentare

GC



Since 1921
100 years of Quality in Dental

Cum puteți alege cimentul de cimentare optim?

Astăzi, mai mult ca oricând, sunteți răsfățați cu o multitudine de opțiuni disponibile pentru planificarea și realizarea restaurărilor indirecte. Din momentul în care pacientul intră în cabinet trebuie să luați în considerare mai multe aspecte înainte de a hotărâ planul de tratament.

Ca medic stomatolog, știți că nu există doi pacienți identici și prin urmare este important să urmați o abordare holistică a planului de tratament, luând în considerare tipul de restaurare indirectă și de preparare cel mai adecvat situației clinice a pacientului.

O parte importantă a acestui proces o reprezintă alegerea cimentului de cimentare.

Întrebările cheie pe care ar trebui să le puneți înainte de a lua decizia finală sunt:
Care este cimentul de cimentare optim care mă poate ajuta să

Protejez
structura
dintelui?

Protejez
restaurarea
protetică?

Alegerea cimentului de cimentare optim reprezintă garanția unui zâmbet estetic și a satisfacției pe termen lung a pacientului



Descoperiți soluțiile noastre High 5 pentru toate provocările cimentării

Având peste 95 de ani de experiență și unul dintre cele mai complete portofolii de produs, noi, cei de la GC, considerăm că suntem partenerul ideal pentru a vă ghida către cea mai bună soluție de cimentare.

Pentru că, în final, o cimentare eficientă reprezintă un efort de echipă.

Fiecare dintre soluțiile GC pentru cimentare este adecvată unor situații clinice diferite și vă oferă caracteristici unice cum ar fi proprietățile fizice, timpul de lucru, protocolul de utilizare și costul...

- G-CEM ONE
- G-CEM Capsule



Ciment rășinic autoadeziv



Ciment rășinic adeziv

- G-CEM LinkForce (polimerizare duală)
- G-CEM Veneer (fotopolimerizare)



Ciment ionomer de sticlă îmbunătățit cu rășină (RMGI)

- GC Fuji PLUS
- GC FujiCEM 2 SL
- GC FujiCEM Evolve

**HIGH
5
GC LUTING
SOLUTIONS**



Ciment Oxid de Zinc

- FREEGENOL TEMPORARY PACK



Ciment ionomer de sticlă convențional (GI)

- GC Fuji I
- GC Fuji TEMP LT

Să ne unim forțele!

Descărcați **GC Luting Guide**



În funcție de situația clinică, prima întrebare pe care trebuie să o puneți este: CIMENTARE sau ADEZIUNE?

Când să optați pentru cimentare?

În general, cimentarea este utilizată atunci când prepararea dumneavoastră permite retenția mecanică.

Următoarele aspecte clinice vor determina alegerea procedurii optime de CIMENTARE:

Preparare retentivă



Alegeți între un ciment **GI** sau **RMGI** ce oferă echilibrul perfect între manipularea simplă, viteză și protecția dintelui.

Nu este posibilă izolarea



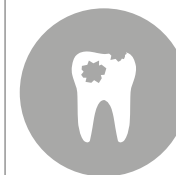
Alegeți între un ciment **GI** sau **RMGI** deoarece oferă toleranță la umiditate și o adeziune chimică la dinte excelentă.

Necesită o estetică moderată



Alegeți între un ciment **GI** sau **RMGI** atunci când situația clinică și/sau substratul ales (zirconi, metal & metalo-ceramic) nu necesită un ciment cu estetică ridicată.

Pacienți cu nevoi speciale



Alegeți între un ciment **GI** sau **RMGI** în cazul pacienților cu risc cariogen ridicat sau a pacienților geriatrici.

Opțiunile dumneavoastră

Ciment ionomer de sticlă convențional (GI) | Soluțiile GC: **GC Fuji I**

Ciment ionomer de sticlă modificat cu rășină (RMGI) | Soluțiile GC: **GC Fuji PLUS, GC FujiCEM 2 și GC FujiCEM Evolve.**

Sursa: Dr. Lucile Dahan, Franța (1) și Prof. Jean-François Lasserre, Franța (2, 3 și 4)

“În majoritatea cazurilor marginile preparăției sunt subgingivale, iar controlul total al umidității se dovedește a fi dificil!”

DR. LUCILE DAHAN, FRANȚA

Când să optați pentru adeziune?

În general, adeziunea este utilizată atunci când este necesară o retenție suplimentară sau atunci când nivelul de estetică este extrem de important.

Preparația nu este retentivă



Selectați un **ciment rășinic adeziv** sau un **ciment autoadeziv** cu primer pentru dinți atunci când preparația nu este retentivă.

Puteți utiliza doar **cimentul autoadeziv** (mai ușor de folosit) în cazul preparațiilor cu retenție moderată.

Este posibilă izolarea



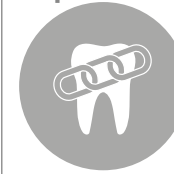
Alegeți un **ciment rășinic autoadeziv** sau **adeziv** atunci când se poate asigura un câmp de lucru uscat.

Este necesară o estetică ridicată



Alegeți un **ciment rășinic autoadeziv** sau **adeziv** pentru rezultate cu estetică ridicată.

Este necesară retenție suplimentară



Alegeți un **ciment rășinic adeziv** sau un **ciment autoadeziv** cu primer pentru dinți pentru cimentarea fațetelor și ceramicii hibride (npr. CERASMART270).

Opțiunile dumneavoastră

Ciment rășinic autoadeziv | Soluțiile GC: **G-CEM ONE & G-CEM Capsule**

Self-adhesive resin cement with tooth primer | Soluțiile GC: **G-CEM ONE** cu **G-CEM ONE Adhesive Enhancing Primer**

Ciment rășinic adeziv | Soluțiile GC: **G-CEM LinkForce (polimerizare duală)**, **G-aenial Universal Flo (fotopolimerizare)** și **G-CEM Veneer (fotopolimerizare)**

Sursa: Prof. Jean-François Lasserre, Franța (1, 2 și 3)

Descoperiți toate soluțiile noastre pentru cimentare!

Având unul dintre cele mai complete portofolii pentru cimentare, la GC vă putem ajuta să păstrați zâmbetul pacienților dumneavoastră.



Soluțiile noastre pentru cimentare permanentă

Cimenturi ionomere de sticlă		Cimenturi pe bază de compozit rășinic	
<p>GC Fuji® I</p> <p>Ciment ionomer de sticlă convențional (GI)</p> <ul style="list-style-type: none"> • Soluție economică • Ciment fără rășină <p>Pagina 7</p>		<p>G-CEM ONE™ & G-CEM® CAPSULE</p> <p>Ciment rășinic autoadeziv</p> <ul style="list-style-type: none"> • Mod autopolimerizare eficient • Simplu de utilizat <p>Pagina 10</p>	
<p>GC Fuji PLUS®</p> <p>Ciment ionomer de sticlă modificat cu rășină (RMGI)</p> <ul style="list-style-type: none"> • Succes clinic pe termen lung • Ciment fără probleme <p>Pagina 8</p>		<p>G-CEM LinkForce® (polimerizare duală)</p> <p>Ciment rășinic adeziv</p> <ul style="list-style-type: none"> • Adeziune ridicată • Estetică ridicată <p>Pagina 11</p>	
<p>GC FujiCEM™ 2 SL GC FujiCEM™ Evolve</p> <p>Ciment ionomer de sticlă modificat cu rășină (RMGI)</p> <ul style="list-style-type: none"> • Simplu de utilizat • Versatil • Adeziune ridicată la zirconia <p>Pagina 9</p>		<p>G-CEM® Veneer (fotopolimerizare)</p> <p>Ciment rășinic adeziv pentru restaurări cu o grosime de până la 2 mm</p> <ul style="list-style-type: none"> • Estetică ridicată • Aplicare ușoară <p>Pagina 12</p>	

Soluțiile noastre pentru cimentare provizorie

Ciment Oxid de Zinc		Ciment ionomer de sticlă convențional	
<p>FREEGENOL TEMPORARY PACK</p> <p>Pagina 13</p>		<p>GC Fuji TEMP LT®</p> <p>Pagina 13</p>	

GC Fuji I

Ciment ionomer de sticlă convențional



Soluție economică



Ciment fără rășină pentru pacienții alergici la metacrilat (rășini)



Soluție bună pentru cimentare pe implante. Îndepărtarea simplă a excesului reduce considerabil riscul de periimplantită.

Sursa: Dr. Emmanuel d'Incau, Franța

Soluția biocompatibilă, fără rășină, pentru cimentare, cu 25 de ani de succes clinic. GC Fuji I, primul ciment ionomer de sticlă de la GC, este utilizat pe scară largă în toată lumea. Descoperiți de ce GC Fuji I este și în prezent alegerea de elecție.

Avantaje clinice cheie

- **Adeziunea chimică** la structura dintelui asigură o **sigilare marginală** excelentă
- **O soluție tolerantă la umiditate**, atunci când nu poate fi asigurat un câmp de lucru uscat
- **Rapid și simplu**, fără a necesita demineralizare și adeziune
- **Ciment fără rășină** pentru pacienții alergici la metacrilat (rășină)
- **Practic, fără sensibilitate post-operatorie**: o soluție prietenoasă cu pulpa dentară

Avantaje practice

- Soluție **economică** și **ușor de utilizat** pentru restaurări cu suport metalic
- Considerente economice: €€€€€€

Gama de nuanțe

- Pulbere/Lichid: Light yellow
- Capsule: Light yellow

Aplicații clinice

	Metal / PFM	Zirconiu / Alumina
Inlay / onlay	●	N.A.
Coroane / punți	●	●
Pivoți / inlay-cores	●	-

“GC Fuji I este indicația perfectă pentru cimentarea permanentă a elementelor fixe pe implante. Îndepărtarea excesului este simplu și ușor de controlat, reducând astfel riscul de apariție a periimplantitei.”

DR. EMMANUEL D'INCAU, FRANȚA

GC Fuji PLUS

Ciment ionomer de sticlă îmbunătățit cu rășină



Succes clinic pe termen lung



Echilibrul perfect între protecția dintelui și adeziune



Îndepărtare simplă a excesului



Soluție predictibilă și fără probleme

Sursa: Dr. Emmanuel d'Incau, Franța

Eficiență și 20 de ani de rezultate dovedite - o soluție predictibilă, fără probleme.

GC Fuji PLUS este unul dintre cele mai cunoscute produse și este considerat etalonul din clasa sa, oferind protecție a dintelui în mod similar cu un ciment ionomer de sticlă și rezistența și estetica unui ciment rășinic.

Avantaje clinice cheie

- **Adeziunea chimică** la structura dintelui asigură o **sigilare marginală** excelentă
- **O soluție tolerantă la umiditate**, atunci când nu poate fi asigurat un câmp de lucru uscat
- **Rapid și simplu**: nu este necesară demineralizarea dintelui și adeziunea
- Consistență elastică pentru o **îndepărtare simplă a excesului**
- Practic, **fără sensibilitate post-operatorie**: o soluție prietenoasă cu pulpa dentară

Avantaje practice

- **Performanță predictibilă, cu rezultate dovedite** pentru majoritatea cazurilor de rutină
- Disponibil în nuanțe diferite
- Disponibil de asemenea în varianta cu timp de lucru extins (EWT) pentru punți cu elemente multiple
- Considerente economice: €€€€€

Gama de nuanțe

- Pulbere/Lichid:
A3, Yellow, Translucent
- Capsule: A3, Yellow

Aplicații clinice

	Metal / PFM	Ceramică feldspatică / leucit* (ex. GC Initial LRF)	Disilicat de litiu (ex. GC Initial LiSi Press)	Zirconiu / Alumina	Compozit / Rășină consolidată cu fibre de sticlă
Inlay / onlay	●	● (inlay-uri)	●	N.A.	●
Coroane / punți	●	-	●	●	●
Pivoți / inlay-cores	●	N.A.	N.A.	●	●

“Clinica noastră folosește GC Fuji PLUS de aproape două decenii. Nu imi amintesc să fi avut nici un eșec până acum și am cimentat peste 5000 de coroane și punți!”

DR. HAN HEESSEN, OLANDA

* Ceramică feldspatică & îmbunătățită cu cristale de leucit

GC FujiCEM 2 / GC FujiCEM Evolve

Ciment ionomer de sticlă modificat cu rășină

Simplitatea înseamnă inovație!

Ciment ionomer de sticlă modificat cu rășină disponibil sub formă pastă-pastă. Acest ciment de cimentare ușor de utilizat și versatil este partenerul perfect pentru cimentarea majorității lucrărilor dumneavoastră zilnice.



Mixare manuală



Automixare



Dozare simplă

Îndepărtare simplă a excesului de GC FujiCEM Evolve

Sursa: Dr J. Tapia Guadix

Avantaje clinice cheie

- **Adeziunea chimică** la structura dintelui asigură o **sigilare marginală** excelentă
- **Tolerant la umiditate:** un "must-have" atunci când controlul umidității nu poate fi garantat
- **Rapid și simplu:** fără a necesita demineralizare și adeziune
- Consistență elastică pentru o **îndepărtare simplă a excesului, cu opțiune de prepolimerizare pentru GC FujiCEM Evolve**
- Practic fără sensibilitate post-operatorie: o soluție prietenoasă cu pulpa dentară
- **Adeziune ridicată la restaurare, în principal Zirconia în cazul lui GC FujiCEM Evolve**

Avantaje practice

- Opțiți între mixare manuală sau automixare: alegerea este a dumneavoastră!
- Considerente economice: €€€€€

Gama de nuanțe

- GC FujiCEM 2 SL: Light yellow
- GC FujiCEM Evolve: Universal

Aplicații clinice

	Metal / PFM	Ceramică feldspatică / leucit* (ex. GC Initial LRF)	Disilicat de litiu (ex. GC Initial LiSi Press)	Zirconiu / Alumina	Compozit / Rășină consolidată cu fibre de sticlă
Inlay / onlay	●	● (inlay-uri)	●	N.A.	●
Coroane / punți	●	-	●	●	●
Pivoți / inlay-cores	●	N.A.	N.A.	●	●

"GC FujiCEM Evolve este un agent de cimentare foarte prietenos cu utilizatorul, combinând ușurința utilizării, toleranța la umiditate și versatilitatea. Este ideal pentru cimentarea restaurărilor metalo-ceramice și din zirconia, în special în prezența marginilor supra- și subgingivale. În plus, îndepărtarea cimentului în exces este extrem de simplă și sigură, iar izolarea câmpului nu este obligatorie. Un material inteligent ce simplifică procedurile de cimentare și economisește timp."

PROF ROBERTO SORRENTINO, ITALIA

* Ceramică feldspatică & pe bază de leucit

G-CEM ONE

Ciment rășinic auto-adeziv



Flexibil: Utilizarea opțională a primer-ului pentru dinți oferă rezistență optimă a adeziunii în cazul indicațiilor retentive & neretentive



Îndepărtare simplă a excesului cu opțiunea de prepolimerizare

Rezultate estetice de durată

Sursa: Dr Kazunori Otani, Japonia

Căutați o soluție pentru a vă simplifica procedurile de cimentare zilnice și chiar mai mult?

Optați pentru G-CEM ONE, un ciment rășinic auto-adeziv cu polimerizare duală, cu rezistență ridicată a adeziunii, pentru procedurile zilnice, ce poate fi utilizat de asemenea în cazul situațiilor provocatoare și neretentive atunci când se utilizează împreună cu primer-ul opțional.

Avantaje clinice cheie

- **Sigur:** polimerizare chimică eficientă chiar și sub restaurări opace sau groase
- **Flexibil:** adeziune sporită la dinte datorită tehnologiei Tooth Cure a primer-ului Adhesive Enhancing Primer (AEP)
- **Estetic:** rezistență excelentă la abaziune pentru margini invizibile de durată

Avantaje practice

- **Universal:** performanță de încredere pentru orice tip de restaurare, inclusiv cele neretentive (atunci când se utilizează Adhesive Enhancing Primer)
- **Nepretențios cu tehnica utilizată:** toleranță la umiditate, vâscozitate ideală, îndepărtare simplă a excesului
- **Simplu:** protocol standardizat cu manipulare extrem de simplă
- **Considerente economice:** €€€€€

Gama de nuanțe

- A2, Translucent, AO3, White Opaque

Aplicații clinice

	Metal / PFM	Ceramică feldspatică / leucit* (ex. GC Initial LRF)	Disilicat de litiu (ex. GC Initial LiSi Press)	Zirconiu / Alumina	Compozit / Rășină consolidată cu fibre de sticlă	Ceramică hibridă (ex. CERASMART270)
Inlay / onlay	●	●	●	●	●	●
Coroane / punți	●	●	●	●	●	●
Fațete	N.A.	●	●	●	●	●
Pivoți / inlay-cores	●	N.A.	N.A.	●	●	N.A.

“Cu G-CEM ONE excesele sunt foarte simplu de îndepărtat, iar sistemul este ușor de folosit. Ne place de asemenea flexibilitatea de a putea decide dacă utilizăm primerul sau nu și siguranța că totul face priză corect, chiar și în modul de auto-polimerizare. Este un produs excelent!”

DR MELIKE ȘI DR DAVID BERGFORT, GERMANIA

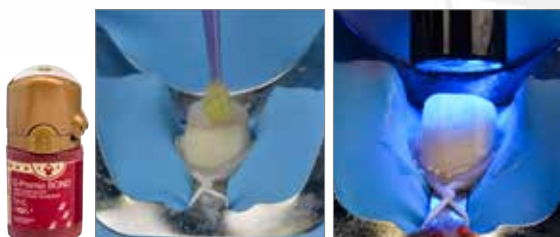
* Ceramică feldspatică & îmbunătățită cu cristale de leucit

G-CEM LinkForce

Ciment rășinic adeziv cu polimerizare duală

Rezistență și estetică într-un singur sistem pentru toate indicațiile și toate bazele

G-CEM LinkForce este un ciment rășinic adeziv, universal, ideal de utilizat atunci când este necesară o retenție suplimentară și un must-have pentru toate blocurile CAD/CAM ceramice și hibride cum ar fi CERASMART270.



Aplicarea simplă a lui G-Premio BOND cu sau fără demineralizare anterioară

Fotopolimerizarea filmului subțire de adeziv (3 μm) pentru adeziune optimă



Un primer universal pentru adeziune stabilă la toate bazele

Poziționare simplă și adaptare perfectă datorită unui film foarte subțire

Sursa: Dr. Antonio Saiz-Pardo, Spania

Avantaje clinice cheie

- Adeziune sigură în toate situațiile cu **un singur sistem alcătuit din trei elemente de bază**:
 - G-Premio BOND aderă la TOATE preparațiile fără compromisuri
 - G-Multi Primer asigură o adeziune stabilă la TOATE restaurările
 - G-CEM LinkForce oferă o legătură puternică în TOATE indicațiile
- Fotopolimerizare optimă pentru indicații de fațete
- **Mod autopolimerizare eficient**, util pentru cimentarea restaurărilor mai opace sau dense

Avantaje practice

- Utilizarea opțională a activatorului cu polimerizare duală G-Premio BOND Dual-Cure Activator post cimentare
- Soluția universală, estetică și sigură pentru toate provocările dumneavoastră legate de cimentarea adezivă
- Puteți opta pentru una din cele **patru nuanțe estetice și pastele corespondente try-in**
- Considerente economice: €€€€€

Gama de nuanțe

- A2, Translucent, Bleach, Opaque

Aplicații clinice

	Metal / PFM	Ceramică feldspatică / leucit* (ex. GC Initial LRF)	Disilicat de litiu (ex. GC Initial LiSi Press)	Zirconiu / Alumina	Compozit / Rășină consolidată cu fibre de sticlă	Ceramică hibridă (ex. CERASMART270)
Inlay / onlay	●	●	●	N.A.	●	●
Coroane / punți	●	●	●	●	●	●
Fațete	N.A.	●	●	N.A.	●	●
Pivoți / inlay-cores	●	N.A.	N.A.	●	●	N.A.

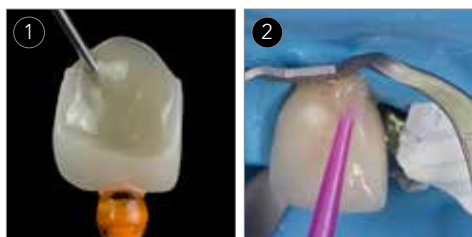
“G-CEM LinkForce reprezintă prima mea opțiune pentru toate indicațiile clinice. Încă reușește să mă surprindă în fiecare zi.”

DR. CASTI, ITALIA

* Ceramică feldspatică & îmbunătățită cu cristale de leucit

G-CEM Veneer

Ciment rășinic adeziv fotopolimerizabil



Dozare simplă

Consistență tixotropică: îndepărtare ușoară a excesului



Fotopolimerizarea compozitului: estetică ridicată pe termen lung

Un ciment rășinic versatil pentru cimentarea simplă a restaurărilor cu o grosime mai mică de 2 mm.

G-CEM Veneer: un ciment rășinic fotopolimerizabil pentru cerințe cu estetică ridicată, având o aplicare ușoară și utilizând tehnologia Full-coverage Silane Coating (FSC) - Lac silanizator cu acoperire totală .

Avantaje clinice cheie

- **Consistență tixotropică** pentru o aplicare simplă a fațetelor și îndepărtarea ușoară a excesului.
- Performanță superioară datorită **procentului ridicat de umplutură de 69% (w/w)**: rezistență ridicată la abraziune, rezistență ridicată a adeziunii și rezistenței la flexiune pentru o estetică de lungă durată.
- Alternativă la compozitele încălzite cu un risc mai scăzut de eșec în cazul restaurărilor indirecte subțiri.

Avantaje practice

- Ușor de utilizat fiind un sistem universal cu G-Premio BOND și G-Multi PRIMER.
- 4 nuanțe estetice pentru toate cazurile clinice, cu pastele G-CEM Try-in.
- Seringă ergonomică.
- Considerente economice: €€€€€

Gama de nuanțe

- A2, Translucent, Bleach, Opaque

Aplicații clinice

	Ceramică pe bază de sticlă* (ex. GC Initial LRF, GC Initial LiSi Press)	Ceramică hibridă (ex. CERASMART270)	Compozit (ex. GRADIA PLUS)
Fațete	●	●	●
Inlay / onlay	● (grosime < 2.0 mm)	● (grosime < 2.0 mm)	● (grosime < 2.0 mm)

“Pentru mine, kit-ul G-CEM Veneer pare a fi adecvat în special pentru provocările cimentărilor moderne cum ar fi a restaurărilor ceramice minim invazive. Demonstrează o fluiditate bună, păstrând în același timp o vâscozitate ridicată pentru a menține capacitatea de sigilare marginală înainte de polimerizare.”

PROF JEAN-FRANCOIS LASSERRE, FRANȚA

* Ceramică feldspatică, îmbunătățită cu leucit și disilicat de litiu

Cimenturile provizorii de la GC...

FREEGENOL TEMPORARY PACK

Ciment oxid de zinc



Caracteristici cheie

- Soluție provizorie pentru toate indicațiile
- Consistență și timp de priză ajustabile
- Îndepărtare ușoară a excesului
- Fără eugenol, evitând interacțiunea cu cimenturile rășinice

Fuji TEMP LT™

Ciment ionomer de sticlă convențional în cartuș Paste-pak



Caracteristici cheie

- Retenție garantată și îndepărtare simplă
- Poziționare facilă datorită filmului foarte subțire (6 μm)
- Consistență elastică pentru o îndepărtare ușoară a excesului
- Radioopac
- Ideal pentru cimentarea pe implantate

Descoperiți de asemenea primerii de la GC...

Indiferent dacă preferați un primer specializat sau unul universal, GC vă oferă o soluție.

Soluție universală G-Multi PRIMER

Primer universal pentru **TOATE** restaurările dumneavoastră indirecte.



Soluții specializate CERAMIC PRIMER II

Un primer specializat pentru toate **restaurările indirecte estetice**. Compatibil cu restaurările din ceramică pe bază de sticlă, ceramică hibridă, zirconiu, alumina și compozit.



METAL PRIMER Z











Prietenul tuturor **restaurărilor dumneavoastră metalice și metalo-ceramice**.



Graficul de navigare al cimenturilor GC. Descoperiți cimentul adecvat pentru provocările legate de cimentare!

		Ionomeri de sticlă			Rășini			
		Auto-polimerizabili			Polimerizare duală		Fotopolimerizare	
		Convențional	Modificat cu rășină		Autoadeziv		Adeziv	Adeziv
		GC Fuji I	GC Fuji PLUS	GC FujiCEM Evolve	G-CEM ONE	G-CEM ONE + AEP	G-CEM Link Force	G-CEM Veneer
Coroane & punți	Metal	●		●				
	Zirconia		●	●				
	Disilicat de litiu (ex. Initial LiSi Press)				●	●	●	—
	Compozit (ex. GRADIA PLUS)	—						
	Ceramică feldspatică & îmbunătățită cu leucit (ex. Initial LRF)		—	—	—			
Ceramică hibridă (ex. CERASMART270)								
Inlay & onlay	Metal	●		●				—
	Zirconia		●	●				
	Disilicat de litiu (ex. Initial LiSi Press)				●	●	●	
	Compozit (ex. GRADIA PLUS)	—						●*1
	Ceramică feldspatică & îmbunătățită cu leucit (ex. Initial LRF)		inlay	inlay				
Ceramică hibridă (ex. CERASMART270)			—	—	—			
Fațete	Disilicat de litiu (ex. Initial LiSi Press)							
	Compozit (ex. GRADIA PLUS)	—				●	●	●*1
	Ceramică feldspatică & îmbunătățită cu leucit (ex. Initial LRF)		—	—	—			
	Ceramică hibridă (ex. CERASMART270)							
Pivoți & refaceri de bonturi	Metal	●		●				
	Zirconia		●	●	●	●	●	—
	Consolidare cu fibre	—						

Descoperiți mai multe caracteristici ale cimenturilor de cimentare de la GC

	Ionomer de sticlă convențional		Ionomer de sticlă îmbunătățit cu rășină				Rășină autoadezivă		Rășină adezivă	
	GC Fuji I 	GC Fuji I 	GC Fuji PLUS 	GC Fuji PLUS EWT*2 	GC Fuji PLUS 	GC FujiCEM 2 SL / GC FujiCEM Evolve 	G-CEM 	G-CEM ONE 	G-CEM LinkForce 	G-CEM Veneer 
Nuanțe	Light yellow	Light yellow	Yellow, Translucent & A3	A3	Yellow & A3	Light yellow	A2, Translucent, AO3 & BO1	A2, Translucent, AO3 & White Opaque	A2, Translucent, Opaque & Bleach	A2, Translucent, Opaque & Bleach
Timp de mixare	20 sec	10 sec	20 sec	20 sec	10 sec	20 sec **	10 sec	N.A.	N.A.	N.A.
Timp de lucru	2 min	2 min 15	2 min 30	3 min 30	2 min	2 min 15	2 min 30	2 min 40 2 min 10 (with AEP)	3 min	N.A.
Timp total de finisare (timp de încălzire)	4 min 30	4 min 30	4 min 30	5 min 45	4 min 15	4 min 30	4 min	4 min	4 min	N.A.

Note: *1 Pentru restaurări indirecte cu o grosime redusă (≤ 2 mm) ce permit utilizarea doar a unei tehnici de fotopolimerizare. *2: EWT: Timp de lucru extins (Extended Working Time): perfect pentru cimentarea punților.
** în cazul mixării manuale

Să ne unim forțele! Descoperiți soluțiile esențiale de cimentare de la GC pentru toate provocările legate de cimentare

GC FujiCEM 2 SL, GC FujiCEM Evolve & GC Fuji PLUS

Cimenturi ionomere de sticlă îmbunătățite cu rășină

Dovedite a fi etalon în clasele lor. Sunt soluții ideale, ce nu pun probleme, pentru procedurile dumneavoastră de rutină, în special pentru lucrările metalice, metalo-ceramice & zirconiu. Sunt 'must-haves', în special atunci când controlul umidității reprezintă o provocare!



- 1 | Soluția perfectă pentru marginile sub-gingivale!
- 2 | Dozare simplă
- 3 | Îndepărtare simplă a excesului
- 4 | Protecție completă a dintelui

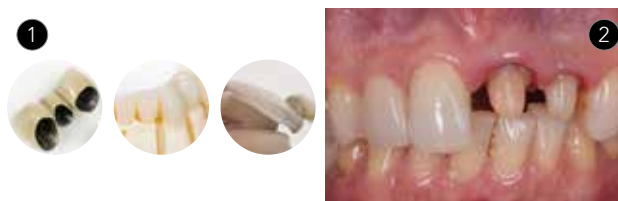


Sursa: Prof. Jean-François Lasserre (1), Dr. Frédéric Raux (2 și 4) & Dr. Emmanuel d'Incau (3), Franța

G-CEM ONE

Ciment rășinic auto-adeziv cu polimerizare duală

O soluție simplă pentru toate indicațiile de cimentare cu rezultate predictibile. Chiar și indicațiile nerententive sunt incluse datorită primer-ului opțional cu tehnologia Touch Cure. Capacitatea excelentă de auto-polimerizare oferă rezultate perfecte chiar și în cazul restaurărilor opace sau groase.



- 1 | Poate fi utilizat pentru preparații retentive, iar pentru preparațiile nerententive poate fi utilizat împreună cu AEP
- 2 | Nepretențios la tehnica utilizată & tolerant la umiditate
- 3 | Manipulare și îndepărtare a excesului simple
- 4 | Rezultate estetice la timp



Sursa: Dr Kazunori Otani, Japonia

G-CEM LinkForce & G-CEM Veneer

Ciment rășinic adeziv

Atunci când este necesară o adeziune fără compromisuri, acest produs este SOLUȚIA. Cimentul rășinic adeziv universal vă permite să lucrați într-un mod standardizat și vă oferă o adeziune puternică pentru toate indicațiile.



- 1 | Aplicare simplă a G-Premio BOND
- 2 | Fotopolimerizare a stratului subțire de adeziv pentru adeziune optimă
- 3 | Primer Universal pentru adeziune stabilă la toate bazele
- 4 | Poziționare simplă și adaptare perfectă



Sursa: Dr. Antonio Saiz-Pardo, Spania

GC Fuji I



003201	Intro Package: 1x Powder Light Yellow (35 g) & 1x Liquid (20 ml) EEP
003203	Refill Powder Light Yellow (35 g) EEP
003205	Refill Liquid (20 ml) EEP
003106	Refill Capsules Light Yellow (x 50) EEP

GC Fuji PLUS



003211	Intro Package: Full Set A3 (15 g Powder A3, 7 ml Liquid & 6.5 ml Conditioner) EEP
003231	Refill-EWT (extended working time version) Powder A3 (15 g) EEP
003212	Refill Powder Yellow (15 g) EEP
003214	Refill Powder Translucent (15 g) EEP
003213	Refill Powder A3 (15 g) EEP
003215	Refill Liquid (7 ml) EEP
003209	Refill Capsules Yellow (x50) EEP
003210	Refill Capsules A3 (x50) EEP

GC FujiCEM 2



900899	Automix Package: 2x Paste Pak cartridges (13.3 g) & 44x mixing tips EEP
900896	Refill 2x Paste Pak cartridge (13.3 g / 7.2 ml) EEP
900902	Refill Mixing Tips SL (x20)
900903	Refill Mixing Tips SL for Endo (x10)
001573	GC Paste Pak Dispenser

GC FujiCEM Evolve



012951	Single Pack: 1x syringe (9.2 g / 5.0 ml), 15x GC Push and Click Tip Regular
012952	Triple Pack Handmix: 3x syringe (9.2 g / 5.0 ml), 1x Mixing Pad #22
012953	Triple Pack Automix: 3x syringe (9.2 g / 5.0 ml), 45x GC Push and Click Tip Regular
012954	GC Push and Click Tip Regular (x15)
012955	GC Push and Click Tip Endo (x15)

G-CEM



003221	50 Capsules Assorted 20x A2, 20x Translucent, 5x A03, 5x BO1 EEP
003217	Refill Capsules A2 (x50) EEP
003228	Refill Capsules A03 (x50) EEP
003229	Refill Capsules Translucent (x50) EEP
003230	Refill Capsules BO1 (x50) EEP
004414	GC Capsule elongation tips (x50)

G-CEM ONE



13685	System Kit: 1x syringe A2 (4.6 g / 2.7 ml), 1x syringe A3 (4.6 g / 2.7 ml) 1x Adhesive Enhancing Primer (4 ml), 1x G-Multi PRIMER (5 ml), accessories EEP
13683	Starter Kit A2: 1x syringe (4.6 g), 1x Adhesive Enhancing Primer (2 ml), accessories EEP
13684	Starter Kit Translucent: 1x syringe (4.6 g), 1x Adhesive Enhancing Primer (2 ml), accessories EEP
13686	Twin Refill A2, 2x syringes (4.6 g / 2.7 ml) EEP
13687	Twin Refill Translucent, 2x syringes (4.6 g / 2.7 ml) EEP
13688	Single Refill A03, 1x syringe (4.6 g / 2.7 ml) EEP
13689	Single Refill White Opaque, 1x syringe (4.6 g / 2.7 ml) EEP
13690	Value Refill A2, 8x syringe (4.6 g / 2.7 ml) EEP
13691	Value Refill Translucent, 8x syringe (4.6 g / 2.7 ml) EEP
13641	G-CEM ONE Adhesive Enhancing Primer (4 ml) bottle refill EEP

G-CEM LinkForce

009540	System Kit: 1x syringe A2 (8.7 g / 5 ml), 1x syringe Translucent (8.7 g / 5 ml), G-Premio BOND (5 ml), G-Premio BOND DCA (3 ml), G-Multi PRIMER (5 ml), G-CEM Try-in Pastes (A2 & Translucent) (1.2 ml / 1.5 g), GC Etchant & accessories
009542	Starter Kit A2: 1x syringe A2 (8.7 g / 5 ml), G-Premio BOND (5 ml), G-Multi PRIMER (5 ml) & accessories
009543	Starter Kit Translucent (TR): 1x syringe Translucent (8.7 g / 5 ml), G-Premio BOND (5 ml), G-Multi PRIMER (5 ml) & accessories
009544	Refill A2 - 1x (8.7 g / 5 ml)
009545	Refill Translucent TR - 1x (8.7 g / 5 ml)
009546	Refill Opaque - 1x (8.7 g / 5 ml)
009547	Refill Bleach - 1x (8.7 g / 5 ml)
012803	GC G-CEM Try-In Paste A2 (1.5 g / 1.2 ml)
012804	GC G-CEM Try-In Paste Translucent (1.5 g / 1.2 ml)
012805	GC G-CEM Try-In Paste Opaque (1.5 g / 1.2 ml)
012806	GC G-CEM Try-In Paste Bleach (1.5 g / 1.2 ml)
012695	G-Premio BOND (5 ml) bottle refill EEP
009552	G-Premio BOND DCA (3 ml)
900668	GC Automix Tip Regular (x10)
900495	GC Automix Tip for Endo (x10)



G-CEM Veneer



012383	Kit: 1x syringe A2 (1.7 g / 1 ml), 1x syringe TR (1.7 g / 1 ml), 1x G-CEM Try-in Paste Refill A2 (1.5 g / 2 ml), 1x G-CEM Try-in Paste Refill A2 (1.5 g / 2 ml), G-Premio BOND (5 ml), G-Multi PRIMER (5 ml), accessories
012389	Refill A2 (1.7 g / 1 ml)
012390	Refill Translucent (1.7 g / 1 ml)
012391	Refill Opaque (1.7 g / 1 ml)
012392	Refill Bleach (1.7 g / 1 ml)
012803	GC G-CEM Try-In Paste A2 (1.5 g / 1.2 ml)
012804	GC G-CEM Try-In Paste Translucent (1.5 g / 1.2 ml)
012805	GC G-CEM Try-In Paste Opaque (1.5 g / 1.2 ml)
012806	GC G-CEM Try-In Paste Bleach (1.5 g / 1.2 ml)
012695	G-Premio BOND (5 ml) bottle refill EEP

Temporary Cements



003440	FREEGENOL TEMPORARY PACK 1-1 Pack tubes (55 g Base, 20 g Accelerator, 2.5 ml Cleaner) EEP
004253	Fuji TEMP LT 2x (13.3 g / 7.2 ml) Paste Pak cartridges 2x (13.3 g / 7.2 ml)

Primers



009553	G-Multi PRIMER (5 ml) Liquid
008552	GC CERAMIC PRIMER II (3 ml) Liquid EEP
008620	GC CERAMIC PRIMER II Unit dose pack (10 pcs)
009295	GC METAL PRIMER Z (5 ml) Liquid

GC EUROPE N.V. | Head Office

Researchpark Haasrode-Leuven 1240
Interleuvenlaan 33
B-3001 Leuven
Tel. +32.16.74.10.00
Fax. +32.16.40.02.14
info.gce@gc.dental
<https://europe.gc.dental>

GC EUROPE N.V. | GCEE Romania

Str. Carol Davila 21A,
etaj 2, ap.17, sector 5
RO - 050451 București
Tel: +40.31.425.75.27
info.romania@gc.dental
<https://europe.gc.dental/ro-RO>

GC