

Розумні Рішення від GC

для всіх ваших фіксаційних задач

Об'єднаймо зусилля!



Як обрати оптимальний цемент для фіксації?

Сьогодні, як ніколи раніше, ви маєте великий вибір при плануванні та проведенні непрямой реставрації. Починаючи з моменту приходу пацієнта, потрібно обміркувати багато питань, перш ніж прийняти рішення про план лікування.

Як стоматолог ви знаєте, що немає двох однакових пацієнтів, тому важливо дотримуватися комплексного підходу при плануванні лікування, враховуючи різноманітність вибору в непрямих реставраціях та в типах препарування, які найкраще підійдуть для конкретної клінічної ситуації.

Важливою частиною цього процесу є правильний вибір цементу для фіксації

Основні питання, які слід розглянути перед остаточним рішенням, це:
Яким має бути оптимальний цемент для фіксації, що допоможе мені

Захистити
тканини
зуба?

Захистити
ортопедичну
конструкцію?

Вибір оптимального цементу для фіксації – це гарантія чарівної посмішки та тривалого задоволення пацієнта



Відкрийте для себе п'ятірку рішень GC для всіх проблем з фіксацією

Завдяки більш ніж 100-річному досвіду та одній з найповніших лінійок продукції, ми в компанії GC переконані, що станемо ідеальним партнером, який допоможе вам знайти найкраще рішення для всіх проблем з фіксацією.

Адже, зрештою, ефективне цементування – це командна робота.

Кожен цемент для фіксації від GC був досліджений за різних клінічних ситуацій та пропонує унікальні якості, а саме: фізичні властивості, робочий час, протокол використання та ціна...

- G-CEM ONE
- G-CEM Capsule

Об'єднаймо зусилля!

Завантажуйте **GC Luting Guide**



• FREEGENOL
TEMPORARY PACK

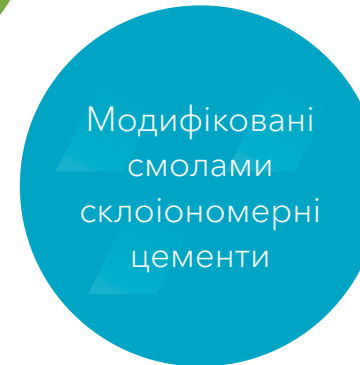


Універсальні
самоадгезивні
композитні
цементи



Адгезивні
композитні
цементи

- G-CEM LinkForce (подвійне твердіння)
- G-CEM Veneer (світлове твердіння)



Модифіковані
смолами
склоіомерні
цементи

- GC Fuji PLUS
- GC FujiCEM 2
- GC FujiCEM Evolve



Цинк-оксидний
цемент

**HIGH
5
GC LUTING
SOLUTIONS**



Класичні
склоіомерні
цементи

- GC Fuji I
- GC Fuji TEMP LT

Залежно від клінічної ситуації, перше, що потрібно себе запитати: застосувати ЦЕМЕНТУВАННЯ чи АДГЕЗИВНИЙ ПРОТОКОЛ?

Коли потрібне цементування?

Цементування зазвичай використовується, коли препарування забезпечує механічну ретенцію.

Наведені нижче клінічні аспекти допоможуть вам визначитися з вибором оптимальної процедури ЦЕМЕНТУВАННЯ:

Ретенційне препарування



Оберіть **Класичний** чи **Модифікований смолами** склоіономерний цемент, які забезпечують найкращий баланс між легкістю застосування, швидкістю та захистом тканин зуба.

Ізоляція не можлива



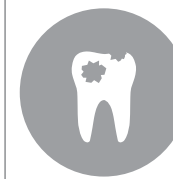
Оберіть **Класичний** чи **Модифікований смолами** склоіономерний цемент, які забезпечують вологостійкість, а також неперевершену хімічну адгезію до тканин зуба.

Помірні естетичні вимоги



Оберіть **Класичний** чи **Модифікований смолами** склоіономерний цемент, якщо клінічна ситуація та/або каркас (діоксид цирконію, метал (металокераміка)) не потребують надто високої естетики цементу.

Пацієнти з особливими потребами



Оберіть **Класичний** чи **Модифікований смолами** склоіономерний цемент, якщо є високий ризик карієсу, або ваш пацієнт досяг похилого віку.

Ваш вибір

Класичний склоіономерний цемент | Рішення від GC: **GC Fuji I**

Модифіковані смолами склоіономерні цементами | Рішення від GC: **GC Fuji PLUS, GC FujiCEM 2 та GC FujiCEM Evolve.**

Джерело: лікар Lucile Dahan, Франція (1) та професор Jean-François Lasserre, Франція (2, 3 та 4)

«У більшості випадків границі препарування знаходяться під яснами, тому повний контроль за вологістю вочевидь дуже ускладнений!»

ЛІКАР LUCILE DAHAN, ФРАНЦІЯ

Коли потрібен адгезивний протокол?

Адгезивний протокол зазвичай використовують, якщо необхідна екстраадгезія та коли естетичність є вкрай важливим фактором.

Неретенційне препарування



Оберіть **Адгезивний композитний цемент** чи **Універсальний самоадгезивний цемент з праймером для тканин зуба**, якщо ваше препарування є неретенційним.

Окремо самоадгезивний композитний цемент (легший у використанні) може бути використаний у випадку помірної ретенції.

Гідроізоляція можлива



Оберіть **Самоадгезивний композитний** чи **Адгезивний композитний цемент**, якщо можна гарантувати сухість робочого поля.

Високі естетичні вимоги



Оберіть **Самоадгезивний композитний** чи **Адгезивний композитний цемент** задля досягнення найестетичнішого результату.

Необхідна екстраадгезія



Оберіть **Адгезивний композитний цемент** чи **Універсальний самоадгезивний цемент з праймером для тканин зуба** для фіксації вінірів та конструкцій з гібридної кераміки (в т.ч. CERASMART270).

Ваш вибір

Самоадгезивний композитний цемент | Рішення від GC: **G-CEM ONE** та **G-CEM Capsule**

Універсальний самоадгезивний композитний цемент з праймером для тканин зуба | Рішення від GC: **G-CEM ONE з G-CEM ONE Adhesive Enhancing Primer** чи **G-CEM ONE з G-Premio BOND**

Adhesive resin cement | GC's solutions: **G-CEM LinkForce** (подвійне твердіння) та **G-CEM Veneer** (світлова полімеризація)

Джерело: професор Jean-François Lasserre, Франція (1,2 та3)

Відкрийте для себе всі наші рішення для фіксації!

Завдяки одній з найширших лінійок цементів для фіксації ми в GC допомагаємо вам зберегти посмішку пацієнтів.



Наші рішення для постійної фіксації

Склоіономерні цементи		Композитні цементи	
<p>GC Fuji™ I</p> <p>Класичний склоіономерний цемент</p> <ul style="list-style-type: none"> • Економічне рішення • Цемент без вмісту смоли <p>Сторінка 7</p>		<p>G-CEM ONE™ & G-CEM™ CAPSULE</p> <p>Універсальні самоадгезивні композитні цементи</p> <ul style="list-style-type: none"> • Ефективна хімічна полімеризація • Легкість у використанні <p>Сторінка 10</p>	
<p>GC Fuji PLUS®</p> <p>Модифікований смолами склоіономерний цемент</p> <ul style="list-style-type: none"> • Довготривалий клінічний успіх • Цемент, що дозволяє не сумніватися в успіху <p>Сторінка 8</p>		<p>G-CEM LinkForce™ (подвійне твердіння)</p> <p>Адгезивний композитний цемент</p> <ul style="list-style-type: none"> • Висока адгезія • Висока естетичність <p>Сторінка 11</p>	
<p>GC FujiCEM™ 2 GC FujiCEM™ Evolve</p> <p>Модифікований смолами склоіономерний цемент</p> <ul style="list-style-type: none"> • Легкий у використанні • Універсальний • Висока адгезія до діоксиду цирконію <p>Сторінка 9</p>		<p>G-CEM® Veneer (світлова полімеризація)</p> <p>Адгезивний композитний цемент для реставрацій завтовшки до 2 мм</p> <ul style="list-style-type: none"> • Висока естетичність • Легкість внесення <p>Сторінка 12</p>	

Наші рішення для тимчасової фіксації

Цинк-оксидний цемент	Класичний склоіономерний цемент
<p>FREEGENOL TEMPORARY PACK</p> <p>Сторінка 13</p>	<p>GC Fuji TEMP LT®</p> <p>Сторінка 13</p>

GC Fuji I

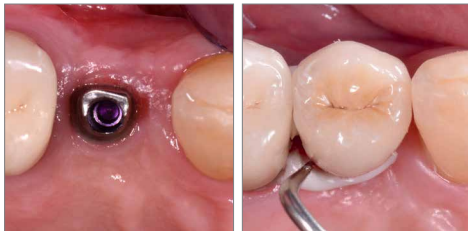
Класичний склоіономерний цемент



Вигідне рішення



Цементи без вмісту смол для пацієнтів з алергією на метакрилат (смола)



Оптимальне рішення для цементування на абатмент імплантату. Легке видалення надлишків, значно менший ризик периімплантиту.

Джерело: лікар Emmanuel d'Incau, Франція

Біосумісний цемент без вмісту смол з 25-річним успіхом клінічного використання.

Fuji I – перший класичний склоіономерний цемент від GC, який широко використовується у всьому світі. Дізнайтеся, чому Fuji I і досі є матеріалом вибору.

Ключові клінічні переваги

- Хімічна адгезія до тканин зуба, що забезпечує чудове **крайове прилягання**
- Вологостійкість, коли не можна забезпечити сухість робочого поля
- Швидко та легко – без протравлювання та бондингу тканин зуба
- Цемент без вмісту смоли для пацієнтів з алергією на метакрилат
- Майже відсутня постопераційна чутливість - щадний вплив на пульпу

Практичні переваги

- Економічно ефективно та легко у використанні рішення для металевих конструкцій
- Вартість: €€€€€€

Діапазон відтінків

- Порошок/Рідина: Світло-жовтий
- Капсули: Світло-жовтий

Клінічні показання

	Метал / Металокераміка	Циркон / Алюміній
Вкладки / накладки	●	N.A.
Коронки / мости	●	●
Штифти / кукові вкладки	●	-

“Fuji I є ідеальним для постійного цементування на абатментах імплантатів.

Видалення надлишків є простим і легко контролюється, тим самим знижуючи ризик розвитку периімплантиту.”

ЛІКАР EMMANUEL D'INCAU, ФРАНЦІЯ

GC Fuji PLUS

Модифікований смолами
склоіономерний цемент



Довготривалий
клінічний успіх



Ідеальний баланс
між захистом зубів
та адгезією



Легке видалення
надлишків



Прогнозоване та
безкомпромисне рішення

Лікар: Emmanuel d'Incau, Франція

Прогнозований та безвідмовний матеріал, ефективний та перевірений протягом 20 років.

GC Fuji PLUS – це один з найвідоміших продуктів, який вважається еталонним матеріалом у своєму класі, пропонуючи захист зубів, властивий склоіономерному цементу, що збалансований з міцністю та естетикою композитного цементу.

Ключові клінічні переваги

- **Хімічна адгезія** до тканин зуба, що забезпечує чудове крайове прилягання
- **Вологостійкість**, коли не можна гарантувати контроль за вологістю
- **Швидко та легко** - без протравлювання та бондингу тканин зуба
- Гумоподібна консистенція для **легкого видалення надлишків**
- Майже **відсутня постопераційна чутливість** - щадний вплив на пульпу

Практичні переваги

- **Перевірений та прогнозований результат** для більшості щоденних випадків
- Доступний у різних відтінках
- Також в наявності є версія з подовженим робочим часом (EWT) для довгих мостоподібних конструкцій
- Вартість: €€€€€

Діапазон відтінків

- Порошок/Рідина:
A3, Жовтий, Прозорий
- Капсули: A3, Жовтий

Клінічні показання

	Метал / Металокераміка	Польвошпатована / Лейцитна кераміка* (наприклад, GC Initial LRF)	Дисилікат літію (наприклад, GC Initial LiSi Press & LiSi Block)	Циркон / Алюміній	Композит / Композит, підсилений скловолокном
Вкладки / накладки	●	● (вкладки)	●	N.A.	●
Коронки / мости	●	-	●	●	●
Штифти / кукові вкладки	●	N.A.	N.A.	●	●

“Наша клініка користується Fuji PLUS вже майже 2 десятиліття. Я не пам’ятаю жодної невдачі, а ми вже зацементували понад 5000 коронок та мостів!”

ЛІКАР HAN HEESEN, НІДЕРЛАНДИ

* Польвошпатована та підсилена лейцитом кераміка

GC FujiCEM 2 / GC FujiCEM Evolve

Модифікований смолами
склоіономерний цемент

Спрощення – це інновація!

Перший модифікований смолами склоіономерний цемент у формі паста-паста. Цей універсальний та легкий у використанні цемент для фіксації є ідеальним партнером для більшості ваших щоденних робіт.



Ключові клінічні переваги

- Хімічна адгезія до тканин зуба, що забезпечує чудове **крайове прилягання**
- **Вологостійкість** – необхідна коли не можна гарантувати контроль за вологістю
- **Швидко та легко** – без протравлювання та бондингу тканин зуба
- Гумоподібна консистенція для **легкого видалення надлишків, з можливістю “преполімеризації” надлишків для GC FujiCEM Evolve**
- Майже **відсутня постопераційна чутливість** – щадний вплив на пульпу
- Міцна адгезія до каркаса, особливо циркону для GC FujiCEM Evolve

Практичні переваги

- Ручне чи автоматичне змішування – вибір за вами!
- Вартість: €€€€€

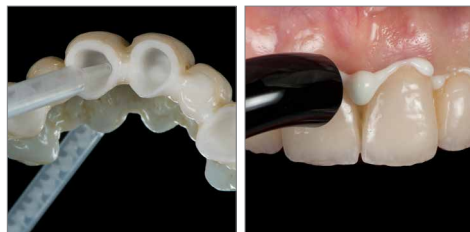
Діапазон відтінків

- GC FujiCEM 2: Світло-жовтий
- GC FujiCEM Evolve: Універсальний



Ручне змішування

Автоматичне змішування



Легке внесення

Легке видалення надлишків
GC FujiCEM Evolve

Клінічні показання

	Метал / Металокераміка	Польвошпатована / Лейцитна кераміка* (наприклад, GC Initial LRF)	Дисилікат літію (наприклад, GC Initial LiSi Press & LiSi Block)	Циркон / Алюміній	Композит / Композит, підсилений скловолокном
Вкладки / накладки	●	● (вкладки)	●	N.A.	●
Коронки / мости	●	-	●	●	●
Штифти / кускові вкладки	●	N.A.	N.A.	●	●

“GC FujiCEM Evolve – це дуже зручний у використанні цемент для фіксації, який поєднує простоту використання, вологостійкість та універсальність. Ідеально підходить для цементування як цирконієвих, так і металокерамічних реставрацій, особливо за підясенного препарування.”

ПРОФЕСОР ROBERTO SORRENTINO, ІТАЛІЯ

* Польвошпатована та підсилена лейцитом кераміка

Джерело: лікар J. Tapia Guadix

G-CEM ONE

Універсальний самоадгезивний композитний цемент



Гнучкість: додатковий повністю адгезивний протокол забезпечує оптимальну міцність адгезії для ретенційних і неретенційних випадків.



Легке видалення надлишків за допомогою преполімеризації надлишків

Довготривалі естетичні результати

Джерело: лікар Kazunori Otani, Японія

Шукаєте рішення для спрощення ваших щоденних фіксаційних процедур та навіть більше?

Обирайте G-CEM ONE – універсальний самоадгезивний цемент подвійного твердіння з високою міцністю адгезії для щоденних процедур, який також можна використовувати в складних і неретенційних випадках, при додатковому використанні праймера або адгезиву.

Ключові клінічні переваги

- **Надійність:** ефективна хімічна полімеризація навіть під опаківими або товстими реставраціями
- **Гнучкість:** підвищена адгезія до тканин зуба завдяки технології "Touch Cure" Adhesive Enhancing Primer (AEP) або використання універсального адгезиву G-Premio BOND
- **Естетичність:** видатна зносостійкість для довготривалої невидимості країв

Практичні переваги

- **Універсальність:** надійний результат для будь-яких типів реставрацій, зокрема неретенційних (за використання Adhesive Enhancing Primer або G-Premio BOND)
- **Нечутливий до техніки використання:** вологостійкість, ідеальна в'язкість, легке видалення надлишків
- **Простота:** стандартизований протокол з дуже легким застосуванням
- **Вартість:** €€€€€

Діапазон відтінків

- A2, Прозорий, АОЗ, Білий Опак

Клінічні показання

	Метал / Металокераміка	Польвошпатова / Лейцитна кераміка* (наприклад, GC Initial LRF)	Дисилікат літію (наприклад, GC Initial LiSi Press & LiSi Block)	Циркон / Алюміній	Композит / Композит, підсилений скловолокном	Гібридна кераміка (наприклад, CERASMART270)
Вкладки / накладки	●	●	●	●	●	●
Коронки / мости	●	●	●	●	●	●
Мости	N.A.	●	●	●	●	●
Штифти / кускові вкладки	●	N.A.	N.A.	●	●	N.A.

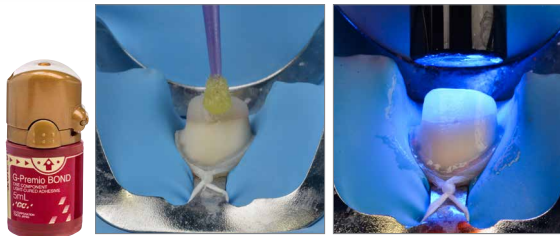
"Надлишки G-CEM ONE дуже легко видалити, а система проста у використанні. Нам також подобається гнучкість у прийнятті рішення, потрібен праймер чи ні, і впевненість у тому, що все добре зафіксується навіть у режимі самотвердіння. Це чудовий продукт!"

ЛІКАР MELIKE TA DR DAVID BERGFORT, НІМЕЧЧИНА

* Польвошпатова та підсилена лейцитом кераміка

G-CEM LinkForce

Адгезивний композитний цемент подвійного твердіння



Легке застосування G-Premio BOND з попереднім протравлюванням або без бонду (3 мкм) для оптимальної адгезії



Один універсальний праймер для стабільної адгезії до всіх поверхонь

Джерело: лікар Antonio Saiz-Pardo, Іспанія

Сила та естетичність в одній системі для будь-яких показань та для будь-яких матеріалів.

G-CEM LinkForce – це унікальний адгезивний цемент подвійного твердіння, який ідеально підходить для випадків, коли потрібна додаткова ретенція, а також є обов'язковим для всіх CAD/CAM керамік та гібридних керамічних блоків, таких як CERASMART270.

Ключові клінічні переваги

- **Одна система, три основні компоненти** забезпечать адгезію у будь-якій ситуації:
 - **G-Premio BOND** – це безкомпромісна адгезія до БУДЬ-ЯКИХ матеріалів кукси
 - **G-Multi Primer** – це стабільний зв'язок з БУДЬ-ЯКИМИ каркасами ортопедичних конструкцій
 - **G-CEM LinkForce** – це надійна фіксація за БУДЬ-ЯКИХ показань
- Оптимальна світлова полімеризація для роботи з вінірами
- **Ефективна хімічна полімеризація**, що корисна для фіксації більш опакованих або товстих реставрацій

Практичні переваги

- Оптимальне використання G-Premio BOND Dual-Cure Activator для фіксації штифтів
- Універсальне, естетичне та міцне рішення для усіх ваших клінічних випадків із адгезивною фіксацією
- Вибір з **чотирьох естетичних відтінків** та відповідні **try-in пасти**
- Вартість: €€€€€€

Діапазон відтінків

- A2, Прозорий, Відбілений, Опак

Клінічні показання

	Метал/ Металокераміка	Польовошпатована / Лейцитна кераміка* (наприклад, GC Initial LRF)	Дисилікат літію (наприклад, GC Initial LiSi Press & LiSi Block)	Циркон / Алюміній	Композит / Композит, підсилений скловолокном	Гібридна кераміка (наприклад, CERASMART270)
Вкладки / накладки	●	●	●	●	●	●
Коронки / мости	●	●	●	●	●	●
Мости	N.A.	●	●	●	●	●
Штифти / кускові вкладки	●	N.A.	N.A.	●	●	N.A.

“G-CEM LinkForce – це мій перший вибір за будь-яких клінічних показань. День за днем він продовжує мене вражати.”

ЛІКАР CASTI, ІТАЛІЯ

* Польовошпатована та підсилена лейцитом кераміка

G-CEM Veneer

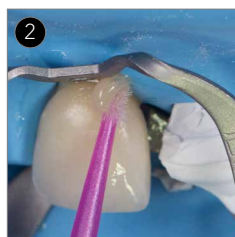
Адгезивний композитний цемент світлової полімеризації

Універсальний композитний цемент для легкої фіксації реставрацій завтовшки до 2 мм.

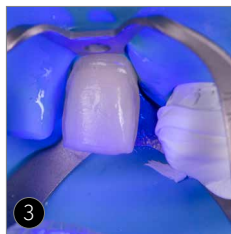
G-CEM Veneer – композитний цемент світлового твердіння для високоестетичних конструкцій із легким внесенням завдяки технології Повноконтурного Силанування Часток (FSC).



1 Легке внесення



2 Тиксотропна консистенція: легке видалення надлишків



3 Світлова полімеризація композита: тривалі естетичні результати



4

Ключові клінічні переваги

- Тиксотропна консистенція для легкого встановлення вінірів та легкого видалення надлишків
- Видатна продуктивність завдяки **високій частці наповнювачів 69%**: дивовижна зносостійкість, висока адгезія, та міцність на вигин для довготривалої естетики
- Альтернатива композитам з пренагрівом з меншим ризиком сколів для тонких непрямих реставрацій

Практичні переваги

- Легкість у використанні та універсальність системи з G-Premio BOND та G-Multi PRIMER.
- 4 естетичні відтінки, що підходять для всіх випадків, із G-CEM Try-in пастами
- Ергономічний шприц
- Вартість: €€€€€€

Діапазон відтінків

- A2, Прозорий, Відбілений, Опак

Клінічні показання

	Склокераміка* (наприклад, GC Initial LRF, GC Initial LiSi Press & LiSi Block)	Гібридна кераміка (наприклад, CERASMART270)	Композит (наприклад, GRADIA PLUS)
Вініри	●	●	●
Вкладки / накладки	● (< 2.0 мм завтовшки)	● (< 2.0 мм завтовшки)	● (< 2.0 мм завтовшки)

“На мій погляд, набір G-CEM Veneer особливо підходить для розв’язання сучасних проблем фіксації, пов’язаних із мінімально інвазивними керамічними реставраціями. Він демонструє гарну текучість, зберігаючи при цьому високу в’язкість, щоб підтримувати якісне крайове прилягання перед полімеризацією.”

ПРОФЕСОР JEAN-FRANCOIS LASSERRE, ФРАНЦІЯ

* Польвошпатована, підсилена лейцитом кераміка та дисилікат літію

Тимчасові цементи від GC...

FREEGENOL TEMPORARY PACK

Цинк-оксидний цемент



Ключові ознаки

- Багатоцільова тимчасова фіксація
- Регульована консистенція та час твердіння
- Легке видалення надлишків
- Не містить евгенолу, допускається взаємодія з композитними цементами

GC Fuji TEMP LT

Класичний склоіономерний цемент у картриджах Paste-пак (паста-паста)



Ключові ознаки

- Надійна фіксація та легке видалення
- Легке встановлення конструкції завдяки тонкій товщині плівки (6 мкм)
- Гумоподібна консистенція для легкого видалення надлишків
- Рентгеноконтрастність
- Ідеальний для фіксації на абатментах імплантатів

Відкрийте для себе лінійку праймерів від GC...

Незалежно від того, яким праймером ви віддаєте перевагу – спеціалізованим чи універсальним, GC має для вас рішення.

Універсальне рішення G-Multi PRIMER

Один універсальний праймер для **BCIX** ваших непрямих реставрацій.



Спеціалізовані рішення CERAMIC PRIMER II

Спеціалізований праймер для всіх естетичних непрямих реставрацій. Сумісний зі склокерамікою, гібридною керамікою, цирконієм, алюмінієм та композитними матеріалами.



METAL PRIMER Z

Справжній порятунок для всіх ваших металевих та металокерамічних конструкцій.



Навігаційна карта для фіксації від GC. Знайдіть потрібний цемент (або цементи), щоб вдосконалити вашу фіксацію!

		Склоіономерні цементы			Композитні цементы				
		Самоадгезивний			Подвійне твердіння			Світлова полімеризація	
		Класичний	Модифіковані смолами		Самоадгезивний	Універсальний	Адгезивний		
		GC Fuji I	GC Fuji PLUS	GC FujiCEM Evolve FujiCEM 2	G-CEM ONE G-CEM Capsule	G-CEM ONE + AEP or G-Premio BOND	G-CEM Link Force	G-CEM Veneer	
Коронки та мости	Метал	●		●					
	Циркон		●	●					
	Дисилікат літію (наприклад, GC Initial LiSi Press & LiSi Block)				●	●	●	-	
	Композит (наприклад, GC GRADIA PLUS)	-							
	Польовошпатована та Підсилена лейцитом кераміка (наприклад, Initial LRF)								
	Гібридна кераміка (наприклад, CERASMART270)		-	-	-				
Вкладки та накладки	Метал	●		●					
	Циркон		●	●					
	Дисилікат літію (наприклад, GC Initial LiSi Press & LiSi Block)				●	●	●		
	Композит (наприклад, GC GRADIA PLUS)	-						●*1	
	Польовошпатована та Підсилена лейцитом кераміка (наприклад, Initial LRF)		вкладки	вкладки					
	Гібридна кераміка (наприклад, CERASMART270)		-	-	-				
Вініри	Дисилікат літію (наприклад, GC Initial LiSi Press & LiSi Block)								
	Композит	-	-	-	-	●	●	●*1	
	Польовошпатована та Підсилена лейцитом кераміка (наприклад, Initial LRF)								
	Гібридна кераміка (наприклад, CERASMART270)								
Штифти та куксові вкладки	Метал	●		●					
	Циркон		●	●		●	●	●	
	Підсилена волокнами	-							

Дізнайтеся більше про особливості цементів від GC

	Класичні склоіономерні цементы		Модифіковані смолами склоіономерні цементы				Самоадгезивні композитні цементы		Самоадгезивні композитні цементы	
	GC Fuji I	GC Fuji I	GC Fuji PLUS	GC Fuji PLUS EWT*2	GC Fuji PLUS	GC FujiCEM 2 GC FujiCEM Evolve	G-CEM Capsule	G-CEM ONE	G-CEM LinkForce	G-CEM Veneer
Відтінки	Світло-жовтий	Світло-жовтий	Жовтий, Прозорий, А3	А3	Жовтий, А3	Світло-жовтий	А2, Прозорий, АО3, ВО1	А2, Прозорий, АО3, Білий Опак	А2, Прозорий, Відбілений, Опак	А2, Прозорий, Відбілений, Опак
Час змішування	20 сек	10 сек	20 сек	20 сек	10 сек	20 сек **	10 сек	N.A.	N.A.	N.A.
Робочий час	2 хв	2 хв 15	2 хв 30	3 хв 30	2 хв	2 хв 15	2 хв 30	2 хв 40 2 хв 10 (з АЕР)	3 хв	N.A.
Повний час твердіння (від початку змішування)	4 хв 30	4 хв 30	4 хв 30	5 хв 45	4 хв 15	4 хв 30	4 хв	4 хв	4 хв	N.A.

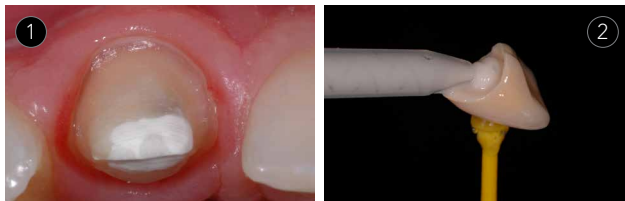
Примітки: *1 Для непрямих реставрацій завтовшки (≤ 2 мм), де є можливість використання виключно техніки світлової полімеризації. *2: EWT: Подовжений робочий час - ідеальний для цементування мостів
** при ручному змішуванні

Об'єднаймо зусилля! Відкрийте ключові рішення GC для всіх фіксаційних задач

GC FujiCEM 2, GC FujiCEM Evolve та GC Fuji PLUS

Модифіковані смолами склоіономерні цементи

Перевірені еталони у своєму класі. Також є ідеальним надійним рішенням у вашій щоденній практиці, особливо для конструкцій з металу, металокераміки та цирконію. Вони просто необхідні, особливо коли контроль вологості стає проблемою!



- 1 | Найкраще рішення для підясених границь!
- 2 | Легке дозування
- 3 | Легке видалення надлишків
- 4 | Повний захист зуба



Джерело: професор Jean-François Lasserre (1), лікар Frédéric Raux (2 та 4) та лікар Emmanuel d'Incau (3), Франція

G-CEM ONE

Універсальний самоадгезивний композитний цемент

Просте рішення для всіх показань фіксації з передбачуваними результатами. Оптимальний продукт навіть для неретенційного препарування завдяки додатковому праймеру для тканин зуба з технологією "Touch Cure" або універсальному адгезиву G-Premio BOND. Неперевершена здатність до самотвердіння забезпечує ідеальну ефективність навіть для товстих або непрозорих реставрацій.



- 1 | Можуть використовуватися як для ретенційного препарування окремо, так і для неретенційного в поєднанні з G-CEM ONE AEP або G-Premio BOND
- 2 | Нечутлива техніка та вологостійкість
- 3 | Легке моделювання та видалення надлишків
- 4 | Естетичний результат з часом

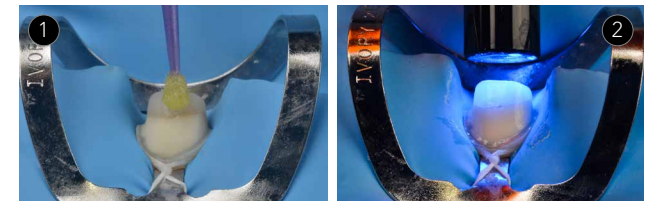


Джерело: лікар Kazunori Otani, Японія

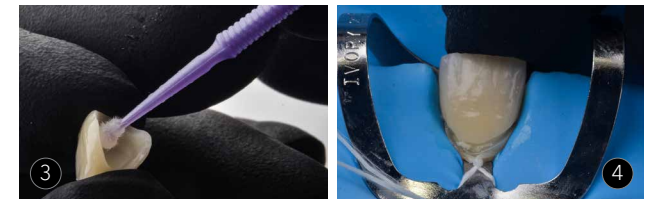
G-CEM LinkForce та G-CEM Veneer

Адгезивні композитні цементи

Якщо потрібна безкомпромісна адгезія, цей продукт – ПРАВИЛЬНЕ рішення. Універсальні адгезивні композитні цементи, що дозволяють працювати стандартизовано та забезпечують міцний бондинг за всіма показаннями.



- 1 | Легке застосування G-Premio BOND
- 2 | Світлова полімеризація тонкого шару бонду для оптимальної адгезії
- 3 | Універсальний праймер для стабільної адгезії до всіх матеріалів каркаса
- 4 | Легке внесення конструкції та ідеальна адаптація



Джерело: лікар Antonio Saiz-Pardo, Іспанія

GC Fuji I



- 10000504 **Intro Package:**
1x Порошок Light Yellow (35 г) & 1x Рідина (20 мл)
10000505 Порошок Окремо Light Yellow (35 г)
10000506 Рідина Окремо (20 мл)
10000503 Капсули Окремо Light Yellow (x 50)



GC Fuji PLUS



- 10000510 **Intro Package:**
Повний Набір А3 (15 г Порошок А3, 7 мл Рідина & 6.5 мл Кондиціонера)
Окремо EWT (розширений робочий час) Порошок А3 (15 г)
10000511 Порошок Окремо Yellow (15 г)
10000513 Порошок Окремо Translucent (15 г)
10000512 Порошок Окремо А3 (15 г)
10000514 Рідина Окремо (7 мл)
10000508 Капсули Окремо Yellow (x50)
10000509 Капсули Окремо А3 (x50)



GC FujiCEM 2



- 10003461 **Automix Package:**
2x Paste Pak картриджи (13.3 г) & 44x змішувальні насадки
10003458 Окремо 2x Paste Pak картриджи (13.3 г / 7.2 мл)
10003464 Окремо Mixing Tips SL (x20)
10003465 Окремо Mixing Tips SL для Ендо (x10)
70000002 GC Paste Pak Dispenser

GC FujiCEM Evolve



- 10004927 **Single Pack:**
1x шприци (9.2 г / 5.0 мл), 15x GC Push and Click Tip Regular
10004871 **Triple Pack Handmix:**
3x шприци (9.2 г / 5.0 мл), 1x Mixing Pad #22
10004930 **Triple Pack Automix:**
3x шприци (9.2 г / 5.0 мл), 45x GC Push and Click Tip Regular
10004917 GC Push and Click Tip Regular (x15)
10004929 GC Push and Click Tip Endo (x15)

G-CEM



- 10000516 **50 Касул Асорті**
20x А2, 20x Translucent, 5x А03, 5x В01
10000515 Окремо Капсули А2 (x50)
10000518 Окремо Капсули А03 (x50)
10000519 Окремо Капсули Translucent (x50)
10000520 Окремо Капсули В01 (x50)
10000891 GC Capsule elongation tips (x50)

G-CEM ONE



- 10006929 **System Kit:** 1x шприц А2 (4.6 г / 2.7 мл), 1x шприц TR (4.6 г / 2.7 мл) 1x Adhesive Enhancing Primer (4 мл), 1x G-Multi PRIMER (5 мл), аксесуари
10006927 **Starter Kit А2:** 1x шприц (4.6 г), 1x Adhesive Enhancing Primer (2 мл), аксесуари
10006928 **Starter Kit Translucent:** 1x шприц (4.6 г), 1x Adhesive Enhancing Primer (2 мл), аксесуари
10037118 **Universal Starter Kit А2:** 1x G-CEM ONE шприц (4,6 г), 8x GC Automix Tips Regular, 2x GC Automix Endo tips, 1x G-Premio BOND 5 мл
10037119 **Universal Starter Kit Translucent:** 1x G-CEM ONE шприц (4,6 г), 8x GC Automix Tips Regular, 2x GC Automix Endo tips, 1x G-Premio BOND 5 мл
10037120 **Universal System Kit:** 1x G-CEM ONE шприц А2 (4,6 г), 1x G-CEM ONE шприц TR (4,6 г), 15x GC Automix Tips Regular, 5x GC Automix endo tips, 1x G-Premio BOND 5 мл, 1x G-Multi PRIMER 5 мл
10006930 Twin Refill А2, 2x шприц (4.6 г / 2.7 мл)
10006931 Twin Refill Translucent, 2x шприц (4.6 г / 2.7 мл)
10006932 Single Refill А03, 1x шприц (4.6 г / 2.7 мл)
10006933 Single Refill White Оpaque, 1x шприц (4.6 г / 2.7 мл)
10006934 Value Refill А2, 8x шприц (4.6 г / 2.7 мл)
10006935 Value Refill Translucent, 8x шприц (4.6 г / 2.7 мл)
10006834 G-CEM ONE Adhesive Enhancing Primer (4 мл) пляшечка окремо

G-CEM LinkForce



- 10001338 **System Kit:**
1x шприц А2 (8.7 г / 5 мл), 1x шприц Translucent (8.7 г / 5 мл), G-Premio BOND (5 мл), G-Premio BOND DCA (3 мл), G-Multi PRIMER (5 мл), G-CEM Try-in Pastes (А2 & Translucent) (1.2 мл / 1.5 г), GC Etchant & аксесуари
10001339 **Starter Kit А2:**
1x шприц А2 (8.7 г / 5 мл), G-Premio BOND (5 мл), G-Multi PRIMER (5 мл) & аксесуари
10001340 **Starter Kit Translucent (TR):**
1x шприц Translucent (8.7 г / 5 мл), G-Premio BOND (5 мл), G-Multi PRIMER (5 мл) & аксесуари
10001341 Окремо А2 - 1x (8.7 г / 5 мл)
10001342 Окремо Translucent TR - 1x (8.7 г / 5 мл)
10001343 Окремо Оpaque - 1x (8.7 г / 5 мл)
10001344 Окремо Bleach - 1x (8.7 г / 5 мл)
10001484 GC G-CEM Try-In Paste А2 (1.5 г / 1.2 мл)
10001485 GC G-CEM Try-In Paste Translucent (1.5 г / 1.2 мл)
10001486 GC G-CEM Try-In Paste Оpaque (1.5 г / 1.2 мл)
10001487 GC G-CEM Try-In Paste Bleach (1.5 г / 1.2 мл)
10001462 G-Premio BOND (5 мл) пляшечка окремо
10001349 G-Premio BOND DCA (3 мл)
10003335 GC Automix Tip Regular (x10)
10003289 GC Automix Tip for Endo (x10)

G-CEM Veneer



- 10001382 **Kit:**
1x шприц А2 (1.7 г / 1 мл), 1x шприц TR (1.7 г / 1 мл), 1x G-CEM Try-in Paste Окремо А2 (1.5 г / 2 мл), 1x G-CEM Try-in Paste Окремо А2 (1.5 г / 2 мл), G-Premio BOND (5 мл), G-Multi PRIMER (5 мл), аксесуари
10001387 Окремо А2 (1.7 г / 1 мл)
10001388 Окремо Translucent (1.7 г / 1 мл)
10001389 Окремо Оpaque (1.7 г / 1 мл)
10001390 Окремо Bleach (1.7 г / 1 мл)
10001484 GC G-CEM Try-In Paste А2 (1.5 г / 1.2 мл)
10001485 GC G-CEM Try-In Paste Translucent (1.5 г / 1.2 мл)
10001486 GC G-CEM Try-In Paste Оpaque (1.5 г / 1.2 мл)
10001487 GC G-CEM Try-In Paste Bleach (1.5 г / 1.2 мл)
10001462 G-Premio BOND (5 мл) пляшечка окремо

Temporary Cements



- 10000625 FREEGENOL TEMPORARY PACK 1-1 Pack tubes (55 г Base, 20 г Accelerator, 2.5 мл Cleaner)
10007514 GC Fuji TEMP LT 2x (13.3 г / 7.2 мл) Paste Pak картриджи 2x (13.3 г / 7.2 мл)

Primers



- 10001350 G-Multi PRIMER (5 мл) Рідина
10001203 GC CERAMIC PRIMER II (3 мл) Рідина
10001204 GC CERAMIC PRIMER II Упаковка унідоз (10 шт)
10001265 GC METAL PRIMER Z (5 мл) Рідина

GC EUROPE N.V. | Head Office

Researchpark
Haasrode-Leuven 1240
Interleuvenlaan 33
B-3001 Leuven
Tel. +32.16.74.10.00
Fax. +32.16.40.48.32
info.gc@gc.dental
<https://www.gc.dental/europe>

GC EUROPE N.V.

GCЕЕО Ukraine
04071, м. Київ,
вул. Костянтинівська, 32, оф. 10
Тел. (044) 463.62.66
info.ukraine@gc.dental
<https://www.gc.dental/europe/uk-UA>

Офіційний дистриб'ютор
компанії GC в Україні:
Група компаній "КРИСТАР"
04071, м. Київ,
вул. Межигірська, 50, оф. 1
Тел./Факс (044) 503.11.11
info@kristar.ua
www.kristar.ua