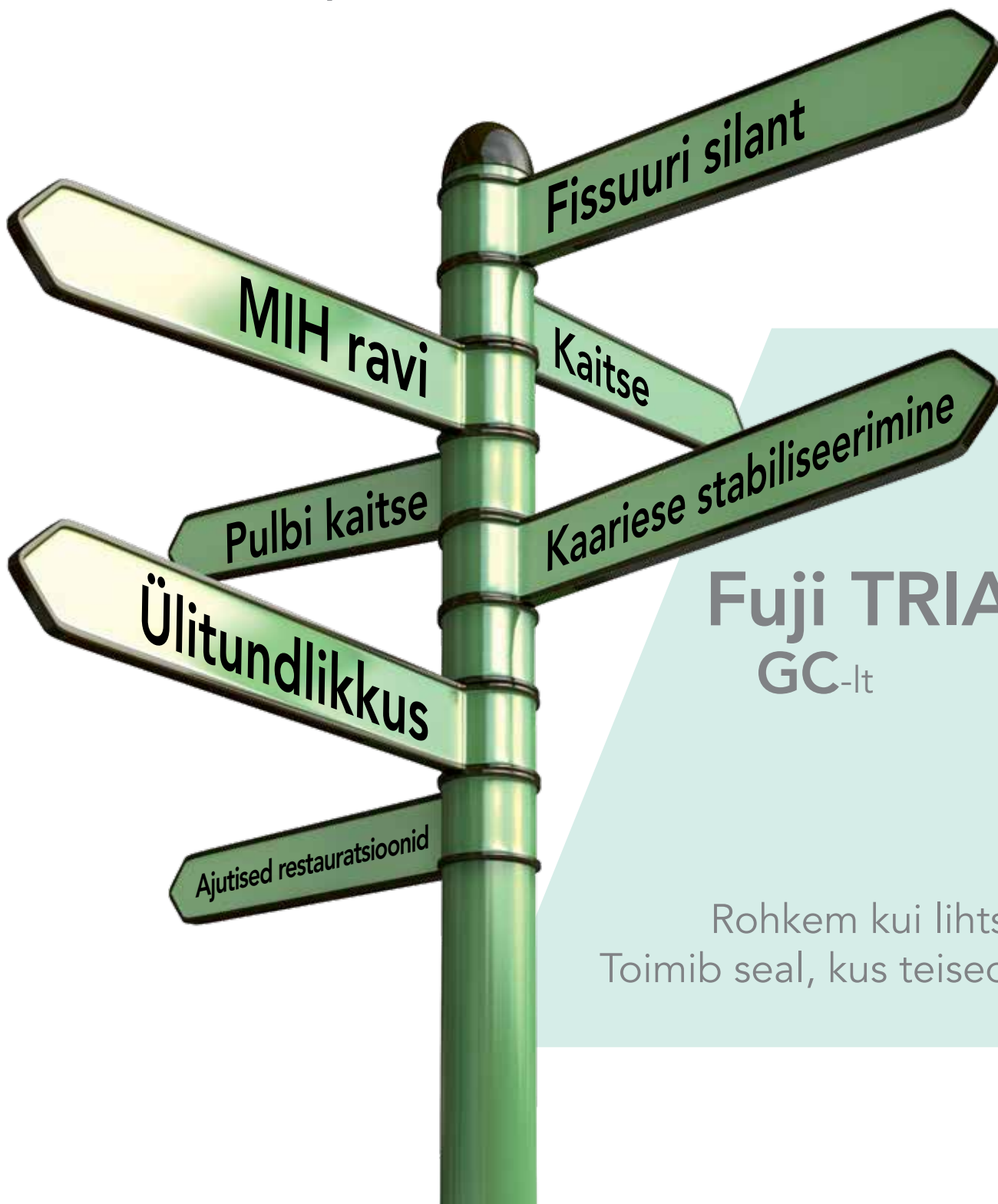


Teerajaja kaariese
stabiliseerimisel ja
hambapinna kaitsmisel



Fuji TRIAGE®
GC-lt

Rohkem kui lihtsalt silant
Toimib seal, kus teised ei toimi

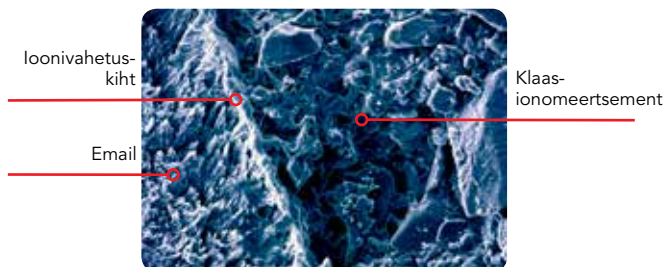
GC

Parim kaitse täpselt siis ja seal kus vaja

Fuji TRIAGE pakub kindlat kaitset nii laste, täiskasvanute kui ka eakate hammastele. See ainulaadne niiskustaluv klaasionomeertsement on paljudel juhtudel täpselt see, mida patsient ja hambaarst vajavad.



- Isekinnitumine ja tugev ääresulg ilma sidusaineid või söövitussaineid kasutamata



SEM-i pilt. Dr H. Ngo.
Nähtaval on ioonvahetuskiht, mis näitab tugevat keemilist ühendust

- Fuji TRIAGE'i voolavus ja niiskustaluvus võimaldavad sel tungida ka kõige sügavamasse fissuuridesse



Niiskustaluvus võimaldab materjali aplitseerida ilma, et oleks vaja hammast isoleerida või kofferdami kasutada.

- Esteetiline valge toon või heleroosa toon visualiseerimiseks ja jälgimiseks



Optimaalne viskoossus ja püsivus aplitseerimisel

- Töötage omas tempos: isekõvastumine 4 minutiga või kiirkõvastamine kõigest 20-40 sekundiga*



Dr. E. Van Amerongen,
Madalmaad

*Kiirkõvastamist on võimalik teostada ainult Fuji TRIAGE PINK tooniga.

Tõestatud ja paljudes erinevate

Fuji TRIAGE on mitmekülgne toode kaariese ennetamiseks ja kontrolli all hoidmiseks. See on loodud säilitama terviklikku hambastruktuuri ja soodustama remineralisatsiooni.

Kaariese stabiliseerimine

Mitme aktiivse kaariese koldega patsiendi puhul peatab Fuji TRIAGE kaariese edasise leviku. Kaariese stabiliseerimise tehnikad on eriti abiks eakate, hambaravi kartusega, meditsiiniliste probleemidega ning väga noorte patsientide ravi puhul.

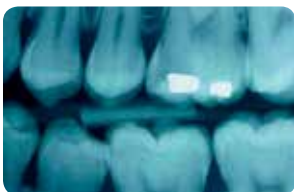


Dr H. Ngo, Austraalia

Eemaldatakse ainult pehme dentiini, kasutades eriti aeglasel režiimil käsiseadet või käsiinstrumente. Optimaalseks hermetiseerimiseks puhastatakse perifeerselt 2 mm ulatuses servast. Fuji TRIAGE hermetiseerib demineraliseerunud dentiini.

Indirektne pulbi katmine

Väga sügavates kaviteetides, vältimaks pulbi paljastumist, jäetakse pehmem demineraliseerunud dentiini kiht pulbi ruumi kohal (kaviteedi põhjas) puutumata, ** ning jäetakse võimalus sisemiseks remineralisatsiooniks.



Dr H. Ngo, Austraalia

Fuji TRIAGE on aplitseeritud tõhusa silandina ja võimaldab pulbi ruumi kohale jäetud dentiinil paraneda.

Minimaalselt invasiivsed restauratsioonid

Minimaalse preparatsiooni tehnika suurenev kasutus on tekitanud vajaduse volavama klaasionomeeri järele, mis kohaneks hästi mikro-prepareeritud kaviteetide seintega. Fuji TRIAGE White'i eelised on viskoossus, lühike kõvastumisaeg ning sileda pinnaga esteetiline lõpptulemus.



Dr M. Basso, Itaalia

Mikro-preparatsiooni saab luua ülipeente teemantpuuridega, õhkabrasiooniga või osooniraviga.

**Eeldusel, et patsiendil ei ole pöördumatu pulpiidi sümptomeid.

tõhus kaitse

ES kliinilistes olukordades

Juurepinna kaitse ja paljastunud hambakaelad

Paljastunud juurepinnad on ohustatud kaariese ja erosiooni poolt põhjustatud demineralisatsiooniga. Nüüd on võimalik neid ohustatud pindasid kaitsta, kandes neile õhukese kihi Fuji TRIAGE'i .



Dr.H. Ngo, Austraalia

Juure pinna kaitset tuleks jälgida eriti patsientide puhul, kellel on sülje vähenenud vool ja puhverduvõime.

Ülitundlikkuse ravi

Fuji TRIAGE'i poolt tekitatud keemiline hermetiseerimine peatab vedeliku liikumise dentiini tuubulites, pakkudes seeläbi kiiret ja pikaajalist ülitundlikkuse leevendust.



Dr. J. Frencken, Madalmaad

Hermetiseerige dentiinituubulid Fuji TRIAGE'iga selleks eelnevalt söövitusainet või sidusainet kasutamata.

Ajutised restauratsioonid

Fuji TRIAGE on suurepärase tõendus põhine valik ajutiste ja vahepealsete restauratsioonide loomiseks. See kaitseb paremini bakterite vastu kui tsinkoksiid-/eugenool- ja tsinkfosfaattsemendid. Lisaks aitab Fuji TRIAGE ennetada sekundaarset kaariest.



Dr. Jo Lasfargues, Prantsusmaa

Fuji TRIAGE roosa toon on aplitseerimisel hästi nähtav ning jälgitav, mis annab head tagasisidet. Eelistusel võib kasutada ka valget Fuji TRIAGE White'i.

Ajutine endodontiline hermetiseerimine

Aplitseerituna vahetult pärast juurekanali täitmist tagab Fuji TRIAGE tõhusa **koronaalsulu mikrolekete** vastu ning fluoriidi vabanemine aitab ära hoida hilisema võimaliku saastumise.



Dr. A. Baraba, Horvaatia

Pärast juurekanaliravi on Fuji TRIAGE ideaalne alustäidis lamineerimiseks, nt komposiitmaterjalist restauratsioonide puhul.

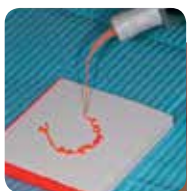
Kaitske molaare

võimalikult varakult

Äsja lõikunud väljaarenemata molaare on väga oluline kaitsta, kuna nad on esimesed 12 kuni 18 kuud väga haavatavad hapete põhjustatud kahjustuste suhtes.

Komposiitvaikudega võrreldes kinnitub Fuji TRIAGE emailile ja dentiinile keemiliselt ka niiskes keskkonnas ning lisaks kaitseb hambapinda happe-ja bakterite rünnaku eest.

Fissuuride hermetiseerimine



Peenike otsik ja voolav konsistents hõlbustavad Fuji TRIAGE'i tungida sügavatesse fissuuridesse. Ühe kapsliga on võimalik teha mitu aplitseerimist.



Roosa toon on aplitseerimisel hästi nähtav ning jälgitav, mis annab head tagasisidet.

Dr. M. Blique, Prantsusmaa

Hüpomineraliseerunud molaaride kaitse (MIH)



MIH hambad on lõikumise järgselt väga suure kaarieseriskiga ning kergesti lagunevad.



Kiire ja lihtne aplitseerimine esmaseks raviks. Fuji TRIAGE sidustub hästi aprismaatilise emailiga.

Prof. P. Gatón Hernández, Hispaania

Lihtne ja tõhus

kaitse noortele patsientidele

Maksimaalne pinna kaitse

kõigest mõne lihtsa sammuga



1. Eemaldage fissuuridest hambakatt mehaaniliselt koonusekujulise harjakesega.



2. Aplitseerige GC Dentin Conditioner tõhusamaks oklusaalpinna puhastuseks. Vältige pärast loputamist pinna liigset kuivatamist.



3. Kandke oklusaalsele pinnale, sh õõnustesse ja fissuuridesse, õhuke kiht Fuji TRIAGE'i.



4. Kiirkõvastamine 20–40 sekundiga* või isekõvastumine 4 minutiga



5. Aplitseerige kohe pärast paigaldamist lakki GC Fuji Varnish või GC Fuji Coat LC.

Dr. E. Van Amerongen,
Maastricht

* Kiirkõvastamist on võimalik teostada ainult Fuji TRIAGE Pink'ga



GC Fuji TRIAGE

Fuji TRIAGE Capsules

50 kapslit (segatud maht kapsli kohta 0,13 ml)

Fuji TRIAGE Powder Liquid

1-1 pakend: 15 g pulber, 10 g (8 ml) vedelik, 6 g (5,7 ml)
Dentin Conditioner, pulbri lusikas, segamisalus

Saadaval valge ja roosa toon.

Lisatooded optimaalsete tulemuste saavutamiseks

Adhesiooni suurendamiseks:
GC Cavity Conditioner / GC Dentine Conditioner

Vältimaks dehüdreerumist pärast esialgset kõvastumist:
GC Fuji Varnish / GC Fuji Coat LC

GC EUROPE N.V.

Head Office
Researchpark
Haasrode-Leuven 1240
Interleuvenlaan 33
B - 3001 Leuven
Tel. +32.16.74.10.00
Fax. +32.16.40.48.32
info.gce@gc.dental
<http://www.gceurope.com>

GC Nordic AB esindaja Eestis

Mob. +372 520 8718
Christine.Kuusmaa@gc.dental
www.gceurope.com

