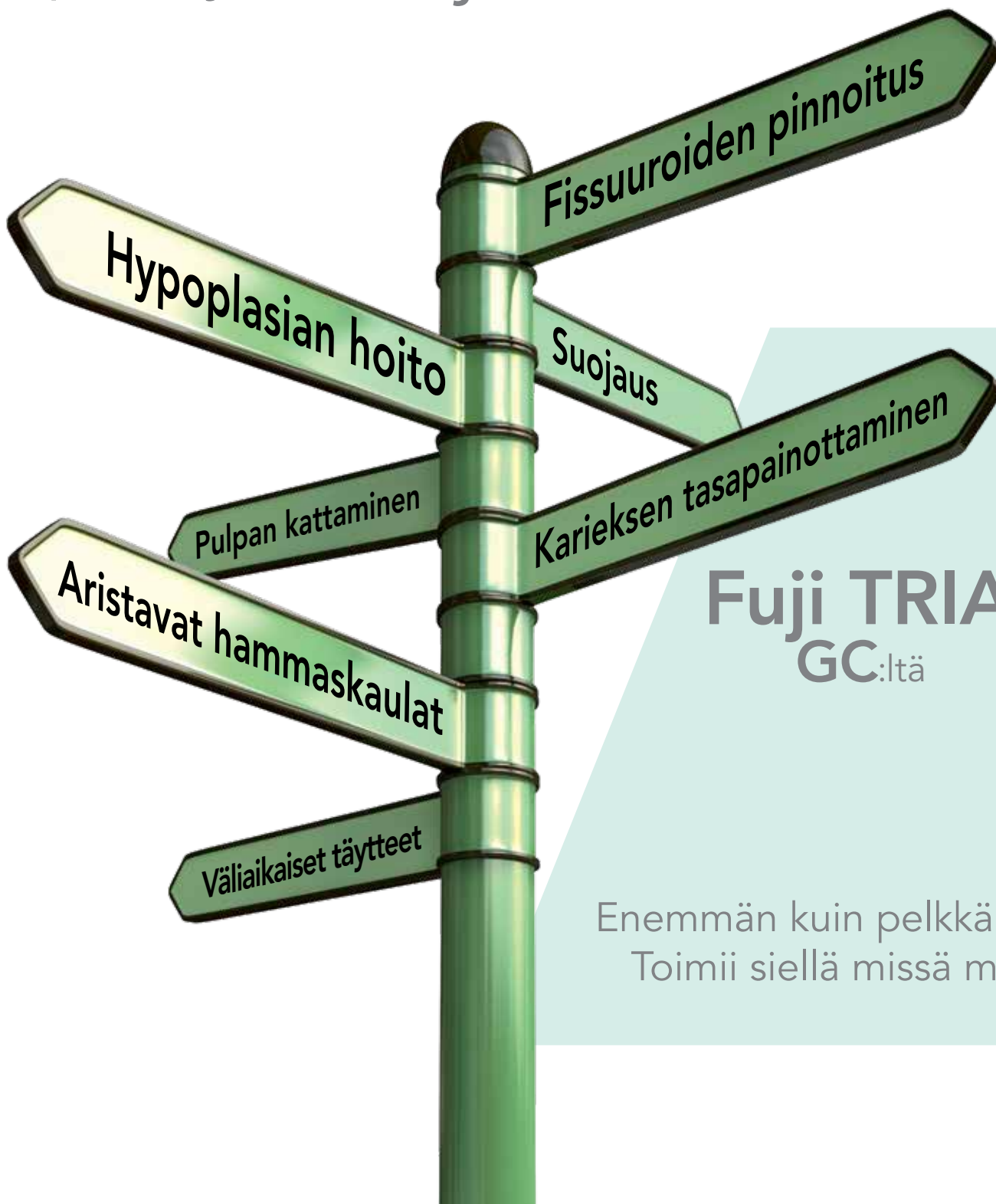


Näyttää tien karieksen
tasapainottamiseen ja
pintojen suojaamiseen



Fuji TRIAGE®
GC:ltä

Enemmän kuin pelkkä pinnoite
Toimii siellä missä muut eivät

GC

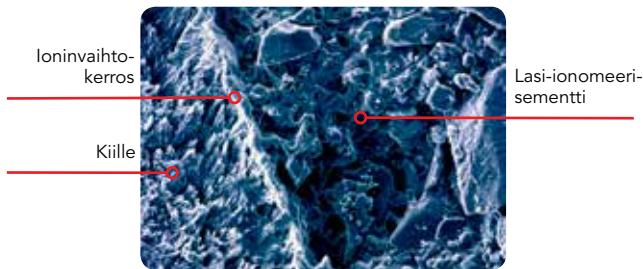
Ensiluokkaista suojausta

Lapsi, aikuinen tai ikääntynyt, jokainen voi hyötyä Fuji TRIAGEn tarjoamasta suojauksesta. Tämä ainutlaatuinen, kosteutta kestävä lasi-ionomeerisementti on potilaan ja hammaslääkärin ihanteellinen kumppani monissa tilanteissa!



- Itsesidostuminen ja tiivis sauma ilman sidosaineita tai etsausta

- Fuji TRIAGEn juoksevuus ja kosteudenkestävyys auttavat sitä tunkeutumaan syviin kuoppiin ja fissuroihin



SEM-kuva tri H. Ngo.

Kuvassa on ioninvaihtokerros, joka merkitsee vahvaa kemiallista sidosta

Kosteudenkestävyys mahdollistaa työskentelyn ilman eristystä tai kofferdamia.

- Esteettinen valkoinen väri tai vaaleanpunainen väri visualisointiin ja tarkkailuun

- Työskentele omaan tahtiisi: kovettuu itsestään 4 minuutissa tai nopeutetulla kovetuksella vain 20 - 40 sekunnissa*



Optimaalinen juoksevuus ja paikallaan pysyvyys



Tri E. Van Amerongen, Alankomaat

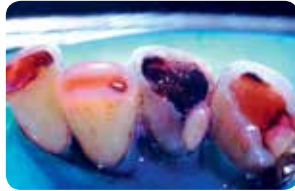
*Nopeutettu kovettuminen vain Fuji TRIAGE Pink versiossa

Hyväksi todettu ja monenlaisis

Fuji TRIAGE on monipuolinen tuote kariksen ehkäisemiseen ja hallintaan. Se on suunniteltu erityisesti terveen hammasrakenteen säilyttämiseen ja remineralisoitumisen edistämiseen.

Kariksen tasapainottaminen

Kun potilaalla on useita aktiivisia leesioita, Fuji TRIAGEa käyttämällä avoimet kaviteetit saa suljettua ja siten pysäytettyä kariksen etenemisen. Kariksen tasapainottamistekniikat ovat erityisen hyödyllisiä hoidettaessa ikääntyneitä, hammaslääkäripelosta tai terveysongelmista kärsiviä ja hyvin nuoria potilaita.

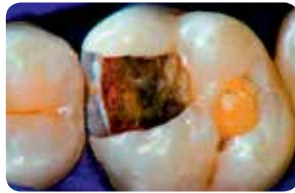
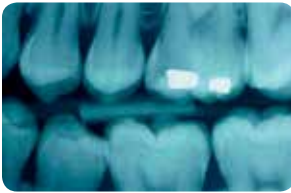


Tri H. Ngo, Australia

Vain pehmeä dentiini poistetaan ultrahitaan käsikappaleen tai käsi-instrumenttien avulla. Preparaoidaan 2 mm:n puhtaat reunat optimaalisen tiiviynen takaamiseksi. Fuji TRIAGE sulkee demineralisoituneen dentiinin.

Epäsuora pulpan kattaminen

Erittäin syvissä kaviteeteissa pehmeämpi demineralisoitunut dentiinikerros pulpan päällä jätetään koskemattomaksi pulpan paljastumisen välttämiseksi** ja sisäisen remineralisoitumisen mahdollistamiseksi.



Tri H. Ngo, Australia

Fuji TRIAGE:a on käytetty tehokkaan tiiviynen aikaansaamiseksi ja pulpan päällä olevan dentiinin parantamiseksi.

Mi- restauraatit

Minimaalisten preparointitekniikoiden lisääntynyt käyttö on tuonut tarpeen juoksevammalle lasi-ionomeerille, joka adaptoituu hyvin mikropreparoiuihin kaviteetteihin. Fuji TRIAGE White on suositeltava ratkaisu juoksevuuksensa, nopean kovettumisensa, sileän pintansa ja estetiikkansa ansiosta.



Tri M. Basso, Italia

Mikropreparointi voidaan tehdä ultrahienoilla timanttiporilla, ilma-abraasio tekniikalla tai otsonihoidoilla.

**Edellyttäen, ettei potilaalla ole irreversiibelin pulpiitin oireita.

tehokas suojaus

ssa kliinisissä tilanteissa

Juurenpintojen suojaus ja kervikaalinen eroosio

Paljastuneilla juurenpinnoilla on demineralisaatoriski, johon liittyy kariesta ja eroosiota. Nyt nämä vaarassa olevat pinnat voidaan suojata aktiivisesti ohuella Fuji TRIAGE kerroksella.



Tri H. Ngo, Australia

Juurenpintojen suojausta tulee tarkkailla, etenkin jos potilaan syljeneritys on heikentynyt ja puskurikapasiteetti pienentynyt.

Herkkyden hoito

Fuji TRIAGEN kemiallinen sulku pysäyttää nesteen virtauksen dentiinitubuluksissa tuoden siten nopeaa ja pitkään kestävää helpotusta viiltelyyn.



Tri J. Frencen,
Alankomaat

Dentiinitublukset voidaan sulkea Fuji TRIAGElla ilman etsausta tai sidosaineita.

Väliaikaiset täytteet

Fuji TRIAGE on todistetusti hyvä vaihtoehto väliaikaisiin ja välivaiheen täytteisiin. Se tarjoaa ylivoimaisen suojan bakteereilta verrattuna sinkkioksidi-eugenoli- ja sinkkifosfaattisementteihin.



Tri Jo Lasfargues, Ranska

Vaaleanpunaisen värin avulla potilas voi selvästi tunnistaa Fuji TRIAGEN väliaikaisena ratkaisuna. Haluttaessa voidaan käyttää myös Fuji TRIAGE Whitea.

Väliaikainen endodonttinen suojaus

Kun Fuji TRIAGEa käytetään heti juurikanavan täytön jälkeen, se takaa tehokkaan koronaalisen tiivyyden saumavuotojen varalta.



Tri A. Baraba, Kroatia

Juurihoidon jälkeen Fuji TRIAGE on ihanteellinen pohja kerrostamiselle, esim. yhdistelmämuovitäytteiden alle.

Suojaa alttiit molaarit mahdollisimman aikaisin

Vastapuhjennun epäkypsän molaarin suojaaminen on ratkaisevan tärkeää, koska se on erittäin altis happohyökkäyksille ensimmäisten 12 - 18 kuukauden aikana.

Toisin kuin yhdistelmämuovit, Fuji TRIAGE sitoutuu kiilteeseen ja dentiniin kemiallisesti kosteassa ympäristössä ja suojaa myös hampaan pinnan happo- ja bakteerihyökkäyksiltä.

Fissuuran pinnoittaminen



Fuji TRIAGE -kapselin ohut kärki ja juoksevuus auttavat sitä tunkeutumaan syviin fissuuroihin. Yhdellä kapselilla on mahdollista tehdä monta applikointia.



Vaaleanpunainen väri auttaa visualisoinnissa viennin ja seurannan aikana sekä helpottaa kommunikointia.

Hypomineralisoiduneiden molaarien suojaaminen (MIH)



MIH-hampaat ovat erittäin alttiita murtumille ja kariekselle puhkeamisen jälkeen.



Nopea ja helppo applikointi sopii täydellisesti ensimmäiseen toimenpiteeseen. Fuji Triage sidostuu hyvin aprismaattiseen kiilteeseen.

Tri M. Blique, Ranska

Helppoa ja tehokasta suojausta nuorille potilaille

Maksimaalinen pintasuojaus

muutama helppo työvaihe



1. Poista plakki fissuuroista mekaanisesti harjakartion avulla.



2. Käytä GC Dentin Conditioneria oklusaalipinnan lisäpuhdistukseen. Vältä pinnan liiallista kuivaamista huuhtelun jälkeen.



3. Levitä ohut kerros Fuji TRIAGEa oklusaalipinnalle, kuopat ja fissuurat mukaan lukien.



4. Nopeampi kovetus (nopeutettu kemiallinen kovetus) tapahtuu 20 - 40 sekunnissa* tai kemiallinen kovettuminen 4 minuutissa.



5. Levitä GC Fuji Varnish tai GC Fuji Coat LC heti viemisen jälkeen.

Tri E. Van Amerongen,
Alankomaat

* Nopeutettu kovetus on mahdollista vain Fuji TRIAGE Pink versiolla



GC Fuji TRIAGE

Fuji TRIAGE -kapselit

50 kapselia (sekoitettu tilavuus kapselia kohti 0,13 ml)

Fuji TRIAGE -jauheneste

1-1-pakkaus: 15 g jauhe, 10 g (8 ml) neste, 6 g (5,7 ml) Dentin Conditioner, mittalusikka, sekoituslehtiö

Saatavana valkoisena ja vaaleanpunaisena.

Tarvikkeet optimaalisten tulosten saavuttamiseksi

Kiinnittymisen tehostamiseen:

GC Cavity Conditioner / GC Dentin Conditioner

Liiallisen kuivumisen estämiseen alkukovettumisen jälkeen:

GC Fuji Varnish / GC Fuji Coat LC

GC EUROPE N.V.

Head Office
Researchpark
Haasrode-Leuven 1240
Interleuvenlaan 33
B - 3001 Leuven
Tel. +32.16.74.10.00
Fax. +32.16.40.48.32
info.gce@gc.dental
<http://www.gceurope.com>

GC NORDIC AB

Finnish Branch
Bertel Jungin aukio 5 (6. kerros)
FIN-02600 Espoo
Tel: +358 40 9000 757
info.finland@gc.dental
<http://finland.gceurope.com>
<http://www.gceurope.com>