

# הגנה לכל המצבים - גם בתנאי לחות

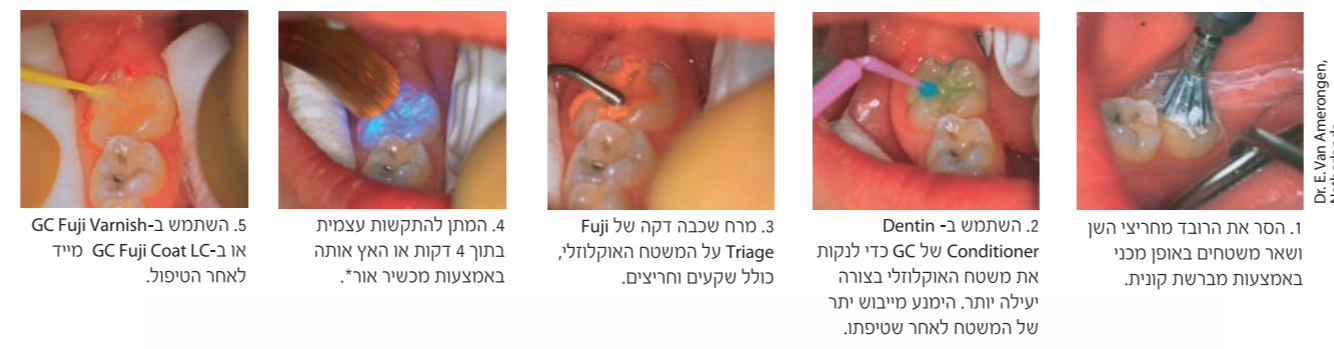


## Fuji Triage מבית GC.

יותר מסתם חומר איטום  
עושה את העבודה במקומות שאחרים נכשלים



# הגנה מירבית על השן בכמה צעדים פשוטים



1. הסר את הרובד מחריצי השן ושאר משטחים באופן מכוני באמצעות מברשת קונית.
2. השתמש ב-Dentin Conditioner של GC כדי לנקות את משטח האוקלולי בצורה יעילה יותר. הימנע מייבוש יתר של המשטח לאחר שטיפתו.
3. מרח שכבה דקה של Fuji Triage על המשטח האוקלולי, כולל שקעים וחריצים.
4. המתן להתקשות עצמית באמצעות מכשיר אור.
5. השתמש ב-GC Fuji Varnish או ב-GC Fuji Coat LC מייד לאחר הטיפול.

Dr. E. Van Amerongen, Netherlands



\*האצת התקשות אפשרית רק ב-Fuji Triage Pink (ורוד)

**אבזורים לקבלת תוצאות מיטביות**  
להגברת יכולת הקישור:  
GC Cavity Conditioner / GC Dentin Conditioner

להגנה על החומר לאחר ההתקשות הראשונית:  
GC Fuji Coat LC / GC Fuji Varnish

**GC EUROPE N.V.**  
Head Office  
Researchpark Haasrode-Leuven 1240  
Interleuvenlaan 33  
B-3001 Leuven  
Tel. +32.16.74.10.00  
Fax. +32.16.40.48.32  
info@gceurope.com  
http://www.gceurope.com

**GC Israel**  
4 Koifman st.  
Tel Aviv  
Israel 68012  
Tel. +972.3.79.79.630  
Fax. +972.3.51.61.982  
info@gcisrael.com  
http://www.gcisrael.com



# הגנה על חריצים בשיניים טוחנות הבוקעות בשלב מוקדם

הגנה על השן הטוחנת שזה עתה בקעה, ואשר רגישה מאוד לתקיפות של חומצות במהלך 12-18 החודשים הראשונים, היא צורך חיוני.

בניגוד לחומרים מוכבים, Fuji Triage נקשר לאמייל ולדנטין באופן כימי בסביבה לחה, וכן מגן על משטח השן מפני תקיפות של חומצות וחיידקים.

### איטום חריצים: שלב אחר שלב



הפיה הצרה ויכולת הזרימה של Fuji Triage מסייעות לו לחדור לעומק החריצים. קפסולה אחת מספיקה למספר שיניים.



הסר את הרובד מהחריצים ומשאר משטחי השן. ללא צריבה וחומר מקשר.



Dr. M. Blique, France

הצבע הוורוד מקל על השימוש בזמן הנחת החומר והביקורת לאחר סגן.



ניתן להאיץ את ההתקשות של Fuji Triage באמצעות חימום בעזרת מכשיר להקשיה באור.

## הגנה פשוטה ויעילה עבור מטופלים צעירים



# במגוון רחב של מצבים קליניים

## הגנה על פני שורשים חשופים ומפני שחיקה צווארית

**פני שורש חשופים** נמצאים בסכנה של **איבוד מינרלים בעקבות תהליך העששת ושחיקה**. כעת ניתן **להגן באופן אקטיבי** על המשטחים שבסיכון, באמצעות הנחת שכבה דקה של Fuji Triage על פני השורש.



ההגנה על פני השורש חשובה במיוחד בקרב מטופלים עם יובש פה ורוק חומצי.

Dr. H. Ngo, Australia

## טיפול ברגישות יתר

החומר מתחבר כאמייל השן ועוצר זרימת הנוזלים בצינוריות הדנטין, ובכך מספק **שחרור מיידי ולאורך זמן מרגישות יתר**.



Dr. J. Frencken, Netherlands

ניתן לאטום את צינוריות הדנטין בעזרת Fuji Triage ללא שימוש במקדח, צריבה וחומר מקשר.

## שחזורים זמניים

Fuji Triage הוא בחירה מעולה עם הוכחות מדעיות לביצוע שחזורים זמניים. הוא מספק הגנה מעולה מפני חיידקים בהשוואה לחומרים על בסיס Zinc Oxide/Eugenol או Zinc phosphate. Fuji Triage מסייע גם במניעת עששת משנית.

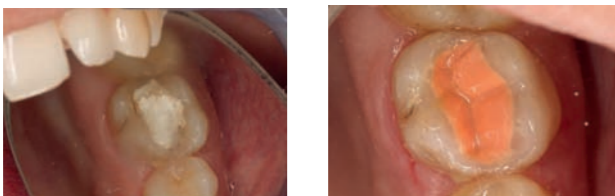


Dr. Jo Lafargues, France

הגוון הוורוד הבהיר של Fuji Triage מקל על המטופל להבין שמדובר בפתרון זמני. אם המטופל מעדיף, ניתן להשתמש גם ב-Fuji Triage White (לבן).

## סתימה זמנית לאחר טיפולי שורש

כאשר נעשה בו שימוש מיד לאחר טיפול שורש, Fuji Triage מבטיח **איטום כותרתי יעיל** בפני דלף שולי, ושחרור הפלואוריד מסייע במניעת זיהומים עתידיים אפשריים.



Dr. A. Barab, Croatia

לאחר טיפול שורש, Fuji Triage הוא בסיס לשחזורי קומפוזיט עתידי.

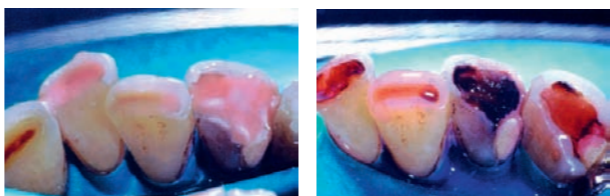
# הגנה מוכחת ויעילה

Fuji Triage הוא מוצר למניעה ולהשגת שליטה על עששת.

הוא מיועד במיוחד לשמר מבנה שיניים תקין ולקדם את תהליך החזרת המינרלים.

## ייצוב מצב עששת

כאשר מטופל סובל מנגעי עששת פעילים מרובים, השימוש ב-Fuji Triage **יאטום** את חללי העששת הפתוחים ויעצור את התפתחות העששת. טכניקות לייצוב מצב עששת יעילות במיוחד בעת טיפול **באנשים מבוגרים, באנשים עם חרדה מרופאי שיניים, באנשים במצב רפואי קשה ובמטופלים צעירים במיוחד**.

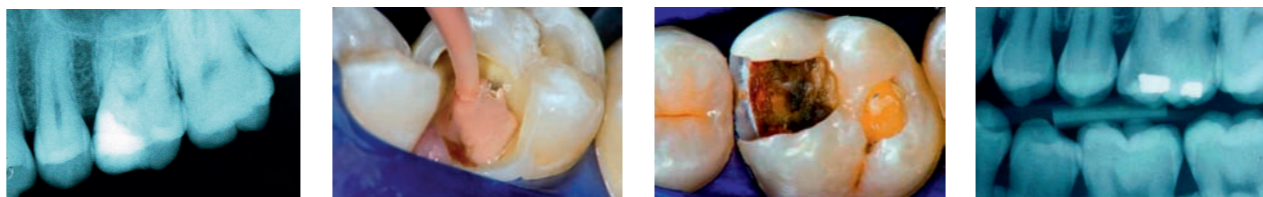


Dr. H. Ngo, Australia

רק דנטין רך הוסר באמצעות שימוש בכלים דיניים או זוויתן, שוליים נקיים של 2 מ"מ מוכנים באזור הרלוונטי לאיטום מיטבי. Fuji Triage אוטם את הדנטין שאיבד מינרלים וישרר פלואוריד שסייע בהחזרת המינרלים.

## כיפוי מוך בלתי ישיר

בחללי עששת עמוקים במיוחד, **שכבת הדנטין הרך שאיבד מינרלים הנמצא מעל רצפת המוך לא הוסר** על מנת למנוע חשיפת המוך\*\*, וכדי **לאפשר החזרת מינרלים פנימית**.



Dr. H. Ngo, Australia

נעשה שימוש ב-Fuji Triage ליצירת איטום אפקטיבי וכדי לאפשר לדנטין שנמצא מעל רצפת המוך להחלים.

## שחזורים בשיטת ההתערבות מינימלית

השימוש הגובר ב**טכניקות של הכנה מינימלית** יצר צורך בפיתוח Glass Ionomer בעל **זרימה טובה יותר, שמסתגל היטב לחללי עששת עם הכנה מינימלית**. Fuji Triage White (לבן) הוא הפתרון המועדף בשל הצמיגות, ההתקשות המהירה, הגימור החלק של פני השטח והאסתטיקה שלו.



Dr. M. Basso, Italy

ניתן לבצע הכנה מינימלית באמצעות מקדח יהלום דק במיוחד, התנת חול או שימוש באוזון.

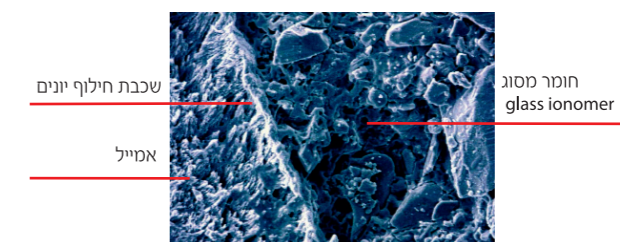
## הגנה מיטבית

### בדיוק בזמן הנכון ובמקום הנכון

ילדים, בוגרים ואנשים מבוגרים - כולם יכולים ליהנות מההגנה ומהחיזוק שמספק Fuji Triage. חומר ייחודי זה מסוג **Glass Ionomer**, בעל עמידות בלחות ושחרור פלואוריד גבוה במיוחד, הוא ברוב המקרים החומר האידיאלי הן למטופל והן לרופא השיניים!

• יכולת הדבקה עצמית ואיטום חזק בשוליים ללא חומרים מקשרים ולא נגיעת המקדח

• צבע לבן או צבע ורוד בהיר אסתטי לשימוש נח יותר ומעקב קל לאחר הביצוע



שכבת חילוף יונים  
אמייל

חומר מסוג  
glass ionomer

SEM Picture, Dr H. Ngo.

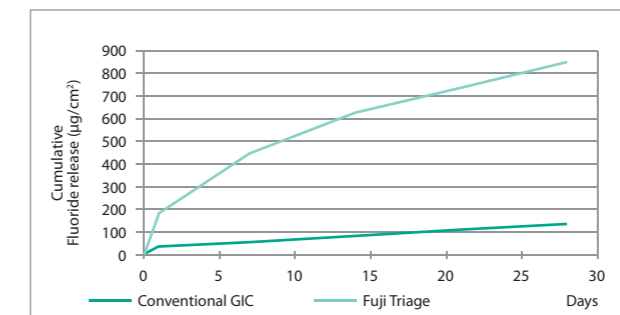
שכבת חילוף יונים גלויה המעידה על חיבור כימי חזק



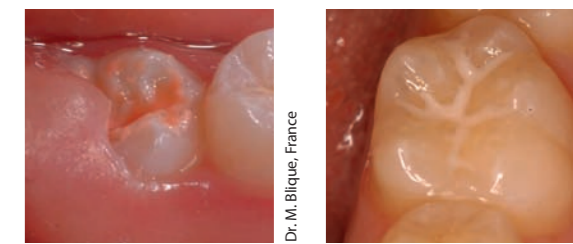
צמיגות אופטימלית להזרמת החומר והשאתו במקום הרצוי

• שחרור פלואוריד ברמה גבוהה פי 6 להגנה אולטימטיבית

• נוליות מצוינת ועמידה בפני לחות של Fuji Triage מסייעת לו לחדור אל שקעים וחריצים עמוקים



הנתונים מתייחסים אל מחלקת מחקר והפיתוח של GIC פופרטי ברשות מחקרית למי דרישה.



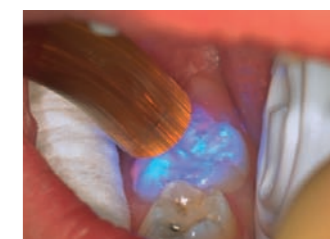
Dr. M. Blique, France

Dr. M. Basso, Italy

קצב שחרור הפלואוריד גבוה פי 6 בהשוואה לחומרי Glass Ionomer רגילים - וגבוה בהרבה מחומרי איטום עשויים מחומר מורכב

עמידות בלחות מאפשרת עבודה ללא צורך בבידוד או בסכר גומי.

• עבודה בקצב שלף: התקשות עצמית בתוך 4 דקות או האצת התקשות באמצעות מכשיר אור בתוך 20-40 שניות בלבד\*\*



Dr. E. Von Amerongen, Netherlands

\*הקשית אור אפשרית רק ב-Fuji Triage Pink (ורוד)

\*\* בתנאי שהמטופל אינו סובל מתופעות של דלקת בלתי הפיכה במוך השן (pulpitis)