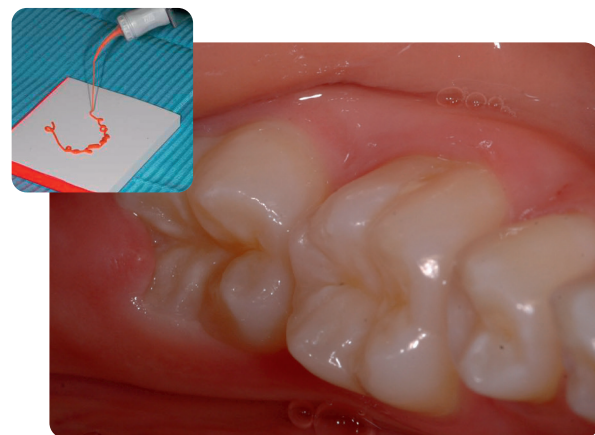


Védje meg a sebezhető molárisokat a legelső szakaszban

Az újonnan előtörő, éretlen moláris fogak védelme kritikus, hiszen nagyon sebezhetőek a savas támadásokkal szemben az első 12 - 18 hónap során.

A kompozit rezinekkel szemben a Fuji TRIAGE kémiailag köt a zománchoz és a dentinhez nedves környezetben, valamint megvédi a fog felszínét a savas és bakteriális támadásoktól.

Barázdazárás



A Fuji TRIAGE vékony adagolócsőrének és a folyékonyságának köszönhetően mélyebb barázdákba is be tud hatolni. Egyetlen kapszula több felszín lezárására is elegendő.



A halványrózsaszín árnyalat segíti a vizualizálást a behelyezés és a nyomon követés során, valamint elősegíti a kommunikációt.

Dr. M. Blique, Franciaország

Prof. P. Gatón Hernández, Spanyolország

Hipomineralizált molárisok védelme (MIH)



Az MIH fogak hajlamosak a post-eruptive letörésekre vagy kariesz keletkezésére.



Gyors és egyszerű applikáció, tökéletes az első kezeléshez. A Fuji TRIAGE jól köt az aprizmatikus zománchoz is.

Egyszerű és hatékony védelem a fiatal páciensek számára

Maximális felszíni védelem egyszerű lépésekben



1. Mechanikusan távolítsa el a plakkot a barázdákból egy tölcser kefe segítségével.
2. Applikáljon GC Dentin Conditioner-t az okkluzális felszínre. Öblítés után ne szárítsa túl a felszint.
3. Terítsen el egy vékony réteg Fuji TRIAGE anyagot az okkluzális felszínen, a gödröcskébe és barázdákba is.
4. Gyorsított keményedés során (előrehozott önkötés) 20-40 másodperc*, vagy önkötés esetén 4 perc alatt keményedik meg.
5. A behelyezés után azonnal applikáljon GC Fuji Varnish-t vagy GC Fuji Coat LC-t.

Dr. E. Van Amerongen, Hollandia

* A gyorsított keményedés csak a Fuji TRIAGE Pink árnyalattal lehetséges



GC Fuji TRIAGE

Fuji TRIAGE kapszulák
50 db kapszula, (megkevert térfogat kapszulánként 0.13 ml)

Fuji TRIAGE por-folyadék
1-1 csomag: 15 g por, 10 g (8 ml) folyadék, 6 g (5.7 ml) Dentin Conditioner, adagolókanál, keverőtömb

Fehér és halványrózsaszín árnyalatban érhető el.

Tartozékok az optimális eredmény eléréséhez
Rögzítés fokozására:
GC Cavity Conditioner / GC Dentin Conditioner

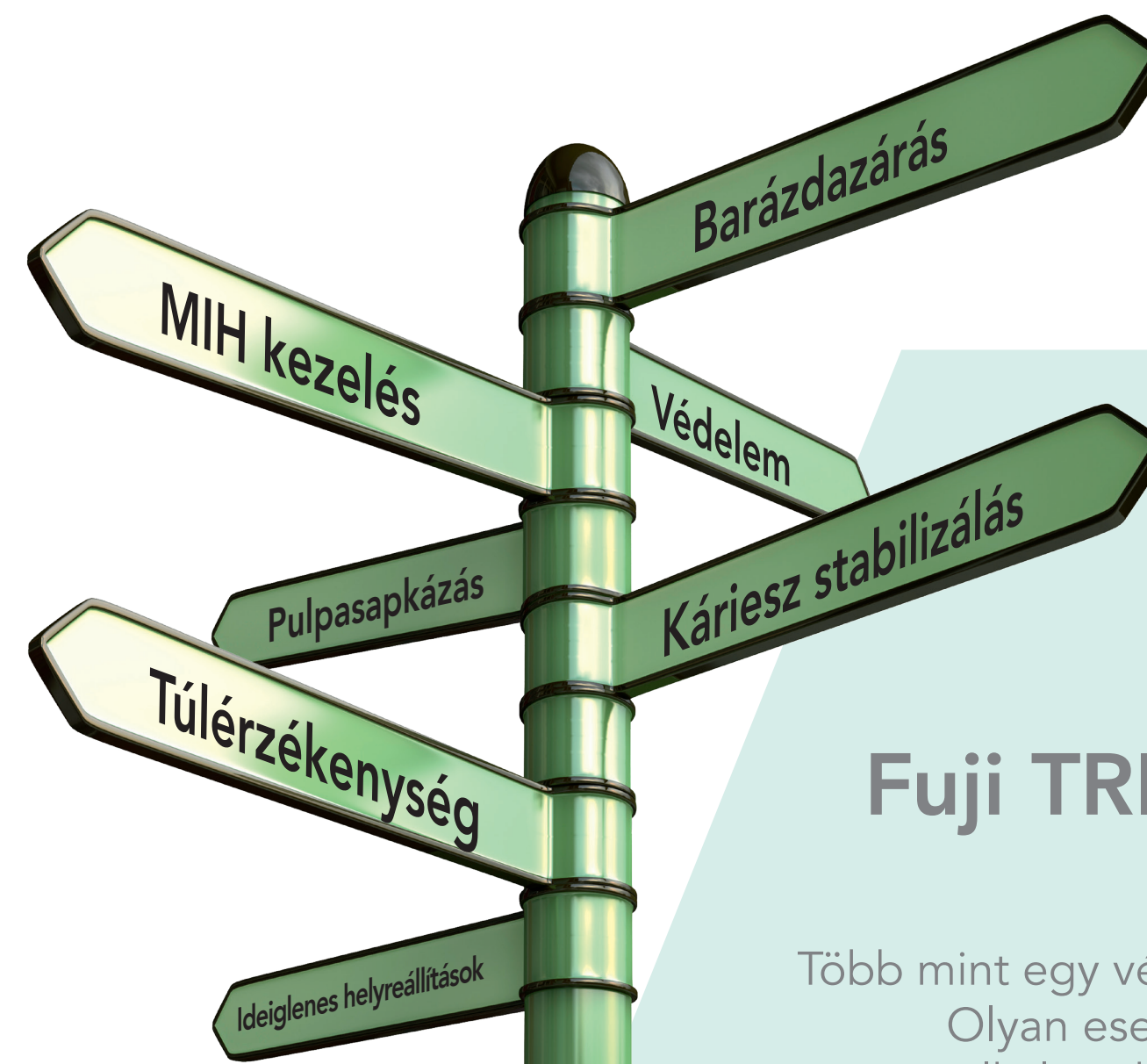
A kezdeti kötés utáni dehidratáció megelőzésére:
GC Fuji Varnish / GC Fuji Coat LC

GC EUROPE N.V.
Head Office
Researchpark
Haasrode-Leuven 1240
Interleuvenlaan 33
B - 3001 Leuven
Tel. +32.16.74.10.00
Fax. +32.16.40.48.32
info.gce@gc.dental
https://europe.gc.dental

GC EUROPE N.V.
GCEEO Hungary
Fazekas utca 29-31.
1027 Budapest
Tel. +36.1.224.04.00
info.hungary@gc.dental
https://europe.gc.dental/hu-HU

GC

Vezeti az utat a káriesz stabilizálás és felület védelem irányában



GC Fuji TRIAGE®

Több mint egy védőanyag
Olyan esetekben is alkalmazható, ahol más anyagok nem

ZOLF HU 2 09 11/20

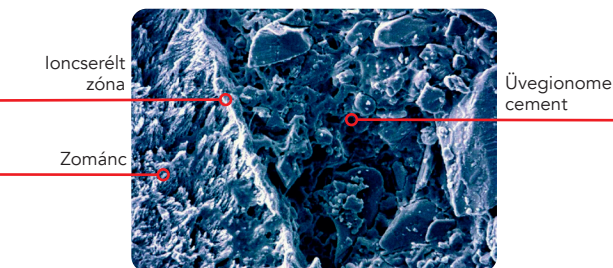
GC

Nagyobb biztonság pontosan akkor és ott, ahol szüksége van rá

Gyermek, felnőtt vagy idős páciensének is hasznára válhat a Fuji TRIAGE által biztosított védelem és megerősítés. Ez a nedvességtűrő és különleges üvegeionomer cement számos esetben ideális partner a páciens és a fogorvos számára!



- Önrasztás és erős széli zárás bondozás vagy savazás nélkül



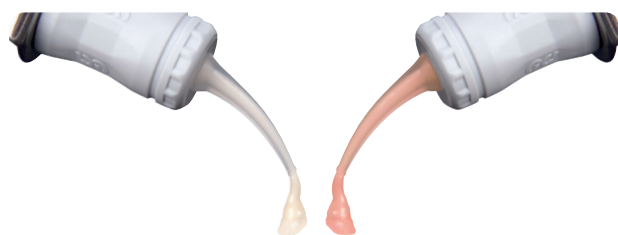
SEM kép Dr. H. Ngo.
Az ioncserejt zóna látható, mely erős kémiai kötést jelez

- A Fuji TRIAGE folyékonyága és nedvességtűrő képessége segíti az anyag behatolását a mely gödröcskébe és barázdákba.



A nedvességtűrő képesség biztosítja a behelyezést izoláció vagy kofferdám használatának szükségessége nélkül.

- Esztétikus fehér szín, vagy halványrózsaszín árnyalat a láthatóságért és nyomon követhetőségért



Optimális viszkozitás a folyékonyágért és helyben maradásért

- Dolgozzon saját ritmusában: önkötés 4 percen belül, vagy gyorsított keményedés 20-40 másodpercen* belül.



*A gyorsított keményedés csak a Fuji TRIAGE Pink színnel lehetséges.

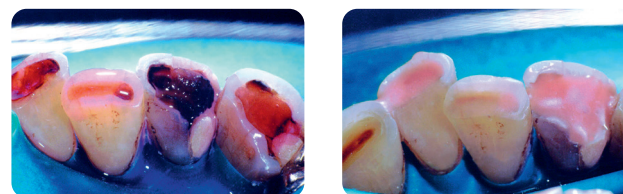
Bizonyított és hatásos védelem számtalan klinikai szituációban

A Fuji TRIAGE egy sokoldalú termék, mely a karieszek megelőzésére és kontrollálására szolgál.

Kifejezetten az egészséges fogszerkezet megőrzésére és a remineralizáció elősegítésére tervezték.

Kariesz stabilizálás

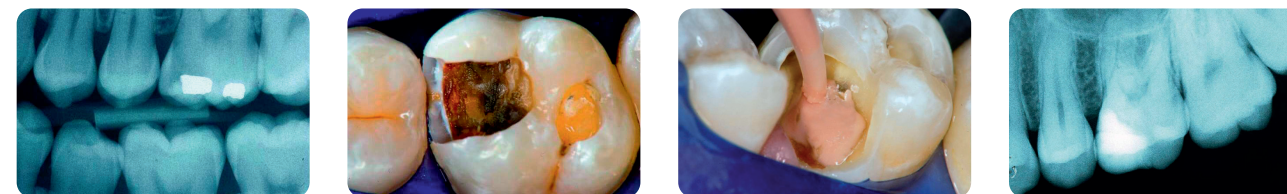
Amennyiben a páciens több aktív lézióval rendelkezik, akkor a Fuji TRIAGE alkalmazásával **lezárhatja** a nyitott kavitásokat, ezzel **megakadályozza** a kariesz progrediálását. A kariesz stabilizálási technika kiváltképpen akkor hasznos, ha a kezelt páciens idős, **fél a fogászati beavatkozásoktól, orvosiilag veszélyeztetett vagy nagyon fiatal.**



Csak a felpuhult dentint szükséges eltávolítani egy ultra-lassú kézidarabbal, vagy kézi eszközzel.
A széleken 2 milliméternyi tiszta felszín preparálandó az optimális zárás érdekében. A Fuji TRIAGE lezárja a demineralizált dentint.

Indirekt pulpasapkázás

Nagyon mély kavitásokban a **felpuhult demineralizált dentin a pulpa felett érintetlen marad**, a pulpa megnyitásának elkerüléséért,** valamint, hogy **biztosítsa a belső remineralizáció lehetőségét.**



A Fuji TRIAGE használata hatékony zárást hoz létre, valamint dentinnel fedve hagyja a pulpát a gyógyulása érdekében.

Minimálinvazív helyreállítás

A **minimális preparálási technikák** alkalmazásának elterjedése keresletet teremtett **olyan folyékony** üvegeionomer iránt, **mely jól adaptálható a mikro-preparált kavitásokhoz.** A Fuji TRIAGE White a preferált megoldás ebben az esetben, köszönhetően a viszkozitásának, gyors keményedésének, a sima finírozott felszínének és esztétikájának.



A minimális preparálást finomszemcsés gyémántfűrő, levegő-abrázió vagy ózon terápia segítségével végezheti el.

** Feltéve, hogy a páciens nem rendelkezik irreverzibilis pulpitis tünetekkel.

Gyökérfelszín védelem és cervikális erózió

A **védetelen gyökérfelszínnek demineralizáció** veszélyének vannak kitéve, mely **kariesz kialakulásához és erózióhoz vezet.** Ma már lehetséges, hogy a gyökérfelszínre felvitt vékony réteg Fuji TRIAGE **aktív védelmet** biztosítson ezeknek a kockázatos területeknek.



A gyökérfelszín védelmét nyomon kell követni, főleg ha a páciens nyála kevésbé folyós, vagy megszűnt a nyála pufferoló képessége.

Túlérzékenység kezelése

A Fuji TRIAGE kémiai kötése megakadályozza a folyadék beáramlását a dentin tubulusokba, így szünteti meg **azonnal és tartósan a túlérzékenységet.**



Zárja le a dentin tubulusokat Fuji TRIAGE segítségével előzetes savazás vagy bondozás nélkül.

Ideiglenes helyreállítások

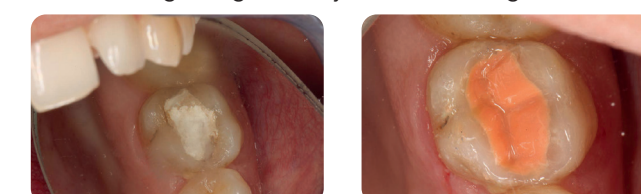
A Fuji TRIAGE egy nagyszerű bizonyítékokon-alapuló választás átmeneti és ideiglenes helyreállításokhoz. Kiválóbb védelmet nyújt a baktériumokkal szemben, mint a cink-oxid eugenol és cinkfoszfát cementek. A Fuji TRIAGE segítségével megelőzhető a másodlagos kariesz kialakulása.



Ideiglenes helyreállításaként a halványrózsaszín árnyalat használatával a Fuji TRIAGE egyértelműen azonosítható a páciens számára. Ha jobbnak látja, használhat Fuji TRIAGE White-ot is.

Ideiglenes zárás gyökérkezeléskor

Amikor közvetlenül gyökércsatorna tömés után applikálja az anyagot, a Fuji TRIAGE **hatékony koronális zárást biztosít** a mikroszivárgás ellen, és a fluoridleadás segít megelőzni a jövőben lehetséges visszafertőzést.



A gyökércsatorna kezelése után a Fuji TRIAGE ideális alapja lehet a helyreállításnak, például kompozit tömőanyagok alatt.