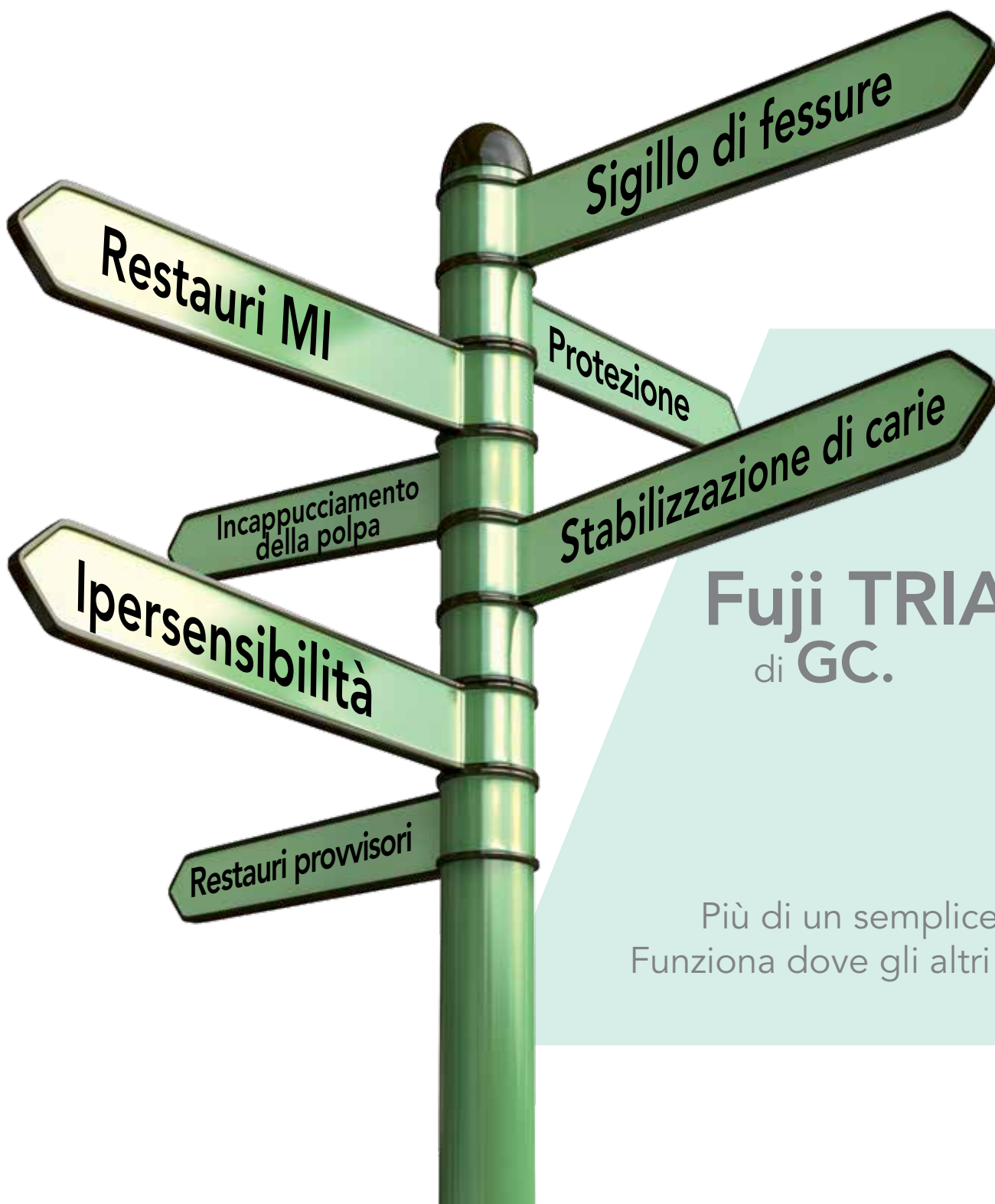




La **protezione**  
più versatile, anche in  
presenza di umidità



**Fuji TRIAGE®**  
di GC.

Più di un semplice sigillante  
Funziona dove gli altri falliscono

**GC**

# Protezione superiore dove e quando serve

Bambini, adulti, anziani: tutti possono beneficiare dell'effetto protettivo e fortificante di Fuji TRIAGE. Questo speciale cemento vetro-ionomerico tollera l'umidità, garantisce uno straordinario rilascio di fluoro e pertanto in molti casi è il partner ideale sia del paziente che del dentista.



- Auto-adesione e solido sigillo marginale senza adesivo o mordenzante

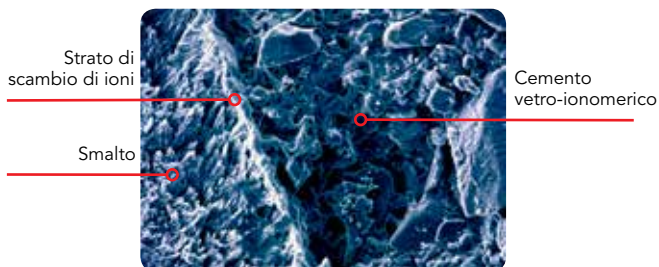


Immagine al microscopio elettronico. Dr H. Ngo.  
E' visibile uno strato di scambio di ioni che rappresenta un forte legame chimico

- La fluidità e la tolleranza all'umidità di Fuji TRIAGE contribuiscono a garantirne la penetrazione in solchi profondi e fessure



La tolleranza all'umidità permette di applicare il prodotto senza dover isolare la zona o utilizzare la diga di gomma.

- Colore bianco estetico o rosa chiaro per una miglior visualizzazione e un facile monitoraggio



Viscosità ottimale per garantire fluidità e ritenzione nel sito di applicazione

- Il tempo di lavoro è variabile secondo le esigenze: auto-indurimento in 4 minuti o indurimento controllato accelerato in soli 20-40 secondi\*



Dr. E. Van Amerongen,  
Olanda

\* La modalità di indurimento controllato accelerato è prevista solo con Fuji TRIAGE Pink

# Protezione efficace in un'ampia gamma

Fuji TRIAGE è un prodotto versatile per la prevenzione e il controllo della carie. E' stato appositamente sviluppato per preservare la struttura dentaria sana e promuovere la remineralizzazione.

## Stabilizzazione della carie

Quando un paziente presenta lesioni attive multiple, utilizzando Fuji TRIAGE si possono sigillare le cavità aperte e arrestare il progresso della carie. Le tecniche di stabilizzazione della carie sono particolarmente utili nei pazienti anziani, dentofobici, affetti da patologie mediche o molto giovani.

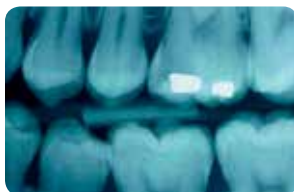


Dr. H. Ngo, Australia

Viene rimossa solo la dentina molle utilizzando un manipolo a velocità bassissima o uno strumento manuale. Si procede preparando un margine pulito di 2 mm lungo la periferia in modo da garantire un sigillo ottimale. Fuji TRIAGE sigillerà la dentina demineralizzata e rilascerà fluoro per facilitarne la remineralizzazione.

## Incappucciamento indiretto della polpa

In cavità molto profonde, lo strato di dentina demineralizzata più morbido sopra il pavimento pulpare viene lasciato intatto per evitare l'esposizione della polpa\*\* e consentire la remineralizzazione interna.



Dr. H. Ngo, Australia

Viene applicato Fuji TRIAGE per creare un sigillo efficace e consentire la guarigione della dentina sovrastante il pavimento pulpare.

## Restauri mini-invasivi

Poiché le tecniche di preparazione mini-invasiva si stanno diffondendo sempre più, è nata l'esigenza di un vetro-ionomero più fluido che si adatti bene alle micro-cavità preparate. Fuji TRIAGE White è la soluzione ideale in questi casi grazie alla sua viscosità, al rapido indurimento, alla levigatezza delle superfici finite e all'elevata qualità estetica.



Dr. M. Basso, Italia

La micro-preparazione può essere eseguita utilizzando frese diamantate ultra-fini, abrasione ad aria oppure ozono-terapie.

\*\* A condizione che il paziente non presenti sintomi di pulpite irreversibile

# efficace e comprovata

## soluzione di situazioni cliniche

### Protezione delle superfici radicolari ed erosione cervicale

Le superfici radicolari esposte sono a rischio di demineralizzazione associato a carie ed erosioni. Ora è possibile proteggere attivamente queste superfici a rischio applicando uno strato sottile di Fuji TRIAGE sulla superficie radicolare.



Dr. H. Ngo, Australia

La protezione delle superfici radicolari dovrebbe essere monitorata, soprattutto in pazienti con flusso salivare ridotto e capacità tampone limitata.

### Trattamento dell'ipersensibilità

Il sigillo a fusione chimica garantito da Fuji TRIAGE impedisce il flusso di liquidi nei tubuli dentinali e in questo modo offre sollievo immediato e duraturo dall'ipersensibilità.



Dr. J. Freuden,  
Paesi Bassi

Per sigillare i tubuli dentinali basterà applicare Fuji TRIAGE senza mordenzare o applicare un adesivo.

### Restauri intermedi

Fuji TRIAGE è un'ottima scelta basata sull'evidenza per i restauri provvisori e intermedi. Offre una protezione antibatterica superiore rispetto ai cementi con ossido di zinco/eugenolo o i cementi con fosfato di zinco. Inoltre, Fuji TRIAGE contribuisce a prevenire le carie secondarie.



Dr. Jo Lasfargues,  
Francia

Fuji TRIAGE color rosa chiaro è chiaramente visibile al paziente come soluzione provvisoria. Se lo si preferisce, si può utilizzare anche la versione bianca di Fuji TRIAGE White.

### Sigillo endodontico provvisorio

Quando viene applicato immediatamente dopo un'otturazione del canale radicolare, Fuji TRIAGE assicura un sigillo coronale efficace contro le micro-infiltrazioni e il suo rilascio di fluoro contribuisce a prevenire potenziali future contaminazioni.



Dr. A. Baraba, Croazia

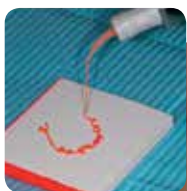
Fuji TRIAGE è un sottofondo ideale per la laminazione dopo la terapia canalare, ad esempio sotto i restauri in composito.

# Protezione precoce delle fessure di molari in eruzione

E' fondamentale proteggere i molari immaturi appena erotti e dunque altamente vulnerabili, soprattutto durante i primi 12-18 mesi.

Diversamente dalle resine composite, Fuji TRIAGE si lega chimicamente allo smalto e alla dentina in ambiente umido e protegge anche la superficie dentale dagli attacchi di acidi e batteri.

## Procedura per il sigillo delle fessure



Grazie all'ugello sottile e alla fluidità di Fuji TRIAGE, il prodotto penetra anche nelle fessure più profonde. Con una sola capsula si possono eseguire diverse applicazioni.



Il colore rosa aiuta a visualizzare il materiale durante l'applicazione e in fase di monitoraggio e facilita la comunicazione.



I denti con MIH sono altamente suscettibili alla carie in fase post-eruttiva.



L'applicazione semplice e veloce è perfetta per il trattamento precoce. Fuji TRIAGE si lega bene allo smalto.

Dr. M. Blique, Francia

# Protezione semplice ed efficace nei pazienti giovani

# La massima protezione superficiale in pochi e semplici passaggi



1. Rimuovere meccanicamente la placca dalle fessure utilizzando una punta conica a setole.



2. Applicare GC Dentin Conditioner per pulire ulteriormente la superficie occlusale. Dopo il risciacquo, lasciare la superficie leggermente bagnata.



3. Stendere uno strato sottile di Fuji TRIAGE sulla superficie, inclusi i solchi profondi e le fessure.



4. Attivare l'indurimento controllato (auto-indurimento accelerato) in 20-40 secondi\* o lasciare che il prodotto indurisca autonomamente in 4 minuti.



5. Applicare GC Fuji Varnish o GC Fuji Coat LC immediatamente dopo l'applicazione.

Dr. E. Van Amerongen,  
Paesi Bassi

\* La modalità di indurimento controllato accelerato è prevista solo con Fuji TRIAGE Pink



## GC Fuji TRIAGE

### Fuji TRIAGE Capsule

50 capsule, (volume di prodotto miscelato per capsula: 0,13 ml)

### Fuji TRIAGE Polvere-Liquido

Confezione 1-1: 15 g di polvere, 10 g (8 ml) di liquido, 6 g (5,7 ml) Dentin Conditioner, misurino per polvere, blocchetto di miscelazione

Disponibile in bianco e rosa.

### Accessori per ottenere risultati ottimali

Per aumentare l'adesione:

GC Cavity Conditioner / GC Dentin Conditioner

Per impedire la disidratazione dopo l'indurimento iniziale:

GC Fuji Varnish / GC Fuji Coat LC

### GC EUROPE N.V.

Head Office  
Researchpark  
Haasrode-Leuven 1240  
Interleuvenlaan 33  
B - 3001 Leuven  
Tel. +32.16.74.10.00  
Fax. +32.16.40.48.32  
info.gce@gc.dental  
<http://www.gceurope.com>

### GC ITALIA S.r.l.

Via Calabria 1  
I-20098 San Giuliano  
Milanese  
Tel. +39.02.98.28.20.68  
Fax. +39.02.98.28.21.00  
info.italy@gc.dental  
<http://italy.gceurope.com>