

GC Fuji TRIAGE®

De wegwijzer voor cariës stabilisatie en oppervlaktebescherming

Meer dan alleen een sealant.
Effectief waar andere producten
het laten afweten!

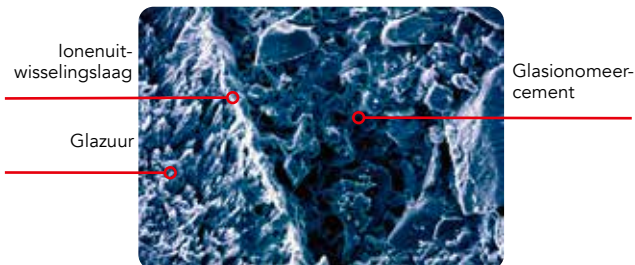


Superieure bescherming precies waar en wanneer dat nodig is

Kinderen, volwassenen en ouderen genieten allen van de bescherming en versterking die Fuji TRIAGE biedt. Dit unieke glasionomeercement met goede vochtbestendigheid en is in veel gevallen de ideale partner voor patiënten en tandartsen!



- Zelfhechtend en een betrouwbare randafsluiting zonder bonding of ets



SEM-foto. Dr. H. Ngo.
Zichtbaar is een ionen uitwisselingslaag welke een sterke chemische hechting toont

- De vloeibaarheid en vochtbestendigheid van Fuji TRIAGE zorgen ervoor dat het kan doordringen in diepe gaatjes en fissuren



Dankzij de vochtbestendigheid is tijdens het aanbrengen geen isolatie of cofferdam nodig.

- Esthetisch witte of roze kleur die goed zichtbaar en controleerbaar blijft



Optimale viscositeit zodat het goed vloeit en op zijn plaats blijft

- Werk in uw eigen tempo: zelfuitharding in 4 minuten of versnelde uitharding in amper 20 tot 40 sec.*



Dr. E. Van Amerongen,
Nederland

*Versnelde uitharding is alleen toepasbaar bij roze Fuji TRIAGE

Fuji TRIAGE is een veelzijdig product voor het voorkomen en het beheersen van cariës. Het werd speciaal ontwikkeld om een gezonde tandstructuur te behouden en remineralisatie te bevorderen.

Cariësstabilisatie

Bij patiënten met meerdere actieve laesies kan Fuji TRIAGE worden gebruikt om caviteiten te vullen en de ontwikkeling van cariës tegen te gaan. Technieken voor cariësstabilisatie zijn bijzonder nuttig bij zowel oudere en als zeer jonge patiënten, patiënten met een tandartsfobie of patiënten waarvan de algemene gezondheid te wensen overlaat.

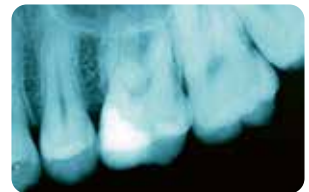


Dr. H. Ngo, Australië

Enkel het zachte dentine wordt met een handstuk met een zeer laag toerental of met handinstrumentarium verwijderd. Voor een optimale hechting moet een schone rand van 2 mm rondom worden geprepareerd. Fuji TRIAGE verzegelt het gedemineraliseerde dentine.

Indirecte pulpa-overkapping

Bij erg diepe caviteiten wordt de laag zachter gedemineraliseerd dentine boven de pulpabodem intact gelaten om blootstelling te voorkomen** en om interne remineralisatie mogelijk te maken.



Dr. H. Ngo, Australië

Fuji TRIAGE wordt aangebracht voor een doeltreffende afsluiting en zorgt ervoor dat het dentine boven de pulpa geneest.

Minimaal invasieve restauraties

Door het toenemende gebruik van minimale preparatie technieken is de behoefte ontstaan aan een meer flowable glasionomeer dat zich goed aan geprepareerde microcaviteiten aanpast. Witte Fuji TRIAGE heeft de voorkeur vanwege de viscositeit, snelle uitharding, glad oppervlak en esthetiek.



Dr. M. Basso, Italië

Een micropreparatie kan met heel fijne diamantboren, door luchtabrasie of ozontherapie worden uitgevoerd.

** Op voorwaarde dat de patiënt geen symptomen van onomkeerbare pulpitis vertoont.

Bescherming van het worteloppervlak en tandhalserosie

Blootliggend worteloppervlak loopt het risico van demineralisatie, dit als voorbode van cariës en erosie. Deze risicolocaties kunnen voortaan actief worden beschermd door er een dunne laag Fuji TRIAGE op aan te brengen.



Dr. H. Ngo, Australië

De bescherming van het worteloppervlak is vooral bij patiënten met een verminderde speekselvloed en speekselbuffercapaciteit aan te raden.

Behandeling van overgevoeligheid

De chemisch versmolten afdichting van Fuji TRIAGE voorkomt dat er vloeistof in de dentinetubuli stroomt, waardoor de overgevoeligheid onmiddellijk en langdurig wordt verlicht.

Dr. J. Frencken,
Nederland

De dentinetubuli worden met Fuji TRIAGE afgedicht zonder voorafgaande ets- en bonding procedure.

Tijdelijke restauraties

Fuji TRIAGE is een goede en aantoonbaar bewezen keuze voor tijdelijke en tussentijdse restauraties. Het biedt een superieure bescherming tegen bacteriën in vergelijking met zinkoxide/eugenol en zinkfosfaatcement. Fuji TRIAGE helpt ook secundaire cariës te voorkomen.

Dr. Jo Lasfargues,
Frankrijk

Fuji TRIAGE in de lichtroze kleur is duidelijk waarneembaar voor de patiënt als tijdelijke oplossing. Indien gewenst kan de witte Fuji TRIAGE worden gebruikt.

Tijdelijke endodontische afsluiting

Wanneer Fuji TRIAGE onmiddellijk na een wortelkanaalbehandeling wordt aangebracht, biedt het een doeltreffende coronale afsluiting tegen microlekkage.



Dr. A. Baraba, Kroatië

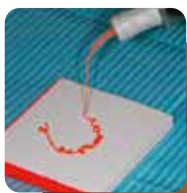
Na een wortelkanaalbehandeling vormt Fuji TRIAGE een ideale basis voor de afwerklaag, bv. onder composietrestauraties.

Bescherm de kwetsbare kiezen in een vroeg stadium.

Het is van cruciaal belang om de doorkomende en onvolgroeide kiezen te beschermen omdat ze tijdens de eerste 12 tot 18 maanden erg gevoelig zijn voor zuuraanvallen.

In tegenstelling tot composietharsen hecht Fuji TRIAGE zich chemisch aan glazuur en dentine in een vochtige omgeving en beschermt het het tandoppervlak tegen zuur- en bacteriële aanvallen.

Het afsluiten van fissuren



Door de smalle applicatietip en vloeibaarheid van Fuji TRIAGE kan het makkelijk penetreren in diepe fissuren. Meerdere applicaties zijn mogelijk met één capsule.



De roze kleur maakt het beter zichtbaar tijdens het aanbrengen en de controle, en vergemakkelijkt de communicatie met de patiënt.

Dr. M. Blique, Frankrijk



Tanden met MIH zijn extreem gevoelig aan posteruptieve afbrokkeling en cariës.



De snelle, gemakkelijke applicatie is perfect voor eerstelijns behandeling. Fuji TRIAGE hecht goed op het prismatisch glazuur.

Prof. P. Gatón Hernández, Spanje

Eenvoudige en doeltreffende bescherming
voor jonge patiënten

Maximale bescherming van het oppervlak in enkele eenvoudige stappen



1. Verwijder plaque mechanisch uit de fissuren met een penseelborsteltje.



2. Breng GC Dentin Conditioner aan om het oclusale oppervlak verder te reinigen. Zorg dat het oppervlak na het spoelen niet te droog is.



3. Breng een dunne laag Fuji TRIAGE op het oclusale oppervlak en in de gaatjes en fissuren aan.



4. Versnelde uitharding (versnelde zelfuitharding) in 20 tot 40 seconden* of zelfuitharding in 4 minuten.



5. Breng onmiddellijk daarna GC Fuji Varnish of GC Fuji Coat LC aan.

Dr. E. Van Amerongen,
Nederland

* Versnelde uitharding is vooral mogelijk met roze Fuji TRIAGE Pink



GC Fuji TRIAGE

Fuji TRIAGE-capsules

50 capsules (volume per capsule 0,13 ml gemengd)

Fuji TRIAGE Powder Liquid

1-1 verpakking: 15 g poeder, 10 g (8 ml) vloeistof, 6 g (5,7 ml) Dentin Conditioner, maatschepje, mengblok

Verkrijgbaar in wit en roze.

Toebehoren voor optimaal resultaat

Voor betere hechting:

GC Cavity Conditioner / GC Dentine Conditioner

Ter voorkoming van uitdroging na de eerste uitharding:

GC Fuji Varnish / GC Fuji Coat LC

GC EUROPE N.V.

Head Office
Researchpark,
Haasrode-Leuven 1240
Interleuvenlaan 33, B-3001 Leuven
Tel. +32 16 74 10 00
Fax. +32 16 40 48 32
info.gce@gc.dental
<https://www.gc.dental/europe>

GC EUROPE N.V.

Benelux Sales Department

Researchpark
Haasrode-Leuven 1240
Interleuvenlaan 33
B-3001 Leuven
Tel. +32.16.74.18.60
info.benelux@gc.dental
<https://www.gc.dental/europe/nl-NL>