

GC Fuji TRIAGE®

Wytacza drogę do stabilizacji próchnicy i ochrony powierzchni

To więcej niż tylko uszczelniacz
Sprawdza się tam, gdzie inne nie



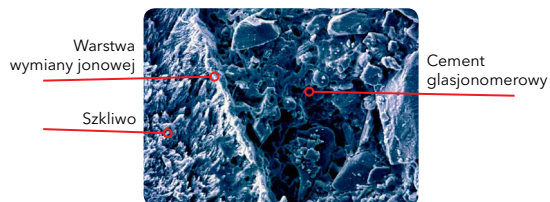
Doskonała ochrona dokładnie wtedy i tam, gdzie jest niezbędna

Dzieci, dorośli lub seniorzy, każdy z nich może korzystać z ochrony i zabezpieczenia, jakie oferuje Fuji TRIAGE. Ten wyjątkowy cement glasionomerowy charakteryzujący się tolerancją na wilgoć jest idealnym partnerem dla pacjentów i lekarzy dentystów w wielu przypadkach!



- Samoistna adhezja i szczelność brzeżna bez systemu łączącego i wytrawiania

- Płynność i tolerancja wilgoci Fuji TRIAGE pomagają mu penetrować głębokie szczeliny i brzdy



Obraz SEM Dr H. Ngo.
Widoczna jest warstwa wymiany jonowej, która oznacza silne połączenie chemiczne



Dr M. Blique, Francja



Dr M. Basso, Włochy

Tolerancja wilgoci umożliwia aplikację bez konieczności izolacji lub stosowania koferdamu.

- Estetyczny biały kolor lub kolor jasnorożowy umożliwiający wizualizację i monitorowanie

- Możliwość pracy we własnym tempie: wiązanie chemiczne w ciągu 4 minut lub przyspieszone, kontrolowane wiązanie w ciągu zaledwie 20 do 40 sekund*



Optymalna lepkość zapewniająca zapływanie i retencję w miejscu aplikacji



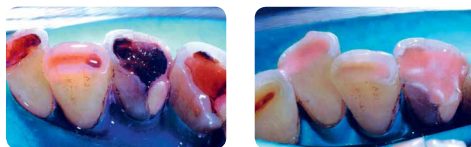
Dr E. Van Amerongen, Niderlandy

* Kontrolowane wiązanie jest możliwe tylko z Fuji TRIAGE Pink - różowym

Fuji TRIAGE jest wszechstronnym produktem do zapobiegania i leczenia próchnicy. Został specjalnie zaprojektowany w celu zachowania zdrowej struktury zęba i stymulowania remineralizacji.

Stabilizacja próchnicy

Jeżeli pacjent wykazuje wiele aktywnych zmian chorobowych, zastosowanie Fuji TRIAGE spowoduje uszczelnienie otwartych ubytków i **zatrzymanie** rozwoju próchnicy. Techniki stabilizacji próchnicy są szczególnie pomocne w leczeniu **osób starszych, z dentofobią, z problemami zdrowotnymi i bardzo młodych pacjentów**.



Dr H.Ngo, Australia

Przy pomocy końcówki wolnoobrotowej lub instrumentów ręcznych usuwana jest tylko miękka zęбина. Aby uzyskać optymalne uszczelnienie na obwodzie preparowane są 2-milimetrowe czyste brzegi. Fuji TRIAGE zabezpieczy zdemineralizowaną zębinę.

Pośrednie pokrycie miazgi

W bardzo głębokich ubytkach warstwa **miękkiej zdemineralizowanej zębin** nad sklepieniem komory miazgi pozostaje nienaruszona, aby uniknąć obnażenia miazgi**, oraz aby **zapewnić możliwość wewnętrznej remineralizacji**.



Dr H.Ngo, Australia

Fuji TRIAGE jest nakładany w celu stworzenia skutecznego uszczelnienia i umożliwienia wyleczenia zębinę pokrywającej sklepienie komory miazgi.

Wypełnienia minimalnie inwazyjne

Coraz częstsze stosowanie **minimalnie inwazyjnych technik preparacji** stworzyło potrzebę **bardziej płynnego** glasonomeru, który **dobrze adaptuje się do minimalnie opracowanych ubytków**. Fuji TRIAGE White jest preferowanym rozwiązaniem ze względu na swoją lekkość, szybkie wiązanie, gładką powierzchnię końcówą i estetykę.



Dr M.Basso, Włochy

Mikropreparację można przeprowadzić przy użyciu wiertel diamentowych z ultradrobnyim nasypem, abrazyj powietrznej lub terapii ozonem.

** Pod warunkiem, że u pacjenta nie występują objawy nieodwracalnego zapalenia miazgi

wielu różnych sytuacjach klinicznych

Ochrona powierzchni korzenia i erozja przyszyjkowa

Obnażone powierzchnie korzenia są narażone na ryzyko **demineralizacji związanej z próchnicą i erozją**. Obecnie możliwa jest **aktywna ochrona** tych zagrożonych powierzchni przez nałożenie cienkiej warstwy Fuji TRIAGE na powierzchnię korzenia.



Dr H.Ngo, Australia

Ochrona powierzchni korzenia powinna być monitorowana, w szczególności u pacjentów z zaburzonym wydzielaniem i zmniejszoną zdolnością buforową śliny.

Leczenie nadwrażliwości

Uszczelnienie z Fuji TRIAGE dzięki adhezji chemicznej blokuje przemieszczanie się płynu w kanałkach zębinowych, zapewniając w ten sposób **natychmiastowe i długotrwałe ustąpienie nadwrażliwości**.



Dr J.Frencken, Niderlandy

W takim przypadku uszczelnij kanałki zębinowe za pomocą Fuji TRIAGE bez wcześniejszego wytrawiania lub stosowania systemu łączącego.

Wypełnienia pośrednie

Fuji TRIAGE jest znakomitym, potwierdzonym klinicznie produktem z wyboru do tymczasowych i pośrednich wypełnień. Zapewnia doskonałą ochronę przed bakteriami w porównaniu z tlenkiem cynku/eugenolem i cementami cynkowo-fosforanowymi. Fuji TRIAGE pomaga także zapobiegać próchnicy wtórnej.



Dr Jo Lasfargues, Francja

Użyty w odcieniu jasnorożowym, Fuji TRIAGE jest łatwo identyfikowany przez pacjenta jako rozwiązanie tymczasowe. Jeżeli jest to preferowane, można zastosować Fuji TRIAGE White - w odcieniu białym.

Wypełnienie tymczasowe po leczeniu endodontycznym

Nakładany bezpośrednio po wypełnieniu kanału korzeniowego, Fuji TRIAGE zapewnia **skuteczne uszczelnienie korony** zapobiegające mikroprzeciekowi.



Dr A.Baraba, Chorwacja

Po leczeniu kanałowym, Fuji TRIAGE jest idealnym podkładem-bazą do pokrycia np. pod wypełnienie kompozytowe.

Należy chronić szczególnie narażone trzonowce na najwcześniejszym etapie.

Ochrona świeżo wyrzniętego, niedojrzałego trzonowca, który w ciągu pierwszych 12 do 18 miesięcy jest szczególnie wrażliwy na działanie kwasów, ma decydujące znaczenie.

W przeciwieństwie do żywic kompozytowych, Fuji TRIAGE łączy się chemicznie ze szkliwem i zębina w wilgotnym środowisku, a także chroni powierzchnię zęba przed działaniem kwasów i bakterii.

Uszczelnianie bruzd



Cienka dysza kapsułki i płynność Fuji TRIAGE pomagają wnikać w głębokie bruzdy. Przy użyciu jednej kapsułki możliwe jest kilka aplikacji.



Kolor różowy pomaga w wizualizacji podczas nakładania i w monitorowaniu oraz ułatwia komunikację.

Dr M.Blique, Francja

Ochrona trzonowców dotkniętych hipomineralizacją (MIH)



Zęby dotknięte MIH są bardzo podatne na postępujące uszkodzenia i próchnicę.



Szybka i łatwa aplikacja jest idealna do leczenia pierwszego wyboru. Fuji TRIAGE dobrze łączy się z apryzmatycznym szkliwem.

Prof. P.Gatón Hernández, Hiszpania

Prosta i skuteczna ochrona dla młodych pacjentów

Maksymalna ochrona powierzchni w kilku prostych krokach



1. Usunąć mechanicznie płytkę z brzd stosując szczoteczkę w kształcie stożka.



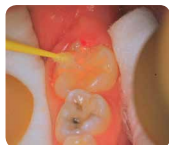
2. Nałożyć GC Dentin Conditioner do dalszego oczyszczenia powierzchni zużywającej. Unikać przesuszenia powierzchni po płukaniu.



3. Rozprowadzić cienką warstwę Fuji TRIAGE na powierzchni zużywającej, łącznie z zagłębieniami i brzdami.



4. Utwardzanie kontrolowane (przyspieszone wiązanie chemiczne) w ciągu 20 do 40 sekund* lub wiązanie chemiczne w ciągu 4 minut.



5. Bezpośrednio po nałożeniu nanieść GC Fuji Varnish lub GC Fuji Coat LC.

Dr E'van Amerongen,
Niderlandy

* Kontrolowane wiązanie jest dostępne tylko dla Fuji TRIAGE Pink - różowego



GC Fuji TRIAGE

Fuji TRIAGE kapsułki

50 kapsułek, (objętość materiału zmieszanego w kapsułce 0,13 ml)

Fuji TRIAGE proszek/płyn

Zestaw 1-1: 15 g proszek, 10 g (8 ml) płyn, 6 g (5,7 ml) Dentin Conditioner, miarka do proszku, bloczek do mieszania

Dostępne w odcieniu białym i różowym.

Akcesoria umożliwiające optymalny rezultat

Zwiększenie adhezji:
GC Cavity Conditioner / GC Dentin Conditioner

Zabezpieczenie przed wysychaniem po rozpoczęciu procesu utwardzania:

GC Fuji Varnish / GC Fuji Coat LC

GC EUROPE N.V.

Head Office
Researchpark,
Haasrode-Leuven 1240
Interleuvenlaan 33, B-3001 Leuven
Tel. +32 16 74 10 00
Fax. +32 16 40 48 32
info.gce@gc.dental
<https://www.gc.dental/europe>

GC EUROPE N.V.

Przedstawicielstwo w Polsce
ul. W. Tetmajera 65D/2
PL- 31-352 Kraków
Tel. +48 12 425 14 74
info.poland@gc.dental
<https://www.gc.dental/europe/pl-PL>