

Cea mai versatilă
protecție -
chiar și în
mediul umed



Fuji TRIAGE®
de la GC.

Mai mult decât un sigilant
Funcționează acolo unde
alte materiale nu o fac

GC



Since 1921
100 years of Quality in Dental

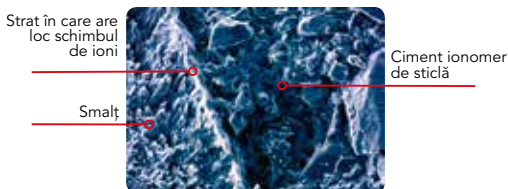
Protecție superioară exact atunci când și unde ai nevoie

Copiii, adulții sau vârstnicii, fiecare poate beneficia de protecția și beneficiile oferite de Fuji TRIAGE. Acest ciment ionomer de sticlă unic, tolerant la umiditate, este partenerul ideal al pacientului și medicului stomatolog în numeroase cazuri.



- Auto-adeziune și sigilare marginală eficientă fără adeziune sau demineralizare

- Toleranța la umiditate și fluiditatea lui Fuji TRIAGE îl ajută să penetreze în fisurile și șanțurile adânci



Imagine SEM, Dr H. Ngo.
Stratul în care are loc schimbul de ioni este vizibil fapt ce demonstrează o legătură chimică puternică



Dr. M. Blique, Franța



Dr. M. Basso, Italia

Toleranța la umiditate permite aplicarea fără izolare sau digă.

- Nuanță albă estetică sau nuanță roz deschis pentru vizualizare și monitorizare

- Lucrați în ritmul dumneavoastră: priză auto în 4 minute sau priză accelerată prin polimerizare în doar 20 până la 40 sec*



Vâscozitate optimă pentru fluiditate și retenție la aplicare



Dr. E. Van Amerongen,
Olanda

*Priza accelerată prin polimerizare este disponibilă doar la Fuji TRIAGE Pink

Protecție dovedită în cazul unei game la

Fuji TRIAGE este un produs versatil pentru prevenția și controlul cariilor. Este conceput special pentru a conserva structura dentară sănătoasă și pentru a promova remineralizarea.

Stabilizarea cariilor

Atunci când un pacient prezintă multiple leziuni active, utilizarea lui Fuji TRIAGE va **sigila** cavitățile deschise și va **împiedica** evoluția cariilor. Tehnicile de stabilizare a cariilor sunt utile în special în cazul **pacienților în vârstă, a celor care au fobie față de tratamentul stomatologic, persoanelor compromise din punct de vedere medical sau a pacienților foarte tineri.**



Dr. H. Ngo, Australia

Se îndepărtează doar dentina ramolită utilizându-se o freză cu viteză mică sau instrumente manuale. Se vor pregăti 2 mm de margine curată la periferie pentru o sigilare optimă. Fuji TRIAGE va sigila dentina demineralizată.

Coafajul indirect

În cazul cavităților foarte adânci **stratul de dentină ramolită situat deasupra camerei pulpare este lăsat intact** pentru a se evita expunerea pulpei, ****** și pentru a **oferi oportunitatea remineralizării interne.**



Dr. H. Ngo, Australia

Fuji TRIAGE este aplicat pentru a crea o sigilare eficientă și a permite refacerea dentinei care protejează camera pulpară.

Restaurări Minim Invazive

Creșterea frecvenței de utilizare a **tehnicilor de preparare minim invazivă** a creat nevoia de ionomeri de sticlă cu o **fluiditate mai ridicată** care să se **adapteze micro - cavităților.** Fuji TRIAGE White este soluția optimă datorită vâscozității, a prizei rapide, a suprafeței netede, finisării și esteticii.



Dr. M. Basso, Italia

Micro-preparația poate fi realizată utilizându-se freze diamantate ultrafine, abraziune cu aer sau terapia cu ozon.

** Cu condiția ca pacientul să nu prezinte simptome de pulpită ireversibilă.

durabilitate și eficiență în diverse situații clinice

Protecția suprafeței radiculare și a eroziunilor cervicale

Suprafețele radiculare expuse prezintă risc de **demineralizare asociat cu apariția cariilor și a eroziunilor**. Acum este posibilă **protecția activă** a acestor suprafețe de risc prin aplicarea unui film subțire de Fuji TRIAGE pe suprafața radiculară.



Dr. H. Ngo, Australia

Protecția suprafeței radiculare trebuie monitorizată, în special în cazul pacienților cu un flux salivar deficitar și o capacitate tampon diminuată.

Tratamentul hipersensibilității

Fuji TRIAGE prezintă o sigilare chimică ce oprește fluxul fluidelor prin tubulii dentinari, oferind astfel o ameliorare **imediată și de lungă durată a hipersensibilității**.



Dr. J. Frencken,
Olanda

Sigilați tubulii dentinari cu Fuji TRIAGE fără demineralizare sau adeziune prealabilă.

Restaurări intermediare

Fuji TRIAGE reprezintă o alegere excelentă, susținută de dovezi, pentru restaurările provizorii și intermediare. Oferă o protecție superioară împotriva bacteriilor comparativ cu oxidul de zinc/eugenolul și cimenturile pe bază de fosfat de zinc. Fuji TRIAGE ajută de asemenea și la prevenirea apariției cariilor secundare.



Dr. Jo Lasfargues,
Franța

Utilizând nuanța roz deschis, Fuji Triage este ușor de identificat ca soluție provizorie de către pacient. Dacă se preferă, poate fi utilizat și Fuji TRIAGE White.

Sigilare endodontică provizorie

Atunci când este aplicat imediat după obturația radiculară, Fuji Triage va asigura o **sigilare coronară eficientă** împotriva micro-infiltrațiilor, iar fluorul eliberat va ajuta la prevenirea potențialelor contaminări viitoare.



Dr. A. Bareba, Croația

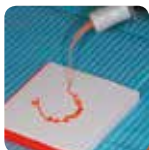
După tratamentul de canal, Fuji TRIAGE reprezintă baza ideală pentru laminare, e.x. sub restaurările de compozit.

Protecția molarilor vulnerabili încă din momentul erupției

Sigilarea molarilor în erupție, extrem de vulnerabili la atacurile acide în primele 12 până la 18 luni, este critică.

Spre deosebire de compozitele rășinice, Fuji Triage aderă chimic la smalț și dentină în mediul umed și protejează de asemenea suprafața dentară de atacurile acide și bacteriene.

Sigilarea fisurilor



Vârful subțire și fluiditatea lui Fuji Triage îl ajută să penetreze în fisurile adânci. Sunt posibile mai multe aplicații doar cu 1 capsulă.



Nuanța roz ajută vizualizarea în timpul aplicării și monitorizarea, și facilitează comunicarea.

Dr. M. Blique, Franța

Protecția molarilor hipomineralizați (MIH)



Dinții afectați de MIH prezintă un risc ridicat de fracturare după erupție și de apariție a cariilor.



Aplicarea rapidă și simplă este perfectă ca tratament de elecție. Fuji TRIAGE aderă bine la smalțul aprismatic.

Prof. P. Gatón Hernández, Spania

Protecție simplă și eficientă pentru pacienții tineri

Protecție maximă a suprafeței în câteva etape simple



1. Îndepărtați mecanic placa bacteriană localizată în fisuri utilizând o perie.



2. Aplicați GC Dentin Conditioner pentru a curăța suplimentar suprafața ocluzală. Evitați uscarea excesivă a suprafeței după clătire.



3. Aplicați un film subțire de Fuji TRIAGE pe suprafața ocluzală, inclusiv pe fose și fisuri.



4. Inițiați priza cu ajutorul lămpii foto (priză auto accelerată) în 20 - 40 secunde* sau așteptați să facă priză în 4 minute.



5. Aplicați GC Fuji Varnish sau GC Fuji Coat LC imediat după aplicare.

Dr. E. Van Amerongen,
Olanda

* Priza accelerată prin polimerizare este disponibilă doar pentru Fuji TRIAGE PINK



GC Fuji TRIAGE

Fuji TRIAGE Capsule

50 capsule (volum mixt pe capsulă 0.13 ml)

Fuji TRIAGE Pulbere Lichid

Pachet 1-1: 15 g pulbere, 10 g (8 ml) lichid, 6 g (5.7 ml) Dentin Conditioner, măsură pentru pulbere, hârtie de amestec

Disponibil în variantele White sau Pink.

Accesorii pentru rezultate optime

Pentru îmbunătățirea adeziunii:
GC Cavity Conditioner / GC Dentin Conditioner

Pentru prevenirea deshidratării după priza inițială:
GC Fuji Varnish / GC Fuji Coat LC

GC EUROPE N.V.

Head Office
Researchpark
Haasrode-Leuven 1240
Interleuvenlaan 33
B - 3001 Leuven
Tel. +32.16.74.10.00
Fax. +32.16.40.48.32
info.gce@gc.dental
<https://europe.gc.dental>

GC EUROPE N.V.

GCEEEO Romania
Str. Carol Davila 21A,
etaj 2, ap.17, sector 5
RO - 050451 București
Tel: +40.31.425.75.27
info.romania@gc.dental
<https://europe.gc.dental/ro-RO>

GC