



Ochráňte exponované moláre od začiatku

Ochrana čerstvo prerezaného moláru, ktorý je počas prvých 12 až 18 mesiacov veľmi citlivý na pôsobenie kyselín, má zásadný význam.

Na rozdiel od kompozitných živíc sa Fuji TRIAGE chemicky viaže na sklovinu a dentín vo vlhkom prostredí a takisto chráni povrch zuba pred kyselinami a pôsobením baktérií.

Pečatenie fisúr



Vďaka tenkej tryske na kapsli a zatekavosti Fuji TRIAGE preniká ľahšie do hlbokých fisúr. Jedna jednorazová kapsla vystačí na viacero pripravených zubov.



Ružová farba napomáha vizualizácii pri nanášaní a sledovaní, a uľahčuje komunikáciu.

Dr. M. Blique, Francúzsko

Ochrana hypomineralizovaných molárov (MIH)



Zuby s MIH sú vysoko náchylné na post-erupčný rozpad a vznik zubného kazu.



Rýchla a ľahká aplikácia je ideálna na ošetrovanie v prvom kroku. Fuji TRIAGE sa dobre viaže na aprismatickú sklovinu.

Prof. P. Gatón Hernández, Španielsko

Jednoduchá a účinná ochrana pre mladých pacientov

Maximálna ochrana povrchu len v niekoľkých krokoch



1. Mechanicky odstráňte plak z fisúr pomocou kuželovitej kefky.



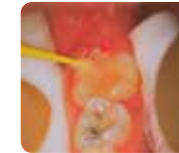
2. Naneste GC Dentin Conditioner pre ďalšie vyčistenie okluzálneho povrchu. Vyhnite sa presušeniu povrchu po vypláchnutí.



3. Tenký film Fuji Triage rozotrite po celom okluzálnom povrchu, vrátane jamiek a fisúr.



4. Aktivácia tuhnutia na povel (urýchlené samotuhnutie) do 20 - 40 sekúnd* alebo samotuhnutie do 4 minút.



5. Naneste GC Fuji Varnish alebo GC Fuji Coat LC ihneď po umiestnení.

Dr. E. Van Amerongen, Holandsko

* Urýchlené tuhnutie na povel je k dispozícii len u Fuji Triage ružový



GC Fuji TRIAGE

Fuji TRIAGE kapsle
50 kapslí (zmiešaný objem v jednej kapsli 0,13 ml)

Fuji TRIAGE prášok + tekutina
1-1 balenie: 15 g prášku, 10 g (8 ml) tekutiny, 6 g (5,7 ml) Dentin Conditioner, lopatka na prášok, miešacia podložka

K dispozícii v odtieňoch biely a ružový.

GC EUROPE N.V.
Head Office
Researchpark
Haasrode-Leuven 1240
Interleuvenlaan 33
B - 3001 Leuven
Tel. +32.16.74.10.00
Fax. +32.16.40.48.32
info.gce@gc.dental
https://europe.gc.dental

Doplnky pre optimálne výsledky
Pre lepšiu adhéziu:
GC Cavity Conditioner / GC Dentin Conditioner

Na zabránenie dehydratácie po počiatočnom stuhnutí:
GC Fuji Varnish / GC Fuji Coat LC

GC EUROPE N.V.
GCEO Slovakia
Raková 1441
SK - 023 51 Raková / Čadca
Tel. +421.911.570.999
Fax. +421.414.000.264
info.slovakia@gc.dental
https://europe.gc.dental/sk-SK



Najuniverzálnejšia ochrana - aj vo vlhkom prostredí



Fuji TRIAGE® od GC.

Viac ako len pečatidlo. Pôsobí tam, kde to iné nedokáže.

z OLF SK 2 09 11/20



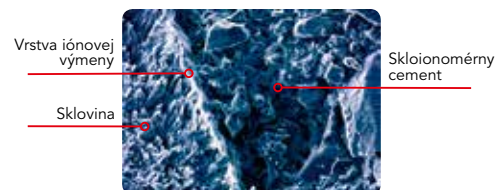
Vynikajúca ochrana presne vtedy a tam, kde ju potrebujete

Dieťa, dospelý alebo senior - všetkým z nich môže prospieť ochrana a spevnenie, ktoré ponúka Fuji TRIAGE. Tento unikátny skloionomerný cement, tolerantný k vlhkosti, je ideálnym partnerom pre pacienta a zubára v mnohých prípadoch!



- Samoadhézia a silné pečatenie okrajov bez bondovania alebo leptania

- Zatekavosť a tolerancia k vlhkosti napomáhajú Fuji TRIAGE preniknúť do hlbokých jamiek a fisúr



Obrázok z rastrovacieho elektrónového mikroskopu. Dr. H. Ngo. Vrstva iónovej výmeny je viditeľná, čo znamená silnú chemickú väzbu.



Tolerancia k vlhkosti umožňuje jeho nanášanie bez potreby izolácie alebo koferdamu.

- Estetická biela alebo ružová farba pre vizualizáciu a sledovanie

- Pracujte svojím tempom: samotuhnutie do 4 minút alebo zrýchlené tuhnutie na povel už do 20 až 40 sekúnd*



Optimálna viskozita pre zatekanie a udržanie na mieste



Dr. E. Van Amerongen, Holandsko

* Zrýchlené tuhnutie na povel je k dispozícii len u Fuji TRIAGE ružový

Preukázaná a účinná ochrana pri širokom spektre klinických situácií

Fuji TRIAGE je univerzálny výrobok určený na ochranu a kontrolu zubného kazu. Je špeciálne určený na ochranu zdravej štruktúry zuba a podporu remineralizácie.

Stabilizácia zubného kazu

Ak sa u pacienta prejaví niekoľko aktívnych lézií, Fuji TRIAGE **zapečatí** otvorené kavity a **zabráni** šíreniu zubného kazu. Techniky stabilizácie zubného kazu sú zvlášť užitočné pri ošetrovaní **starších pacientov, pacientov s dentálnou fóbiou, zdravotne oslabených a veľmi mladých pacientov.**



Dr. H. Ngo, Austrália

Pomocou ultra pomalého násadca alebo ručných rotačných nástrojov odstráňte len zmäknutý dentín. Po obvode pripravte 2 mm čistých okrajov pre optimálne pečatenie. Fuji TRIAGE zapečatí demineralizovaný dentín.

Nepriame prekrytie pulpy

U veľmi hlbokých kavit sa vrstva **zmäknutého demineralizovaného dentínu nad dnom dreňovej dutiny ponecháva nedotknutá**, pre zabránenie expozície drene,** a **umožnenie vnútornej remineralizácie.**



Dr. H. Ngo, Austrália

Nanesie sa Fuji TRIAGE pre vytvorenie účinného zapečatenia a umožnenia hojenia dentínu nad dnom dreňovej dutiny.

Minimálne invazívne výplne

Zvýšeným využívaním **technik minimálnej preparácie** vznikla potreba **zatekavejšieho skloionoméru**, ktorý sa dobre **prispôbi mikropreparovaným kavitám.** Fuji TRIAGE biely je preferovaným riešením vďaka jeho viskozite, rýchlemu tuhnutiu, hladkému povrchu po dokončení a estetickým vlastnostiam.



Dr. M. Basso, Taliansko

Mikropreparáciu možno vykonať pomocou ultrajemných diamantových vrtáčikov, pieskovačmi air-flow a ozónových terapií.

** Pod podmienkou, že pacient nevykazuje príznaky ireverzibilnej pulpitidy.

Ochrana povrchu koreňa a cervikálna erózia

Obnažené povrchy koreňa sú ohrozené **demineralizáciou v súvislosti so zubným kazom a eróziou.** Teraz je možné **aktívne chrániť** tieto vysoko ohrozené oblasti nanosením tenkého filmu Fuji Triage na povrch koreňa.



Dr. H. Ngo, Austrália

Ochranu povrchu koreňa možno sledovať najmä u pacientov so zníženým prietokom slín a zníženou puľrovacou kapacitou.

Ošetrovanie hypersenzitivity

Chemická väzba pečatidla Fuji TRIAGE zamedzí zatekaniu tekutiny do dentínových tubulov a tak poskytuje **okamžitú a dlhodobú úľavu od hypersenzitivity.**



Dr. J. J. Frencken, Holandsko

Zapečatíte dentínové tubuly pomocou Fuji TRIAGE bez prvotného leptania alebo bondovania.

Strednodobé výplne

Fuji TRIAGE je výbornou voľbou založenou na dôkazoch pre dočasné a strednodobé výplne. Poskytuje vynikajúcu ochranu proti baktériám v porovnaní s cementmi zo zinkoxidu/eugenolu a zinkfosfátu. Fuji TRIAGE takisto napomáha prevencii sekundárneho zubného kazu.



Dr. Jo. Lafargues, Francúzsko

Pri použití ružového odtieňa je Fuji TRIAGE ľahko rozoznateľný pre pacienta ako dočasné riešenie. V prípade estetickej potreby možno použiť Fuji TRIAGE biely.

Dočasné endodontické zapečatenie

Fuji TRIAGE, ak sa nanesie ihneď po vyplnení koreňového kanálika, zaistí **účinné zapečatenie korunky** proti mikroúniku (microleakage) a uvoľňovanie fluoridu podporuje prevenciu proti nožnej kontaminácii v budúcnosti.



Dr. A. Baraba, Chorvátsko

Po liečbe koreňového kanálika predstavuje Fuji TRIAGE ideálnu bázu pre vrstvenie, napr. pod kompozitné výplne.