



# Zaščitite fisure izraščajočih kočnikov v najzgodnejši fazi

Ključna je zaščita novo izraslih nezrelih kočnikov, ki so zelo ranljivi na kislinske napade prvih 12 do 18 mesecev.

V nasprotju s kompozitnimi smolami se Fuji Triage veže kemijsko na sklenino in dentin v vlažnem okolju, zaščiti pa tudi površino zoba pred kislino in napadi bakterij.

Zalivanje fisur: po korakih



Odstranite zobne obloge iz fisur in preostale grizne površine zoba. Brez bondinga - brez jedkanja.



Ozka šoba nastavka in tekočnost Fuji Triage pomagata penetrirati v globoke fisure. S samo 1 kapsulo je možnih več aplikacij.



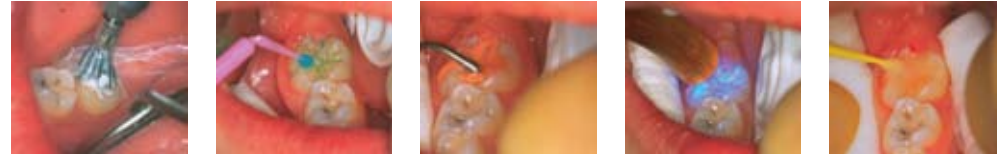
Reakcija strjevanja Fuji Triage se lahko pospeši (command setting) z oddajanjem toplote ob presvetljevanju s polimerizacijsko lučjo.



Roza barva pomaga pri vizualizaciji med nanosom in spremljanjem, ter omogoča komunikacijo.

Dr. M. Blique, Francija

# Maksimalna površinska zaščita v nekaj enostavnih korakih



1. Mehansko očistite obloge iz fisur s koničasto ščetko.
2. Nanesite GC Dentin Conditioner na predhodno očišeno grizno površino. Ne preveč osušiti površine po spiranju.
3. Nanesite tanko plast Fuji Triage na okluzalno površino, tudi v jamice in fisure.
4. Aktivacija strjevanja - Command set activation (pospešeno samostrjevanje) v 20 - 40 sekundah\* ali samostrjevanje v 4 minutah.
5. Nanesite GC Fuji Varnish ali GC Fuji Coat LC takoj po nanosu materiala.

Dr. E. Van Amerongen, Nizozemska

\* Pospešeno strjevanje je možno samo pri Fuji Triage Pink.



## GC Fuji Triage

**Fuji Triage kapsule**  
50 kapsul, (skupni volumen na kapsulo 0.13 ml)

**Fuji Triage prah/tekočina**  
1-1 pakiranje: 15 g prahu, 10 g (8 ml) tekočine, 6 g (5.7 ml) Dentin Conditioner, žlička za prah, mešalna podloga

Na voljo v Belem in Roza barvnem odtenku.

## Dodatki za optimalne rezultate

Za izboljšanje vezave:  
GC Cavity Conditioner / GC Dentin Conditioner

Za preprečitev izsušitve po začetnem strjevanju:  
GC Fuji Varnish / GC Fuji Coat LC

**GC EUROPE N.V.**  
Head Office  
Researchpark Haasrode-Leuven 1240  
Interleuvenlaan 33  
B - 3001 Leuven  
Tel. +32.16.74.10.00  
Fax. +32.16.40.48.32  
info@gceurope.com  
www.gceurope.com

**GC EUROPE N.V.**  
GC EEO - Slovenia  
Šlandrov trg 40  
SLO - 3310 Žalec  
Tel. +386.3.710.32.70  
Fax. +386.3.710.32.71  
slovenia@eeo.gceurope.com  
www.eeo.gceurope.com

# Najbolj vsestranska zaščita - tudi v vlažnih pogojih



# GC Fuji Triage

Več kot le sealent  
Deluje tam, kjer drugi ne

## Enostavna in učinkovita zaščita za mlajše bolnike

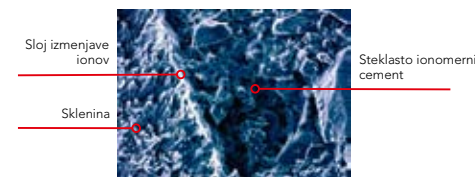


z LLF SI 2 09 01/11

# Odlična natančna zaščita, kadarkoli in kjerkoli jo potrebujete

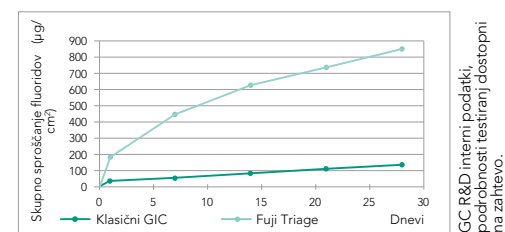
Otroci, odrasli in starostniki, vsi imajo korist od zaščite in varnosti, ki jo ponuja Fuji Triage. Ta edinstveni steklasto ionomerni cement, s toleranco do vlage in izjemnim sproščanjem fluoridov, je odličen partner za bolnika in zobozdravnika v številnih primerih!

- Samo-adhezija in močna obrobna zapora brez nanašanja bonda in jedkanja



SEM slika. Dr. H. Ngo.  
Viden je sloj, kjer poteka izmenjava ionov in predstavlja močno kemijsko povezavo

- 6 krat višje sproščanje fluoridov za popolno zaščito



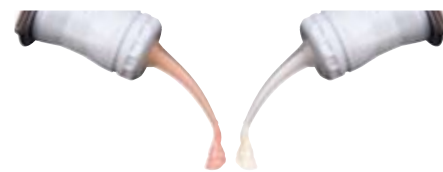
Stopnja sproščanja fluoridov je šest krat višja kot pri klasičnih steklastih ionomerih - veliko višja kot pri smolnatih materialih za zalivanje fisur - sealentih.

- Delajte v svojem ritmu: samo-strjevanje v 4 minutah ali pospešeno strjevanje (accelerated command set) v samo 20 do 40 sekundah\*



\*Pospešeno strjevanje (Accelerated command set) je možno samo pri Fuji Triage Pink

- Estetske bele barve ali svetlo roza barve za vizualizacijo in spremljanje



Optimalna viskoznost za tekoč material in retencijo, kjer je nanešen

- Tekočnost in toleranca na vlago materiala Fuji Triage pomagata, da penetrira v globoke jamice in fisure



Toleranca na vlago omogoča nanos brez predhodne izolacije ali uporabe koferdama.



Dr. E. Van Amerongen, Nizozemska

Fuji Triage je vsestranski proizvod za preventivo in kontrolo kariesa. Posebej je oblikovan za ohranjanje zdrave zobne strukture in za pospeševanje remineralizacije.

## Stabilizacija kariesa

Če ima bolnik več aktivnih lezij, bo uporaba Fuji Triage **zalila** odprte kavitete in **ustavila** napredovanje kariesa. Tehnika stabilizacije kariesa je še posebej primerna pri zdravljenju **starostnikov, bolnikov, ki imajo strah pred zobozdravnikom, zdravstveno ogroženih in mlajših otrocih.**



Dr. H. Ngo, Avstralija

Odstrani se le mehak dentin z uporabo zelo počasnega kolenčnika ali ročnih instrumentov. Spreparirata se 2 mm čistega roba kavitete za optimalno zaporo. Fuji Triage bo zalil demineraliziran dentin in sproščal fluoridne ione ter tako pripomogel k remineralizaciji.

## Indirektno kritje pulpe

V zelo globokih kavitetah se pusti **intaktna plast mehkejšega demineraliziranega dentina nad pulpno steno**, da se izognemo ekspanzi pulpe\*\* in da **zagotovimo možnost za interno remineralizacijo.**



Dr. H. Ngo, Avstralija

Vstavi se Fuji Triage, da se ustvari učinkovita zapora in se omogoči dentinu nad pulpno komoro, da se remineralizira.

## Minimalno invazivne restavracije

Povečano poseganje po **tehniki minimalne preparacije** je ustvarilo potrebo po bolj **tekočih** steklastih ionomerih, ki se **dobro prilagodijo mikro-prepariranim kavitetam**. Fuji Triage White je najboljša rešitev zaradi svoje viskoznosti, hitrega strjevanja, gladke površinske obdelave in estetike.



Dr. M. Basso, Italija

Mikro preparacija se lahko ustvari z uporabo ultra-finih diamantnih svedrov, zračne abrazije ali ozonsko terapijo.

\*\* Prepričajte se, da bolnik nima simptomov ireverzibilnega pulpitisa.

# Preizkušena in učinkovita zaščita v različnih kliničnih situacijah

## Zaščita koreninskih površin in cervikalnih erozij

**Izpostavljene površine korenin** predstavljajo tveganje za nastanek **demineralizacije v povezavi s kariesom in erozijami**. Sedaj je mogoče **aktivno zaščititi** te rizične površine z nanosom tankega filma Fuji Triage na površino korenine.



Dr. H. Ngo, Avstralija

Površine korenin se naj spremljajo, še posebej pri bolnikih z zmanjšanim izločanjem sline in zmanjšano pufrsko kapaciteto.

## Zdravljenje preobčutljivosti

Kemijsko vezano zalitje s Fuji Triage ustavi nihanje tekočine v dentinskih tubulih ter tako zagotovi **takojšno in trajno lajšanje preobčutljivosti**.



Dr. J. Frencken, Nizozemska

Zapiranje dentinskih tubulov s Fuji Triage, brez predhodnega jedkanja, oz. vezave.

## Začasne restavracije

Fuji Triage je preverjen material izbora začasne in vmesne restavracije. Zagotavlja odlično zaščito pred bakterijami v primerjavi z cink oksid/evgenolnimi in cink fosfatnimi cementi. Fuji Triage pomaga tudi preprečevati nastanek sekundarnega kariesa.



Dr. Jo. Laifargues, Francija

Z uporabo svetlo roza barvnega odtenka, je jasno prepoznavno pacientu, da je Fuji Triage le začasna rešitev. Po želji se lahko uporabi Fuji Triage White.

## Začasna endodontska zapora

Ob takojšnji aplikaciji po polnitvi koreninskih kanalov, bo Fuji Triage zagotovil **učinkovito koronarno zaporo** pred mikro-leakega-om in s sproščanjem fluoridnih ionov pripomogel k preprečevanju potencialne kontaminacije.



Dr. A. Baraba, Hrvaška

Po zdravljenju koreninskih kanalov predstavlja Fuji Triage dobro osnovo za podlogo, npr. pod kompozitno restavracijo.