

GC Fuji

Първокласни гласйомери от GC

Мислите за глас-йомери?
Тогав мислете за GC.



Since 1921
100 years of Quality in Dental



Глас-йонимерите от GC:

дълголетна традиция на иновация и качество.

Глас-йонимерните продукти съществуват от около половин век, помагайки на хиляди стоматолози по целия свят да предоставят минимално инвазивни решения за своите пациенти. Когато става въпрос за глас-йонимери, GC има солидна база от случаи, в които винаги предоставя най-добрите материали, получавайки много награди от индустриалното и денталното общество.

Оригиналните формули са претърпели многобройни подобрения и по този начин манипулативните качества, силата, износоустойчивостта и естетиката са невероятно подобрени, на базата на дългогодишен опит, отдадени проучвания и вслушвайки се в мнението на стоматолога.



Център за проучвания на GC в Итабаши, Япония

Лесен за използване, щадящ зъбната структура

В последните години има възвръщане на интереса към глас-йонимерните материали. Със спирането на използването на амалгамата, стоматолозите търсят възможността да използват материали с цвета на зъба във всички дентални процедури. Както всеки материал има своите предимства, глас-йонимерите имат някои отличителни качества, които перфектно се вписват с другите естетични възстановителни материали.



Устойчив на влага

Материал, който „прощава“
Не е нужна изолация с кофердам



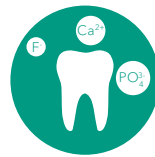
Химическа връзка

Няма нужда от използване на ец или адхезивна система
Свързва се дори към призматичен емал и склеротичен денин



Минимално инвазивен

Съвместим с техниката на частична екскавация на кариес
Отлична биосъвместимост



Натурално депо на йони

Чрез обмяната на йони, глас-йонимерите са способни да стимулират реминерализацията на зъбната структура и да предотвратят деминерализацията

Незаменим партньор

С **широките си индикации**, глас-йонимерните възстановителни материали са важна част от работата на всеки стоматолог.

Висок риск от кариес



По-малко кооперативни пациенти



Временно решение



Fuji IX GP FAST/EXTRA

Силно вискозен глас
йономер

**Доказаният златен
стандарт за кариеси
на дистални зъби**



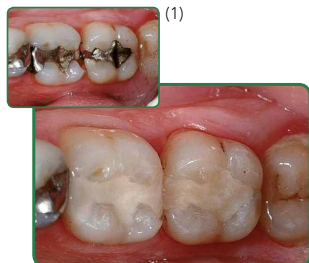
- ✓ Свободен от смола, кондензируем, лесен за нанасяне и контуриране
- ✓ Използвайте Fuji IX GP FAST за по-кратко време на процедурата
- ✓ Fuji IX GP EXTRA също показва висока трансlucentност

”

Fuji IX GP EXTRA е оптималният глас-йономер за възстановяване, като предоставя опростена процедура, най-доброто химическо коронарно запечатване и висока сила. Той е несравним, клинично доказан и си остава най-универсалната глас-йономерна система.

Д-р А. Patel, Великобритания

”



Fuji II LC

Модифициран със смола
глас-йономер

**Лесната опция за
полимеризиране**



- ✓ Контролирано нанасяне със светлинна полимеризация
- ✓ В дисталните участъци, материалът може да бъде редуциран като база под композитно възстановяване на по-късен етап

”

Fuji II LC е много добър материал, когато изолацията на кавитета е предизвикателство, например при деца или по-възрастни хора. Fuji II LC също се свързва оптимално към дентина-дори със склеротичен такъв-което го прави добър избор за клас 5 възстановявания, особено тези, причинени от абразия.

Д-р М. Hoftvedt, Норвегия

”



Fuji TRIAGE

Ниско вискозен
глас-йономер

**Защита в течна
форма**



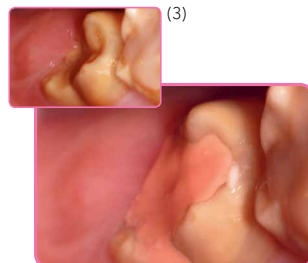
- ✓ Най-доброто решение за МИХ
- ✓ Осигурява незабавно облекчение и действа като „зъбна превръзка“
- ✓ Наличен в розов и бял цвят

”

GC Fuji TRIAGE осигурява безценна помощ при временното лечение на молари, засегнати от МИХ. Връзката е отлична, има дълготраен живот в устната кухина и розовият цвят може лесно да бъде различен от емайла и дентина, което подпомага проследяването във времето и лесното премахване.

Д-р R. Steffen, Швейцария

”



	Fuji IX GP		Fuji IX GP FAST	Fuji IX GP EXTRA		Fuji II LC		Fuji TRIAGE	
Време за работа (мин 'сек") при 23°C	2'00"		1'15"	1'15"	2'00"	3'15"	3'45"	1'40"	
Време за полимеризация (мин 'сек") при 23°C	2'20"		2'00"	2'00"	2'20"	Полимеризирани за 20"		2'30"	
Време за финално полиране (мин'сек") при 37°C	6'00"		3'00"	2'30"	6'00"	N/A		Фотополимеризирани (командно втвърдяване) 4'00" Самополимеризирани за 6'00"	
Комплекти		Прах/Течност Интро 1-1 пакет А3 000153		50 капсули, асорти 002533	Прах/Течност Интро 1-1 пакет А2 005074	50 капсули, асорти 000137	Прах/Течност 3-2 Опаковка 900018	50 капсули, Розов цветя 002495	Прах/ Течност, Розов цветя 002490
		Прах/Течност А2, А3, В3 3-2 Опаковка 800002			Прах/Течност Интро 1-1 пакет А3 005075			50 капсули, Бял цветя 002496	Прах/ Течност, Бял цветя 002491
Единична опаковка	Опаковка 50 капсули	Опаковка 15 гр	Опаковка 50 капсули	Опаковка 50 капсули	Опаковка 15 гр	Опаковка 50 капсули	Опаковка 15 гр		
A1			002022	002534	005078	000138	000195		
A2	000166	000158	000212	002535	005079	000139	000196		
A3	000167	000159	000213	002536	005080	000140	000197		
A3.5	000168	000160	000214	002537	005081	000141	000198		
A4						000142	000199		
B1				002538	005082				
B2	000169	000161	000215	002539	005083	000143	000200		
B3	000170	000162	000216	002540	005084	000144	000201		
B4						000145	000202		
C2						000146	000203		
C4	000171	000163	000217	002541	005085	000147	000204		
D2						000148	000205		
		Течност (8 g/6.4 ml) 000164			Течност (8 g/6.4 ml) 005072		Течност (8 g/6.8 ml) 000206		



Имате нужда от повече информация? Свържете се с нас!

Уговорете си среща с някой от нашите продуктови специалисти, за да обсъдите решенията с глас-йонимерните продукти на GC или помолете за демонстрация чрез един от каналите ни в контактната информация по-надолу.

GC Fuji е търговска марка на GC Corporation.



GC EUROPE N.V.

Head Office
Researchpark,
Haasrode-Leuven 1240
Interleuvenlaan 33, B-3001 Leuven
Tel. +32 16 74 10 00
Fax.+32 16 40 48 32
info.gce@gc.dental
<https://www.gc.dental/europe>

GC EUROPE N.V.

GCEEO Bulgaria
BG - София 1202
ул. "Будапеща" 92, ап. 4-3
Тел. +359.2.983.30.30
Факс. +359.2.858.31.37
info.bulgaria@gc.dental
<https://www.gc.dental/europe/bg-BG>