

	Fuji IX GP		Fuji IX GP FAST	Fuji IX GP EXTRA		Fuji II LC		Fuji TRIAGE	
Verarbeitungszeit (Min.) bei 23°C	2:00 Min.		1:15 Min.	1:15 Min.	2:00 Min.	3:15 Min.	3:45 Min.	1:40 Min.	
Netto-Abbindezeit (Min.) bei 23°C	2:20 Min.		2:00 Min.	2:00 Min.	2:20 Min.	Lichthärtung 20 Sek.		2:30 Min.	
Beginn der Endbearbeitung (Min.) bei 23°C	6:00 Min.		3:00 Min.	2'30 Min.	6:00 Min.	Lichthärtung 20 Sek.		Abbindung* 4:00 Min. Selbsthärtung 6:00 Min.	
Kits									
		P/L Intro 1-1 Pack A3 000153		50 Kapseln, sortiert 002533	P/L Intro 1-1 Pack A2 005074	50 Kapseln, sortiert 000137	P/L 3-2 Pack 900018	50 Kapseln, Pink 002495	P/L, Pink 002490
		P/L, A2, A3, B3, 3-2 Pack 800002			P/L Intro 1-1 Pack A3 005075			50 capsules, Weiß 002496	P/L, Weiß 002491
Nachfüllpackung	50 Kapseln Nachfüllpackung	15 g Nachfüllpackung	50 Kapseln Nachfüllpackung	50 Kapseln Nachfüllpackung	15 g Nachfüllpackung	50 Kapseln Nachfüllpackung	15 g Nachfüllpackung		
A1			002022	002534	005078	000138	000195		
A2	000166	000158	000212	002535	005079	000139	000196		
A3	000167	000159	000213	002536	005080	000140	000197		
A3.5	000168	000160	000214	002537	005081	000141	000198		
A4						000142	000199		
B1				002538	005082				
B2	000169	000161	000215	002539	005083	000143	000200		
B3	000170	000162	000216	002540	005084	000144	000201		
B4						000145	000202		
C2						000146	000203		
C4	000171	000163	000217	002541	005085	000147	000204		
D2						000148	000205		
		Liquid (8g/6.4ml) 000164			Liquid (8g/6.4ml) 005072		Liquid (8g/6.8ml) 000206		



## Sie möchten mehr erfahren? Setzen Sie sich mit uns in Verbindung.

Vereinbaren Sie einen Termin mit einem unserer GC-Fachberater, um detaillierte Informationen zu unseren GIC-Lösungen zu erhalten: Sie können sich für eine Produktvorstellung in Ihrer Praxis auch über eine der folgenden Adressen direkt mit uns in Verbindung setzen.



GC Fuji ist eine Handelsmarke der GC Corporation.

**GC EUROPE N.V.**  
Head Office  
Researchpark  
Haasrode-Leuven 1240  
Interleuvenlaan 33  
B-3001 Leuven  
Tel. +32.16.74.10.00  
Fax. +32.16.40.48.32  
info.gce@gc.dental  
<https://www.gc.dental/europe>

**GC Germany GmbH**  
Seifgrundstraße 2  
D-61348 Bad Homburg  
Tel. +49.6172.99.596.0  
Fax. +49.6172.99.596.66  
info.germany@gc.dental  
<https://www.gc.dental/europe/de-DE>

**GC Austria GmbH**  
Tallak 124  
A-8103 Gratwein-Strassengel  
Tel. +43.3124.54020  
info.austria@gc.dental  
<https://www.gc.dental/europe/de-AT>

**GC Austria GmbH**  
Swiss Office  
Zürichstrasse 31  
CH-6004 Luzern  
Tel. +41.41.520.01.78  
info.switzerland@gc.dental  
<https://www.gc.dental/europe/de-CH>

# GC Fuji

Ausgezeichnete Glasionomere von GC

Sie denken an Glasionomer?  
Dann denken Sie an GC.



# Glasionomere von GC:

## Eine lange Tradition der Innovation und Qualität

Glasionomere gibt es seit rund einem halben Jahrhundert und sie haben bereits Tausenden Zahnärztinnen und Zahnärzten rund um den Globus geholfen, ihre Patienten mit minimalinvasiven Lösungen zu versorgen. Im Bereich der Glasionomere ist GC seit langem erfolgreich und hat stets die jeweils besten Produktlösungen in seinem Repertoire. Dafür wurde GC vielfach seitens der Industrie und Zahnärzteschaft ausgezeichnet.

Die ursprünglichen Zusammensetzungen wurden immer weiter verbessert, wodurch gewaltige Fortschritte bei Verarbeitung, Festigkeit, Verschleißbeständigkeit und Ästhetik erzielt werden konnten. Ausschlaggebend für diesen Erfolg waren unsere jahrzehntelangen Erfahrungen, konsequente Forschung und ein offenes Ohr für die Wünsche unserer Kunden.



Forschungszentrum von GC in Itabashi, Japan

## Anwender- und zahnfreundlich

In den letzten Jahren hat das Interesse an Glasionomer-Materialien wieder zugenommen. Da die Verwendung von Amalgam seit der Jahrtausendwende immer weiter zurückgeht, sind Zahnärzte auf der Suche nach Möglichkeiten, zahnfarbene Materialien in verschiedenen Verfahren einzusetzen. Jedes Material hat seine Vorteile und Glasionomere besitzen einige außergewöhnliche Eigenschaften, die sich perfekt mit anderen ästhetischen Restaurationsmaterialien kombinieren lassen.



### Feuchtigkeits-toleranz

Leicht zu verarbeitendes Material  
Kein Kofferdam erforderlich



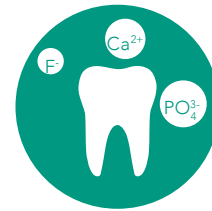
### Chemische Adhäsion

Kein Ätzmittel oder Haftvermittler erforderlich  
Haftet sogar an aprismatischem Schmelz und sklerotischem Dentin



### Minimalinvasive Verfahren

Für die selektive Karies-exkavation geeignet  
Ausgezeichnete Biokompatibilität



### Natürlicher Ionenspeicher

Durch den Ionenaustausch können Glasionomere die Remineralisierung der Zähne fördern und eine Demineralisierung verhindern

## Unverzichtbare Medizinprodukte

Mit ihrer **breiten Indikation** sind GI-Restaurationsmaterialien wichtiger Bestandteil der zahnärztlichen Verbrauchsmaterialien.

### Hohes Kariesrisiko



### Patienten mit geringerer Kooperationsbereitschaft



### Provisorische Lösung



## Fuji IX GP FAST/EXTRA

Hochviskoser  
Glasionomer

### Der bewährte Goldstandard für Seitenzahnkavitäten



- ✓ Kunststofffrei, stopfbar, leicht zu applizieren und zu bearbeiten
- ✓ Wählen Sie Fuji IX GP FAST für eine kürzere Behandlungszeit
- ✓ Fuji IX GP EXTRA hat eine höhere Transluzenz

## Fuji II LC

Kunststoffverstärkter  
Glasionomer

### Die einfache lichthärtende Variante



- ✓ Kontrollierte Platzierung mit lichtinduzierter Aushärtung
- ✓ Im Seitenzahnbereich kann das Material als Basis für eine spätere Composite-Restauration verwendet werden

## Fuji TRIAGE

Niedrigviskoser  
Glasionomer

### Der fließfähige Schutz



- ✓ Die optimale Lösung bei MIH
- ✓ Bringt schnelle Linderung und wirkt wie ein „Pflaster“ für den Zahn
- ✓ In Pink und Weiß erhältlich

”

*Fuji IX GP EXTRA ist das ultimative Allround-Glasionomer-Restaurationmaterial – in einem einfachen Verfahren bietet es die beste chemische, koronale Abdichtung und eine hohe Festigkeit. Es bietet herausragende Eigenschaften, hat sich klinisch bewährt und ist nach wie vor das vielseitigste Glasionomer-System.*

Dr. A. Patel, Großbritannien

”



(1)

”

*Fuji II LC ist bei schwieriger Isolierung von Kavitäten – wie z. B. in pädiatrischen oder geriatrischen Fällen – ein hervorragendes Material. Außerdem haftet Fuji II LC optimal an Dentin, auch wenn dieses sklerotisch ist. Daher ist es für Klasse-V-Restaurationen optimal, besonders wenn sie durch Abrasion verursacht wurden.*

Dr. M. Hoftvedt, Norwegen

”



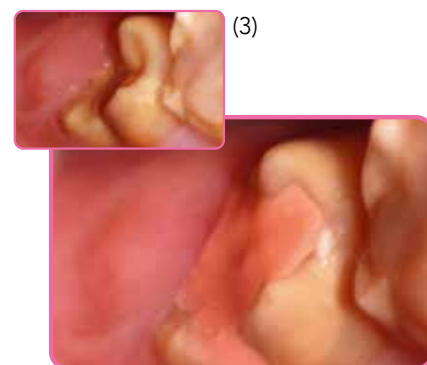
(2)

”

*Fuji TRIAGE leistet unschätzbare Dienste bei der provisorischen Behandlung von Molaren, die stark von MIH betroffen sind. Es haftet ausgezeichnet, bietet eine gute Haltbarkeit und in der Farbe Pink lässt es sich bei der Kontrolle gut von Schmelz und Dentin unterscheiden und*

Dr. R. Steffen, Schweiz

”



(3)