



Vi baner vejen
for en ny standard

G2-BOND Universal

Den nye standard
for 2-komponent
universel limning



Since 1921
100 years of Quality in Dental

Vi baner vejen for en ny standard

Med over 1 milliard komposit-restaureringer og 100 års kompetence inden for dentale materialer er GC førende inden for tandpleje med lim. Med den egenudviklede **Dual H-Technology**, en avanceret optimering af bindingen både til tanden Adhesive materialer before tandpleje med lim og kompositten, er G2-BOND Universal et **universelt 2-komponentsystem**, der kombinerer det, som tandlæger forventer af de eksisterende gyldne standarder for selvvætsning og æts-og-skyl (ER), og mere til:



- Dit valg af foretrukken ætsning
- Fremragende holdbarhed og bindestyrke
- Fremragende modstandsdygtighed over for marginal farvning
- Overlegen dispensering og lav teknisk følsomhed
- Flere indikationer¹

Evalueringer foretaget af tandlæger verden over resulterede i mere end 1.500 restaureringer udført med G2-BOND Universal.²

Resultaterne viser:

- Bemærkelsesværdig effektiv forsegling stort set uden postoperativ følsomhed³
- 97% tilfredshed med SE- og ER-ætsning
- 98% tilfredshed med produkthåndtering og dosering
- 89% tilfredshed med det ergonomiske flaskedesign



“Fleksibilitet til at binde ved selvvætsning og æts-og-skyl, til forsegling og reparation af eksisterende restaureringer fås nu i et 2-komponent klæbemiddel.”⁴

¹ Indikationer: direkte kompositter / intra-oral reparation / øjeblikkelig dentinforsegling (IDS) / behandling af overfølsomme tænder / behandling af blotlagte rodoverflader / tætning af indirekte restaureringer (med G-CEM LinkForce) / stiftbinding og kerneopbygning (med GRADIA CORE & GPB DCA).

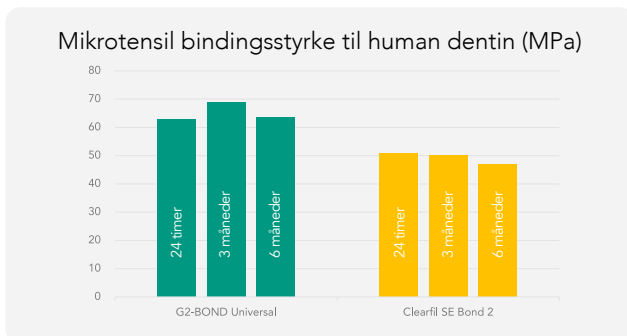
² Data i arkiv.

³ Resultater bekræftet af en uafhængig undersøgelse fra University of Siena, Italien.

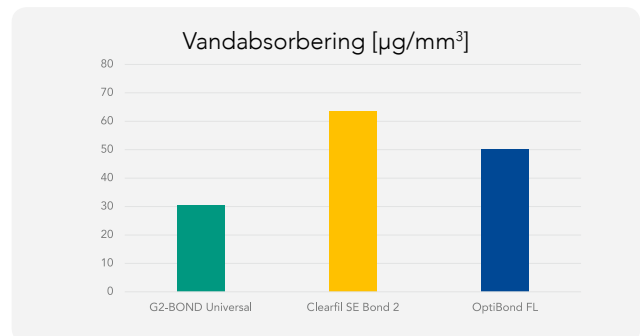
⁴ Prof Van Meerbeek, KU Leuven, Belgien.

Baner vejen for...

...Fremragende holdbarhed og højere bindingsstyrke



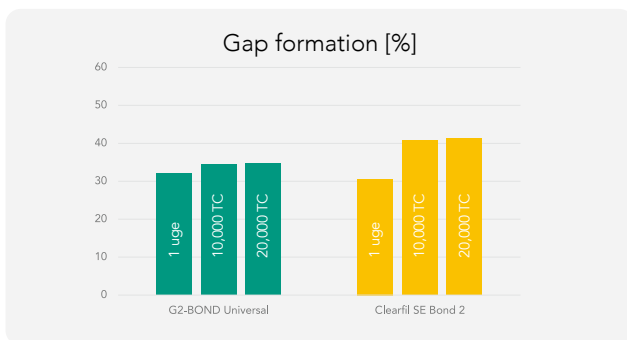
Kilde: Dr. Mine, Osaka University, Japan



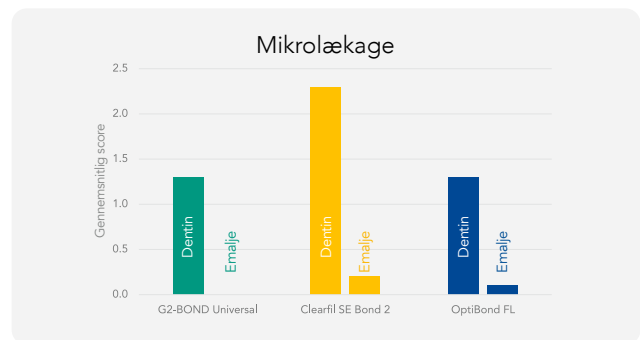
Kilde: Prof Van Meerbeek, KU Leuven, Belgien

G2-BOND Universal skaber et **fysisk stærkere og mere holdbart** klæbelag, da **Dual-H Technology** sikrer en **højere bindingsstyrke umiddelbart efter påføringen** med lavere vandabsorbering, hvilket **reducerer risikoen for nedbrydning** og giver enestående holdbarhed.

...Uovertruffen marginal kvalitet



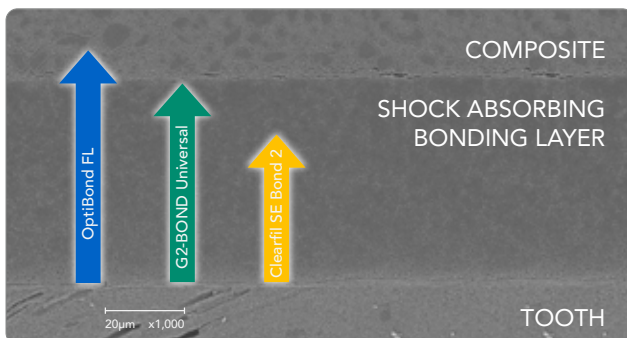
Kilde: Prof. Tagami, Tokyo Medical and Dental University, Japan



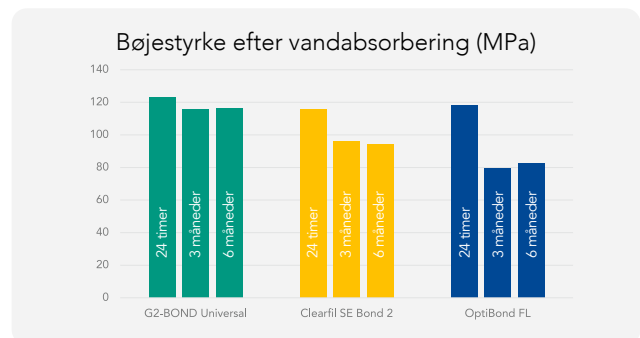
Kilde: Prof. Ferrari, University of Siena, Italien

Et stærkt bindingslag, der bidrager til en æstetisk overgang fra komposit til tand, forhindrer spaltedannelse og mikrolækage for at **opretholde marginal kvalitet over tid**.

...Stødabsorberende lag



Kilde: (SEM picture) Prof. Miyazaki, Nihon University, Japan (Filmykkelse) GC R&D, Japan, 2020, data i arkiv



Kilde: GC R&D, Japan, 2020, Data i arkiv

Den **optimale tykkelse** af G2-BOND Universal kan fungere som et stødabsorberende lag for at **undgå, at bindingen fejler**. Den fungerer **som fundament** i store kaviteter og kan overvinde krympningen ved polymerisering **og kompensere for den belastning, der forårsages af det overliggende komposit**. Nu kan tandlæger nyde godt af fordelene ved et tykt bindingslag ved alle former for ætsning.

Vi baner vejen for...

...Overlegen håndtering

IDS-teknik



Ætsning af tandstrukturen



Anvendelse af 1-PRIMER



Anvendelse af 2-BOND



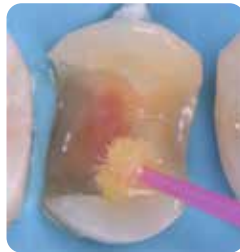
Efter fotopolymerisering er den forseglede dentin klar til digital afstøbning.

Med tilladelse af
Dr. Jean Meyer, Frankrig

Klasse II-restaurering



Selective enamel etcha
Selektiv emaljeætsning



Anvendelse af 1-PRIMER



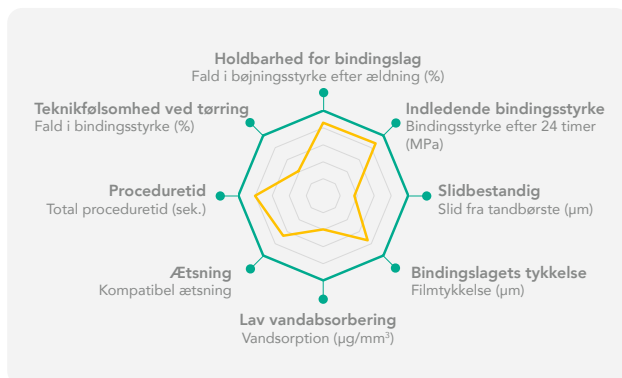
Anvendelse af 2-BOND



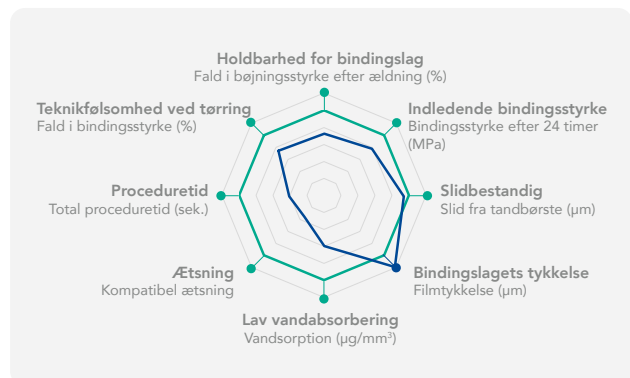
Efter fotopolymerisering påføres restaureringsmaterialet.

Udånt af
Dr. David Gerdtolle, Schweiz

...en ny standard for 2-komponent binding ved alle former for ætsning



G2-BOND Universal Clearfil SE Bond 2



G2-BOND Universal OptiBond FL

GC R&D, Japan, 2020, Data i arkiv

Graferne ovenfor viser at den generelle ydeevne for G2-BOND Universal baner vejen for:

- Langtidsholdbar restaurering
- Stort set ingen postoperativ følsomhed og et æstetisk bindingslag
- Fremragende håndtering og dosering



Gør dine patienter tilfredse på alle områder !

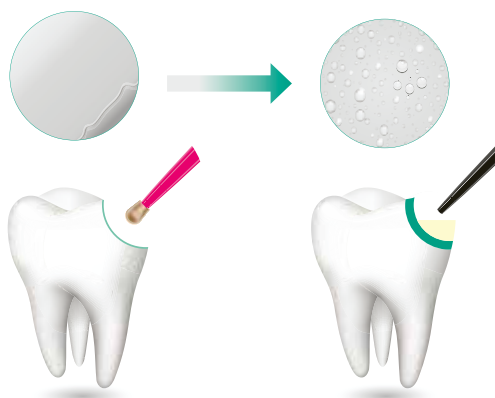
G2-BOND Universal Dual H-Technology

Udfordret til **at forbedre de eksisterende standarder for 2-komponent produkter** fokuserede forskere hos GC på at styrke det klæbende lag og reducerer risikoen for vandnedbrydning over tid betydeligt. GC's nye egenudviklede **Dual-H Technology** giver en **jævn overgang fra hydrofile til hydrofobe egenskaber** i den primede overflade, som derefter **styrkes yderligere af et virkelig hydrofobisk beskyttende bindingslag.** ¹

Hydrofile egenskaber fugter og selvætser effektivt tandoverfladen

Uden hydrofil effekt?

- Utilstrækkelig harpiks-infiltrering i dentin-overfladen
- Højere risiko for spaltedannelse.



Yderst hydrofobisk bindingslag resulterer i stærk binding til komposit

Uden hydrofob effekt?

- Hydrolytisk nedbrydning af bindingslag
- Øget risiko for, at bindingen fejler.

Alsidig ydeevne med en unik sammensætning

- 4-MET for pålidelig vedhæftning på emalje og dentin
- MDP giver fremragende vedhæftning til emalje og dentin, zirkonia, aluminiumoxid og ikke-ædle metaller
- MDTP til binding på ædelmetaller
- HEMA-frit bindingssystem for klinisk dokumenteret enestående holdbarhed ²

G2-BOND Universal (0% HEMA)

Clearfil SE BOND 2 (10-30% HEMA)

Optibond FL (20-40% HEMA)

Moderne, intelligent og ergonomisk design

G2-BOND Universal genkendes med det samme på grund af dens unikke flaskelåg

1-PRIMER

- Flaskelåg designet til lav viskositet og flygtigt indhold for at sikre kontrolleret dosering
- Undgå dryp og eliminer spild af væske med lågets smarte design
- 300 påføringer pr. flaske
- Kan genbruges med alle nye flasker



Reduceret kontaktpunkt mellem låg og flaske

2-BOND

- Designet til væsker med høj viskositet for at reducere doseringskraften
- Undgå dryp og eliminer spild af væske med lågets smarte design
- 300 påføringer pr. flaske
- Kan genbruges med alle nye flasker



Kanten er designet til at trykke effektivt sammen om flasken

¹ GC R&D Dato, Japan, 2020, Data i arkiv.

² Van Dijken J, et al, Dent Mater. (2013).

Bestillingsnr.	Beskrivelse	Indhold
10006819	G2-BOND Universal Bottle Kit	1x 1-PRIMER 5mL 1x 2-BOND 5mL accessoires
10006821	G2-BOND Universal 1-PRIMER Refill 5ml	1x Refill 5mL
10006822	G2-BOND Universal 2-BOND Refill	1 x Refill bottle 5mL



Relaterede produkter



G-aenial A'CHORD™
Avanceret
universalkomposit



everX Flow™
Kortfiberforstærket
flydende komposit

G-aenial A'CHORD og everX Flow er varemærker tilhørende GC. Clearfil SE Bond 2 og OptiBond FL er ikke varemærker tilhørende GC

GC EUROPE N.V.

Head Office
Researchpark,
Haasrode-Leuven 1240
Interleuvenlaan 33, B-3001 Leuven
Tel. +32.16.74.10.00
Fax. +32.16.40.48.32
info.gce@gc.dental
<http://europe.gc.dental>

GC Nordic Danish Branch

Scandinavian Trade Building
Gydevang 34-41
DK-3450 Allerød
Tel. +45 51 15 03 82
info.denmark@gc.dental
<https://europe.gc.dental/da-DK>