



G-ænial од GC

Универзален реставративен материјал за
едноставни **незабележливи** реставрации.

Систем за избор на бои
според **ВОЗРАСТА** на пациентот.



Креирајте æ-моција со G-ænia! од GC

Изборот е направен. За универзален реставративен материјал со извонредна незабележлива естетика, не ви треба повеќе, освен **G-ænia! од GC**.

Дали барате најлесен начин да креирате незабележливи реставрации? GC го претставува **G-ænia! Anterior** и **Posterior**, светло-полимеризирачки реставративен материјал, што е создаден врз база на големата стручност и знаење за стоматолошките материјали, во соработка со лојалните корисници на **Gradia Direct** и нивните препораки.

Сега може да се потпрете на долгогодишното искуство и индустрискиот напредок, што се втемелени во креирањето на G-ænia!, заради **подобрување на естетските својства и способноста на секоја реставрација да се доближи до природниот изглед**.

G-ænia! претставува материјал на избор кога се работи за клучните разлики, како:

Системот на бои Ракувањето	Вискозитетот Полирањето	Радиоконтрастот Естетиката	Физичките својства Стабилноста на бојата
-------------------------------	----------------------------	-------------------------------	---

G-ænia! ги сплотува сите овие важни карактеристики во еден пријатен реставративен материјал, што е индициран за:

Сите класи на реставрации



Високо естетски изработки со една боја или повеќе бои



Природната рефлексивност создава незабележливост

Предизвикот за секој стоматолог е да креира совршено незабележливи реставрации, за кратко време, кои што им се допаѓаат на пациентите. Меѓутоа, копирањето на природната боја и рефлексивност е мошне тешко. GC го употреби сето свое искуство во создавањето на **уникатниот состав** на G-aenial, којшто овозможува неговите **оптички својства да го имитираат природниот изглед на забот**.

Уникатен состав за природна рефлексивност

Нашата перцепција за изгледот на забите е дефинирана преку рефлексивноста на светлината од различни агли. Овој процес на **светлосна рефлексивност** од внатрешноста на природниот заб е одреден преку разликите во структурата, како што се: **кристалите на емајлот, дентинските тубули, перитубуларниот дентин и дентинско/емајловот спој**. Внатрешната структура на G-aenial исто така се состои од **разнообразни мултифасетирани структури** - разновидни честички што му даваат на материјалот **уникатно својство на распрсканост на светлината и ги имитираат рефлексивните својства на природниот заб**.

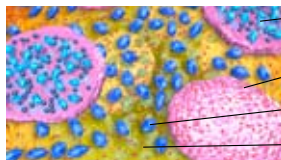
Количеството на честичките, нивната големина и распространетост во G-aenial е внимателно пресметано, така што со нивно комбинирање се добиваат неколку различни компоненти, со различни рефлексивни својства. Како резултат на тоа се добива **внатрешна рефлексивност која правилно го репродуцира природниот изглед на забот**.



трансмисија флуоресценција рефлексивност

Mr. F. Feydel, Франција
Dr. E. D'Incau, Франција

Составот на G-aenial



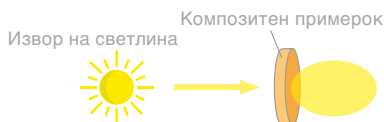
- Усовршен пред-полимеризиран полнеж
- Пред-полимеризиран полнеж
- FAL-силикатно стакло
- Нано-силикат

Високата распрсканост на светлината гарантира незабележливост

Распрсканост на светлината се јавува кога светлината е принудена да отстапува од нејзината права траекторија.



Слаба распрсканост на светлината



Силна распрсканост на светлината

Благодарение на неговите својства на висока распрсканост на светлината, G-aenial совршено ќе се вклопи во опкружувањето на кавитетот. **Камелеон ефектот**, којшто може да се постигне со користење на **само една боја** на G-aenial, има толку висок стандард што реставрацијата освен што се вклопува во околните природни заби, исто така **станува и естетски незабележлива**.



Почетна ситуација: кавитет во композитен блок, боја A3

Кавитет исполнет со конкурентен материјал - композит со слаба распрсканост на светлината, боја A2

Кавитет исполнет со G-aenial - композит со висока распрсканост на светлината, боја A2

Извонредна незабележлива естетика

G-ænial му овозможува флексибилност на стоматологот. Со усвојувањето на G-ænial може да се користат сите техники: од естетски незабележливи реставрации со една боја до естетски ремек-дела изработени со повеќе бои.

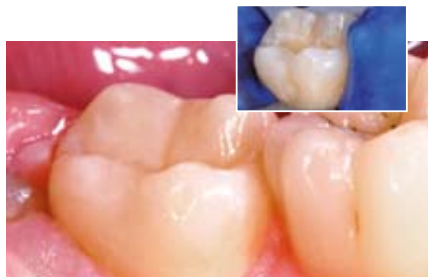
Со една боја, G-ænial реставрацијата е естетски „незабележлива“.

Изборот на реставративни материјали што се нудат на пазарот, не одговара секогаш на начинот на кој денес работат стоматолозите. Често пати мора да се направи компромис помеѓу естетиката и едноставноста. Сега, не мора да се одлучите за нешто послабо, бидејќи може да им понудите на вашите пациенти навистина најдобри естетски реставрации со само една боја, користејќи го G-ænial од GC.

Околу 95% од директните реставративни постапки употребуваат само една боја од реставративниот материјал. Ова се применува, бидејќи го забрзува процесот на изработка и го скратува времето поминато на столица. Кога ќе го користите G-ænial, ќе се уверите во тврдењето дека дури и реставрациите изработени со една боја обезбедуваат прекрасна естетика, која исто така ќе ги направи среќни вашите пациенти.



Dr. G. Aboudharam, Франција



Dr. E. D'Incau, Франција

Освен тоа, извонредна висока финална естетика се постигнува кога ќе се употребат дополнителни бои.

Сега, исто така, може да се постигнат естетски резултати кај посложените случаи, со користење на 2-3 бои, со помош на **системот на современи бои** што беше дизајниран со G-ænial. Тоа значи дека дури и нанесувањето во слоеви е многу едноставно.

Кај сложените естетски случаи, G-ænial може совршено да се вклопи во околната забна структура со користење на дополнителни бои, **без влијание по едноставноста на изработката или продолжено време на работа.**



Pr. M. Reumans, Белгија



Dr. J. Smithson, Обединето Кралство

Современ КОНЦЕПТ на бои

Стандардни бои

Постојат 22 различни бои базирани на класичниот VITA* систем на бои. За случаите каде не е потребно нанесување во слоеви, сосема е доволно користење на Стандардните бои, за да се добијат гарантирани резултати: **тоа што го гледаш го добиваш**. Секоја од постоечките Anterior и Posterior варијанти, претставува **фина избалансираност помеѓу бојата, нејзината густина, нијансата и трансплуцентноста**.



Специјални бои

Иако во повеќето случаи, одлична естетика се постигнува со само една боја, понекогаш е потребно да се користи техника на повеќе слоеви, како на пример кога се работи за опсежна реставрација. Асортиманот на бои на G-ænial нуди два типа на дополнителни бои за избор, т.н. Специјални бои кои се поставуваат **под** (Внатрешни бои) **или над** (Надворешни бои) Стандардните бои.

Надворешни Специјални бои - за репродукција на емајлот

Најчесто употребувана техника во реставративната стоматологија е да се поврзе бојата и трансплуцентноста на природниот емајл со **возраста на пациентот**. Според тоа се прави избор на бојата на емајлот:



Junior Enamel
за млади пациенти



Adult Enamel
за возрасни пациенти



Senior Enamel
за постари пациенти

Надворешни Специјални бои - за креирање на специфични визуелни ефекти



Translucent Enamel
симулира ефект на длабочина кај реставрациите



Incisal Enamel
може да се аплицира на оклузалната третина од емајлот и апроксималните површини, посебно кај млади пациенти



Cervical Enamel
овозможува правилна трансплуцентност што обезбедува потемниот цервикален дентин да се просира

Внатрешни Специјални бои - за додавање на опалесцентност

Тоа се опакер бои кои се ставаат под Стандардната боја за **да и дадат топлина** на финалната боја и да ги искоренат својствата на „**темен сјај**“ од устата. Постојат три Внатрешни специјални бои, само за G-ænial Anterior варијантата.



Уживајте во лесното ракување

Како врв на сè, G-ænial Anterior и Posterior ги поседуваат сите својства што се неопходни за добивање на совршени, долготрајни реставрации.

Едноставност во ракувањето

G-ænial е еден од неколкуте композитни материјали, што вистински се квалификува како **пријатен материјал**, благодарение на неговиот **современ систем на бои** и бидејќи тој е единствениот композит што е **лесен за работа**.

GC е уверен дека ќе уживате во работата со G-ænial, бидејќи неговата **конзистенција** и **времето на работа** одговараат на реставративните класи:

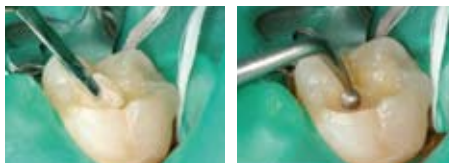
G-ænial Anterior



Конзистенцијата на G-ænial Anterior е иста како кај Gradia Direct Anterior. Материјалот е тестиран повеќе од 6 години и постигната е едногласна согласност дека **материјалот е достоин за почит заради својата конзистенција**.

Времето на работа е околу 4 минути под амбиентално светло, што дозволува да се работи без притисок во ситуации каде е потребна изработка на реставрации во повеќе слоеви.

G-ænial Posterior



Вискозноста на овој материјал е соодветно адаптирана, бидејќи постериорните апликации често бараат материјал што може **повеќе да се полни**. Со таквата конзистенција, G-ænial Posterior **лесно се обликува, тиксотропен е и добро се прилагодува за сидовите на кавитетот**.

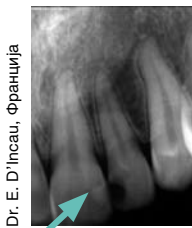
Добро полирање

За совршена естетика, G-ænial Anterior и Posterior се полираат брзо и лесно до **мазна, сјајна површина**.



Идеални својства за долготрајна естетика

Едноставни контроли



Dr. E. D'Incau, Франција

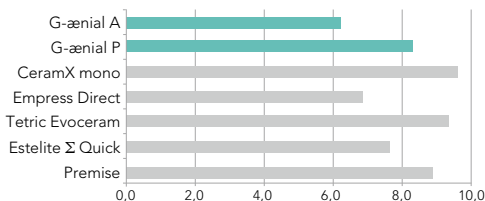
Dr. J. Sabbagh, Белгија

Иако се естетски незабележливи, G-ænial Anterior и Posterior лесно може да се определат преку РТГ снимка. Користејќи ја уникатната и патентирана од страна на GC ВГР технологија (**висока густина и радиоконтраст**), радиоконтрастот на G-ænial е значително зголемен, без оглед на естетиката.

Цврстина и флексибилност

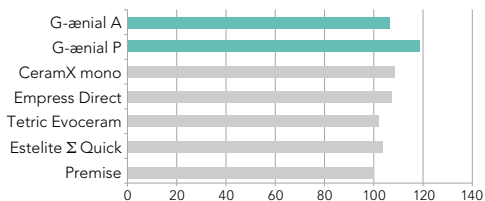
G-ænial Anterior и Posterior имаат висока отпорност на фрактури и еластична јачина, комбинирани со низок модул на еластичност, со цел да ги избегнат оклузалните сили и силите на искривување, како и ширењето на пукнатините. Сите својства се правилно комбинирани, за да гарантираат **исклучително долготрајни реставрации**.

Модул на еластичност (GPa)



Извор: Внатрешни податоци на GC Одделот за истражување и развој
Тест извршен според ISO 4049:2000

Еластична јачина (MPa)



Извор: Внатрешни податоци на GC Одделот за истражување и развој
Тест извршен според ISO 4049:2000



ШПРИЦЕВИ

Quick Start Kit 7 шприцеви:

A1, A2, A3, B2, JE, AE, IE и клуч за боја

Advanced Kit 7 шприцеви:

A3.5, AO2, AO3, B1, B3, C3, TE

Дополнителни пакувања

1 шприц од секоја расположлива боја

УНИТИПСИ

Quick Start Kit По 5 унитипси од:

A1, A2, A3, B2, JE, AE, IE и клуч за боја

Advanced Kit По 5 унитипси од:

A3.5, AO2, AO3, B1, B3, C3, TE

Дополнителни пакувања

По 20 унитипси од: A1, A2, A3, A3.5, AO3, CV,

AE, IE, P-A1, P-A2, P-A3, P-A3.5, P-JE, P-IE

По 10 унитипси од: XBW, BW, A4, B1, B2, B3, C3,

CVD, AO2, AO4, JE, TE, SE, CVE

VITA® е заштитена марка на VITA фабриката во Bad Säckingen, Германија

АНТЕРИОРНИ БОИ

Стандардни бои: XBW, BW, A1, A2, A3, A3.5, A4, B1, B2, B3, C3, CV, CVD

Внатрешни Специјални бои: AO2, AO3, AO4

Надворешни Специјални бои: JE, AE, SE, IE, TE, CVE

ПОСТЕРИОРНИ БОИ

Стандардни бои: P-A1, P-A2, P-A3, P-A3.5

Надворешни Специјални бои: P-JE, P-IE

ДОДАТОЦИ

Клуч за боја, Унитип апликатор

Содржина по унитип: 0.16 мл. (0.28 г.)

за антериор и 0.16 мл. (0.33 г.) за постериор

Содржина по шприц: 2.7 мл. (4.7 г.)

за антериор и 2.7 мл. (5.5 г.) за постериор

GC EUROPE N.V.

Head Office
Researchpark Haasrode-Leuven 1240
Interleuvenlaan 33
B - 3001 Leuven
Tel. +32.16.74.10.00
Fax. +32.16.40.48.32
info@gceurope.com
www.gceurope.com

GC EUROPE N.V.

GC EEO
Siget 19b
HR - 10020 Zagreb
Tel. +385.1.46.78.474
Fax. +385.1.46.78.473
info@eoo.gceurope.com
www.eoo.gceurope.com

Овластен дистрибутер

за Македонија:
ДЕНТОМЕД-М
Ул. "Бојмија" бр. 2/2
Пошт. фах. 182
1000 Скопје
Тел./Факс: 02/24.62.739
Тел. 02/24.64.781
dentomed@t-home.mk

GC