

# G-ænial™ A'CHORD

Advanced Universal Composite

Enkelhed, æstetik og  
ydeevne i dine hænder



Since 1921  
100 years of Quality in Dental



# G-ænial A'CHORD en revolution fra GC

Med mere end 100 års erfaring i dentalbranchen og **over en milliard kompositfyldninger bag sig**, introducerer GC nu sin nye unikke HPC filler (High-performance Pulverised CERASMART), i kombination med sin nye FSC teknologi (Full-coverage Silane Coating). Begge er anvendt i den helt nye universalkomposit G-ænial A'CHORD, som sammenbringer enkelhed, usynlige fyldninger, naturlig fluorescence og avancerede teknologier i en enkelt kapsel.

## A'CHORD helt enkelt

- Helt enkelt farvesystem
- Helt enkel håndtering
- Helt enkel universal

## A'CHORD Æstetisk

- Naturlig fluorescence
- Langtidsholbar glans
  - Klar til ekstreme



## A'CHORD Revolutionerende teknologi

- Unik filler og coating
- Høj slidstyrke og farvestabilitet
- Fremragende røntgenkontrast

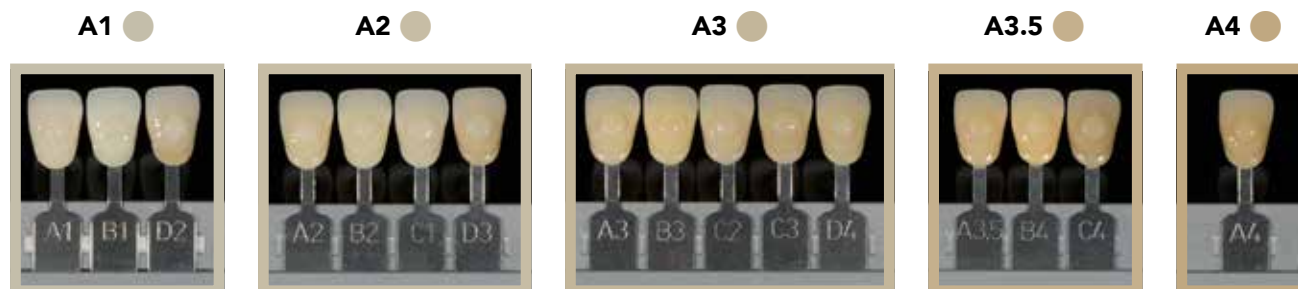
G-ænial A'CHORD er en **universalkomposit, der giver stærke og holdbare usynlige restaureringer**. Den er designet til at spare tid og derfor penge og forener overlegen teknologi i et ukompliceret produkt. Nu kan du føle dig helt tryk ved at bruge et materiale, der er enkelt og nemt at håndtere, selv i de mest udfordrende situationer.

Imponer dine patienter, hurtigt og enkelt.

# A'CHORD helt enkelt

## Helt enkelt farvesystem

G-æniel A'CHORD leverer altid mere: Et forenklet farvesystem hvor de **5 standardfarver alene**, med lethed dækker de 16 klassiske Vita farver. Du sparer tid og penge ved mindre lager. Den unikke filler-teknologi imiterer den naturlige tands måde at reflektere lyset på, hvilket resulterer i imponerende usynlige restaureringer.



## Helt enkel håndtering

G-æniel A'CHORD har en fantastisk konsistens, som er meget nem at håndtere, uanset om du arbejder med håndinstrument, eller bruger penselteknik. Dette er muliggøres ved brug af den ikke-klæbende Biss-MEPP monomer i kombination med vores unikke FSC og HPC teknologi.



## Helt enkel universal

G-æniel A'ChORD tilbyder en fremragende kombination af æstetik og styrke, for anvendelse til både anteriore og posteriore restaureringer. Alt i én pakke.



Foto: Tak til Dr. A. Mak, Australien



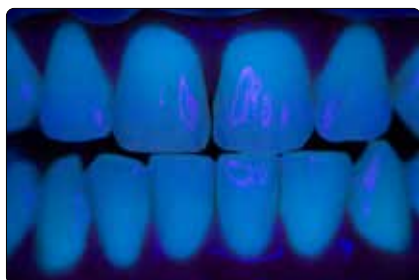
Foto: Tak til Dr. R. Asparuhov, Bulgarien

# A'CHORD Æstetik

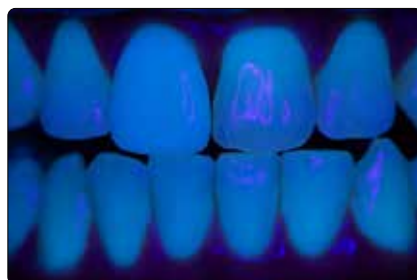
## Naturlig fluorescence

G-ænial A'CHORD skaber et **smukt, usynligt og naturligt fluorescerende** resultat under alle lysforhold, selv black light giver ingen problemer, og giver dermed patienten et **smukt og selvsikkert smil**.

UV lys 405 nm. Naturlige tænder



G-ænial A'CHORD kompositfacade



Konventionel kompositfacade

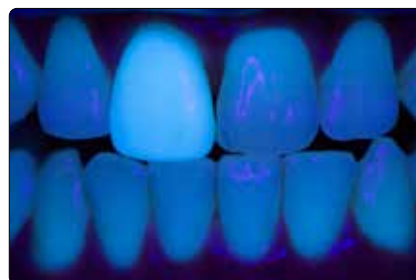


Foto: Tak til J. Tapia Guadix, Spanien

## Holdbar glans

G-ænial A'CHORD kan nemt poleres til en superflot og holdbar højglans, takket være den unikke teknologi med en ensartet jævn fordeling af fillers, samt det høje filler indhold. Tidsbesparende resultater: Den bemærkelsesværdige høje glans opnås med minimal polering.

Tidsbesparende resultater: Bemærkelsesværdig højglans opnået med minimal polering.



## Usynlige æstetiske restaureringer, selv ved ekstreme udfordringer

Udover de 5 standardfarver, indeholder G-ænial A'CHORD systemet også 2 cervicale farver til ældre patienter, 3 opak-farver til at dække misfarvninger, 2 emaljefarver for naturlig translucens og 2 bleach-farver til de hvide smil, hvilket gør det muligt at skabe usynlige restaureringer, selv i de ekstremt udfordrende situationer.



Foto: Tak til Dr. W. Boujemaa, Frankrig



Foto: Tak til Dr. G. Benjamin, Tyskland

# A'CHORD Revolutionerende teknologi

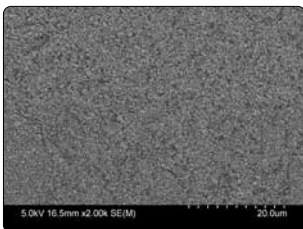
## Unik GC filler og coating

G-ænial A'CHORD repræsenterer endnu et spring fremad i udviklingen af dentale kompositmaterialer. Det er kombinationen af to bemærkelsesværdige, nye og unikke teknologier, skabt af GC, nemlig **FSC- Teknologien (Full-coverage Silane Coating)**, samt **HPC-Teknologien (High Performance Pulverized CERASMART)**. Resultatet er en perfekt synergi imellem avancerede fysiske egenskaber, som slidstyrke\*, glansbevaring\* og høj farvestabilitet<sup>(1)</sup>, og materialets fremragende håndteringsegenskaber. Dette giver behandleren optimale muligheder for perfekt tilpassede restaureringer, hurtigt og med den højeste styrke og æstetik!

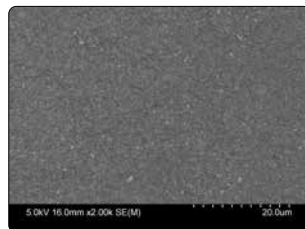
<sup>1</sup> Mizukami et al. IADR2020. Evaluation of Water Sorption and Colour Stability of Paste-Resin Composite. J Dent Res. 2020;99 Spec Issue A: #2471.

\* Kilde: GC R&D, Japan, 2019. Data i arkiv.

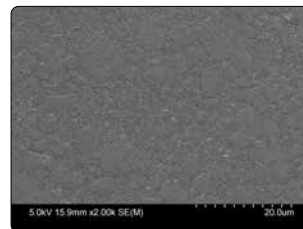
### SEM Sammenligning af kompositmaterialer



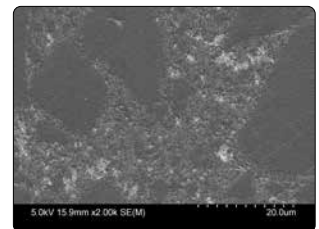
G-ænial A'CHORD



Tetric EvoCeram

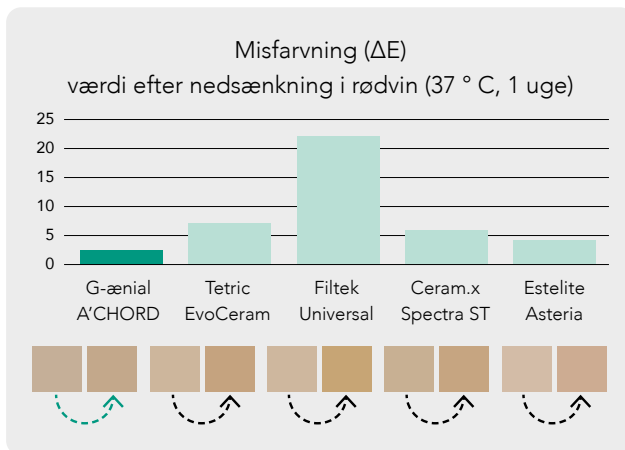


Filtek Universal



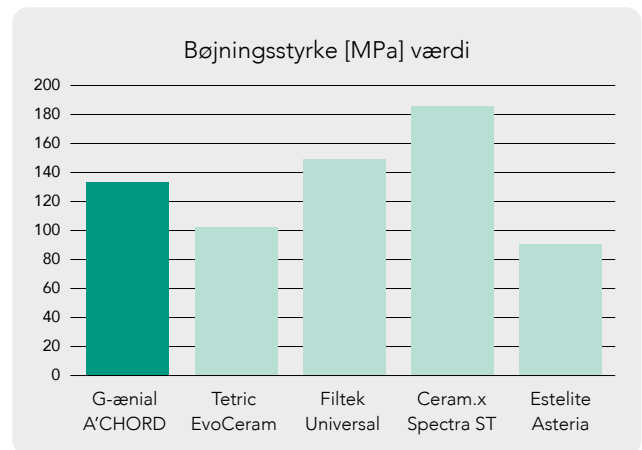
Clearfil Majesty ES-II

### G-ænial A'CHORD Høj farvestabilitet og slidstyrke

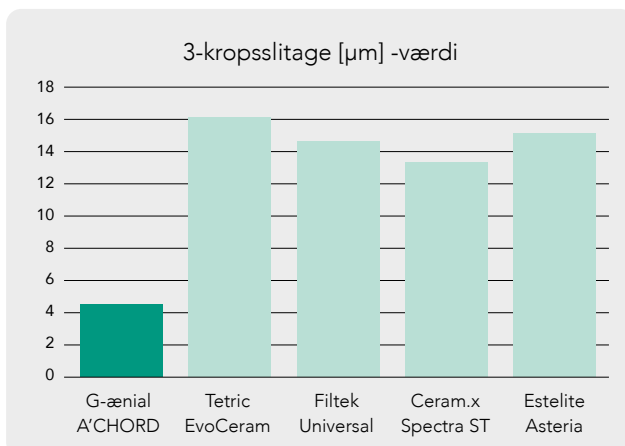


Kilde: GC R&D, Japan, 2020. Data til fil

### G-ænial A'CHORD Høj styrke og røntgenkontrast



Kilde: GC R&D, Japan, 2020. Data til fil



Kilde: GC R&D, Japan, 2020. Data til fil

Radiopacity (318% Al) optimerer radiografen opfølgning over tid.



Foto: Tak til Dr W. Boujemaa, France

# G-ænial™ A'CHORD

## Ordering information



### Skruesprøjte Unitip

(1/shade)	(15/shade)	Kit
10006767	10006772	G-ænial A'CHORD Layering Kit
10006768	10006773	G-ænial A'CHORD Core Kit
10006771		G-ænial A'CHORD Bleach Kit

### Indhold

A2; A3; AO2; AE; JE  
A1; A2; A3; A3,5; A4  
BW, BOW, JE

### Skruesprøjte Unitip

2.1ml/4g	15 x 0.16mL	Refill
10006739	10006753	G-ænial A'CHORD A1
10006740	10006754	G-ænial A'CHORD A2
10006741	10006755	G-ænial A'CHORD A3
10006742	10006756	G-ænial A'CHORD A3.5
10006743	10006757	G-ænial A'CHORD A4
10006744	10006758	G-ænial A'CHORD A5
10006745	10006759	G-ænial A'CHORD A6
10006747	10006761	G-ænial A'CHORD AO1
10006748	10006762	G-ænial A'CHORD AO2
10006749	10006763	G-ænial A'CHORD AO3
10006751	10006765	G-ænial A'CHORD JE (Junior Enamel)
10006752	10006766	G-ænial A'CHORD AE (Adult Enamel)
10006746	10006760	G-ænial A'CHORD BW (Bleach)
10006750	10006764	G-ænial A'CHORD BOW (Opaque Bleach)

### Kategori

Standard  
Standard  
Standard  
Standard  
Standard  
Standard  
Standard  
Opaque  
Opaque  
Opaque  
Enamel  
Enamel  
Bleach  
Bleach

## Relaterede produkter



**G-Premio BOND**  
Universal bonding  
agent



**G-ænial™ Universal  
Injectable**  
Indsprøjtningss-komposit  
med høj styke



**D-Light™ Pro**  
Dual wavelength  
LED hærdelampe

### GC EUROPE N.V.

Head Office  
Researchpark,  
Haasrode-Leuven 1240  
Interleuvenlaan 33, B-3001 Leuven  
Tel. +32 16 74 10 00  
Fax. +32 16 40 48 32  
info.gce@gc.dental  
<https://www.gc.dental/europe>

### GC Nordic Danish Branch

c/o Andersen Partners Advokatpartnerselskab  
Buen 11, 6  
DK-6000 Kolding  
Tel. +45 51 15 03 82  
info.denmark@gc.dental  
<https://www.gc.dental/europe/da-DK>