

G-ænial™ A'CHORD

Advanced Universal Composite

Lihtsus, esteetika ja
tulemused sinu kätes



Since 1921
100 years of Quality in Dental



G-ænial A`CHORD revolutsioon GC-lt

Rohkem kui 100-aastase kogemusega hambaravis ning **enam kui ühe miljardi komposiitrestauratsiooniga üle maailma**, tutvustab GC oma uusimat komposiitmaterjali G-ænial A`CHORD, mis põhineb GC poolt patenteeritud tugeva jõudlusega CERASMART'i **peenestatud osakeste** - (HPC ehk High-performance Pulverised **CERASMART**) ning **täieliku silaankatte** (FSC ehk Full- Coverage Silane Coating) tehnoloogiatel. See on uus materjal, mille puhul võib öelda, et lihtsus, nähtamatud restauratsioonid, loomulik fluorestsentsus ja **täiustatud tehnoloogia on liidetud ühte süstlasse**.

A`CHORD helt enkelt

- lihtsustatud värvisüsteem
- lihtsam käsitsemine
- lihtsalt universaalne

A`CHORD Æstetisk

- loomulik fluorestsents
 - kauakestev läige
- äärmuslikud väljakutsed



A`CHORD Revolutsiooniline tehnoloogia

- patenteeritud täiteosakesed ja pinnakate
- kõrge värvi- ja kulumiskindlus
- erakordne röntgenkontrastsus

G-ænial A`CHORD on universaalne komposiit, mis võimaldab saavutada kauakestvad nähtamatud restauratsioonid. Tänu uusimale tehnoloogiale on see materjal loodud säästma aega ning tänu sellele ka kulusid.

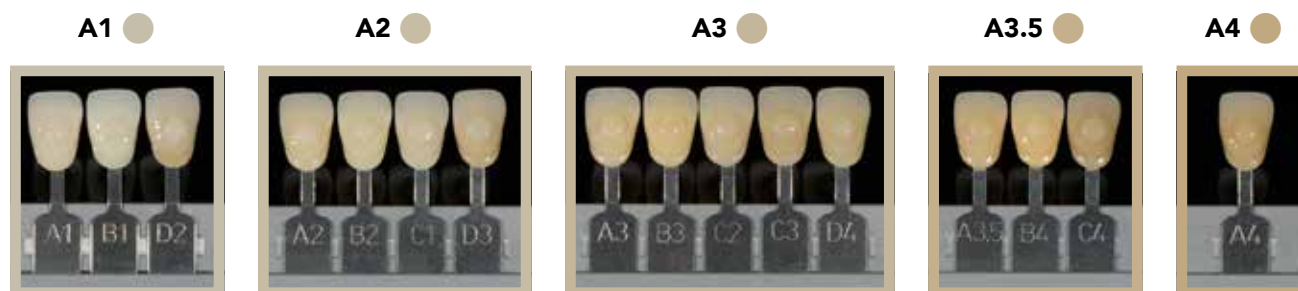
Nüüd võite tunda end lihtsasti käsitletava materjaliga veelgi enesekindlamana ka kõige keerulisematel juhtudel.

Avaldage patsiendile muljet lihtsustatud lahendusega.

A'CHORD Lihtsus

Lihtsustatud ühe värvitooni süsteem

G-ænial A'CHORD võimaldab alati enamat: **5 põhitoonist** koosnev lihtsustatud ühe-tooni-süsteem, saavutab Vita klassikalise 16-ne värvitooni esteetika **mängleva kergusega**. Vähendatud värvide valik säästab Teie aega ja kulusid. Materjali unikaalne täiteainetehnoloogia imiteerib loomuliku valguse peegeldumist, mille tulemuseks on muljetavaldavalt nähtamatud restauratsioonid.



Lihtsustatud käsitlemine

G-ænial A'CHORD on lihtsasti modelleeritav nii käsiinstrumendiga kui ka pintslit kasutades. Seda võimaldavad mittekleepuvad Bis-MEPP monomeerid ja optimaalne täiteaine-monomeeri kombinatsioon patenteeritud FSC ja HPC tehnoloogias (andmed saadaval nõudmisel).



Lihtsalt universaalne

G-ænial A'CHORD pakub ühes lihtsas pakendis kombinatsiooni esteetikast ja tugevusest nii esi- kui tagahammaste restauratsioonide puhul.



Autor Dr A. Mak, Austraalia



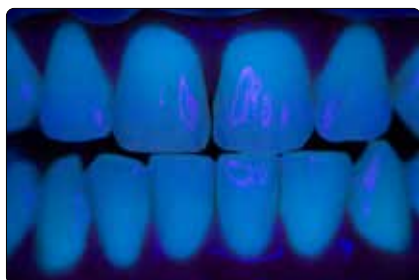
Autor Dr R. Asparuhov, Bulgaaria

A'CHORD Esteetika

Naturaalne fluorestsents

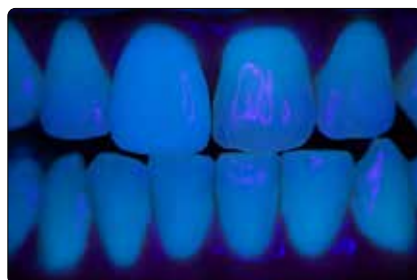
G-ænial A'CHORD loob **kauni, nähtamatu ning loomuliku fluorestsentsiga** lõpptulemuse mistahes valgusoludes, sealhulgas UV-valguses, tagades patsientidele **tõeliselt enesekindla naeratuse**.

405 nm UV-valguses algolukorras

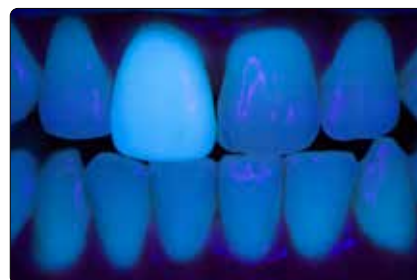


Autor J.Tapia Guadix, Hispaania

G-ænial A'CHORD laminaat hambal 11



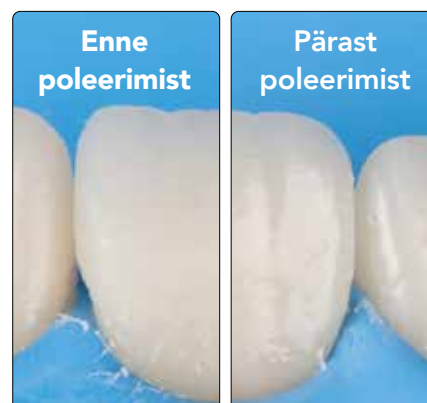
Tavapärase komposiit-laminaat hambal 11



Kauakestev läige

G-ænial A'CHORD on **erakordse poleeritavusega ning säilitab kõrgläike** tänu nanoosakeste ühtlasele jaotumisele ja kõrge täiteaine sisaldusega spetsiaalsele patenteeritud tehnoloogiale.

Aega säästvad tulemused: Märkimisväärne kõrgläige minimaalse poleerimisega



Esteetiline isegi äärmuslike väljakutsete puhul

Lisaks 5 põhitoonile on G-ænial A'CHORD portfellis 2 kaelatooni eakatele patsientidele, 3 opaaktooni värvimuutuste peitmiseks, 2 emailtooni loomuliku transparentsuse loomiseks ning 2 valgendatud tooni säravamatele naeratustele, võimaldades nii saavutada nähtamatuid täidiseid isegi äärmuslike väljakutsete puhul.



Autor Dr W. Boujema, Prantsusmaa



Autor Dr G. Benjamin, Saksamaa



A'CHORD Revolutsiooniline tehnoloogia

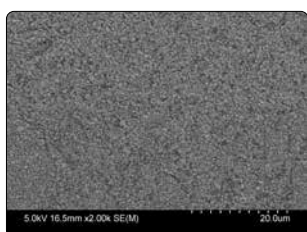
Patenteeritud täiteaine ja kattekiht

G-ænial A'CHORD esindab järgmist olulist sammu komposiitmaterjalide edendamises. See on kombinatsioon kahest märkimisväärsest GC poolt loodud ja patenteeritud tehnoloogiast; **täielik silaankate (FSC) ja ülitõhus peenestatud CERASMART (HPC)**. Tulemus? Ideaalne sünergia täiustatud füüsikaliste omaduste, nagu kulumiskindlus*, läike püsivus* ja madal värvimuutus*, ning lihtsustatud käsitlemine tagavad arstile suurepärase adaptatsiooni kaviteedi preparatsiooniga. Lühemale paigaldusajale vaatamata jääb restauratsioon alati loomuliku välimusega ning üleminekud silmale märkamatuks.

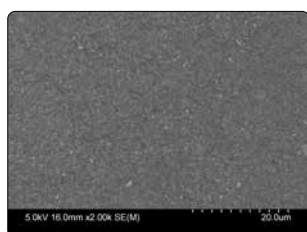
¹ Mizukami et al. IADR2020. Evaluation of Water Sorption and Color Stability of Paste-Resin Composite. (Pasta-vaik komposiidi hügrokoopsuse ning värvistabiilsuse hindamine.) J Dent Res. 2020;99 Spec Issue A: #2471.

* Allikas: GC R&D, Japan, 2019. Andmed saadaval nõudmisel.

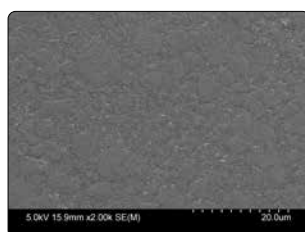
SEM Võrdlus erinevate komposiitmaterjalide vahel.



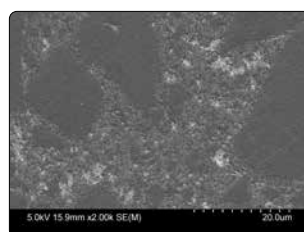
G-ænial A'CHORD



Tetric EvoCeram

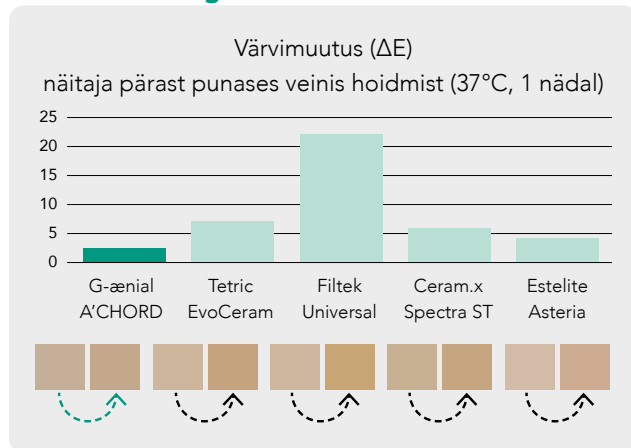


Filtek Universal



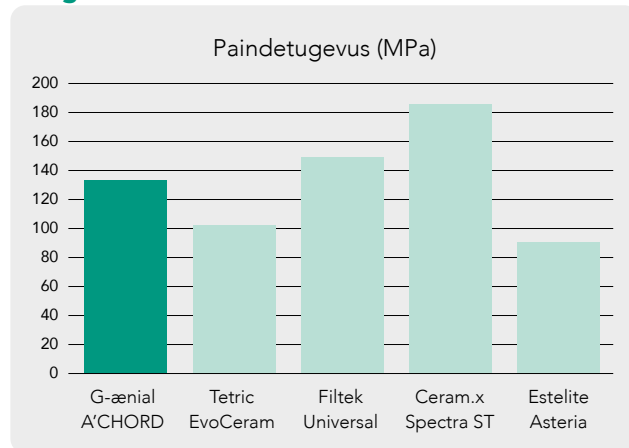
Clearfil Majesty ES-II

G-ænial A'CHORD Kõrge värvi-ja kulumiskindlusega

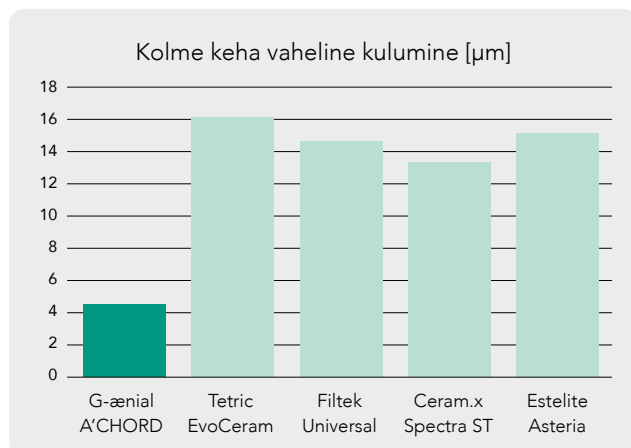


Allikas: GC R&D, Jaapan, 2020. Andmed saadaval nõudmisel.

G-ænial A'CHORD Kõrge tugevus ja röntgenkontrastsus



Allikas: GC R&D, Jaapan, 2020. Andmed saadaval nõudmisel.



Allikas: GC R&D, Jaapan, 2020. Andmed saadaval nõudmisel.

Röntgenkontrastsus (318 % Al) optimeerib hilisemat röntgenkontrolli.



Autor Dr W. Boujema, Prantsusmaa

G-æniaTM A'CHORD

Ordering information



Süstal (1/Värvitoon) Unitip (15/Värvitoon) Komplekt

10006767	10006772	G-ænia A'CHORD Layering Kit
10006768	10006773	G-ænia A'CHORD Core Kit
10006771		G-ænia A'CHORD Bleach Kit

Sisaldab

A2; A3; AO2; AE; JE
A1; A2; A3; A3,5; A4
BW, BOW, JE

Süstal 2.1ml/4g Unitip 15 x 0.16mL Täitepakend

10006739	10006753	G-ænia A'CHORD A1
10006740	10006754	G-ænia A'CHORD A2
10006741	10006755	G-ænia A'CHORD A3
10006742	10006756	G-ænia A'CHORD A3.5
10006743	10006757	G-ænia A'CHORD A4
10006744	10006758	G-ænia A'CHORD A5
10006745	10006759	G-ænia A'CHORD A6
10006747	10006761	G-ænia A'CHORD AO1
10006748	10006762	G-ænia A'CHORD AO2
10006749	10006763	G-ænia A'CHORD AO3
10006751	10006765	G-ænia A'CHORD JE (Junior Enamel)
10006752	10006766	G-ænia A'CHORD AE (Adult Enamel)
10006746	10006760	G-ænia A'CHORD BW (Bleach)
10006750	10006764	G-ænia A'CHORD BOW (Opaque Bleach)

Kategooria

Põhitoon
Põhitoon
Põhitoon
Põhitoon
Põhitoon
Põhitoon
Põhitoon
Opaak
Opaak
Opaak
Email
Email
Valgendatud
Valgendatud

Seotud tooted



G-Premio BOND

Universaalne
sidusaine



G-æniaTM Universal Injectable

Ülitugev kõrge
viskoossusega voolav
restauratsioonimaterjal



D-LightTM Pro

kahe lainepik-
kusega LED
polümeerisatsio-
onilamp

GC EUROPE N.V.

Head Office
Researchpark,
Haasrode-Leuven 1240
Interleuvenlaan 33, B-3001 Leuven
Tel. +32 16 74 10 00
Fax. +32 16 40 48 32
info.gce@gc.dental
<https://www.gc.dental/europe>

GC Nordic esindaja Eestis

Mob. +372.520.87.18
Christine.Kuusmaa@gc.dental
<https://www.gc.dental/europe/et-EE>