

# G-ænial™ A'CHORD

Advanced Universal Composite

Yksinkertainen, suorituskykyinen  
ja esteettinen ratkaisu käsiesi  
ulottuvilla



Since 1921  
100 years of Quality in Dental



# G-ænial A'CHORD – vallankumouksellinen uutuu GC:ltä

GC on palvellut hammashuollon ammattilaisia jo sadan vuoden ajan, ja sen tuotteilla on tehty **yli miljardi yhdistelmämuovitäytettä eri puolilla maailmaa**. Nyt GC tuo markkinoille uuden universaalin yhdistelmämuovin, G-ænial A'CHORD -materiaalin, joka perustuu yhtiön omaan **High-performance Pulverised CERASMART (HPC)** -filleriteknologiaan ja omaan **Full Coverage Silane Coating (FSC)** -pinnoitusteknologiaan. Tuotteessa yhdistyvät yksinkertaisuus, näkymättömät täytteet, luonnollinen fluoresenssi ja **uusimmat teknologiat – kaikki yhdessä ruiskussa**.

## A'CHORD – Yksinkertainen

- yksinkertainen värijärjestelmä
- helppo käsitellä
- täysin universaali

## A'CHORD – Esteettinen

- luonnollista fluoresenssia
  - pitkäkestoista kiiltoa
  - äärimmäisen haastaviin tapauksiin



## A'CHORD – Perustuu vallankumoukselliseen teknologiaan

- omaan kehitystyöhön perustuva filleri ja pinnoitus
- vastustaa värjäytymiä ja kestää kulutusta
- erinomainen röntgenopaakisuus

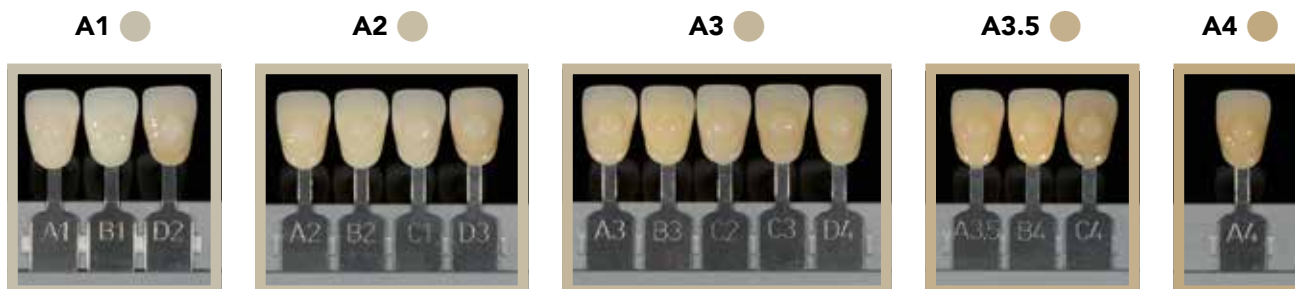
G-ænial A'CHORD on **universaali yhdistelmämuovi, jonka ansiosta töistä tulee kestäviä** ja näkymättömiä. Suoraviivainen tuote perustuu ylivoimaisiin teknologioihin ja on suunniteltu säästämään aikaa ja siten kustannuksia. **Helposti käsiteltävää** G-ænial A'CHORD -materiaalia voi käyttää luottavaisin mielin hankalissakin tapauksissa.

Uusi, yksinkertainen ratkaisu potilaidesi parhaaksi.

# A'CHORD – Yksinkertainen

## Yksinkertainen värijärjestelmä

G-ænial A'CHORD antaa aina enemmän: sen yksinkertainen, **viiden perusvärin** järjestelmä tuottaa **helposti** kaikkien kuudentoista perinteisen VITA-sävyyn kauneuden. Rajallinen määrä materiaaleja säästää aikaa ja kustannuksia. Ainutlatuinen filleriteknologia jäljittelee luonnollista valon heijastumista ja tuloksena ovat näkymättömät täytteet.



## Helppo käsitellä

G-ænial A'CHORD -materiaalia on tarttumattoman Bis-MEPP-monomeerin ja optimoidun, omaan FSC- ja HPC-teknologiaan perustuvan fillerimonomeeriyhdistelmän ansiosta aina helppo käsitellä, muotoiltava täytettä käsiinstrumentilla tai siveltimellä (GC:n tallentamaa tietoa).



## Täysin universaali

G-ænial A'CHORD on esteettinen ja luja materiaali sekä etu- että taka-alueen täytteisiin yhdessä suoraviivaisessa paketissa.



Kuvat: Hammaslääkäri A. Mak, Australia



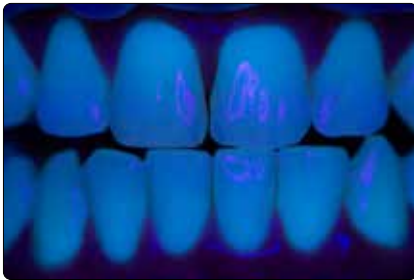
Kuvat: Hammaslääkäri R. Asparuhov, Bulgaria

# A'CHORD – Esteettinen

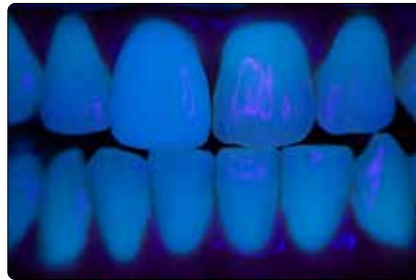
## Luonnollista fluoresenssia

G-ænial A'CHORD luo **kauniin näkymättömän ja luonnollisesti fluoresoivan** lopputuloksen kaikissa valaistusolosuhteissa, myös mustassa valossa. Potilas voi taas **hymyillä hyvillä mielin**.

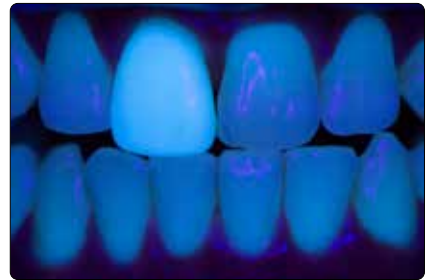
Lähi-UV 405 nm lähtötilanne



G-ænial A'CHORD laminaatti hampaassa 11



Perinteinen yhdistelmämuovilaminaatti hampaassa 11



Kuvat: Hammaslääkäri J. Tapia Guadix, Espanja

## Pitkäkestoista kiiltoa

G-ænial A'CHORD **kiillottuu poikkeuksellisella tavalla ja pysyy erittäin kiiltävänä** GC:n itse kehittämän erityisen teknologian ansiosta, jossa nanofillereitä käytetään runsaasti ja ne jakautuvat materiaaliin tasaisesti.

Aikaa säästävä tulos: Huomattavan voimakas kiilto vähäisellä kiillotuksella.



## Näkymätöntä estetiikkaa hankalissakin tapauksissa

Viiden perusvärin lisäksi G-ænial A'CHORD -valikoimaan kuuluu kaksi ikääntyneille potilaille tarkoitettua kervikaaliväriä, kolme värjätymiä peittävää opaakkiväriä, kaksi luonnollisen läpikuultavaa kiilleväriä ja kaksi hymyä kirkastavaa valkaisuväriä, jotta näkymättömät työt onnistuvat hankalissakin tapauksissa.



Kuvat: Hammaslääkäri W. Boujemaa, Ranska



Kuvat: Hammaslääkäri G. Benjamin, Saksa



# A'CHORD – Perustuu vallankumoukselliseen teknologiaan

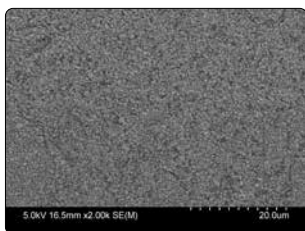
## Oma filleri- ja pinnoitusteknologia

G-ænial A'CHORD on jälleen yksi edistysaskel yhdistelmämuovimateriaalien maailmassa. Siinä yhdistyvät kaksi merkittävää, GC:n itse kehittämää teknologiaa; **Full-Coverage Silane Coating (FSC)** ja **High Performance Pulverized CERASMART (HPC)**. Tuloksena ihanteellinen synergia edistyksellisten fysikaalisten ominaisuuksien välillä: kulutuksenkestävyys\*, pysyvä kiilto\* ja vähäinen värjäytyminen<sup>1</sup> sekä erinomainen käsiteltävyys, jonka ansiosta materiaali adaptoituu helposti preparoituun kaviteettiin. Työskentelyaika lyhenee, reunoista saadaan täysin tiiviit ja lopputuloksesta aina yhtä luonnollisen näköinen.

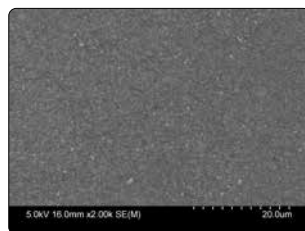
<sup>1</sup> Mizukami et al. IADR2020. Evaluation of Water Sorption and Color Stability of Paste-Resin Composite. J Dent Res. 2020;99 Spec Issue A: #2471.

\* Lähde: GC R&D, Japani, 2020. Tallennettua tietoa.

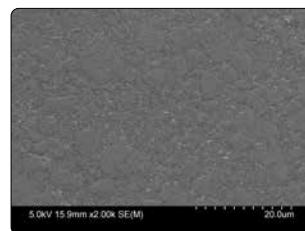
### SEM Erialaisten yhdistelmämuovimateriaalien vertailu



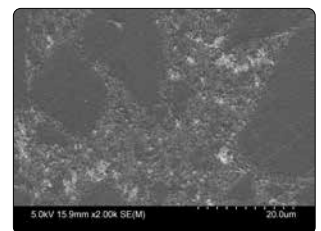
G-ænial A'CHORD



Tetric EvoCeram

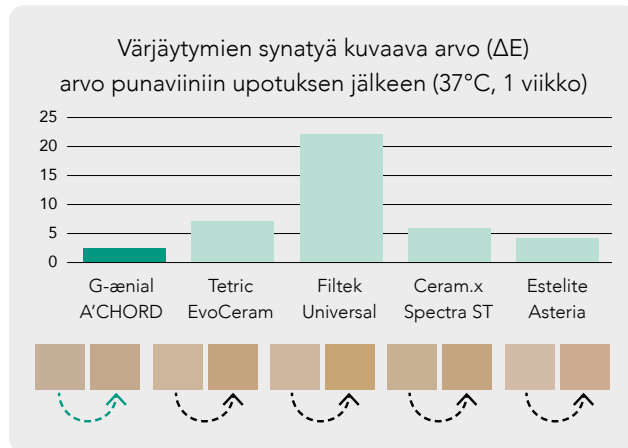


Filtek Universal



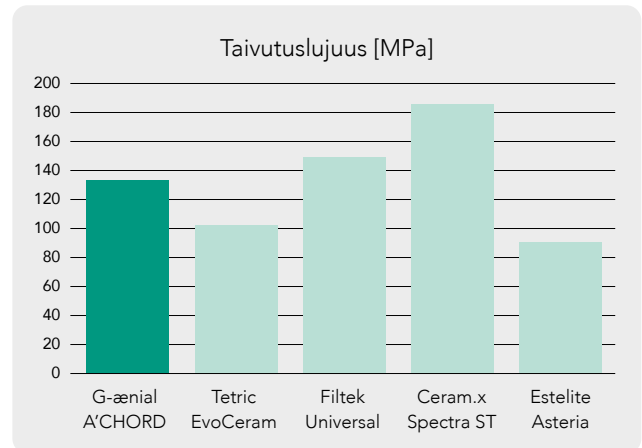
Clearfil Majesty ES-II

### G-ænial A'CHORD vastustaa värjäytymiä ja kestää kulutusta

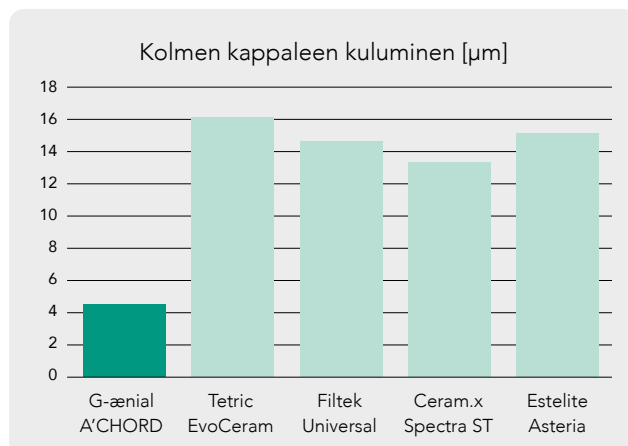


Lähde: GC R&D, Japani, 2020. Tallennettua tietoa.

### G-ænial A'CHORD on erittäin luja ja röntgenopaakki

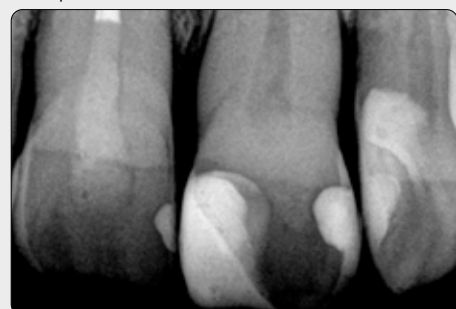


Lähde: GC R&D, Japani, 2020. Tallennettua tietoa.



Lähde: GC R&D, Japani, 2020. Tallennettua tietoa.

Röntgenopaakkisuus (318% Al) optimoi olosuhteet röntgentutkimuksiin perustuvaa pitkän aikavälin seuranta varten.



Kuvat: Hammaslääkäri W. Boujemaa, Ranska

# G-ænia™ A'CHORD

## Ordering information



<b>Ruisku (1/väri)</b>	<b>Unitip (15/väri)</b>	<b>Yhdistelmäpakkaus</b>	<b>Sisältö</b>
10006767	10006772	G-ænia A'CHORD Layering Kit	A2; A3; AO2; AE; JE
10006768	10006773	G-ænia A'CHORD Core Kit	A1; A2; A3; A3,5; A4
10006771		G-ænia A'CHORD Bleach Kit	BW, BOW, JE

<b>Ruisku 2.1ml/4g</b>	<b>Unitip 15 x 0.16mL</b>	<b>Täyttöpakkaus</b>	<b>Tuoteryhmä</b>
10006739	10006753	G-ænia A'CHORD A1	Standard
10006740	10006754	G-ænia A'CHORD A2	Standard
10006741	10006755	G-ænia A'CHORD A3	Standard
10006742	10006756	G-ænia A'CHORD A3.5	Standard
10006743	10006757	G-ænia A'CHORD A4	Standard
10006744	10006758	G-ænia A'CHORD A5	Standard
10006745	10006759	G-ænia A'CHORD A6	Standard
10006747	10006761	G-ænia A'CHORD AO1	Opaque
10006748	10006762	G-ænia A'CHORD AO2	Opaque
10006749	10006763	G-ænia A'CHORD AO3	Opaque
10006751	10006765	G-ænia A'CHORD JE (Junior Enamel)	Enamel
10006752	10006766	G-ænia A'CHORD AE (Adult Enamel)	Enamel
10006746	10006760	G-ænia A'CHORD BW (Bleach)	Bleach
10006750	10006764	G-ænia A'CHORD BOW (Opaque Bleach)	Bleach

### Muita tuotteita:



**G-Premio BOND**  
Universal -sidosaine



**G-ænia™ Universal  
Injectable**  
Erittäin luja, injektoitava  
yhdistelmämuovi



**D-Light™ Pro**  
Kahden  
aallonpituuden LED-  
valokovetuslaite

#### GC EUROPE N.V.

Head Office  
Researchpark,  
Haasrode-Leuven 1240  
Interleuvenlaan 33, B-3001 Leuven  
Tel. +32 16 74 10 00  
Fax. +32 16 40 48 32  
info.gce@gc.dental  
<https://www.gc.dental/europe>

#### GC NORDIC AB

Finnish Branch Lemminkäisenkatu 46  
FIN-20520 Turku  
Tel. +358.40.900.07.57  
info.finland@gc.dental  
<https://www.gc.dental/europe/fi-fi>