



פשטות,
אסתטיקה
וביצועים
ללא פשרות.

G-ænia[®] A'CHORD

חומר שחזור מרוכב מתקדם,
המפשט את בחירת הגוונים

'G.C.'



Since 1921
Towards Century of Health

מהפכת G-ænia A'CHORD מבית GC

עם למעלה מ-100 שנים של פיתוח פתרונות דנטליים, ויותר ממיליארד שחזורים מרוכבים ברחבי העולם, חברת GC משלבת את הפיתוחים החדשניים (פטנט רשום) של חלקיקי מילוי עדינים בטכנולוגיית HPC, בשילוב עם ציפוי מלא של חלקיקים ב-Silane (טכנולוגיית FSC) - בחומר השחזור המרוכב החדש G-ænia A'CHORD. כך כל שפופרת מכילה שילוב של כשטות, התמזגות אסתטית מושלמת עם חומר השן, פלואורסנציה טבעית וטכנולוגיות מתקדמות.

הכשטות של A'CHORD

- כשוט לבחור גוון
- כשוט לשימוש
- כשוט אוניברסלי

האסתטיקה של A'CHORD

- פלואורסנציה טבעית
- ברק לאורך זמן
- אתגרים קיצוניים



הטכנולוגיה המהפכנית של A'CHORD

- חלקיקי מילוי וציפוי בטכנולוגיה חדשנית מוגנת-פטנט
- עמידות גבוהה לצביעה ולשחיקה
- רדיואופאקיות מצוינת

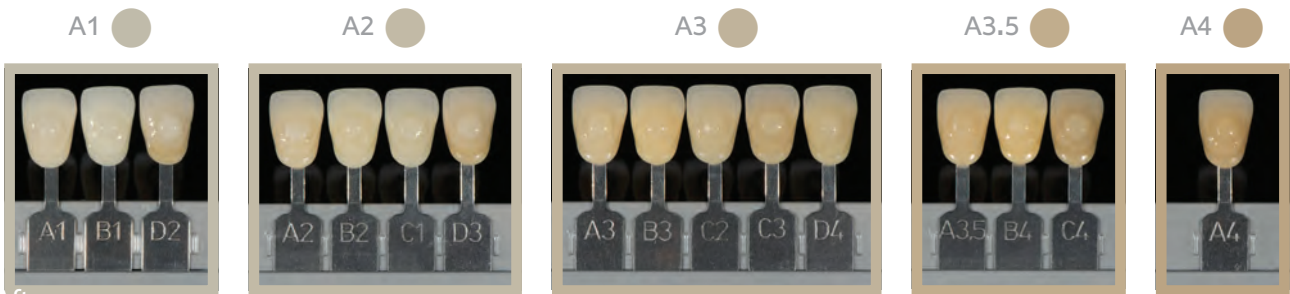
G-ænia A'CHORD הוא קומפוזיט אוניברסלי לביצוע שחזורים עמידים המתמזגים עם השן בטבעיות מושלמת. מעוצב לחסוך בזמן ובעלויות, א'קורד משלב טכנולוגיה עילאית במוצר קל וכשוט לשימוש. עכשיו ביכולתך לחוש בטחון מלא בחומר, עם נוחות עבודה ללא כל קושי, אפילו במקרים מאתגרים.

להרשים את המתרפאים שלך עם פתרון כשוט

הפשטות של A'CHORD

מערכת גוונים פשוטה

G-aenial A'CHORD תמיד נותן יותר: מערכת מופשטת של 5 גווני בסיס המחליפים בקלות את כל 16 גווני היסוד בסרגל יטה. צמצום מספר השפופרות מפשט את בחירת הגוונים וחוסך זמן ועלויות. טכנולוגיית המילוי הייחודית מחקה את שבירת האור הטבעית ומניבה שחזורים שלא ניתן להבחין בהם.



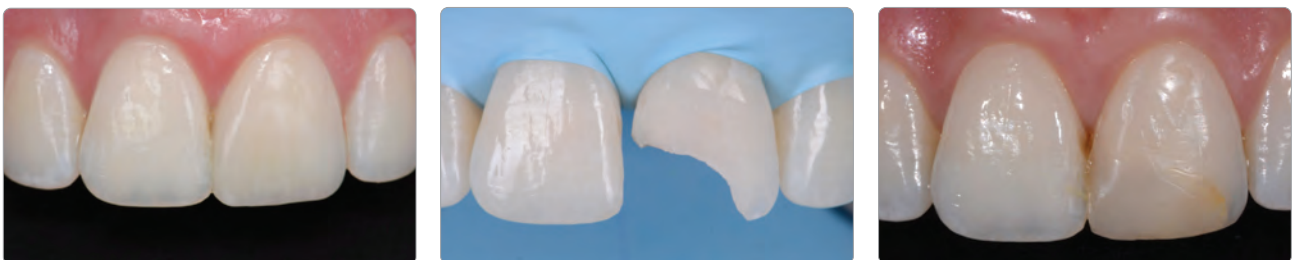
נוחות עבודה

G-aenial A'CHORD מספק נוחות עבודה באופן עקבי, בין אם בעיצוב בכלים ידניים או במכחול. נוחות זו מושגת בזכות מונומר Bis-MEPP בלתי-דביק, בשילוב עם טכנולוגיות המילוי החדשניות של GC, של ציפוי חלקיקים פרטני (FSC) וחלקיקים בטכנולוגיית HPC (מידע נוסף זמין לפי דרישה)



פשוט אוניברסלי

G-aenial A'CHORD מציע שילוב של אסתטיקה וחוזק, הן לשחזורים קדמיים והן לאחוריים, בחבילה אחת פשוטה לשימוש.



Courtesy of Dr. A. Mak, Australia



Courtesy of Dr R. Asparuhov, Bulgaria

האסתטיקה של A'CHORD

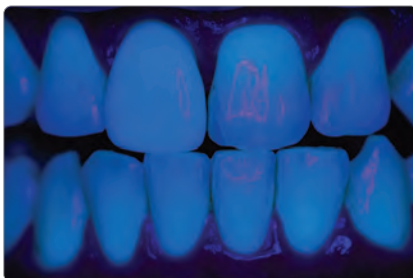
פלואורסנציה טבעית

G-ænial A'CHORD יוצר מעבר אור ושכירת אור טבעיים ובלתי ניתנים לאבחנה, לשחזורים שיתמזגו באופן מושלם בכל תנאי התאורה, כולל אולטרה-סגול, באופן המספק למתרפאיך בטחון מלא בחיורך.

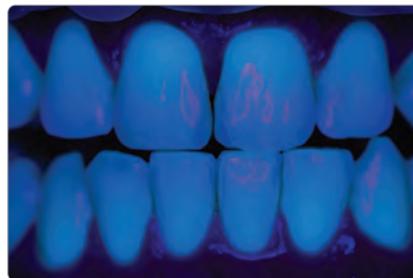
Conventional composite veneer on tooth



G-ænial A'CHORD veneer on tooth 11



Near-UV 404 nm initial situation



Courtesy of J. Tapia Guadix, Spain

שמירת ברק לאורך זמן

G-ænial A'CHORD עובר ליטוש מעולה ושומר על ברק לאורך זמן, הודות לטכנולוגייה עילאית של פיזור חלקיקים ואחוז מילוי גבוה.

תוצאות החוסכות זמן:

הברק המצוין של השחזור מושג בזמן קצר של ליטוש.



אסתטיקה בהתמזגות מושלמת אפילו במקרים מאתגרים

בנוסף לחמשת גווני הבסיס, G-ænial A'CHORD מציג קשת גווני תומכים, הכוללים 2 גווני צוואריים למתרפאים מבוגרים, 3 גווני אטומים (אופאק) למיסוך צביעה של השן, 2 גווני אמייל לשקיפות המותאמת לגיל המתרפא, ו-2 גווני הלבנה (bleach) לחיוכים בוהקים - כדי שיהיה ביכולתך להשיג שחזורים שלא ניתן להבחין בהם אפילו באתגרים אסתטיים קיצוניים.



Courtesy of Dr W. Boujema, France



Courtesy of Dr G. Benjamin, Germany

הטכנולוגיה המהפכנית של A'CHORD

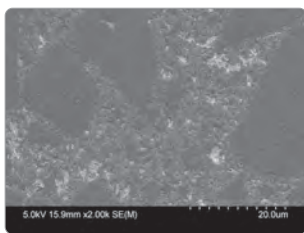
טכנולוגיית מילוי וציפוי ייחודית, מוגנת-פטנט

G-aenial A'CHORD מייצג צעד משמעותי בהתקדמות ובחדשנות של חומרי שחזור מרוכבים. הוא השילוב של שתי טכנולוגיות פורצות-דרך שנוצרו ע"י GC: **FSC: ציפוי חלקיקים פרטני**, ובנוסף **HPC: חלקיקי זכוכית חכמים לביצועים גבוהים**. התוצאה? סינרגיה מושלמת בין תכונות פיזיקליות מתקדמות - כגון עמידות לשחיקה*, שמירה על הברק* ועמידות גבוהה לצביעה¹ - עם פישוט טכניקת העבודה, המעניקה לקלינאי התאמה מצוינת לשחזור החלל. מלבד קיצור זמן העבודה, הטכניקה מספקת תאימות שולית מצוינת, ובאופן עקבי יוצרת שחזורים בעלי מראה טבעי!

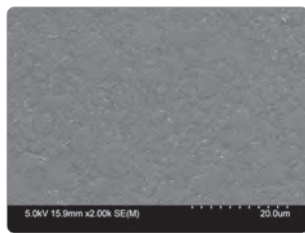
1. Mizukami et al. IADR2020. Evaluation of Water Sorption and Color Stability of Paste-Resin Composite. J Dent Res. 2020;99 Spec Issue A: #2471.

מקור: GC R&D, יפן, 2019. המידע זמין לפי דרישה.

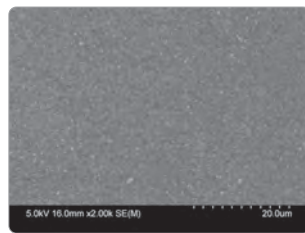
השוואה של חומרים מרוכבים שונים בסריקת SEM המדגימה כיצד A'CHORD ניחן בפיזור הומוגני של חלקיקים שאינם עוברים אגרציה:



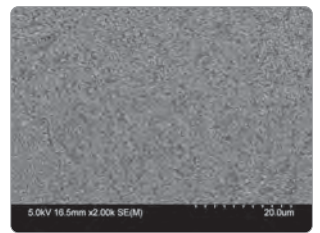
Clearfil Majesty ES-II



Filtek Universal

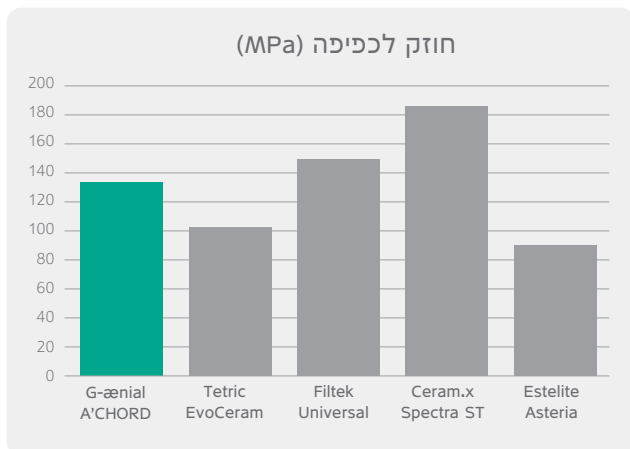


Tetric EvoCeram



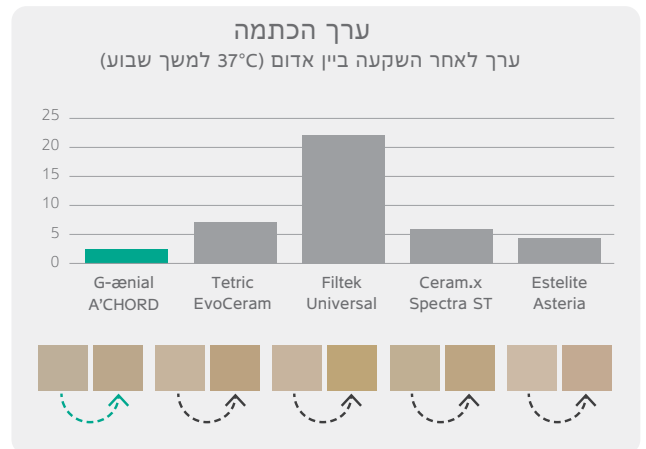
G-aenial A'CHORD

החוזק הגבוה והרדיו-אופאקיות של G-aenial A'CHORD



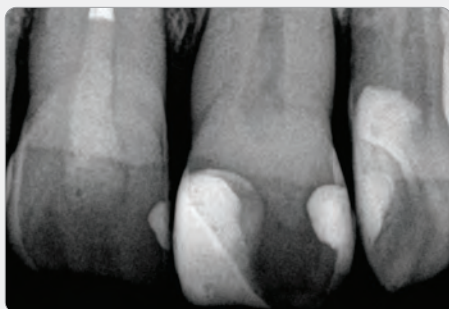
מקור: GC R&D, יפן, 2020. המידע זמין לפי דרישה.

העמידות המצוינת של G-aenial A'CHORD להכתמה, ועמידות גבוהה ביותר בפני שחיקה



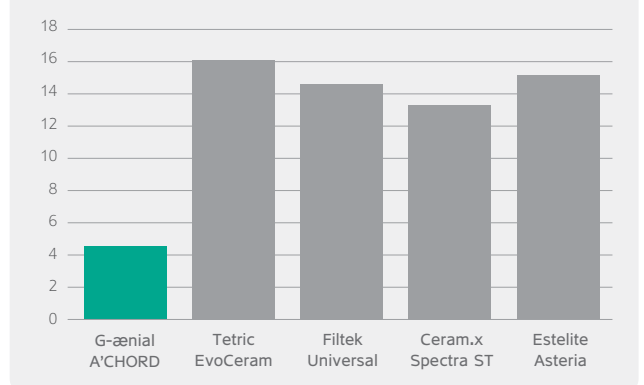
מקור: GC R&D, יפן, 2020. המידע זמין לפי דרישה.

רדיו-אופאקיות (318% AI) המקלה על אבחון רדיוגרפי לאורך זמן



Courtesy of Dr W. Boujema, France

שחיקת 3-Body wear (µm)



מקור: GC R&D, יפן, 2020. המידע זמין לפי דרישה.

תכולה	ערכה	יוניטיפ (15 לגוון)	שפופרת (1 לגוון)
A2; A3; AO2; AE; JE	G-ænia A'CHORD Layering Kit	10006772	10006767
A1; A2; A3; A3,5; A4	G-ænia A'CHORD Core Kit	10006773	10006768
BW,BOW,JE	G-ænia A'CHORD Bleach Kit		10006771

קטגוריה	מילוי	יוניטיפ (15 יח' * 0.16 מ"ל)	שפופרת (2.1 מ"ל / 4 גר')
Standard	G-ænia A'CHORD A1	10006753	10006739
Standard	G-ænia A'CHORD A2	10006754	10006740
Standard	G-ænia A'CHORD A3	10006755	10006741
Standard	G-ænia A'CHORD A3.5	10006756	10006742
Standard	G-ænia A'CHORD A4	10006757	10006743
Standard	G-ænia A'CHORD A5	10006758	10006744
Standard	G-ænia A'CHORD A6	10006759	10006745
Opaque	G-ænia A'CHORD AO1	10006761	10006747
Opaque	G-ænia A'CHORD AO2	10006762	10006748
Opaque	G-ænia A'CHORD AO3	10006763	10006749
Enamel	G-ænia A'CHORD JE (Junior Enamel)	10006765	10006751
Enamel	G-ænia A'CHORD AE (Adult Enamel)	10006766	10006752
Bleach	G-ænia A'CHORD BW (Bleach)	10006760	10006746
Bleach	G-ænia A'CHORD BOW (Opaque Bleach)	10006764	10006750



מוצרים קשורים

- D-Light® Pro
מכשיר להקשייה
באור בטווח רחב
של אורכי-גל



G-ænia® Universal
Injectable
חומר שחזור חזק
במיוחד, בהזרקה



חומר קישור אוניברסלי
G-Premio BOND



G-ænia A'CHORD הוא סימן רשום של חברת GC. Estelite Asteria - VITA, Tetric EvoCeram, Filtek Universal, Cera.x Spectra ST. סימנים רשומים של חברת GC.

GC EUROPE N.V.
Head Office
Researchpark
Haasrode-Leuven 1240
Interleuvenlaan 33
B-3001 Leuven
Belgium
Tel. +32.16.74.10.00
Fax. +32.16.40.48.32
info@gceurope.com
http://www.gceurope.com

GC ISRAEL
4 Koifman st.
Tel Aviv
Israel 68012
Tel. +972.3.79.79.610
Fax. +972.3.51.61.982
info.gcisrael@gc.dental
http://www.gcisrael.com