

A kopás valós, ahogyan a megoldásaink is

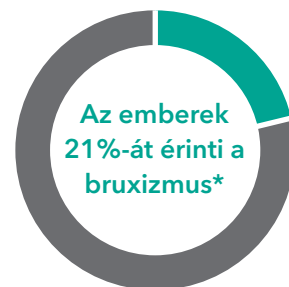
Pragmatikus direkt megoldások fogkopásra a GC-től



A fogkopás kezelése: hogyan kezdünk hozzá?

A fogászatban gyakran felmerülő jelenség, amely egyre jelentősebben befolyásolja a mindennapi klinikai munkát, a fogkopás. Bár a kopás súlyossága széles skálán mozoghat, jelen esetben a **mérsékelt mértékű kopás**ra összpontosítunk, amikor a jelek már egyértelműen felismerhetők, de még nem kiterjedtek és nem veszélyeztetik a fog szerkezeti integritását. Ebben a stádiumban a korai beavatkozás kulcsfontosságú a súlyosság és a kezelési komplexitás növekedésének elkerülése érdekében. Minél tovább halasztják az ellátást, annál inkább csökken a páciensek komfortérzete, mivel egyre gyakrabban tapasztalnak érzékenységet, fájdalmat és esztétikai problémákat.

Előzzük meg a páciensek kellemetlenségét a GC-vel való együttműködéssel. Bemutatjuk, hogyan lehet **azonosítani** a kopás különböző jeleit, miként lehet **megelőzni** a további kopást, és milyen lépésekkel lehet hatékonyan **helyreállítani** az érintett fogakat.



Becslések szerint a páciensek 39%-a tapasztal fogkopást. **

Készen áll a kezelési terv?
Itt vagyunk, hogy segítsük a **mérsékelt** kopás elleni hatékony fellépésben.



Azonosítás: Hogyan lehet a fogkopást felismerni?

A fogkopás gyakran **multifaktoriális**, és a következő négy kopástípus kombinációjaként jelentkezik. Amikor a kopás kórossá válik, fájdalmat, kényelmetlenséget, funkcionális problémákat vagy esztétikai romlást okoz, a kezelés komplexitása is növekszik.

Erózió

Az ételekben, italokban található savak és/vagy a gyomorsav által okozott, jellegzetesen elsimult felszínek.



Dr. P. Swerts, Belgium, jóvoltából

Mechanikai kopás

Cervikális U-alakú bemélyedések vagy egyéb, szokatlan kopás-eltérülések, amelyeket idegen tárgyak vagy szokások okoznak.



Dr. A. Salehi, Franciaország, jóvoltából

Attríció

Elsimult fogfelszínek, amelyeket a fogak közötti kopás okoz, például csikorgatás, szorítás vagy rágás során.



Dr. Simone Moretto, Belgium, jóvoltából

Abfrakció

Cervikális kavitások, amelyeket a fogak ismétlődő terhelése okoz, például szorítás vagy csikorgatás során.



Dr. J. Tapia, Spanyolország, jóvoltából

*Azeez, A. A., Sheri f, S., & França, R. (2021). Statistical estimation of wear in permanent teeth: a systematic review. Dentistry Review, 1(1), 100001.

**Zieliński, G., Pająk, A., & Wójcicki, M. (2024). Global prevalence of sleep bruxism and awake bruxism in pediatric and adult populations: a systematic review and meta-analysis. Journal of Clinical Medicine, 13(14), 4259.



Helyreállítási stratégia: Hogyan kezeljük a mérsékelt mértékű kopást?

Válasszon a **három megközelítés** közül aszerint, hogy melyik felel meg legjobban az adott eset igényeinek.

Helyreállítás előtti fogszabályozás indokolt, ha a páciensnél malokklúzió áll fenn, és a kopás az anterior és a poszterior fogakon egyaránt jelentős. Amennyiben a kopás kizárólag az anterior régióra korlátozódik, a fogszabályozó kezelés helyett alkalmazható a **Dahl-elv**. Ha a kopás kiterjedt, ugyanakkor az okklúzió megfelelő és a fogak jól rendezettek, akkor önmagában a **helyreállító kezelés** is elegendő.

1

Helyreállítás előtti fogszabályozás, amit teljes szájrestauráció követ.



Dr. S. Däröste, Svédország, jóvoltából

Legalkalmasabb: dento-alveoláris kompenzáció esetén, illetve malokklúzió vagy torlódás fennállásakor.



Helyreállítási technika: Hogyan kezeljük a mérsékelt mértékű kopást?

TIPP!

Az everX Flow egy rétegének alkalmazása további védelmet biztosít a törésekkel szemben.

Szabadkézi felépítés

Legalkalmasabb: Amikor a páciense **egyszerű** esettel jelentkezik, és **csak csekély felület érintett**. G-ænial A'CHORD használata kiváló kezelhetőséget, esztétikát és kopásállóságot biztosít.



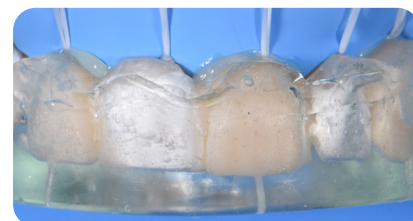
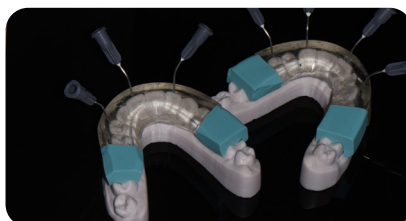
Stamp technika

Legalkalmasabb: A páciense **mérsékelt** összetett esettel jelentkezik, ahol **több fogat is érint a kopás**. Ez a technika hasonló az Injection Moulding technikához, de paszta kompozit felhasználásával történik a felépítés. A G-ænial A'CHORD anyag alkalmazása a stamp technikával tartósan szép fényt biztosít a restaurációnak.



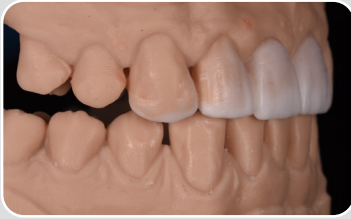
Injection Moulding Technika (IMT)

Legalkalmasabb: Amennyiben a páciense **összetett** esettel jelentkezik, ahol **több fogat érint a kopás**. Ez a technika kiválóan alkalmas arra, hogy a részletes fogformát gyorsan és megbízhatóan átültessük a szájba. A legjobb eredmény eléréséhez javasolt a G-ænial Universal Injectable használata, amely legerősebb helyreállító anyagunk és ideális tixotrópiával rendelkezik.



2

Dahl-elv



Dr. K. Karagiannopoulos, UK, jóvoltából

Legalkalmasabb: ha a kopás csak az anterior fogakat érinti. Az anterior fogak (fehér wax-up formájában ábrázolva) supraokklúzióban történő restaurálásával lehetővé válik a poszterior fogak relatív axiális elmozdulása, így kialakítható a végső okklúzió.

3

Teljes szájrestauráció



Prof. M. Peumans, Belgium, jóvoltából

Legalkalmasabb: általános fogkopás malokklúzió nélkül.

TIPP! Okkluzális vertikális dimenzió (OVD)

Az új OVD-t először az határozza meg, hogy mennyi hossz kerül hozzáadásra az anterior fogakon. Az OVD változtatása jellemzően 2-5 mm között mozog, a páciens tűrőképességétől és a restauráló anyag szükséges minimális vastagságától függően. A szabad tér megtartása szükséges. Olyan eszközök, mint a diagnosztikai wax-upok, a digitális smile design és a hagyományos vagy digitális artikulátorok, segítik a biztonságos és kiszámítható beavatkozások megtervezését a funkcionális és esztétikai rehabilitáció során.



Dr. R. Zunzarren, Franciaország, jóvoltából



Prof. M. Peumans, Belgium, jóvoltából



Dr. M. Fostiropoulou, Görögország, jóvoltából

Ajánlásaink

G-Premio BOND

- ✓ Gyors ragasztási eljárás és **költséghatékony** adagolás - 300 csepp üvegenként
- ✓ Ideális a kopás okozta **érzékenység csökkentésére**

everX Flow

- ✓ A **fogak megerősítése** erős okkluzális terhelés esetén
- ✓ Rendkívül **magas törésállóság** a bruxizmus okozta hatások csökkentésére

G-ænial A'CHORD

- ✓ **Hosszan tartó fényesség**, amely még tovább megőrzi az esztétikát szabadkézi vagy stamp technikához
- ✓ A **természetes hatású fluoreszcencia** biztosítja, hogy a kopás elleni megoldása bármilyen fényben láthatatlan maradjon

G-ænial Universal Injectable

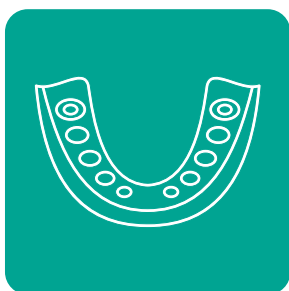
- ✓ Kiemelkedő **kopásállóság**, így ideális kompozit a kopás kezelésére
- ✓ **Önpolírozó képesség** a tartós fényesség és az ellentétes fogak kopásának csökkentése érdekében





Megelőzés: A további kopás kialakulásának megelőzése és folyamatának megállítása

A kopás kezelésénél a **holisztikus megközelítés** kiemelten fontos. Mielőtt bármilyen kezelési stratégiát kialakítanánk, szükséges felmérni a kopás mögöttes kockázati tényezőit (pl. betegségek, étkezési szokások, stb.). A kopás előrehaladásának **rendszeres ellenőrzése** szükséges a beavatkozás előtt, különösen a kopás korai szakaszaiban. A fogkopás-index, fényképek vagy 3D-s szkennelt felvételek használata segíthet a kopás előrehaladásának időbeli elemzésében. Végül a **páciensnek teljes körűen tisztában kell lennie minden kopást előidézítő szokásával**, és szigorúan be kell tartania a további károsodás megelőzésére vonatkozó előírásokat a fogszövet és az esetleges restaurációk védelme érdekében, a kezelési eredmény sikerességének biztosítása céljából.



Éjszakai sín

A további kopás megelőzése érdekében javasolt éjszakai sín alkalmazása, amennyiben azt a klinikai állapot indokolja.



Szájhigiéne

Biztosítsa, hogy a páciens rendszeresen, de ne túl erősen mosson fogat, a megfelelő eszközök használatával.



Hozzáállás

Segítse a páciens abban, hogy megváltoztassa szemléletét a fogak és restaurációk kezelésével és védelmével kapcsolatban.



Fogyasztási szokások

Korlátozni kell a savas italok és ételek – például az energitalok és a citrusfélék – fogyasztását, mivel ezek felgyorsítják a fogkopást.

További támogatás a RECALDENT™ CPP-ACP-vel



- ✓ Elősegíti a zománc remineralizációját és növeli a felszíni keménységet. A felszínek gyorsabb és hatékonyabb remineralizációja révén a szövetek ellenállóbbá válnak, ezáltal a fogkopás folyamata gátolható.
- ✓ Csökkenti a felszínre került dentinrel rendelkező fogak érzékenységét.
- ✓ További védelmet nyújt a jövőbeni savas behatásokkal szemben.

Rendelőben



MI Varnish

Otthon



Tooth Mousse

vagy



MI Paste Plus



A RECALDENT™ és RECALDENT™ logó a Mondelēz International cégcsoport védjegye és engedéllyel használt. A RECALDENT™ tejkazeinből származik. Ne alkalmazza olyan pácienseknél, akiknél tejfehérje-, hidroxibenzoát- vagy szójabab-allergia áll fenn.

A kopás valós, ahogyan a megoldásaink is

Pragmatikus direkt megoldások fogkopásra a GC-től



TOVÁBBI INFORMÁCIÓÉRT SZKENNELJE BE



G-aenial A'CHORD

Univerzális kompozit,
az unishade rendszer
egyszerűségével



G-aenial Universal Injectable

Nagy szilárdságú
helyreállító kompozit



everX Flow

Rövid üvegszállal
megerősített
folyékony kompozit



G-Premio BOND

Egykomponensű
univerzális adhezív



MI Paste Plus

Biológiailag
hasznosítható
kalciummal, foszfáttal
és fluoriddal



Tooth Mousse

Biológiailag
hasznosítható
kalciummal és foszfáttal,
fluoridmentes



MI Varnish

Fokozott hatású
fluoridos lakk-
kezelés biológiailag
hasznosítható
kalciummal és foszfáttal



EXACLEAR

Átlátszó vinil
polisziloxán anyag

A rendeléshez szükséges információkért kérjük, tekintse meg online katalógusunkat.

Az everX Flow, EXACLEAR, G-aenial A'CHORD, G-Premio BOND, GC MI Paste Plus, GC Tri Plaque ID Gel, G-aenial Universal Injectable, MI Varnish és Tooth Mousse a GC védjegyei.

GC EUROPE N.V.

Head Office
Researchpark,
Haasrode-Leuven 1240
Interleuvenlaan 33, B-3001 Leuven
Tel. +32 16 74 10 00
Fax. +32 16 40 48 32
info.gce@gc.dental
<https://www.gc.dental/europe>

GC EUROPE N.V.

GCEEO Hungary
Fazekas utca 29-31.
HU - 1027 Budapest
Tel. +36.1.224.04.00
info.hungary@gc.dental
<https://www.gc.dental/europe/hu-HU>