



Vaša odabrana tehnika - korak po korak

G-ænial Bond samojetkanje

Brzo, jednostavno i efikasno: s G-ænial Bond, za tehniku samojetkanja potrebno je samo 30 sekundi od početka do kraja.



Nanijeti 1 sloj G-ænial Bond i ostaviti stajati 10 sekundi nakon nanošenja.



Temeljno osušiti 5 sekundi pod MAKSIMALNIM pritiskom zraka.



Polimerizovati svjetlom 10 sekundi (5 sekundi ako se koristi G-Light).

G-ænial Bond samojetkanje sa selektivnim jetkanjem cakline



35% - 40%-tnu fosfornu kiselinu nanijeti na caklinu 10 sekundi.



Temeljno isprati 5 sekundi.



Temeljno osušiti 5 sekundi, zatim nastaviti postupak s G-ænial Bond.



Podaci za narudžbu

004217 G-ænial Bond komplet, bočica od 5 ml i pribor

004219 G-ænial Bond pakovanje od 3 bočice, 3 x 5 ml bočica

004220 G-ænial Bond nadopuna, 1 x 5 ml bočica

GC EUROPE N.V.
Head Office
Researchpark
Haasrode-Leuven 1240
Interleuvenlaan 33
B - 3001 Leuven
Tel. +32.16.74.10.00
Fax. +32.16.40.48.32
info@gceurope.com
http://www.gceurope.com

GC EUROPE N.V.
GC EEO - Bosnia and Herzegovina
Skendera Kulenovića 30B
BIH - 78000 Banja Luka
Tel. +387.51.20.15.68
Fax. +387.51.20.15.68
bosniaherzegovina@eoo.gceurope.com
http://www.eoo.gceurope.com

GC G-ænial Bond™ Najbolje osobine

7. generacije adheziva s jedinstvenim pristupom **selektivnog jetkanja**



z O L F BA 8 09 11/11

Jedno sredstvo za spajanje, dvije mogućnosti

GC s ponosom nudi nove mogućnosti tehnike spajanja predstavljanjem 7. generacije sredstva za spajanje 'G-ænial Bond'.

S G-ænial Bond, možete izabrati:

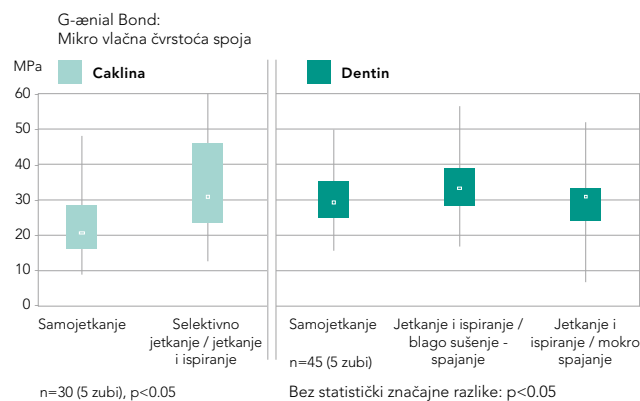
Pristup samojetkanja: Kao samojetkajuće sredstvo za spajanje sadržano u jednoj bočici, može se koristiti za samojetkanje cakline i dentina. Pokazalo se da pruža izvrsnu čvrstoću spoja i s caklinom i s dentinom.

Pristup selektivnog jetkanja: Neki stomatolozi žele dodatno poboljšati jetkanje cakline, pa se u tu svrhu može nanijeti 35%-40%-tna fosforna kiselina 10 sekundi, prije nanošenja G-ænial Bond.

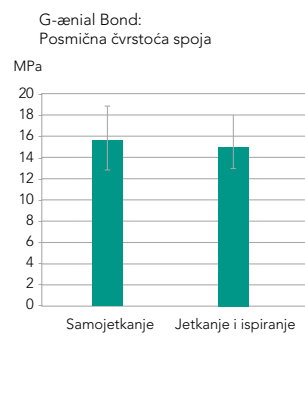
Prednosti pristupa selektivnog jetkanja

Rezultati ispitivanja su pokazali da jetkanje cakline pruža veću čvrstoću spoja s caklinom bez prednosti za dentin. Zbog toga se ne preporučuje jetkanje dentina. S druge strane, pristup selektivnog jetkanja s materijalom G-ænial Bond vrlo je siguran. Ispitivanja pokazuju da se čvrstoća spoja ne smanjuje pri jetkanju dentina, što znači da nema negativnog djelovanja ako se jetkanje slučajno proširi na dentin.

Pristupom selektivnog jetkanja G-ænial Bond sigurno nudi najbolju kombinaciju: jednostavnost i smanjenu postoperativnu osjetljivost samojetkajućeg adheziva zajedno s većom čvrstoćom spoja s caklinom koja se tradicionalno može postići samo kod adheziva s jetkanjem i ispiranjem.



Prilagođeni izvod iz prof. B. Van Meerbeek, Univerzitet Leuven, Belgija, decembar 2009

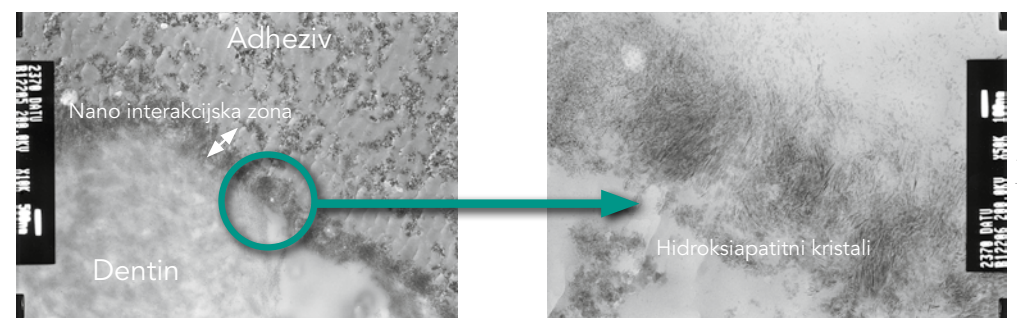


Prilagođeni izvod iz prof. M. Degrange*, Univerzitet Paris Descartes, Francuska, mart 2010

Dugotrajno, efikasno spajanje

Izvrсна čvrstoća spoja

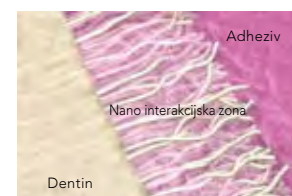
Izvrсна čvrstoća spoja samojetkanjem G-ænial Bond za caklinu i dentin rezultat je njegove jedinstvene formule. Dimetakrilatni monomer u G-ænial Bond povećava njegovo propuštanje u caklinu i dentin u poređenju sa ostalim adhezivima, dok povećani nivo fosfatnog ester monomera optimira jetkanje.



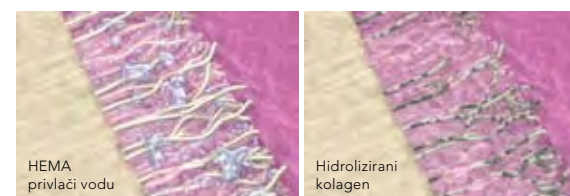
Primjenom G-ænial Bond stvara se debeli sloj nano interakcijske zone (500 nm), a unutar te nano interakcijske zone nalazi se visok nivo hidroksiapatitnih kristala. (Slike transmisijskim elektronskim mikroskopom demineraliziranih uzoraka povećani x10 000 i 50 000)

Ne sadrži HEMA, za dugotrajno spajanje

G-ænial Bond ne sadrži HEMA. To poboljšava čvrstoću spoja, budući da se voda ne privlači u to područje, što znači da nema razgradnje kolagenih vlakana.



G-ænial Bond - ne sadrži HEMA: postojanost kroz vrijeme



HEMA formula: voda se privlači

HEMA formula: razgradnja kolagenih vlakana

Spoj dentin / adheziv - nano interakcijska zona - i prisutnost hidroksiapatitnih kristala unutar te zone zajedno s formulom koja ne sadrži HEMA, ključni su faktori za izvrsnu i dugotrajnu čvrstoću spoja s G-ænial Bond.

Klinički pouzdano spajanje

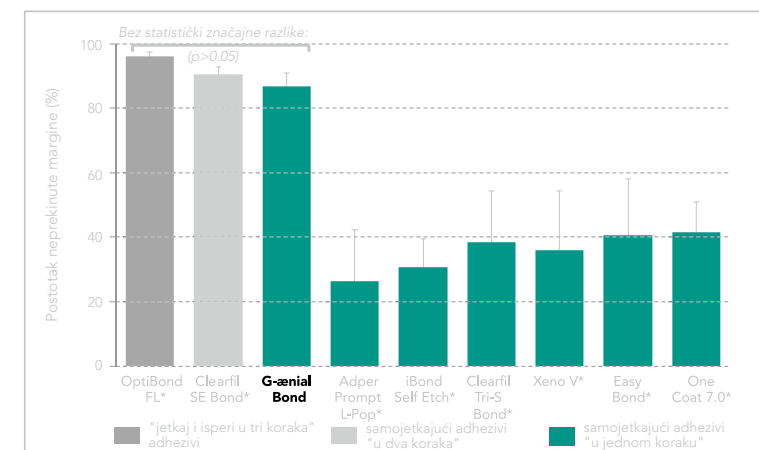
Izvršno rubno prijanjanje

Rubno prijanjanje G-ænial Bonda je ispitao i ocijenio dr. Uwe Blunck (Charité Berlin, Dept. Operative Dentistry) u studiji: *Procjena efikasnosti GBA 400* u kombinaciji s Gradia Direct Posterior I Filtek Z250 kod kaviteta klase I nakon termocikliranja i mehaničkog opterećenja (08/2008)*

G-ænial Bond (GBA 400), u smislu rubnog prijanjanja, pokazuje:

- Bolje rezultate, u grupi samojetkajućih adheziva, od: Adper Prompt L-Pop*, iBond Self Etch*, Tri-S-Bond*, Easy Bond*, Xeno V*, One Coat 7.0*
- Nema statistički značajnih razlika u rezultatima kombinacije GBA 400 s oba kompozitna materijala u odnosu na rezultate za "jetkaj i isperi" adhezivni sistem OptiBond FL i samojetkajući adheziv "u dva koraka" Clearfil SE Bond. (Studija str. 8)

G-ænial Bond se pokazao jednako efikasnim kao samojetkajući adhezivi "u dva koraka" i adhezivi "jetkaj i isperi u tri koraka" i bio je najbolji u svojoj kategoriji.



Klinički dokazano

U nezavisnom ispitivanju Prof. dr. sc. Marca Ferrarija sa Univerziteta u Sieni nije utvrđena postoperativna osjetljivost kod pacijenata kojima je nakon primjene G-ænial Bond izrađen ispun (ispitivani su ispuni klase II i klase V).

Na kontrolnom pregledu nakon godine dana svi kompozitni ispuni bili su klinički zadovoljavajući, bez sekundarnog karijesa, rubnih diskoloracija ili osjetljivosti.

Kriteriji i broj ispuna ocijenjenih na kontrolnom pregledu nakon godine dana		
	Ispuni klase II: G-ænial Bond + Kalore Broj pregledanih pacijenata = 40	Ispuni klase V: G-ænial Bond + Gradia Direct LoFlo Broj pregledanih pacijenata = 50
Broj rubnih diskoloracija	0	0
Broj sekundarnog karijesa	0	0
Broj pozitivnih testova vitalnosti	40	50
Gubitak aproksimalnih dodira	0	/
Broj retencija	0	0
Broj lomova	0	0
Bez postoperative osjetljivosti	0	0