



GC של G-ænial Bond

מביאים לך את הדור השביעי והטוב ביותר

של חומר קישור עם גישה ייחודית לחלוטין

של צריבה סלקטיבית



מידע להזמנה:

004217 - ערכת G-ænial Bond, בקבוקון של 5 מ"ל ואבזורים
004219 - חבילה של 3 בקבוקוני G-ænial Bond, תכולה של 5 מ"ל לבקבוקון
004220 - מילוי G-ænial Bond, בקבוקון 1 של 5 מ"ל

GC EUROPE N.V.
Head Office
Researchpark Haasrode-Leuven 1240
Interleuvenlaan 33
B-3001 Leuven
Tel. +32.16.74.10.00
Fax. +32.16.40.48.32
info@gceurope.com
http://www.gceurope.com

GC Israel
4 Koifman st.
Tel Aviv
Israel 68012
Tel. +972.3.79.79.630
Fax. +972.3.51.61.982
info@gcisrael.com
http://www.gcisrael.com

הטכניקה המועדפת עליך - שלב אחר שלב

צריבה עצמית עם G-ænial Bond

מהירות, פשטות ואפקטיביות: בשימוש ב-G-ænial Bond, טכניקת הצריבה העצמית נמשכת 30 שניות בלבד, מתחילתה ועד סופה.



בצע הקשיה באמצעות אור במשך 10 שניות (5 שניות אם נעשה שימוש ב-G-Light).



יבש באופן יסודי במשך 5 שניות באמצעות לחץ אוויר מרבי.



מרח שוכה אחת של G-ænial Bond והשאר אותה במקומה במשך 10 שניות.

צריבה עצמית באמצעות G-ænial Bond עם צריבה סלקטיבית של אמיל



יבש באופן יסודי במשך 5 שניות, והמשך לשימוש ב-G-ænial Bond.



שטוף היטב במשך 5 שניות.



מרח חומצה זרחתית בריכוז של 35%-40% על האמייל למשך 10 שניות.

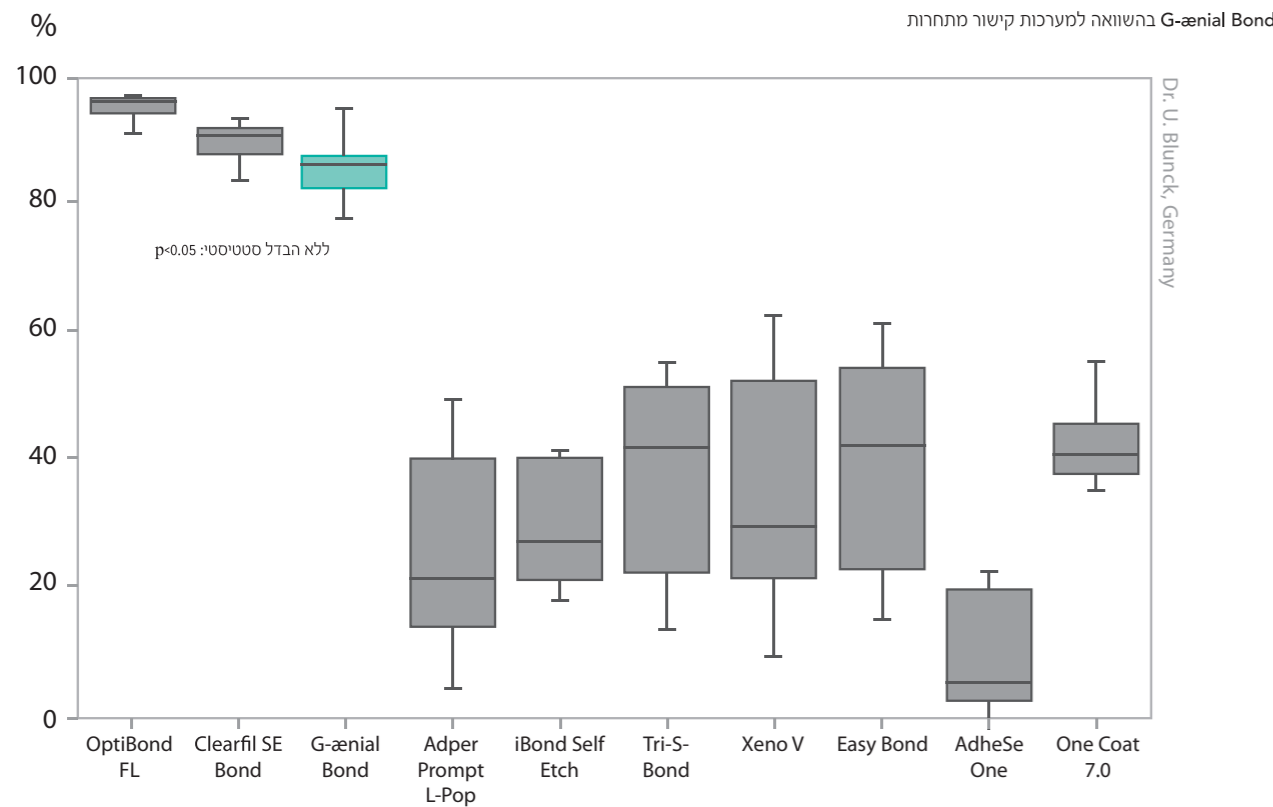


קישור מהימן

מבחינה קלינית

אטימת שוליים מעולה

מחקרים על אטימת שוליים נערכו על-ידי ד"ר Uwe Blunck, אוניברסיטת Charité-Universitätsmedizin, ברלין, גרמניה. נעשה שימוש ב-G-ænial Bond במצב צריבה עצמית, אחוז השיניים עם איטום השוליים תקין בשחזורי Class I לאחר מכן ביצוע thermocycling והעמסה מכנית. תוצאות המחקרים מוכיחים את יעילותו גם במצב של צריבה עצמית.



מוכח קלינית

בבדיקות בלתי תלויות שערך Prof. Marco Ferrari מאוניברסיטת סיינה, לא דווחה רגישות שלאחר הטיפול בקרב מטופלים שעברו תהליכי שחזור בעזרת G-ænial Bond (נבדקו שחזורי מסוג II ומסוג V). בבדיקה שנערכה לאחר שנה, כל שחזורי הקומפוזיט נותרו משיבי רצון מבחינה קלינית, ללא עששת משנית, שינויי צבע בשוליים או רגישות.

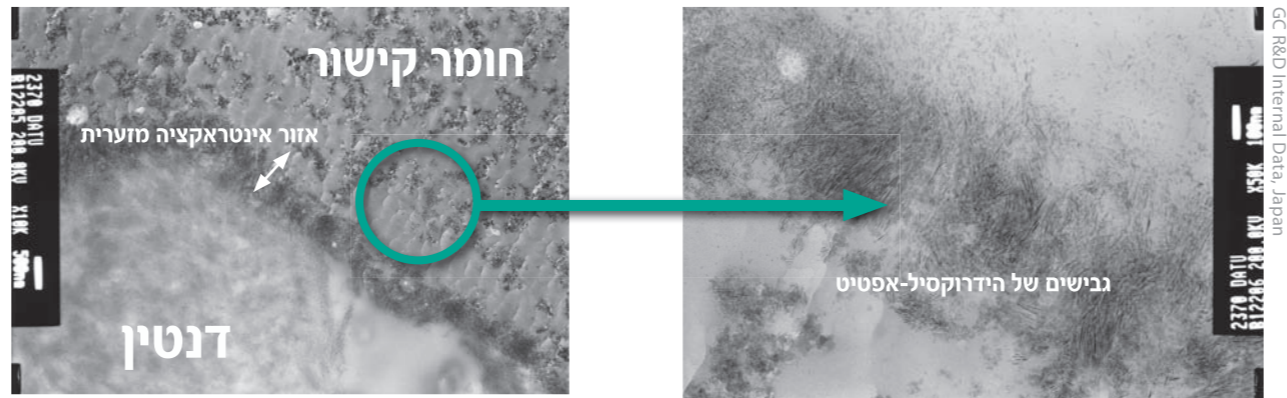
הקריטריונים ומספר השחורים שהוערכו לאחר שנה		
שחורים מסוג V: G-ænial Bond + Gradia LoFlo מספר המטופלים שנבדקו = 50	שחורים מסוג II: G-ænial Bond + Kalore מספר המטופלים שנבדקו = 40	
0	0	מספר המקרים שנתגלו של שינויי צבע בשוליים
0	0	מספר המקרים שנתגלו על עששת משנית
50	40	מספר בדיקות חיות של השיניים
/	0	אובדן נקודות מגע בין שיניים צמודות
0	0	מספר המקרים עם איבוד אחיזת השחזור
0	0	מספר המקרים שנתגלו של סדקים
0	0	רגישות שלאחר טיפול

Prof. Dr. M. Ferrari, Italy

קישור עמיד ויעיל

חוזק קישור מעולה

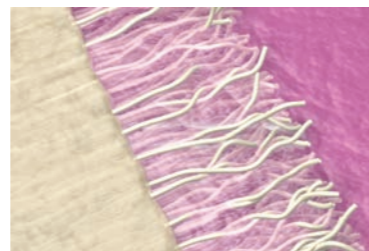
חוזק הקישור המעולה לאמייל ולדנטין, הנגזר מהצריבה העצמית של G-ænial Bond, מתאפשר הודות לנוסחה הייחודית שלו. המונומר דימתקרילט ב-G-ænial Bond מגביר את יכולת החדירה שלו לאמייל ולדנטין, בהשוואה לחומרי קישור אחרים, והרמה המוגברת של המונומר אסטר-חומצתי משפר את יכולת הצריבה.



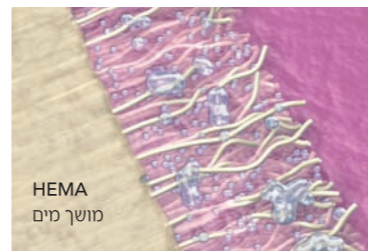
במהלך השימוש ב-G-ænial Bond, נוצר אזור עבה של אינטראקציה מזערית (500nm), אשר כולל רמה גבוהה של גבישי הידרוקסיל-אפטיט. (תמונות TEM של דגימה שעברה דמינרליזציה 10,000x ו-50,000x)

נטול HEMA לקישור עמיד לאורך זמן

G-ænial Bond לא מכיל HEMA. לפיכך חוזק הקישור משתפר מכוון שמים לא נמשכים לאזור הרלוונטי, ואין ירידה בכמות סיבי הקולגן.



G-ænial Bond - נטול HEMA: עמיד לאורך זמן



נוסחה הכוללת HEMA: מושכת מים.



ירידה בכמות סיבי הקולגן שעבר הידרוליזה

ממשק הדנטין/חומר הקישור- אזור האינטראקציה המזערית - והנוכחות של גבישי הידרוקסיל-אפטיט באזור הרלוונטי, יחד עם נוסחה נטולת HEMA, הם הגורמים העיקריים לחוזק הקישור המעולה ולעמידות המצוינת לאורך זמן של G-ænial Bond.

חומר קישור אחד,

שתי אפשרויות

חברת GC גאה להציע לך אפשרויות חדשות לשימוש בטכניקות קישור שונות, בעזרת הדור השביעי של חומר הקישור 'G-ænial Bond'.

עם G-ænial Bond, באפשרותך לבחור:

גישה של צריבה עצמית: כחומר צריבה עצמית בבקבוק אחד, ניתן להשתמש בו הן לצריבה עצמית של אמייל והן לצריבה עצמית של דנטין. הוכח כי גישה זו מספקת חוזק קישור מעולה הן עבור אמייל והן עבור דנטין.

גישה של צריבה סלקטיבית: רופאי שיניים מסוימים מעדיפים להגביר את צריבת האמייל. לכן ניתן לכסות את האמייל בחומצה זרחתית בריכוז של 35%-40% למשך 10 שניות לפני השימוש ב-G-ænial Bond.

מדוע לבחור בגישה של צריבה סלקטיבית?

צריבת אמייל הוכיחה עצמה כשיטה המספקת חוזק קישור רב יותר לאמייל, אך ללא יתרון לשימוש על דנטין, כפי שהוכח במחקרים ייעודיים. לכן לא מומלץ לבצע צריבת דנטין. מצד שני, הגישה של צריבה סלקטיבית עם G-ænial Bond בטוחה מאוד. תוצאות מחקרים מוכיחים כי חוזק הקישור אינו נפגע בעת צריבה של דנטין, ומשמעות הדבר שלא ייגרם כל נזק שהוא אם הצריבה תגיע בטעות לרמת הדנטין.

G-ænial Bond, המציע גישה של צריבה סלקטיבית, מציע למעשה את המיטב שבשני העולמות: הפשטות והרגישות הנמוכה ביותר לאחר שימוש בחומר קישור עם צריבה עצמית, ביחד עם חוזק הקישור המשופר לאמייל שבדרך כלל קיים רק בשימוש בחומרי קישור מסוג "צרום ושטוף" (דור 4/5).

