



# Vaša preferovaná technika - krok za krokom

## G-ænial Bond samoleptanie

Rýchle, jednoduché a účinné: s použitím G-ænial Bond trvá technika samoleptania len 30 sekúnd, a to od začiatku až do konca.



Naneste 1 vrstvu G-ænial Bond a nechajte pôsobiť 10 sekúnd po aplikácii.



Dôkladne sušte 5 sekúnd pod MAXIMÁLNYM prúdom vzduchu.



Vytvrdzujte 10 sekúnd (5 sekúnd pri použití G-Light).

## G-ænial Bond samoleptanie so selektívnym leptaním skloviny



Na 10 sekúnd naneste na sklovinu 35%-40% kyselinu fosforečnú.



Dôkladne vyplachujte 5 sekúnd.



Dôkladne sušte 5 sekúnd, potom pokračujte s G-ænial Bond.



## Informácie k objednávkam

004217 G-ænial Bond Kit, 5 ml fľaštička a príslušenstvo

004219 G-ænial Bond balenie 3 fľaštičiek, 3 x 5 ml fľaštička

004220 G-ænial Bond náhradná náplň, 1 x 5 ml fľaštička

**GC EUROPE N.V.**  
Head Office  
Researchpark  
Haasrode-Leuven 1240  
Interleuvenlaan 33  
B - 3001 Leuven  
Tel. +32.16.74.10.00  
Fax. +32.16.40.48.32  
info@gceurope.com  
http://www.gceurope.com

**GC EUROPE N.V.**  
GC EEO - Czech R. & Slovakia  
V Olšinách 82  
CZ - 100 00 Prague 10  
Tel. +420.274.771.965  
Fax. +420.274.771.965  
slovakia@eoo.gceurope.com  
http://www.eoo.gceurope.com

## G-ænial Bond™ od GC

Prináša vám to najlepšie

z adhezív 7. generácie a unikátny  
postup **selektívneho leptania**



# Jedno bondovacie činidlo, dve možnosti

Uvedením nášho bondingu 7. generácie, G-ænial Bondu, vám spoločnosť GC s hrdosťou ponúka nové možnosti bondovacích techník.

## S G-ænial Bond si môžete vybrať:

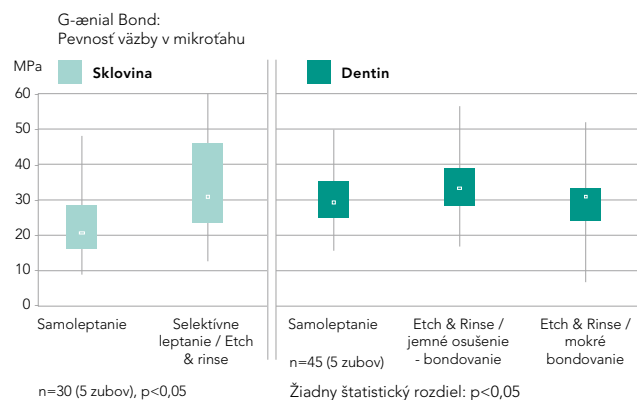
**Postup samoleptania:** Tento samoleptací bonding v jednej fľaštičke môžete použiť na samoleptanie skloviny aj dentínu. Preukázal vynikajúcu pevnosť väzby ku sklovine aj dentínu.

**Postup selektívneho leptania:** Niektorí zubári dávajú prednosť väčšiemu naleptaniu skloviny. Pre tieto účely možno pred aplikáciou G-ænial Bond naniesť na sklovinu na 10 sekúnd 35%-40% kyselinu fosforečnú.

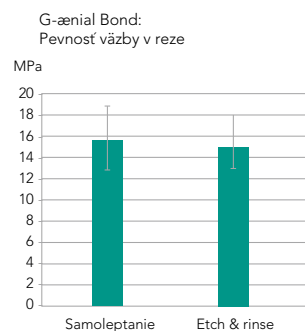
### Prečo postup selektívneho leptania?

Naleptanie skloviny sa podľa výsledkov testov osvedčilo ako účinný prostriedok na zvýšenie pevnosti väzby na sklovinu, avšak bez pridanej hodnoty pre dentín. Preto sa naleptávanie dentínu neodporúča. Na druhej strane s G-ænial Bond je postup selektívneho leptania veľmi bezpečný. Z výsledkov testov je zrejme, že naleptaním dentínu sa pevnosť väzby neznižuje, to znamená, že pri náhodnom zasiahnutí dentínu leptaním nedochádza k žiadnym nežiaducim účinkom.

**Tým, že umožňuje zvoliť si postup selektívneho leptania, ponúka G-ænial Bond bezpečné spojenie toho najlepšieho z oboch svetov: jednoduchosť a zníženú pooperačnú citlivosť samoleptacieho adhezíva spoločne s väčšou pevnosťou väzby na sklovinu, ktorá sa tradične dosahovala len pomocou adhezív typu „etch-and-rinse“ (leptanie a vyplachovanie).**



Adaptovaný výťah od  
Prof. B. Van Meerbeek,  
University of Leuven, Belgicko, december 2009

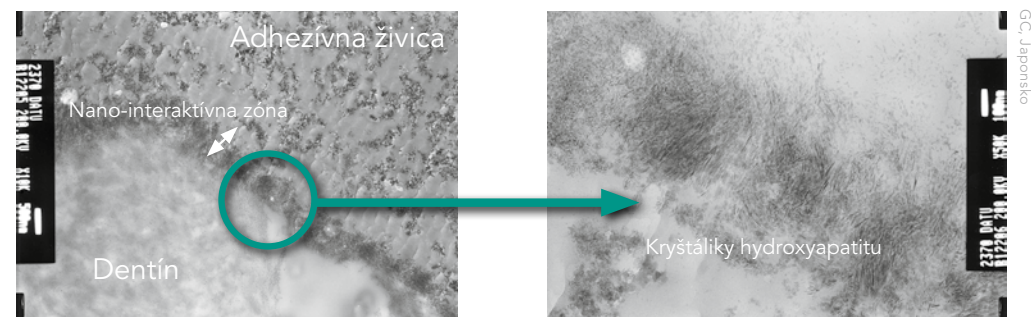


Adaptovaný výťah od  
Prof. M. Degrange\*,  
University Paris Descartes, Francúzko,  
marec 2010

# Trvanlivá, efektívna väzba

## Vynikajúca pevnosť väzby

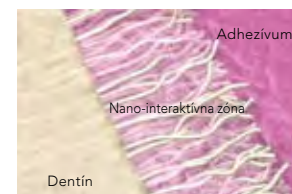
Za svoju neprekonateľnú pevnosť samoleptacej väzby na sklovinu vďačí G-ænial Bond svojmu jedinečnému zloženiu. Monomér dimetakrylátu v G-ænial Bond zvyšuje jeho priestupnosť do skloviny a dentínu v porovnaní s inými adhezívmi, kým zvýšená hladina monoméru esteru fosforečného optimalizuje leptanie.



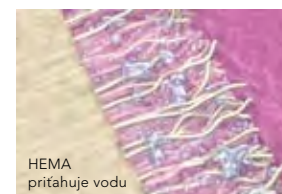
Použitím G-ænial Bond vznikne hrubá nano-interaktívna zóna (500 nm) s vysokým obsahom kryštálikov hydroxyapatitu. (TEM snímky demineralizovanej vzorky zväčšené 10 000 x a 50 000 x)

## Bez obsahu HEMA pre dlhotrvajúcu väzbu v priebehu času

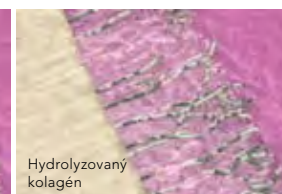
G-ænial Bond neobsahuje HEMA. Tým sa zlepšuje pevnosť väzby, pretože dané miesto nepritahuje vodu a tak nedochádza k poškodeniu kolagénových vlákien.



G-ænial Bond - bez obsahu HEMA:  
trvalý v čase



Zloženie s obsahom HEMA:  
dochádza k prítahovaniu vody



Zloženie s obsahom HEMA:  
poškodenie kolagénových vlákien

Rozhranie dentín/adhezívum (nano-interaktívna zóna) a prítomnosť kryštálikov hydroxyapatitu v tejto zóne spolu so zložením bez obsahu HEMA sú kľúčové faktory pre neprekonateľnú a dlhotrvajúcu pevnosť väzby G-ænial Bond.

# Klinicky spoľahlivá väzba

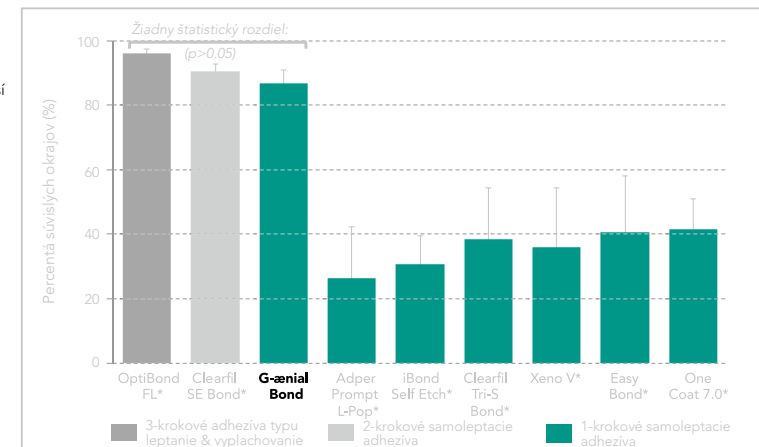
## Vynikajúca okrajová integrita

Marginálna intergrita G-ænial Bondu bola preskúmaná a hodnotená Dr. Uwe Blunckom (Charité v Berlíne, oddelenie operatívneho zubného lekárstva) v štúdií: *Hodnotenie účinnosti GBA 400\* v kombinácii s Gradia Direct Posterior a Filtek Z250 v kavite I. triedy po termocyklovaní a mechanickom zaťažení (08/2008)*

**G-ænial Bond** (GBA 400) z hľadiska marginálnej integrity vykazuje:

- Lepšie výsledky v triede samoleptacích adhezív ako: Adper Prompt L-Pop\*, iBond Self Etch\*, Tri-S-Bond\*, Easy Bond\*, Xeno V\*, One Coat 7.0\*
- Nebol zistený štatisticky významný rozdiel vo výsledkoch na GBA 400 v kombinácii s oboma kompozitnými živcami v porovnaní s výsledkami na adhezívny systém etch & rinse (leptanie a vyplachovanie) OptiBond FL a dvojkrokové samoleptacie adhezívum Clearfil SE Bond. (Štúdia str. 8)

G-ænial Bond bol rovnako efektívny ako adhezíva dvojkrokové samoleptacie a trojkrokové leptanie & vyplachovanie, a bol najlepší vo svojej kategórii



## Klinicky doložené

Nezávislý test vykonaný Prof. Dr. Marcom Ferrarim univerzity v Siene nepreukázal žiadnu pooperačnú citlivosť u pacientov, ktorým bola zhotovená výplň po použití G-ænial Bond (testované boli výplne II. a V. triedy).

Pri kontrole po roku boli všetky kompozitné výplne klinicky uspokojivé bez sekundárneho kazu, diskolorácie okrajov alebo citlivosti.

	Kritériá a počet výplní vyhodnocovaných pri kontrole po roku	
	Výplne II. triedy: G-ænial Bond + Kalore Počet vyšetrených pacientov = 40	Výplne V. triedy: G-ænial Bond + Gradia Direct LoFlo Počet vyšetrených pacientov = 50
Počet výskytov diskolorácie okrajov	0	0
Počet sekundárnych kazov	0	0
Počet pozitívnych testov vitality	40	50
Strata medzizubných kontaktov	0	/
Počet retencií	0	0
Počet fraktúr	0	0
Žiadna pooperačná citlivosť	0	0