



Kauniin  
hymyn  
luomisen  
salaisuus.

GC on tehnyt  
estetiikan helpoksi



Tervetuloa **GC** G-alleriaan



# Kauniin

hymyn

# salaisuus.

## G-ænial GC:ltä

Me GC:llä keskitymme yksilöllisyyteen. Tiedämme, että kaikki potilaat ovat erilaisia - niin myös heidän hammashoidon haasteensa. Tiedämme myös, ettei kaikilla hammalääkäreillä ole samanlaisia mielipiteitä kerrostustekniikasta tai parhaasta mahdollisesta yhdistelmämuovmateriaalista.

GC tarjoaakin laajan valikoiman yhdistelmämuoveja, joiden käsittelyominaisuudet vaihtelevat jäykistä ja pakattavista juokseviin ja ruiskutettaviin. Kaikilla GC:n yhdistelmämuoveilla on esteettisiä ominaisuuksia, joiden avulla teet huomaamattomat täytteet helposti ja tehokkaasti.

Kaikkien GC:n yhdistelmämuovien ominaisuuksiin kuuluvat erinomaiset fysikaaliset ominaisuudet ja kiillon kestävyys, jotka takaavat vahvan ja pitkäkestoisen estetiikan. Jokaisessa tuotteessa on nähtävissä GC:n keskeinen tuotefilosofia innovaatio ja laatu.

## GC:n esteettiset ratkaisut kaikkiin tilanteisiin... haluamillasi käsittelyominaisuuksilla

### G-ænial Anterior

Keskitasen konsistenssi, joka ei tartu instrumenttiin ja pysyy muodossaan, minkä vuoksi se sopii erinomaisesti vapaaseen muotoiluun esteettisissä töissä. G-ænial Anterior tarjoaa luonnollista elävyyttä ja yhteensopivat sävyt korkeatasoiisiin esteettisiin lopputuloksiin.



### G-ænial Posterior

Jäykempi konsistenssi tekee yhdistelmämuovista pakattavampaa mutta kuitenkin tarpeeksi juoksevaa, jotta se mukautuu kaviteetin pohjalle ja seinämiin. G-ænial Posterior on helppo muotoilla, ja sen värit sopivat erinomaisesti taka-alueen täytteisiin.



### G-ænial Universal Flo

G-ænial Universal Flo on juokseva yhdistelmämuovi, mutta se toimii kuten perinteinen yhdistelmämuovi. Maailmanluokan yhdistelmämuovi, jossa yhdistyvät ainutlaatuinen kestävyys, kiilto ja monipuolisuus. Sitä voidaan käyttää kaikissa paikkausindikaatioissa.



### G-ænial Flo

G-ænial Flo on hyvin juokseva yhdistelmämuovi, joka mahdollistaa helpon ja saumattoman annostelun. Materiaalilla on hyvä kostuttavuus, jonka ansiosta se mukautuu helposti kaviteetin seiniin, joten täytteesen ei jää ilmakuplia.



## G-ænial Anterior GC:ltä

LOISTAVAA  
NÄKYMÄTÖNTÄ  
ESTEETTIKKAA

Monipuolisuutensa ansiosta G-ænial Anterior -valikoiman avulla voidaan toteuttaa jokaisen tapauksen yksilölliset vaatimukset. Materiaalin avulla on mahdollista tehdä suuriakin täytteitä, jotka sulautuvat hyvin muuhun hampaistoon.

Tri M. Menke, Itävalta

Pidän kovasti helposta ja yksinkertaisesta värin valinnasta.

Tri Z. Mach, Tšekin tasavalta

Pidän tuotteen käsittelyominaisuuksista, koska materiaali säilyttää hyvin muotonsa muotoilun jälkeen, minkä lisäksi työskentelyaika on riittävän pitkä. Opaakit sävyt sopivat täydellisesti anatomiseen kerrostamiseen ja murtumalinjojen peittämiseen.

Tri J. Tapia Guadix, Espanja



## G-ænial Anterior: Helppoa estetiikkaa

G-ænial Anterior on täydellinen materiaalivalinta silloin, kun halutaan täytemateriaali, joka vastaa kaikkien potilaiden esteettisiä odotuksia. Yhdistelmämuovina se on huomaamaton, ja siitä tehtävät täytteet ovat kauniita, luonnollisen näköisiä ja kiiltäviä. Materiaalia on myös erittäin helppo käyttää, joten se sopii hyvin jokapäiväiseen käyttöön. G-ænial Anterior:ssa on myös riittävän pitkä työskentelyaika, joten muotoiluun ja kerrostamiseen jää hyvin aikaa. Näin saavutat helposti ihanteellisen anatomisen muodon ja estetiikan.

- **Estetiikka ja röntgenopaakisuus:** Kauneus ja jäjitettävyys samassa
- **Käytössä monipuolinen:** Yhden värin täytteestä usean värin täytteeseen
- **län mukaan toimiva värinmääritys:** Kiilteen värin valinta perustuu potilaan ikään
- **Vaivaton käsittely:** Sileä, tarttumaton koostumus, voidaan käsitellä jopa siveltimellä

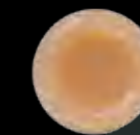


Tri J. Tapia Guadix, Espanja



## Näkymättömyyden salaisuus.

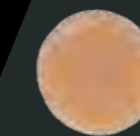
G-ænial Anteriorin koostumus on ainutlaatuinen. Sen avulla voidaan tehdä täytteitä, jotka mukautuvat saumattomasti hampaaseen – useimmiten vain yhtä väriä käyttämällä. Kehittyneen teknologian myötä materiaalissa on useita erikokoisia ja muotoisia fillereitä jotka parantavat luonnollista valon heijastumista jäljitteleviä valon hajaantumisominaisuuksia. Tuloksena on ainutlaatuinen luonnollinen väri, joka sopii yhteen etuhampaiden estetiikan kanssa.



Alkuperäinen tilanne: kaviteetti yhdistelmämuoviblokissa; sävy A3



Kaviteetti täytettynä toisen valmistajan materiaalilla – heikosti valoa hajottava koostumus; sävy A2



G-ænialilla täytetty kaviteetti – runsaasti valoa heijastava koostumus; sävy A2

## Yksisävyisestä täytteestä monipuolisiin esteettisiin ratkaisuihin.



Yksisävyinen  
Tri G. Aboudharam, Ranska



Monisävyinen  
Prof. M. Peumans, Belgia

# G-ænial Posterior GC:ltä



ERINOMAISTA  
JA PITKÄÄN  
KESTÄVÄÄ  
ESTETIIKKAA  
TAKA-ALUEELLE.

Pidän materiaalista kovasti, koska se on sileää ja sitä on miellyttävä käsitellä. Röntgenopaakkuisuus on parempi kuin yleensä taka-alueen yhdistelmämuoveissa.

Tri M. Menke, Itävalta

Opaakkuisuus ja pakattavuus ovat harvinainen yhdistelmä, jonka avulla on mahdollista tehdä luonnollisia takahampaiden täytteitä. Koostumus on tasapainoinen, enkä ole huomannut jälkiviiltelyä suurikokoisissakaan taka-alueen täytteissä edes välittömästi hoidon jälkeen.

Tri M. Menke, Itävalta

Pidän G-ænial Posterior yhdistelmämuovista, koska sen värit ovat erinomaiset ja sillä on hyvät tiksotrooppiset ominaisuudet. Sen vientikärjet ovat helppoja käyttää.

Dr. H. F. Ousni, Lebanon

## G-ænial Posterior: Kestävämpää estetiikkaa

G-ænial Posteriorissa on suurempi filleripitoisuus, jonka ansiosta siinä on jäykempi konsistenssi ja parempi materiaalin kontrolli, helpottaen taka-alueen täytteen anatomista muotoilua. Materiaali on tiksotrooppista, joten tiivis pakkaaminen on mahdollista jopa syvimmissäkin kaviteeteissa. G-ænial Posterior:n lämpimät värit sopivat erityisen hyvin takahampaiden estetiikkaan.

- **Mukautuva värijärjestelmä:** Neljä standardiväriä ja kaksi kiilleväriä, jotka jäljittelevät kiilteessä olevia iästä johtuvia muutoksia
- **Riittävä röntgenopaakisuus 252 %:** Helpottaa seurantaa
- **Tarttumaton, pakattava konsistenssi:** Helpompi anatominen muotoilu
- **Suurempi filleriepitoisuus:** Ensiluokkainen kulutuskestävyys

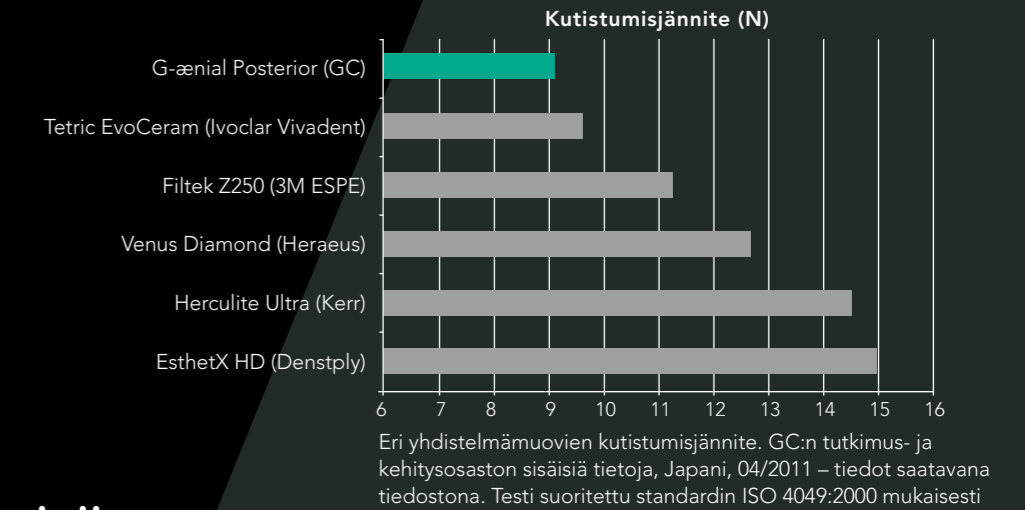


Tri J. Tapia Guadix, Espanja



## Pitkäikäisen estetiikan salaisuus.

G-ænial Posterior:n ainutlaatuinen materiaalikoostumus on vahva ja vähän kutistuva. Kun takahampaiden yhdistelmämuovitäyte ei toimi odotusten mukaisesti, syynä on yleensä murtuma tai heikentynyt saumatiiviyys. G-ænial Posterior:lla on hyvä murtumalujuus ja sen kovettumiskutistuminen on pieni. Nämä ominaisuudet mahdollistavat pitkäikäisemmän täytteen.



## Yksisävyisestä täytteestä monisävyisiin, pitkäkestoisiin esteettisiin täytteisiin.



Yksisävyinen  
Tri J. Tapia Guadix, Espanja



Monisävyinen  
Tri J. Smithson, Iso-Britannia

## G-ænial Universal Flo GC:ltä

**ESTETIIKKAA  
JUOKSEVALLA  
MATERIAALILLA**

G-ænial Universal Flo on juokseva materiaali, mutta kun sitä käytetään luokan II täytteissä, sen fysikaaliset ominaisuudet ovat verrattavissa tässä täyteluokassa käytettäviin yhdistelmämuoveihin. Mikrosidoslujuus koronaaliseen dentiiniin tukee myös tätä indikaatiota.

Prof. C. Goracci, Italia

Aito, juokseva materiaali kaikkiin täyteluokkiin – erinomaiset mekaaniset ominaisuudet, helppokäyttöisyys, kaunis väri ja kerrostustekniikka.

Tri Z. Mach, Tšekin tasavalta

Sopii hyvin luokkien I ja V täytteisiin, taloudellinen ja aikaa säästävä

Tri N. Adjani-Fard, Saksa

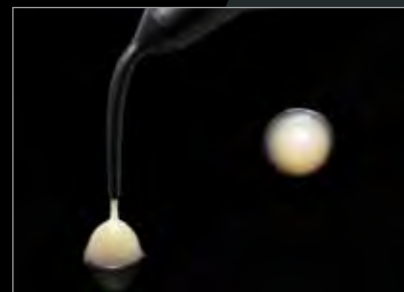




## G-ænial Universal Flo: Kontrolloitu juoksevuus, maksimaalinen lujuus

Hammaslääkärinä sinun voi olla vaikeaa löytää materiaalia, joka juoksee täydellisesti syviin tai kapeisiin kaviteetteihin ja on samalla tarpeeksi luja oklusaalipinnoilla käytettäväksi. Viskositeetiltaan juokseva G-ænial Universal Flo on vastaus myös hankaliin tapauksiin, joissa halutaan pitää kiinni niin täydellisestä annostelusta, estetiikasta kuin lujuudestakin.

- **Luja, universaali täytemateriaali:** Juokseva yhdistelmämuovi kaikkiin kaviteettiluokkiin
- **Kontrolloitu juoksevuus:** Täydellinen muotoiltavuus ja kerrostettavuus, joiden avulla voidaan helposti rakentaa anatomisia muotoja
- **Itsekiillottuvuus:** Nopea viimeistely ja hyvä kiillon pysyvyys
- **Erinomainen estetiikka:** 15 värisävyä sisältäen opaakki- ja kiillevärit, jotka ovat yhteneviä kaikkien GC-yhdistelmämuovitäytemateriaalien kanssa.

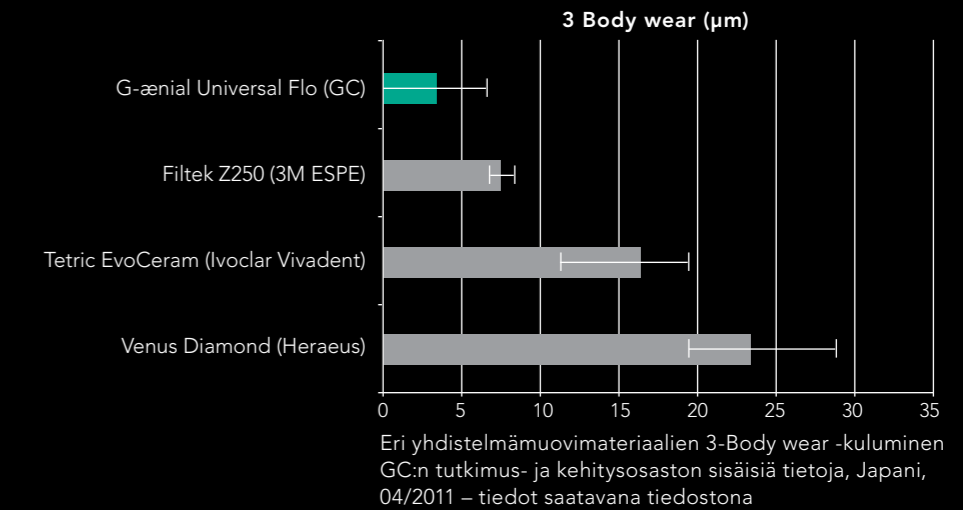


Tri I. Miletic, Kroatia



## Juoksevasta yhdistelmämuovista tehtyjen täytteiden onnistumisen salaisuus

G-ænial Universal Flo hyödyntää uusinta tuotantotekniikkaa ja mullistavaa silaanikäsitteilyä, joka vahvistaa lasipartikkeleiden ja resiniinimatriisin liitoskohdan välistä sidosta. Näin saavutetaan suurempi filleripitoisuus vahvuuden, kulumisen keston, lopullisen kiillon ja estetiikan parantamiseksi. Tuloksena on juokseva täytemateriaali, joka on yhtä luja kuin mikä tahansa muu takahampaiden yhdistelmämuovi, mutta sillä on yksi tärkeä etu: se sopii erinomaisesti indikaatioihin, joissa tarvitaan juoksevaa konsistenssia – tällaisia ovat esimerkiksi luokat I ja II sekä kervikaalialueen täytteet.



## Pienistä luokan V täytteistä laajoihin luokan II täytteisiin



Class V  
Tri U. Krueger Janson, Saksa



Class II  
Tri J. Sabbagh, Belgia

## G-ænial Flo GC:ltä

**TÄYDELLISEN  
ESTETIIKAN  
PERUSTA.**



Arvostan todella erinomaista röntgenopaakkisuutta yhdistettynä estetiikkaan.

Tri Z. Mach, Tšekin tasavalta

Se sopii minusta erityisen hyvin taka-alueen täytteiden eristysaineeksi. Opaakkivärit ovat erinomainen eriste, joka peittää kaviteetin tummemmat kohdat esimerkiksi amalgaamin poistamisen jälkeen.

Tri J. Tapia Guadix, Espanja

G-ænial Flo mahdollistaa hampaan reunaharjanteen tarkan muotoilun erityisesti hankalissa paikoissa ja metallimatriiseja käytettäessä. Vaikka sävyvalikoima on rajallinen, minulla ei ole koskaan ollut vaikeuksia oikean värin löytämisessä.

Tri M. Menke, Itävalta

## G-ænial Flo: Juokseva yhdistelmämuovi

G-ænial Flo on helppokäyttöinen, röntgenopaakkinen yhdistelmämuovieristysaine, joka tarjoaa optimaalisen pohjan kaikille G-ænial-täyteaineille. Lisäksi G-ænial Flo on hyvä materiaalivalinta tunnelitäytteisiin, kudosta säästäviin tekniikoihin ja fissuroiden pinnoituksiin.

- **Juoksevuus ja kostuttavuus:** Erinomainen muotoiltavuus ja levittyvyys
- **Röntgenopaakkinuus:** Helppoon röntgenseurantaan
- **Oikea väri oikeaan paikkaan:** Saatavana kahdeksan värisävyä, joista kaksi on värimuutokset peittäviä opaakkisävyjä
- **Älykkäästi muotoiltu ruisku:** Ergonominen muotoilu takaa tarkan annostelun

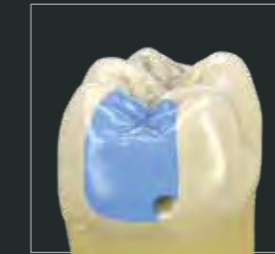


Tri R. Venelinov, Bulgaria



## Täydellisesti eristettyjen kaviteettien salaisuus.

Hammaslääkärin huolenaiheena ensimmäistä yhdistelmämuovikerrosta viettäessä on materiaalin kostuttavuus ja mukautuminen kaviteetin seinämiin. G-ænial Flo:n tasapainoinen koostumus mahdollistaa helpon ja sujuvan annostelun. Materiaalin kostuttavuus on erinomainen, mikä mahdollistaa täydellisen mukautumisen kaviteetin seinämiin ja estää ilmakuplien syntymisen yhdistelmämuovitäytteiden alle.



Täyte ilman eristettä:  
ilmakuplariski



Täyte eristettä käyttäen:  
täydellinen mukautuminen

## Täydellisen eristeen tekeminen kapeisiin tunnelipreparointeihin.



Eristetty kaviteetti  
Tri R. Venelinov, Bulgaria



Tunnelityö  
Tri J. Sabbagh, Belgia

## G-ænial Bond GC:ltä



**TAITTO  
LUONNAN  
PYSYVIÄ  
SIDOKSIA**

Helppokäyttöinen, G-Bondia parempi konsistenssi (minun mielestäni), puustaaminen on paljon helpompaa, helpompi viedä kiilteelle.

Tri Z. Mach, Tšekin tasavalta

Kokonaisuudessaan hyvä materiaali. Sopii mainiosti valikoivaan etsaustekniikkaan. Ei jälkiherkkyttä, minkä vuoksi potilaat pitävät siitä.

Tri J. Tapia Guadix, Espanja

Pidän siitä että Gaenial Bond soveltuu sekä itse- että valikoivaan etsaustekniikkaan, eikä jälkiherkkyttä esiinny.

Dr. H. Nasr, Lebanon



## G-ænial Bond: Yksi materiaali – kaksi vaihtoehtoa täydelliseen sidokseen

G-ænial Bond kiinnittyy hyvin ja turvallisesti sekä kiilteeseen että dentiiniin käytetystä tekniikasta riippumatta. G-ænial Bond takaa itse-etsautuvan sidosaineen helppouden ja vähäisemmän jälkiherkkyyden sekä paremman sidoslujuuden, kun käytät kiilteeseen vaihtoehtoista kymmenen sekunnin etsausta.

- **Voidaan käyttää itse-etsautuvana tai vaihtoehtoisesti etsata kiille erikseen:** Valitse sopivin vaihtoehto tilanteesta riippuen
- **Ensiluokkainen sidos sekä kiilteeseen että dentiiniin:** Sekä kemiallinen ja mekaaninen sitoutuminen. Ei sisällä HEMAa
- **Erinomainen sauman tiiviys ja kliininen luotettavuus:** Todistettu riippumattomissa testeissä
- **Ei jälkiherkkyyttä:** Riippumaton käytettävästä tekniikasta tai yhdistelmämuovista



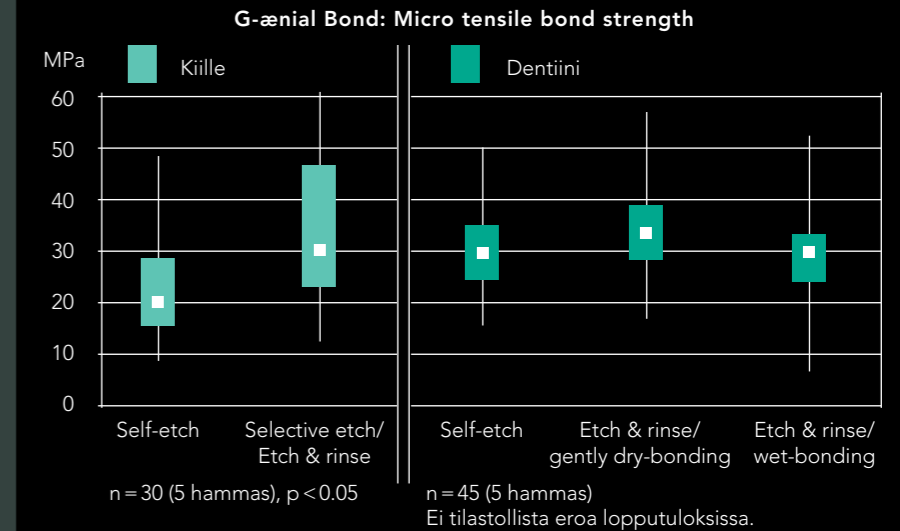
Karhea pinta G-ænial Bondin kovettamisen jälkeen tekee yhdistelmämuovin viemisestä helpompaa

Tri J. Tapia Guadix, Espanja

## Miten valita optimaalinen sidostustekniikka

Kun dentiiniä etsataan, avoimet dentiinitubulukset voivat aiheuttaa jälkiherkkyyttä, ja suojaamattomat kollageenikuidut altistuvat ajan myötä pilkkoutumiselle. G-ænial Bond ei vaadi etsausta. Koska se on itse-etsaava, se sitoutuu tiukasti dentiiniin, joten paikkojen saumat kestävät jopa pidempään kuin perinteistä etsaus- ja sidostusmenetelmää käytettäessä.

Voit valita itse-etsaavan menetelmän taka-alueen ja kervikaalialueen täytteiden optimaalisen sidoslujuuden saavuttamiseksi. 10 sekunnin etsauksen jälkeen sidos paranee entisestään, jos kyseessä on laajempi kiillepinta – tyypillisesti etuhampaassa.



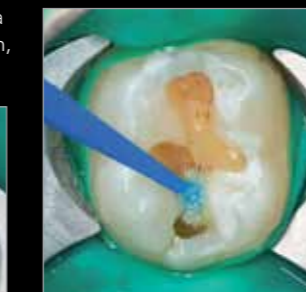
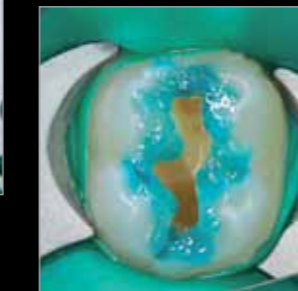
Sidoksen mikrovetoisuus kiilteeseen ja dentiiniin ilma etsausta. Testit suorittanut prof. Van Meerbeek, K.U. Leuven. Muokattu ote prof. B. Van Meerbeekiltä, Leuvenin yliopisto, Belgia, joulukuu 2009

## Nopeasta itse-etsauksesta vaihtoehtoiseen etsaukseen



Ennen toimenpidettä

Vaihtoehtoinen etsaus: Etsaa kiillettä vain 10 sekunnin ajan, huuhtelee ja kuivaa



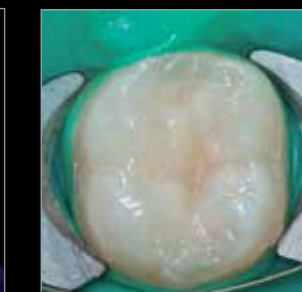
Vie G-ænial Bond Odota 10 sekuntia



Kuivaa viisi sekuntia MAKSIMI-ilmanpaineella



Valokoveta 10 sekunnin ajan



Jatka yhdistelmämuovitäytteen tekemistä

# Sävyn valinnan salaisuudet

G-ænial tarjoaa joustavuutta, mahdollistaen esteettisesti näkymättömien yksisävyisten täytteiden tai monisävyisten esteettisten mesteriteosten kerrostamisen. Tähän tarvitaan kolme selkeästi erilaisen opaakkisuuden omaavaa värisävyä

- **Standardvärit:** yksiväriset täytteet
- **Ulkovärit:** kiilteen korvaaminen, vietään standardisävyjen päälle esteettisesti vaativissa tapauksissa
- **Sisävärit:** opaakkisuus, vietään standardisävyjen alle esteettisesti vaativissa tapauksissa

## Tulevaisuuden värikonsepti, standardi- ja erikoisvärit

### Standardvärit



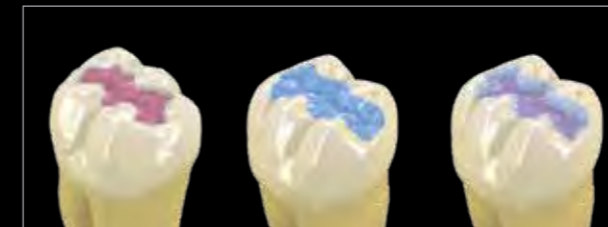
### Ulkovärit



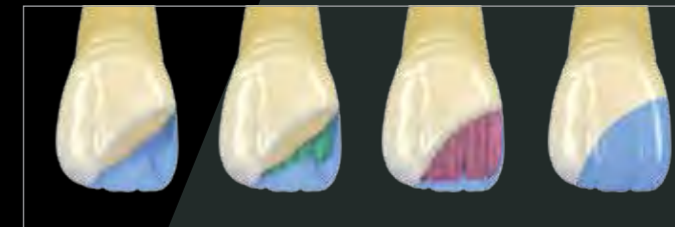
### Sisävärit



Yksisävyiset täytteet standardiväriä käyttäen



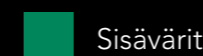
Kaksisävyiset täytteet standardi- ja ulkuvärejä käyttäen



Monisävyiset täytteet standardi-, sisä- ja ulkuvärejä käyttäen



Standardvärit



Sisävärit



Ulkovärit

Lisätietoja G-ænialin kerrostamismahdollisuuksista saat lataamalla ilmaisen korjaavan hoidon oppaan osoitteessa [www.gceurope.com](http://www.gceurope.com)



## Tutustu G-ænial tuoteperheeseen



### G-ænial Anterior

Estetiikkaa etualueelle  
Saataavilla 2.7 ml (4.7g) ruisku tai  
0,16ml unitip  
Standardivärit: XBW, BW, A1, A2, A3,  
A3.5 A4, B1, B2, B3, C3, CV, CVD  
Opaakkivärit : AO2, AO3, AO4  
Kiillevärit: JE, AE, SE, IE, TE, CVE

### G-ænial Posterior

Lujempaa estetiikkaa taka-alueelle  
Saataavilla 2.7 ml (5.5g) ruisku tai  
0,16ml unitip  
Standardivärit: P-A1, P-A2, P-A3,  
P-A3.5  
Kiillevärit: P-JE, P-IE

### G-ænial Universal Flo

Juokseva yleiskäyttöön sopiva  
Saataavilla 2 ml (3.4g) ruisku  
Standardivärit: A1, A2, A3, A3.5, A4,  
BW, B1, B2, B3, C3, CV  
Opaakkivärit: A02, A03  
Kiillevärit: AE, JE

### G-ænial Flo

Juokseva muovi  
Saataavilla 2 ml (3.8g) ruisku  
Standardivärit: A1, A2, A3, A3.5,  
A4, CV  
Opaakkivärit: A02, A03

### G-ænial Bond

Sidosaine  
Saataavilla 5 ml:n  
nestepullossa

## GC:n tiede ja osaaminen kauniiden hymyjen taustalla

	G-ænial Anterior	G-ænial Posterior	G-ænial Universal Flo	G-ænial Flo
Avainsanat	Helppoa, kaunista estetiikkaa Erinomainen käsiteltävyys	Erinomainen käsiteltävyys Pitkäikäiset saumat Röntgenopaakkisuus	Yleiskäyttöön sopiva Juokseva, kestävä Hyvä kiilto	Erittäin juokseva Täydellinen mukautuminen Röntgenopaakkisuus
Koostumus	Mikro HDR-hybridi		Ultrahieno juokseva hybridi	
Pääindikaatio	Etualue	Taka- alue	Yleiskäyttöön sopiva	Eriste
<b>Estetiikka</b>				
Sävyt	22 väriä: 13 standardisävyä, 3 opaakkiväriä, 6 kiilleväriä	6 väriä: 4 standardiväriä, 2 kiilleväriä	15 väriä: 11 standardiväriä, 2 opaakkiväriä, 2 kiilleväriä	8 väriä: 5 A-väriä, 2 opaakkiväriä, 1 kaula-alueen väriä
<b>Käsittely</b>				
Viskositeetti	Korkea / muotoiltava	Jäykkä / pakattava	Keskitaso / muotoiltavissa	Matala / juokseva
Työskentelyaika (sekuntia)	240 s	120 s	70 s	70 s
<b>Fysikaaliset ominaisuudet</b>				
Röntgenopaakkisuus AI%	142 %	252 %	181 %	230 %
Kutistuminen (%)	2,42 %	2,28 %	3,95 %	4,38 %
Kimmomoduuli (GPa)	6,4 GPa	8,2 GPa	7,9 GPa	7,4 GPa
Taivutuslujuus (MPa)	107 MPa	118 MPa	167 MPa	135 MPa
Murtositkeys (MPa)	1,6 MPa	1,5 MPa	1,6 MPa	1,4 MPa
Kulutuksenkesto (3-Body)	37 µm	44 µm	3 µm	16 µm
Kovetuksen syvyys (mm)	1,5-3,5 mm	2-3 mm	1,5-2 mm	1,5-2 mm
Filleripitoisuus (paino %)	76 %	81 %	69 %	69 %
<b>Pakkaukset</b>				
Ruiskun tilavuus/paino	2,7 ml/ 4,7 g	2,7 ml/ 5,5 g	2 ml/ 3,4 g	2 ml/ 3,8 g
Unitip tilavuus/paino	0,16 ml/ 0,28 g	0,16 ml/ 0,33 g	NA	NA
Säilyvyysaika	3 vuotta	3 vuotta	3 vuotta	3 vuotta

# Oheistuotteet

GC  
Oheistuotteet



## Viimeistely

### Dia Polisher Paste

Timantkiillotuspasta parantaa esteettistä lopputulosta entisestään.

### Epitex & New Metal Strips

Muovi- ja metallinauhoja aproksimaaliväljen muotoiluun, viimeistelyyn ja kiillotukseen.

## Kuitulujite

### everStick PERIO

Lasikuitulujite potilasystävälliseen kiskotukseen.

### everStick C&B

Lasikuitulujite kudosta säästäviin yhdistelmämuovisiltoihin.

## Primerit

### Composite Primer, Ceramic Primer ja Metal Primer

Sidosaineet yhdistelmämuovin kiinnittämiseksi yhdistelmämuoviin, keramiaan ja metalleihin.

## lenvärit

### GC Gradia Gum Shades

Valokovetteinen yhdistelmämuovi ienalueelle, jolla voidaan jäljitellä ikenen luonnollisia värisävyjä.





# GC:n yhdistelmämuovigalleria



**GC EUROPE N.V.**  
Head Office  
Researchpark Haasrode-Leuven 1240  
Interleuvenlaan 33  
B-3001 Leuven  
Tel. +32.16.74.10.00  
Fax. +32.16.40.48.32  
info@gceurope.com  
http://www.gceurope.com

**GC NORDIC AB**  
Finnish Branch  
Vanha Hommaksentie 11B  
FIN - 02430 Masala  
Tel. & Fax. +358.9.221.82.59  
info@finland.gceurope.com  
http://finland.gceurope.com

**GC**