



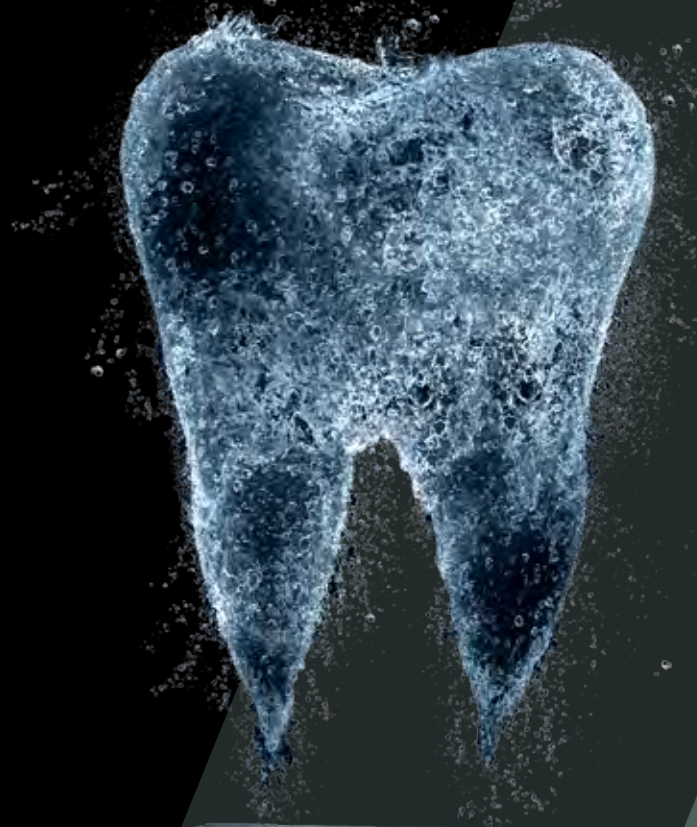
konsten
att skapa ett
vackert
leende.

med GC Aesthetics

ESTETIKEN BLIR
ENKLARE MED
'GC'

'GC'

Välkommen till **GC** G-ællery



Vetenskap

bakom

G-æniåla leenden.

med **G-æniå** från **GC**

Vi på GC fokuserar på individen. Vi vet att två patienter inte är lika – och det är inte heller deras behov av kvalificerad behandling. Vi vet också att olika patienter kräver olika mycket av dig och din skicklighet som tandläkare. För att kunna möta olika behov och krav så erbjuder vi på GC dig en hel serie av avancerade kompositmaterial. Material som har egenskaper allt ifrån fasta och packningsbara - till flytande och appliceringsbara med spruta. GC lanserar kompositmaterial med kosmetiska egenskaper som gör det möjligt för dig att skapa arbeten som är kosmetiskt fulländade – och du kan göra det både enkelt och snabbt! Var och ett av dessa material har överlägsna fysikaliska egenskaper och en hållbar ytfinish för ett bestående resultat. Varje material framhäver innovations- och kvalitetstänkandet som båda två är grundpelare hos oss på GC.

GC's kosmetiska lösningar för alla kliniska fall ... med exakt de hanteringsegenskaper som du vill ha.

G-ænial Anterior

Material med medium konsistens som varken kladdar eller sjunker ihop när det appliceras och kontureras. Materialet är idealiskt vid direkt uppbyggnad och ger naturlig vitalitet och en enastående färgåtergivning till restaurationen.



G-ænial Posterior

Material med fastare konsistens som är idealiskt för applicering i större kaviteter. Du känner att materialet är styvare, men det har fortfarande helt rätt konsistens för att adapteras till kavitetväggar och kavitetens bottenyta. Materialet är lätt att konturera och är färgoptimerat för perfekta posteriora fyllningar.



G-ænial Universal Flo

Med materialets anpassade flytegenskaper kan det appliceras som en flytande komposit, men det byggs ändå upp som ett konventionellt kompositmaterial. Materialet är världsunikt och har exceptionell styrka, enastående polerbarhet, och ett stort användningsområde. Det kan därför användas till alla typer av kompositarbeten.



G-ænial Flo X

G-ænial Flo X är en flytande och mycket lågviskös komposit som är enkel att applicera. Materialet är helt fritt från porositeter och har hög vätkbarhet. Detta bidrar till en perfekt adaptation till kavitetens alla ytor. Materialets utmärkta radiopacitet underlättar diagnos av sekundärkaries.





KONSTEN
ATT SKAPA
FULLÄNDAD
ESTETIK.

G-ænial Anterior från GC

“Vi kunde nästan inte sluta titta på det leende vi skapat”.

Tandl. Barbro Berg, Halmstad

“G-ænial Anterior är ett underbart material, idealiskt för konturering och enkelt att använda. Det gör att jag kan leverera perfekta anteriora restaurationer”.

Dr U. Krueger Janson, Tyskland

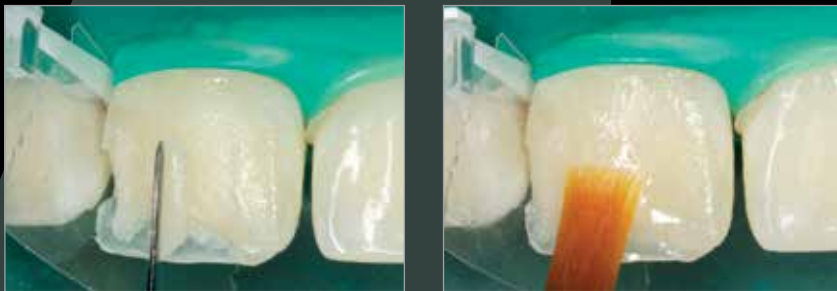
“Jag gillar verkligen materialets egenskaper! Det stannar på plats exakt så som jag har modellerat det, och det är enkelt att använda. Att materialet kan modelleras och bearbetas med under lång tid gör det extra bra och lättanvänt”

Dr J. Tapia Guadix, Spanien

G-ænial Anterior: Estetik blir enkelt

G-ænial Anterior är förstahandsvalet när du söker efter ett material som kan leva upp till dina patienters estetiska önskemål. Eftersom materialet är lätt att använda och ger ett naturligt vackert resultat med bestående hög ytfinish, så blir detta helt naturligt ditt favoritmaterial. G-ænial Anterior ger dig lång bearbetningstid så att du hinner att konturera och skulptera fram den anatomiska och kosmetiska formen som krävs för estetiska behandlingar.

- **Estetik och radiopacitet:** Skönhet och spårbarhet i kombination.
- **Brett användningsområde:** allt från det enkla enfärgade fallet till det komplexa multifärgade arbetet.
- **Åldersanpassat färgsystem:** Emaljfärger som anpassats till olika åldrar.
- **Enastående hanteringsegenskaper:** En viskositet som är mjuk utan att kladda. Materialet kan även appliceras med pensel.

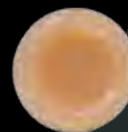


Dr J. Tapia Guadix, Spanien



Hemligheten bakom estetisk fulländning.

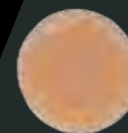
G-ænial Anterior har en unik sammansättning och ger arbeten som helt anpassar sig till sin omgivning – ofta med bara en färg. Avancerad forskning har gett tillgång till fillerpartiklar med mycket varierande storlek och utseende. Det gör att materialet har samma ljusspridning som den naturliga tanden. Resultatet av detta blir kompositarbeten som är kosmetiskt fulländade med en enastående anpassning till sin omgivning.



Initial situation: kavitet i ett kompositblock med färgen A3



Kaviteten fylld med en annan tillverkares komposit: en svagt reflekterande komposit i färgen A2

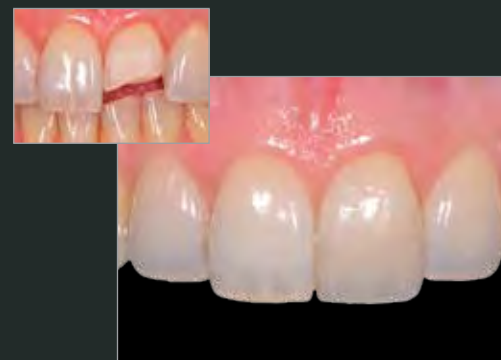


Kaviteten fylld med G-ænial – en kraftigt reflekterande komposit i färgen A2

Från enfärgad skönhet till mängder av kombinationer – med bestående estetiskt resultat.



Fyllning gjord i en färg
Dr. G. Aboudharam, Frankrike



Klass IV restauration gjord med ett flertal färger och opaciteter.
Pr. M. Peumans, Belgien



KONSTEN
ATT SKAPA
BESTÅENDE
POSTERIORA
ARBETEN.

G-ænial Posterior från GC

"Jag gillar konsistensen hos G-ænial Posterior därför att materialet stannar alltid på plats, särskilt när jag bygger kuspar och randvulster. Dessutom kladdar inte materialet och det är också lättkonturerat".

Prof. I. Miletic, Kroatien

"Materialets opacitet och packningsegenskaper gör att jag kan skapa naturtrogna posteriora fyllningar. Jag har aldrig upplevt något fall med hypersensibilitet, trots fall med stora posteriora kaviteter".

Dr M. Menke, Österrike

"Jag tycker om att använda G-ænial Posterior på grund av materialets färganpassning och tixotropa egenskaper. Jag tycker särskilt bra om ampullerna eftersom de är så lätta att använda".

Dr H. F. Ousni, Libanon

G-ænial Posterior: stabil skönhet

G-ænial Posterior har ett mer kondenserat fillerinnehåll som ger en stadigare konsistens och därmed större kontroll vid konturering av anatomisk form i posteriora kaviteter eller defekter. Det packningsbara materialet anpassar sig ändå lätt till omgivningen när det manipuleras, även i mycket djupa kaviteter. G-ænial Posterior lanserar nu varmare färger som är utmärkta till posterior estetik.

- **Anpassat färgsystem:** 4 standard- och 2 extrafärger för att efterlikna emaljens åldrande.
- **Tydlig radiopacitet (252 %):** underlättar röntgenkontroller.
- **Kladdar inte:** bättre kontroll vid konturering.
- **Högre fillerinnehåll:** överlägsen styrka och hållbarhet.

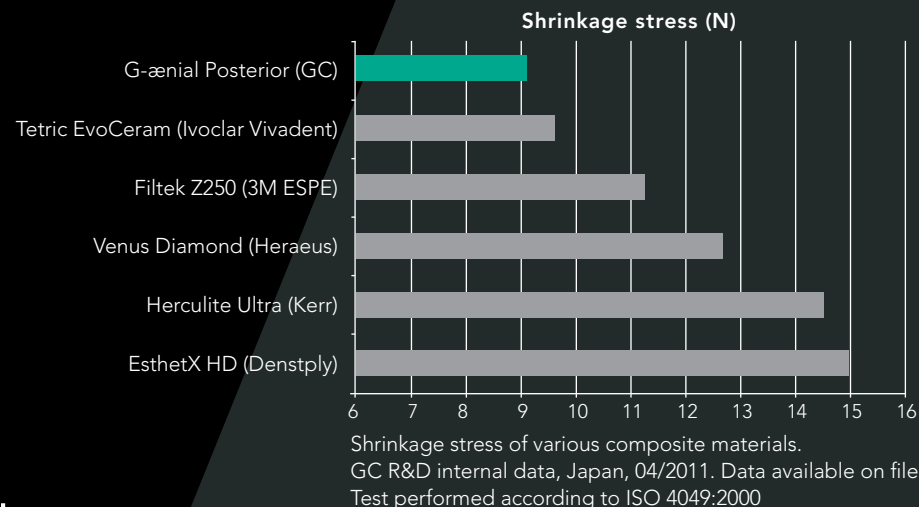


Dr J. Tapia Guadix, Spanien



Hemligheten bakom bestående skönhet.

G-ænial Posteriors unika fillersammansättning ger både hög styrka och låg krympningsspänning. När en posterior fyllning går sönder så brukar det bero på frakturer eller förlust av vidhäftning till omgivningen. G-ænial Posterior har hög brottstyrka och minskad krympningsstress för att minska risken med skador längre fram i tiden.



Från enfärgad skönhet - till mängder av kombinationer – med bestående estetiskt resultat.



Enfärgat
Dr J. Tapia Guadix, Spanien



Flerfärgat
Dr. J. Smithson, Storbritannien

**KONSTEN
ATT SKAPA
MED FLYTBART
KOMPOSIT.**



G-ænial Universal Flo från GC

"G-ænial Universal Flo är fantastiskt!
Det är lättarbetat, flyter perfekt men
är samtidigt tixtropt. Fantastisk estetik,
de buccala fyllningarna syns knappt.
Och G-ænial Universal Flo kan i hela
munnen."

Tdl. Lena Kristofersson, Stockholm Sverige

"G-ænial Universal Flo är det ultimata
materialet för att skapa de bästa
färgeffekterna. I mer än 90 % av mina
cervikala fyllningar så föredrar jag färgen
AO3"

Dr U. Krueger Janson, Tyskland

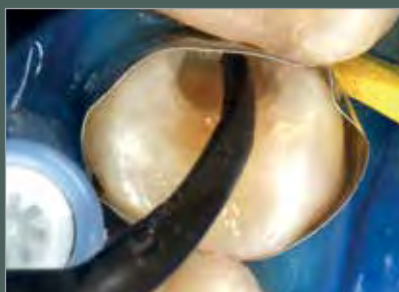
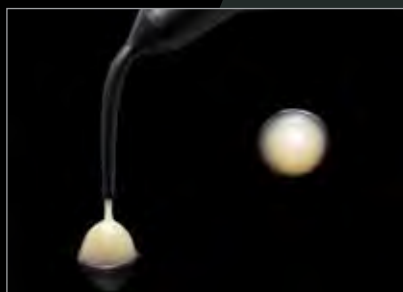
"När materialet används i Klass-II
kaviteter så har G-ænial Universal
Flo egenskaper som annars ses
hos kompositmaterial med låga
stressnivåer – trots att det är ett flytbart
material".

Prof. C. Goracci, Italien

G-ænial Universal Flo: Kontrollerat flöde och maximal styrka

Som praktiserande tandläkare så har du kanske tyckt att det är svårt att hitta ett material till djupa smala kaviteter när det samtidigt måste ha tillräcklig hållfasthet uppe på den ocklusala ytan. Tack vare sin flytbara viskositet så är det G-ænial Universal Flo som kan erbjuda svaret på problematiken när du inte vill kompromissa mellan applicerbarhet, estetik, och hållfasthet.

- **Universalmaterial med full styrka:** flytbar komposit till samtliga kaviteter och indikationer.
- **Kontrollerat flöde:** Perfekt adaptation i kombination med stabilitet underlättar anatomisk och kosmetisk uppbyggnad.
- **Polering:** Snabb polering med bestående lyster.
- **Överlägsen estetik:** 15 färger med 3 opaciteter att användas med alla GC kompositer.

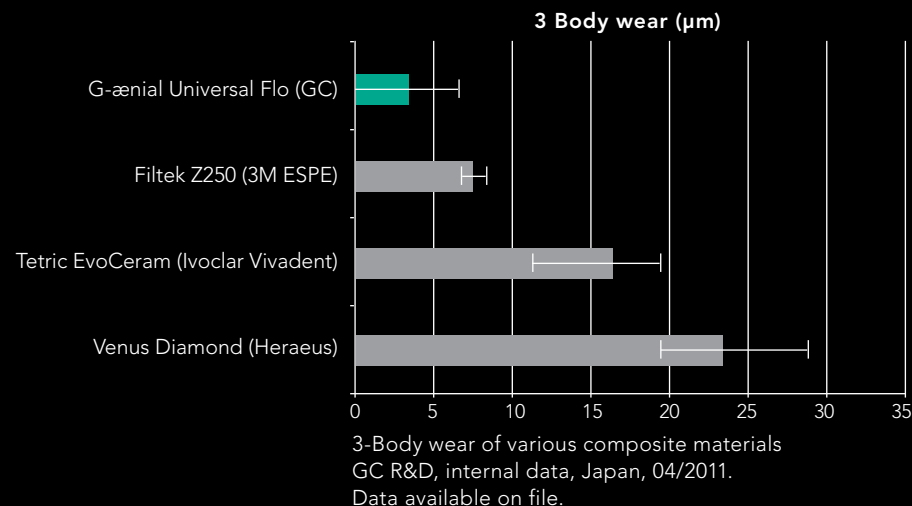


Dr. I. Miletic, Kroatien



Hemligheten med flytbara material.

G-ænial Universal Flo är framtaget med helt nya och unika tillverknings- och silaniseringsmetoder som förstärker bindningen mellan fillerpartiklarna och resinnet. Därmed får materialet en hög andel filler som förbättrar materialets styrka, nötningsmotstånd, och bestående ytfinish. Resultatet har därför blivit en flytbar komposit som är lika stark som någon annan komposit för posteriora restaurationer, men med en väsentlig skillnad: materialet är idealiskt där en flytbar komposit måste användas som i Klass I – II, och vid cervikala restaurationer.



Från den minsta Klass V till den största Klass II



Dr U. Krueger Janson, Tyskland



Dr J. Sabbagh, Belgien



**KONSTEN
ATT LÄGGA
GRUNDEN
TILL PERFEKT
ESTETIK.**

G-ænial Flo X från GC

G-ænial Flo X används med fördel tillsammans med G-ænial Posterior. Tack vare den höga radiopaciteten är materialet ett idealiskt behandlingsval som gör det möjligt att snabbt detektera förekomst av sekundärkaries.

Tdl. F. Raux, Frankrike

G-ænial Flo X är en mycket lätthanterlig flytande komposit med många användningsområden. Materialet har utmärkt radiopacitet – en egenskap som gör det perfekt för lining.

Tdl. P. Nielsen, Schweiz

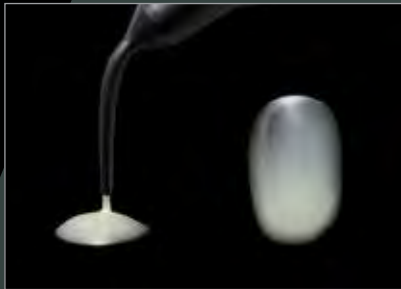
G-ænial Flo X hjälper dig i din vardag: G-ænial Flo X appliceras enkelt utan att porositeter uppstår och ger perfekt adaptation till kavitetens botten.

Tdl. T. Dobbertin, Tyskland

G-ænial Flo X: Den flytande partnern.

G-ænial Flo X är en flytande komposit med utmärkta hanterings-egenskaper och hög radiopacitet – perfekt för alla arbeten som kräver flytande material. Tack vare låg viskositet lämpar det sig särskilt väl för lining och ger en utmärkt grund för alla typer av G-ænial-åtgärder. Därtill är G-ænial Flo X förstahandsvalet vid tunnelpreparationer, minimalinvasiva arbeten och fissurförsegling.

- **Flytbarhet och vätbarhet:** Exakt applicering och överlägsen adaptation till kavitetens väggar.
- **Hög radiopacitet:** Underlättar vid uppföljning även vid tunna skikt.
- **Optimerat färgsortiment:** 8 färger varav 2 opaka som döljer missfärgningar.
- **Smart sprutdesign:** Perfekt ergonomi och enkel applicering.

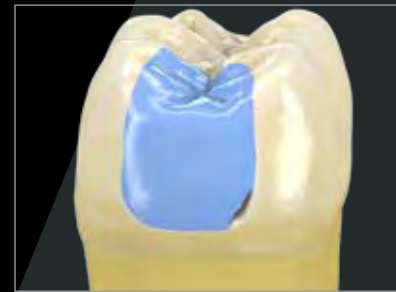


Tdl. T. Dobbertin, Tyskland



Hemligheten med en perfekt liner.

Ett orosmoment som många tandläkare upplever i samband med appliceringen av det första kompositskiktet har med materialets vätbarhet och dess förmåga att adaptera till kavitetens ytor att göra. Materialsammansättningen i G-ænial Flo X har optimerats i syfte att underlätta enkel applicering utan luftinneslutningar samtidigt som materialets fysikaliska egenskaper stärkts. Materialets utmärkta hanterings- och vätningsegenskaper möjliggör perfekt adaptation till kavitetens ytor samtidigt som luft förhindras tränga in under restorationen.



Fyllning utan liner:
risk för luftinneslutning.



Fyllning med liner:
perfekt adaptation.

Allt från lining till tunnelpreparationer.



Tdl. P. Nielsen, Schweiz



Tdl. M. Margolin, Schweiz



**KONSTEN
ATT SKAPA
BESTÅENDE
ANSLUTNINGAR**

G-ænial Bond från GC

“En alltigenom bra produkt. Perfekt till selektiv etsningsteknik. Att inte råka ut för post-operativa besvär är nyckeln till lyckade patientbehandlingar”.

Dr J. Tapia Guadix, Spanien

“Den här adhesiven sparar tid åt mig. Jag behöver inte etsa dentinet men jag etsar däremot emaljen under några sekunder. Jag tycker om materialets viskositet och det väter tandstrukturen mycket väl”.

Prof. I. Miletic, Kroatien

“Jag uppskattar att denna adhesiv kan användas både vid selektiv och självetsande teknik utan post-operativ sensibilitet”

Dr H. Nasr, Libanon

G-ænial Bond: 1 material – 2 metoder till perfekt adhesion

G-ænial Bond ger dig den starkaste och säkraste bindningen till både emalj och dentin oavsett vilken metod du använder. Med G-ænial Bond så får du både enkel hantering och minskade post-operativa besvär i kombination med ökad bindningsstyrka när du väljer att etsa emaljen separat under 10 sekunder.



Dr J. Tapia Guadix, Spanien

"En "frostig" yta efter applicering av G-ænial Bond underlättar applicering av din komposit.

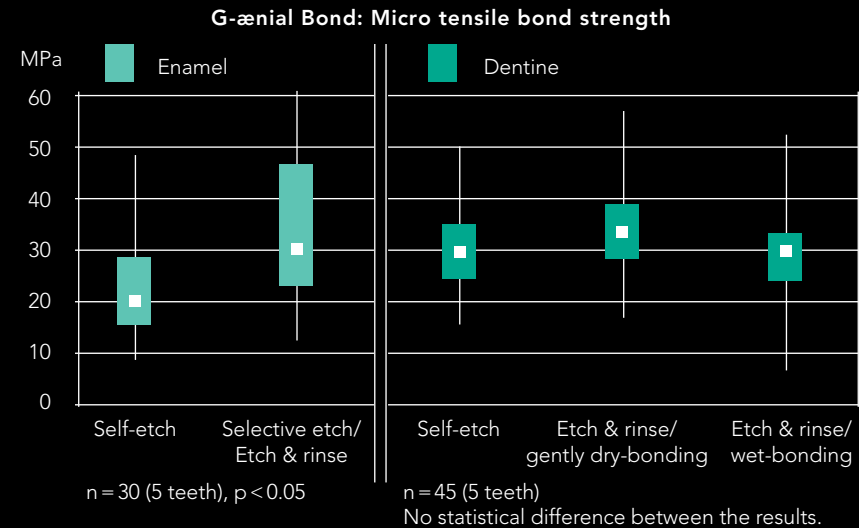
- **Välj självets eller selektiv etsteknik:** Välj det bästa alternativet i det aktuella fallet.
- **Överlägset bestående bindning till både emalj och dentin:** Kombination av mekanisk och kemisk adhesion samt en helt HEMA-fri produkt.
- **Stabil adhesion och kliniskt förutsägbart:** Bevisat i oberoende studier.
- **Ingen post-operativ sensibilitet:** Påverkas inte av vald teknik eller vald komposit.



Hemligheten bakom optimal bindning

Efter syrabehandling av dentin så kan öppna dentinkanaler leda till post-operativ smärta, och oskyddade kollagena fibrer tenderar att förstöras över tid. Eftersom G-ænial Bond inte kräver etsning och genom att dess självetsande arbets sätt ger mycket hög vidhäftning till dentin, så kommer anslutningarna mot dentin att fungera mycket bättre och längre, än när man använder totaletsteknik till någon annan adhesiv.

För att få optimal vidhäftning till emalj så kan du använda den självetsande tekniken vid posteriora eller cervikala arbeten. Genom att applicera syra på emaljen så ökar du ytterligare vidhäftningen i fall med stora emaljtor, vilket ofta är fallet i anteriora arbeten.



Micro tensile bond strength to enamel and dentin with or without etching.
Adapted excerpt from Prof. B. Van Meerbeek, University of Leuven, Belgium, December 2009

Från snabb självetssteknik till en ökad bindning med selektiv etsteknik.



Före behandling

Behandlingsalternativ: Etsa enbart emaljen under 10 sekunder, blåstra och torrlägg.



Applicera G-ænial Bond. Vänta i 10 sekunder.



Blås torrt under 5 sekunder maximalt luftflöde.



Ljushärda i 10 sekunder.



Fortsätt med det planerade kompositarbetet.

Hemligheten med konsten att välja färg

G-aenial har flexibilitet och möjliggör fulländade resultat för allt ifrån fyllningar i en färg till multifärgade mästerverk. För att kunna åstadkomma detta så har G-aenial 3 tydligt skilda färggrupper:

- **Standardfärg:** för enfärgsarbeten
- **Emaljfärger:** för att ersätta emalj ovanpå standardfärger i estetiskt krävande fall
- **Dentinfärger:** för att ge opacitet under standardfärger i estetiskt krävande fall

Framtidens färgkoncept med standard- och specialfärger.

Standardfärg



Emaljfärger



Dentinfärger

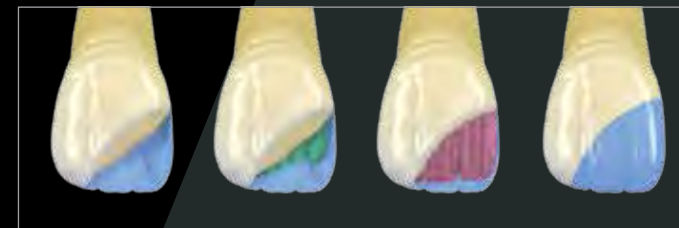




Enfärgad fyllning med
standardfärg



Tvåfärgad fyllning med standard- och
emaljfärger



Multifärgad uppbyggnad med standard-,
dentin- och emaljfärger



Standardfärg



Dentinfärger



Emaljfärger

För att kunna lära dig ännu mer om möjligheterna med G-ænial
så rekommenderar vi att du laddar ner gratisappen på
www.gceurope.com



Upplev hela G-aenial-familjen



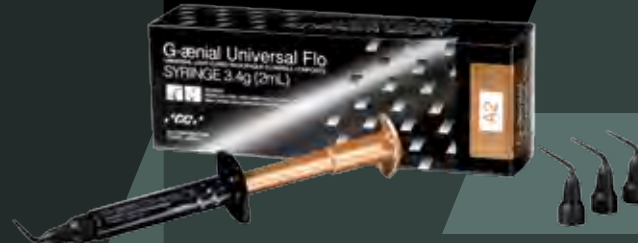
G-aenial Anterior

“Den mjuka skönheten”
Finns i 2.7 ml (4.7g) spruta eller
0.16 ml ampull
Standardfärger: XBW, BW, A1, A2,
A3, A3.5 A4, B1, B2, B3, C3, CV, CVD
Dentinfärger: AO2, AO3, AO4
Emaljfärger: JE, AE, SE, IE, TE, CVE



G-aenial Posterior

“Estetik med fastare konsistens”
Finns i 2.7 ml (4.7g) spruta eller
0.16 ml ampull
Standardfärger: P-A1, P-A2, P-A3,
P-A3.5
Emaljfärger: P-JE, P-IE



G-aenial Universal Flo

“Det flytbara universalmaterialet”
Finns i 2 ml (3.4g) sprutor
Standardfärger: A1, A2, A3, A3.5,
A4, BW, B1, B2, B3, C3, CV
Dentinfärger: AO2, AO3
Emaljfärger: AE, JE



G-aenial Flo X

Den flytande partnern
Finns i 2 ml-spruta (3,6 g).
Standardfärger:
A1, A2, A3, A3.5, A4, CV
Dentinfärger: A02, A03



G-aenial Bond

“Den sammanhållande
länken”
Finns i 5 ml flaska

Vetenskapen bakom vackra leenden från GC

	G-ænial Anterior	G-ænial Posterior	G-ænial Universal Flo	G-ænial Flo X
Nyckelord	Enkelt, vackert, estetiskt. Utmärkta hanteringsegenskaper.	Utmärkta hanteringsegenskaper. Hållbara kantanslutningar. Radiopacitet.	Universell användning. Låg flytbarhet. Starkt. Bestående höglans.	Hög flytbarhet. Perfekt adaptation. Hög radiopacitet.
Sammansättning	Mikropartikelbaserad HDR-hybrid		Finpartikelbaserad flytande hybrid	
Huvudindikation	Anterior	Posterior	Universell användning	Liner
Estetik				
Färger	22 färger: 13 standard-, 3 dentin- och 6 emaljfärger	6 färger: 4 standard- och 2 emaljfärger	15 färger: 11 standard-, 2 dentin- och 2 emaljfärger	8 färger: 5 A-färger, 2 dentinfärger, 1 cervikalfärg
Hantering				
Viskositet	Hög/formbar	Fast/skulpterbar	Medel/tixotrop	Låg/flytande
Bearbetningstid (sek.)	240 sek.	120 sek.	70 sek.	70 sek.
Fysikaliska egenskaper				
Radiopacitet Al %	142 %	252 %	181 %	230 %
Krympning (%)	2,42 %	2,28 %	3,95 %	4,38 %
Elasticitetsmodul (GPa)	6,4 GPa	8,2 GPa	7,9 GPa	7,4 GPa
Böjhållfasthet (MPa)	107 MPa	118 MPa	167 MPa	135 MPa
Brottseghet (MPa)	1,6 MPa	1,5 MPa	1,6 MPa	1,4 MPa
Abrasionsresistens (3-kropp)	37 µm	44 µm	3 µm	16 µm
Härd djup (mm)	1,5–3,5 mm	2–3 mm	1,5–2 mm	1,5–2 mm
Fillernehåll (viktprocent)	76 %	81 %	69 %	69 %
Förpackning				
Spruta volym/vikt	2,7 ml/4,7 g	2,7 ml/5,5 g	2 ml/3,4 g	2 ml/3,8 g
Unitip volym/vikt	0,16 ml/0,28 g	0,16 ml/0,33 g	Ej tillämpligt	Ej tillämpligt
Lagringstid	3 år	3 år	3 år	3 år

Relaterade produkter



Polering

Dia Polisher Paste

Diamantpasta för ytterligare förbättrade estetiska resultat för alla kompositarbeten.

Epitex & New Metal Strips

Formbara plast- och metallstrips för approximal konturering, puts och polering av kompositarbeten.

Fiberförstärkning

everStick PERIO

Glasfiberförstärkning för splinting med kompositmaterial.

everStick C&B

Glasfiberförstärkning för kompositbroar.

Primers

Composite Primer, Ceramic Primer II och Metal Primer II

Adhesiver för bindning av komposit till komposit, komposit till keramik och komposit till metall.

Rosa komposit för mjukvävnadsersättning

GC Gradia Gum Shades

Ljushärdande komposit som efterliknar naturlig gingivalvävnad.



GC's komposit G-aellery



GC EUROPE N.V.
Head Office
Researchpark Haasrode-Leuven 1240
Interleuvenlaan 33
B-3001 Leuven
Tel. +32.16.74.10.00
Fax. +32.16.40.48.32
info@gceurope.com
http://www.gceurope.com

GC NORDIC AB
Varuvägen 9
S-12530 Älvsjö
Tel. +46 8 410 344 90
info@nordic.gceurope.com
http://nordic.gceurope.com

