



Konsten att lägga
grunden till
perfekt estetik

G-ænial® Flo X

från GC

Hög radiopacitet
även i tunna skikt,
utmärkta hanterings-
egenskaper och
optimal hållfasthet...

...den perfekta
partnern för
alla dina posteriora
fyllningar!



GC

G-ænial® Flo X från GC

Den perfekta partnern för alla dina posteriora fyllningar!

GC introducerar G-ænial Flo X – den nya flytande kompositen i G-ænial-familjen. Eftersom vi tror att dina fyllningar förtjänar en perfekt grund.

Optimal viskositet för lining

G-ænial Flo X **flyter lätt** i kaviteten och ger **perfekt adaptation** till kavitetens väggar.

G-ænial Flo X*

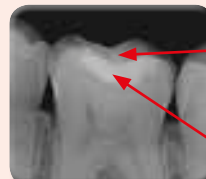
Tetric EvoFlow**



**Tetric EvoFlow är ett varumärke som inte tillhör GC

Hög radiopacitet

G-ænial Flo X möjliggör enkel diagnostik **även vid en materialtjocklek på endast 0,5 mm.**



Radiopacitet i emalj:
190-21%

Fyllning med
G-ænial Flo X:
303% AI vid en tjocklek* på
284% AI och 284 AI%
vid 0,5 mm*

Tdl. A. Coryn, Belgien

8 färger varav 2 opaka

De opaka färgerna (AO2 och AO3) har utvecklats för att **dölja missfärgningar i kaviteten** och för att skapa en perfekt grund för alla typer av estetiska behov.



Observera skillnaden i translucens mellan standardfärgen A2 och dentinfärgen AO2 vid 1 mm tjocklek.

Smidig applicering

Sprutans unika **ergonomiska form** med lång och tunn sprutspets gör det möjligt att nå **även de djupaste kaviteterna.**



G-ænial Flo X uppvisar **bästa tänkbara balans mellan styrka* och viskositet** i sin kategori. Det gör materialet till ett lämpligt förstahandsval i samband med **traditionell behandling med flytande kompositer.**

* Källa: GCC R&D – Data on file

Finns i **8 färger**, som perfekt matchar färgerna hos G-ænial Posterior, och med **två typer av spetsar.**



G-ænial Flo X
Spruta 3,6 g (2 ml)
Appliceringsspetsar III, plast (20 st.)

	A1	900711	A4	900715	
	A2	900712	CV	900716	
	A3	900713	AO2	900717	
	A3.5	900714	AO3	900718	
	GC appliceringsspetsar III, plast (30 st.)	004634	GC appliceringsspetsar III, metall (30 st.)	004635	

GC EUROPE N.V.
Head Office
Researchpark Haasrode-Leuven 1240
Interleuvenlaan 33, B-3001 Leuven
Tel. +32.16.74.10.00
Fax. +32.16.40.48.32
info@gceurope.com
http://www.gceurope.com

GC Nordic AB
Box 70396
SE-107 24 Stockholm
Tel: +46 8 506 361 85
info@nordic.gceurope.com
http://nordic.gceurope.com