



L'arte
di creare
un bel
sorriso.

L'estetica resa
semplice da GC



Benvenuti nella **GC** G-ællery



La scienza di base che consente di creare un bel sorriso.

con **G-ænial** di **GC**

GC presta particolare attenzione all'individualizzazione. Così come ogni paziente è unico, altrettanto uniche sono le sfide da affrontare in ciascun restauro. Si deve poi riconoscere che ciascun dentista ha le proprie preferenze per quanto riguarda la tecnica applicativa o la scelta del composito più adatto al restauro.

Al fine di soddisfare queste esigenze, GC presenta una gamma di compositi con diverse caratteristiche di maneggevolezza e consistenze che spaziano da quella più dura e compattabile a quella fluida e iniettabile. Ogni composito di GC offre elevate qualità estetiche che aiutano il clinico a realizzare restauri invisibili in modo semplice ed efficiente.

Tutti questi compositi hanno caratteristiche fisiche superiori e ottima tenuta della lucentezza in modo da garantire resistenza ed estetica durevole. Inoltre, ciascun prodotto incorpora l'innovazione e la qualità che sono il cuore della filosofia di prodotto di GC.

GC offre soluzioni estetiche per ogni caso... con diverse caratteristiche di maneggevolezza per soddisfare le preferenze di ciascun dentista

G-ænial Anterior

Prodotto a consistenza intermedia che non appiccica e non cola, ideale per la definizione a mano libera dei contorni di restauri estetici. G-ænial Anterior garantisce risultati naturali e vitali e una corrispondenza cromatica eccezionale per ottenere risultati estetici eccellenti.



G-ænial Posterior

Con la sua consistenza più dura, questo composito dà la sensazione di essere più compattabile e offre il giusto grado di fluidità per garantire il completo adattamento al pavimento e alle pareti della cavità. G-ænial Posterior è facile da modellare ed è disponibile nei colori ideali per realizzare restauri posteriori perfetti.



G-ænial Universal Flo

Grazie alla sua fluidità controllata, G-ænial Universal Flo si inietta come un composito fluido ma si stratifica come un composito tradizionale. E' un prodotto di livello superiore, con resistenza eccezionale, ottima lucidabilità e versatilità che lo rendono adatto a tutte le indicazioni di restauro.



G-ænial Flo

G-ænial Flo è un composito molto fluido, facile da posizionare e uniforme nell'applicazione. Grazie alla sua elevata umettabilità, questo materiale per restauri si adatta facilmente alle pareti delle cavità e non è soggetto alla formazione di bolle.



G-ænial Anterior di GC

L'ARTE
DI CREARE
ESTETICI
INVISIBILI.

Grazie alla sua versatilità, la gamma di G-ænial Anterior permette di soddisfare costantemente i singoli requisiti di ciascun caso. E' incredibilmente facile da applicare e nel complesso il prodotto consente di realizzare ricostruzioni anche estese che si integrano in modo invisibile con la restante struttura dentaria.

Dott. M. Menke, Austria

Mi piace moltissimo la semplicità e la facilità della scelta del colore adatto.

Dott. Z. Mach, Repubblica Ceca

Mi piace la maneggevolezza del prodotto che rimane perfettamente in situ, esattamente dove vado a modellarlo. Inoltre, il tempo di lavoro è prolungato. Gli opachi sono perfetti per la stratificazione anatomica e per nascondere le linee di frattura. La capacità mimetica di questo materiale per restauri unita alla buona e rapida lucidabilità fanno di questo materiale il mio prodotto d'elezione per i restauri anteriori.

Dott. J. Tapia Guadix, Spagna



G-ænial Anterior: l'estetica in versione semplificata

G-ænial Anterior è il prodotto d'elezione per chi voglia un materiale per restauri che soddisfi le aspettative estetiche di tutti i pazienti. Infatti si tratta di un composito molto maneggevole che permette di realizzare restauri belli, dall'aspetto naturale ed estremamente lucido ma al contempo è facilissimo da usare. Questo lo rende particolarmente adatto all'uso quotidiano. G-ænial Anterior offre inoltre un tempo di lavoro più esteso e pertanto l'operatore è libero di modellare, adattare e scolpire il prodotto in modo semplice, fino ad ottenere una forma anatomica ideale e un risultato estetico apprezzabile.

- **Estetica e radiopacità:** Bellezza e tracciabilità combinate
- **Versatilità nell'uso:** Dalla semplicità del colore singolo alla complessità della tecnica con più colori
- **Sistema cromatico correlato all'età:** La scelta degli smalti si basa sull'età del paziente
- **Ottima maneggevolezza:** La consistenza uniforme e la viscosità non appiccicosa del prodotto permettono di applicarlo perfino con un pennello

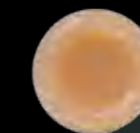


Dott. J. Tapia Guadix, Spagna



Il segreto per creare restauri invisibili.

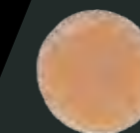
G-ænial Anterior presenta una composizione unica nel suo genere grazie alla quale si possono creare restauri che si fondono in modo uniforme con il dente – nella maggior parte dei casi utilizzando una sola massa. Grazie alla ricerca avanzata, ora è disponibile un'ampia gamma di filler di diverse dimensioni e di vari tipi con proprietà avanzate di diffusione della luce del tutto simili alla riflessione naturale della luce. Il risultato è un'eccezionale corrispondenza cromatica naturale e un'estetica superiore nei quadranti anteriori.



Situazione iniziale: cavità in un blocco di composito; colore A3



Cavità riempita con un materiale della concorrenza – composito a bassa diffusione della luce; colore A2



Cavità riempita con G-ænial – composito ad elevata diffusione della luce; colore A2

Dalla bellezza ottenuta con un colore singolo ad una moltitudine di combinazioni estetiche.

Colore singolo
Dott. G. Aboudharam, FranciaColori multipli
Prof. M. Peumans, Belgio

G-ænial Posterior di GC



L'ARTE
DI CREARE
ESTETICA
DUREVOLE
NEI POSTERIORI.

Questo materiale mi piace moltissimo per la sua piacevole e fluida maneggevolezza. La radiopacità è migliore rispetto a quella di qualunque altro composito per restauri posteriori.

Dott. A. Von Gienanth, Germania

E' raro vedere una combinazione di opacità e compattabilità che permetta di creare restauri posteriori dall'aspetto naturale. La composizione è ben bilanciata e anche nel caso di restauri posteriori estesi non ho visto alcun tipo di sensibilizzazione, neppure subito dopo il trattamento.

Dott. M. Menke, Austria

Mi piace usare G-ænial Posterior per la sua eccellente corrispondenza di colore e la sua tissotropia. Trovo le unitips molto facili da maneggiare.

Dr. H. F. Ousni, Libano

G-ænial Posterior: bellezza con maggior compattezza

G-ænial Posterior ha un contenuto di filler più condensato che conferisce una consistenza più compatta e un maggior controllo quando si definisce la forma anatomica nei restauri posteriori. Il materiale compattabile continua a diventare bagnato e scorrevole quando viene manipolato per garantire buon adattamento e tenuta anche nelle cavità più profonde. G-ænial Posterior introduce colori più caldi che si adattano particolarmente bene alle esigenze estetiche dei quadranti posteriori.

- **Sistema cromatico adattato:** 4 colori standard e 2 colori outside per riflettere i cambiamenti dello smalto che si verificano con l'età.
- **Radiopacità adeguata del 252%:** Follow-up più facile
- **Viscosità compattabile non appiccicosa:** Maggior controllo nella definizione e nella costruzione della forma anatomica
- **Maggior contenuto di filler:** Resistenza superiore e maggior durata

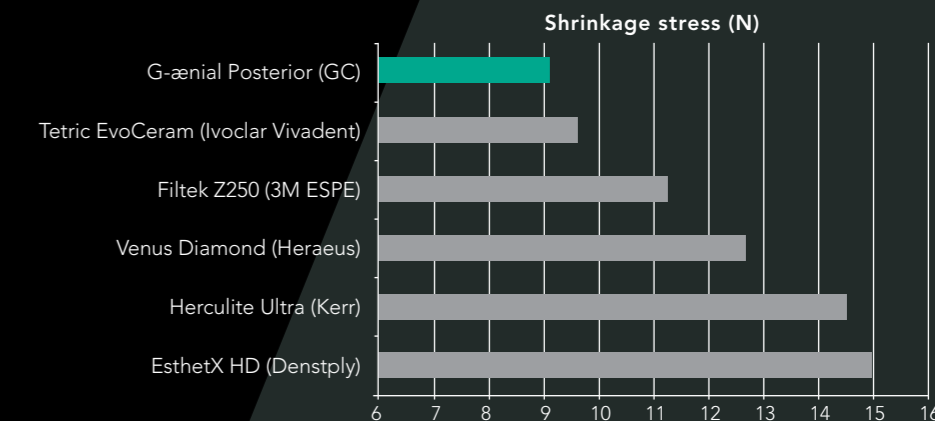


Dott. J. Tapia Guadix, Spagna



Il segreto per creare bellezza durevole.

G-ænial Posterior si compone di una miscela unica, formulata per essere resistente e al contempo per essere soggetta a una bassa sollecitazione da contrazione. Se un restauro posteriore in composito cede, di solito ciò è dovuto alla frattura o alla perdita del sigillo marginale. G-ænial Posterior presenta elevata resistenza alla frattura e bassa sollecitazione dovuta alla contrazione a seguito della polimerizzazione e questo riduce il rischio di cedimento a lungo termine.



Sollecitazioni da contrazione di vari compositi. Dati interni del reparto Ricerca e Sviluppo di GC, Giappone, 04/2011 - Dati disponibili su file. Test eseguito in conformità alla norma ISO 4049:2000

Dalla resistenza del colore singolo alla moltitudine di combinazioni estetiche di lunga durata.



Colore singolo
Dott. J. Tapia Guadix, Spagna



Colori multipli
Dott. J. Smithson, Regno Unito

G-æni Universal Flo di GC

L'ARTE DI
CREARE
ESTETICA
CON PRODOTTI
INIETTABILI.

Sebbene sia un materiale fluido, G-æni Universal Flo, usato nei restauri di Classe II, ha dimostrato una capacità sigillante paragonabile a quella delle resine composite con una resistenza ridotta alle sollecitazioni. Questa indicazione è supportata anche dalla resistenza del legame alla micro-tensione sulla dentina coronale.

Prof. C. Goracci, Italia

E' davvero un materiale fluido per tutte le indicazioni – ottime proprietà meccaniche, facile da usare, bellissimi colori e buona tecnica di stratificazione.

Dott. Z. Mach, Repubblica Ceca

Ottimo per restauri di Classe I e V, molto utile in quanto economico e rapido da usare

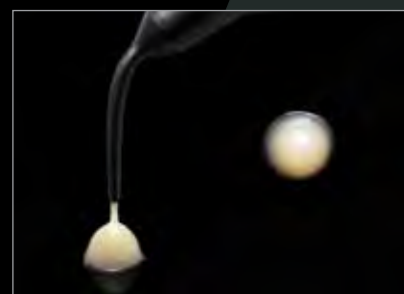
Dott. N. Adjani-Fard, Germania



G-ænial Universal Flo: fluidità controllata, massima resistenza

Per il clinico potrebbe essere difficile trovare un materiale in grado di adattarsi perfettamente alle cavità profonde o strette che al contempo sia sufficientemente resistente sulle superfici occlusali. Grazie alla sua viscosità iniettabile, G-ænial Universal Flo fornisce la risposta a numerosi casi difficili in cui non si vuole scendere a compromessi dovendo scegliere tra posizionamento perfetto, estetica e resistenza.

- **Materiale per restauri universale con la massima resistenza:** Composito iniettabile per tutte le indicazioni di cavità
- **Fluidità controllata:** Adattamento perfetto unito a stabilità per una facile stratificazione delle forme anatomiche
- **Autolucidante:** Rapida finitura con un'ottima durata della lucidità
- **Estetica eccellente:** 15 colori con 3 livelli di opacità allineati a tutti gli altri compositi per restauri di GC

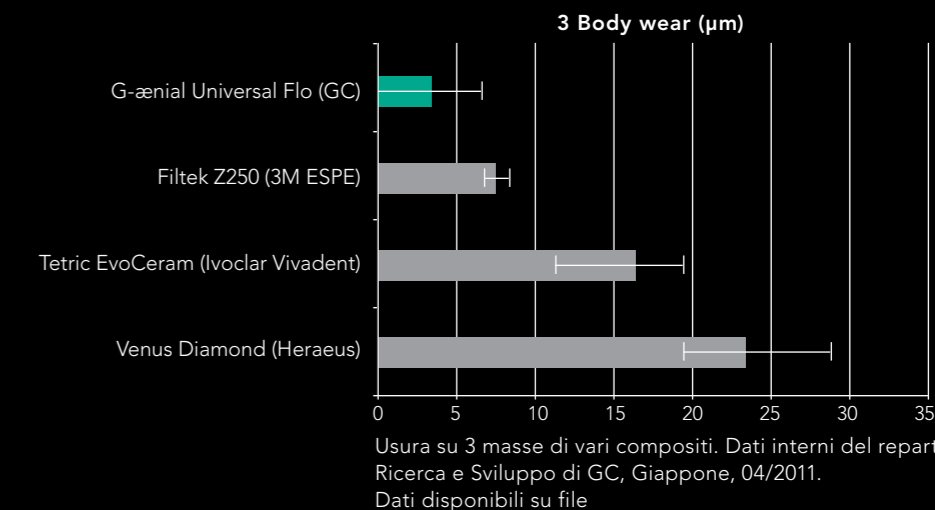


Dott. I. Miletic, Croazia



Il segreto per creare restauri con un materiale iniettabile.

G-ænial Universal Flo trae vantaggio da nuove tecniche di produzione e da un rivoluzionario trattamento silanico che rafforza l'adesione tra le particelle di vetro e la matrice in resina. Questa maggior concentrazione di filler permette di aumentare la resistenza, ridurre l'usura e migliorare la lucidità finale e l'estetica. Il risultato è un composito iniettabile per restauri resistente quanto qualunque altro composito per posteriori ma con un vantaggio significativo, ovvero è ideale per indicazioni in cui è richiesta la viscosità di un materiale iniettabile, ad esempio i restauri di Classe I, II e cervicali.



Dai restauri più piccoli di Classe V a quelli più estesi di Classe II



Classe V
Dott. U. Krueger Janson, Germania



Classe II
Dott. J. Sabbagh, Belgio

G-ænial Flo di GC

**L'ARTE DI
CREARE
LE BASI PER
UN'ESTETICA
PERFETTA.**



Apprezzo molto l'ottima radiopacità unita all'estetica.

Dott. Z. Mach, Repubblica Ceca

Mi piace soprattutto come sottofondo per restauri nei quadranti posteriori. I colori Inside sono ottimi sottofondi per coprire le basi scure, ad esempio dopo la rimozione dell'amalgama.

Dott. J. Tapia Guadix, Spagna

G-ænial Flo permette di modellare la cresta marginale in modo preciso, soprattutto in aree difficili da raggiungere e quando si usano le matrici in metallo. Sebbene la gamma di colori sia limitata, non ho mai avuto problemi di corrispondenza cromatica.

Dott. M. Menke, Austria

G-ænial Flo: il partner fluido

G-ænial Flo è un composito per sottofondi facile da usare e radiopaco che permette di creare la base ottimale per qualunque tipo di restauro con G-ænial. Inoltre, G-ænial Flo è il materiale d'elezione per le preparazioni a tunnel, per i restauri mini-invasivi di cavità e per la sigillatura di fessure.

- **Fluidità e umettabilità:** Adattamento e applicazione eccellenti
- **Radiopacità :** Il follow-up radiografico è più semplice
- **Il colore giusto per il posto giusto:** 8 colori, inclusi 2 opachi, per coprire i punti affetti da scolorimento
- **Intelligente design della siringa:** Applicazione uniforme e precisa grazie al design ergonomico



Dott. R. Venelinov, Bulgaria



Il segreto per creare un sottofondo perfetto nelle cavità.

Una delle preoccupazioni di tutti i dentisti quando applicano il primo strato di un composito è l'umettabilità del materiale e il suo adattamento alle pareti della cavità. Grazie alla sua composizione bilanciata, G-ænial Flo viene applicato in modo semplice e fluido. Il materiale ha un'eccellente bagnabilità che consente un adattamento perfetto alle pareti delle cavità, evitando di intrappolare aria al di sotto dei restauri in composito.



Restauro senza sottofondo: rischio di intrappolamento di aria



Restauro con sottofondo: adattamento perfetto

Dalla creazione di sottofondi perfetti al restauro di preparazioni a tunnel strette



Sottofondo applicato nella cavità
Dott. R. Venelinov, Bulgaria



Preparazione a tunnel
Dott. J. Sabbagh, Belgio

G-æni Bond di GC



**L'ARTE
DI CREARE
CONNESSIONI
PERMANENTI**

Nel caso di contaminazione accidentale della dentina durante la fase di mordenzatura dello smalto, l'adesione della dentina non subisce conseguenze negative. Semplicissimo da usare, viscosità migliore (a mio parere) rispetto a quella di G-Bond, l'applicazione è molto più semplice e sicura sullo smalto.

Dott. Z.Mach, Repubblica Ceca

Nel complesso è un buon prodotto. E' perfetto per la tecnica di mordenzatura selettiva. L'assenza di sensibilizzazione nel post-operatorio è un fattore fondamentale per i pazienti.

Dott. J. Tapia Guadix, Spagna

G-aenial Bond semplifica la preparazione del dente per la successiva applicazione del composito in quanto richiede meno passaggi. Rispetto ai prodotti della concorrenza, la sensibilità nel post-operatorio è ridotta. Poiché con G-aenial Bond non si sono verificati cedimenti dei restauri neppure nelle situazioni più complesse, si deduce che il prodotto offre un'adesione forte e duratura.

Dott. M. Menke, Austria



G-ænial Bond: un solo materiale e due opzioni per ottenere un'adesione perfetta

G-ænial Bond garantisce un'adesione molto forte e sicura sia allo smalto che alla dentina, indipendentemente dalla tecnica impiegata. Con G-ænial Bond si ottiene la semplicità e la minor sensibilizzazione nel post-operatorio tipiche di un adesivo automordenzante e contemporaneamente una maggior resistenza dell'adesione quando si applica la procedura di mordenzatura selettiva per 10 secondi sullo smalto.

- **Scelta tra automordenzatura o mordenzatura selettiva dello smalto:** Si può scegliere l'opzione migliore per il singolo caso
- **Resistenza dell'adesione superiore e durata sia sullo smalto che sulla dentina:** Combinazione di adesione chimica e meccanica e formulazione priva di HEMA
- **Eccellente integrità dei margini e affidabilità clinica:** Efficacia dimostrata con test indipendenti
- **Assenza di sensibilizzazione nel post-operatorio:** Risultati indipendenti dalla tecnica e dal composito impiegati



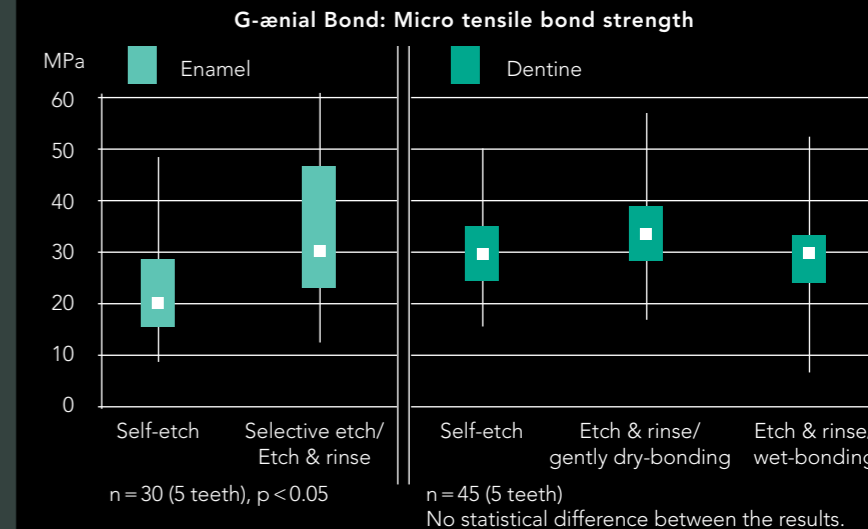
Dopo l'applicazione di G-ænial Bond la superficie assume un aspetto "brinato" che semplifica l'applicazione del composito

Dott. J. Tapia Guadix, Spagna

Il segreto per la scelta della tecnica di adesione ottimale

Quando si mordenzatura la dentina, i tubuli dentinali aperti possono causare sensibilizzazione nel post-operatorio e le fibre di collagene non protette sono soggette a degradazione nel corso del tempo. Poiché G-ænial Bond non necessita di mordenzatura e il metodo di automordenzatura offre un grado elevato di adesione alla dentina, i margini dentinali dei restauri durano anche più a lungo rispetto a quando si usa un sistema adesivo a mordenzatura totale.

Sullo smalto si può scegliere il metodo di automordenzatura per ottenere una resistenza ottimale dell'adesione nei restauri posteriori e cervicali. Mordenzando per soli 10 secondi si aumenta ulteriormente l'adesione nei casi di superfici di smalto più estese che tipicamente si presentano nei quadranti anteriori.



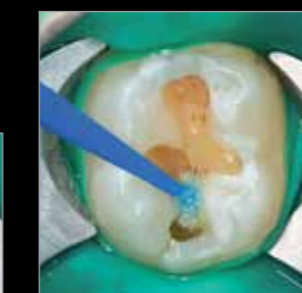
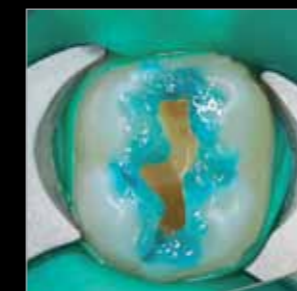
Resistenza del legame alla micro-tensione su smalto e dentina, con o senza mordenzatura
Abstract adattato del Prof. B. Van Meerbeek, Università di Lovanio, Belgio, dicembre 2009

Da un'adesione rapida con automordenzatura ad un'adesione più forte con mordenzatura selettiva



Situazione prima del trattamento

Mordenzatura selettiva facoltativa: mordenzare per 10 secondi solo lo smalto, sciacquare e asciugare



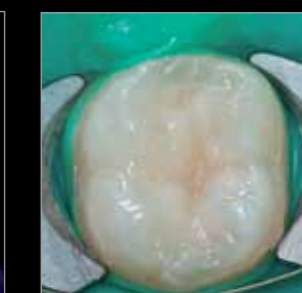
Applicare G-ænial Bond e attendere 10 secondi



Asciugare per 5 secondi con getto d'aria alla MASSIMA pressione



Fotopolimerizzare per 10 secondi



Continuare a stratificare il restauro in composito

Il segreto alla base dell'arte della scelta del colore ideale

G-ænial offre flessibilità in quanto permette di realizzare restauri esteticamente invisibili con un solo colore oppure capolavori di estetica impiegando la tecnica di stratificazione con più colori. Per ottenere questi risultati, G-ænial è stato sviluppato in 3 gruppi di colori chiaramente differenziati:

- **Colori Standard:** per restauri realizzati con un solo colore
- **Colori Outside:** sostitutivi dello smalto, applicati sopra i colori Standard nei casi esteticamente più complessi
- **Colori Inside:** aggiungono opacità, applicati sotto i colori Standard nei casi esteticamente più complessi

Un concetto avanzato di stratificazione con tinte standard e speciali.

Colori Standard



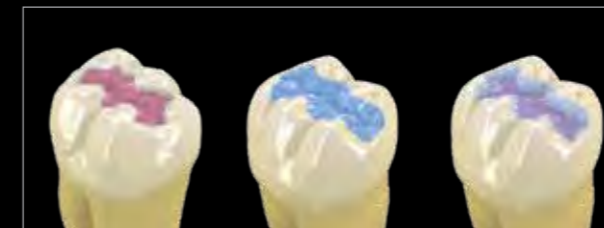
Colori Outside



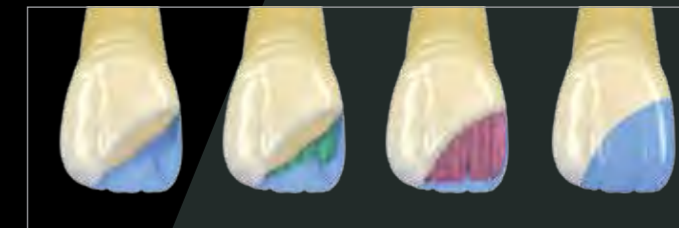
Colori Inside



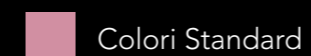
Restauro con colore singolo realizzato utilizzando i colori Standard



Restauro con due colori realizzato utilizzando i colori Standard e Outside



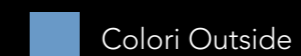
Restauro con più colori realizzato utilizzando colori Standard, Inside e Outside



Colori Standard



Colori Inside

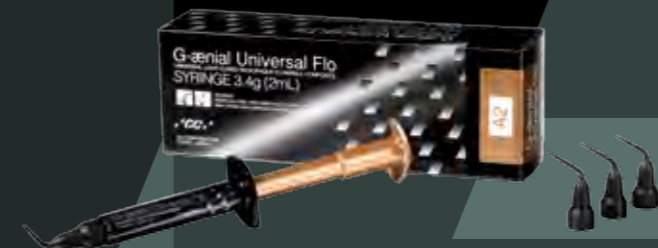


Colori Outside

Per saperne di più sulle possibilità di stratificazione offerte da G-ænial, consultare l'applicazione Restorative Guide (guida ai restauri) scaricabile gratuitamente dal sito www.gceurope.com



Scoprite e divertitevi a utilizzare i prodotti della famiglia G-ænial



G-ænial Anterior

Bellezza uniforme
Disponibile in siringhe da 2,7ml(4,7g)
o in unitips da 0,16ml
Standard: XBW, BW, A1, A2, A3, A3.5
A4, B1, B2, B3, C3, CV, CVD
Inside: AO2, AO3, AO4
Outside: JE, AE, SE, IE, TE, CVE

G-ænial Posterior

Estetica con maggior compattezza
Disponibile in siringhe da
2,7ml(5,5g) o in unitips da 0,16ml
Standard: P-A1, P-A2, P-A3, P-A3.5
Outside: P-JE, P-IE

G-ænial Universal Flo

Il prodotto universale iniettabile
Disponibile in siringhe da 2ml(3,4g)
Standard: A1, A2, A3, A3.5, A4, BW,
B1, B2, B3, C3, CV
Inside: A02, A03
Outside: AE, JE

G-ænial Bond

L'elemento di
connessione
Disponibile in flaconi da
5ml

La scienza di base di GC che consente di creare un bel sorriso

	G-ænial Anterior	G-ænial Posterior	G-ænial Universal Flo	G-ænial Flo
Parole chiave	Estetica semplice e bella Maneggevolezza perfetta	Maneggevolezza perfetta Margini duraturi Radiopacità	Universale Fluidità ridotta, resistenza elevata Elevata lucentezza	Fluidità elevata Adattamento perfetto Radiopacità
Composizione	Micro-ibrido HDR		Fluido ibrido ultra-fine	
Indicazione principale	Anteriori	Posteriori	Universale	Sottofondo
Estetica				
Colori	22 colori: 13 Standard, 3 Inside, 6 Outside	6 colori: 4 Standard, 2 Outside	15 colori: 11 Standard, 2 Inside, 2 Outside	8 colori: 5 colori A, 2 Inside, 1 Cervical
Maneggevolezza				
Viscosità	Elevata/modellabile	Consistenza solida/scolpibile	Consistenza media/non cola	Consistenza fluida/scorrevole
Tempo di lavoro (sec)	240 s	120 s	70 s	70 s
Proprietà fisiche				
Radiopacità Al%	142%	252%	181%	230%
Contrazione (%)	2,42%	2,28%	3,95%	4,38%
Modulo di elasticità (GPa)	6,4 GPa	8,2 GPa	7,9 GPa	7,4 GPa
Resistenza alla flessione (MPa)	107 MPa	118 MPa	167 MPa	135 MPa
Resistenza alla frattura (MPa)	1,6 MPa	1,5 MPa	1,6 MPa	1,4 MPa
Resistenza all'usura (su 3 masse)	37µm	44µm	3µm	16µm
Profondità di polimerizzazione (mm)	1,5-3,5 mm	2-3 mm	1,5-2 mm	1,5-2 mm
Contenuto di filler (% del peso)	76%	81%	69%	69%
Confezioni				
Siringa volume/peso	2,7 ml/ 4,7 g	2,7 ml/ 5,5 g	2 ml/ 3,4 g	2 ml/ 3,8 g
Unitip volume/peso	0,16 ml/ 0,28 g	0,16 ml/ 0,33 g	NA	NA
Durata utile	3 anni	3 anni	3 anni	3 anni

Prodotti correlati

GC
Prodotti correlati



Rifinitura

Dia Polisher Paste
Pasta diamantata lucidante per migliorare ulteriormente i risultati estetici di tutti i restauri.

Epitex e GC New Metal Strips
Strisce di plastica e metallo per definire i contorni nelle aree prossimali, rifinire e lucidare tutti i restauri.

Rinforzi in fibre

everStick PERIO
Rinforzo in fibre di vetro per uno splintaggio traumatico per il paziente.

everStick C&B
Rinforzo in fibre di vetro per i ponti in composito ibrido realizzati con tecniche mini-invasive.

Primer

Composite Primer, Ceramic Primer e Metal Primer II
Adesivi per il bonding di compositi su composito, ceramica e metallo.

Composito per aree gengivali

GC Gradia Gum Shades
Composito fotopolimerizzabile per gengive sviluppato per replicare i colori gengivali naturali



The GC-Composite G-ællery



GC EUROPE N.V.
Head Office
Researchpark Haasrode-Leuven 1240
Interleuvenlaan 33
B-3001 Leuven
Tel. +32.16.74.10.00
Fax. +32.16.40.48.32
info@gceurope.com
<http://www.gceurope.com>

GC ITALIA S.r.l.
Via Calabria 1
I - 20098 San Giuliano Milanese
Tel. +39.02.98.28.20.68
Fax. +39.02.98.28.21.00
info@italy.gceurope.com
<http://italy.gceurope.com>

GC