



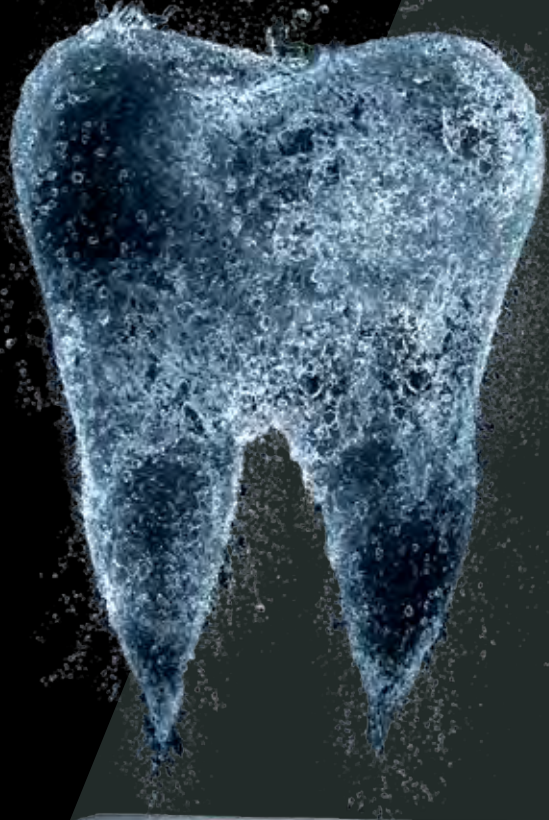
Уметност  
во создавањето  
на прекрасни  
насмевки.

Естетиката лесно  
се создава со GC

ЛЕСНО ДО  
ЕСТЕТИКА  
**'GC'**

**'GC'**

Добредојдовте во GC G-æelery



Науката во

создавањето на

прекрасни насмевки

со G-aenial од GC

Ние во GC секогаш се фокусираме на индивидуалноста. Ние знаеме дека нема два пациенти кои се исти - ниту пак реставративните предизвици кај нив се исти. Но, исто така знаеме дека нема двајца стоматолози кои имаат идентични склоности кога станува збор за идеален композитен материјал за реставрација или техниката на поставување. За да излезе во пресрет на ова барање, GC понудува цела палета на композити со различни можности за ракување, почнувајќи од цврсти композити кои се нанесуваат, сè до течни композити кои се вбригуваат. Секој од композитите на GC покажува естетски квалитети кои им помагаат на стоматолозите лесно и ефективно да создадат невидливи реставрации. Секој од овие композити има врвни физички карактеристики и задржување на сјајот, за да обезбеди силни и долготрајни естетски реставрации. Секој производ покажува иновација и квалитет, кои се јадрото на целокупната филозофија на GC производителите.

## Естетски решенија за секој случај од GC точно со начинот на ракување кој Вие го претпочитате.

### G-ænial Anterior

Со средна конзистенција која не лепи и не паѓа, што го прави идеален за рачно обликување на естетската реставрација. G-ænial Anterior дава природна виталност и исклучително совпаѓање на бојата за врвни естетски резултати.



### G-ænial Posterior

Со потврда конзистенција, овој композит дава чувство на полесно нанесување поради истиснување на точно потребното количество, кое ќе обезбеди комплетно приспособување на ѕидовите и дното на кавитетот. G-ænial Posterior може лесно да се моделира и оптимално да се добие нијанса, за совршени реставрации во постериорната регија.



### G-ænial Universal Flo

Со своето контролирано течење, G-ænial Universal Flo се вбригува како течен, а сепак се поставува во слоеви како традиционален композит. Светска класа на композит со исклучителна јачина, можност за полирање и сестраност кои може да се користат за сите реставративни индикации.



### G-ænial Flo

Како високо течен композит, G-ænial Flo овозможува лесно и компактно нанесување. Самиот материјал има корист од неговите течни својства, кои резултираат со лесна адаптација на ѕидовите од кавитетот и реставративен композит без појава меурчиња.



УМЕТНОСТ ВО  
СОЗДАВАЊЕТО  
НА НЕВИДЛИВА  
ЕСТЕТИКА.



# G-ænial Anterior од GC

Откога почнав да работам со G-ænial Anterior, естетските резултати на моите антериорни реставрации драматично се подобрија. Многу е лесен за работа и има фантастичен ефект на мешање на боите.

Dr. J. Van Rensburg, Велика Британија

G-ænial Anterior е прекрасен материјал, со идеална складност на боите и лесен за ракување. Ми овозможува да направам совршени антериорни реставрации.

Dr. U. Krueger Janson, Германија

Навистина ми се допаѓа начинот на работа; материјалот целосно останува на место, точно како што го моделирате. Подолгото време на работа го прави уште попријатен.

Dr. J. Tapia Guadix, Шпанија

# G-ænial Anterior: Естетиката лесно се создава

G-ænial Anterior е материјал од избор кога Ви е потребен реставративен материјал кој ќе ги задоволи естетските очекувања кај сите ваши пациенти. Да се биде композит кој простува при работа и кој нуди прекрасни и природни, високо-сјајни реставрации, а истовремено е крајно лесен за употреба, сето ова го прави композитот соодветен за секојдневна употреба.

G-ænial Anterior исто така овозможува подолго време за работа, така што сте слободни да обликувате и моделирате за лесно да постигнете идеална естетика и анатомски облик.

- **Естетика & рентгеноконтрастност:** Комбинација на убавина и можност за визуелизација
- **Многустран во употребата:** Од едноставноста на поединечните бои до комплексноста на користењето на повеќе бои
- **Систем на бои според возраста:** Изборот на бојата за емајлот е врз основа на возраста на пациентот
- **Лесно ракување:** Мазна, нелеплива конзистенција која дури може да се работи со четка.



Dr. J. Tarja Guadix, Шпанија





## Тајната на создање на невидливост.

G-ænial Anterior се карактеризира со единствен состав што има способност да обезбеди реставрации кои без рабови се слеваат со забот - во најголем број на случаи и само со една боја. Напредните истражувања резултираа со расположливост на широка палета на големини и типови на полнежи кои имаат збогатена способност за прекршување на светлината и ја имитираат природната рефлексивност на светлината. Резултатот е извонредно природно совпаѓање на боите за совршени антериорни естетски реставрации.



Почетна состојба: кавитет во композитен блок; боја A3



Кавитет исполнет со конкурентски материјал - композит со мала рефлексивност на светлината; боја A2



Кавитет исполнет со G-ænial - композит со висока рефлексивност на светлината; боја A2

## Од еднобојна убавина до мноштво од естетски комбинации.



Една боја  
Dr. G. Aboudharam, Франција



Повеќе бои  
Prof. M. Peumans, Белгија



УМЕТНОСТ НА  
СОЗДАВАЊЕ НА  
ДОЛГОТРАЈНИ  
ПОСТЕРИОРНИ  
ЕСТЕТСКИ  
РЕСТАВРАЦИИ.

# G-ænial Posterior од GC

Ми се допаѓа конзистенцијата на G-ænial Posterior бидејќи материјалот секогаш останува на место, особено кога се формираат туберите на маргиналните гребени. Освен тоа, композитот не е леплив и лесно се обликува.

Prof. I. Miletić, Хрватска

Комбинацијата на опациетет и можноста за моделирање ми дозволува да создавам постериорни реставрации кои изгледаат природно. Досега не сум имал искуство со појава на осетливост, дури и во случаи на големи постериорни реставрации.

Dr. M. Menke, Австрија

Ми се допаѓа да го користам G-ænial Posterior поради доброто совпаѓање на боите и неговите одлични тиксотропни својства. Сметам дека поединечните компули многу ја олеснуват работата.

Dr. H. F. Ousni, Либан

# G-ænial Posterior: Цврста убавина

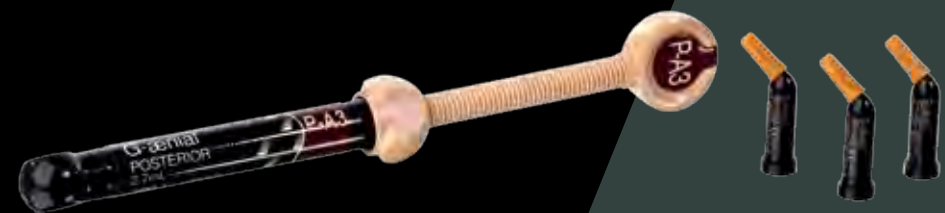
G-ænial Posterior се карактеризира со покондензирана содржина на полнежи која му дава поцврста конзистенција и одлична контрола кога ја обликувате анатомската форма кај постериорните реставрации. Кога работите, истиснатиот материјал сеуште е влажен и течен што овозможува цврсто обликување, дури и во најдлабоките кавитети.

G-ænial Posterior има потопли бои, што е соодветно на потребите за постериорни естетски реставрации.

- **Прилагоден систем на бои:** 4 стандардни бои и 2 надворешни бои за да се имитираат промените на емајлот повразни со возраста
- **Адекватна рентгеноконтрастност од 252% AI:** Олеснување на следењето
- **Нелеплива моделирачка вискозност:** Голема контрола на обликувањето и градењето на анатомските форми
- **Зголемена содржина на полнежи:** Супериорна сила и долготрајност

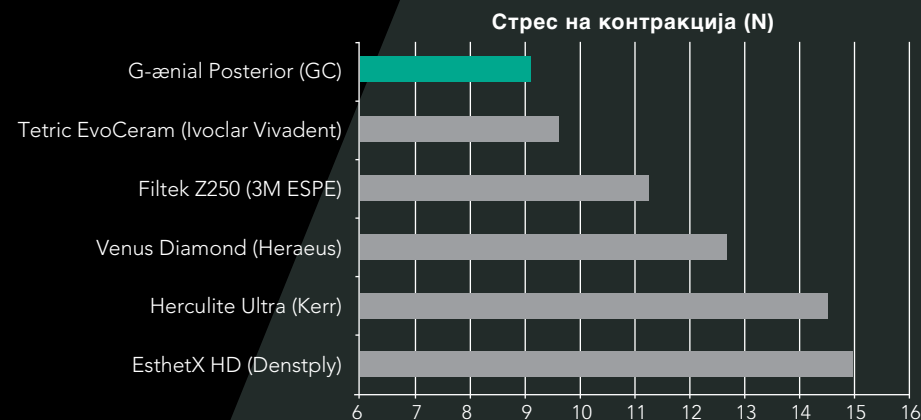


Dr. J. Tarja Guadix, Шпанија



# Тајната на создавање на долготрајната убавина.

G-ænial Posterior е формулиран во единствен состав кој истовремено има јачина и мал стрес на контракција. Ако постериорната композитна реставрација падне, тоа вообичаено се должи на фрактура или губиток на рабното затворање. G-ænial Posterior се карактеризира со висока отпорност на фрактури и мал стрес на контракција при полимеризација, со што се намалува ризикот од неуспех за долго време.



Стрес на контракција кај различни композитни материјали. GC центар за истражувања и развој, интерни податоци, Јапонија, 04/2011. Податоците се достапни во досие. Тестот е изведен во согласност со ISO 4049:2000

Од еднобојна сила  
до мноштво од долготрајни естетски комбинации.



Една боја  
Dr. J. Taria Guadix, Шпанија



Повеќе бои  
Dr. J. Smithson, Велика Британија

**УМЕТНОСТ НА  
СОЗДАВАЊЕ НА  
ВБРИЗГУВАЧКА  
ЕСТЕТИКА.**



# G-ænial Universal Flo од GC

Вистински течен материјал за секоја индикација - одлични механички својства, лесен за употреба, многу убави бои и техника на работење во слоеви.

Dr. Z. Mach, Чешка

G-ænial Universal Flo е врвен материјал за да се создадат најдобрите ефекти на бои. Кај повеќе од 90% на моите цервикални случаи, ја претпочитам АОЗ бојата.

Dr. U. Krueger Janson, Германија

Иако е течен материјал, G-ænial Universal Flo, кога се користи за реставрации класа II, покажува способност за запечатување која е споредлива со онаа кај композитните смоли кои имаат низок коефициент на стрес.

Prof. C. Goracci, Италија

# G-ænial Universal Flo: Контролиран проток, максимална јачина

Како клиничар, може да Ви биде тешко да најдете материјал кој може совршено да се адаптира во длабоки или тесни кавитети, а истовремено да биде доволно јак за оклузални површини.

Благодарение на неговата вискозност и лесно вбригување, G-ænial Universal Flo го дава одговорот на многу тешки случаи каде што не сакате да правите компромис помеѓу совршено поставување, естетика или цврстина.

- **Универзален реставративен материјал со полна цврстина:** Композит за вбригување за сите индикации на кавитети.
- **Контролирано течење:** Совршена адаптација комбинирана со стабилност за лесно градење на анатомските форми
- **Самополирачки:** Брзо финаирање со идеално задржување на сјајот
- **Раскошна естетика:** 15 бои со 3 нивоа на opakност подредени со другите GC реставративни композити



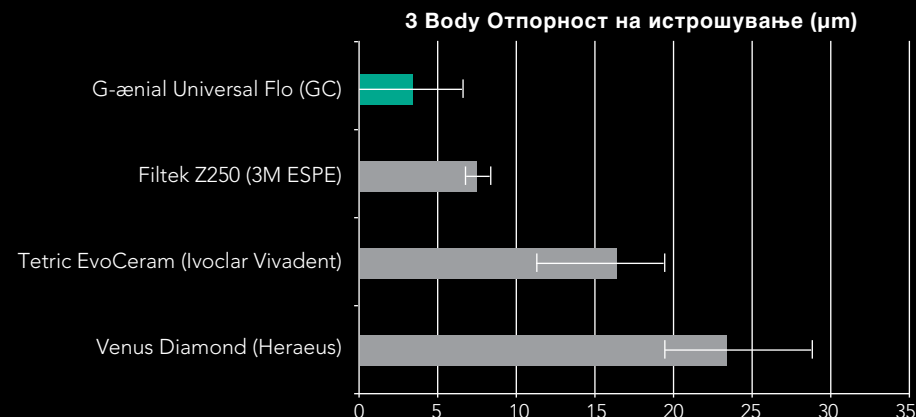
Prof. I. Miletić, Хрватска





# Тајната на создавање на вбризгувачки реставрации.

G-ænial Universal Flo ги има придобивките од новите производни техники и револуционерниот третман на силанизација кои ја зајакнуваат силата на адхезија помеѓу стаклените честички и композитната матрица. Постигната е голема концентрација на полнежите која резултира со подобрени јачина, отпорност на абразија и го подобрува финалното полирање и естетиката. Резултатот е реставративен материјал за вбризгување, силен како секој друг постериорен композит, но со една значајна предност: идеален е за индикации каде што е потребна вбризгувачка вискозност како што се класа I, II и цервикални реставрации.



3-Body отпорност на истрошување кај различни композитни материјали.

GC центар за истражувања и развој, интерни податоци, Јапонија, 04/2011. Податоците се достапни во досие.

## Од најмалите Класа V до најголемите Класа II реставрации.



Dr. U. Krueger Janson, Германија



Dr. J. Sabbagh, Белгија



УМЕТНОСТ НА  
СОЗДАВАЊЕ НА  
ОСНОВАТА НА  
СОВРШЕНАТА  
ЕСТЕТИКАТА.

# G-ænial Flo од GC

Особено ми се допаѓа како подлога за постериорни реставрации. Внатрешните opakни бои прават одлична подлога за да се покријат темните површини, на пример по отстранување на амалгам.

Dr. J. Tarja Guadix, Шпанија

G-ænial Flo е одлично дополнување на целата низа. Благодарение на добрата конзистенција и течните карактеристики, можам да го користам за подлагање на сидовите на кавитетот пред да започнам со вообичаената работа во слоеви.

Dr. H. F. Ousni, Либан

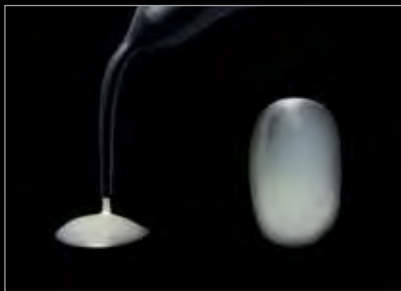
G-ænial Flo овозможува прецизно обликување на маргиналните гребени, особено кај тешко пристапни места и кога се користат метални матрици.

Dr. M. Menke, Австрија

# G-ænial Flo: Течен партнер

G-ænial Flo е лесен за употреба, рентгеноконтрастен композит за подлагање, кој дава оптимална основа за сите типови на G-ænial реставрации. Покрај тоа, G-ænial Flo е избран материјал за тунел препарации, минимални интервенции на кавитети и залевање на фисури.

- **Течност и отпорност на влага:** Извонредна адаптација и апликација
- **Рентгеноконтрастност:** Овозможува лесно рентгенско следење
- **Вистинска боја за соодветното место:** 8 бои вклучувајќи 2 opakни бои за покривање на дисколорациите
- **Еlegantен дизајн на шприцот:** Мазна и прецизна апликација благодарение на ергономичниот дизајн



Dr. R. Venelinov, Бугарија



# Тајната на создавање на совршено подложени кавитети.

За секој стоматолог, кога го нанесува првиот слој од композитот, основна грижа е отпорноста на влага на материјалот и неговото приспособување на ѕидовите на кавитетот. G-ænial Flo има одлично урамнотежен состав кој овозможува лесно и течно нанесување. Материјалот се карактеризира со одлична отпорност на влага, што овозможува совршено приспособување на ѕидовите на кавитетот, одбегнувајќи го навлегувањето на воздух под композитната реставрација.



Реставрација без подлога:  
ризик за навлегување на  
воздух



Реставрација со подлога:  
совршено  
приспособување

## Од создавање на совршени подлоги до реставрација на тесни тунел препарации.



Dr. R. Venelinov, Бугарија



Dr. J. Sabbagh, Белгија



УМЕТНОСТ ВО  
СОЗДАВАЊЕТО  
НА ПОСТОЈАНИ  
ВРСКИ

# G-ænial Bond од GC

Одличен севкупен производ.  
Совршен за техника на селективно  
јеткање. Нема пост-оперативна  
чувствителност што е клучот на  
успехот кога се работи со пациенти.

Dr. J. Tarja Guadix, Шпанија

Ова средство за бондирање  
ми заштедува време. Не треба  
да го јеткам дентинот, додека  
емајлот го јеткам само неколку  
секунди. Ми се допаѓа неговата  
вискозност и добро ја навлажнува  
структурата на забот.

Prof. I. Miletić, Хрватска

Ми се допаѓа фактот што  
G-ænial Bond може да се  
користи кај двете техники,  
селективно јеткање и техника  
на само-јеткање, без појава на  
пост-оперативна чувствителност.

Dr. H. Nasr, Либан

# G-ænial Bond: 1 материјал - 2 избори за совршено бондирање

G-ænial Bond ви нуди многу силна и сигурна адхезија за емајлот или за дентинот, независно од техниката на работа која сте ја одбрале.

Со G-ænial Bond добивате едноставност и намалена пост-оперативна чувствителност карактеристична за само-јеткачкиот адхезив, во комбинација со зголемена сила на адхезија кога ќе работите селективно јеткање на емајлот во времетраење од 10 секунди.



Dr. J. Tarja Guadix, Шпанија

Мразовидната површина, после апликацијата на G-ænial Bond, овозможува полесно поставување на композитот

- **Избор на само-јеткање или селективно јеткање на емајлот:** Изберете ја најдобрата можност, во зависност од индикацијата
- **Многу сулна, долготрајна врска на адхезија за емајлот и за дентинот:** Комбинација на хемиска и механичка адхезија, истовремено и состав без XEMA
- **Одличен интегритет по рабовите и клиничка сигурност:** Докажано во независни тестови
- **Нема пост-оперативна чувствителност:** Независен од техниката или композитот кој се користи



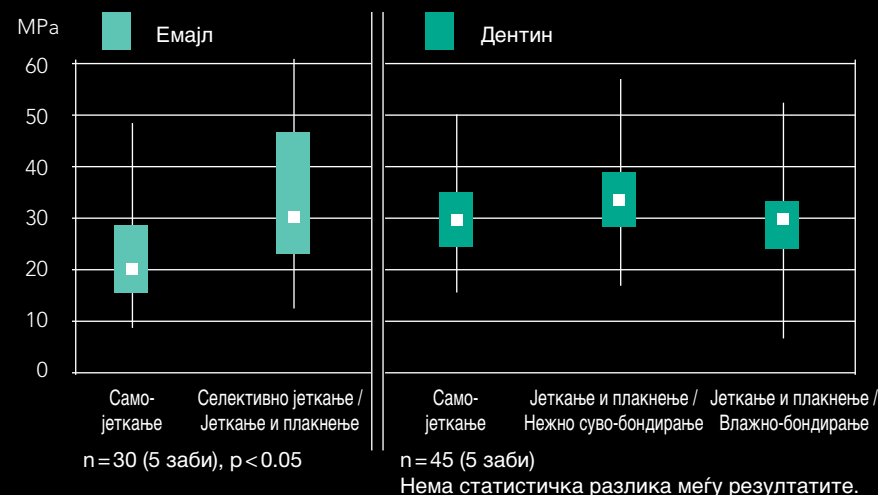


# Тајната на изборот на оптималната техника на бондирање

Кога дентинот е изјеткан, отворените дентински тубули може да доведат до пост-оперативна сензитивност и незаштитените колагенски влакна со текот на времето се подложни на оштетување. Бидејќи со G-aenial Bond не е потребно јеткање и неговиот само-јеткачки пристап дава силна адхезија за дентинот, денталните рабови на вашите реставрации ќе траат подолго, од колку да користите систем на бондирање со тотално јеткање.

Може да го одберете пристапот на само-јеткање на емајлот за оптимална сила на адхезија кај постериорните и цервикалните реставрации. Во случаи на големи емајлови површини, кои се типични кај антериорните случаи, со јеткање од само 10 секунди дополнително ја зголемувате адхезијата за емајлот.

G-aenial Bond: Издржливост на врската на микро-истегнувања



Издржливост на врската со емајлот и дентинот на микро-истегнувања со или без јеткање. Адаптиран извадок од Prof. B. Van Meerbeek, Универзитетот во Лувен, Белгија, Декември 2009

## Од брз само-јеткачки бонд до бонд со зголемена селективност во јеткањето



Пред-оперативен поглед

При селективно јеткање: јеткајте го само емајлот во тек на 10 секунди, исплакнете и исушете



Нанесете G-aenial Bond. Чекајте 10 секунди



Сушете 5 секунди под МАКСИМАЛЕН воздушен притисок



Полимеризирајте со светлина во време од 10 секунди



Продолжете да ја правите вашата композитна реставрација

# Тајната на уметноста во изборот на боите

G-aenial нуди флексибилност, дозволува поставување на естетски, невидливи еднобојни реставрации или естетски ремек-дела направени со повеќе бои. Со цел тоа да се постигне, кај G-aenial се дефинирани 3 јасно разграничени групи на бои:

- **Стандардни бои:** за реставрации со една боја
- **Надворешни бои:** го заменуваат емајлот, нанесени врз Стандардните бои кај случаи кои бараат висока естетика
- **Внатрешни бои:** даваат опацитет, нанесени под Стандардните бои кај случаи кои бараат висока естетика

## Напреден концепт на бои

со стандардни и специјални бои.

### Стандардни бои



### Надворешни бои



### Внатрешни бои

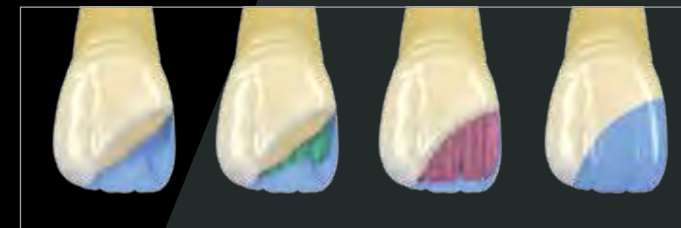




Еднобојна реставрација  
со употреба на  
Стандардна боја



Двобојна реставрација со употреба  
на Стандардна и Надворешни бои



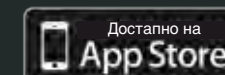
Повеќебојна реставрација со употреба на  
Стандардна, Надворешни и Внатрешни бои

■ Стандардни бои

■ Внатрешни бои

■ Надворешни бои

За да научите повеќе за можностите за работење во слоеви  
со G-aenial, симнете го бесплатниот Водич за реставрација на  
[www.gceurope.com](http://www.gceurope.com)



# Откријте ги и уживајте во користењето на производите од G-æniaл фамилијата



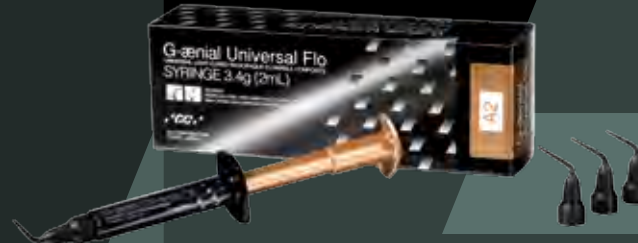
## G-æniaл Anterior

Мазна убавина  
Достапен во шприц од 2.7 мл (4.7 гр) или унитипси од 0.16 мл  
Стандардни бои: XBW, BW, A1, A2, A3, A3.5, A4, B1, B2, B3, C3, CV, CVD  
Внатрешни бои: AO2, AO3, AO4  
Надворешни бои: JE, AE, SE, IE, TE, CVE



## G-æniaл Posterior

Цврста естетика  
Достапен во шприц од 2.7 мл (5.5 гр) или унитипси од 0.16 мл  
Стандардни бои: P-A1, P-A2, P-A3, P-A3.5  
Надворешни бои: P-JE, P-IE



## G-æniaл Universal Flo

Вбригувачки и универзален  
Достапен во шприц од 2 мл (3.4 гр)  
Стандардни бои: A1, A2, A3, A3.5, A4, BW, B1, B2, B3, C3, CV  
Внатрешни бои: AO2, AO3  
Надворешни бои: AE, JE



## G-æniaл Flo

Течен партнер  
Достапен во шприц од 2 мл (3.8 гр)  
Стандардни бои: A1, A2, A3, A3.5, A4, CV  
Внатрешни бои: AO2, AO3



## G-æniaл Bond

Елементот кој поврзува  
Достапен во шишенце од 5 мл

# Уметноста на прекрасните насмевки, од GC

	G-aenial Anterior	G-aenial Posterior	G-aenial Universal Flo	G-aenial Flo
Клучни зборови	Лесно до прекрасна естетика Совршено ракување	Совршено ракување Долготрајни рабови Радио контрастност	Универзален Ниска течност, голема јачина Висок сјај	Висока течност Совршена адаптација Радио контрастност
Состав	Микро Хибрид HDR		Течен Ултра Фин Хибрид	
Главна индикација	Антериорна	Постериорна	Универзален	Подлога
<b>Естетика</b>				
Бои	22 бои: 13 Стандардни, 3 Внатрешни, 6 Надворешни	6 бои: 4 Стандардни, 2 Надворешни	15 бои: 11 Стандардни, 2 Внатрешни, 2 Надворешни	8 бои: 5 А бои, 2 Внатрешни, 1 Цервикална
<b>Ракување</b>				
Вискозност	Голема / се моделира	Цврста / се обликува	Средна / не паѓа	Мала / тече
Време на работа (сек)	240 s	120 s	70 s	70 s
<b>Физички својства</b>				
Рентгеноконтрастност AI%	142 %	252 %	181 %	230 %
Контракција (%)	2,42 %	2,28 %	3,95 %	4,38 %
Модул на еластичност (GPa)	6,4 GPa	8,2 GPa	7,9 GPa	7,4 GPa
Сила на истегнување (MPa)	107 MPa	118 MPa	167 MPa	135 MPa
Отпорност на фрактури (MPa)	1,6 MPa	1,5 MPa	1,6 MPa	1,4 MPa
Отпорност на истрошување (3-Body)	37 $\mu$ m	44 $\mu$ m	3 $\mu$ m	16 $\mu$ m
Длабочина на полимеризацијата (mm)	1,5-3,5 mm	2-3 mm	1,5-2 mm	1,5-2 mm
Содржина на полнежи (wt%)	76 %	81 %	69 %	69 %
<b>Пакување</b>				
Шприц волумен/тежина	2,7 ml / 4,7 g	2,7 ml / 5,5 g	2 ml / 3,4 g	2 ml / 3,8 g
Унитипси волумен/тежина	0,16 ml / 0,28 g	0,16 ml / 0,33 g	NA	NA
Рок на траење	3 години	3 години	3 години	3 години

# Поврзани производи



## Финирање

### Dia Polisher Paste

Дијамантска паста за полирање за понатамошно подобрување на естетските резултати кај сите реставрации.

### Epitex и New Metal Strips

Пластични и метални ленти за апроксимално обликување, финарање и полирање на сите ваши реставрации.

## Зајакнувања со влакна

### everStick®PERIO

Зајакнување со стаклени влакна за мобилизација која е пријатна за пациентот.

### everStick®C&B

Зајакнување со стаклени влакна за минимално инвазивни композитни мостови зајакнати со влакна.

## Прајмери

### Composite Primer, Ceramic Primer и Metal Primer II

Адхезиви за бондирање на композит со композит, керамика или метал.

## Композити за гингива

### GC Gradia Gum бои

Светло-полимеризирачки композити за гингива создадени да обезбедат бои кои се идентични со боите на природната гингива.



# G-æлерија на GC КОМПОЗИТИТЕ



**GC EUROPE N.V.**  
Head Office  
Researchpark Haasrode-Leuven 1240  
Interleuvenlaan 33  
B - 3001 Leuven  
Tel. +32.16.74.10.00  
Fax. +32.16.40.48.32  
info@gceurope.com  
http://www.gceurope.com

**GC EUROPE N.V.**  
GC EEO  
Siget 19b  
HR - 10020 Zagreb  
Tel. +385.1.46.78.474  
Fax. +385.1.46.78.473  
info@eoo.gceurope.com  
http://www.eoo.gceurope.com

Овластен дистрибутер  
за Македонија:  
ДЕНТОМЕД-М  
Ул. "Бојмија" бр. 2/2  
Пошт. фах. 182  
1000 Скопје  
Тел./Факс: 02/24.62.739  
Тел. 02/24.64.781  
dentomed@t-home.mk

**GC**