



# Αλλάξτε τον τρόπο που δουλεύετε

Χρησιμοποιήστε την ισχυρότερη  
ρητίνη άμεσης αποκατάστασης  
που σχεδιάστηκε ποτέ

**G-ænial® Universal  
Injectable**



**GC**



**Since 1921**  
100 years of Quality in Dental



# Καλώς ήρθατε στο μέλλον

Το **G-ænial Universal Injectable** αποτελεί ένα καινοτόμο προϊόν της επανορθωτικής οδοντιατρικής. Τα μοναδικά του χαρακτηριστικά πρόκειται να αλλάξουν τον τρόπο που δουλεύετε.

Με τη βοήθεια παγκοσμίως κορυφαίων τεχνολογιών, η GC δημιούργησε μια νέα μοναδική σύνθετη ρητίνη με **εξαιρετική αντοχή, απaráμιλλη δυνατότητα στίλβωσης** και υπέροχη αισθητική.

**Θα σας καταπλήξει το πως είναι ενέσιμη και μορφοποιήσιμη ταυτόχρονα.** Προσαρμόζεται τέλεια στο έδαφος της κοιλότητας, ενώ παράλληλα σάς επιτρέπει να χτίζετε, να διαμορφώνετε και να διορθώνετε το περίγραμμα καθώς πραγματοποιείτε την έγχυση - γιατί το **G-ænial Universal Injectable** δεν ρέει !

Θα εξοικονομείτε επίσης χρόνο και χρήματα, καθώς η τοποθέτηση γίνεται γρηγορότερα και χωρίς καμία σπατάλη υλικού - χρησιμοποιείτε μόνο όση ποσότητα είναι απαραίτητη.

Δοκιμάστε το και υποδεχθείτε το μέλλον! Δεν θα το αλλάξετε ποτέ.

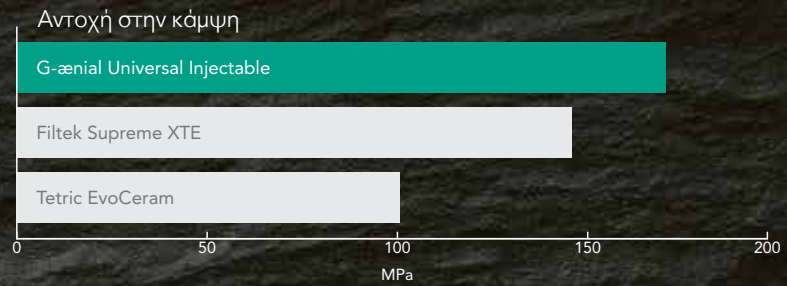




Απίστευτη  
δύναμη και  
αντοχή στη  
φθορά

## Το ισχυρότερο υλικό άμεσης αποκατάστασης που σχεδιάστηκε ποτέ.

Χάρη στις παγκοσμίως κορυφαίες τεχνολογίες ενισχυτικών ουσιών (fillers) της GC, αναπτύξαμε ένα ενέσιμο υλικό που είναι πολύ ισχυρότερο από τις περισσότερες συμβατικές σύνθετες ρητίνες σε μορφή πάστας. Είναι απίστευτο το πως μια σύνθετη ρητίνη με πιο ρευστή σύσταση θα γίνει η ισχυρότερη επιλογή σας!



Τα Filtek Supreme XTE & Tetric EvoCeram δεν αποτελούν εμπορικά σήματα της GC.

## Ταυτόχρονη έγχυση, διαμόρφωση και διόρθωση περιγράμματος

Επειδή το G-aenial Universal Injectable δεν ρέει ούτε συρρικνώνεται, έχετε τον απόλυτο έλεγχο ώστε να προσαρμόζετε, να διαμορφώνετε και να διορθώνετε το περίγραμμα κατά την έγχυση για γρήγορες και πανεύκολες αποκαταστάσεις. Προσαρμόζεται τέλεια στο έδαφος της κοιλότητας και σας επιτρέπει να διαμορφώνετε εύκολα τα περιγράμματα, τα φύματα και τα εγγύς τοιχώματα.



3 βήματα σε  
1 - διαμόρφωση  
και διόρθωση  
περιγράμματος κατά  
την έγχυση

Απαράμιλλη  
δυνατότητα  
στίλβωσης με  
πανεύκολο  
αισθητικό  
αποτέλεσμα

Εφαρμογή σε  
όλες τις ομάδες  
αποκαταστάσεων

Πιο γρήγορη  
τοποθέτηση χωρίς  
σπατάλη υλικού



Κατ. I



Κατ. II



Κατ. III



Κατ. IV



Κατ. V

# 3 σε 1 Τεχνολογίες

Πολύ λεπτή  
ενισχυτική  
ουσία

+

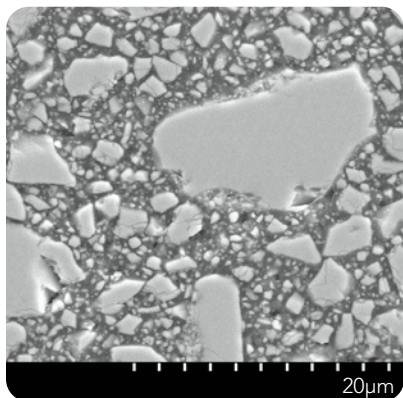
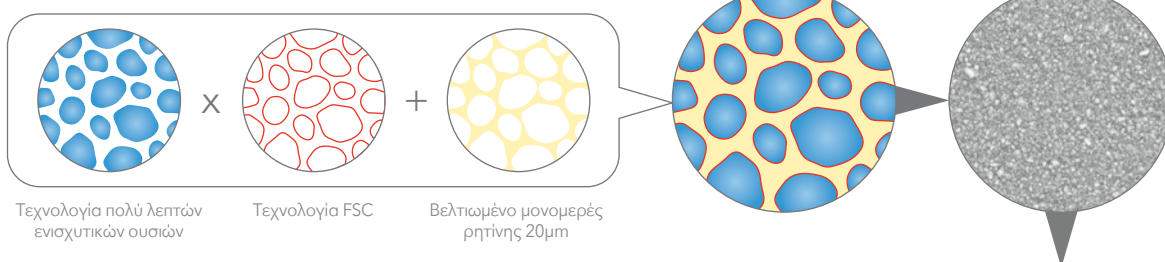
Επίστρωση  
από σιλάνιο

+

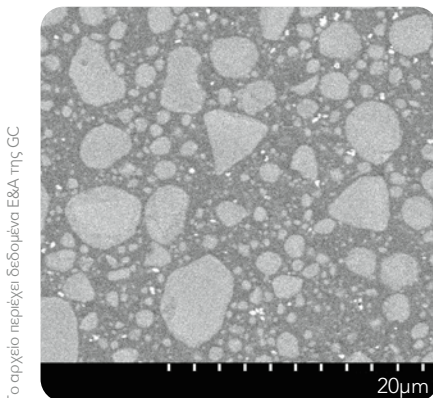
Βελτιωμένο  
μονομερές  
ρητίνης

## Παγκόσμια καινοτομία και τεχνολογία

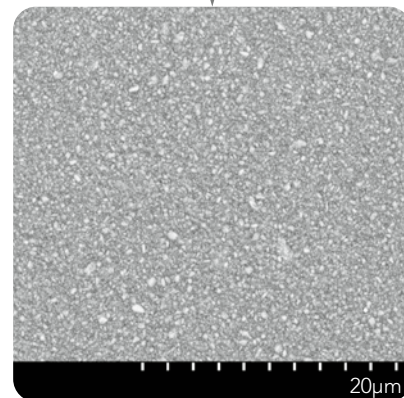
Η τελευταία μας τεχνολογία, το σιλάνιο πλήρους κάλυψης (FSC), καθιστά δυνατή την ομοιόμορφη και πυκνή διασπορά των εξαιρετικά λεπτών ενισχυτικών ουσιών 150nm στη βελτιωμένη μήτρα μονομερούς ρητίνης προσφέροντας μοναδική αντοχή, ανθεκτικότητα και αντοχή στην απορρόφηση ενέργειας με υψηλή ακτινοσκιερότητα - 252% AI.



Μίκρο-υβριδική - Συνήθως αποτελείται από ύαλο και μικρόκοκκες ενισχυτικές ουσίες ποικίλων μεγεθών



Νανο-ρητίνη - Συνήθως αποτελείται από σφαιρικά νανοσυσσωμάτωμα αποτελούμενα από συσσωμάτωμα μικρόκοκκων ενισχυτικών ουσιών ποικίλων μεγεθών



G-aenial Universal Injectable - Εξαιρετικά λεπτές, ομοιογενώς διασκορπισμένες ενισχυτικές ουσίες ύαλου 150nm

## Εύκολη τοποθέτηση του υλικού χωρίς να ρέει χάρη στον καινοτόμο σχεδιασμό.

Χάρη στην εύκολη εξώθηση, τόσο η σύριγγα όσο και η κάψουλα είναι ευχάριστα και εύκολα στην χρήση.

Δεν συρρικνώνεται,  
δεν ρέει.

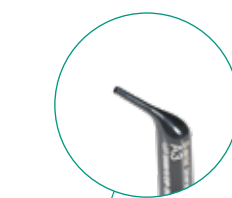


Εύκαμπτα άκρα για βέλτιστη  
προσαρμογή στην κοιλότητα



Εύκολη εξώθηση  
για μέγιστη άνεση

Λεπτό στόμιο για  
ελεγχόμενη εξώθηση.





# 3 σε 1 Οφέλη

Εξαιρετική  
αντοχή

+

Απαράμιλλη  
ακεραιότητα της  
επιφάνειας

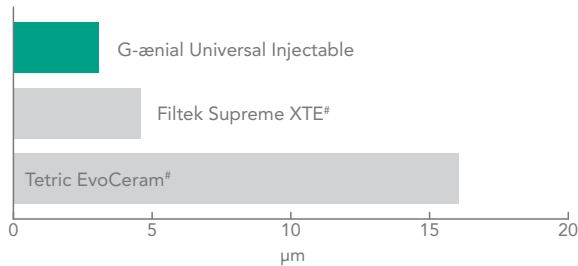
+

Βέλτιστη  
αισθητική που  
διαρκεί

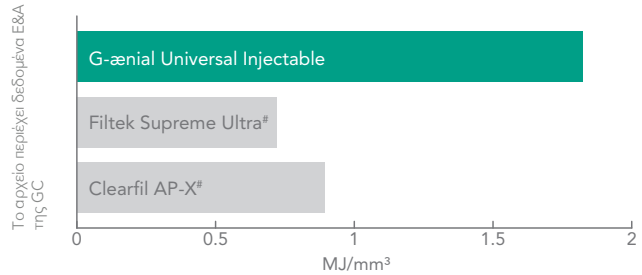
## Μεγαλύτερη δύναμη, αντοχή στη φθορά και διατήρηση στίλβωσης

Η υψηλή πυκνότητα της δομής του **G-ænial Universal Injectable** όχι μόνο προσφέρει εξαιρετική δύναμη, αλλά και μεγαλύτερη αντοχή στη φθορά, απαράμιλλη διατήρηση της στίλβωσης και υψηλή αντοχή στον αποχρωματισμό για αισθητικά αποτελέσματα με διάρκεια.

### Φθορά τριβής τριών σωμάτων

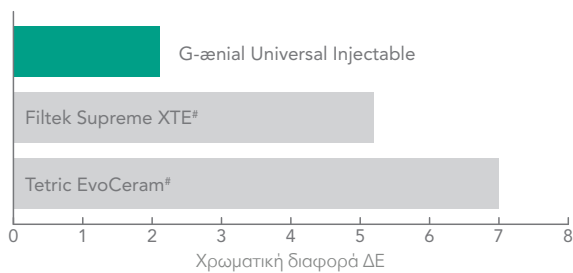


### Αντοχή (Σκληρότητα)

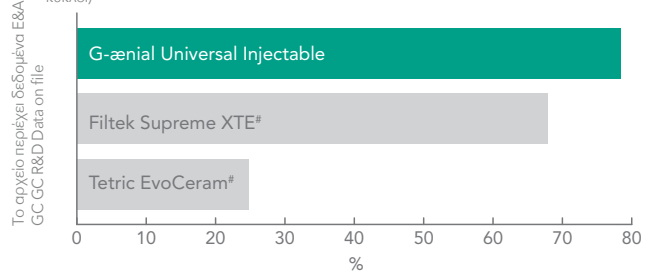


Imai et al (2019)\*

### Αποχρωματισμός (στις 7 ημέρες, διάλυμα καφέ 2%)



### Διατήρηση στίλβωσης (Κατόπιν φθοράς από οδοντόβουρτσα - 12.000 κύκλοι)



Το αρχείο περιέχει δεδομένα E&A της GC GC R&D Data on file

# Εξοικονόμηση 3 σε 1

Λιγότερος  
χρόνος

+

Λιγότερη  
σπατάλη

+

Λιγότερο άγχος

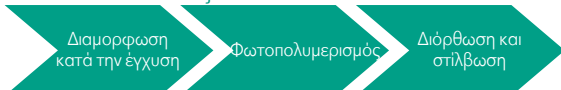
## Εξοικονομήστε χρόνο και υλικό, χωρίς άγχος

Εξοικονομείτε σημαντικό χρόνο για τις αποκαταστάσεις, καθώς ακολουθείτε πολύ λιγότερα βήματα απ' ό,τι κατά τη χρήση συμβατικής σύνθετης ρητίνης. Το **G-ænial Universal Injectable** αποτρέπει και από τη σπατάλη υλικού. Χρησιμοποιείτε μόνο όσο χρειάζεστε! Και επειδή το **G-ænial Universal Injectable** δεν ρέει ούτε συρρικνώνεται, η διαδικασία εφαρμογής είναι ευκολότερη.

### Συμβατικές πάστες



### G-ænial Universal Injectable



**ΕΞΟΙΚΟΝΟΜΗΣΗ ΧΡΟΝΟΥ**

# Δεν αποτελούν εμπορικά σήματα της GC Corporation

\* Αλληλοσχέση μεταξύ των μηχανικών ιδιοτήτων, καθώς και αυτών του χειρισμού και της φθοράς των προσφάτως ανεπτυγμένων λεπτόρρευστων σύνθετων ρητίνων. Imai et al. Journal of the Mechanical Behavior of Biomedical Materials 89 (2019) 72-80

# Μελέτη περιστατικών

## Αποκατάσταση Κατηγορίας II



1. Αφαίρεση της παλιάς αποκατάστασης & απομάκρυνση τερηδόνας



2. Οι υποσκαφές είναι εύκολα προσπελάσιμες χάρη στα εύκαμπτα άκρα



3. Διαμόρφωση εγγύς τοιχώματος με απόχρωση αδμαντίνης JE



4. Αφαίρεση τμηματικής μήτρας μετά τη διαμόρφωση του τοιχώματος



5. Μπορεί πλέον να εφαρμοστεί διαδικασία Κατηγορίας I - το στρώμα οδοντίνης δημιουργείται με την απόχρωση A4



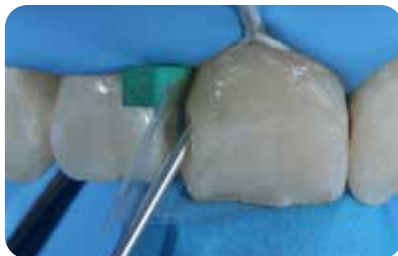
6. Τελική εικόνα μετά το φινίρισμα και τη στίλβωση των ορίων

Δρ Javier Tapia Guadix - Ισπανία

## Αποκαταστάσεις Κατηγορίας III



1. Αρχικές κοιλότητες Κατηγορίας III.



2. Έγχυση G-aenial Universal Injectable (A2).



3. Επανεξέταση που δείχνει τον άριστο χαμιαλεονισμό στο στόμα.

Δρ Ahmed Al-Jaffr, Ιράκ

## Διαχείριση πρόωρης φθαρμένης οδοντοφυΐας



1. Εμφανής πρόωρη φθορά σε ασθενή ηλικίας 40 ετών που χρειάζεται συντηρητική αντιμετώπιση.



2. Αφαίρεση παιδιών αποκαταστάσεων και μικρο-αδροποίηση δοντιών. Κατασκευή και αποκατάσταση της μασητικής επιφάνειας μέσω εναλλακτικής οδοντικής τεχνικής.



2. Τελικές αποκαταστάσεις μέσω τεχνικής έγχυσης μόνης απόχρωσης, απόχρωση A1.

Δρ Anthony Mak - Αυστραλία

## Τεχνική έγχυσης με νάρθηκα



1. Εκμαγείο με κέρι με το επιθυμητό σχήμα δοντιού.



2. Πλήρωση διακαριού αποτύπωσης με EXACLEAR.



3. Αντιγραφή επιθυμητού σχήματος. Το καλούπι μπορεί να αφαιρεθεί εύκολα από το διακάρι αποτύπωσης και το εκμαγείο.



4. Διάνοξη οπών στο καλούπι με το EXACLEAR μέσω των οποίων θα γίνει έγχυση της σύνθετης ρητίνης.



5. Αδροποίηση του σμάλτου.



6. Εφαρμογή συγκολλητικής ουσίας (G-Premio BOND).



7. Έγχυση σύνθετης ρητίνης στο καλούπι. Η διαδικασία επαναλαμβάνεται για κάθε δόντι.



8. Φινίρισμα των προστομακίων και υπερωίων ορίων.



9. Φινίρισμα των εγγύς ορίων.



10. Στίλβωση των αποκαταστάσεων από σύνθετη ρητίνη.



11. Αποτέλεσμα μετά τη στίλβωση.



12. Χαμόγελο μετά τη θεραπεία.

# G-ænial® Universal Injectable από την GC

## Αλλάξτε τον τρόπο που δουλεύετε



«Αυτό το υλικό προσαρμόζεται όμορφα και διατηρεί τη μορφή των φυμάτων χωρίς να ρέει»

«Έμεινα έκπληκτος από το πόσο καλή ροή είχε στις βαθιές αποκαταστάσεις»

«Εξοικονομεί κατά πολύ τον χρόνο της αποκατάστασης και του φινιρίσματος»

Dental Advisor vol. 35 No. 06 Nov/Dec 2018

**DA DENTAL ADVISOR**  
Product insights you can trust.



### Συσκευασίες:

#### Syringe Refill

1x Σύριγγα 1,7 γρ. (1,0 ml),

10x Άκρα έγχυσης μακριά βελόνα, 1x Πώμα προστασίας από το φως

#### Unitip refill

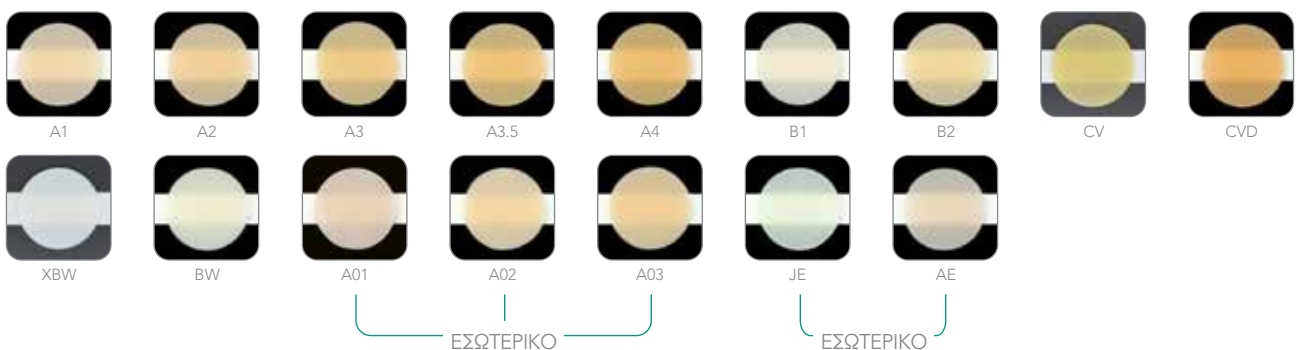
15x κάψουλες 0.27 g (0.16 mL)

#### Dispensing Tip Refill

30x Άκρα έγχυσης μακριά βελόνα

### Αποχρώσεις:

A1, A2, A3, A3.5, A4, B1, B2, CV, CVD, XBW, BW, AO1, AO2, AO3, JE, AE



#### GC EUROPE N.V.

Head Office  
Researchpark  
Haasrode-Leuven 1240  
Interleuvenlaan 33  
B-3001 Leuven  
Tel. +32.16.74.10.00  
Fax. +32.16.40.48.32  
info.gce@gc.dental  
<https://europe.gc.dental>

# GC