

# G-ænial™ Universal Injectable

Hochfestes Füllungskomposit

Optimieren Sie  
Ihre Arbeitsweise



Since 1921  
100 years of Quality in Dental



# Willkommen in der Zukunft

**G-ænial Universal Injectable** setzt neue Maßstäbe in der restaurativen Zahnheilkunde. Durch seine einzigartigen Eigenschaften wird es Ihre Arbeitsweise grundlegend verändern.

Weltweit führende Technologien haben es GC ermöglicht, ein neues Benchmark-Komposit zu definieren, das sich durch **außergewöhnliche Stabilität und unübertroffene Polierbarkeit** sowie durch eine fantastische, natürliche Ästhetik auszeichnet.

Sie werden erstaunt sein, wie es **zugleich injizierbar und formbar ist**. Es passt sich dem Kavitätenboden perfekt an und ermöglicht das Aufbauen, Formen und Konturieren während des Injizierens – denn G-ænial Universal Injectable ist formstabil!

Es erspart Ihnen zusätzlich Zeit und Geld, weil es sich deutlich schneller applizieren lässt und kein Material verschwendet wird – Sie verwenden nur das, was benötigt wird.

Testen Sie es aus und gehen Sie einen Schritt in Richtung Zukunft! Sie werden begeistert sein!

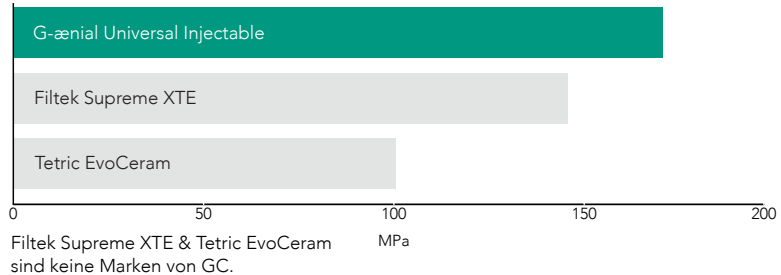


# Unser stärkstes Material für direkte Restaurationen\*

GC konnte dank der weltweit führenden Füllstofftechnologien ein injizierbares Material entwickeln, welches deutlich stabiler als die meisten konventionellen Pastenkomposits ist. Es ist eine neue Herangehensweise, dass ein Komposit mit einer eher fließfähigeren Konsistenz gleichzeitig Ihre stabilste Option ist.

Außer-  
gewöhnliche  
Stärke und  
Verschleiß-  
festigkeit

## Biegefestigkeit



GCC F&E Daten auf Anfrage erhältlich

## Injizieren, Formen und Konturieren zugleich

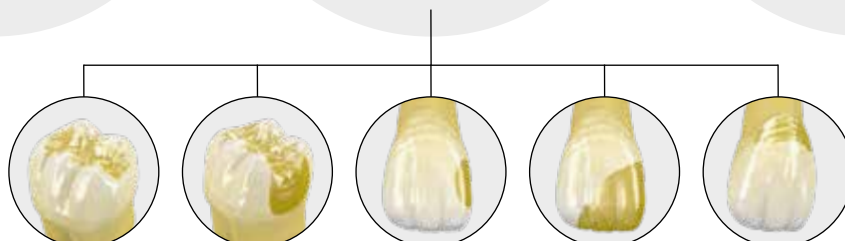
Da **G-ænial Universal Injectable** nicht wegsackt oder Fäden zieht, haben Sie beim Injizieren die volle Kontrolle über Anpassung, Form und Kontur – für schnelle, mühelose Restaurationen. Es passt sich dem Kavitätenboden perfekt an und ermöglicht den einfachen Aufbau von Konturen, Höckern und sogar proximalen Wänden.



Unüber-  
troffene  
Polierbarkeit  
mit hervor-  
ragender  
Ästhetik

Universell  
einsetzbar für  
alle Kavitäten-  
klassen

Schnellere  
Platzierung ohne  
Material-  
verschwendung



\*gemäß Prüfung nach ISO 4049

Klasse I

Klasse II

Klasse III

Klasse IV

Klasse V

# Weltweit führende Innovation und Technologie

Unsere neue vollabdeckende Silan-Beschichtungstechnologie (FSC) ermöglicht die homogene und dichte Dispersion ultrafeiner 150-nm-Füllstoffe in der verbesserten Kunststoff-Monomermatrix und verleiht ihr so beispiellose Stabilität, Haltbarkeit und Energieaufnahmevermögen bei einer hohen Röntgenopazität von 252 % Al.

## 3 Technologien in 1

Ultrafeine Füllstoffe + Vollabdeckende Silan-Beschichtungstechnologie + Verbessertes Kunststoffmonomer

Ultrafeine Füllstofftechnologie × FSC Technologie + Verbessertes Kunststoffmonomer

**Mikrohybrid** – Enthält typischerweise eine Reihe von Glas- und Nanofüllstoffen unterschiedlicher Größe.  
GC R&D Daten auf Anfrage erhältlich

**Nano-Composite** – Enthält typischerweise kugelförmige Nanocluster, die aus agglomerierten Nanofüllstoffen unterschiedlicher Größe bestehen.  
GC R&D Daten auf Anfrage erhältlich

**G-aenial Universal Injectable** – Ultrafeine 150 nm homogen dispergierte Glasfüllstoffe  
GC R&D Daten auf Anfrage erhältlich

## Das innovative Design sorgt für einfache Handhabung und Formstabilität

Durch mühelose Materialausgabe und die einfache Darreichung ist es ein Vergnügen, mit unseren Spritzen und Unitips zu arbeiten.

Kein Fädenziehen, kein Wegsacken, kein Stress

Biegsame Spitze für eine optimale Applikation in die Kavität

Einfache Materialausgabe für maximalen Komfort

# Herausragende Stabilität, Verschleißfestigkeit und ein nachhaltiges Polierergebnis

Die hochdichte Struktur von **G-ænial Universal Injectable** bietet nicht nur außergewöhnliche Stabilität, sondern auch eine höhere Verschleißfestigkeit, unübertroffene hohe Glanz- und Verfärbungsbeständigkeit für dauerhafte Ästhetik.

## 3 Vorteile in 1

Aussergewöhnliche  
Stärke

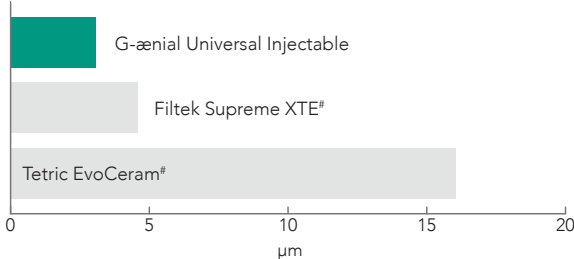


Unübertroffene  
Oberflächenbeschaffenheit



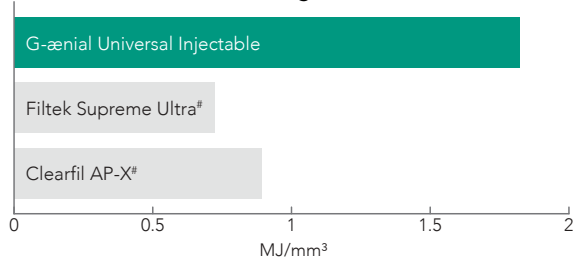
Langanhaltende  
Ästhetik

### 3-Medien-Abrasion



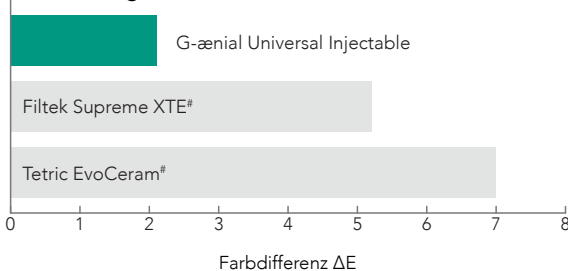
GC R&D Daten auf Anfrage erhältlich

### Belastbarkeit (Bruchzähigkeit)



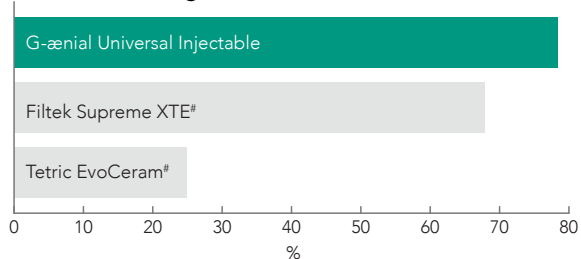
Imai et al (2019)\*

### Verfärbung (nach 7 Tagen, 2%-Kaffeeelösung)



GC R&D Daten auf Anfrage erhältlich

### Glanzbeständigkeit (nach Zahnbürstenverschleiß – 12.000 Zyklen)



GC R&D Daten auf Anfrage erhältlich

## 3 Einsparungen in 1

Weniger Zeit



Keine Materialverschwendung



Weniger Stress

## Zeit sparen, Material sparen, Stress vermeiden

Mit weitaus weniger Arbeitsschritten als bei konventionellem Komposit ist die Zeitersparnis bei Restaurationen erheblich. **G-ænial Universal Injectable** verhindert zudem Materialverschwendung. Man verwendet nur, was man benötigt! Und da **G-ænial Universal Injectable** keine Fäden zieht oder in sich zusammenfällt, wird der gesamte Prozess vereinfacht – das Endergebnis: Stressfreieres Arbeiten.

### Herkömmliche Pasten



### G-ænial Universal Injectable



# Keine Marken der GC Corporation

\* Interrelation among the handling, mechanical, and wear properties of the newly developed flowable resin composites. Imai et al. Journal of the Mechanical Behavior of Biomedical Materials 89 (2019) 72-80



# Fallstudien

## Klasse-II-Restauration

Dr Javier Tapia Guadix – Spanien



1. Entfernung der alten Restauration und Kariesentfernung



2. Unterschnitte lassen sich dank der biegsamen Spitze leicht erreichen



3. Aufbau der Approximalwand mit der Schmelzfarbe JE



4. Entfernung der Teilmatrix nach dem Aufbau der Wand



5. Nun kann ein Klasse-I-Verfahren durchgeführt werden; die Dentinschicht wird mit der Farbe A4 erstellt



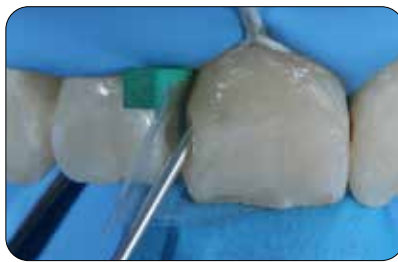
6. Finaler Zustand nach Endbearbeitung und Politur der Ränder

## Klasse-III-Restaurationen

Dr Ahmed Al-Jaff, Irak



1. Ausgangssituation Klasse-III-Kavitäten



2. Injizieren von G-aërial Universal Injectable (A2)



3. Nachsorge mit perfekter Anpassung

## Management eines früh abradierten Gebisses

Dr Anthony Mak – Australien



1. Bei einem 40-jährigem Patienten zeigt sich ein früher Verschleiß, der eine konservative Behandlung erfordert.



2. Alte Kompositrestaurationen wurden entfernt und die Zähne mikrogeätzt. Aufbau der Kauflächen mit alternierender Technik.



3. Finale Restaurationen mit Injektionstechnik mit nur einer Farbe – A1.

## Injection-Moulding-Technik

Dr. Ali Salehi – Frankreich



1. Modell mit Wax-Up in der gewünschten Zahnform.



2. Ein Abformlöffel wird mit EXACLEAR gefüllt.



3. Die gewünschte Form wird reproduziert. Die Form kann leicht aus dem Abformlöffel und vom Modell entnommen werden.



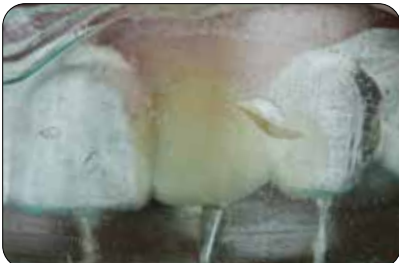
4. In die EXACLEAR-Form werden Löcher gebohrt, durch die das Komposit eingespritzt wird.



5. Schmelzätzung



6. Auftrag des Adhäsivs (G-Premio BOND)



7. Injizieren des Komposits in die Form. Dieser Vorgang wird für jeden Zahn wiederholt.



8. Fertigstellung der vestibulären und palatinalen Ränder.



9. Endbearbeitung der Approximal-Ränder.



10. Politur der Kompositrestaurationen



11. Ergebnis nach der Politur



12. Lächeln nach der Behandlung

# G-ænial Universal Injectable

## Bestellinformationen



### Kit

10003753

### Inhalt

Injection Moulding Kit

1x Exaclear Kartusche

+ 3x G-ænial Universal Injectable (A1, A2 & A3)

### Spritze

1 mL (1.7g)

### Unitip

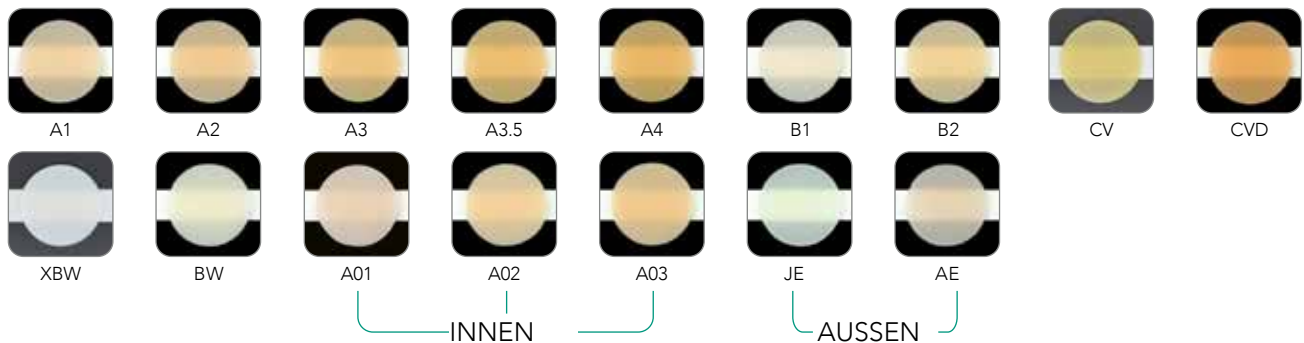
15x0.16mL

### Nachfüllpackung

10003705	10006896	G-ænial Universal Injectable,	A1
10003706	10006897	G-ænial Universal Injectable,	A2
10003707	10006898	G-ænial Universal Injectable,	A3
10003708	10006899	G-ænial Universal Injectable,	A3.5
10003709	10006900	G-ænial Universal Injectable,	A4
10003710	10006901	G-ænial Universal Injectable,	B1
10003711	10006902	G-ænial Universal Injectable,	B2
10003717	10006908	G-ænial Universal Injectable,	JE
10003718	10006909	G-ænial Universal Injectable,	AE
10003714	10006905	G-ænial Universal Injectable,	AO1
10003715	10006906	G-ænial Universal Injectable,	AO2
10003716	10006907	G-ænial Universal Injectable,	AO3
10003704	10006911	G-ænial Universal Injectable,	BW
10003703	10006910	G-ænial Universal Injectable,	XBW
10003712	10006903	G-ænial Universal Injectable,	CV
10003713	10006904	G-ænial Universal Injectable,	CVD
10003735		Dosierspitzen lang,	30 Stk.

### Kategorie

Standard
Standard
Standard
Standard
Standard
Standard
Standard
Enamel
Enamel
Opaque
Opaque
Opaque
Bleach
Bleach
Cervical
Cervical



**DENTAL ADVISOR**  
Product insights you can trust.

„Dieses Material passt sich hervorragend an und die Höckerform bleibt ohne Wegsacken erhalten.“

„Ich war von der guten Fließfähigkeit bei tiefen Restaurationen überrascht.“

„Verkürzt die Zeit für das Aufbauen erheblich und auch das Finieren wird extrem beschleunigt“

Dental Advisor vol. 35 No. 06 Nov/Dec 2018

### GC EUROPE N.V.

Head Office  
Researchpark,  
Haasrode-Leuven 1240  
Interleuvenlaan 33, B-3001 Leuven  
Tel. +32 16 74 10 00  
Fax. +32 16 40 48 32  
info.gce@gc.dental  
<https://www.gc.dental/europe>

### GC Germany GmbH

Seifgrundstraße 2  
D-61348 Bad Homburg  
Tel. +49 61 72 99 59 60  
Fax. +49 61 72 99 59 66 6  
info.germany@gc.dental  
<https://www.gc.dental/europe/de-DE>

### GC AUSTRIA GmbH

Tallak 124  
A-8103 Gratwein-Strassengel  
Tel. +43 3124 54020  
info.austria@gc.dental  
<https://www.gc.dental/europe/de-AT>

### GC AUSTRIA GmbH

Swiss Office  
Zürichstrasse 31  
CH-6004 Luzern  
Tel. +41 41 520 01 78  
info.switzerland@gc.dental  
<https://www.gc.dental/europe/de-CH>