

G-ænial™ Universal Injectable

Ryhdy injektoimaan kaikkien aikojen lujinta suoraa täytemateriaaliaamme

Tee muutos tapaasi
työskennellä



Since 1921
100 years of Quality in Dental



Tervetuloa tulevaisuuteen

G-ænial Universal Injectable muuttaa maailmaa täyte kerrallaan. Materiaalin täysin ainutlaatuiset ominaisuudet saavat myös sinut muuttamaan tapasi työskennellä.

GC on onnistunut johtavien teknologioidensa avulla luomaan uuden standardin, yhdistelmämuovin, jossa yhdistyvät **poikkeuksellinen lujuus, verraton kiillotettavuus** ja upea hampaaseen sulautuva estetiikka.

Tulet yllättymään, kuinka helppoa uutta materiaalia on **injektoida ja muotoilla samaan aikaan**. Se sopeutuu täydellisesti kaviteetin pohjalle, mutta sallii kerrostamisen ja muotoilemisen jo injektoidessa – sillä **G-ænial Universal Injectable** ei valu!

Se säästää myös aikaa ja rahaa, koska materiaalin paikoilleen asettaminen on paljon nopeampaa, eikä materiaalia kulu hukkaan – käytät vain sen verran kuin tarvitset.

Kokeile itse ja ihastu! Et enää koskaan kaipaa mennyttä aikaa.

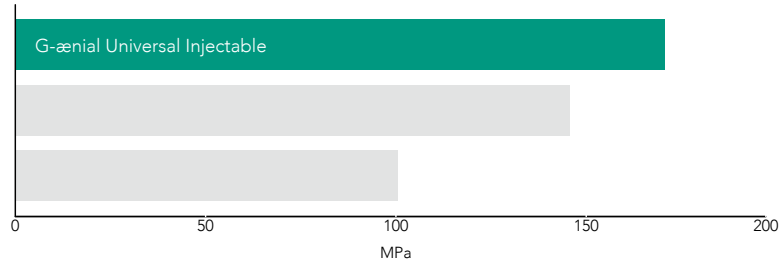


Lujin suora täytemateriaalimme kautta aikojen*

GC:n johtavien filleriteknologioiden ansiosta olemme pystyneet kehittämään injektoitavan materiaalin, joka on useimpia perinteisiä pastamaisia yhdistelmämuoveja merkittävästi lujempi. Se luo kokonaan uuden ajattelutavan, sillä nyt juoksevampi koostumus onkin vaihtoehtoista lujin!

Poikkeuksellista lujuutta ja kulutuskestävyyttä

Taivutuslujuus



GC R&D Data on file

Filtek Supreme XTE & Tetric EvoCeram eivät ole GC:n tavaramerkkejä.

Injektoi ja muotoile yhdellä kertaa

Koska **G-ænial Universal Injectable** ei valu eikä veny, sen adaptoiminen ja muotoilu onnistuu injektoidessa ja on täysin hallittavissa. Täyte syntyy nopeasti ja vaivattomasti. Materiaali adaptoituu täydellisesti kaviteetin pohjalle, ja muotojen, kusprien ja jopa approksimaaliseen kerrostus on helppoa.



2 vaihetta kerralla - muotoile injektoidessa

Verraton kiillotettavuus ja upea estetiikka

Sama applikointitapa kaviteetti- luokasta riippumatta

Täyte on nopeammin tehty, eikä materiaalia kulu hukkaan



Luokka I

Luokka II

Luokka III

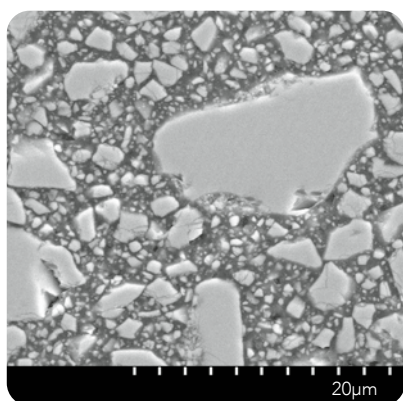
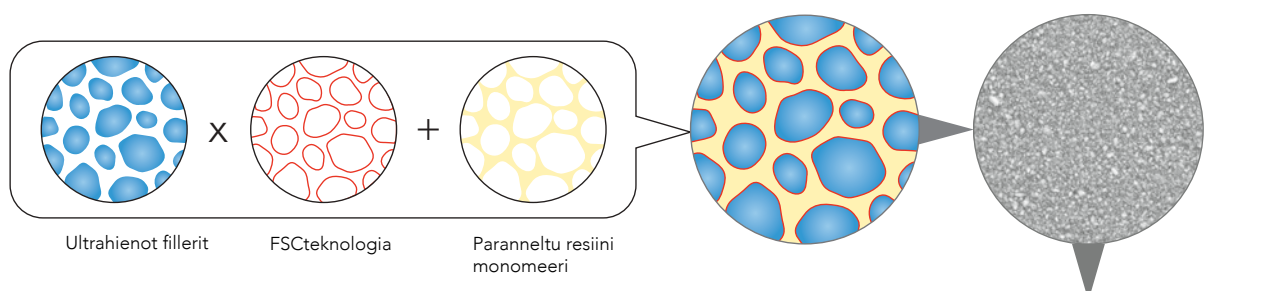
Luokka IV

Luokka V

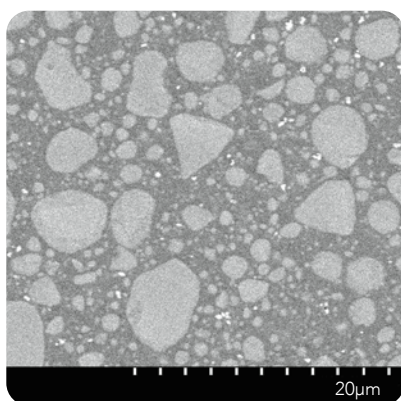
Johtava innovaatio ja teknologia

GC:n viimeisin täysin peittävä silaanipinnoite (FSC) teknologia mahdollistaa ultrahienojen, 150 nm fillereiden yhtenäisen ja tiiviin jakautumisen paranneltuun resiniinonomeerimatriisiin. Näin syntyy verraton lujuus, kestävyys ja energiaa absorboiva joustavuus sekä korkea röntgenopaakisuus – 252 % Al.

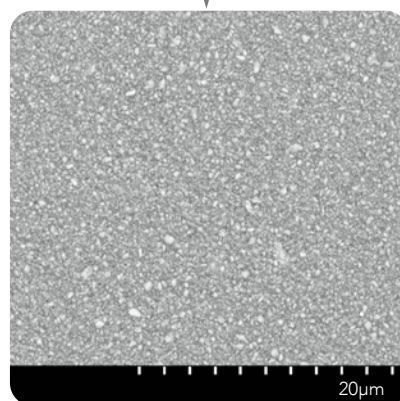
Kolme teknologiaa Ultrahienot fillerit + Täyssilaani-pinnoite + Paranneltu resini-monomeeri



Mikrohybridi – Sisältää tyypillisesti yhdistelmän erikokoisia lasi- ja nanofillereitä.



Nanoyhdistelmämuovi – Sisältää tyypillisesti pallonmuotoisia nanoklustereita, jotka on puristettu erikokoisista nanofillereistä.



G-aenial Universal Injectable – Ultrahienoja homogeenisesti jakautuneita 150 nm lasifillereitä.

Innovatiivisesti suunniteltu annostelee helposti eikä valuta

Vaivaton annostelu. Ruisku ja unitip ovat mukavat ja helpot käyttää.



Parasta lujuutta, kulutuskestävyyttä ja pitkäkestoista kiiltoa

G-ænial Universal Injectable's -materiaalin tiheä rakenne on poikkeuksellisen luja, ja se myös kestää paremmin kulutusta, pysyy kiiltävänä pidempään ja vastustaa värjäytymistä, jolloin lopputulos säilyy kauniina pitkään.

Kolme etua

Poikkeuksellinen lujuus

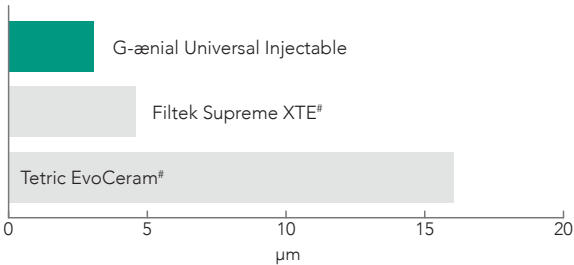


Verraton pinnan eheys

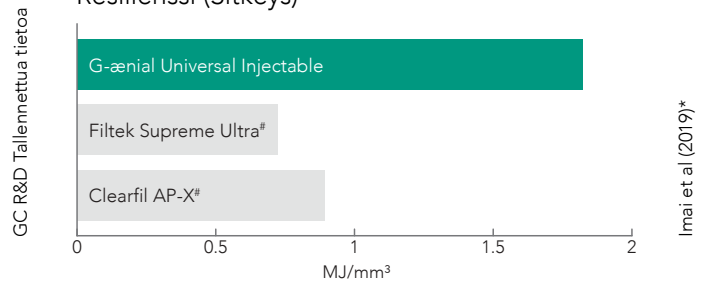


Pitkään kauniina säilyvä lopputulos

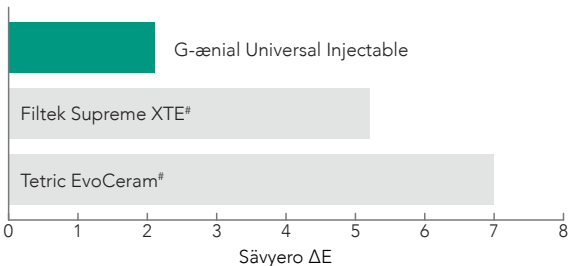
Kuluminen



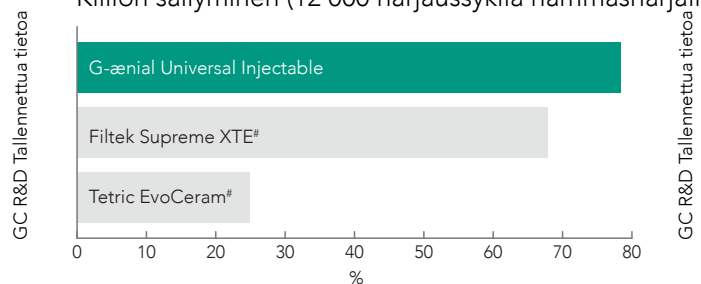
Resilienssi (Sitkeys)



Värjäytyminen (7 päivää, 2prosenttinen kahviliuos)



Kiillon säilyminen (12 000 harjaussykliä hammasharjalla)



Kolmenlaista säästöä

Vähemmän aikaa



Ei hukkaa



Vähemmän stressiä

Säästä aikaa, materiaalia ja vaivaa

Koska toimenpide pitää sisällään selvästi vähemmän eri vaiheita kuin perinteisillä yhdistelmämuoveilla tehdyt työt, aikaa säästyy huomattavasti. **G-ænial Universal Injectable** materiaalia ei myöskään joudu hukkaan. Käytät vain sen verran kuin tarvitset! Ja koska **G-ænial Universal Injectable** ei veny eikä valu, koko toimenpide on helpompi suorittaa. Säästyt siis turhalta stressiltä!

Perinteiset pastat



G-ænial Universal Injectable



Eivät ole GC Corporationin tavaramerkkejä

* Interrelation among the handling, mechanical, and wear properties of the newly developed flowable resin composites. Imai et al. Journal of the Mechanical Behavior of Biomedical Materials 89 (2019) 72–80

Potilastapauksia

Luokan II täyte

Hammaslääkäri Javier Tapia Guadix, Espanja



1. Vanhan täytteen ja kariksen poisto.



2. Taipuisat kärjet ylettyvät vaivatta allemenoihin.



3. Approksimaalisen seinämän kerrostus kiillevärillä JE.



4. Munuismatriisin poisto seinämän kerrostamisen jälkeen.



5. Voidaan suorittaa luokan I toimenpide; dentiinikerros tehdään värillä A4.



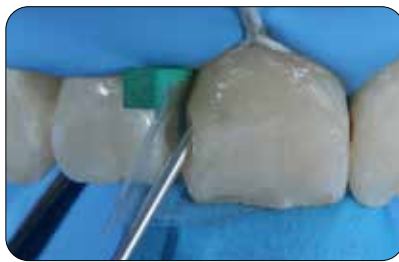
6. Lopputulos viimeistelyn ja kiillotuksen jälkeen.

Luokan III täytteet

Dr Ahmed Al-Jaff, Iraq



1. Luokan III kaviteetit lähtötilanteessa.



2. Gænil Universal Injectable (A2) materiaalin injektoiminen.



3. Seuraavalla vastaanottokäynnillä täydellinen integraatio.

Varhain kuluneen hampaiston hoito

Dr Anthony Mak – Australia



1. 40-vuotiaalla potilaalla havaitaan korjaavaa hoitoa vaativaa varhaista kulumista.



2. Vanhat yhdistelmämuovitäytteet poistetaan ja hampaat mikroetsataan. Kerrostus ja täytteet okklusaalipinnalle hammas kerrallaan tekniikan avulla.



3. Lopulliset täytteet yhden värin injektiotekniikkaa käyttäen, väri A1.

Injektiomuottiteknikka

Hammaslääkäri Ali Salehi, Ranska



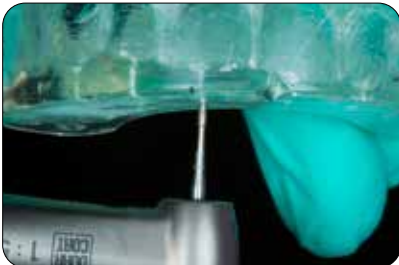
1. Otetaan jäljennös hampaan halutusta muodosta vahatusta mallista.



2. Täytetään jäljennöslusikka EXACLEAR-materiaalilla.



3. Kopioidaan haluttu muoto. Muotti irtoaa jäljen nöslusikasta ja mallista helposti.



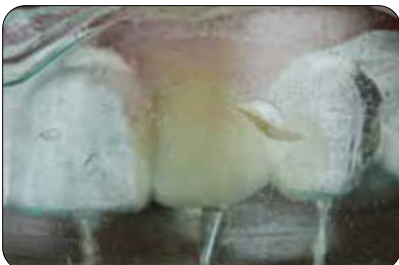
4. Porataan EXACLEARmuottiin reiät, joiden kautta yhdistelmämuovi injektoidaan.



5. Kiilteen etsaus.



6. Sidossaineen levittäminen (GPremio BOND).



7. Yhdistelmämuovin injektoiminen muottiin. Tämä toimenpide toistetaan kullekin hampaalle.



8. Labiaali ja palataalireunojen viimeistely.



9. Approksimaalireunojen viimeistely.



10. Yhdistelmämuovitäytteiden kiillotus.



11. Lopputulos kiillotuksen jälkeen.



12. Potilaan hymy hoidon jälkeen.

G-ænial™ Universal Injectable

Tilaustiedot



Pakkaukset

10003753

Content

Injection Moulding Kit

1x Exaclear cartridge

+ 3x G-ænial Universal Injectable (A1, A2 & A3)

Täyttöpakkaus Täyttöpakkaus

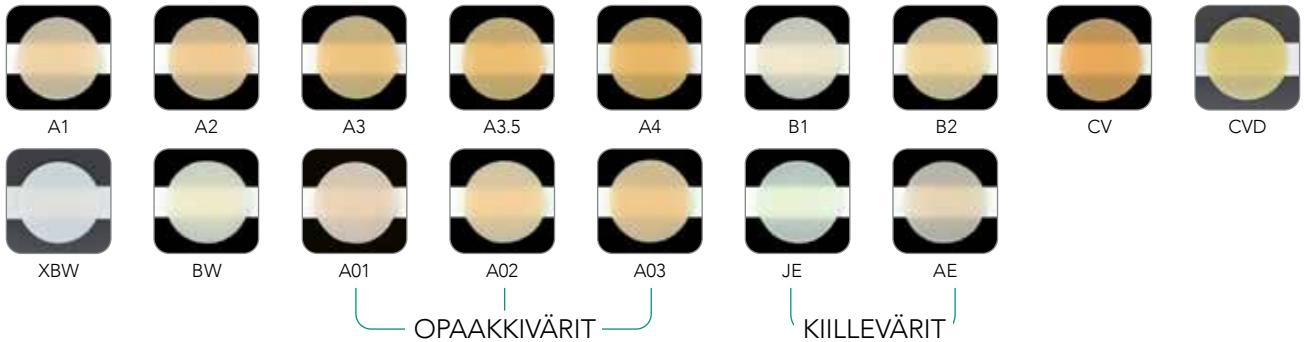
Ruisku Unitipw
1 mL (1.7g) 15x0.16mL

Värit

10003705	10006896	GC G-ænial Universal Injectable, A1	Standard
10003706	10006897	GC G-ænial Universal Injectable, A2	Standard
10003707	10006898	GC G-ænial Universal Injectable, A3	Standard
10003708	10006899	GC G-ænial Universal Injectable, A3.5	Standard
10003709	10006900	GC G-ænial Universal Injectable, A4	Standard
10003710	10006901	GC G-ænial Universal Injectable, B1	Standard
10003711	10006902	GC G-ænial Universal Injectable, B2	Standard
10003717	10006908	GC G-ænial Universal Injectable, JE	Enamel
10003718	10006909	GC G-ænial Universal Injectable, AE	Enamel
10003714	10006905	GC G-ænial Universal Injectable, AO1	Opaque
10003715	10006906	GC G-ænial Universal Injectable, AO2	Opaque
10003716	10006907	GC G-ænial Universal Injectable, AO3	Opaque
10003704	10006911	GC G-ænial Universal Injectable, BW	Bleach
10003703	10006910	GC G-ænial Universal Injectable, XBW	Bleach
10003712	10006903	GC G-ænial Universal Injectable, CV	Cervical
10003713	10006904	GC G-ænial Universal Injectable, CVD	Cervical
10003735		GC Dispensing tips long needle, 30 pcs.	

Category

Standard
Standard
Standard
Standard
Standard
Standard
Standard
Enamel
Enamel
Opaque
Opaque
Opaque
Bleach
Bleach
Cervical
Cervical



DENTAL ADVISOR
Product insights you can trust.

“Tämä materiaali mukautuu kauniisti ja säilyttää kuspın muodon valumatta”

“Materiaali valuu syvään kaviteettiin yllättävän hienosti”

“Lyhentää merkittävästi paikkauksen kuluva aıkaa ja tekee viimeistelystä todella nopeaa”

Dental Advisor vol. 35 No. 06 Nov/Dec 2018

GC EUROPE N.V.

Head Office
Researchpark,
Haasrode-Leuven 1240
Interleuvenlaan 33, B-3001 Leuven
Tel. +32 16 74 10 00
Fax.+32 16 40 48 32
info.gce@gc.dental
https://www.gc.dental/europe

GC NORDIC AB

Finnish Branch
Lemminkäisenkatu 46
FIN20520 Turku
Tel. +358.40.900.07.57
info.finland@gc.dental
https://www.gc.dental/europe/fi-fi