

G-ænial™ Universal Injectable

Composite de restauration haute résistance

Transformez votre façon
de travailler



Since 1921
100 years of Quality in Dental



Bienvenue dans le futur

G-ænial Universal Injectable est destiné à changer la donne en dentisterie restauratrice. Avec ses caractéristiques uniques, il transformera réellement votre façon de travailler.

Les dernières innovations technologiques de GC ont permis la création d'une nouvelle famille de composite injectable, avec une très **haute résistance, une polissabilité inégalée et une esthétique naturelle.**

Et vous serez étonné de voir à quel point il est **à la fois injectable et façonnable.** Il s'adapte parfaitement au plancher de la cavité, mais vous permet de réaliser forme et contour tout en l'injectant – car G-ænial Universal Injectable ne s'affaisse pas.

Cela vous permettra également d'économiser du temps et de l'argent, car le placement est beaucoup plus rapide et vous ne gaspillerez plus de matériau - vous n'utilisez que ce qui est nécessaire.

Essayez-le et adoptez l'avenir !
Vous ne reviendrez plus en arrière.

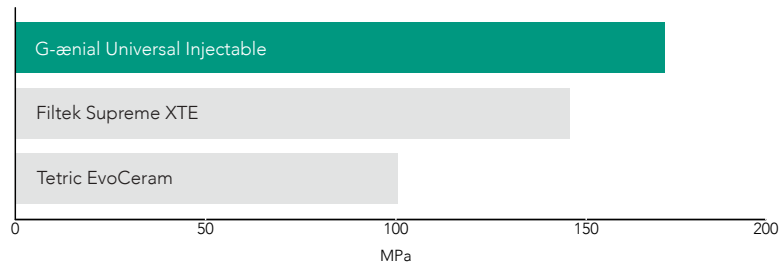


A ce jour, le matériau de restauration direct le plus résistant*

Les dernières innovations technologiques sur les charges et leur traitement nous ont permis de développer un matériau injectable nettement plus résistant que la plupart des matériaux composites en pâte conventionnels. C'est un nouveau paradigme... penser qu'un composite avec une consistance injectable est en réalité votre meilleure option !

Très hautes résistances à la flexion et à l'usure

Résistance à la flexion



C R&D - Données sur demande

Filtek Supreme XTE & Tetric EvoCeram ne sont pas des marques GC.

Injecter, façonner et contourer... en un temps

Parce que **G-ænial Universal Injectable** ne s'affaisse pas, vous avez le contrôle total pour l'adapter, le modeler et le contourer lorsque vous l'injectez, pour des restaurations rapides et sans effort. Il s'adapte parfaitement au plancher de la cavité et vous permet de créer facilement des contours, des cuspides et même des parois proximales.



3 étapes en 1
- formez et contourez tout en injectant

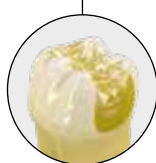
Polissabilité inégalée avec une belle esthétique

Application universelle pour toutes les classes de cavités

Mise en place plus rapide sans gaspillage



Classe I



Classe II



Classe III



Classe IV



Classe V

Leader mondial en matière d'innovation et de technologie

Notre dernière technologie de recouvrement total des charges de silane (FSC) permet de disperser de manière homogène et dense des charges ultra-fines de 150 nm dans la matrice de résine monomère améliorée, offrant une résistance, une durabilité et une résilience d'absorption d'énergie inégalées avec une radio-opacité élevée - 252% Al.

3 technologies en 1

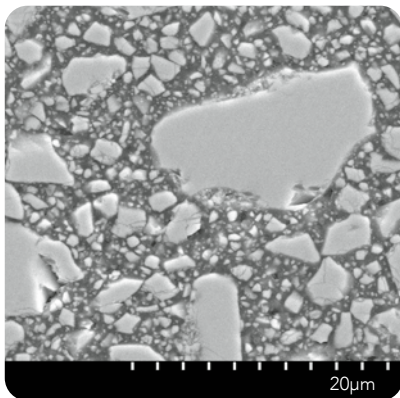
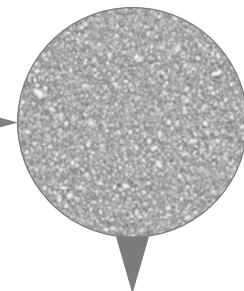
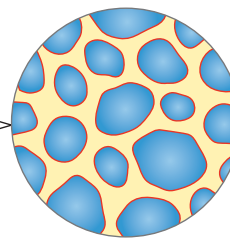
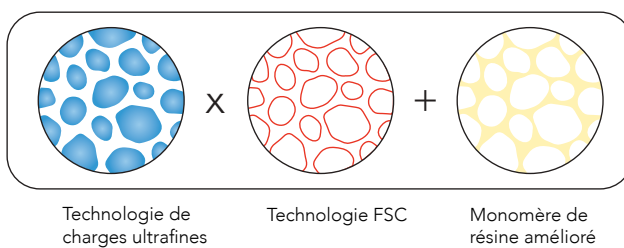
Charges ultra-fines



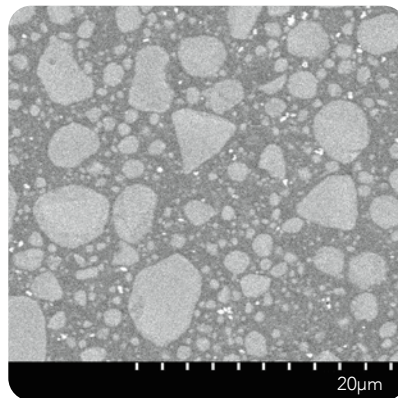
Recouvrement total au silane



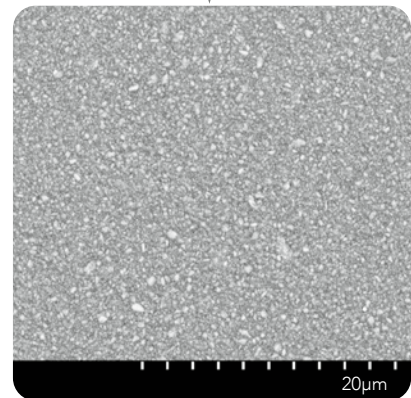
Monomère de résine amélioré



Micro Hybride – Contient des particules de verre et de nano-charges de différentes tailles



Nano composite – Contient des nano-grappes sphériques constituées de nano-charges de différentes tailles agglomérées



G-aërial Universal Injectable – Particules de verre ultrafines de 150 nm dispersées de manière homogène

La conception innovante de la seringue permet une distribution facile et sans écoulement

Avec une extrusion sans effort, notre nouvelle seringue est un plaisir à utiliser - et les embouts flexibles facilitent une distribution précise - la distribution est facile.

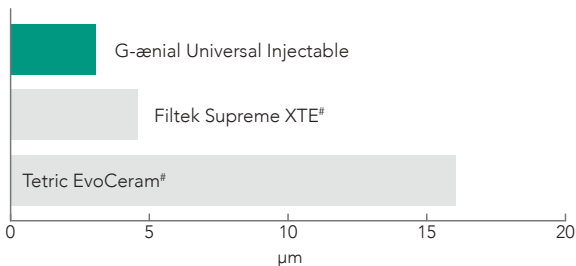


Résistances à la flexion et à l'usure supérieures, brillance inégalée

La structure haute densité de **G-æniel Universal Injectable** offre non seulement de très hautes résistances à la flexion et à l'usure, mais également une brillance sans égale, ainsi qu'une résistance élevée à la décoloration pour une esthétique de longue durée.

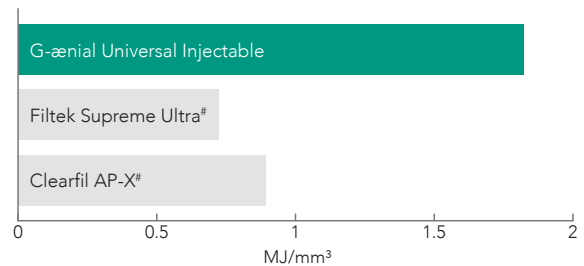
3 avantages en 1 Très haute résistance + Intégrité de surface inégalée + Esthétique à long terme

Usure 3 points



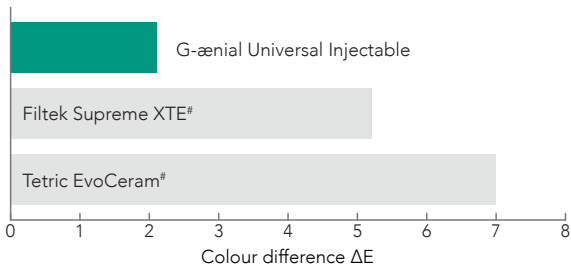
GC R&D - Données sur demande

Résilience (dureté)



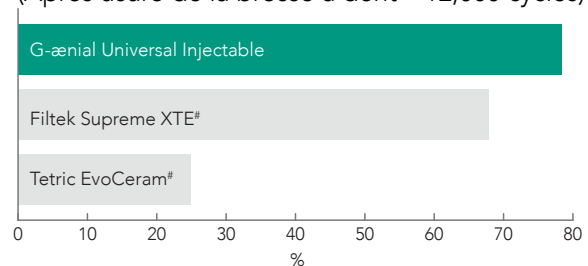
Imai et al (2019)*

Décoloration (à 7 jours, solution de café à 2%)



GC R&D - Données sur demande

Rétention de la brillance (Après usure de la brosse à dent – 12,000 cycles)



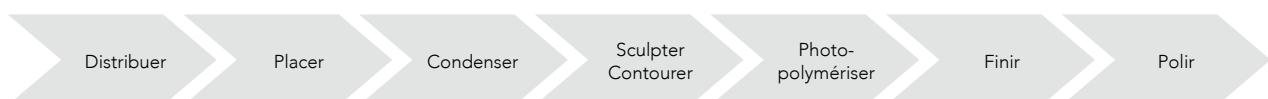
GC R&D - Données sur demande

3 économies en 1 Gain de temps + Pas de gaspillage + Moins de stress

Gagnez du temps, économisez du matériau, économisez du stress

Avec beaucoup moins d'étapes qu'un composite conventionnel, le temps gagné pour les restaurations est considérable. **G-æniel Universal Injectable** élimine également le gaspillage. Vous n'utilisez que ce dont vous avez besoin ! Et comme sa consistance est idéale, le processus entier est plus facile et le résultat final moins stressant au quotidien.

Pâtes conventionnelles



G-æniel Universal Injectable



Ne sont pas des marques de GC Corporation

* Interrelation among the handling, mechanical, and wear properties of the newly developed flowable resin composites. Imai et al. Journal of the Mechanical Behavior of Biomedical Materials 89 (2019) 72–80

Cas cliniques

Restauration de classe II

Dr Javier Tapia Guadix – Espagne



1. Retrait de l'ancienne restauration et élimination des caries



2. Les contres-dépouilles peuvent être facilement atteintes grâce aux embouts flexibles



3. Réaliser le mur proximal avec la teinte émail JE



4. Retirer la matrice sectionnelle après la réalisation du mur



5. Une procédure de classe I peut maintenant être suivie ; la couche de dentine est créée avec une teinte A4



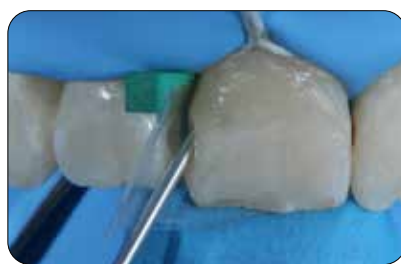
6. Situation finale après la finition et le polissage des marges

Restauration de classe III

Dr Ahmed Al-Jaff, Irak



1. Cavités initiales de classe III.



2. Injecter G-aenial Universal Injectable (A2).



3. Rappel, montrant une intégration parfaite.

Gestion de l'usure précoce

Dr Anthony Mak – Australie



1. Usure précoce évidente chez un patient de 40 ans nécessitant une approche conservatrice.



2. Les anciennes restaurations composites ont été retirées et les dents mordancées. Réalisation et restauration de la surface occlusale en utilisant la technique des dents alternées.



3. Restaurations finales avec la technique d'injection d'une seule teinte, teinte A1.

Technique de modelage par injection

Dr. Ali Salehi – France



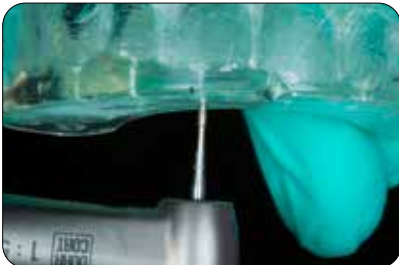
1. Modèle avec wax-up de la forme de la dent souhaitée.



2. Un porte-empainte est rempli d'EXACLEAR.



3. La forme souhaitée est copiée. Le moule peut être facilement retiré du porte-empainte et du modèle.



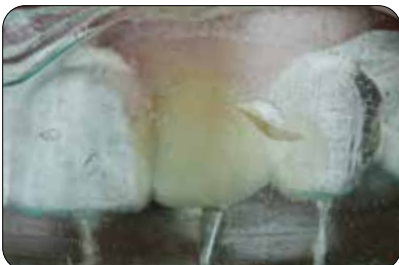
4. Des trous sont percés dans le moule EXACLEAR à travers lequel le composite sera injecté.



5. Mordançage de l'émail.



6. Application de l'adhésif (G-Premio BOND).



7. Injection du composite dans le moule. Ce processus est répété pour chaque dent.



8. Finition des marges vestibulaires et palatines.



9. Finition des marges approximales.



10. Polissage des restaurations en composite.



11. Résultat après le polissage.



12. Sourire après le traitement.

G-ænia™ Universal Injectable

Références



Kit

10003753

Contenu

Injection Moulding Kit

1 cartouche Exaclear

+ 3 seringues G-ænia Universal Injectable (A1, A2 & A3)

Seringe

1 mL (1.7g)

Unitip

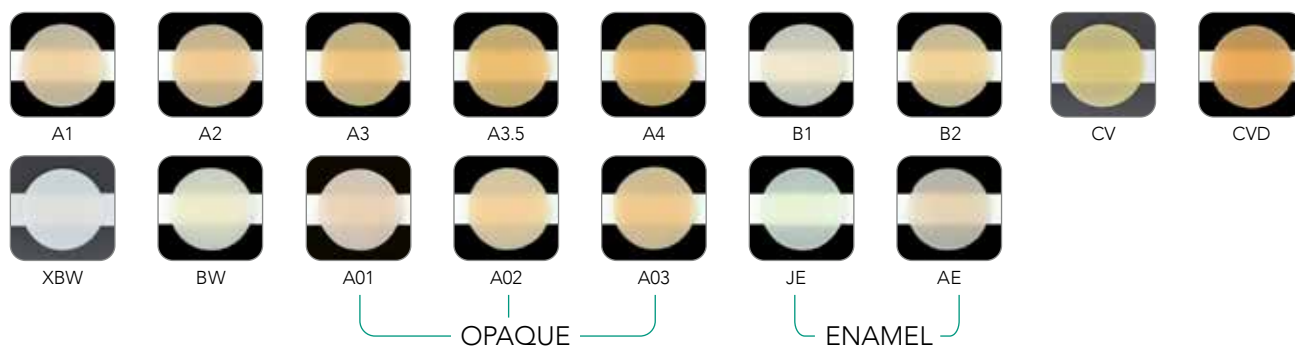
15x0.16mL

Recharge

10003705	10006896	GC G-ænia Universal Injectable, A1
10003706	10006897	GC G-ænia Universal Injectable, A2
10003707	10006898	GC G-ænia Universal Injectable, A3
10003708	10006899	GC G-ænia Universal Injectable, A3.5
10003709	10006900	GC G-ænia Universal Injectable, A4
10003710	10006901	GC G-ænia Universal Injectable, B1
10003711	10006902	GC G-ænia Universal Injectable, B2
10003717	10006908	GC G-ænia Universal Injectable, JE
10003718	10006909	GC G-ænia Universal Injectable, AE
10003714	10006905	GC G-ænia Universal Injectable, AO1
10003715	10006906	GC G-ænia Universal Injectable, AO2
10003716	10006907	GC G-ænia Universal Injectable, AO3
10003704	10006911	GC G-ænia Universal Injectable, BW
10003703	10006910	GC G-ænia Universal Injectable, XBW
10003712	10006903	GC G-ænia Universal Injectable, CV
10003713	10006904	GC G-ænia Universal Injectable, CVD
10003735		GC Dispensing tips long needle, 30 pcs.

Catégorie

Standard
Standard
Standard
Standard
Standard
Standard
Standard
Enamel
Enamel
Opaque
Opaque
Opaque
Bleach
Bleach
Cervical
Cervical



DENTAL ADVISOR
Product insights you can trust.

« Ce matériau s'adapte magnifiquement et il conserve la forme des cuspides sans effondrement »

« J'ai été surpris de voir à quel point il s'écoulait dans les restaurations profondes »

« Réduit considérablement le temps de réalisation de la restauration et le temps de finition »

Dental Advisor vol. 35 No. 06 Nov/Dec 2018

GC EUROPE N.V.

Head Office
Researchpark,
Haasrode-Leuven 1240
Interleuvenlaan 33, B-3001 Leuven
Tél. +32 16 74 10 00
Fax. +32 16 40 48 32
info.gce@gc.dental
<https://www.gc.dental/europe>

GC FRANCE s.a.s.

8 rue Benjamin Franklin
94370 Sucy en Brie Cedex
Tél. +33.1.49.80.37.91
Fax. +33.1.45.76.32.68
info.france@gc.dental
<https://www.gc.dental/europe/fr-FR>

Indications : composite de restauration pour toutes classes de cavités. Classe IIa. Dispositifs médicaux pour soins dentaires réservés aux professionnels de santé, non remboursés par la sécurité sociale. Lire attentivement les instructions figurant dans la notice ou sur l'étiquetage avant toute utilisation. Organisme certificateur : n°2797 - Distribués par GC France.