

G-ænial™ Universal Injectable

Composite de restauration haute résistance

Transformez votre façon
de travailler



Since 1921
100 years of Quality in Dental



Bienvenue dans le futur

G-ænial Universal Injectable
est destiné à changer la donne
en dentisterie restauratrice.
Avec ses caractéristiques uniques,
il transformera réellement votre
façon de travailler.

Les dernières innovations technologiques de
GC ont permis la création d'une nouvelle famille
de composite injectable, avec une très **haute
résistance, une polissabilité inégalée et une
esthétique naturelle.**

Et vous serez étonné de voir à quel point il est
à la fois injectable et façonnable. Il s'adapte
parfaitement au plancher de la cavité, mais vous
permet de réaliser forme et contour tout en
l'injectant – car G-ænial Universal Injectable
ne s'affaisse pas.

Cela vous permettra également d'économiser
du temps et de l'argent, car le placement est
beaucoup plus rapide et vous ne gaspillerez
plus de matériau - vous n'utilisez que ce qui est
nécessaire.

Essayez-le et adoptez l'avenir !
Vous ne reviendrez plus en arrière.

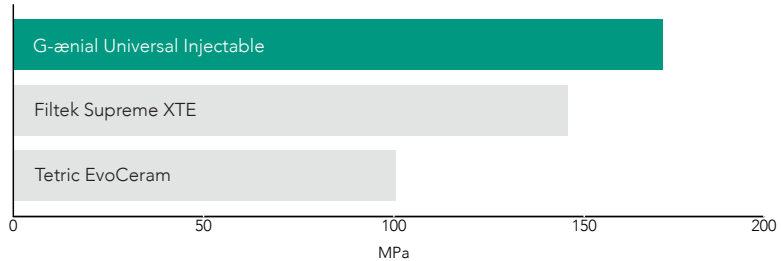


A ce jour, le matériau de restauration direct le plus résistant*

Les dernières innovations technologiques sur les charges et leur traitement nous ont permis de développer un matériau injectable nettement plus résistant que la plupart des matériaux composites en pâte conventionnels. C'est un nouveau paradigme... penser qu'un composite avec une consistance injectable est en réalité votre meilleure option !

Très hautes
résistances
à la flexion
et à l'usure

Résistance à la flexion



C R&D - Données sur demande

Filtek Supreme XTE & Tetric EvoCeram ne sont pas des marques GC.

Injecter, façonner et contourner... en un temps

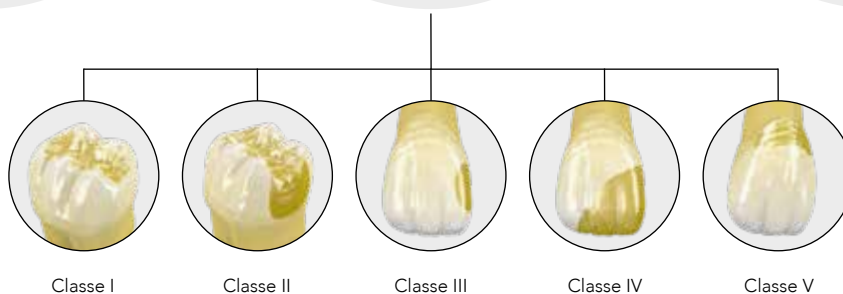
Parce que **G-ænial Universal Injectable** ne s'affaisse pas, vous avez le contrôle total pour l'adapter, le modeler et le contourner lorsque vous l'injectez, pour des restaurations rapides et sans effort. Il s'adapte parfaitement au plancher de la cavité et vous permet de créer facilement des contours, des cuspides et même des parois proximales.



Polissabilité
inégalée avec
une belle
esthétique

Application
universelle pour
toutes les classes
de cavités

Mise en
place plus
rapide sans
gaspillage



*basé sur le test ISO 4049

Leader mondial en matière d'innovation et de technologie

Notre dernière technologie de recouvrement total des charges de silane (FSC) permet de disperser de manière homogène et dense des charges ultra-fines de 150 nm dans la matrice de résine monomère améliorée, offrant une résistance, une durabilité et une résilience d'absorption d'énergie inégalées avec une radio-opacité élevée - 252% Al.

3 technologies en 1

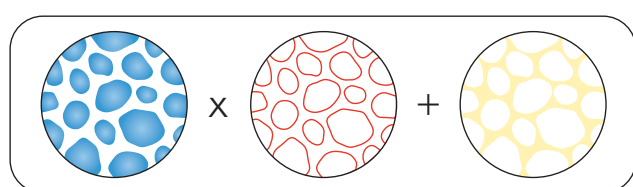
Charges ultra-fines



Recouvrement total au silane



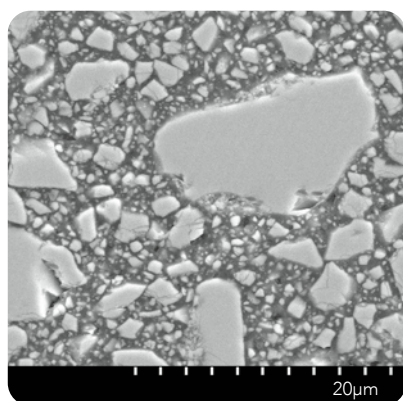
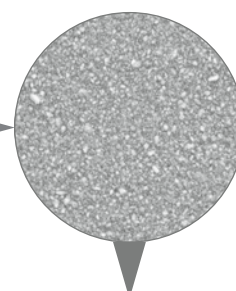
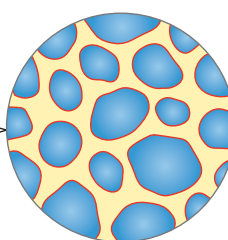
Monomère de résine amélioré



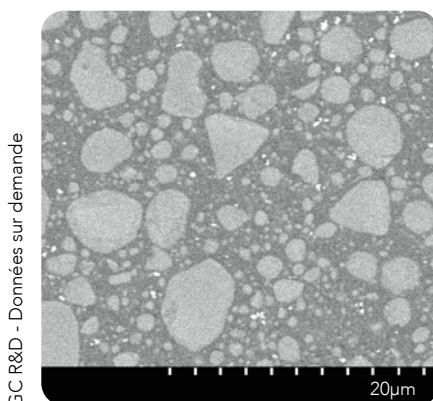
Technologie de charges ultrafines

Technologie FSC

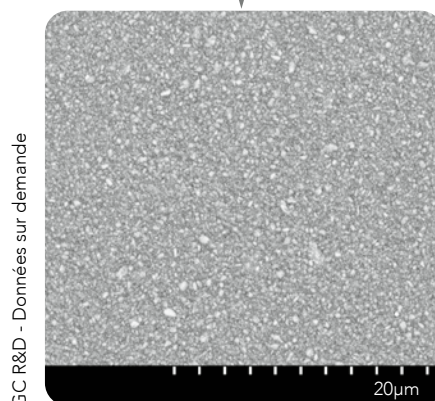
Monomère de résine amélioré



Micro Hybride – Contient des particules de verre et de nano-charges de différentes tailles



Nano composite – Contient des nano-grappes sphériques constituées de nano-charges de différentes tailles agglomérées



G-aénial Universal Injectable – Particules de verre ultrafines de 150 nm dispersées de manière homogène

La conception innovante de la seringue permet une distribution facile et sans écoulement

Avec une extrusion sans effort, notre nouvelle seringue est un plaisir à utiliser - et les embouts flexibles facilitent une distribution précise - la distribution est facile.

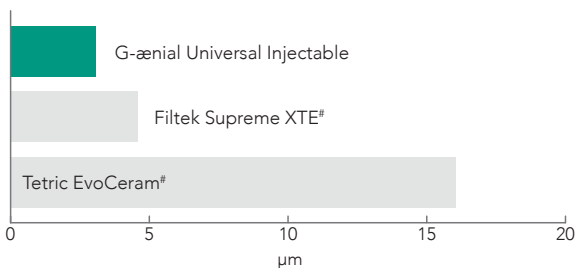


Résistances à la flexion et à l'usure supérieures, brillance inégalée

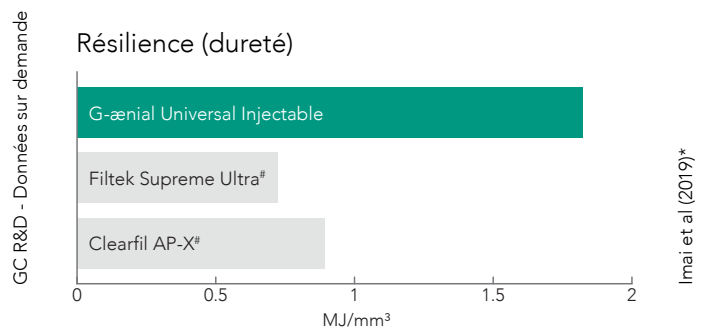
La structure haute densité de **G-ænial Universal Injectable** offre non seulement de très hautes résistances à la flexion et à l'usure, mais également une brillance sans égale, ainsi qu'une résistance élevée à la décoloration pour une esthétique de longue durée.

3 avantages en 1 Très haute résistance + Intégrité de surface inégalée + Esthétique à long terme

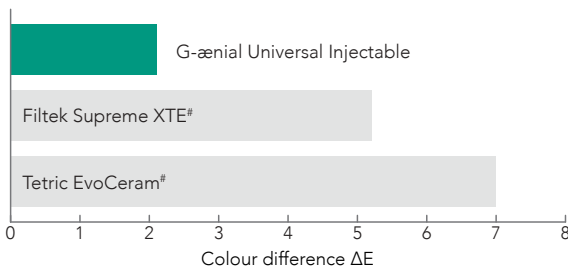
Usure 3 points



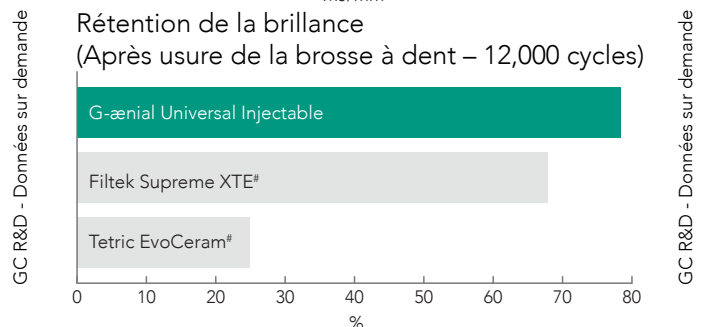
Résilience (dureté)



Décoloration (à 7 jours, solution de café à 2%)



Rétention de la brillance (Après usure de la brosse à dent – 12,000 cycles)



3 économies en 1 Gain de temps + Pas de gaspillage + Moins de stress

Gagnez du temps, économisez du matériau, économisez du stress

Avec beaucoup moins d'étapes qu'un composite conventionnel, le temps gagné pour les restaurations est considérable. **G-ænial Universal Injectable** élimine également le gaspillage. Vous n'utilisez que ce dont vous avez besoin ! Et comme sa consistance est idéale, le processus entier est plus facile et le résultat final moins stressant au quotidien.

Pâtes conventionnelles



G-ænial Universal Injectable



[#] Ne sont pas des marques de GC Corporation

* Interrelation among the handling, mechanical, and wear properties of the newly developed flowable resin composites. Imai et al. Journal of the Mechanical Behavior of Biomedical Materials 89 (2019) 72–80

Cas cliniques

Restauration de classe II

Dr Javier Tapia Guadix – Espagne



1. Retrait de l'ancienne restauration et élimination des caries



2. Les contres-dépouilles peuvent être facilement atteintes grâce aux embouts flexibles



3. Réaliser le mur proximal avec la teinte émail JE



4. Retirer la matrice sectionnelle après la réalisation du mur



5. Une procédure de classe I peut maintenant être suivie ; la couche de dentine est créée avec une teinte A4



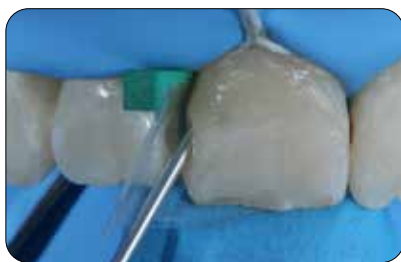
6. Situation finale après la finition et le polissage des marges

Restauration de classe III

Dr Ahmed Al-Jaff, Irak



1. Cavités initiales de classe III.



2. Injecter G-aenial Universal Injectable (A2).



3. Rappel, montrant une intégration parfaite.

Gestion de l'usure précoce

Dr Anthony Mak – Australie



1. Usure précoce évidente chez un patient de 40 ans nécessitant une approche conservatrice.



2. Les anciennes restaurations composites ont été retirées et les dents mordancées. Réalisation et restauration de la surface occlusale en utilisant la technique des dents alternées.



3. Restaurations finales avec la technique d'injection d'une seule teinte, teinte A1.

Technique de modelage par injection

Dr. Ali Salehi – France



1. Modèle avec wax-up de la forme de la dent souhaitée.



2. Un porte-empreinte est rempli d'EXACLEAR.



3. La forme souhaitée est copiée. Le moule peut être facilement retiré du porte-empreinte et du modèle.



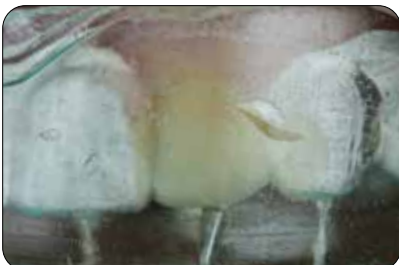
4. Des trous sont percés dans le moule EXACLEAR à travers lequel le composite sera injecté.



5. Mordançage de l'émail.



6. Application de l'adhésif (G-Premio BOND).



7. Injection du composite dans le moule. Ce processus est répété pour chaque dent.



8. Finition des marges vestibulaires et palatines.



9. Finition des marges approximales.



10. Polissage des restaurations en composite.



11. Résultat après le polissage.



12. Sourire après le traitement.

G-ænial™ Universal Injectable

Références



Kit

10003753

Contenu

Injection Moulding Kit

1 cartouche Exaclear

+ 3 seringues G-ænial Universal Injectable (A1, A2 & A3)

Seringe

1 mL (1.7g)

Unitip

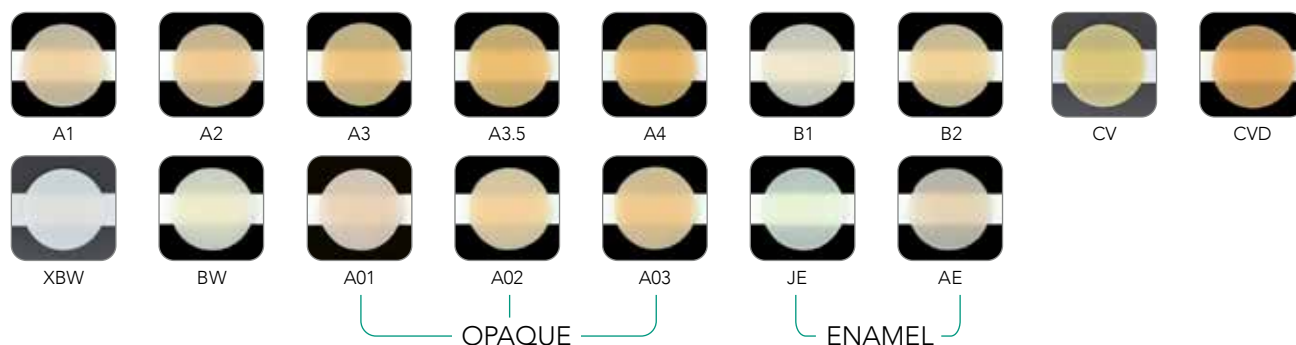
15x0.16mL

Recharge

10003705	10006896	GC G-ænial Universal Injectable, A1
10003706	10006897	GC G-ænial Universal Injectable, A2
10003707	10006898	GC G-ænial Universal Injectable, A3
10003708	10006899	GC G-ænial Universal Injectable, A3.5
10003709	10006900	GC G-ænial Universal Injectable, A4
10003710	10006901	GC G-ænial Universal Injectable, B1
10003711	10006902	GC G-ænial Universal Injectable, B2
10003717	10006908	GC G-ænial Universal Injectable, JE
10003718	10006909	GC G-ænial Universal Injectable, AE
10003714	10006905	GC G-ænial Universal Injectable, AO1
10003715	10006906	GC G-ænial Universal Injectable, AO2
10003716	10006907	GC G-ænial Universal Injectable, AO3
10003704	10006911	GC G-ænial Universal Injectable, BW
10003703	10006910	GC G-ænial Universal Injectable, XBW
10003712	10006903	GC G-ænial Universal Injectable, CV
10003713	10006904	GC G-ænial Universal Injectable, CVD
10003735		GC Dispensing tips long needle, 30 pcs.

Catégorie

Standard
Standard
Standard
Standard
Standard
Standard
Standard
Enamel
Enamel
Opaque
Opaque
Opaque
Bleach
Bleach
Cervical
Cervical



DENTAL ADVISOR
Product insights you can trust.

« Ce matériau s'adapte magnifiquement et il conserve la forme des cuspides sans effondrement »

« J'ai été surpris de voir à quel point il s'écoulait dans les restaurations profondes »

« Réduit considérablement le temps de réalisation de la restauration et le temps de finition »

Dental Advisor vol. 35 No. 06 Nov/Dec 2018

GC EUROPE N.V.

Head Office
Researchpark
Haasrode-Leuven 1240
Interleuvenlaan 33, B-3001 Leuven
Tél. +32.16.74.10.00
Fax. +32.16.40.48.32
info.gce@gc.dental
<https://www.gc.dental/europe>

GC Europe NV

Benelux Sales Department

Researchpark
Haasrode-Leuven 1240
Interleuvenlaan 33
B-3001 Leuven
Tél. +32.16 74.18.60
info.benelux@gc.dental
<https://www.gc.dental/europe/fr-BE>

GC AUSTRIA GmbH

Swiss Office

Zürichstrasse 31
CH-6004 Luzern
Tél. +41.41.520.01.78
info.switzerland@gc.dental
<https://www.gc.dental/europe/fr-CH>