

G-ænial™ Universal Injectable

Restaurativni kompozit visoke čvrstoće

Promijenite način rada



Dobrodošli u budućnost

G-ænia Universal Injectable je predodređen kao nositelj promjena u restaurativnoj dentalnoj medicini. Sa svojim jedinstvenim svojstvima doista će promijeniti vaš način rada.

Vodeće svjetske tehnologije omogućile su tvrtki GC definirati novi kompozit kao standard koji nudi **izvanrednu čvrstoću, izvrsnu sposobnost poliranja** i fantastičnu, prirodnu estetiku.

Osim toga će vas zadiviti kako se **istodobno može uštrcavati i oblikovati**. Savršeno se prilagođava stijenkama kaviteta pa omogućuje oblikovanje i konturiranje tijekom uštrcavanja - jer **G-ænia Universal Injectable** se ne razlijeva!

Uštedjet ćete i vrijeme i novac jer se mnogo brže nanosi i nema otpada materijala - koristi se samo što je potrebno.

Isprobajte i sami i krenite u budućnost!
Više nikad nećete gledati unatrag.

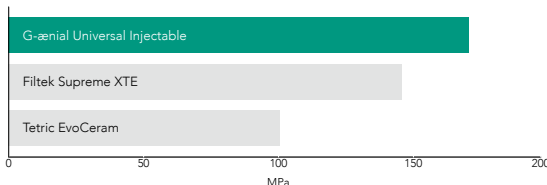


Naš dosad najčvršći direktni restaurativni kompozit*

GC tehnologije punila, vodeće u svijetu, omogućile su razvoj materijala za uštrcavanje znatno čvršćeg od većine konvencionalnih kompozitnih materijala u pasti. To je potpuno novi koncept u razmišljanju da je kompozit tekućije konzistencije zapravo čvršća opcija!

Izvanredna
čvrstoća i
otpornost
na trošenje

Savojna čvrstoća



GC Istraživanje i razvoj Podaci u arhivi

Filtek Supreme XTE i Tetric EvoCeram nisu GC zaštitni znaci.

Uštrcavanje, oblikovanje i konturiranje sve u jednom

Budući da se **G-ænial Universal Injectable** ne razlijeva, prilagodba, oblikovanje i konturiranje mogu se potpuno kontrolirati tijekom uštrcavanja, za brzu i jednostavnu izradu restauracija. Savršeno se prilagođava stijenkama kaviteta i omogućuje jednostavno nanošenje i oblikovanje, uključujući i oblikovanje kvržica, čak i aproksimalnih stijenki.



3 koraka u 1
- oblikovanje
i konturiranje
tijekom uštrcavanja

Izvrсна
spособnost
poliranja
s lijepom
estetikom

Univerzalno
nanošenje
za sve klase
kaviteta

Brže
nanošenje
bez otpada
materijala



Klasa I

Klasa II

Klasa III

Klasa IV

Klasa V

* temeljeno na testiranju prema ISO 4049

Vodeća svjetska inovacija i tehnologija

Naša najnovija tehnologija potpuno prekrivajućeg silanskog sloja (FSC - full-coverage silane coating) omogućuje homogenu i gustu raspršenost ultrafinih punila veličine 150 nm u matricu poboljšanog akrilatnog monomera, pružajući time izvrsnu čvrstoću, trajnost i otpornost koja apsorbira energiju, uz visoku rendgensku vidljivost - 252% Al.

3 u 1 Tehnologije

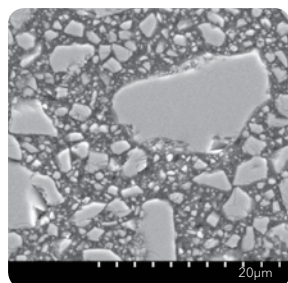
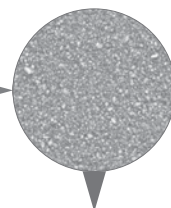
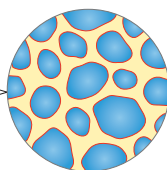
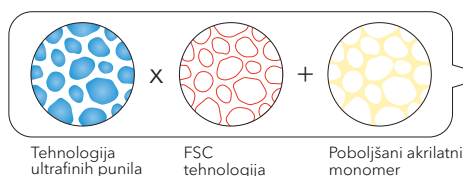
Ultrafina punila



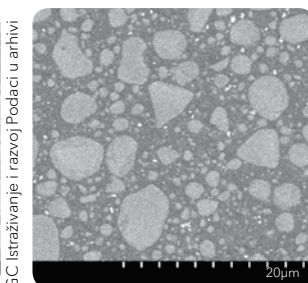
Silanski premaz



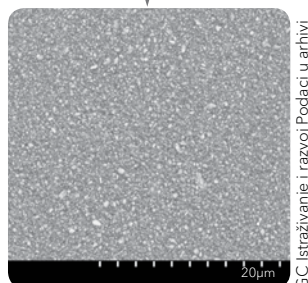
Poboljšani akrilatni monomer



Mikro hibrid - Obično sadrži niz staklenih i nano punila različitih veličina



Nano kompozit - Obično sadrži sferične klustere nano čestica sastavljene od nakupljenih nano punila različitih veličina



G-aenial Universal Injectable - Ultrafina homogeno raspršena staklena punila veličine 150 nm

Inovativni dizajn štrcaljke omogućuje lako nanošenje bez razlijevanja

Zbog lakog istiskivanja, naša nova štrcaljka se rado koristi - a savitljivi vrhovi omogućuju precizno nanošenje.



Izvrсна čvrstoća, otpornost na trošenje i zadržavanje sjaja

Struktura visoke gustoće kompozita **G-ænial Universal Injectable** pruža ne samo izvanrednu čvrstoću, već i veću otpornost na trošenje, izvrsno zadržavanje visokog sjaja i visoku otpornost na diskoloracije, za dugotrajnu estetiku.

3 u 1 Prednosti

Izvanredna čvrstoća

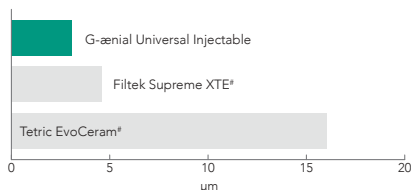


Izvrсна cjelovitost površine

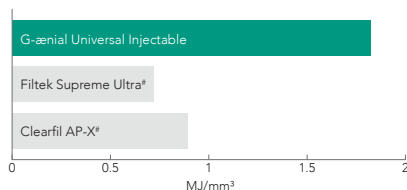


Dugotrajna estetika

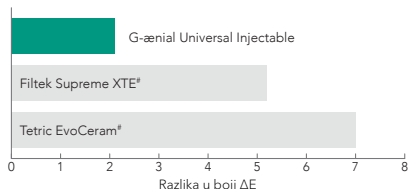
Trošenje između tri materijala



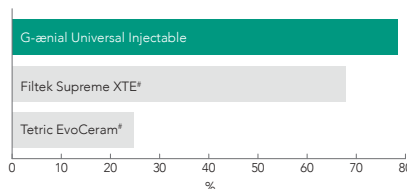
Otpornost (žilavost)



Diskoloracije (nakon 7 dana, uz 2% otopine kave)



Zadržavanje sjaja (nakon trošenja zubnom četkicom - 12.000 ciklusa)



GC Istraživanje i razvoj Podaci u arhivi

GC Istraživanje i razvoj Podaci u arhivi Imai et al (2019)*

3 u 1 Uštede

Kraće vrijeme



Bez otpada

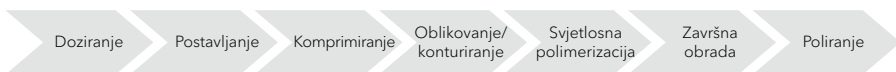


Manje stresa

Štedi vrijeme, materijal i stres

Uz mnogo manje koraka nego kod konvencionalnih kompozita, ušteda vremena kod izrade restauracija je značajna. **G-ænial Universal Injectable** također eliminira otpad. Koristi se samo što je potrebno! A budući da se **G-ænial Universal Injectable** ne razlijeva, cijeli proces je lakši te je konačni rezultat manje stresa u radu!

Konvencionalni kompoziti u pasti



G-ænial Universal Injectable



* Nisu zaštitni znaci tvrtke GC.

* Interrelation among the handling, mechanical, and wear properties of the newly developed flowable resin composites. Imai et al. Journal of the Mechanical Behavior of Biomedical Materials 89 (2019) 72-80

Studije slučajeva

Restauracije klase II

Dr. Javier Tapia Guadix - Španjolska



1. Odstranjenje starog ispuna i karijesa.



2. Potkopana područja lako su dostupna zahvaljujući savitljivim vrhovima.



3. Izrada aproksimalne stijenke caklinskom bojom JE.



4. Odstranjenje matrice nakon izrade stijenke.



5. Sada se može slijediti postupak izrade ispuna klase I; izrada dentinskog sloja iz A4 boje.



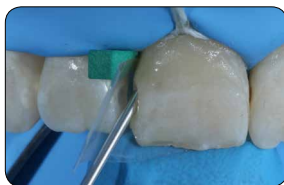
6. Završni izgled nakon završne obrade i poliranja rubova.

Restauracije klase III

Dr. Ahmed Al-Jaff - Irak



1. Početni kaviteti klase III.



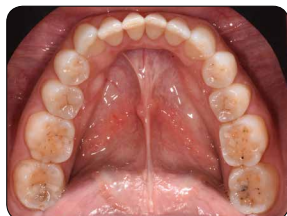
2. Uštrcavanje kompozita G-aenial Universal Injectable (A2).



3. Kontrolni pregled pokazuje savršenu integraciju.

Terapija rano istrošenih zubi

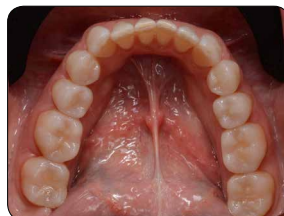
Dr. Anthony Mak - Australija



1. Rana istrošenost zuba vidljiva na 40-godišnjem pacijentu, kojem treba konzervativna terapija.



2. Odstranjenje starih kompozitnih ispuna i mikro jetkanje zuba. Nadogradnja i ispun na okluzijskoj površini alternativnom tehnikom.



3. Završni ispun pomoću injekcijske tehnike jednom bojom, boja A1.

Tehnika injekcijskog ispuna

Dr. Ali Salehi - Francuska



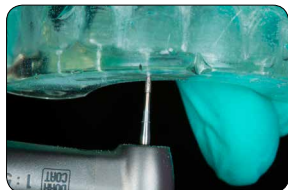
1. Navoštteni model željenog oblika zuba.



2. Žlica za otiske ispunjena EXACLEAR materijalom.



3. Kopiranje željenog oblika. Kalup se lako može odstraniti iz žlice za otisak i modela.



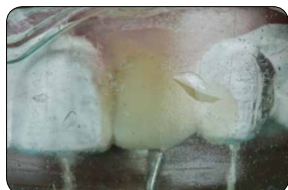
4. Bušenje rupa u EXACLEAR kalupu kroz koje će se uštrcati kompozit.



5. Jetkanje cakline.



6. Nanošenje adheziva (G-Premio BOND).



7. Uštrcavanje kompozita u kalup. Proces se ponavlja za svaki zub.



8. Završna obrada vestibularnih i palatinalnih rubova.



9. Završna obrada aproksimalnih rubova.



10. Poliranje kompozitnih ispuna.



11. Rezultat nakon poliranja.



12. Osmjeh nakon tretmana.

G-ænial™ Universal Injectable

Podaci za naručivanje



Komplet

10003753

Sadržaj

Injection Moulding Kit

Štrcaljka

1 ml (1,7 g)

Nastavak

15 x 0,16 ml Nadopuna

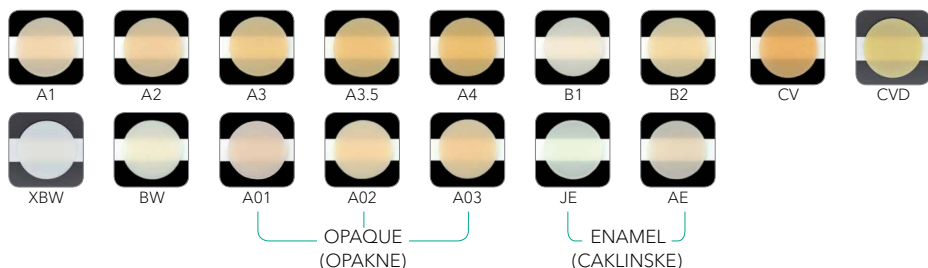
10003721	010006896	GC G-ænial Universal Injectable A1
10003722	010006897	GC G-ænial Universal Injectable A2
10003723	010006898	GC G-ænial Universal Injectable A3
10003724	010006899	GC G-ænial Universal Injectable A3.5
10003725	010006900	GC G-ænial Universal Injectable A4
10003726	010006901	GC G-ænial Universal Injectable, B1
10003727	010006902	GC G-ænial Universal Injectable, B2
10003733	010006908	GC G-ænial Universal Injectable, JE
10003734	010006909	GC G-ænial Universal Injectable AE
10003730	010006905	GC G-ænial Universal Injectable, AO1
10003731	010006906	GC G-ænial Universal Injectable, AO2
10003732	010006907	GC G-ænial Universal Injectable, AO3
10003720	010006911	GC G-ænial Universal Injectable, BW
10003719	010006910	GC G-ænial Universal Injectable, XBW
10003728	010006903	GC G-ænial Universal Injectable, CV
10003729	010006904	GC G-ænial Universal Injectable, CVD
10003735		GC nastavci za doziranje dugački, igličasti, 30 kom.

1x Exaclear patrona

+ 3x G-ænial Universal Injectable (A1, A2 & A3)

Kategorija

Standard (standardna)
Standard (standardna)
Standard (standardna)
Standard (standardna)
Standard (standardna)
Standard (standardna)
Standard (standardna)
Standard (standardna)
Enamel (caklinska)
Enamel (caklinska)
Opaque (opakna)
Opaque (opakna)
Opaque (opakna)
Bleach (za izbjeljivanje)
Bleach (za izbjeljivanje)
Cervical (cervikalna)
Cervical (cervikalna)



DA DENTAL ADVISOR
Product insights you can trust.

“Ovaj se materijal izvrsno prilagođava i zadržava oblik krivčice bez razlijevanja”

“Bio sam iznenađen dobrim tečenjem u duboke ispune”

“Znatno skraćuje vrijeme izrade ispuna i vrijeme završne obrade”

Dental Advisor vol. 35 No. 06 Nov/Dec 2018

GC EUROPE N.V.

Head Office
Researchpark,
Haasrode-Leuven 1240
Interleuvenlaan 33, B-3001 Leuven
Tel. +32 16 74 10 00
Fax. +32 16 40 48 32
info.gce@gc.dental
https://www.gc.dental/europe

GC EUROPE N.V.

GCEEO Croatia
Siget 19b
HR - 10020 Zagreb
Tel. +385.1.61.54.597
Fax. +385.1.61.54.597
info.croatia@gc.dental
https://www.gc.dental/europe/hr-HR