

G-ænial™ Universal Injectable

Composito ad elevata resistenza per restauri

Trasformate il vostro
modo di lavorare



Since 1921
100 years of Quality in Dental



Benvenuti nel futuro

G-ænial Universal Injectable è destinato a rivoluzionare l'odontoiatria conservativa. Grazie alle sue speciali caratteristiche, trasformerà veramente il vostro modo di lavorare.

Le moderne tecnologie leader mondiali hanno permesso a GC definire un nuovo standard per i compositi con un prodotto che offre **resistenza eccezionale, lucidabilità insuperabile** ed estetica eccellente caratterizzata da una perfetta integrazione con i denti naturali.

Ma ciò che vi sorprenderà è la possibilità di **iniettarlo e contemporaneamente modellarlo con semplicità**. Il materiale si adatta perfettamente al fondo della cavità ma vi permette di costruire, modellare e definire i contorni mentre iniettate – perché **G-ænial Universal Injectable** non scivola!

Inoltre, vi consentirà di risparmiare tempo e denaro perché l'applicazione è molto più veloce e perché non si spreca materiale: si usa solamente ciò che serve.

Provatelo di persona e lanciatevi nel futuro! Non tornerete più indietro.

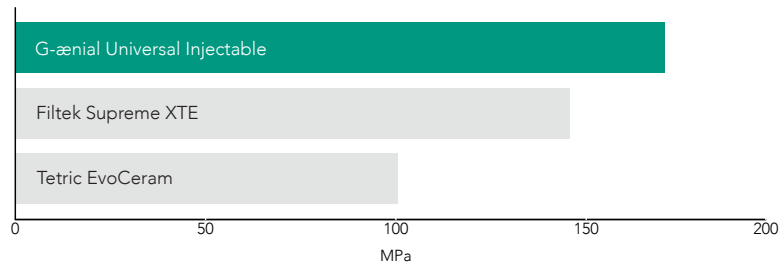


Il nostro materiale da restauro più resistente in assoluto*

La tecnologia dei filler di GC è leader mondiale e ci ha permesso di sviluppare un materiale iniettabile molto più resistente della maggior parte dei compositi in pasta convenzionali. È un nuovo paradigma di pensiero quello secondo il quale un composito dalla consistenza più fluida è in realtà il più resistente di tutti!

Forza e resistenza all'usura eccezionali

Resistenza alla flessione



Filtek Supreme XTE e Tetric EvoCeram non sono marchi commerciali di GC.

Ricerca e Sviluppo di GC Dati su file

Iniettare, modellare e definire i contorni contemporaneamente

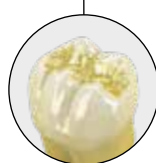
Dato che G-ænial Universal Injectable non cola, l'operatore ha il controllo totale e può adattare, modellare e definire i contorni mentre inietta. Questo permette di realizzare restauri velocemente e senza fatica. Il materiale si adatta perfettamente al fondo della cavità e consente di creare facilmente i contorni, le cuspidi e perfino le pareti prossimali.



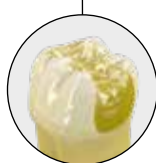
Lucidabilità insuperabile con risultati estetici belli

Applicazione universale in cavità di tutte le classi

Applicazione più rapida senza sprechi



I classe



II classe



III classe



IV classe



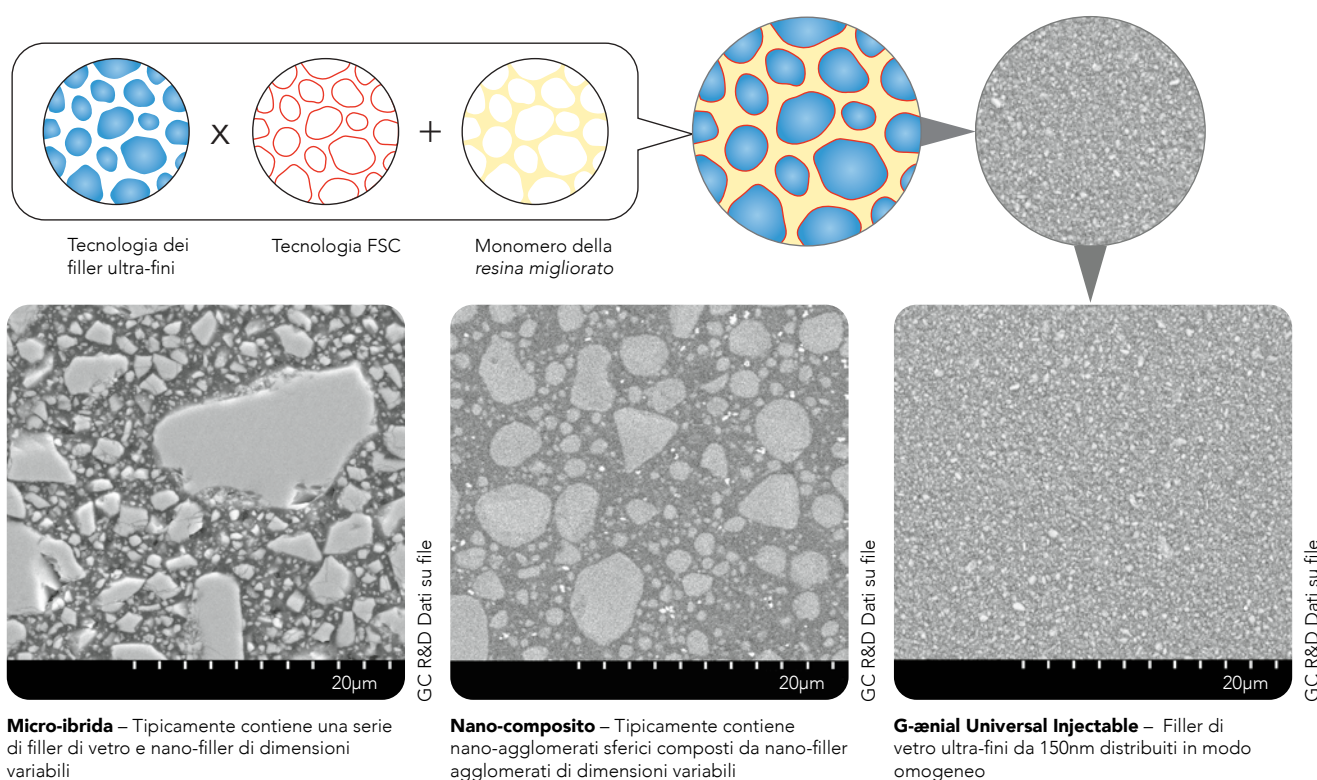
V classe

*in base ai test ISO 4049

Innovazione e tecnologia migliori al mondo

Grazie alla nostra più recente tecnologia, la FSC (Full-coverage Silane Coating = rivestimento silanico a copertura totale), riusciamo a distribuire omogeneamente e con un'elevata densità i filler ultra-fini da 150nm nella matrice monomerica della resina migliorata, ottenendo così risultati insuperabili in termini di resistenza, durezza e resilienza per assorbimento di energia con una radiopacità elevata – 252% Al.

3 Tecnologie in 1 Filler ultra-fini **+** Rivestimento silanico totale **+** Monomero della resina migliorato



Grazie all'innovativo design della siringa, l'erogazione è semplice e il materiale non cola

Grazie alla facilità di estrusione, è davvero un piacere usare la nostra nuova siringa – e con le punte curvabili è semplice erogare il materiale con precisione.

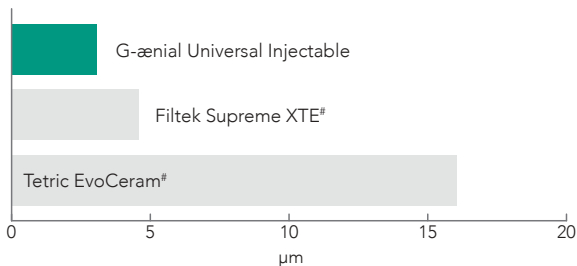


Forza, resistenza all'usura e ritenzione della lucidatura superiori

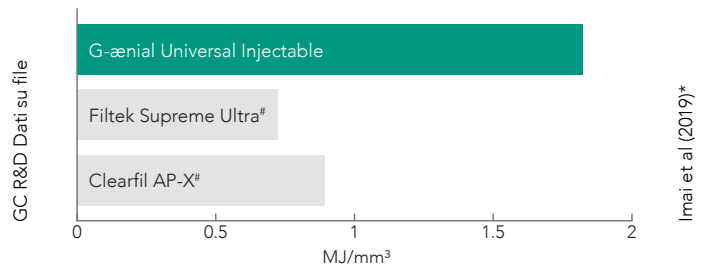
La struttura ad alta densità di **G-ænial Universal Injectable** non solo garantisce una resistenza eccezionale, ma offre anche una maggiore resistenza all'usura, una ritenzione della lucidità senza pari e un'elevata resistenza alla formazione di discromie grazie alla quale la qualità estetica rimane inalterata a lungo.

3 vantaggi in 1 Resistenza eccezionale + Integrità superficiale impareggiabile + Estetica duratura

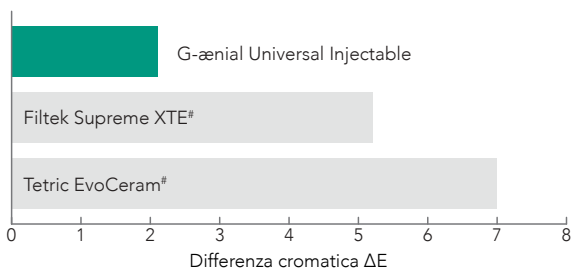
Usura su tre corpi



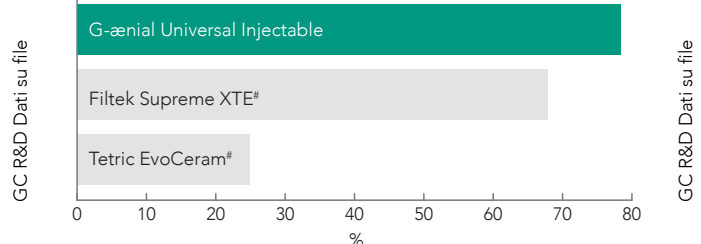
Resilienza (durezza)



Discromie (a 7 giorni, soluzione di caffè al 2%)



Ritenzione della lucentezza (Dopo usura da spazzolamento – 12.000 cicli)



3 risparmi in 1 Meno tempo + Nessuno spreco + Meno stress

Si risparmiano tempo, materiale e stress

Con molti meno passaggi rispetto al composito tradizionale, si risparmia molto tempo nella realizzazione dei restauri. Inoltre, **G-ænial Universal Injectable** elimina gli sprechi. Si usa solo ciò che serve! Dato che **G-ænial Universal Injectable** non fa fili e non cola, l'intero processo risulta più semplice e il risultato finale è meno stress accumulato durante la giornata lavorativa.

Paste convenzionali



G-ænial Universal Injectable



Non sono marchi commerciali di GC Corporation

* Correlazione fra i recenti compositi fluidi sviluppati sulla lavorazione e proprietà meccaniche e di usura. Imai et al. Journal of the Mechanical Behavior of Biomedical Materials 89 (2019) 72–80

Casi clinici

Restauro di II classe

Dott. Javier Tapia Guadix – Spagna



1. Rimozione del vecchio restauro e della carie



2. Grazie alle punte pieghevoli si possono facilmente raggiungere i sottosquadri



3. Costruzione della parete prossimale usando la massa smalto JE



4. Rimozione della matrice sezionale dopo aver costruito la parete



5. Ora si può eseguire una procedura per restauri di I classe; per creare lo strato di dentina si usa il colore A4



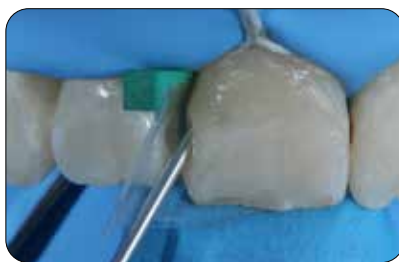
6. Situazione finale dopo la rifinitura e la lucidatura dei margini

Restauro di III classe

Dott. Ahmed Al-Jaff, Iraq



1. Cavità di III classe iniziali.



2. Iniezione di G-aenial Universal Injectable (A2).



3. Situazione alla visita di controllo che mostra un'integrazione perfetta.

Trattamento di usura precoce

Dott. Anthony Mak – Australia



1. Usura precoce visibile in un paziente 40enne che necessita di trattamento conservativo.



2. Rimozione dei vecchi restauri in composito e micro-mordenzatura dei denti. Stratificazione e restauri sulla superficie oclusale con la tecnica dei denti alternati.



3. Restauri finali con la tecnica di iniezione di una singola massa, colore A1.

Tecnica di stampaggio a iniezione

Dott. Ali Salehi – Francia



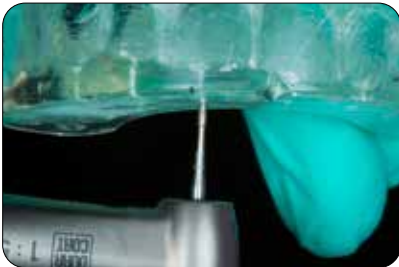
1. Modello con ceratura diagnostica della forma dentale desiderata.



2. Un portaimpronta viene riempito di EXACLEAR.



3. Viene riprodotta la forma desiderata. Lo stampo può essere facilmente rimosso dal portaimpronta e dal modello.



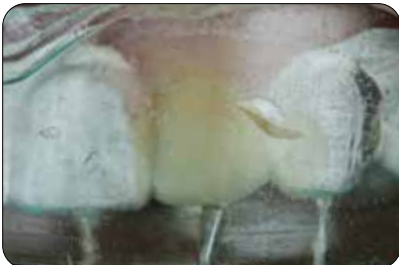
4. Vengono creati dei fori nello stampo realizzato con EXACLEAR attraverso i quali si inietterà il composito.



5. Mordenzatura dello smalto.



6. Applicazione dell'adesivo (G-Premio BOND).



7. Iniezione del composito. Questo processo viene ripetuto per ciascun dente.



8. Rifinitura dei margini vestibolare e palatale.



9. Rifinitura dei margini prossimali.



10. Lucidatura dei restauri in composito.



11. Risultato dopo la lucidatura.



12. Il sorriso dopo il trattamento.

G-ænia™ Universal Injectable

Informazioni per gli ordini



Kit

10003753

Contenuto del kit

Injection Moulding Kit

1x Exaclear cartuccia

+ 3x G-ænia Universal Injectable (A1, A2 & A3)

Siringa

1 mL (1.7g)

Unitip

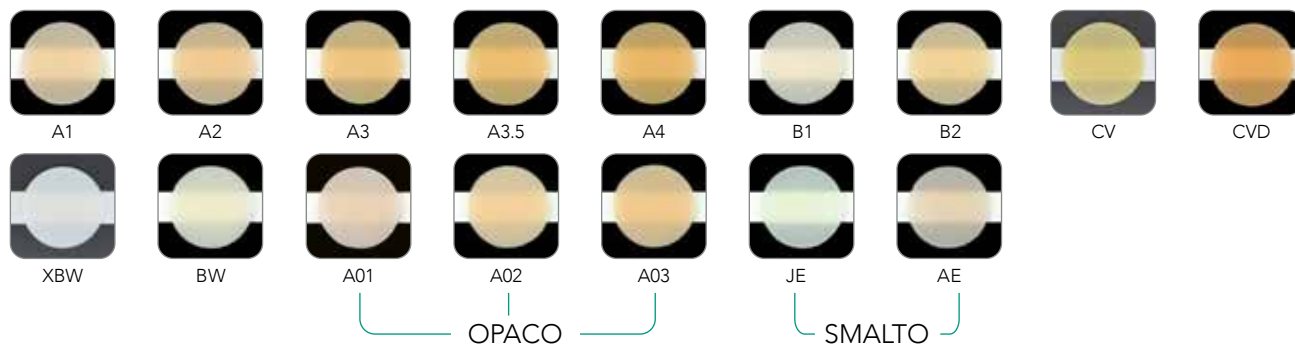
15x0.16mL

Ricambio

10003705	10006896	GC G-ænia Universal Injectable, A1
10003706	10006897	GC G-ænia Universal Injectable, A2
10003707	10006898	GC G-ænia Universal Injectable, A3
10003708	10006899	GC G-ænia Universal Injectable, A3.5
10003709	10006900	GC G-ænia Universal Injectable, A4
10003710	10006901	GC G-ænia Universal Injectable, B1
10003711	10006902	GC G-ænia Universal Injectable, B2
10003717	10006908	GC G-ænia Universal Injectable, JE
10003718	10006909	GC G-ænia Universal Injectable, AE
10003714	10006905	GC G-ænia Universal Injectable, AO1
10003715	10006906	GC G-ænia Universal Injectable, AO2
10003716	10006907	GC G-ænia Universal Injectable, AO3
10003704	10006911	GC G-ænia Universal Injectable, BW
10003703	10006910	GC G-ænia Universal Injectable, XBW
10003712	10006903	GC G-ænia Universal Injectable, CV
10003713	10006904	GC G-ænia Universal Injectable, CVD
10003735		GC Dispensing tips long needle, 30 pcs.

Categoria

Standard
Standard
Standard
Standard
Standard
Standard
Standard
Smalto
Smalto
Opaco
Opaco
Opaco
Bleach
Bleach
Cervicale
Cervicale



DENTAL ADVISOR
Product insights you can trust.

"Questo materiale si adatta benissimo e mantiene la forma delle cuspidi senza cedere"

"Mi ha sorpreso constatare quando scorresse bene nelle cavità profonde"

"Riduce notevolmente il tempo necessario per eseguire il restauro e il tempo richiesto per la rifinitura"

Dental Advisor vol. 35 No. 06 Nov/Dec 2018

GC EUROPE N.V.

Head Office
Researchpark,
Haasrode-Leuven 1240
Interleuvenlaan 33, B-3001 Leuven
Tel. +32 16 74 10 00
Fax. +32 16 40 48 32
info.gce@gc.dental
<https://www.gc.dental/europe>

GC ITALIA S.r.l.

Via Luigi Cadorna, 69
I-20055 Vimodrone (MI)
Tel.: +39 02 98282068
<https://www.gc.dental/europe/it-IT>