



# Променете го начинот на работа

Започнете да инјектирате  
со нашиот најцврст директен  
реставративен материјал досега

**G-ænial® Universal  
Injectable**



**GC**

# Добредојдовте во иднината

**G-ænia Universal Injectable** е предодреден да ја промени играта во реставративната стоматологија. Со неговите уникатни карактеристики навистина ќе го промени начинот на кој работите.

Светски-водечките технологии му овозможува на GC да дефинира нова категорија на композит кој има **извонредна цврстина, ненадминлива можност за полирање** и фантастични естетски карактеристики.

Но, ќе бидете воодушевени како **во исто време е инјектиракчи и целосно обликувачки**.

Совршено се адаптира на дното на кавитетот, но Ви дозволува да градите, да обликувате и да контурирате додека инјектирате – бидејќи **G-ænia Universal Injectable** не се растекува!

Исто така, ќе Ви заштеди време и пари, бидејќи нанесувањето е многу побрзо и бидејќи воопшто нема вишок на материјал – користите онолку колку што Ви е потребно.

Пробајте и прифатете ја иднината!  
Никогаш нема да погледнете наназад.



Извонредна  
цврстина и  
отпорност на  
истрошување

3 чекори во 1  
– обликувајте  
и контурирајте  
додека  
инјектирате

Ненадминлива  
можност за  
полирање со  
прекрасни естетски  
резултати

Универзално  
нанесување  
за сите класи  
на кавитети

Побрзо  
време на  
нанесување  
без вишок на  
материјал



Класа I



Класа II



Класа III



Класа IV

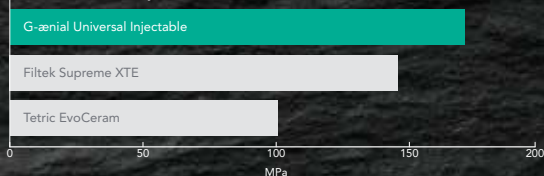


Класа V

## Нашиот најцврст директен реставративен материјал досега\*

Светски -водечките технологии на полнежи наGC ни овозможува да развиеме инјектирачки материјал кој е значително поцврст од најголемиот дел на секојдневни композитни материјали во паста. Претставува нов и типичен пример во размислувањето дека композит со течна конзистенција всушност е Вашата најцврста опција!

Сила на свиткување



Filtek Supreme XTE и Tetric EvoCeram не се заштитени марки на GC.

## Инјектирање, обликување и контурирање - Сè одеднаш

Бидејќи **G-aenial Universal Injectable** не се растекува и не се развлекува, имате потполна контрола да адаптирате, обликувате и контурирате додека инјектирате, за брзи реставрации без многу напор. Совршено се адаптира на дното на кавитетот и Ви дозволува лесно да контурирате, да направите тубери, дури и проксимални сидови.



# 3 во 1 Технологија

Ултра-фини  
полнежи

+

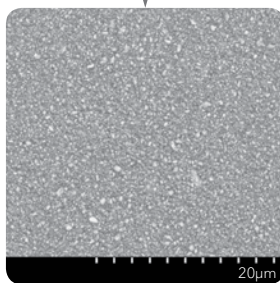
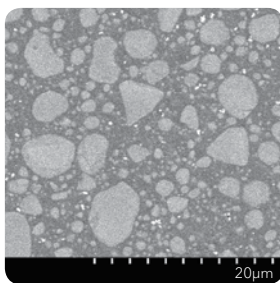
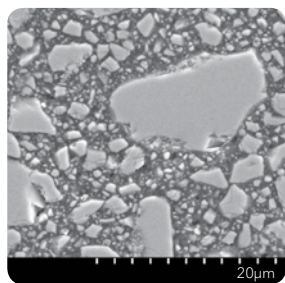
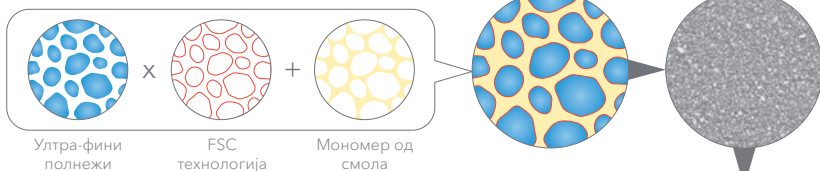
Целосно  
силанизирано  
премачку-  
вање

+

Унапреден  
мономер  
од смола

## Светски-водечка иновација и технологија

Нашата најнова технологија на целосно силанизирано премачкување на полнежите (FSC) овозможи ултра-фините полнежи од 150nm хомогено и густо да се дисперзираат во подобрена матрица од смола што резултира со неспоредлива цврстина, издржливост и амортизирачка еластичност со висока рентгеноконтрастност - 252% AI.



## Шприц со иновативен дизајн кој истиснува лесно и без растекување на материјалот

Поради лесното истиснување, нашиот нов шприц ќе го користите со задоволство - и продолжетокот кој е свитлив овозможува лесно да се постигне прецизно нанесување.

**Без развлекување,  
без лизгање,  
без стрес**

**Свитливи продолжетоци за  
супериорна адаптација во кавитетот**



**Лесно истиснување  
за максимален  
комфор**

# 3 во 1 Предности

Извонредна цврстина

+

Ненадминат интегритет на површината

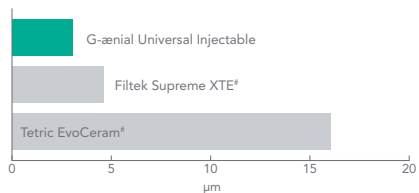
+

Долготрајна естетика

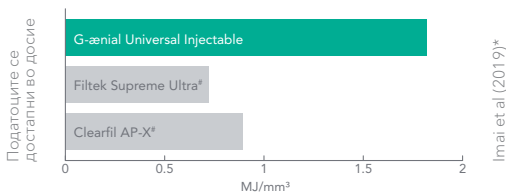
## Супериорна цврстина, отпорност на истрошување и задржување на сјајот

**G-aenial Universal Injectable** има многу густа структура што обезбедува не само извонредна цврстина на материјалот, но исто така, подобра отпорност на истрошување, ненадминлива задршка на висок сјај и висока отпорност на дисколорација за да се добијат долготрајни естетски резултати.

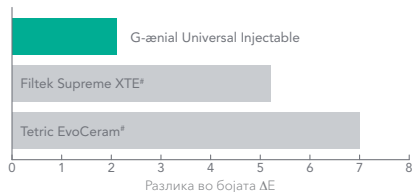
### 3-body истрошување



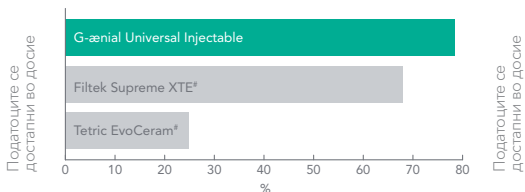
### Еластичност (Цврстина)



### Пребојување (во тек на 7 дена, 2% раствор на кафе)



### Задржување на сјај (После четкање на забите - 12,000 циклуси)



# 3 во 1 Придобивки

Кратко време на работа

+

Нема вишок

+

Нема стрес

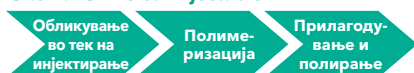
## Заштедете време, заштедете материјал, избегнете стресни ситуации

Со неколку чекори побрзо во однос на традиционалните композити, се заштедува значително повеќе време при изработка на реставрациите. Со **G-aenial Universal Injectable** исто така, нема вишок на материјал. Користите толку материјал колку што ви е потребно! И бидејќи **G-aenial Universal Injectable** не се развлекува и не се растекува, целата постапка е полесна и крајниот резултат е помалку стрес во текот на Вашиот ден.

### Традиционални композити во паста



### G-aenial Universal Injectable



**ЗАШТЕДЕНО ВРЕМЕ**

# Не се заштитени трговски марки на GC Corporation

\* Врската помеѓу растекувањето, механичките и својствата на издржливост кај новоразвиените течни композити. Imai et al. Journal of the Mechanical Behavior of Biomedical Materials 89 (2019) 72-80

# Приказ на случаи

## Реставрација на Класа II



1. Отстранување на старата реставрација и отстранување на кариес.



2. Поткопаните места лесно може да се достигнат благодарение на свитливиот продолжеток.



3. Создавање на проксимален сид со емајлова боја JE.



4. Отстранување на секционалната матрица откако е направен сидот.



5. Сега може да се следи постапката за класа I; дентинскиот слој е направен со боја A4.



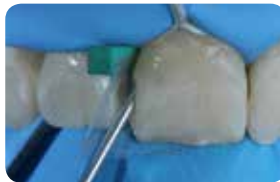
6. Краен резултат после финарирање и полирање на рабовите.

Dr. Javier Tapia Guadix - Шпанија

## Реставрација на Класа III



1. Почетен кавитет од Класа III.



2. Инјектирање на G-aenial Universal Injectable (A2).



3. Контролната слика покажува совршена интеграција.

Dr. Ahmed Al-Jaff - Ирак

## Третман на предвреме истрошена дентиција



1. Предвремено истрошување евидентирано кај 40-годишен пациент наложува конзервативен третман.



2. Отстранување на старата композитна реставрација и микро-јетќање на забите. Надоградба и реставрација на оклузалната површина користејќи ја техниката на соседни заби.



3. Финална реставрација со инјектирање само на една боја, A1.

Dr. Anthony Mak - Австралија

## Техника на инјектирање во модел



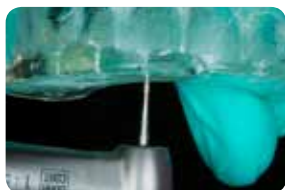
1. Модел во восок на посакуваниот облик на забот.



2. Лажицата за отпечаток се полни со EXACLEAR.



3. Земен отпечаток од посакуваниот облик. Шаблонот може лесно да се отстрани од лажицата за отпечаток и од моделот.



4. Во EXACLEAR шаблонот се направени дупки и низ нив ќе се инјектира композитот.



5. Јеткање на емајлот.



6. Нанесување на адхезив (G-Premio BOND).



7. Инјектирање на композит во шаблонот. Оваа постапка се повторува за секој заб.



8. Финирање на вестибуларните и палатиналните рабови.



9. Финирање на апроксималните рабови.



10. Полирање на композитната реставрација.



11. Резултат после полирање.



12. Насмевката после третманот.

# G-ænial® Universal Injectable од GC

Променете го начинот на работа



“Материјалот прекрасно се адаптира и ја задржува формата на туберите без да се растекува”

“Бев изненадена колку добро тече во длабоки реставрации”

“Значително го скратува времето за реставрација и драстично го намалува времето за финарирање”

Dental Advisor vol. 35 No. 06  
Nov/Dec 2018

**DA DENTAL ADVISOR**  
Product insights you can trust.



## Пакување:

### Поединечно пакување

1x Шприц 1.7 g (1.0 ml),

10x Продолжетоци за истиснување со долг врв, 1x Заштитно капаче

### Пакување за продолжетоци за истиснување

30x Продолжетоци за истиснување со долг врв

## Бои:

A1, A2, A3, A3.5, A4, B1, B2, CV, CVD, XBW, BW, AO1, AO2, AO3, JE, AE



GC EUROPE N.V.  
Head Office  
Researchpark  
Haasrode-Leuven 1240  
Interleuvenlaan 33  
B-3001 Leuven  
Tel. +32.16.74.10.00  
Fax. +32.16.40.02.14  
info.gce@gc.dental  
www.gceurope.com

GC EUROPE N.V.  
GCEEO  
Siget 19b  
HR - 10020 Zagreb  
Tel. +385.1.46.78.474  
Fax. +385.1.46.78.473  
info.eeo@gc.dental  
www.eeo.gceurope.com

Овластен дистрибутер  
за Македонија:  
ДЕНТОМЕД-М  
Ул. “Бојмија” бр. 2/2  
Пошт. фак. 182  
1000 Скопје  
Тел./Факс: 02/24.62.739  
Тел. 02/24.64.781  
dentomed@t-home.mk



Since 1921  
Towards Century of Health