

# G-ænial™ Universal Injectable

Restavrativni kompozit visoke trdnosti

Preoblikujte način  
vašega dela



# Dobrodošli v prihodnosti

**G-ænial Universal Injectable** -  
usojeno mu je, da bo spremenil  
konzervativno zobozdravstvo.  
S svojimi edinstvenimi  
karakteristikami bo resnično  
preoblikoval način vašega dela.

Svetovno vodilne tehnologije so omogočile podjetju GC, da je predstavil nov izjemen kompozit, ki ima **izjemno trdnost, neprekosljivo sposobnost poliranja** in fantastično estetiko z učinkom zlivanja barve zoba.

Presenečeni boste, kako je lahko iztisljiv in oblikovalsko sposoben hkrati. Odlično se prilagodi dnu kavitete vendar vam dovoli zgraditi obliko in jo preoblikovati medtem, ko ga injicirate - ker **G-ænial Universal Injectable** ne polzi!

Prav tako vam bo prihranil čas in denar ker je aplikacija zelo hitra in ker ne boste porabljali višek materiala - samo toliko kot ga potrebujete.

Sami ga preizkusite in se nasmejte prihodnosti!  
Ne boste se ozrli nazaj.

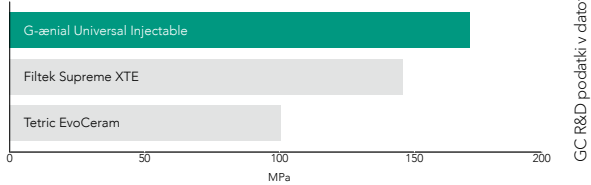


# Naš daleč najmočnejši direktni restavrativni material\*

GC ima svetovno vodilno tehnologijo na področju polnil, ki mu je omogočila, da je razvil iztisljiv material, ki je pomembno močnejši od konvencionalnih kompozitnih materialov v obliki paste. To je njegova nova paradigma mišljenja, da je kompozit, ki ima bolj tekočo konsistenco dejansko vaša najmočnejša možnost!

Izjemna trdnost in odpornost na obrabo

Upogibna trdnost



Filtek Supreme XTE & Tetric EvoCeram nista blagovni znamki podjetja GC.

## Iztisnite, oblikujte in preoblikujte vse naenkrat

Ker **G-aenial Universal Injectable** ne polzi ali teče, imate popoln nadzor nad adaptacijo, obliko in preoblikovanjem takrat ko iztiskate za hitrejše delo, brez napora. Prilagodi se odlično na dno kavitete in vam dovoljuje da enostavno gradite oblike, vrške in celo proksimalne stene.

3 koraki v enem - oblikujte že takrat ko iztiskate



Neprekosljiva sposobnost poliranja s prelepo estetiko

Univerzalna aplikacija za vse razrede preparacij

Hitrejši nanos v kaviteto brez odpada materiala



\*na osnovi ISO 4049 testiranja

# Inovacija in tehnologija, ki je vodilna v svetu

Naša najnovejša tehnologija popolnega prekrivanja s silanom (FSC) je povzročila, da homogeno in gosto razpršimo ultra-fina 150 nm velika polnila v matrico z izboljšano smolnato monomero, kar ji da neprekosljivo trdnost, dolgotrajnost in energijsko absorpcijo odpornosti z visoko radioopačnostjo - 252% Al.

## Tehnologija 3 v 1

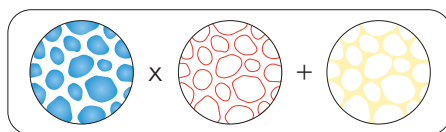
Ultra fina polnila



Popolno prekrivanje s silanom



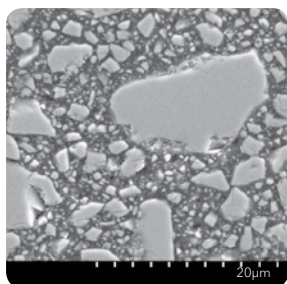
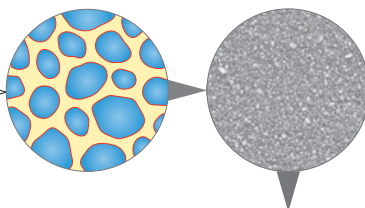
Izboljšana smolnata monomera



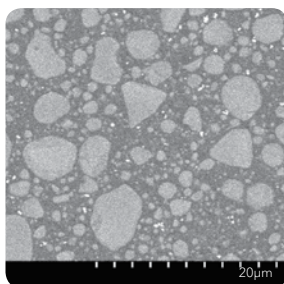
Tehnologija ultra-finih polnil

FSC tehnologija

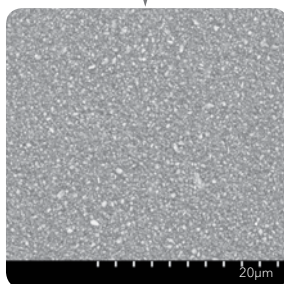
Izboljšana smolnata monomera



**Mikro hibrid** - Tipično vsebuje vrsto steklastih in nano polnil različnih velikosti



**Nano kompozit** - Tipično vsebuje sferične nano klusterje, ki so narejeni iz anglomeriranih nano polnil različnih velikosti



**G-aenial Universal Injectable** - Ultra fina 150 nm velika steklasta polnila homogeno razpršena

## Inovativna zasnova brizge omogoča enostavno aplikacijo brez poljenja

Z enostavnim iztiskanjem, je uporaba naše nove brizge pravi užitek-upogljive konice pa omogočajo natančno in enostavno aplikacijo.

Brez poljenja, brez leženja materiala, brez stresa

Upogljiva konica za superiorno adaptacijo v kavitetah



Preprosta ekstruzija za maksimalno udobje

# Superiorna trdnost, odpornost na obrabo in obstojnost sijaja

**G-ærial Universal Injectable** ima zelo gosto strukturo, kar ne samo da zagotovi izjemno trdnost ampak tudi visoko odpornost pri obrabi, neprimerljivo retencijo visokega sijaja in visoko odpornost na razbarvanja za dolgotrajno estetiko.

## 3 v 1 Koristi

Izjemna trdnost

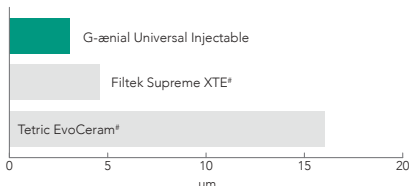


Neprekosljiva integriteta površine

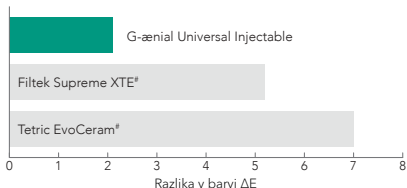


Dolgotrajna estetika

### 3 stranska obraba

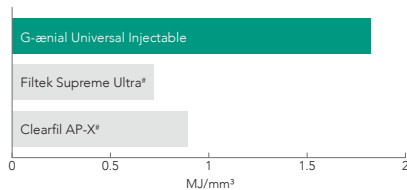


### Razbarvanje (na 7. dan, 2% raztopina kave)



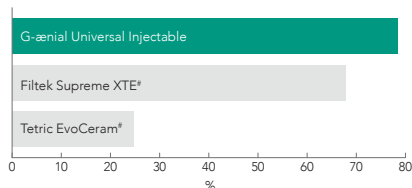
GC R&D podatki v datoteki

### Odpornost (žilavost)



GC R&D podatki v datoteki

### Retencija sijaja (po obrabi s ščetkanjem - 12.000 ciklov)



Imai et al (2019)\*

GC R&D podatki v datoteki

## 3 v 1 Prihranki

Manj časa



Brez odpada



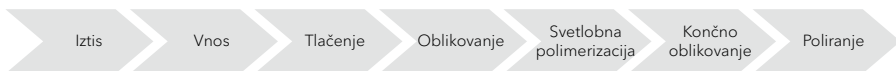
Manj stresa

## Prihranite čas, varčujete z materialom, prihranite stres

Z mnogo manj koraki kot pri konvencionalnih kompozitih, so prihranki časa pri postopkih res očitni.

**G-ærial Universal Injectable** prav tako občutno zmanjša odpadke materiala. Uporabite samo toliko kot zares potrebujete! Ker **G-ærial Universal Injectable** ne polzi, ne leze je celoten postopek lažji in je končni rezultat dosežen z manj stresa v vašem dnevu.

Konvencionalen kompozit v pasti



G-ærial Universal Injectable



\* Niso blagovne znamke podjetja GC

\* Medsebojna povezanost med rokovanjem, med fizikalnimi in lastnostmi obrabe novo razvitega tekočega smolnatega kompozita članek v Journal of the Mechanical Behavior of Biomedical Materials 89 (2019) 72-80

# Klinični primeri

## Restavracija razreda II

Dr Javier Tapia Guadix - Španija



1. Odstranitev stare restavracije in odstranjevanje kariesa.



2. Podvisi se lahko lažje dostopajo z upogljivo konico.



3. Izdelava proksimalne stene s skleninsko barvo JE.



4. Odstranitev sekcijske matrice po izdelavi proksimalne stene.



5. Nadaljni postopek je enak postopku pri kaviteti razreda I: dentinska plast je ustvarjena z A4 barvo.



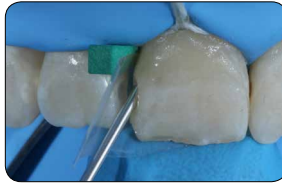
6. Končna situacija po končni obdelavi in poliranju robov.

## Restavracija razreda III

Dr Ahmed Al-Jaff - Irak



1. Začetna kaviteta razreda III.



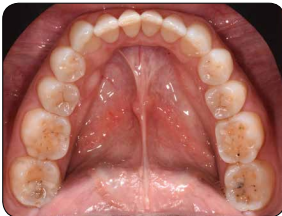
2. Iztiskanje G-aenial Universal Injectable (A2).



3. Kontrola pokaže odlično integracijo robov.

## Obravnava hude obrabe

Dr Anthony Mak - Avstralija



1. Zgodnja obraba vidna pri 40-letniku, ki potrebuje konzervativno oskrbo.



2. Stare kompozitne restavracije odstranjene in zobje mikro-jedkani. Izdelava restavracij na okluzalni površini z uporabo alternativnih tehnik.



3. Končna restavracija z uporabo ene barve in injekcijske tehnike, barva A1.

## Tehnika brizganja kompozita v odtis

Dr Ali Salehi - Francija



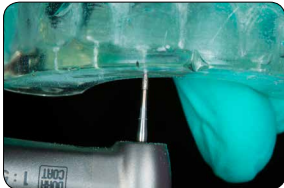
1. Model zobovja z navoskom željene oblike zoba.



2. Odtisna žlica je napolnjena z EXACLEAR.



3. Željena oblika zoba se odtisne. Odtis se nato enostavno odstrani z modela in iz žlice.



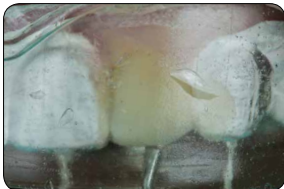
4. Zvrtajo se luknje skozi EXACLEAR odtis preko katerih se bo injiciral kompozit.



5. Jedkanje sklenine.



6. Aplikacija adheziva (G-Premio BOND).



7. Iztsikanje kompozita v odtis. Ta postopek se ponovi za vsak zob.



8. Končna obdelava vestibularnih in palatinalnih robov.



9. Končna obdelava aproksimalnih robov.



10. Poliranje kompozitnih restavracij.



11. Rezultat po poliranju.



12. Nasmeš po obravnavi.



# G-ænial™ Universal Injectable

## Informacije za naročanje



### Kit

10003753

### Vsebina

Injection Moulding Kit

### Brizga

1 ml (1.7g)

### Unitip

15x0.16 ml Refill

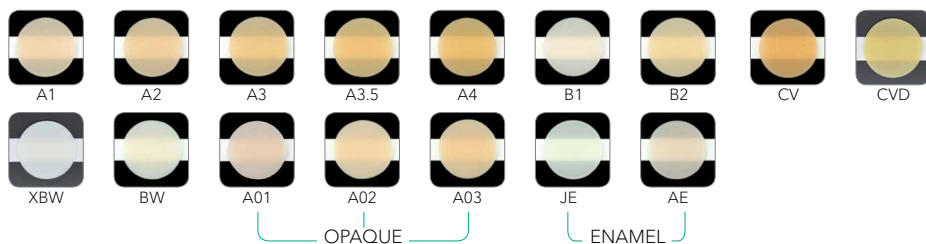
10003721	010006896	GC G-ænial Universal Injectable A1
10003722	010006897	GC G-ænial Universal Injectable A2
10003723	010006898	GC G-ænial Universal Injectable A3
10003724	010006899	GC G-ænial Universal Injectable A3.5
10003725	010006900	GC G-ænial Universal Injectable A4
10003726	010006901	GC G-ænial Universal Injectable, B1
10003727	010006902	GC G-ænial Universal Injectable, B2
10003733	010006908	GC G-ænial Universal Injectable, JE
10003734	010006909	GC G-ænial Universal Injectable AE
10003730	010006905	GC G-ænial Universal Injectable, AO1
10003731	010006906	GC G-ænial Universal Injectable, AO2
10003732	010006907	GC G-ænial Universal Injectable, AO3
10003720	010006911	GC G-ænial Universal Injectable, BW
10003719	010006910	GC G-ænial Universal Injectable, XBW
10003728	010006903	GC G-ænial Universal Injectable, CV
10003729	010006904	GC G-ænial Universal Injectable, CVD
10003735		GC Dispensing tips dolga igla, 30 kom.

1x Exaclear kartuša

+ 3x G-ænial Universal Injectable (A1, A2 & A3)

### Kategorija

Standard  
Standard  
Standard  
Standard  
Standard  
Standard  
Enamel  
Enamel  
Opaque  
Opaque  
Opaque  
Bleach  
Bleach  
Cervical  
Cervical



**DA DENTAL ADVISOR**  
Product insights you can trust.

»Ta material se čudovito adaptira in obdrži obliko vrškov brez polzenja«

»Presenečena sem bila kako dobro steče v globoke restavracije«

»Bistveno zmanjša čas izdelave restavracije in drastično skrajša čas končne obdelave«

Dental Advisor vol. 35 No. 06 Nov/Dec 2018

### GC EUROPE N.V.

Head Office  
Researchpark,  
Haasrode-Leuven 1240  
Interleuvenlaan 33, B-3001 Leuven  
Tel. +32 16 74 10 00  
Fax. +32 16 40 48 32  
info.gce@gc.dental  
<https://www.gc.dental/europe>

### GC EUROPE N.V.

GCEEO Slovenia  
Ulica Talcev 1a  
SLO - 3310 Žalec  
Tel. +386.3.710.32.70  
Fax. +386.3.710.32.71  
info.slovenia@gc.dental  
<https://www.gc.dental/europe/sl-SI>