



Förändra ditt sätt att arbeta

Börja injicera med vårt starkaste
restaurationsmaterial någonsin

**G-ænial® Universal
Injectable**



3M



Since 1921
100 years of Quality in Dental

Välkommen till framtiden

G-ænial Universal Injectable är på väg att ändra spelreglerna inom restaurativ tandvård. Materialets unika egenskaper kommer att förändra ditt sätt att arbeta i grunden.

Teknologi i världsklass har gett GC möjlighet att utveckla en ny komposit som med branschledande egenskaper erbjuder **bästa tänkbara slitstyrka, överlägsen putsbarhet** och en fantastisk estetik där tandens nyanser kommer till sin rätt.

Du kommer att förvånas över hur lätt materialet **injiceras och formas i ett enda arbetsmoment**. Det adapterar perfekt till kavitetens botten och kan bearbetas, formas och kontureras direkt i samband med injiceringen – tack vare dess tixotropa egenskaper!

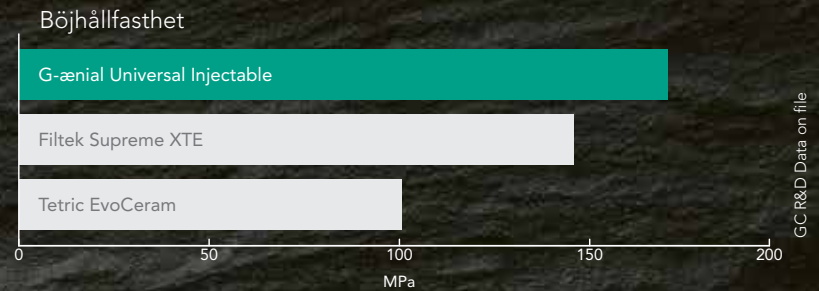
Du kommer dessutom att spara tid och pengar eftersom appliceringen går så mycket snabbare och inget går till spillo – du använder bara den mängd du behöver.



Utomordentligt
starkt och
tåligt

Vårt starkaste restaurationsmaterial någonsin*

GC:s världsledande fillerteknik har gjort det möjligt för oss att utveckla ett injicerbart material som är betydligt starkare än de flesta konventionella kompositmaterialen i pastaform. Tänk att en komposit som är mer flytande till sin konsistens faktiskt är det starkaste alternativet!



Filtek Supreme XTE & Tetric EvoCeram är varumärken som inte tillhör GC.

3 steg i 1
– forma och
konturera när
du injicerar

Forma och konturera när du injicerar

Eftersom **G-ænial Universal Injectable** inte rinner iväg eller ändrar form när det injiceras har du fullständig kontroll och kan adaptera, forma och konturera samtidigt som du injicerar. Det gör att arbetet går snabbt och smidigt. Materialet adapterar perfekt till kavitetens botten vilket gör att du enkelt kan bygga upp konturer, kuspar och till och med approximala ytor.



Överlägsen
putsbarhet
och vacker
estetik

Samma
teknik för alla
kavitetsskisser

Snabbare
injicering
utan spill



3 i 1 teknik

Ultrafina
fillerpartiklar

+

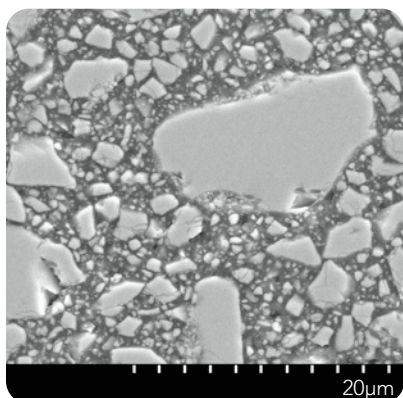
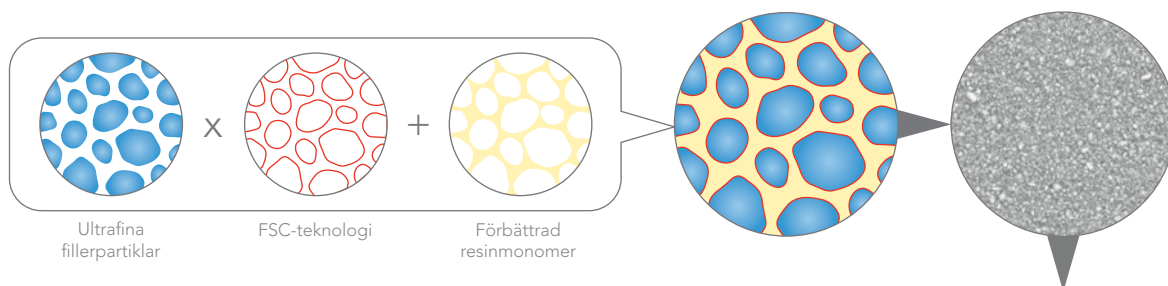
FSC-
teknologi

+

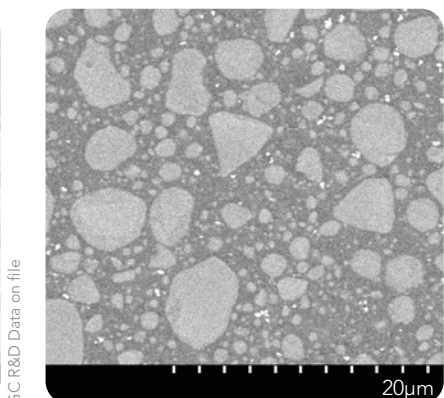
Förbättrad
resin-
monomer

Innovation och teknologi i världsklass

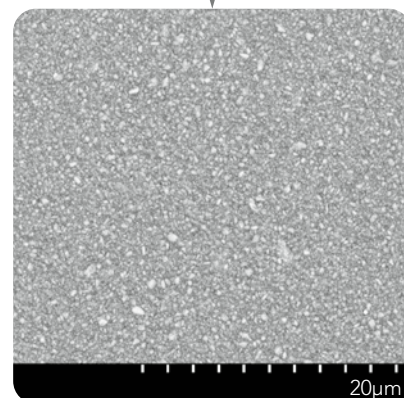
Vår senaste innovation, FSC-teknologin (full-coverage silane coating), gör att materialets ultrafina 150 nm-fillers kan fördelas homogent och kompakt i materialets förbättrade resinmonomermatrix. Det ger unik styrka, hållbarhet och energiabsorberande motståndskraft med hög radiopacitet. – 252 % AI.



Mikrohybrid – Innehåller glas- och nanofillerpartiklar i varierande storlekar



Nanokomposit – Innehåller sfäriska nanokluster av agglomererade nanofillers i varierande storlekar



G-aenial Universal Injectable – Ultrafina homogent fördelade 150 nm-glasfillers

Innovativ design levererar problemfritt och utan spill

Med enkel extrudering är sprutan och kapslarna en glädje att använda – enkel användning.

Tixotrop
– ingen stress



Böjbara spetsar ger
perfekt adaptation



Lättanvänd med
bekvämt grepp

Tunn sprutspets för
kontrollerad extrudering



3 i 1 fördel

Otroligt starkt



Överlägsna ytegenskaper

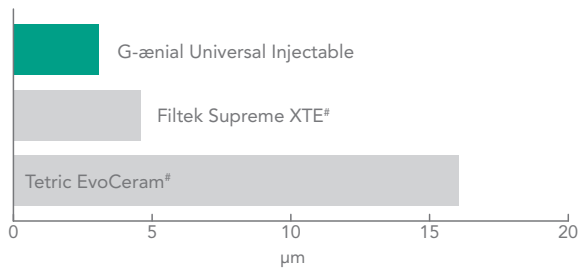


Bestående estetik

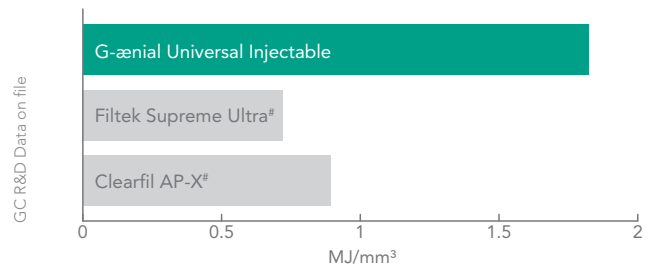
Starkt och tåligt med bestående glans

G-ænial Universal Injectable har en högdensitetsstruktur som förutom att göra materialet utomordentligt starkt även ser till att det blir tåligare, bibehåller sin glans och håller missfärgningar borta vilket i sin tur bidrar till bestående estetik.

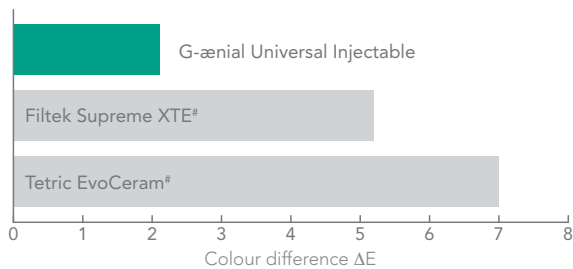
3-body wear



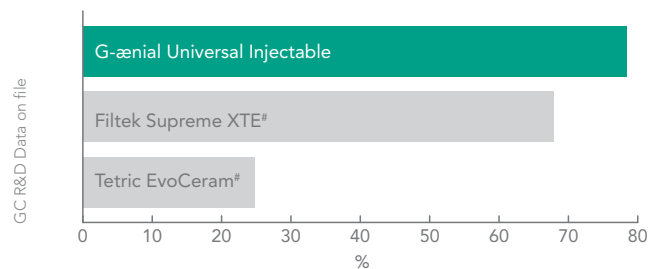
Motståndskraft (brottseghet)



Missfärgning (efter 7 dagar, 2 % kaffelösning)



Glans (efter tandborstslitage – 12 000 cykler)



3 i 1-besparing

Mindre tidskrävande



Inget spill

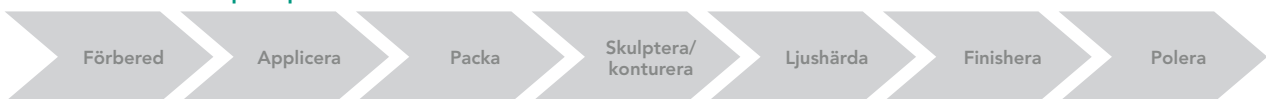


Mindre stress

Spara tid och material med mindre stress

Med färre steg än för konventionella kompositor blir tidsbesparingarna väsentliga. G-ænial Universal Injectable eliminerar dessutom mängden spill. Du använder bara så mycket som du behöver! Och eftersom G-ænial Universal Injectable inte rinner iväg eller ändrar form förenklas hela processen och du upplever mindre stress i arbetet.

Konventionella kompositpastor



G-ænial Universal Injectable



Varumärken som inte tillhör GC Corporation

* Interrelation among the handling, mechanical, and wear properties of the newly developed flowable resin composites. Imai et al. Journal of the Mechanical Behavior of Biomedical Materials 89 (2019) 72–80

Fallstudier

Klass II-restauration



1. Den gamla restaurationen och karies avlägsnas.



2. Underskär kan enkelt nås med de böjbara spetsarna.



3. Approximalytan byggs upp med emaljfärgen JE.



4. Matrisen avlägsnas efter att ytan byggts upp.



5. En klass I-procedur kan nu påbörjas: dentinskiktet skapas med färgen A4.



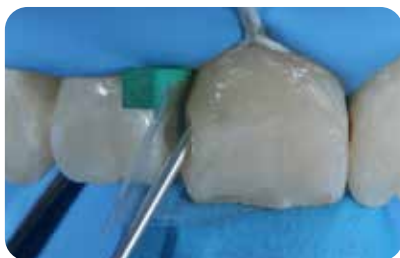
6. Slutgiltigt resultat efter finishering och polering av kantanslutningarna.

Dr Javier Tapia Guadix – Spanien

Klass III-restaurationer



1. Ursprungliga klass III-kaviteter.



2. Injicering med G-aenial Universal Injectable (A2).



3. Perfekt integrering vid återbesök.

Dr Ahmed Al-Jaffi, Irak

Behandling av tidigt tandslitage



1. Tidigt slitage hos 40-årig patient i behov av konserverande behandling.



2. Gamla kompositrestaurationer avlägsnades och tänderna etsades med fosforsyra. Uppbyggnad och restauration av den okklusala ytan med alternativ teknik.



3. Restaurationen slutförd med injiceringsteknik och en enda färg: A1.

Dr Anthony Mak – Australien

Injiceringsteknik



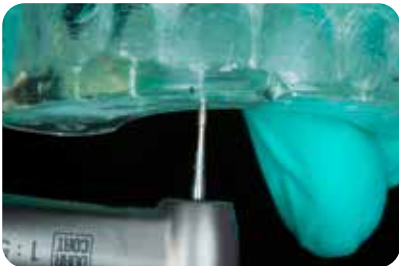
1. Modell med uppvxning av önskad form.



2. En avtryckssked fylls med EXACLEAR.



3. Önskad form kopieras. Formen avlägsnas enkelt från avtrycksskeden och modellen.



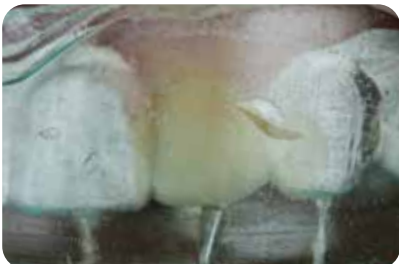
4. Hål borras i EXACLEAR-formen. Hålen är avsedda för injicering av komposit.



5. Emaljtsning.



6. Applicering av adhesiv (G-Premio BOND).



7. Injicering av komposit i formen. Processen upprepas för varje tand.



8. Finishing av vestibulära och palatinala kanter.



9. Finishing av approximala kanter.



10. Kompositrestaurationen poleras.



11. Resultat efter polering.



12. Efter behandling.

G-ænial® Universal Injectable från GC

Förändra ditt sätt att arbeta



Förpackning:

Refillförpackning, spruta

1 spruta à 1,7g (1,0 ml),
10 långa appliceringsspetsar, 1 ljusskydd.

Kapsel refill

15x kapslar 0,27g (0,16ml)

Refillförpackning, appliceringsspets

30 långa appliceringsspetsar.

Färger:

A1, A2, A3, A3.5, A4, B1, B2, CV, CVD, XBW, BW, AO1, AO2, AO3, JE, AE

"Materialet adapterar perfekt och bevarar kuspens anatomi utan att rinna iväg."

"Jag blev förvånad över hur bra materialet flöt ned i djupa restaurationer."

"Reducerar restaurations-tiden väsentligt och minskar finishingstiden dramatiskt."

Dental Advisor vol. 35 No. 06 Nov/Dec 2018



	Standardfärger										Dentinfärger			Emaljfärger		
	XBW	BW	A1	A2	A3	A3.5	A4	B1	B2	CV	CVD	AO1	AO2	AO3	JE	AE
Spruta 1 ml (1,7g)	901471	901472	901473	901474	901475	901476	901477	901478	901479	901480	901481	901482	901483	901484	901485	901486



GC EUROPE N.V.
Head Office
Researchpark
Haasrode-Leuven 1240
Interleuvenlaan 33
B-3001 Leuven
Tel. +32.16.74.10.00
Fax. +32.16.40.48.32
info.gce@gc.dental
<https://europe.gc.dental>

GC NORDIC AB
c/o Lundin Revisionbyrå
Erik Dahlbergsgatan 11B
SE-411 26 Göteborg
Tel. +46.768.54.43.50
info.nordic@gc.dental
<https://europe.gc.dental/sv-SE>

