



GC G-BOND Pakiranje u bočici

Sadrži: Jednu bočicu od 5 ml GC G-BOND, pakiranje od 50 nastavaka za aplikator s mikro vrhom, aplikator s mikro vrhom, posudu za doziranje i karticu s uputom za rad.



GC G-BOND Pakiranje jediničnih doza

Sadrži: 50 x 0,1 ml jediničnih doza GC G-BOND, jedno pakiranje 50 zelenih jednokratnih aplikatora i karticu s uputom za rad.

Uz GC je lakše do estetike.



GC GRADIA DIRECT

Svjetlosopolimerizirajući kompozit za stomatologe za brzu i jednostavnu izradu prirodnih visokkvantitetnih prednjih i stražnjih ispuna. Jednostavna tehnika jedne boje obično je dovoljna, no po potrebi se mogu dodati posebne boje.



GC G-LIGHT

Uređaj za polimerizaciju LED vidljivim svjetlom s visokim intenzitetom svjetla. Korištenjem novo dizajniranog LED modula i poboljšane tehnologije intenziteta svjetla, s GC G-Light se mogu brzo i učinkovito polimerizirati svi svjetlosopolimerizirajući stomatološki materijali.



GC GRADIA DIRECT Flo

Hibridni akrilat s mikro punilom za podlogu kaviteta ispod ispuna izrađenih iz materijala GC GRADIA DIRECT. Svojom sastavom koji omogućuje slobodnu tečnost, bez prelijevanja i ljepljivosti, savršeno prijanja uz stijenke kaviteta, rendgenski je vidljiv i može se polimerizirati svjetlom.

GC EUROPE N.V.
Head Office
Interleuvenlaan 13
B - 3001 Leuven
Tel. +32.16.39.80.50
Fax. +32.16.40.02.14
E-mail info@gceurope.com
www.gceurope.com

GC EUROPE N.V.
GC EEO - Croatia
Čazmanska 8
HR - 10000 Zagreb, Croatia
Tel. +385.1.46.77.251
Fax. +385.1.46.78.473
E-mail croatia@eoo.gceurope.com
www.eoo.gceurope.com



z O L F C O 8 5 4 0 2 / 0 6



Jedinstveni GC G-BOND™.

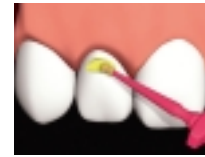
Jednokomponentni, jednoslojni sustav za spajanje za svjetlosnopolimerizirajuće kompozite

Poboljšana sedma generacija sustava za spajanje pomoću tehnike "nano interakcije"

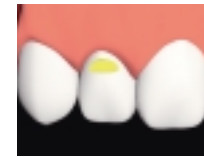


JEDINI

kojeg trebate
- stoga zašto još
gubiti vrijeme?



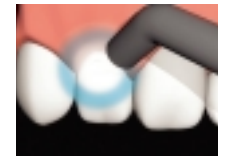
Nanijeti jedan sloj GC G-BOND kistom na dentin i caklinu



Ostaviti stajati 5-10 sekundi



Izravnati u tanki sloj pod maksimalnim zračnim mlazom



Polimerizirati svjetlom

Bez postoperativne osjetljivosti

Budući da dentinski kanalići nisu nikad izloženi, GC G-BOND potpuno otklanja postoperativnu osjetljivost. GC G-BOND 5%-tno punilo dodatno pečati kanaliće i smanjuje osjetljivost pulpe.

Tehnika nano interakcije

Uspjeh GC G-BOND leži u njegovoj sposobnosti stvaranja nekonvencionalnog spoja s dentinom uz minimalnu dekalifikaciju i gotovo bez izloženosti kolagenskih vlakana. Taj se spoj naziva "nano interakcijska zona" ili NIZ. Ova reakcija na nano razini stvara netopljivi spoj kalcija za bolje spajanje koji je otporniji na propadanje uslijed oralnih enzima.

Čvrsto, pouzdano i postojano spajanje

Bila površina vlažna ili suha, bio dentin ili caklilna, GC G-BOND stvara čvrstu mehaničku vezu kao i, što je još važnije, pouzdanu i postojanu kemijsku vezu zahvaljujući visoko poboljšanoj formuli koja sadrži fosfori ester monomer za najveću čvrstoću spajanja za caklinu i 4-MET monomer za adheziju za dentin.

Izuzetno tanki sloj spajanja bez mjehurića zraka

GC G-BOND tehnika nano interakcije stvara tanki sloj spajanja manji od 300 nm. Nakon nanošenja, maksimalnim zračnim mlazom odstranjuju se svi mjehurići zraka čime se stvara tanki sloj koji nudi brojne prednosti, uključujući izgled površine poput smrznutog stakla za jednostavnije nanošenje prvog kompozitnog sloja.

Ne sadrži HEMA (hidroksietil-metakrilat)

Dok drugi proizvodi i dalje koriste HEMA za svojstvo vlaženja, GC je prepoznao da HEMA ostaje hidrofilan nakon polimerizacije i time uzrokuje upijanje vode, diskoloracije i moguć gubitak retencije. GC G-BOND ne sadrži HEMA u svojoj formuli, što omogućuje čvrsta i trajna adhezivna svojstva.

Postojano i jednostavno skladištenje

GC G-BOND je izuzetno postojani materijal i može se skladištiti na sobnoj temperaturi do dvije godine. Bočicu valja ponovno zatvoriti odmah nakon uporabe.

GC G-BOND postupak gotov
u manje od 30 sekundi
i možete krenuti dalje.

Jednokomponentni, jednoslojni, poboljšani sustav za spajanje sedme generacije, GC G-BOND, omogućuje čvrsto, dugotrajno spajanje između svjetlosopolimerizirajućeg kompozita i cakline i dentina, na vrlo brzi i laki način. Pomoću GC G-BOND može se jetkati, otkloniti osjetljivost, nanijeti primer i bond, sve u samo JEDNOM sloju.

GC G-BOND nije osjetljiv na tehniku, pa ne treba voditi računa "koliko je vlažna" ili "koliko je suha" zubna površina ili je li "prejetkana" ili "nedovoljno jetkana", pri postupku nije potrebno nagađanje. GC G-BOND je vrlo jednostavan za uporabu, jednostavno se nanese kistom na površinu zuba

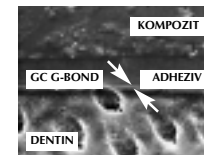
za spajanje, pričekajte se 5-10 sekundi, a zatim se ravna u tanki sloj pod visokim pritiskom stlačenog zraka i polimerizira svjetlom 10 sekundi. Isprobajte danas NOVI jednostavni za uporabu GC G-BOND i uštedite vrijeme, spriječite osjetljivost i postignite pouzdano spajanje bez nagađanja



Površina dentina nakon nanošenja GC G-BOND: (7000x povećanje elektronskim mikroskopom) vidljiv je učinak pečaćenja demineraliziranog zaostanog sloja dentina na dentinskim kanalićima



Caklina nakon nanošenja GC G-BOND: (7000x povećanje elektronskim mikroskopom) vidljiva je demineralizacija zaostanog sloja i stvaranje caklinskih kristala



GC G-BOND spoj bez mjehurića zraka i nano interakcijska zona (NIZ) (manje od 300 nm)



GC G-BOND površina poput smrznutog stakla za lakše nanošenje prvog kompozitnog sloja