



GC G-BOND Starter Kit

Bevat: Een flesje met 5 ml. GC G-BOND, een verpakking met 50 micro-tips, een micro-tip houder, een dappenblokje en een instructiekaart.

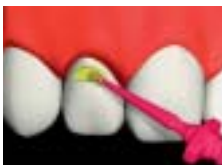


GC G-BOND Unit Dose Verpakking

Bevat: 50 x 0.1 ml Unit Doses GC G-BOND, een verpakking met 50 groene wegwerp penseeltjes en een instructiekaart.



Gebruiksaanwijzing



Breng GC G-BOND aan met een micro-tip of penseel



Dun uitblazen met maximale luchtdruk



Uitharden met licht

GC GRADIA DIRECT

Een lichtuithardend composiet voor tandartsen om snel en eenvoudig, natuurgetrouwe anterieure en posterieure restauraties van hoge kwaliteit te maken. Het gebruik van één kleur is vaak voldoende maar daar waar nodig kan deze worden aangevuld met een aantal speciale kleuren.



GC GRADIA DIRECT Flo

Een micro-gevuld hybride kunsthars als liner onder GC GRADIA DIRECT als restauratiemateriaal voor minuscule caviteiten. Het heeft een prettig vloeibare, niet wegvloeiende en niet klevende consistentie welke zich goed laat modelleren tegen de caviteitswanden. Het is röntgenzichtbaar en lichtuithardend.



GC EUROPE N.V.
Head Office
Interleuvenlaan 13
B - 3001 Leuven
Tel. +32.16.39.80.50
Fax. +32.16.40.02.14
E-mail info@gceurope.com
www.gceurope.com

GC EUROPE N.V.
Benelux Office
Edisonbaan 12
NL - 3439 MN Nieuwegein
Tel. +31.30.630.85.00
Fax. +31.30.605.59.86
E-mail info@benelux.gceurope.com
www.benelux.gceurope.com

GC
FIRST IS QUALITY

ZOLF NL 8 50 08/05



Essentieel vernieuwde 7e generatie bonding met "nano-interactieve" technologie

1 laag

30 seconden...

GC G-BOND

Één-component, één-laags bonding systeem voor lichtuithardende composieten

GC
FIRST IS QUALITY

...en COMPOSITET hecht betrouwbaar aan GLAZUUR en DENTINE zonder giswerk **zonder HEMA!**



Glazuur na het aanbrengen van GC G-BOND: (7000x SEM) toont de demineralisatie van de smeerlaag en glazuurkristallen.



Dentine na het aanbrengen van GC G-BOND: (7000x SEM) toont het effect van een deels gedemineraliseerde smeerlaag op de dentine tubuli.

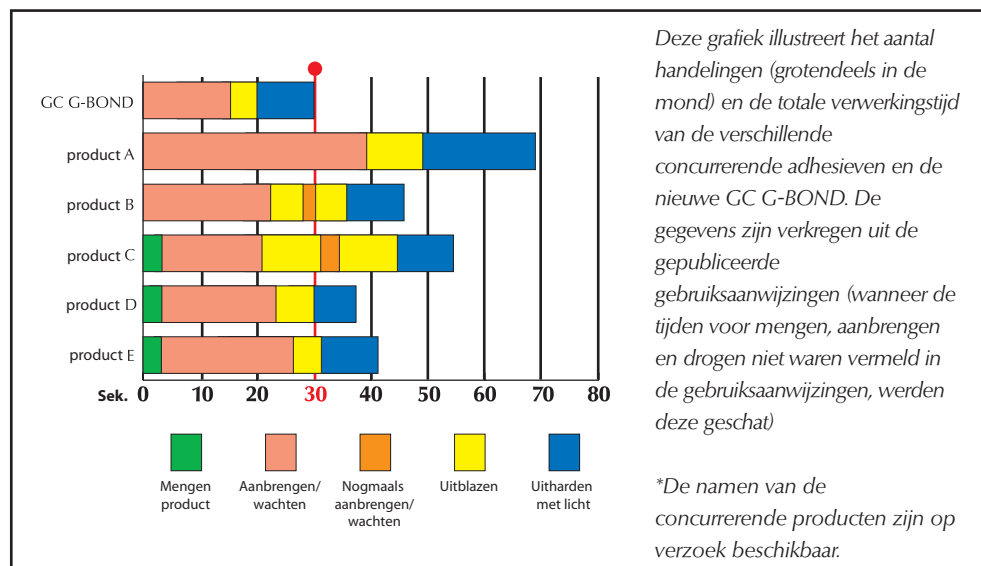
Het één-component, één-laags, essentieel vernieuwde zevende generatie bonding systeem GC G-BOND zorgt bijzonder eenvoudig en razend snel voor een sterke en duurzame hechting tussen lichtuithardend composiet en glazuur en dentine. Achteraf vraag je je af hoe je ooit zonder kon.

Snel en eenvoudig aan te brengen

Met GC G-BOND bereikt u een uitstekend klinisch resultaat met een opvallende consistentie. Met GC G-Bond ets u, desensibiliseert u, prime en bond u, en dat alles met één laag.

GC G-BOND is niet techniek gevoelig, wat inhoudt dat het niet uitmaakt hoe nat of droog het tandoppervlak is of hoe veel of weinig er is geëts. Hiemee wordt het giswerk uit de procedure gehaald. In tegenstelling tot de twee of drie componenten systemen, waar gewerkt moet worden met hulpmiddelen als "lollipop", doordrukverpakkingen of geïmpregneerde micro-penselen, is GC G-Bond bijzonder eenvoudig te verwerken. Penseel de vloeistof op het tandoppervlak waaraan moet worden gehecht, wacht 10 seconden, daarna 5 seconden uitblazen met flinke luchtdruk en uitharden door 10 seconden te belichten.

In minder dan 30 seconden kunt u verder.



Stabiel en goed houdbaar.
GC G-BOND is een uiterst stabiel materiaal en kan ruim twee jaar op kamertemperatuur worden bewaard; wel de dop direct na het doseren op het flesje terugplaatsen.

Nano-interactieve technologie

Het succes van G-Bond is te danken aan het vermogen om op onconventionele wijze een verbindingslaag te vormen met dentine waarbij de decalcificatie en de afbraak van de collageen vezels minimaal is. We noemen deze verbindingslaag een "Nano-Interactieve Zone" of NIZ. Deze reactie op nano niveau vormt een onoplosbare superieur hechtende calciumspecievoeg, die daardoor niet zal desintegreren als gevolg van orale enzymen.

Opmerkelijk dunne, luchtbelvrije adhesieflaag

Door nano-interactieve technologie vormt GC G-Bond een dunne adhesieflaag van minder dan 300 nm. Na het aanbrengen zal het uitblazen met maximale luchtdruk alle luchtbellens elimineren waarna er een dunne laag ontstaat welke een aantal voordelen biedt, zoals:

- een "berijpt" oppervlak: makkelijk aanbrengen door directe verkleefing van de eerste portie composiet.
- overtollig adhesief laat zich makkelijk verwijderen.
- de adhesieflaag is na uitharding niet zichtbaar waarmee de esthetiek verbetert.

Zeer geringe kans op napijn

Daar de dentine tubuli niet worden blootgelegd, zal de één-laags zelfetsende GC G-BOND postoperatieve hypersensibiliteit grotendeels voorkomen. De 5% vulstof in GC G-BOND verzegelt de tubuli extra waarmee de kans op napijn verder wordt gereduceerd.

Een sterke, betrouwbare en consistente hechting

GC G-BOND heeft een goede hechting aan dentine en glazuur of beide nu nat of droog zijn. Belangrijker echter is de betrouwbare en consistente chemische hechting die te danken is aan de unieke samenstelling, waarbij het fosforzuur-ester monomeer superieur hecht aan dentine en het 4 MET monomeer hecht aan glazuur. De licht decalcificerende werking en de bevochtigingseigenschappen van GC G-BOND zorgen ervoor dat de monomeren zich kunnen verspreiden in de tandstructuur. Eenmaal geïnfilteerd, gaat GC G-BOND na lichtuitharding een sterke chemische hechting aan met het apatiet in het tandbeen.

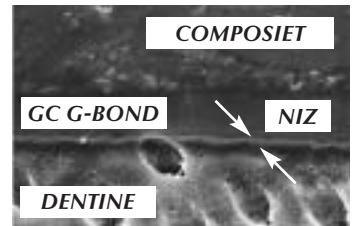
HEMA-vrij

Terwijl in de samenstelling van andere producten HEMA vanwege haar bevochtigingseigenschappen nog steeds wordt toegepast, onderkent GC dat HEMA na uitharding hydrofiel blijft hetgeen kan leiden tot wateropname, verkleuring en mogelijk verlies van retentie. GC G-BOND bevat geen HEMA in haar samenstelling met als resultaat; een sterke en duurzame hechting.

GC G-BOND™

Het ENIGE dat u nodig heeft - dus waarom nog tijd verliezen?

Probeer de nieuwe eenvoudig-te-verwerken GC G-BOND vandaag nog en spaar tijd, voorkom napijn en realiseer een betrouwbare hechting zonder giswerk.



GC G-BOND's luchtbelvrije calciumspecievoeg en nano-interactieve zone (NIZ) minder dan 300 nm.



GC G-BOND's "berijpt" oppervlak, maakt het aanbrengen van de eerste laag composiet een stuk eenvoudiger.

