



### GC G-BOND Set cu sticlă

Conține: O sticlă de 5 ml de GC G-BOND, un set de 50 vârfuri aplicatoare, un mâner de vârf aplicator, un suport de aplicare și un ghid tehnic.



### GC G-BOND Set de doze

Conține: 50 x 0.1 ml Doze de GC G-BOND, un set de 50 de aplicatoare verzi și un ghid tehnic.

## Estetică realizată ușor cu GC.



### GC GRADIA DIRECT

Un compozit fotopolimerizabil pentru medicii stomatologi pentru a crea restaurări anterioare și posterioare de înaltă performanță, cu aspect natural, ușor și rapid. O tehnică simplă cu o nuanță este de obicei suficientă dar atunci când este necesar se poate adăuga o selecție de nuanțe speciale.



### GC G-LIGHT

Lampă de fotopolimerizare cu LED cu putere mare, ce folosește noile create module LED și o tehnologie a intensității luminoase îmbunătățită, GC G-Light poate fotopolimeriza toate materialele dentare fotopolimerizabile rapid și eficient.



### GC GRADIA DIRECT Flo

O rășină cu micro-umplură pentru folosirea ca liner în cavități sub restaurările cu GC GRADIA DIRECT. Are o formulă ușor fluidă, ce nu se împrăștie și nu curge care se adaptează perfect pereților cavităților, este radioopacă și fotopolimerizabilă.

GC EUROPE N.V.  
Head Office  
Interleuvenlaan 13  
B - 3001 Leuven  
Tel. +32.16.39.80.50  
Fax. +32.16.40.02.14  
E-mail info@gceurope.com  
www.gceurope.com

GC EUROPE N.V.  
GC EEO - Romania  
BD. N. Balcescu no.33B  
Ap. 52, floor V, sect.1  
Bucuresti, Romania  
Tel. +40.21.31.44.339  
Fax. +40.21.31.44.339  
E-mail: romania@eoo.gceurope.com  
www.eoo.gceurope.com

**'GC.'**  
FIRST IS QUALITY

Z O L F R O 8 5 4 0 2 / 0 6

**'GC.'**  
FIRST IS QUALITY

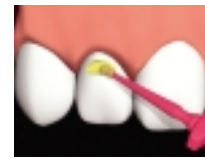
## Unicul și singurul G-BOND™ de la GC.

Sistem de adeziune monocomponent,  
într-un strat pentru compozitele  
fotopolimerizabile

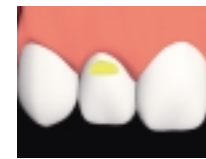
Sistem de adeziune de generația  
a 7-a inovatoare, cu tehnologie  
"nano-interactivă"

# SINGURUL

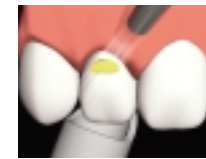
de care aveți nevoie  
- așa că de ce să  
irosiți timp?



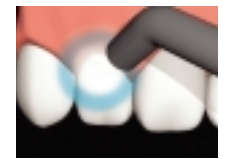
**Aplicați un strat de GC G-BOND cu o perie atât pe smalț cât și pe dentină**



**Lăsați neatins 5-10 secunde**



**Subțiați cu o seringă cu aer la presiune mare**



**Fotopolimerizați**

#### **Fără sensibilitate post-operatorie**

Deoarece tubulii dentinari nu sunt niciodată expuși, GC G-BOND monocomponent, autodeminerizant elimină sensibilitatea post-operatorie. 5% umplutură din GC G-BOND sigilează mai departe tubulii și scad sensibilitatea pulpară.

#### **Tehnologie nano-interactivă**

Succesul GC G-BOND se bazează pe calitatea de a forma o interfață non-convențională cu dentina cu o decalcifiere minimă și aproape fără expunere a fibrelor de collagen. Această interfață se numește "nano-interaction zone" sau NIZ. Această reacție la nivel nano produce o componentă de calciu insolubilă pentru adeziune mai bună care este mai puțin probabil să se deterioreze datorită enzimelor orale.

#### **Adeziune puternică, sigură, densă**

Indiferent dacă este umed sau uscat, pe dentină și smalț, GC G-BOND produce adeziune mecanică puternică cât și, mai important, adeziune chimică sigură, consistentă datorită unei formule deosebit de avansate ce conține monomer ester fosforic pentru forță de adeziune superioară la smalț, și monomer 4-met pentru adeziune la dentină.

#### **Strat de bonding remarcabil de subțire, fără bule de aer**

Tehnologia nano-interactivă GC G-BOND crează un strat de bonding subțire de mai puțin de 300 nm. După aplicare, suflarea cu aer la presiune maximă va elimina bulele de aer iar rezultatul va fi un strat subțire ce oferă numeroase avantaje, inclusiv o suprafață "înghețată" pentru aplicare mai ușoară a primului strat de compozit.

#### **Fără HEMA**

În timp ce alte produse continuă să folosească HEMA pentru proprietățile hidrofilice, GC recunoaște că HEMA rămâne hidrofilică după polimerizare și astfel duce la preluarea apie, decolorare și pierdere a retenției. GC G-BOND nu conține HEMA în formula sa, având ca rezultat proprietăți adezive puternice, rezistente în timp.

#### **Sigur și simplu de păstrat**

GC G-BOND este un material extrem de stabil și poate fi păstrat la temperatura camerei până la doi ani de zile. Capacul sticlutei trebuie să fie înlocuit imediat după folosire.

GC G-BOND în mai puțin de  
30 de secunde terminați  
și sunteți gata să continuați.

Sistem de adeziune inovator de generația a 7-a, monocomponent, într-un singur strat, GC G-BOND realizează o legătură puternică, durabilă între compozitul fotopolimerizabil și smalț și dentină, foarte rapid și foarte ușor. Și aceasta de fiecare dată deoarece este deosebit față de toate sistemele de adeziune existente. Cu GC G-BOND puteți demineraliza, desensibiliza, aplica primer și bond, toate doar cu UN strat.

GC G-BOND se utilizează simplu în privința tehnicii așa că nu trebuie să vă faceți griji despre 'cât de umedă' sau 'cât de uscată' este suprafața dintelui sau dacă este 'prea-demineralizată' sau 'prea puțin demineralizată', eliminând tatonările din proceduri. GC G-BOND este foarte ușor de folosit, doar se

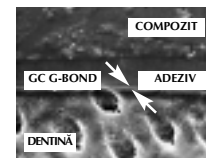
periază simplu formula pe suprafața dintelui, se așteaptă 10 secunde, apoi se usucă cu o seringă cu aer la presiune mare și se fotopolimerizează 10 secunde. Încercați astăzi NOUL GC G-BOND ușor de folosit și economisiți timp, preveniți sensibilitatea și obțineți adeziune sigură fără tatonări inutile.



**Suprafața dentinei după aplicarea GC G-BOND: (7000x SEM) relevă sigilarea prafului dentinar demineralizat la tubulii dentinari**



**Șmalț după aplicarea GC G-BOND: (7000x SEM) arată demineralizarea prafului dentinar și formarea cristalelor de smalț**



**Interfața GC G-BOND fără bule de aer și zona nano-interactivă (NIZ) (mai puțin de 300 nm)**



**Suprafața "înghețată" a GC G-BOND pentru aplicare mai ușoară a primului strat de compozit**