



### GC G-BOND Pakovanje u bočici

Sadrži: Jednu bočicu od 5 ml GC G-BOND, jedno pakovanje od 50 nastavaka za aplikator sa mikro vrhom, jedan aplikator sa mikro vrhom, jednu posudu za doziranje i karticu s opisom tehnike.



### GC G-BOND Pakovanje pojediničnih doza

Sadrži: 50 x 0,1 ml pojediničnih doza GC G-BOND, jedno pakovanje 50 zelenih jednokratnih aplikatora i karticu sa opisom tehnike.

## GC omogućava jednostavnu estetiku.



### GC GRADIA DIRECT

Svetlospolimerizujući kompozit za stomatologe za brzu i jednostavnu izradu prirodnih visokokvalitetnih prednjih i zadnjih ispuna. Jednostavna tehnika jedne boje obično je dovoljna, ali po potrebi se mogu dodati posebne boje.



### GC G-LIGHT

Uređaj za polimerizaciju LED vidljivim svetlom i sa visokim intenzitetom svetla, korišćenjem novo dizajniranog LED modula i poboljšane tehnologije intenziteta svetla, s GC G-Light mogu da se brzo i efikasno polimerizuju svi svetlospolimerizujući stomatološki materijali.



### GC GRADIA DIRECT Flo

Tečni kompozit sa mikro punjenjem za podlogu kaviteta ispod ispuna izradenih od kompozita GC GRADIA DIRECT. Svojom sastavom koji omogućava slobodnu tečnost, bez preliivanja i lepljivosti, savršeno prijanja uz zidove kaviteta, rentgenski je vidljiv i može da se polimerizuje svetlom.

GC EUROPE N.V.  
Head Office  
Interleuvenlaan 13  
B - 3001 Leuven  
Tel. +32.16.39.80.50  
Fax. +32.16.40.02.14  
E-mail info@gceurope.com  
www.gceurope.com

GC EUROPE N.V.  
GC EEO - Serbia and Montenegro  
Cvijičeva 82  
SiCG - 11000 Beograd  
Tel. +381.11.64.14.69  
Fax. +381.11.64.29.11  
E-mail serbiamontenegro@eoo.gceurope.com  
www.eoo.gceurope.com

**GC**  
FIRST IS QUALITY

Z O L F S M 8 54 02/06

**GC**  
FIRST IS QUALITY

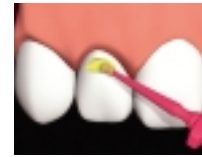
## Jedinstven GC G-BOND™.

Jednokomponentni, jednoslojni sistem za spajanje za svetlospolimerizujuće kompozite

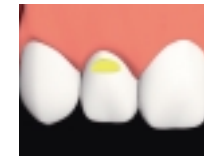
Poboljšana sedma generacija sistema za spajanje pomoću tehnike "nano interakcije"

# JEDINI

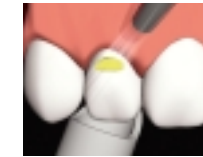
koji vam treba  
- zato zašto da još  
gubite vreme?



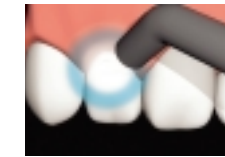
Naneti jedan sloj  
GC G-BOND četkicom  
na dentin i gled



Ostaviti da stoji 5-10  
sekundi



Izravnati u tanak sloj  
vazduhom pod visokim  
pritiskom



Polimerizovati svetlom

#### Bez postoperativne osetljivosti

Budući da dentinski kanalići nisu nikad izloženi, GC G-BOND potpuno otklanja postoperativnu osetljivost. GC G-BOND 5%-tno punjenje dodatno pečati kanaliće i smanjuje osetljivost pulpe.

#### Tehnika nano interakcije

Uspeh GC G-BOND leži u njegovoj sposobnosti stvaranja nekonvencionalnog spoja sa dentinom uz minimalnu dekalifikaciju i gotovo bez izloženosti kolagenskih vlakana. Taj se spoj naziva "nano interakcijska zona" ili NIZ. Ova reakcija na nano nivou stvara netopljiv spoj kalcijuma za bolje spajanje koje je otpornije na propadanje usled oralnih enzima.

#### Čvrsto, pouzdano i postojano spajanje

Bez obzira da li je površina vlažna ili suva, bio dentin ili gled, GC G-BOND stvara čvrstu mehaničku vezu i, što je još važnije, pouzdanu i postojanu hemijsku vezu zahvaljujući visoko poboljšanoj formuli koja sadrži fosforni ester monomer za najveću čvrstoću spajanja za gled i 4-MET monomer za adheziju za dentin.

#### Izuzetno tanak sloj spajanja bez mehurića vazduha

GC G-BOND tehnika nano interakcije stvara tanak sloj spajanja manji od 300 nm. Nakon nanošenja, maksimalnim vazдушnim mlazom odstranjuju se svi mehurići vazduha čime se stvara tanak sloj koji nudi brojne prednosti, uključujući izgled površine poput smrznutog stakla za jednostavnije nanošenje prvog kompozitnog sloja.

#### Ne sadrži HEMA (hidroksietil-metakrilat)

Dok drugi proizvodi i dalje koriste HEMA za svojstvo vlaženja, GC je prepoznao da HEMA ostaje hidrofilan posle polimerizacije i time izaziva upijanje vode, diskoloracije i moguć gubitak retencije. GC G-BOND ne sadrži HEMA u svojoj formuli, što omogućava čvrsta i trajna adhezivna svojstva.

#### Postojano i jednostavno čuvanje

GC G-BOND je izuzetno postojan materijal i može da se čuva na sobnoj temperaturi do dve godine. Bočicu treba ponovno zatvoriti odmah posle upotrebe.

GC G-BOND postupak završen  
za manje od 30 sekundi  
i možete ići dalje.

Jednokomponentni, jednoslojni, poboljšani sistem za spajanje sedme generacije, GC G-BOND, omogućava čvrsto, dugotrajno spajanje između svetlosopolimerizujućeg kompozita i gleda i dentina, na vrlo brz i lak način. I to uvek iznova jer je drugačiji od ostalih sistema za spajanje na tržištu. Pomoću GC G-BOND može da se nagriza, otkloni osetljivost, naneti prajmer i bond, sve u samo JEDNOM sloju.

GC G-BOND nije osetljiv na tehniku, pa ne treba da brinete "koliko je vlažna" ili "koliko je suva" zubna površina ili da li je "previše nagrizona" ili je "nedovoljno nagrizona", pri postupku ova dilema je suvišna. GC G-BOND je vrlo jednostavan za upotrebu, jednostavno se nanese četkicom na

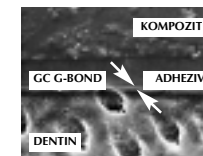
površinu zuba za spajanje, pričekajte se 5-10 sekundi, a zatim se ravna u tanak sloj pod visokim pritiskom vazduha i polimerizuje svetlom 10 sekundi. Probajte danas NOV jednostavan za upotrebu GC G-BOND i uštedite vreme, sprečite osetljivost i postignite pouzdano spajanje.



Površina dentina posle  
nanošenja GC G-BOND:  
(7000x povećanje elek-  
tronskim mikroskopom)  
vidljiv je učinak pečenja  
deminaralizovanog zaos-  
talog sloja dentina na  
dentinskim kanalićima



Gled posle nanošenja  
GC G-BOND: (7000x  
povećanje elektronskim  
mikroskopom) vidljiva je  
deminaralizacija zaos-  
talog sloja dentina i stva-  
ranje glednih kristala



GC G-BOND spoj bez  
mehurića vazduha i  
nano interakcijska zona  
(NIZ) (manje od 300 nm)



GC G-BOND površina  
poput smrznutog stakla  
za lakše nanošenje  
prvog kompozitnog sloja