

One and  
only **G-BOND™**  
från GC.

**GC**



#### GC G-BOND™ Start- förpackning med flaska

Innehåller: En 5 ml flaska med G-BOND, en förpackning med 50 mikro-tip applikatorer, en mikro-tip hållare, doseringsplatta och en bildillustrerad bruksanvisning.

#### GC G-BOND™ Unit Dose Förpackning

Innehåller: 50 x 0.1 ml unit doses med G-BOND, en förpackning med 50 gröna applikatorer för engångsbruk och en bildillustrerad bruksanvisning.

Gör livet enklare med följande produkter från **GC**.



#### GC GRADIA DIRECT

Ljushärdande komposit för tandläkare för att snabbt och enkelt kunna göra naturtrogna anteriora eller posteriora fyllningar med lång livslängd. Med GRADIA DIRECT kan du oftast arbeta med en enkel teknik då oftast en kompositfärg är tillräcklig. Ett urval av special-färger finns att tillgå om så önskas.

**GC EUROPE N.V.**  
Head Office  
Researchpark Haasrode-Leuven 1240  
Interleuvenlaan 33  
B - 3001 Leuven  
Tel. +32.16.74.10.00  
Fax. +32.16.40.48.32  
info@gceurope.com  
http://www.gceurope.com

**GC**



#### GC GRADIA DIRECT Flo

En mikrofylld flytande hybridkomposit som är både radiopak och ljushärdande. Använd den som liner under GRADIA DIRECT. GRADIA DIRECT Flo flyter fritt utan att det flyter iväg! Det kladdar inte och adherar perfekt mot kavitetväggarna.

**GC NORDIC AB**  
Kungsposten 4 A  
S - 427 50 Billdal  
Tel. +46 31 939553  
Fax. +46 31 914246  
info@nordic.gceurope.com  
http://nordic.gceurope.com

z O LF SV 8 55 10/10

One and only  
**G-BOND™** från GC.

Ett enkomponents, enskikts bondingsystem  
för ljushärdande komposit

Ett avancerat 7:e generationens bondingsystem  
med "nano interaktiv" teknologi

**GC**

# Den ENDA bondingen du behöver – så varför slösa mer av din tid?



Med **G-BOND** är det bondat och klart på mindre än 30 sekunder. Efter det är det bara att gå till nästa steg.

G-Bond är ett enkomponents, enskikt, avancerat 7:e generationens bondingsystem. Det ger dig stark och långvarig bindning mellan ljushärdande komposit, emalj och dentin, mycket snabbt och mycket enkelt. G-Bond är unikt då det är lätt att reproducera förutsägbara kliniska resultat. Med G-BOND etsar du, desensibiliserar och bondar, allt med endast ETT skikt.

G-BOND är inte teknikkämligt så du behöver inte oroa dig över eller gissa "hur våt" eller "hur torr" tandytan ska vara, eller om det är "överetsat" eller "underetsat". G-BOND är mycket lätt att använda, applicera materialet på tandens

bondade yta, låt verka i 5–10 sekunder, torrlästra med maximalt lufttryck och blåsfrött ljushärda därpå 10 sekunder. Testa det NYA lättanvända G-BOND! Spar tid, förebygg sensibilitet och få en pålitlig bindning som du kan lita på.



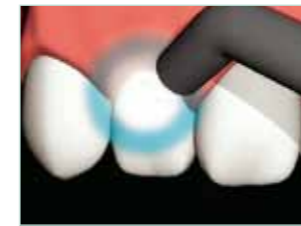
Applicera ett skikt G-BOND med en pensel på både dentin och emalj



Låt verka i 5–10 sekunder



Torrlästra 5 sekunder med maximalt lufttryck



Ljushärda

## Ingen post-operativ sensibilitet

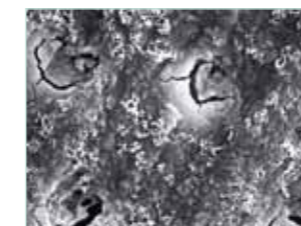
Eftersom dentinkanaler aldrig exponeras när G-BOND används eliminerar risken för post-operativ sensibilitet. G-BOND innehåller också 5% filler som försluter tubuli och därmed minskar risken för pulpakänslighet.

## Nano-interaktiv teknologi

Succén med G-BOND ligger i dess förmåga att forma ett ikekonventionellt skikt med dentinet. Detta sker med ett minimum av demineralisering och i princip utan att kollagenfibrer exponeras. Vi kallar detta skikt för den "nano interaktiva zonen" eller NIZ. Reaktionen, som sker på nanonivå, skapar en olöslig kalciumförening som genererar bättre bindning och som inte kommer att brytas ner när det kommer i kontakt med de enzymer vi har i den orala miljön.

## Stark, pålitlig och bestående bindning

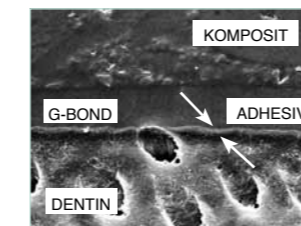
Vare sig kaviteten är våt eller torr garanteras stark mekanisk retention. Men ännu viktigare är att du får en bestående och stark kemisk bindning. G-BOND's avancerade formel som innehåller monomerer av fosforestrar försäkrar dig en stark bindning till emalj, medan 4-met monomeren garanterar en konstant och pålitlig adhesion till dentinet.



Dentinyta efter applicering av G-BOND: (7000x SEM) visar demineraliserat smear layer som effektivt förseglar dentinets tubuli



Emalj efter applicering av G-BOND: (7000x SEM) visar demineralisering av smear layer och emaljens kristallformationer



G-BOND's blåsfröa gränssnitt och den nano-aktiva zonen (NIZ) (mindre än 300 nm)



G-BOND's frostiga yta gör appliceringen av kompositen mycket enklare

## Anmärkningsvärt tunt och blåsfrött adhesivskikt

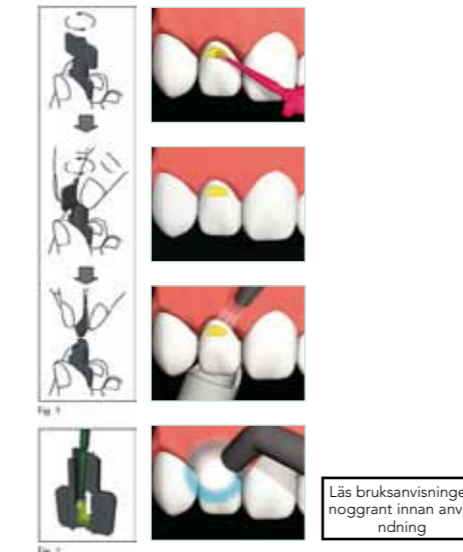
G-BOND's nano-interaktiva teknologi skapar ett adhesivskikt som inte överstiger 300 nm. Efter applicering kommer torrlästringen eliminera alla luftinneslutningar vilket resulterar i ett flertal kliniska fördelar inklusive en frostig yta som gör applicering av kompositskiktet mycket enklare.

## Fritt från HEMA

De allra flesta bondingprodukter innehåller HEMA för kunna skapa god vätkänslighet. Olyckligtvis förblir HEMA hydrofitt även efter polymerisering. Vidare betyder det att HEMA fortsätter att ta upp vatten, vilket i sin tur ger missfärgningar och potentiell risk för retentionsförlust. G-BOND innehåller inte HEMA och ger därför en stark hållbar bindning med optimal adhesion.

## Stabilt och enkelt att förvara

G-BOND är en extremt lagringsstabil produkt i jämförelse med andra bondingmaterial och kan därför förvaras i rumstemperatur upp till två år. Förslut flaskan direkt efter användning.



Läs bruksanvisningen noggrant innan användning

## GC G-BOND™ Unit Dose ENKOMPONENTS SJÄLVETSANDE OCH LJUSHÄRDANDE ADHESIV

Produkten skall endast brukas av professionella utövare inom de rekommenderade indikationerna.

### INDIKATIONER

1. För bonding av ljushärdande och syramodificerade komposit (compomerer) till tandsubstans.
2. För bonding av dualhärdande cement och kompositbaserade uppbyggnadsmaterial (core build-up material) till tandsubstans, så länge dessa material ljushärdas.

### KONTRAIKATIONER

1. Pulpåverkapning.
2. I sällsynta fall kan produkten orsaka sensibilitet. Ifall sådana reaktioner skulle uppkomma i samband med användning, avbryt behandlingen med produkten och remittera patienten till läkare.

### ANVÄNDS EJ

1. I kombination med kemisk härdande komposit.
2. I kombination med material som innehåller eugenol, då eugenol kan förhindra korrekt stelning och bonding.
3. I kombination med desensitizers, då dessa kan förhindra korrekt stelning och bonding.
4. I kombination med dualhärdande cement och kompositbaserade uppbyggnadsmaterial, ifall dessa material inte kommer att ljushärdas.

### BRUKSANVISNING

1. PREPARATION AV KAVITETEN
  - a) Skruva av hatten genom att vrida den motsols (Fig. 1).
  - b) Blanda vätskan noggrant under 5 sek genom att använda den medföljande engångsapplicatorn (Fig. 2). Var noga med att blanda runt vätskan i hela behållaren.
  - c) Applicera G-BOND OMEDELBART med hjälp av engångsapplicatorn på de preparerade emalj- och dentinytorna. (Fig. 3).
  - d) Låt G-BOND verka under 5-10 sekunder (Fig. 4).
  - e) Torrlägg noga med oljefri luft med MAXIMALT lufttryck under 5-10 sekunder. Använd dessutom vakuumsug för att förhindra spridning av adhesiven. (Fig. 5). Slutresultatet skall bli en tunn, skvölig filmyta som liknar frostat glas och som inte rör sig under ytterligare lufttryck.

Obs: I fall nära pulpakammaren använd kalciumhydroxid.

### 2. APPLICERING

1. Efter förvaring i kylskåp, låt G-BOND stå framme i rumstemperatur innan användning.
2. Håll reda på vad som är upp och ner på engångsdosen när hatten vrids av.
3. Försök inte att öppna förpackningen om hatten sitter för hårt. Ta en ny istället.
4. Ej kantskuren emalj skall behandlas med en 35-40% rostfärgsyragegel. Skölj med vatten och torrlägg försiktigt innan G-BOND appliceras.
5. Applicera G-BOND omedelbart, då materialet innehåller ett flyktigt lösningsmedel.
6. Avlägsna materialspill som finns på andra delar av tanden och som inte ska bondas genom att använda en minisvamp eller bomullspellet. Materialspletet är svårt att avlägsna efter ljushärdning.
7. Om det applicerade materialet skulle bli kontaminerat med vatten, blod eller saliv innan ljushärdning, tvätta rent och torrlägg tanden. Upprepa sedan proceduren genom att applicera material på nytt.

Notera:

1. Efter förvaring i kylskåp, låt G-BOND stå framme i rumstemperatur innan användning.
2. Håll reda på vad som är upp och ner på engångsdosen när hatten vrids av.
3. Försök inte att öppna förpackningen om hatten sitter för hårt. Ta en ny istället.
4. Ej kantskuren emalj skall behandlas med en 35-40% rostfärgsyragegel. Skölj med vatten och torrlägg försiktigt innan G-BOND appliceras.
5. Applicera G-BOND omedelbart, då materialet innehåller ett flyktigt lösningsmedel.
6. Avlägsna materialspill som finns på andra delar av tanden och som inte ska bondas genom att använda en minisvamp eller bomullspellet. Materialspletet är svårt att avlägsna efter ljushärdning.
7. Om det applicerade materialet skulle bli kontaminerat med vatten, blod eller saliv innan ljushärdning, tvätta rent och torrlägg tanden. Upprepa sedan proceduren genom att applicera material på nytt.

Notera:

1. Efter förvaring i kylskåp, låt G-BOND stå framme i rumstemperatur innan användning.
2. Håll reda på vad som är upp och ner på engångsdosen när hatten vrids av.
3. Försök inte att öppna förpackningen om hatten sitter för hårt. Ta en ny istället.
4. Ej kantskuren emalj skall behandlas med en 35-40% rostfärgsyragegel. Skölj med vatten och torrlägg försiktigt innan G-BOND appliceras.
5. Applicera G-BOND omedelbart, då materialet innehåller ett flyktigt lösningsmedel.
6. Avlägsna materialspill som finns på andra delar av tanden och som inte ska bondas genom att använda en minisvamp eller bomullspellet. Materialspletet är svårt att avlägsna efter ljushärdning.
7. Om det applicerade materialet skulle bli kontaminerat med vatten, blod eller saliv innan ljushärdning, tvätta rent och torrlägg tanden. Upprepa sedan proceduren genom att applicera material på nytt.

Notera:

1. Efter förvaring i kylskåp, låt G-BOND stå framme i rumstemperatur innan användning.
2. Håll reda på vad som är upp och ner på engångsdosen när hatten vrids av.
3. Försök inte att öppna förpackningen om hatten sitter för hårt. Ta en ny istället.
4. Ej kantskuren emalj skall behandlas med en 35-40% rostfärgsyragegel. Skölj med vatten och torrlägg försiktigt innan G-BOND appliceras.
5. Applicera G-BOND omedelbart, då materialet innehåller ett flyktigt lösningsmedel.
6. Avlägsna materialspill som finns på andra delar av tanden och som inte ska bondas genom att använda en minisvamp eller bomullspellet. Materialspletet är svårt att avlägsna efter ljushärdning.
7. Om det applicerade materialet skulle bli kontaminerat med vatten, blod eller saliv innan ljushärdning, tvätta rent och torrlägg tanden. Upprepa sedan proceduren genom att applicera material på nytt.

Notera:

1. Efter förvaring i kylskåp, låt G-BOND stå framme i rumstemperatur innan användning.
2. Håll reda på vad som är upp och ner på engångsdosen när hatten vrids av.
3. Försök inte att öppna förpackningen om hatten sitter för hårt. Ta en ny istället.
4. Ej kantskuren emalj skall behandlas med en 35-40% rostfärgsyragegel. Skölj med vatten och torrlägg försiktigt innan G-BOND appliceras.
5. Applicera G-BOND omedelbart, då materialet innehåller ett flyktigt lösningsmedel.
6. Avlägsna materialspill som finns på andra delar av tanden och som inte ska bondas genom att använda en minisvamp eller bomullspellet. Materialspletet är svårt att avlägsna efter ljushärdning.
7. Om det applicerade materialet skulle bli kontaminerat med vatten, blod eller saliv innan ljushärdning, tvätta rent och torrlägg tanden. Upprepa sedan proceduren genom att applicera material på nytt.

Notera:

1. Efter förvaring i kylskåp, låt G-BOND stå framme i rumstemperatur innan användning.
2. Håll reda på vad som är upp och ner på engångsdosen när hatten vrids av.
3. Försök inte att öppna förpackningen om hatten sitter för hårt. Ta en ny istället.
4. Ej kantskuren emalj skall behandlas med en 35-40% rostfärgsyragegel. Skölj med vatten och torrlägg försiktigt innan G-BOND appliceras.
5. Applicera G-BOND omedelbart, då materialet innehåller ett flyktigt lösningsmedel.
6. Avlägsna materialspill som finns på andra delar av tanden och som inte ska bondas genom att använda en minisvamp eller bomullspellet. Materialspletet är svårt att avlägsna efter ljushärdning.
7. Om det applicerade materialet skulle bli kontaminerat med vatten, blod eller saliv innan ljushärdning, tvätta rent och torrlägg tanden. Upprepa sedan proceduren genom att applicera material på nytt.

Notera:

1. Efter förvaring i kylskåp, låt G-BOND stå framme i rumstemperatur innan användning.
2. Håll reda på vad som är upp och ner på engångsdosen när hatten vrids av.
3. Försök inte att öppna förpackningen om hatten sitter för hårt. Ta en ny istället.
4. Ej kantskuren emalj skall behandlas med en 35-40% rostfärgsyragegel. Skölj med vatten och torrlägg försiktigt innan G-BOND appliceras.
5. Applicera G-BOND omedelbart, då materialet innehåller ett flyktigt lösningsmedel.
6. Avlägsna materialspill som finns på andra delar av tanden och som inte ska bondas genom att använda en minisvamp eller bomullspellet. Materialspletet är svårt att avlägsna efter ljushärdning.
7. Om det applicerade materialet skulle bli kontaminerat med vatten, blod eller saliv innan ljushärdning, tvätta rent och torrlägg tanden. Upprepa sedan proceduren genom att applicera material på nytt.

Notera:

1. Efter förvaring i kylskåp, låt G-BOND stå framme i rumstemperatur innan användning.
2. Håll reda på vad som är upp och ner på engångsdosen när hatten vrids av.
3. Försök inte att öppna förpackningen om hatten sitter för hårt. Ta en ny istället.
4. Ej kantskuren emalj skall behandlas med en 35-40% rostfärgsyragegel. Skölj med vatten och torrlägg försiktigt innan G-BOND appliceras.
5. Applicera G-BOND omedelbart, då materialet innehåller ett flyktigt lösningsmedel.
6. Avlägsna materialspill som finns på andra delar av tanden och som inte ska bondas genom att använda en minisvamp eller bomullspellet. Materialspletet är svårt att avlägsna efter ljushärdning.
7. Om det applicerade materialet skulle bli kontaminerat med vatten, blod eller saliv innan ljushärdning, tvätta rent och torrlägg tanden. Upprepa sedan proceduren genom att applicera material på nytt.

Fall ljusguiden är mer än 10 mm från ytan som skall ljushärdas, använd följande härdningstider:

Halogen/LED (700 mW/cm<sup>2</sup>): 20 sekunder  
Plasmalampor (2000 mW/cm<sup>2</sup>): 6 sekunder  
G-Light (1200 mW/cm<sup>2</sup>): 10 sekunder

Notera:

- 1) Ljushärda fullständigt för en effektiv bindningsstyrka.
- 2) Använd skyddsglasögon eller liknande under ljushärdning.

4A. APPLICERING AV LJUSHÄRDANDE KOMPOSITER OCH KOMPOMERER

Efter ljushärdning av adhesiven, följ tillverkarens bruksanvisning gällande applicering, konturering och ljushärdning av det valda kompositmaterialet.

4B. APPLICERING AV DUALHÄRDANDE KOMPOSITER

Efter ljushärdning av adhesiven, ljushärda det dualhärdande materialet separat. Endast kemisk härdning resulterar i dålig adhesion.

5. FINISHERING  
Finsluta och polera fyllningen på sedvanligt sätt.

FÖRVARING  
Förvara materialet i kylskåp om det inte används under en längre tid annars rekommenderas förvaring i rumstemperatur (1 – 28°C) (33.8 – 82.4°F). Hållbarhet: 2 år från produktionsdatum.

NOTERA  
1. G-BOND är brandfarligt. Använd ej i närheten av öppen låga.  
2. Håll på avstånd från andra källor som orsakar brand. Förvara ej stora mängder av materialet på samma ställe, ej heller i direkt solljus.  
3. G-BOND är flyktigt. Skall användas i ventilerade utrymmen.  
4. Om materialet kommer i direkt ögonkontakt, skölj omedelbart med vatten och uppsök sedan läkare.  
5. Om materialet kommer i direkt kontakt med oral vävnad eller hud, avlägsna då med en minisvamp eller bomullspellet. Efter slutförd behandling skölj med vatten.  
6. Om vävnaden som varit i kontakt med materialet blivit vitt eller ett en blåsa bildats, rekommendera patienten att lämna det angripna området orört tills fläckarna eller blåsan försvunnit. Vanligtvis tar det 1-2 veckor. För att undvika kontakt med materialet rekommenderas att applicera GC Cocoa Butter eller vaselin på det område där kofferdamduken inte täcker.  
7. Undvik att inandas och svälja materialet.  
8. Material som hamnar på golv eller bord torkas bort med en torr trasa.  
9. Blandas ej med andra produkter.  
10. Rester av materialet skall hanteras enligt lokala regler.

MANUFACTURED by GC CORPORATION, 76-1 Hasunuma-cho, Itabashi-ku, Tokyo, Japan 174-8585

DISTRIBUTED by GC CORPORATION, 76-1 Hasunuma-cho, Itabashi-ku, Tokyo, Japan 174-8585

GC EUROPE N.V., Research-Park, Interleuvenlaan 33, B-3001 Leuven, Belgium, TEL +32.16.74.10.00

GC AMERICA INC., 3737 West 127th Street, Alsip, IL 60803 U.S.A., TEL +1-708-597-0900

GC ASIA DENTAL PTE. LTD., 19 Loyang Way, #06-27 Singapore 508724, TEL +65 6546 7588