

Нека обединим силите!



Умни решения
от GC
за всички Ваши
предизвикателства
при циментирането

GC



Since 1921
100 years of Quality in Dental

Как да изберете оптималния цимент?

Днес повече от всякога Вие можете да се объркате при избора на метод за изработване на индиректни възстановявания.

От момента на приемане на пациента, трябва да вземете много решения преди да определите плана на лечение.

Като стоматолог сте наясно, че няма двама еднакви пациента, поради което е важно да се спазва холистичен подход при избора на лечебен план, съобразявайки се с вида на индиректното възстановяване и типа на препаратия, които са най-подходящи за конкретния пациент.

Неделима част от този процес е изборът на цимент.



Ключовите въпроси, които трябва да си зададете преди да вземете окончателното си решение са: Кой е оптималният цимент, помагач ми да ...

... защита
зъбните
структури?

... предпазя
конструкцията?

Изборът на оптимален цимент е гаранцията за красива усмивка и дълготрайно удовлетворение на пациента.



Открийте нашите High 5 решения за всичките Ви предизвикателства при циментиране

С повече от 95 години опит и едно от най-обширните продуктово портфолио, ние в GC вярваме, че сме идеалният партньор, който да ви поведе към най-подходящия подход при циментиране.

Защото преди всичко, ефикасното циментиране е екипно усилие.

Всяко GC решение за циментиране е подходящо за различна клинична ситуация и Ви предлага свои уникални характеристики като физически качества, време за работа, протокол за употреба и цена...

- G-CEM ONE
- G-CEM Capsule

Самоадхезивни
КОМПОЗИТНИ
ЦИМЕНТИ

Адхезивни
КОМПОЗИТНИ
ЦИМЕНТИ

- G-CEM LinkForce (двойно полимеризиращ)
- G-CEM Veneer (фотополимеризиращ)

Модифицирани
със смола
гласйномерни
цименти (МСГЦ)

- GC Fuji PLUS
- GC FujiCEM 2 SL
- GC FujiCEM Evolve

**HIGH
5
GC LUTING
SOLUTIONS**

Цинков
оксиден
цимент

- FREEGENOL
TEMPORARY PACK

Конвенционален
гласйномерен
цимент (ГЦ)

- GC Fuji I
- GC Fuji TEMP LT

Свалете **GC Luting Guide**



В зависимост от клиничната ситуация, първият въпрос, който би трябвало да зададете е... да ЦИМЕНТИРАМ или да СВЪРЖА?

Кога да циментирате?

Циментирането обикновено се използва, когато препаратията позволява механично задържане.

Следните клинични аспекти ще определят избора Ви за ЦИМЕНТИРАНЕ:

Ретентивна повърхност



Изберете **ГЙЦ** или **МСГЙЦ**, който предлага най-добър баланс на лекота на употреба, скорост и защита за зъба.

Невъзможна изолация



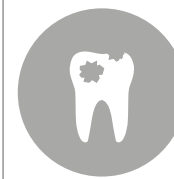
Изберете **ГЙЦ** или **МСГЙЦ**, който ви предлага толеранс към влагата с отлична химична адхезия към зъба.

Необходимост от умерена естетика



Изберете **ГЙЦ** или **МСГЙЦ**, когато клиничната ситуация и/или избраната субструктура (циркон, метал и метало-керамика) не изискват много естетичен цимент.

Пациенти с особени нужди



Изберете **ГЙЦ** или **МСГЙЦ** при пациенти с висок риск от кариес и много възрастни пациенти.

Вашите възможности

Конвенционален гласйономерен цимент (ГЙЦ) | GC решение: **GC Fuji I**
Модифициран със смола гласйономерен цимент (МСГЙЦ) | GC решение:
GC Fuji PLUS, GC FujiCEM 2 и GC FujiCEM Evolve

Източник: Dr. Lucile Dahan, Франция (1) и Prof. Jean-François Lasserre, Франция (2, 3 и 4)

“По-често границите на препаратията са под нивото на гингивата и тоталният контрол върху влагата е доказано труден!”

DR. LUCILE DAHAN, ФРАНЦИЯ

Кога да свързваме?

Бондването обикновено се използва, когато е необходима допълнителна здравина на връзката или когато естетиката е от първостепенно значение.

Препарацията не е ретентивна



Самоадхезивен композитен цимент или **самоадхезивен цимент** със зъбен праймер, когато препаратията не е ретентивна.

Самоадхезивен цимент (лесен за употреба), приложим при средно ретентивни препарации.

Изоляцията е възможна



Изберете **самоадхезивен** или **композитен адхезивен цимент**, когато може да се осигури сухо оперативно поле.

Необходима е голяма естетика



Изберете **самоадхезивен** или **композитен адхезивен цимент** за много естетичен резултат.

Нужна е допълнителна здравина на свързването



Изберете **адхезивен цимент** или **самоадхезивен цимент** със зъбен праймер за свързване на фасети и хибридна керамика, напр. CERASMART270.

Вашите възможности

Самоадхезивен композитен цимент | GC решение: **G-CEM ONE** и **G-CEM Capsule**

Самоадхезивен цимент със зъбен праймер | GC решение: **G-CEM ONE** с **G-CEM ONE Adhesive Enhancing Primer**

Адхезивен композитен цимент | GC решение: **G-CEM LinkForce** (двойно полимеризиращ) и **G-CEM Veneer** (фотополимеризиращ)

Източник: Prof. Jean-François Lasserre, Франция (1, 2 и 3)

Открийте всички наши решения за циментиране!

С едно от най-обширните порфолио за циментиране, ние в GC можем да Ви помогнем да запазите усмивката на пациентите си.



Нашите решения за окончателно циментиране

Гласйономерни цименти		Композитни цименти	
<p>GC Fuji® I Конвенционален гласйономерен цимент (ГИЦ) • Икономично решение • Цимент без смола Страница 7</p>	 	<p>G-CEM ONE™ & G-CEM® CAPSULE Самоадхезивен композитен цимент • Ефективен режим на самополимеризиране • Лесен за употреба Page 10</p>	 
<p>GC Fuji PLUS® Модифициран със смола гласйономерен цимент (МСГИЦ) • Дълготраен клиничен успех • Безпроблемно циментиране Страница 8</p>	 	<p>G-CEM LinkForce® (двойнополимеризиращ) Адхезивен композитен цимент • Отлична адхезия • Великолепна естетика Страница 11</p>	 
<p>GC FujiCEM™ 2 SL GC FujiCEM™ Evolve Модифициран със смола гласйономерен цимент (МСГИЦ) • Лесен за употреба • Многоцелеви • Здрава връзка към циркон Страница 9</p>	 	<p>G-CEM® Veneer (фотополимеризиращ) Адхезивен цимент за възстановявания по-тънки от 2 мм • Великолепна естетика • Изключителни физически качества Страница 12</p>	 

Нашите решения за временно циментиране

Цинк-оксиден цимент		Конвенционален гласйономерен цимент	
<p>FREEGENOL TEMPORARY PACK  Страница 13</p>		<p>GC Fuji TEMP LT®  Страница 13</p>	

GC Fuji I

Конвенционален гласйономерен цимент

Биопоносимост, решение за циментиране без смола с 25 години великолепен клиничен успех. GC Fuji I, първият ГЙЦ на GC, е широко използван в целия свят. Открийте защо GC Fuji I все още е материал за избор.



Икономично решение



Цимент без смола за пациенти, алергични към метакрилат (смола)



Добро решение за циментиране върху имплантни надстройки. Лесно отстраняване на излишъка, значително намаляващ риска от периимплантит.

Източник: Dr. Emmanuel d'Incau, Франция

Ключови клинични предимства

- Химично свързване към зъбните структури, осигуряващо отлично **маргинално запечатване**
- Толерантен към влагата, когато не може да бъде осигурено сухо оперативно поле
- Бърз и лесен без необходимост от ецване и бонд за зъбите
- Цимент без смола за пациенти, алергични към метакрилати (смола)
- На практика **без постоперативна чувствителност**: щадящо пулпата решение

Практически предимства

- Икономично и лесно за употреба решение за възстановявания с метална основа
- Финансов разчет: €€€€€

Разцветка

- Прах и Течност: светло жълто
- Капсули: светло жълто

Клинични приложения

	Метал / МК	Циркон /Алумина
Инлеи / Онлеи	●	N.A.
Корони / Мостове	●	●
Щифт / Лети пънчета	●	-

“GC Fuji I е напълно показан за окончателно циментиране на фиксирани елементи върху имплантни надстройки. Отстраняването на излишъка е лесно и контролируемо, поради което се намалява риска от периимплантит.”

DR. EMMANUEL D'INCAU, ФРАНЦИЯ

GC Fuji PLUS

Модифицирани със смола
гласйономерни цименти



Дълготраен клиничен
успех



Перфектен баланс между
защита за зъба и адхезия



Лесно отстраняване
на излишъка



Предвидимо и
безпроблемно решение

Източник: Dr. Emmanuel d'Incau, Франция

Ефикасно и доказало се през последните 20 години, предвидимо и безпроблемно решение. GC Fuji PLUS е един от най-добре известните в света продукти и се смята за материал, с който всички се сравняват в своя клас, предлагайки защита за зъба чрез гласйономерния цимент, балансирана със здравината и естетиката на смолата.

Ключови клинични предимства

- Химично свързване със зъбните структури, осигуряващо отлично **маргинално запечатване**
- Решение, **толерантно към влагата**, когато не може да бъде осигурено сухо оперативно поле
- **Бърз и лесен** без необходимост от ецване и бонд за зъбите
- Гумообразна консистенция на **излишъка за лесно отстраняване**
- На практика **без постоперативна чувствителност**: щадящо пулпата решение

Практически предимства

- **Доказало се и предвидимо** представяне за повечето рутинни възстановявания
- Наличен в различни цветове
- Предлага се и с удължено работно време (EWT) за многочленни мостове
- Финансов разчет: € € € € €

Разцветка

- Прах/Течност:
А3; Жълт трансlucent
- Капсули: А3, Жълт

Клинични приложения

	Метал / МК	Фелдшпатна / левцитна керамика* (напр. GC Initial LRF)	Литиев дисиликат (напр. GC Initial LiSi Press)	Циркон / Алумина	Композит / Подсилен с влакна композит
Инлеи / Онлеи	●	● (инлеи)	●	N.A.	●
Корони / Мостове	●	-	●	●	●
Щифт / Лети пълчета	●	N.A.	N.A.	●	●

“В нашата клиника използваме GC Fuji PLUS почти двадесет години.

Не си спомням провал, а сме циментирали повече от 5000 корони и мостове!”

DR. HAN HEESSEN, ХОЛАНДИЯ

* Фелдшпатна и подсилена с левцит керамика

GC FujiCEM 2 / GC FujiCEM Evolve

Подсилени със смола гласйномерни цименти



Ръчно смесване

Автоматично смесване



Лесно дозиране

Лесно отстраняване на излишъка GC FujiCEM Evolve

Източник: Dr J. Tapia Guadix

Лесната работа е иновация! Първият, модифициран със смола, гласйномерен цимент под формата на паста - паста. Този лесен за употреба и многоцелеви цимент е перфектният партньор за повечето конструкции за циментиране.

Ключови клинични предимства

- Химична връзка към зъбните структури, осигуряваща отлично **маргинално запечатване**
- **Толерантен към влагата:** "трябва да го имате", когато не можете да гарантирате сухо поле
- **Бърз и лесен:** без необходимост от ецване и бонд
- Гумообразна консистенция за **лесно отстраняване на излишъка, с опция за трапосващо осветяване на GC FujiCEM Evolve**
- На практика **без постоперативна чувствителност:** щадящо пулпата решение
- Здрава връзка към възстановявания от Zirconia с GC FujiCEM Evolve

Практически предимства

- Изберете ръчно или авто-смесване: Изборът е Ваш!
- Финансов разчет: €€€€€

Разцветка

- GC FujiCEM 2 SL: Light yellow
- GC FujiCEM Evolve: Universal

Клинички приложения

	Фелдшпатна / левцитна керамика* (напр. GC Initial LRF)	Литиев дисиликат (напр. GC Initial LiSi Press)	Циркон / Алумина	Композит / Подсилен с влакна композит
Инлеи / Онлеи	●	● (инлеи)	●	N.A.
Корони / Мостове	●	-	●	●
Щифт / Лети пънчета	●	N.A.	N.A.	●

"GC FujiCEM Evolve е много лесен за употреба цимент, съчетаващ лекота на използване, толерантност към влага и гъвкавост. Идеален е да се циментират както циркониеви, така и металокерамични възстановявания, особено в областта на апроксималните и субгингивалните граници. Освен това, отстраняването на излишния цимент е изключително лесно и безопасно, а и изолацията на полето не е задължителна.

Интелигентен материал, правещ процедурите за циментиране по-лесни и бързи."

PROF ROBERTO SORRENTINO, ИТАЛИЯ

* Фелдшпатна и подсилена с левцит керамика

G-CEM ONE

Самоадхезивен композитен цимент



Гъвкав: Опционалното използване на зъбен праймер позволява оптимална здравина на свързване при ретентивни и неретентивни препарации



Лесно отстраняване на излишъка с опция за трапосващо полимеризиране

Дълготрайни естетични резултати

Източник: Dr Kazunori Otani, Япония

Търсите решение за улесняване на Вашите ежедневни процедури за циментиране, и дори нещо повече?

Изберете G-CEM ONE, двойно самополимеризиращ, самоадхезивен композитен цимент с висока якост на залепване при рутинни процедури, който може да се използва и при предизвикателни и неретентивни случаи с прилагане на допълнителен зъбен праймер.

Основни клинични предимства

- **Надежден:** ефективна химическа полимеризация дори при непрозрачни или дебели възстановявания
- **Гъвкав:** увеличена адхезия към зъбите благодарение на технологията Touch Cure of the Advance Enhancing Primer (AEP)
- **Естетичен:** отлична износоустойчивост за дълготрайни невидими граници

Практически предимства

- **Универсален:** надеждна работа за всякакъв вид възстановявания, включително такива, които не са задържащи (при използване на праймер за подсилване на цимента)
- **Нечувствителен към техниката:** толерантност към влага, идеален вискозитет, лесно отстраняване на излишъка
- **Семпъл:** стандартизиран протокол с много лесно боравене
- **Икономически съображения:** €€€€€

Разцветка

- A2, Translucent, AO3, White Opaque

Клинични приложения

	Метал / МК	Фелдшпатна / левцитна керамика* (напр. GC Initial LRF)	Литиев дисиликат (напр. GC Initial LiSi Press)	Циркон / Алумина	Композит / Подсилен с влакна композит	Хибридна керамика (напр. CERASMART270)
Инлеи/ онлеи	●	●	●	●	●	●
Корони/ мостове	●	●	●	●	●	●
Фасети	N.A.	●	●	●	●	●
Щифтове/инлеи задръжки	●	N.A.	N.A.	●	●	N.A.

“Излишъците от G-CEM ONE са изключително лесни за премахване и системата не е сложна за използване. Ние също харесваме гъвкавостта да решим дали имаме нужда от праймера или не и увереността, че всичко втвърдява добре дори в режим на самополимеризиране. Това е страхотен продукт!”

DR MELIKE AND DR DAVID BERGFORT, ГЕРМАНИЯ

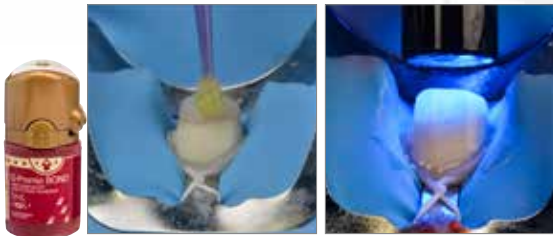
* Фелдшпатна и подсилена с левцид керамика

GC G-CEM LinkForce

Двойно полимеризиращ адхезивен композитен цимент

Здравина и естетика в една система за всички индикации и субстрати.

G-CEM LinkForce е универсален, адхезивен, композитен цимент, който е идеален за употреба, когато е необходимо допълнително свързване и трябва да го имате за всички CAD/CAM блокчета от керамика и хибридна керамика като CERASMART270.



Лесно нанасяне на G-Premio BOND с или без предварително ецване
Фотополимеризиране на тънък слой бонд (3 µm) за оптимална адхезия



Един универсален праймер за стабилна връзка към всички субстрати
Лесно нанасяне и перфектна адаптация поради много тънкия слой

Източник: Dr. Antonio Saiz-Pardo, Испания

Ключови клинични предимства

- Сигурна адхезия за всички случаи **само в една система, три основни елемента:**
 - G-Premio BOND свързва към ВСИЧКИ препарации без компромиси
 - G-Multi Primer осигурява стабилна връзка към ВСИЧКИ възстановявания
 - G-CEM LinkForce осигурява здраво свързване при ВСИЧКИ индикации
- Оптимално фотополимеризиране при фасети
- **Ефикасно самополимеризиране**, необходимо при циментиране на опакерни или плътни възстановявания

Практически предимства

- По избор може да се използва G-Premio BOND Dual-Cure Activator при циментиране на щифт
- Универсално, естетично и мощно решение за всички Ваши предизвикателства при циментиране
- Избирате между **четири естетични цвята** и съответните им **пробни пасти**
- Икономичен разчет: €€€€€

Разцветка

- A2, Translucent, Bleach, Opaque

Клинични приложения

	Метал / МК (напр. GC Initial LRF)	Фелдшпатна / левцитна керамика*	Литиев дисиликат (напр. GC Initial LiSi Press)	Циркон / Алумина	Композит / Композит, подсилен с влакна	Хибридни керамики (напр. CERASMART270)
Инлеи / Онлеи	●	●	●	N.A.	●	●
Корони / Мостове	●	●	●	●	●	●
Фасети	N.A.	●	●	N.A.	●	●
Щифт / Лети пънчета	●	N.A.	N.A.	●	●	N.A.

“Използвам G-CEM LinkForce като първи вариант за всичките си възстановявания. Ден след ден, той все още ме изненадва.”

DR. CASTI, ИТАЛИЯ

* Фелдшпатна и подсилена с левцит керамика

G-CEM Veneer

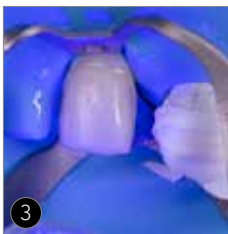
Фотополимеризиращ адхезивен композитен цимент



Лесно дозиране



Тиксотропна консистенция: лесно отстраняване на излишъка



Фотополимеризиращ композит: голяма естетика, запазва се във времето



Универсален композитен цимент за лесно циментиране на възстановявания с дебелина 2 мм.

G-CEM Veneer: фотополимеризиращ композитен цимент за високо естетични конструкции с лесно нансяне и ползващ технологията на Full-coverage Silane Coating (FSC).

Основни клинични предимства

- Тиксотропна консистенция за лесно поставяне на фасети и спокойно отстраняване на излишъка.
- Превъзходно представяне благодарение на висок процент на пълнителя от 69% (w/w): голяма износостойчивост, здрава връзка и якост на огъване за дългосрочна естетика.
- Алтернативата на нагрятите композити с по-малък риск от повреди за тънки възстановявания.

Практически предимства

- Удобна за използване и универсална система с G-Premio BOND и G-Multi PRIMER.
- 4 естетични нюанса, отговарящи на всички случаи, с G-CEM пробни пасти.
- Ергономична спринцовка.
- Икономичен разчет: €€€€€

Разцветка

- A2, Translucent, Bleach, Opaque

Клинични приложения

	Съглена керамика* (напр. GC Initial LRF, GC Initial LiSi Press)	Хибридни керамики (напр. CERASMART270)	Композит (напр. GRADIA PLUS)
Фасети	●	●	●
Инлеи / Онлеи	● (< 2.0 mm дебелина)	● (< 2.0 mm дебелина)	● (< 2.0 mm дебелина)

“За мен комплектът за G-CEM Veneer изглежда особено подходящ при съвременните предизвикателства за циментиране на минимално инвазивни керамични възстановявания. Той демонстрира добра течливост, като същевременно запазва висок вискозитет, за да се осигури доброто маргинално запечатване преди полимеризацията.”

PROF JEAN-FRANCOIS LASSERRE, ФРАНЦИЯ

* Фелдшпатна и подсилена с левцид керамика и литиев дисиликат

Временните цименти на GC...

FREEGENOL TEMPORARY PACK

Цинков оксиден цемент



Ключови характеристики

- Решение за всички временни конструкции
- Регулируема консистенция и време за втвърдяване
- Лесно отстраняване на излишъка
- Без Евгенол, избягва се взаимодействието с композитните цименти

GC Fuji TEMP LT

Конвенционален гласйномерен цемент в Paste-пак опаковка



Ключови характеристики

- Сигурно задържане и лесно отстраняване
- Лесно пасване, благодарение на тънкия филм (6 µm)
- Гумообразна консистенция на излишъка за лесното отстраняване
- Рентгеноконтрастен
- Идеален за циментиране на имплантни надстройки

Открийте и праймерите на GC...

Независимо дали предпочитате специфичен или универсален праймер, GC има решение.

Универсално предложение

G-Multi PRIMER

Един универсален праймер за **ВСИЧКИ** индиректни възстановявания.



Специализирани решения CERAMIC PRIMER II

Специален праймер за **естетични индиректни възстановявания**. Съвместим със стъклена керамика, хибридна керамика, циркон, алумина и композит.



METAL PRIMER Z

Героят на **всички Ваши метални и металокерамични възстановявания**.



GC Навигираща таблица за циментиране.
Открийте подходящия цимент(и), за да преодолявате предизвикателствата при циментиране!

		Глайономерни			Композитни			
		Самополимеризиращи			Двойно полимеризиращи			Фотополимеризиращи
		Конвенционални	Модифицирани със смола		Самоадхезивни		Адхезивни	Адхезивни
	GC Fuji I	GC Fuji PLUS	GC FujiCEM Evolve	G-CEM ONE	G-CEM ONE + AEP	G-CEM Link Force	G-CEM Veneer	
Корони и мостове	Метал	●		●				
	Циркон		●	●				
	Литиев дисиликат (напр. Initial LiSi Press)				●	●	●	—
	Композит (напр. GC GRADIA PLUS)	—						
	Фелдшпатна и подсилена с левцид керамика (напр. Initial LRF)		—	—				
Хибридни керамики (напр. CERASMART270)				—				
Инлеи и онлеи	Метал	●						—
	Циркон		●	●				
	Литиев дисиликат (напр. Initial LiSi Press)				●	●	●	
	Композит (напр. GC GRADIA PLUS)	—						●*1
	Фелдшпатна и подсилена с левцид керамика (напр. Initial LRF)		инлеи	инлеи				
Хибридни керамики (напр. CERASMART270)		—	—	—				
Фасети	Литиев дисиликат (напр. Initial LiSi Press)							
	Композит (напр. GC GRADIA PLUS)	—	—	—	—	●	●	●*1
	Фелдшпатна и подсилена с левцид керамика (напр. Initial LRF)							
	Хибридни керамики (напр. CERASMART270)							
Щифтове и инлеи задръжки	Метал	●						
	Циркон		●	●	●	●	●	—
	Подсилени с влакна	—						

Открийте още характеристика на GC циментите

	Конвенционален глайономер		Подсилен със смола глайономер				Самоадхезивен композит		Адхезивен композит	
	GC Fuji I 	GC Fuji I 	GC Fuji PLUS 	GC Fuji PLUS EWT*2 	GC Fuji PLUS 	GC FujiCEM 2 SL / GC FujiCEM Evolve 	G-CEM 	G-CEM ONE 	G-CEM LinkForce 	G-CEM Veneer 
Цветове	Light yellow	Light yellow	Yellow, Translucent & A3	A3	Yellow & A3	Light yellow	A2, Translucent, AO3 & BO1	A2, Translucent, AO3 & White Opaque	A2, Translucent, Opaque & Bleach	A2, Translucent, Opaque & Bleach
Време за смесване	20 sec	10 sec	20 sec	20 sec	10 sec	20 sec **	10 sec	N.A.	N.A.	N.A.
Време за работа	2 min	2 min 15	2 min 30	3 min 30	2 min	2 min 15	2 min 30	2 min 40 2 min 10 (with AEP)	3 min	N.A.
Общо време за завършване (от започването)	4 min 30	4 min 30	4 min 30	5 min 45	4 min 15	4 min 30	4 min	4 min	4 min	N.A.

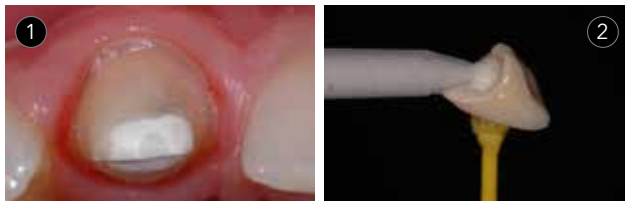
Забележка: *1 За индиректни възстановявания с дебелина (≤ 2 mm) перфектно за циментиране на мостове. *2: EWT: Extended Working Time: перфектно за циментиране на мостове
** ако се смесва на ръка

Да обединим силите! Открийте ключовите решения на GC при циментиране на всички Ваши предизвикателни случаи

GC FujiCEM 2 SL, GC FujiCEM Evolve и GC Fuji PLUS

Модифициран със смола гласйономер

Доказал се като продукт за сравнение в своя клас. Идеални за безпроблемно циментиране при всички рутинни процедури, особено при метал, металокерамика и циркон.
"Трябва да ги имате" особено, когато контролът на влагата е предизвикателство!



- 1 | Перфектно решение за субгингивални граници!
- 2 | Лесно дозиране
- 3 | Лесно отстраняване на излишъка
- 4 | Пълна защита на зъбите

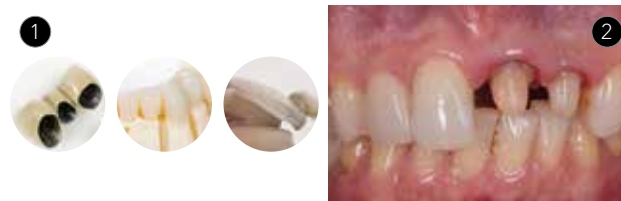


Източник: Prof. Jean-François Lasserre (1), Dr. Frédéric Raux (2 и 4) & Dr. Emmanuel d'Incau (3), Франция

G-CEM ONE

Двойно полимеризиращ самоадхезивен композитен цимент

Лесно решение за всички индикации с предсказуеми резултати. Може да се използва дори при неретентивни препарации благодарение на допълнителния праймер за зъби с Touch Sure технология. Отличната способност за самовтвърдяване осигурява перфектни резултати дори при плътни или непрозрачни възстановявания.



- 1 | Може да се използва самостоятелно при ретентивна препарация и в комбинация с АЕР при неретентивни препарации
- 2 | Не е чувствителен към техниката и е устойчив на влага
- 3 | Лесни употреба и отстраняване на излишъка
- 4 | Естетични резултати във времето



Източник: Dr Kazunori Otani, Япония

G-CEM LinkForce и G-CEM Veneer

Адхезивен композитен цимент

Когато е необходима безкомпромисна адхезия, този продукт е РЕШЕНИЕТО. Този универсален адхезивен композитен цимент Ви позволява да работите по стандартизиран метод и предлага здраво свързване на всички конструкции.





- 1 | Лесно нанасяне на G-Premio BOND
- 2 | Фотополимеризиране на тънък свързващ слой за оптимална адхезия
- 3 | Универсален Праймер за стабилна адхезия към всички субстрати
- 4 | Лесно поставяне и перфектна адаптация





Източник: Dr. Antonio Saiz-Pardo, Испания


GC Fuji I

	003201	Intro Package: 1x Прах Light Yellow (35 g) & 1x Течност (20 ml) EEP
	003203	Допълнително Прах Light Yellow (35 g) EEP
	003205	Допълнително Течност (20 ml) EEP
	003106	Допълнително Капсули Light Yellow (x 50) EEP


GC Fuji PLUS

	003211	Intro Package: Full Set A3 (15 g Powder A3, 7 ml Течност & 6.5 ml Кондиционер) EEP
	003231	Допълнително-EWT удължено работно време Powder A3 (15 g) EEP
	003212	Допълнително Прах Yellow (15 g) EEP
	003214	Допълнително Прах Translucent (15 g) EEP
	003213	Допълнително Прах A3 (15 g) EEP
	003215	Допълнително Течност (7 ml) EEP
	003209	Допълнително Капсули Yellow (x50) EEP
	003210	Допълнително Капсули A3 (x50) EEP


GC FujiCEM 2

	900899	Automix Package: 2x Paste Pak картуши (13.3 g) & 44x смесителни накрайници EEP
	900896	Допълнително 2x Paste Pak cartridge (13.3 g / 7.2 ml) EEP
	900902	Допълнително Mixing Tips SL (x20)
	900903	Допълнително Mixing Tips SL за Ендо (x10)
	001573	GC Paste Pak Дозатор


GC FujiCEM Evolve

	012951	Единична опаковка: 1x шприца (9.2 g / 5.0 ml), 15x GC Push and Click Tip Regular
	012952	Triple Pack Handmix: 3x шприци (9.2 g / 5.0 ml), 1x Mixing Pad #22
	012953	Triple Pack Automix: 3x шприци (9.2 g / 5.0 ml), 45x GC Push and Click Tip Regular
	012954	GC Push and Click Tip Regular (x15)
	012955	GC Push and Click Tip Endo (x15)


G-CEM

	003221	50 Capsules Assorted 20x A2, 20x Translucent, 5x A03, 5x BO1 EEP
	003217	Допълнително Капсули A2 (x50) EEP
	003228	Допълнително Капсули A03 (x50) EEP
	003229	Допълнително Капсули Translucent (x50) EEP
	003230	Допълнително Капсули BO1 (x50) EEP
	004414	GC Capsule elongation tips (x50)

G-CEM ONE

	13685	System Kit: 1x шприца A2 (4.6 g / 2.7 ml), 1x шприца A3 (4.6 g / 2.7 ml) 1x Adhesive Enhancing Primer (4 ml), 1x G-Multi PRIMER (5 ml), аксесоари EEP
	13683	Starter Kit A2: 1x шприца (4.6 g), 1x Adhesive Enhancing Primer (2 ml), аксесоари EEP
	13684	Starter Kit Translucent: 1x шприца (4.6 g), 1x Adhesive Enhancing Primer (2 ml), аксесоари EEP
	13686	Двоен рефил A2, 2x шприци (4.6 g / 2.7 ml) EEP
	13687	Двоен рефил Translucent, 2x шприци (4.6 g / 2.7 ml) EEP
	13688	Единичен рефил A03, 1x шприца (4.6 g / 2.7 ml) EEP
	13689	Единичен рефил White Opaque, 1x шприца (4.6 g / 2.7 ml) EEP
	13690	Обемен рефил A2, 8x шприци (4.6 g / 2.7 ml) EEP
	13691	Обемен рефил Translucent, 8x шприци (4.6 g / 2.7 ml) EEP
	13641	G-CEM ONE Adhesive Enhancing Primer (4 ml) допълнителна бутилка EEP

G-CEM LinkForce

	009540	System Kit: 1x шприца A2 (8.7 g / 5 ml), 1x шприца Translucent (8.7 g / 5 ml), G-Premio BOND (5 ml), G-Premio BOND DCA (3 ml), G-Multi PRIMER, (5 ml), G-CEM Try-in Pastes (A2 & Translucent) (1.2 ml / 1.5 g), GC Etchant & аксесоари
	009542	Starter Kit A2: 1x шприца A2 (8.7 g / 5 ml), G-Premio BOND (5 ml), G-Multi PRIMER (5 ml) & аксесоари
	009543	Starter Kit Translucent (TR): 1x шприца Translucent (8.7 g / 5 ml), G-Premio BOND (5 ml), G-Multi PRIMER (5 ml) & аксесоари
	009544	Допълнително A2 - 1x (8.7 g / 5 ml)
	009545	Допълнително Translucent TR - 1x (8.7 g / 5 ml)
	009546	Допълнително Opaque - 1x (8.7 g / 5 ml)
	009547	Допълнително Bleach - 1x (8.7 g / 5 ml)
	012803	GC G-CEM Try-In Paste A2 (1.5 g / 1.2 ml)
	012804	GC G-CEM Try-In Paste Translucent (1.5 g / 1.2 ml)
	012805	GC G-CEM Try-In Paste Opaque (1.5 g / 1.2 ml)
	012806	GC G-CEM Try-In Paste Bleach (1.5 g / 1.2 ml)
	012695	G-Premio BOND (5 ml) допълнителна путилка EEP
	009552	G-Premio BOND DCA (3 ml)
	900668	GC Automix Tip Regular (x10)
	900495	GC Automix Tip for Endo (x10)

G-CEM Veneer

	012383	Kit: 1x шприца A2 (1.7 g / 1 ml), 1x шприца TR (1.7 g / 1 ml), 1x G-CEM Try-in Paste Допълнително A2 (1.5 g / 2 ml), 1x G-CEM Try-in Paste Допълнително A2 (1.5 g / 2 ml), G-Premio BOND (5 ml), G-Multi PRIMER (5 ml), аксесоари
	012389	Допълнително A2 (1.7 g / 1 ml)
	012390	Допълнително Translucent (1.7 g / 1 ml)
	012391	Допълнително Opaque (1.7 g / 1 ml)
	012392	Допълнително Bleach (1.7 g / 1 ml)
	012803	GC G-CEM Try-In Paste A2 (1.5 g / 1.2 ml)
	012804	GC G-CEM Try-In Paste Translucent (1.5 g / 1.2 ml)
	012805	GC G-CEM Try-In Paste Opaque (1.5 g / 1.2 ml)
	012806	GC G-CEM Try-In Paste Bleach (1.5 g / 1.2 ml)
	012695	G-Premio BOND (5 ml) допълнителна бутилка EEP

Temporary Cements

	003440	FREEGENOL TEMPORARY PACK 1-1 Pack tubes (55 g Base, 20 g Accelerator, 2.5 ml Cleaner) EEP
	004253	Fuji TEMP LT 2x (13.3 g / 7.2 ml) Paste Pak картуши 2x (13.3 g / 7.2 ml)

Primers

	009553	G-Multi PRIMER (5 ml) Течност
	008552	GC CERAMIC PRIMER II (3 ml) Течност EEP
	008620	GC CERAMIC PRIMER II Еднократни дози (10 броя)
	009295	GC METAL PRIMER Z (5 ml) Течност

GC EUROPE N.V. | Head Office

Researchpark
Haasrode-Leuven 1240
Interleuvenlaan 33
B-3001 Leuven
Tel. +32.16.74.10.00
Fax. +32.16.40.48.32
info.gce@gc.dental
<https://europe.gc.dental>

GC EUROPE N.V. | GC EEO Bulgaria

BG - София 1202
ул. "Будапеща" 92, ап. 4-3
Тел. +359.2.983.30.30
Факс. +359.2.858.31.37
info.bulgaria@gc.dental
<https://europe.gc.dental/bg-BG>

GC