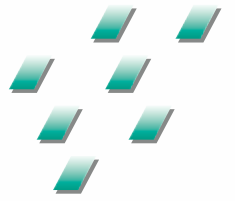


Κατασκευασμένη
να ανταποκριθεί
σε όλες
τις προκλήσεις συγκόλλησης.
Σχεδιασμένη για
μακροχρόνια απόδοση



G-CEM
LinkForce™
από τη GC

Διπλού πολυμερισμού
συγκολλητική κονία
για όλες τις ενδείξεις,
και όλα τα υποστρώματα

GC



Since 1921
100 years of Quality in Dental

G-CEM LinkForce από τη GC



Ψάχνοντας για μία τυποποιημένη διαδικασία συγκόλλησης;

Διαφορετικοί τύποι αποκαταστάσεων... διαφορετικοί τύποι υποστρωμάτων... προκαλεί σύγχυση!

Από τα ένθετα/επένθετα, υπερένθετα, όψεις και προσθετικές αποκαταστάσεις τύπου CAD/CAM, η επιλογή μεταξύ διαφορετικών τύπων αποκατάστασης έχει γίνει πιο ευρεία. Προσθέστε την εισαγωγή νέων υποστρωμάτων όπως ζirkονία, διπυριτικό λίθιο και υβριδικά κεραμικά και δεν είναι έκπληξη το γιατί η καλή γνώση όλων των διαδικασιών συγκόλλησης και για όλες τις ενδείξεις είναι μια δύσκολη πρόκληση.

Υπάρχει μια λύση που μπορεί να προσαρμοστεί σε όλες τις περιπτώσεις;

Φανταστείτε μία καθολικής εφαρμογής λύση που προσφέρει προβλεπόμενα αποτελέσματα και σας επιτρέπει να δουλεύετε με έναν τυποποιημένο τρόπο. Εάν αυτό είναι που ψάχνετε δεν χρειάζεται να κοιτάξετε παραπέρα. Η GC έχει αναπτύξει μία γενικής εφαρμογής ρητινώδη κονία που εξασφαλίζει ισχυρό δεσμό σε όλα τα υποστρώματα-σε όλες τις ενδείξεις χωρίς συμβιβασμούς.

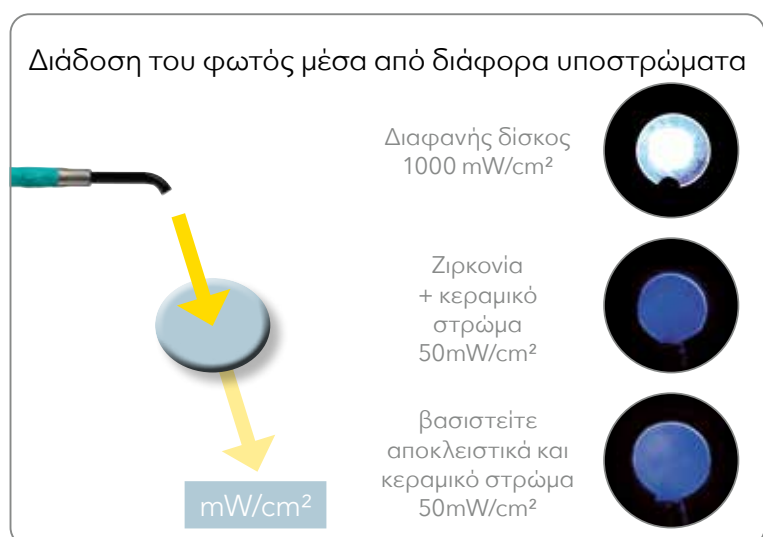
G-CEM LinkForce από τη GC - η παγκόσμια και ισχυρή λύση για όλες τις προκλήσεις συγκόλλησης

Ένα σύστημα, τρία βασικά στοιχεία: Μόνο αυτό χρειάζεται για την δημιουργία ισχυρούς συγκόλλησης σε όλες τις περιπτώσεις



Η υπέροχη ικανότητα αυτοπολυμερισμού της G-CEM LinkForce εξασφαλίζει τη συγκόλληση σε όλες τις περιπτώσεις

Γνωρίζετε ότι ανάλογα με τον τύπο του προσθετικού υλικού, μόνον ένα μικρό ποσοστό του φωτός διαχέεται μέσα από τις αποκαταστάσεις σας; Αφού είναι δύσκολο να βασιστείτε αποκλειστικά στον φωτοπολυμερισμό η G-CEM LinkForce έχει σχεδιαστεί να προσφέρει πλήρη συγκόλληση ακόμα και στην αυτοπολυμεριζόμενη μορφή.



Μία απόδοση που μπορείτε να εμπιστευθείτε

G-Premio BOND

Συγκολλώντας χωρίς συμβιβασμούς σε όλες τις παρασκευές



Φωτογραφίες: Dr V. Nita, Romania



Συγκόλληση σε όλες τις παρασκευές

Ακόμα κι όταν η παρασκευή περιλαμβάνει μία ανασύσταση μύλης από σύνθετη ρητίνη ή ένα μεταλλικό κολόβωμα τα τρία λειτουργικά μονομερή που περιέχονται στον παράγοντα G-Premio BOND θα εξασφαλίσουν αξιόπιστη συγκόλληση.



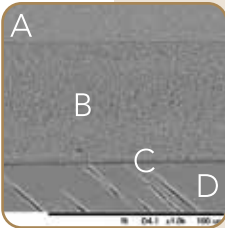
Τρεις επιλογές αδροποίησης

Ο συγκολλητικός παράγοντας G-Premio BOND μπορεί να χρησιμοποιηθεί σε όλους τους τρόπους αδροποίησης (αυτοαδροποίηση, επιλεκτική και ολική αδροποίηση) με σχεδόν καθόλου μετεγχειρητική ευαισθησία.



Εύκολη εφαρμογή συγκόλλησης

Χάρη στο ιξώδες και την ικανότητα διαβροχής, μια επαρκής εφαρμογή του παράγοντα G-Premio BOND επιτυγχάνεται εύκολα.



Καθαρή διαδικασία στεγνώματος και 3μm πάχος στρώματος

Με 5 δευτερόλεπτα στέγνωμα σε μέγιστη πίεση αέρα επιτυγχάνεται ελάχιστο πάχος στρώματος 3μm που εγγυάται την πλήρη προσαρμογή της προσθετικής εργασίας.

Φωτογραφία ηλεκτρονικού μικροσκοπίου σάρωσης μίας αποκατάστασης CERASMART (A) συγκόλληση στην οδοντίνη (D) χρησιμοποιώντας τον παράγοντα G-Premio BOND (C) και την G-CEM LinkForce (B)
Πηγή: GC R&D, Ιαπωνία



Επιλογή μεταξύ φωτοπολυμερισμού του συγκολλητικού παράγοντα ή όχι

Ο **φωτοπολυμερισμός** του συγκολλητικού παράγοντα εξασφαλίζει άμεσο έλεγχο του πολυμερισμού και μειώνει τα βήματα της διαδικασίας.

Ο **διπλός πολυμερισμός** (σε ανάμειξη με τον παράγοντα G-Premio BOND DCA) εξασφαλίζει αξιόπιστο πολυμερισμό του στρώματος του συγκολλητικού παράγοντα για παράδειγμα σε περιπτώσεις συγκόλλησης ενδορριζικών αξόνων.

4-MET

Συγκόλληση στην αδαμαντίνη και οδοντίνη

MDP

Συγκόλληση στην αδαμαντίνη, οδοντίνη, ρητίνη & κολοβώματα μη πολύτιμων κραμάτων

MDTP

συγκόλληση σε πολύτιμα μέταλλα



G-Multi PRIMER

Βεβαιώνοντας μία σταθερή συγκόλληση σε όλες τις αποκαταστάσεις



Ένας ενεργοποιητής για όλα τα υποστρώματα

Ο ενεργοποιητής G-Multi PRIMER χρησιμοποιεί τρεις διαφορετικούς χημικούς παράγοντες για να εξασφαλίσει πλήρη συγκόλληση σε όλες τις περιπτώσεις.

Προσθέτοντας σιλάνιο στον ενεργοποιητή και όχι στον συγκολλητικό παράγοντα βεβαιώνεται η σταθερότητα της συγκόλλησης.



Σιλάνιο

Συγκόλληση σε ολοκεραμικά, υβριδικά κεραμικά και σύνθετες ρητίνες

MDP

Συγκόλληση σε ζirkονία, αλουμίνα και μη πολύτιμα μέταλλα

MDTP

Συγκόλληση σε πολύτιμα μέταλλα

σε κάθε βήμα της διαδικασίας συγκόλλησης

G-CEM LinkForce

Προσφέροντας έναν ισχυρό δεσμό σε όλες τις ενδείξεις εφαρμογής



Η σωστή αποχρώση για κάθε χρήση
Μετά την επιλογή μίας εκ των τεσσάρων διατιθέμενων αποχρώσεων, θα εκτιμήσετε την εύκολη αυτόματη ανάμειξη/δοσομέτρηση απευθείας στην αποκατάσταση ή με ένα ενδορριζικό ρύγχος στο ριζικό σωλήνα.



Έδραση της αποκατάστασης και εξασφάλιση τέλει εφαρμογής
Μέγιστη διαβροχή και ιξώδες εξασφαλίζουν ότι η πάστα συγκόλλησης έχει επαρκώς απλωθεί. Το πάχος του στρώματος της κόνιας της τάξης των 4μm εγγυάται περαιτέρω την εφαρμογή της προσθετικής αποκατάστασης στο κολόβωμα.



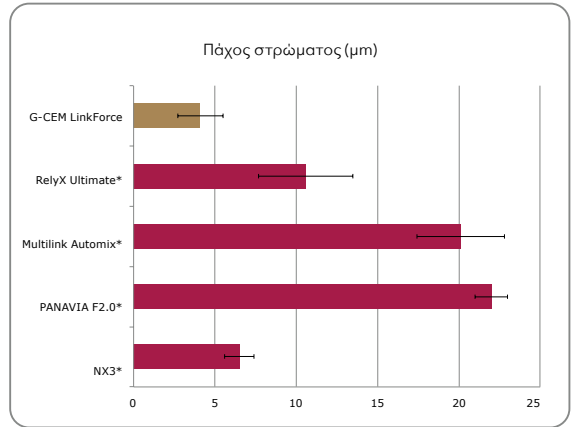
Άνετη απομάκρυνση της περίσσειας
Η ικανότητα γρήγορου και σύντομου πολυμερισμού των περισσειών για 1-2 δευτερόλεπτα κάνει την απομάκρυνση της περίσσειας ευκολότερη.



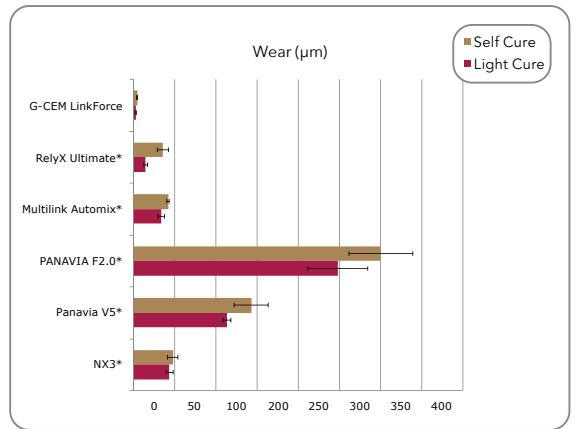
Αποτελεσματικός πολυμερισμός σε αυτοπολυμερισμό και φωτοπολυμερισμό
Χάρη σε μία τέλεια αναλογία ενεργοποιητών, ο πολυμερισμός εξασφαλίζεται ακόμα κι όταν το φως δεν μπορεί να περάσει μέσα από την αποκατάσταση.



Υψηλή ικανότητα στίλβωσης και αντίσταση στην αποτριβή
Η χρήση ιδιαίτερα μικρόκοκκων ομοιογενώς διασκορπισμένων ενισχυτικών ουσιών σε υψηλή συγκέντρωση αποδίδει εξαιρετική αντίσταση στην αποτριβή ακόμα και όταν τα όρια εντοπίζονται στις μασητικές επιφάνειες.



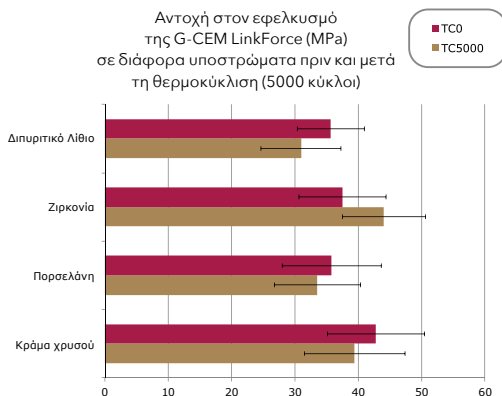
Πηγή: GC R&D, Japan, 2015



Πηγή: GC R&D, Japan, 2015

* Δεν αποτελεί σήμα κατατεθέν της εταιρείας GC Europe

Αντοχή στον εφελκυσμό της G-CEM LinkForce (MPa) σε διάφορα υποστρώματα πριν και μετά τη θερμοκύκλιση (5000 κύκλοι)



Πηγή: GC R&D, Japan, 2015

Η GC χρησιμοποίησε την μακροχρόνια γνώση της στον τομέα των ενεργοποιητών για το σχεδιασμό του G-Multi PRIMER. Αυτός προσφέρει όχι μόνον ισχυρή συγκόλληση σε όλα τα υποστρώματα (ακόμα και πολύτιμα μέταλλα) αλλά και σταθερή συγκόλληση στη διάρκεια του χρόνου.

Ποια είναι τα σημαντικά χαρακτηριστικά που ψάχνεις όταν...



Ψάχνοντας τον τρόπο τελειοποίησης στεφανών και γεφυρών;

- **Μία τυποποιημένη διαδικασία** για τις περισσότερες περιπτώσεις;
- **Αποτελεσματική συγκόλληση** όχι μόνον σε φυσικά δόντια αλλά και σε πολυμερείς ανασυστάσεις μύλης και μεταλλικά κολοβώματα;
- **Η επιλογή του να γίνει ή όχι αδροποίηση** με σχεδόν καθόλου μετεγχειρητική ευαισθησία;
- Ένας **ενεργοποιητής γενικής εφαρμογής** συγκλλά όλες τις επιφάνειες από κεραμικές μέχρι πολύτιμα μέταλλα.



Ψάχνοντας τον τέλειο συνεργάτη για τις όψεις;

- **Εύκολη τοποθέτηση** και απομάκρυνση οποιαδήποτε περίσσειας;
- **Αποτελεσματικός φωτοπολυμερισμός** του συγκολλητικού παράγοντα και της κονίας;
- Μια **ποικιλία αποχρώσεων που κάνουν για όλες τις περιπτώσεις** από δυσχρωματικές μέχρι λευκανθέντες οδοντικές παρασκευές;
- Ένα σετ αντιστοιχών **παστών για δοκιμή** προς επιβεβαίωση της επιλεχθείσας απόχρωσης;
- **Φθορισμός** για την συνεισφορά στο τελικό αισθητικό αποτέλεσμα;



Ψάχνοντας την καλύτερη λύση για τη συγκόλληση αξόνων;

- Η **πιθανότητα να αδροποιηθεί η οδοντίνη** σε βαθείς ριζικούς σωλήνες;
- **Τέλειος πολυμερισμός** του συγκολλητικού παράγοντα σε ανάμειξη με τον καταλύτη του διπλού πολυμερισμού σε σκούρους ριζικούς σωλήνες;
- Χαμηλό **ισώδες για τέλεια έδραση του άξονα**;
- Εξαιρετικός **αυτοπολυμεριζόμενος τύπος** πάστας για μακροχρόνια αντοχή του συγκολλητικού δεσμού;



Ακολουθώντας τη σωστή προσέγγιση για ένθετα, επένθετα, υπερένθετα;

- **Δυνατή συγκράτηση** ακόμα και σε παρασκευές χωρίς συγκράτηση;
- **Αποτελεσματικός πολυμερισμός** ακόμα και κάτω από αδιαφανείς αποκαταστάσεις;
- Οριακή ακεραιότητα και **αντοχή στην αποτριβή** στα μασητικά όρια;
- Υλικό ιδιαίτερα κατάλληλο για όλες τις **αποκαταστάσεις CAD/CAM** συμπεριλαμβανομένων των υβριδικών κεραμικών όπως το CERASMART™270;

Μπορείτε να βασίζεστε στην κονία

G-CEM LinkForce

σε όλες τις κλινικές περιπτώσεις για κάθε ένδειξη χρήσης και κάθε τύπο υποστρώματος

G-CEM LinkForce

Η ισχυρή ρητινώδης κονία γενικής εφαρμογής στα χέρια σας!

Τέσσερις διαφορετικές αποχρώσεις και οι αντίστοιχες πάστες δοκιμής για την κάλυψη όλων των αισθητικών σας αναγκών



Διαφανές
(Καθαρό / διαφανές) Ιδανική απόχρωση για πολύ λεπτές αποκαταστάσεις για την διατήρηση της αρχικής απόχρωσης



A2
(A2 διαφανές)
Η βασική απόχρωση για συγκόλληση των περισσότερων προσθετικών εργασιών



Αδιαφανής (γενικής εφαρμογής αδιαφάνεια)
Για την κάλυψη δυσχρωμικών υποστρωμάτων όταν απαιτείται



Απόχρωση
για λευκανθέντα δόντια
Προσαρμοσμένη για πολύ λευκές αποκαταστάσεις για την αύξηση της αδιαφάνειας και της έντασης.

Διαθέσιμες συσκευασίες

Σετ συστήματος

- G-CEM LinkForce A2, G-CEM LinkForce Translucent, G-Premio BOND, G-Premio BOND DCA, G-Multi PRIMER, G-CEM Try-in Paste Πάστες δοκιμής (A2 & Translucent), GC Αδροποιητικός παράγοντας, Βοηθητικός εξοπλισμός

Σετ γνωριμίας

- G-CEM LinkForce A2, G-Premio BOND, G-Multi PRIMER, Βοηθητικός εξοπλισμός
- G-CEM LinkForce Translucent, G-Premio BOND, G-Multi PRIMER, Βοηθητικός εξοπλισμός

Αναλλακτικές συσκευασίες

- Σύριγγα 8.7 g (5 mL) (Translucent / A2 / Opaque / Bleach)
- Πάστα δοκιμής 1.5 g (1.2 mL) (Translucent / A2 / Opaque / Bleach)
- G-Premio BOND, 5 mL
- G-Premio BOND DCA, 3 mL
- G-Multi-PRIMER, 5 mL



GC EUROPE N.V.

Head Office
Researchpark
Haasrode-Leuven 1240
Interleuvenlaan 33
B-3001 Leuven
Tel. +32.16.74.10.00
Fax. +32.16.40.48.32
info.gce@gc.dental
<https://europe.gc.dental>



Φειδιππίδου 43, 115 27 ΑΘΗΝΑ
Τηλ : +30.210.7489.031, 210.7792.584
Fax : +30.210.7489.032
E-mail : info@faratzi.gr
www.faratzi.gr



Ν. Κουντουριώτου 3
546 25 Θεσ/νίκη
Τηλ : +30.2310.270.550,
+30.2310.270.850
Email : newdent@otenet.gr
www.newdent.gr

'GC.'